

CANNES 1919-1966 ENCHERES

Agencement 2002-130

Samedi 1^{er} Mars
à partir de 10h pour les lots 811 à 1027
à partir de 14h pour les lots 1031 à 1460

Vente aux enchères publiques

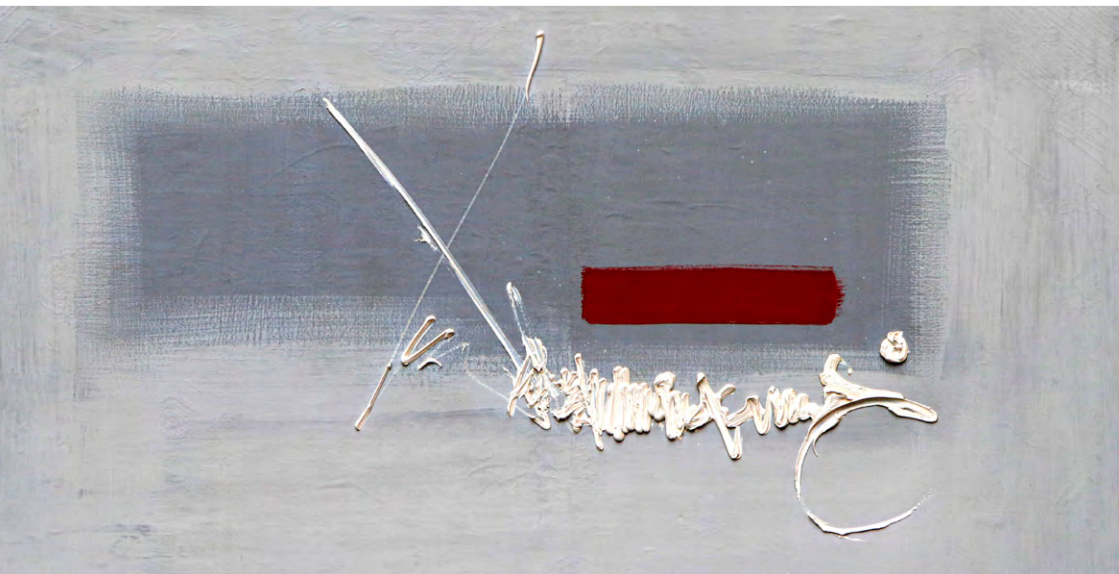
HÔTEL DES VENTES
20 RUE JEAN JAURÈS (PLACE DE LA GARE) - 06400 CANNES

Tél. : 04 93 38 41 47
info@cannes-encheres.com
www.cannes-encheres.com

Expositions publiques

Mardi 25 et Mercredi 26 février de 10h à 12h et de 14h30 à 18h

Expert : Marc BRIAT - 22, rue de Miromesnil - 75008 Paris - Tél. : 06 20 61 75 97



*NOS VENTES NE SONT PAS RÉFÉRENCÉES SUR ARTPRICE :
AUCUNE FICHE, PHOTO, NI RÉSULTAT AVANT OU APRES VENTE*

1051 (détail)

Catalogue complet (tous les lots reproduits) sur : www.interencheres.com - www.drouotonline.com

 ENCHÉRISSEZ EN **LIVE** SUR
INTERENCHERES
WWW.INTERENCHERES.COM/06006

DROUOT.com
 Live

ART MODERNE & CONTEMPORAIN

Nicolas DEBUSSY et Carine AYMARD
Commissaires-Priseurs habilités

LIVRES - ESTAMPES
TABLEAUX & SCULPTURES



812



813



817



844



834



835



836



846

3 lithographies d'Alechinsky, 2 d'Arman, 4 de Calder et 7 de Combas dans la vente

812 Pierre ALECHINSKY (né en 1927)

Darmstadt - 1974

Eau-forte sur fond lithographique en couleur sur papier B. Krimmel éditeur

Signé en bas à droite

Numéroté 19/100 en bas à gauche

83 x 60 cm (*accidents et manques visibles*)

Note : L'exemplaire 91/100 est conservé au Centre Pompidou 300 / 400 €

813 Pierre ALECHINSKY (né en 1927)

Personnage - 1989

Lithographie en couleur sur papier

Signé en bas à droite

Numéroté 36/99 en bas à gauche

32,5 x 25 cm 150 / 200 €

817 ARMAN (1928-2005)

Masques Punu - 1998

Lithographie en couleur sur papier

Signé en bas à droite

Justifié E.A. en bas à gauche

76 x 56 cm

Note : Édition à 99 exemplaires

120 / 150 €

834 Alexandre CALDER (1898-1976)

à *Fêtes - 1971*

836 Aquatinte et pochoir sur papier

Numéroté /XXV en bas à gauche

45,5 x 33,5 cm

Bibliographie : Maeght n° 196

Note : D'une série de 7 gravures destinées à illustrer des textes de Jacques Prévert

300 / 500 €

844 CESAR (1921-1998)

Le pouce

Sérigraphie en couleur sur papier argenté

Signé et numéroté 35/300 en bas à gauche

65 x 50 cm

300 / 400 €

846 Robert COMBAS (né en 1957)

Feu d'été - 1990

Lithographie en couleur recto verso sur papier

Signé et daté en bas à droite

Numéroté 66/200 en bas à gauche

71 x 50 cm

500 / 700 €



869



870



871



907

15 lithographies de Lindström et 3 de Miro dans la vente

869 Gudmundur ERRO

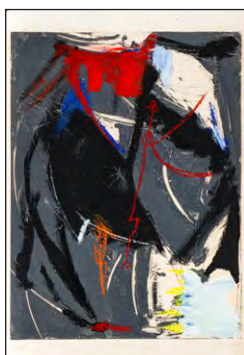
(né en 1932)

Dead or alive - 2022

Sérigraphie en couleur sur papier

Signé et daté en bas à droite
Justifié E.A. en bas à gauche

60 x 42 cm 300 / 400 €



922

870 Gudmundur ERRO

(né en 1932)

Hommage à Léger - 2023

Sérigraphie en couleur sur papier

Signé et daté en bas à droite
Numéroté 5/50 en bas à gauche

57,5 x 42 cm 250 / 350 €

871 Gudmundur ERRO (né en 1932)

Hommage à Léger - 2023

Sérigraphie en couleur sur papier

Signé et daté en bas à droite
Numéroté 5/50 en bas à gauche

57,5 x 42 cm 250 / 350 €



923

907 Bengt LINDSTRÖM (1925-2008)

Double visage - 1984

Lithographie en couleur sur papier

Signé en bas à droite
Numéroté 11/200 en bas à gauche
73 x 53 cm

Provenance : Acquis directement auprès de Michèle Lindström, femme de l'artiste

120 / 180 €

922 Jean MIOTTE (1926-2016)

Composition

Gravure au carborundum en couleur sur papier rehaussée à la main au pastel par l'artiste

Signé en bas à droite

Numéroté 42/100 en bas à gauche

85 x 62 cm 200 / 300 €

923 Joan MIRO (1893-1983)

Je travaille comme un jardinier - 1963

Lithographie en couleur sur papier

Signé en bas à droite
Justifié E.A. en bas à gauche
41 x 32,5 cm

Bibliographie : Catalogue Raisoné Tome II (reproduit sous le n° 309 p. 161)

800 / 1 000 €



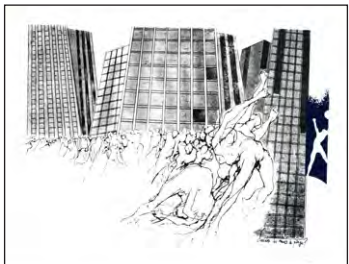
930



931



932



937



938



947



958

960



964



7 lithographies d'Orlinski, 8 de Pignon-Ernest, 2 de Sosno et 3 de Soulages dans la vente

930 Richard ORLINSKI (né en 1966)

Le Festival de Cannes

Sérigraphie en couleur sur papier

Signé en bas à droite

Numéroté 29/100 en bas à gauche

56 x 80 cm 450 / 550 €

931 Richard ORLINSKI (né en 1966)

Subway

Sérigraphie en couleur sur papier

Signé en bas à droite

Numéroté 87/100 en bas à gauche

60 x 80 cm 450 / 550 €

933 Richard ORLINSKI (né en 1966)

Le café de Paris

Sérigraphie en couleur sur papier

Signé en bas à droite

Numéroté 81/100 en bas à gauche

60 x 64 cm 450 / 550 €

937 Ernest PIGNON-ERNEST (né en 1942)

Derrière les murs la plage ?

Lithographie en couleur sur papier

Signé et numéroté 52/100 en bas à droite

50 x 65 cm 400 / 500 €

938 Ernest PIGNON-ERNEST (né en 1942)

Corps d'extase - 2004

Lithographie en couleur sur papier

Signé en bas à droite

Numéroté 38/40 en bas à gauche

35 x 25 cm 300 / 400 €

947 Paul REBEYROLLE (1926-2005)

La main noire

Lithographie en couleur sur papier

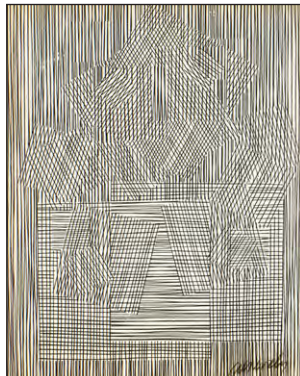
Signé en bas à droite

Numéroté 17/75 en bas à gauche

60 x 80 cm 200 / 300 €



970



971



973

- 958 **Sacha SOSNO (1937-2013)**
Vénus puzzle - 2005
 Lithographie en noir et collage de forme de puzzle sur papier
 Signé et daté en bas à droite
 Numéroté 2/50 en bas à gauche
 64 x 50 cm 200 / 300 €

- 960 **Pierre SOULAGES (1919-2022)**
Composition n° 17 - 1989
 Carte de vœux sérigraphiée en couleur sur papier Michel Caza imprimeur
 Cabinet du Premier Ministre éditeur
 18 x 38,3 cm (*parfait état, non plié et vierge de toute correspondance*)
Bibliographie:
 - "Soulages. L'œuvre imprimée" sous la direction de Pierre Encrevé et Marie-Cécile Miessner, 2011 (*décrit sous le n° 109*)
 600 / 800 €

- 964 **Vera SZEKELY (1919-1995)**
La cage
 Impression en couleur sur toile
 Signé en bas à droite
 Numéroté 28/60 en bas à gauche
 53 x 53 cm 500 / 700 €

- 970 **Victor VASARELY (1906-1997)**
Œuvres profondes cinétiques - 1965
 Relief, sérigraphie sur papier et runoïd
 Editions du Griffon Neuchatel éditeur
 Signé en bas à droite
 29 x 23 cm
Note : Un des rares exemplaires signé par Vasarely pour un de ses amis 300 / 500 €

- 971 **Victor VASARELY (1906-1997)**
Œuvres profondes cinétiques - 1965
 Relief, sérigraphie sur papier et runoïd
 Editions du Griffon Neuchatel éditeur
 Signé en bas à droite
 29 x 23 cm
Note : Un des rares exemplaires signé par Vasarely pour un de ses amis 300 / 500 €

3 lots de lithographies de Viallat dans la vente

- 973 **Claude VIALLAT (né en 1936)**
Empreintes
 Lithographie en couleur sur papier peint
 URDLA Lyon lithographe (cachet sec en haut à droite)
 Numéroté 10/15 au dos
 82 x 49 cm 400 / 500 €





978



26 sérigraphies
d'après Warhol
dans la vente

979

980



977 **Andy WARHOL (1928-1987), d'après Marilyn**

Portfolio de dix sérigraphies en couleur sur papier
Cachet "Published by Sunday B. Morning
- Fill in your own signature" au dos
90 x 90 cm *Certificats des Éditions Sunday
B. Morning* 1 200 / 1 500 €

978 **Andy WARHOL (1928-1987), d'après Flowers**

Portfolio de dix sérigraphies en couleur sur papier
Cachet "Published by Sunday B. Morning
- Fill in your own signature" au dos
90 x 90 cm *Certificats des Éditions Sunday
B. Morning* 1 200 / 1 500 €

979 **Andy WARHOL (1928-1987), d'après Soup Campbell**

Portfolio de dix sérigraphies en couleur sur papier
Cachet "Published by Sunday B. Morning
- Fill in your own signature" au dos
89 x 58 cm *Certificats des Éditions Sunday
B. Morning* 1 200 / 1 500 €

980 **Andy WARHOL (1928-1987), d'après Mao**

Portfolio de cinq sérigraphies en couleur
sur papier
Cachet "Published by Sunday B. Morning
- Fill in your own signature" au dos
85 x 75 cm *Certificats des Éditions Sunday
B. Morning* 700 / 900 €



1014



1015



1016



1017



1018



1019



1020



1021



1022



1023



1024



1025

1014 YSY (né en 1982)*Clint Eastwood*

Sérigraphie en couleur sur papier

Signé en bas à droite

Numéroté 5/8 en bas à gauche
40 x 40 cm 200 / 300 €**1018 YSY (né en 1982)***Zinedine Zidane*

Sérigraphie en couleur sur papier

Signé en bas à droite

Numéroté 4/8 en bas à gauche
40 x 40 cm 200 / 300 €**1022 YSY (né en 1982)***Earvin Ngapeth*

Sérigraphie en couleur sur papier

Signé en bas à droite

Numéroté 2/8 en bas à gauche
40 x 40 cm 200 / 300 €**1015 YSY (né en 1982)***Bruce Wayne*

Sérigraphie en couleur sur papier

Signé en bas à droite

Numéroté 4/8 en bas à gauche
40 x 40 cm 200 / 300 €**1019 YSY (né en 1982)***Albatore*

Sérigraphie en couleur sur papier

Signé en bas à droite

Numéroté 6/8 en bas à gauche
40 x 40 cm 200 / 300 €**1023 YSY (né en 1982)***Jimi Hendrix*

Sérigraphie en couleur sur papier

Signé en bas à droite

Numéroté 5/8 en bas à gauche
40 x 40 cm 200 / 300 €**1016 YSY (né en 1982)***Peter Parker*

Sérigraphie en couleur sur papier

Signé en bas à droite

Numéroté 5/8 en bas à gauche
40 x 40 cm 200 / 300 €**1020 YSY (né en 1982)***Goldorak*

Sérigraphie en couleur sur papier

Signé en bas à droite

Justifié E.A. II/IV en bas à gauche
40 x 40 cm 200 / 300 €**1024 YSY (né en 1982)***Ulysse*

Sérigraphie en couleur sur papier

Signé en bas à droite

Numéroté 5/8 en bas à gauche
40 x 40 cm 200 / 300 €**1017 YSY (né en 1982)***Astérix vs César*

Sérigraphie en couleur sur papier

Signé en bas à droite

Numéroté 8/10 en bas à gauche
40 x 40 cm 200 / 300 €**1021 YSY (né en 1982)***Charles Allen*

Sérigraphie en couleur sur papier

Signé en bas à droite

Numéroté 2/8 en bas à gauche
40 x 40 cm 200 / 300 €**1025 YSY (né en 1982)***Boule et Bill*

Sérigraphie en couleur sur papier

Signé en bas à droite

Numéroté 3/8 en bas à gauche
40 x 40 cm 200 / 300 €



1032



1036



1035



1033



1037



1038

1032 Carmelo ARDEN-QUIN (1913-2010)

Composition au balancier - 1952
Sculpture en bronze à patine noire
Paumelle fondeur
Signé, daté et numéroté 2/8 sur la terrasse
H : 83 ; L : 13 ; P : 27 cm
Certificat de Sophia Arden-Quin (épouse de l'artiste) et de Bolivar
Note : Édition commencée en 2009 du vivant de l'artiste
Provenance : Acquis directement auprès de l'artiste 6 000 / 8 000 €

1033 Sujata BAJAJ (née en 1958)

Composition - 1991
Technique mixte sur papier fort
Signé et daté en bas à droite
46 x 46 cm 350 / 450 €

1035 Youla CHAPOVAL (1919-1951)

Composition - 1948
Gouache et aquarelle sur papier
Signé et daté en bas à gauche
40 x 30 cm 800 / 1 000 €

1036 Jianghong CHEN (né en 1963)

Composition
Huile sur toile
Signé en bas à droite
65 x 81 cm
Provenance : Galerie Tamenaga, Paris
2 500 / 3 500 €

1037 Pal DEIM (1932-2016)

Labirintus
Huile sur panneau toilé
Signé en bas à gauche
Signé, titré et photo de l'artiste avec le tableau au dos
30 x 24 cm 400 / 500 €

1038 Pal DEIM (1932-2016)

Composition
Huile sur panneau toilé
Signé en bas à gauche. Signé et titré au dos
30 x 24 cm 400 / 500 €



1038 bis



1038 ter



1043

1038 Roger DESSERPRIT (1923-1985)

bis *Entrelacs - 1961*

Sculpture en bronze à patine noire nuancée

Candide fondeur

Monogrammé et daté sur la terrasse

Daté 4/8 à la base

H : 76 ; L : 48 ; P : 28 cm

5 500 / 7 500 €



1039



1040



1042

1038 Roger DESSERPRIT (1923-1985)

ter *Rocher météore - 1960*

Sculpture en bronze à patine brune nuancée

Candide fondeur

Monogrammé, daté et numéroté 3/8

dessous

H : 28,5 ; L : 37 ; P : 20 cm

2 000 / 2 500 €

1040 Hisao DOMOTO (1928-2013)

Composition - 1961

Huile sur papier

Signé et daté en haut à droite

30 x 40 cm

400 / 500 €

1042 Alexandre-Sacha GARBELL (1903-1970)

Composition - 1953

Huile sur toile

Signé et daté en bas à droite

24 x 33 cm

500 / 700 €

1039 Noël DOLLA (né en 1945)

Composition, étude pour main droite

n° 5 - 1978

Pastel gras sur papier

Signé et daté en bas à droite

Titre en bas à gauche

50,5 x 66,5 cm

Provenance : Vente M^e Cornette de Saint

Cyr, Paris, du 20 mars 2006 (n° 444 du

catalogue)

200 / 300 €

1043 Danièle JAQUILLARD (née en 1950)

Composition - 1992

Huile sur papier froissé marouflé sur isorel

Signé et daté en bas à droite

73 x 60 cm

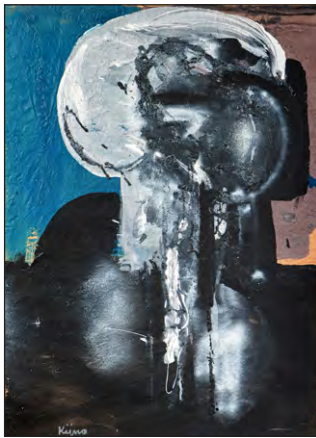
500 / 700 €



1044



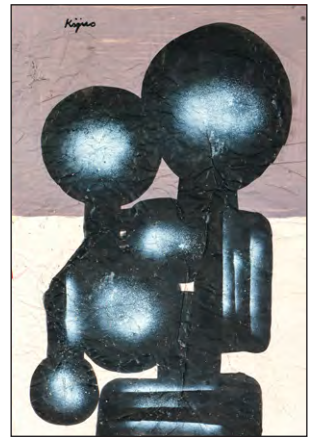
1045



1046



1047



1048

1044 Ladislav KIJNO (1921-2012)

Composition

Acrylique (aérosol) sur toile

Signé en bas à gauche

65 x 54 cm

3 000 / 4 000 €

1045 Ladislav KIJNO (1921-2012)

Composition

Acrylique (aérosol) sur panneau

Signé en bas à gauche

80 x 61 cm

Provenance : Acquis par son actuel propriétaire lors de la vente de M^e Osenat, Fontainebleau, du 21 mars 2015

(n° 134 du catalogue) 2 500 / 3 000 €

1046 Ladislav KIJNO (1921-2012)

Composition sur fond bleu

Acrylique (aérosol) sur papier froissé

Signé en bas à gauche

92 x 67 cm

1 200 / 1 500 €

1047 Ladislav KIJNO (1921-2012)

Composition sur fond orange

Acrylique (aérosol) sur papier froissé

Signé en bas à droite

91 x 67 cm

1 200 / 1 500 €

1048 Ladislav KIJNO (1921-2012)

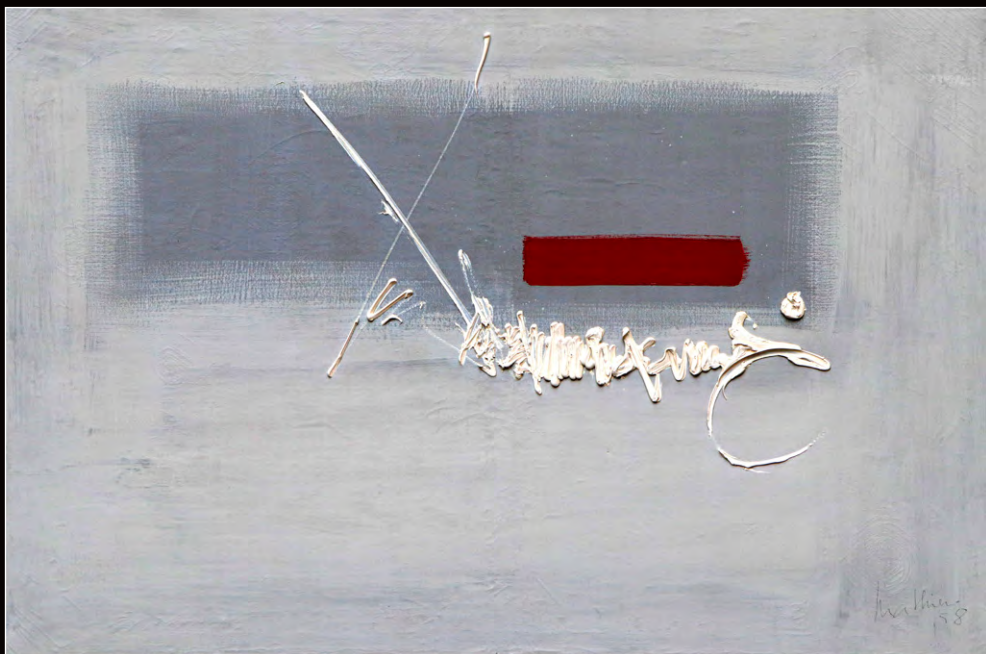
Composition aux deux formes enlacées

Acrylique (aérosol) sur papier froissé

Signé en haut à gauche

62 x 44,5 cm

800 / 1 000 €



1051 Georges MATHIEU (1921-2012)

1051

*La Paix entre le duc de Bourgogne et
l'Empereur Frédéric - 1958*

Huile sur toile

Signé et daté en bas à droite

97 x 146 cm

Provenance : Galerie Melki, Paris

120 000 / 150 000 €

1052 Georges MATHIEU (1921-2012)

Composition - 1969

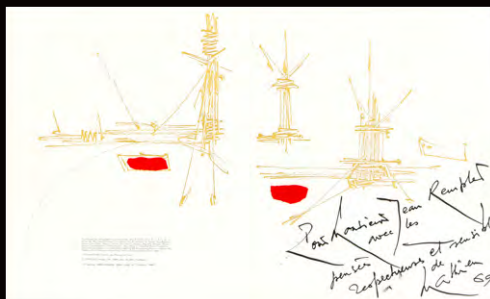
Peinture à l'or et collage de feutrine sur
papier

Signé, daté et dédié en bas à droite

32 x 52 cm

*Note : Deux pages d'un livre. Livre conservé
dans le cadre*

1 500 / 2 000 €



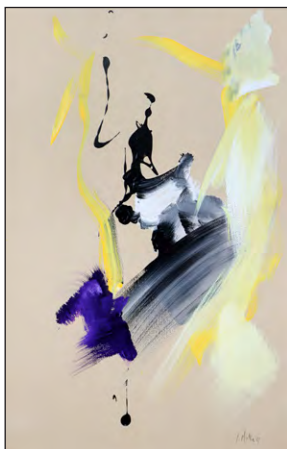
1052



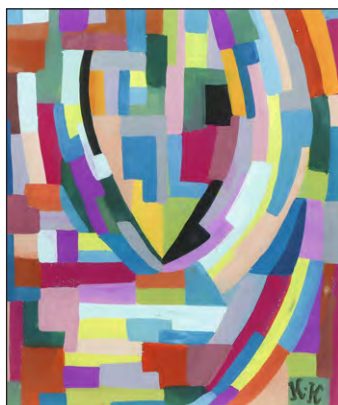
1053



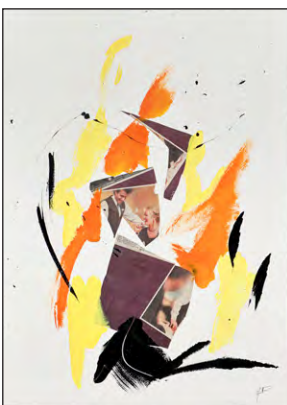
1054



1055



1049



1056

1054 Jean MIOTTE (1926-2016)
Composition - vers 1989
 Acrylique sur papier maroufflé
 sur toile
 Signé en bas à droite
 100 x 70 cm 1 800 / 2 500 €

1055 Jean MIOTTE (1926-2016)
Composition - 1989
 Acrylique sur papier maroufflé
 sur toile
 Signé et daté en bas à droite
 100 x 65 cm 1 800 / 2 500 €



1057

1056 Jean MIOTTE (1926-2016)
Composition
 Acrylique et collage sur papier maroufflé sur toile
 Signé en bas à droite
 76 x 57 cm 1 200 / 1 500 €

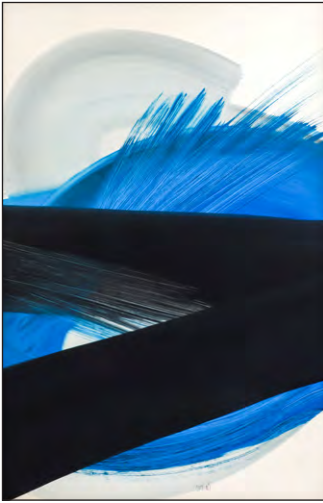
1057 Vera MOLNAR (1924-2023)
Deux lettres de ma mère
 Pastel gras bleu sur papier
 Signé et tiré au dos
 10 x 13,5 cm 800 / 1 000 €

1049 Jeanne KOSNIK-KLOSS (1892-1966)
Composition - vers 1928
 Gouache sur papier
 Monogrammé en bas à droite
 28 x 24 cm 400 / 500 €

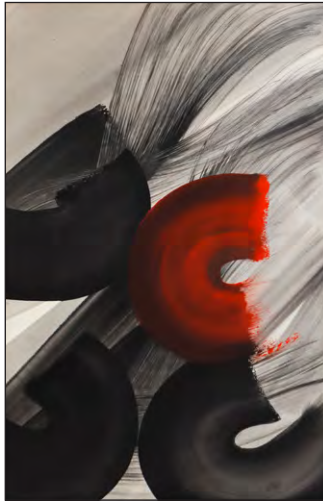
1053 Jean MIOTTE (1926-2016)
Composition
 Acrylique sur toile
 Signé en bas à gauche
 76 x 61 cm 2 500 / 3 500 €

1059 Monique ORSINI (né en 1937)
Composition en bleu et noir
 Technique mixte sur carton maroufflé sur toile
 Signé en bas au milieu
 120 x 80 cm 700 / 1 000 €

1060 Monique ORSINI (né en 1937)
Composition en rouge et noir
 Technique mixte sur carton maroufflé sur toile
 Signé en bas à droite
 120 x 80 cm 700 / 1 000 €



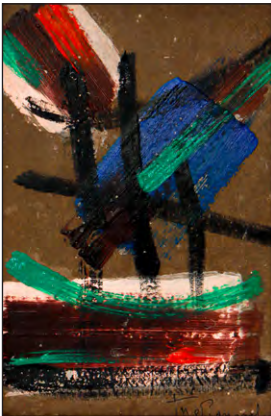
1059



1060



1061



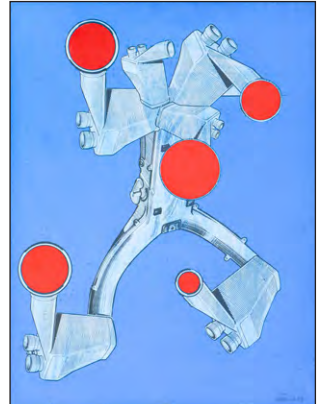
1066



1065



1062



1067

1061 Monique ORSINI (né en 1937)

Composition en bleu et noir - 1989

Technique mixte sur carton maroufflé sur toile

Signé et daté en bas à droite

65 x 50 cm

300 / 500 €

1062 Jean-Pierre PINCEMIN (1944-2005)

Composition - 1977

Aquarelle sur papier

23,5 x 26 cm

Note : Cette aquarelle figurait à l'origine dans l'ouvrage Collectif Génération 77 sous la direction de Gervais Jassaud. 300 / 400 €

1065 Jean SIGNOVERT (1919-1981)

Composition

Huile sur carton

Signé en bas à droite

18 x 13 cm

300 / 400 €

1066 Walter STRACK (1936-2021)

Composition - vers 1979

Huile sur toile

195 x 161,5 cm

500 / 700 €

1067 Claude VISEUX (1927-2008)

Planche à réflexion - 1969

Technique mixte sur carton

Signé et daté en bas à droite

64 x 49,5 cm

500 / 700 €



1070 Valério ADAMI (né en 1935)

1070

Il Violino Tzigano

Fusain sur papier

Signé en bas à droite. Titré en haut à droite

30 x 41 cm

1 500 / 2 000 €

1077 ARMAN (1928-2005)

Sans titre - 2003

Violon découpé, tubes et acrylique sur toile marouflée sur panneau

Signé en bas à droite sur la tranche

60 x 60 cm

Numéro APA #8110.03.031 des Archives

Arman New York 7 000 / 10 000 €



1078

1078 ARMAN (1928-2005)

Sans titre - 2003

Lampes à souder découpées et acrylique projetée sur toile marouflée sur panneau

Signé en bas à gauche sur la tranche

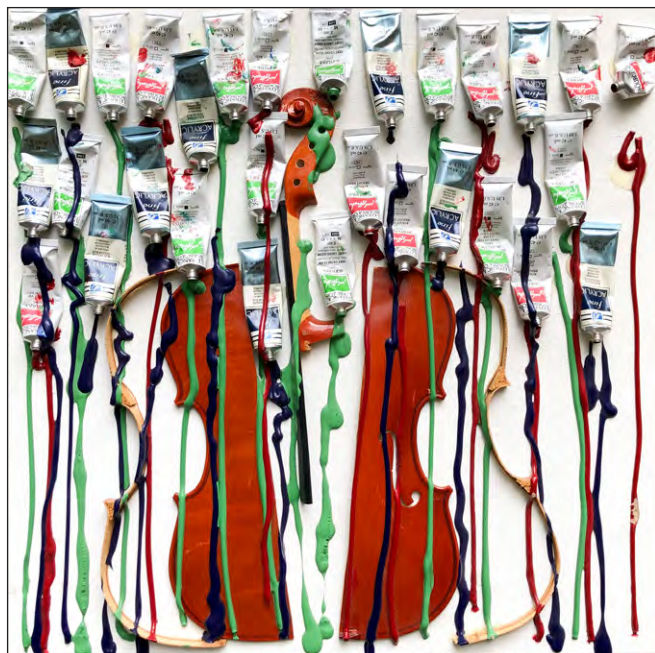
81 x 60 cm

Certificat de la Galerie Dante à Padoue en date du 21 avril 2003 signé par l'artiste

Certificat du Comité Arman en date du 21 mai 2018 signé par Corice Arman

N° APA#8110.03.262 des Archives Arman New York

5 000 / 7 000 €



1077



1079



1080

1079 ARMAN (1928-2005)

Sans titre - 2004

Accumulation de véritables trompettes découpées sur socle en bois peint

H : 118 cm (avec le socle) - H : 95 cm (hors socle)

(soudures à revoir par endroits)

Attestation de l'éditeur Foudnhaus-Sit

Note : Prototype réalisé par Arman en vue de l'édition de la sculpture en bronze en 8 + 4 exemplaires éditée par Foudnhaus-Sit à Monaco en 2004-2005 et référencé dans les Archives Arman New York sous le n° APA #.8001.05.001 et dans les Archives Denyse Durand-Ruel sous le n° 8832

3 000 / 5 000 €

1080 ARMAN (1928-2005)

Sans titre - 1990

Pinceaux et acrylique bleu sous résine polyester

Diego Strazzer éditeur à Verone

Signé sur un pinceau en haut à droite

Numéroté 89/100 en bas à gauche

H : 66 ; L : 45 ; P : 5 cm

N° 928 des Archives de la Fondation Arman Genève

3 000 / 4 000 €

1086 ARMAN (1928-2005)

Danse du feu - 1997

Inclusion de violon en bois calciné sous résine polyester

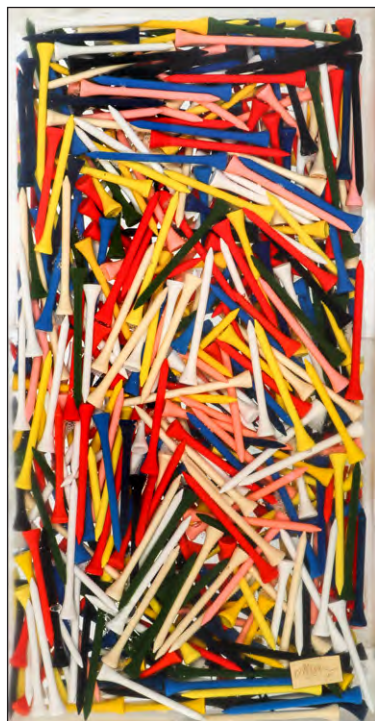
Signé et numéroté 74/100 en bas à droite sur une plaque dorée dans l'inclusion

H : 51 ; L : 24 ; P : 5 cm

N° 6855 des Archives Denyse Durand Ruel

2 200 / 2 800 €





1087



1088



1087 ARMAN (1928-2005)

Tees - 2003

Accumulation de tees de golf sous résine polyester

Signé et numéroté 57/99 sur une plaque métallique dans l'inclusion

H : 42 ; L : 22 ; P : 5 cm

N° 10308 des Archives Denyse Durand-Ruel

N° APA# 8403.94.004 des Archives Arman

New York 2 200 / 2 800 €

1088 ARMAN (1928-2005)

Chupa Chups green - 2000

Accumulation de sucettes sous résine polyester

Signé et numéroté 41/50 sur une plaque métallique dans l'inclusion

H : 40 ; L : 25 ; P : 5,5 cm

N° 6224 des Archives Denyse Durand-Ruel

2 200 / 2 800 €

1089 ARMAN (1928-2005)

The Last Violon - 1977

Inclusion de violon en bois calciné sous résine polyester

Signé en bas à droite

Numéroté 107/200 dessous

H : 40 ; L : 25 ; P : 5 cm

N° 2498 des Archives Denyse Durand-Ruel

N° APA # 8400.77.052 des Archives Arman

1089 New York 2 000 / 2 500 €



1090



1091

1090 ARMAN (1928-2005)

Vis - 1977

Accumulation de vis sous plexiglas

Artcurial éditeur

Signé en bas à droite

Numéroté 49/100 en bas à gauche

H : 41 ; L : 34 ; P : 10 cm (avec le socle)

1 200 / 1 500 €

1091 ARMAN (1928-2005)

Paint Box - 1970

Sérigraphie en couleur sur plexiglas

Abrams éditeur à New York

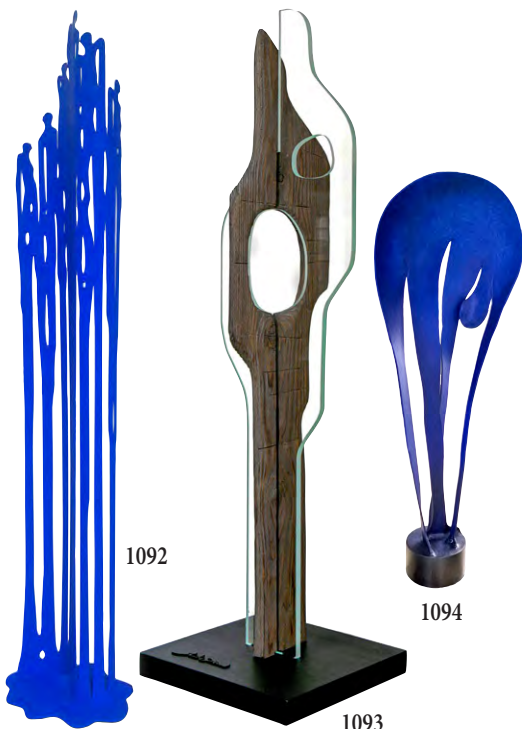
Signé en bas à droite

Numéroté 110/125 en bas à gauche

38 x 48,5 cm

Bibliographie : Catalogue Raisonné n° 244

200 / 300 €



1092

1094

1093

1092 ARNO SEBBAN (né en 1975)

Full blue

Sculpture en acier taillé, façonné et patiné en bleu

Pièce unique

Signé sur la terrasse

Signé et daté dessous

H : 187 ; L : 38 ; P : 30 cm

1 800 / 2 500 €

1093 ARNO SEBBAN (né en 1975)

Union - 2019

Sculpture en verre, peinture et bois brossé

et patiné

Pièce unique

Signé sur la terrasse

H : 173 ; L : 50 ; P : 50 cm

1 500 / 2 000 €

1094 ARNO SEBBAN (né en 1975)

Drip

Sculpture en acier martelé et peint

Pièce unique

Signé sur la tranche de la terrasse

H : 62 ; L : 21 ; P : 12 cm 700 / 900 €



1095



1096



1097



1098



1099



1102

1095 Albert AVETISSIAN (né en 1949)
Vénus, femme au drapé
 Sculpture en bronze à patine brune et bleue nuancée. Paumelle fondeur
 Signé et justifié E.A. II/IV à la base au dos
 H : 23 ; L : 8 ; P : 8 cm 700 / 1 000 €

1096 Arsène AVETISSIAN (1971-2004)
Le torero
 Sculpture en bronze à patine mordorée et verte nuancée sur un socle en marbre rouge
 Paumelle fondeur
 Signé et justifié E.A. II/IV en bas au dos
 H : 51 ; L : 48 ; P : 13 cm 3 500 / 4 500 €

1097 Arsène AVETISSIAN (1971-2004)
The Queen Club
 Sculpture en bronze à patine brune et verte nuancée sur un socle en granit noir
 Paumelle fondeur
 Signé et justifié E.A. I au dos du chapeau
 H : 25 ; L : 20 ; P : 18 cm 1 500 / 2 000 €

1098 Esmâël BAHRANI (né en 1978)
Personnage sur fond rouge - 2019
 Technique mixte sur toile
 Signé et daté en bas à gauche
 100 x 100 cm 1 200 / 1 500 €

1099 Esmâël BAHRANI (né en 1978)
Couple - 2020
 Technique mixte sur toile
 Signé et daté en bas à gauche
 100 x 100 cm 1 200 / 1 500 €

1102 BAROCCO (Jacques MASSARD et Richard TARONE, nés en 1950)
Totem au visage
 Sculpture en terre de Vallauris chamottée et émail. Pièce unique
 H : 41,5 ; L : 26 ; P : 7 cm 200 / 300 €

1103 BEN (1935-2024)
Tout savoir... - 2007
 Sculpture mobile en forme de tableau d'écolier
 Signé et numéroté 8/8 en bas à gauche
 H : 29 ; L : 26 ; P : 9 cm 3 000 / 4 000 €



1108



1109



1116

12 œuvres de Ben
et 4 sculptures de Britto dans la vente



1117



1119



1124

1108 BEN (1935-2024)

Lettres de Ben aux peuples inquiets

1989 à 1996 - 1997

Marker et feutres fluo sur papier

31,5 x 22,5 cm

Note : Offert par l'artiste à Jean-Christophe Pichar 500 / 700 €

1109 BEN (1935-2024)

Visage - 1985

Gouache sur enveloppe en papier kraft

Cachet de l'artiste au dos

27 x 35,5 cm (*plieurs et morceaux de scotch*)

Provenance : Offert par l'artiste au Critique d'Art René Duran 500 / 700 €

1116 Jean-Pierre BLANPAIN (né en 1944)

Qui a volé mon rouge à lèvres !

Technique mixte et collage sur toile

Signé en bas à gauche

Titre au dos

90 x 90 cm

300 / 400 €

1117 Derek BOSHIER (1937-2024)

Time (Série Texas Years) - 1991

Diptyque, deux huiles sur toile

Signé et titré au dos (chaque)

122 x 121 cm

Provenance : Galerie du Centre, Paris

Bibliographie :

- "Rethink / Re-entry" (monographie de

l'artiste) par Paul Gorman, Tames &

Hudson éditeur (reproduit p. 219 et 288)

1 500 / 2 000 €

1119 Hervé BOURDIN (né en 1950)

On ne va pas pouvoir les retenir plus

longtemps - 2008

Technique mixte sur toile

Signé et daté en bas à gauche

140 x 170 cm

300 / 400 €



1123



1127



1127 bis



1128



1129



1130

1123 Romero BRITTO (né en 1963)

Follow me

Épreuve en porcelaine

Signé en bas à droite

Numéroté 848/1000 dessous

H : 41 ; L : 46 ; P : 17 cm 600 / 800 €

1124 Romero BRITTO (né en 1963)

Golden Liberty

Épreuve en porcelaine peinte

Signé (dans la planche) en bas

Numéroté 39/199 dessous

H : 56 ; L : 20,5 ; P : 17 cm 600 / 800 €

1127 Tim BURTON (né en 1958)

Beetle Juice

Technique mixte sur papier

Signé en bas vers la droite

28 x 21 cm 300 / 400 €

1127 Max CARTIER (né en 1935)

bis *Le siphon enlacé - 1990*

Sculpture, assemblage autour d'un siphon ancien. Pièce unique

Signé et daté à la base

H : 36 ; L : 20 ; P : 18 cm

Certificat de l'artiste en date du 27 mai

2016 300 / 400 €

1128 Sam CAST (né en 1973)

Sweet touch

Technique mixte sur toile

Signé en bas à droite

Signé, titré et certificat au dos

81 x 116 cm 600 / 800 €

1129 Sam CAST (né en 1973)

Steeve McQueen

Technique mixte sur toile

Signé en bas à droite

Signé, titré et certificat au dos

80 x 60 cm 500 / 700 €

1130 Sam CAST (né en 1973)

Black Block

Technique mixte sur toile

Signé en bas à droite

Signé, titré et certificat au dos

81 x 65 cm 500 / 700 €



1131 CESAR (1921-1998) *

Quelques cornières (ou plaque chevalier) - 1957

Sculpture en bronze à patine polidorée

Blanchet fondeur en 1973

Signé et numéroté 2/8 sur la terrasse

H : 44 ; L : 32 ; P : 14 cm

Provenance :

- *Galerie Claude Bernard, Paris*

- *Acquis auprès de celle-ci par son actuel propriétaire*

Expositions :

- *"Sculpture d'aujourd'hui", Galerie Creuzevault, Paris, du 15 janvier au 15 février 1963 (pour le fer original)*

- *"César", Galerie Yōshū, Tokyo, 1982 (un exemplaire reproduit au catalogue sous le n° 16)*

Bibliographie :

- *"Poétique de la sculpture" par Edouard Jaguer, Paris, 1960 (un autre exemplaire reproduit)*

- *"César, Catalogue Raisonné Volume I 1947-1964" par Denyse Durand-Ruel, 1994 (reproduit sous le n° 202 p. 176)*

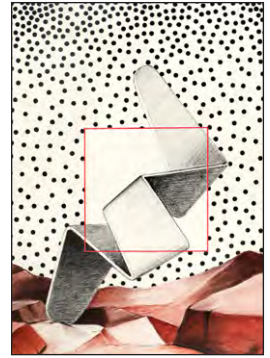
25 000 / 30 000 €



1132



1137



1134



1136



1135 ter



1135

1132 CESAR (1921-1998)

Sans titre - 1968

Compression de canette métallique dans caisson constitué d'un élément de boîte de cigares en bois peint. Pièce unique
Signé en bas à droite. Daté en bas à gauche
22 x 14 cm

N° 5253 des Archives Denyse Durand-Ruel
3 000 / 4 000 €

1134 Jean-Louis CHARPENTIER (né en 1946)

L'enfermement - 2011

Pastel et crayons gras sur papier
Signé et daté en bas au milieu
70 x 50 cm 300 / 500 €

1135 Jean-Louis CHARPENTIER (né en 1946)

L'enfermement - 2011

Pastel et crayons gras sur papier
Signé et daté en bas au milieu
70 x 50 cm 300 / 500 €

1135 bis Ali CHITSAZ (né en 1979)

En voiture - 2008

Acrylique sur toile
Signé et daté en bas à gauche
120 x 100 cm 300 / 400 €

1135 ter Ali CHITSAZ (né en 1979)

Sorcellerie

Acrylique sur toile
100 x 150 cm
300 / 400 €



1135 bis

1136 Patrizio CIAMPINI (XX^e-XXI^e siècle)

Mafia Blues - 2013

Acrylique sur toile
Signé et daté au dos
90 x 140 cm 300 / 400 €

1137 Antoni CLAVE (1913-2005)

Sans titre - 1978

Technique mixte et collage sur papier
Signé en bas à droite
Signé, daté et dédié au dos
38 x 26 cm 800 / 1 000 €





1139

1138 Robert COMBAS (né en 1957)

Jazz psychédélique - 2020

Acrylique sur papier maroufflé sur carton

Signé et daté en bas à droite

153 x 102 cm

Certificat de l'artiste 50 000 / 60 000 €

1139 Robert COMBAS (né en 1957)

*Tête bleue sur fond sombre comme
le soir - 2013*

Acrylique sur toile

Signé en bas à droite

109 x 99 cm

Certificat de l'artiste

*Provenance : Acquis auprès de la Galerie Laurent
Strouck en 2013* 30 000 / 40 000 €



1139 bis

1139 Robert COMBAS (né en 1957)

bis *Vert jaune et rouge, comme un drapeau cassé et déconnecté - 2018*

Acrylique sur papier

Signé en bas à droite

77 x 57 cm

Certificat de l'artiste

20 000 / 25 000 €



1140 **Robert COMBAS (né en 1957)**

Le chandelier à quatre branches - vers 1990

Sculpture en bois peint : banc en bois peint polychrome avec phallus et branche de poirier terminée par quatre têtes peintes

H : 180,5 ; L : 110 ; P : 80,6 cm

Provenance :

- Collection particulière de Combas
- Galerie Le Chanjour, Nice

Exposition :

- "Robert Combas. Du simple et du double", Musée d'Art Moderne de la Ville de Paris, du 24 juin au 12 septembre 1993 (reproduit p. 96 et 97 du catalogue)

12 000 / 18 000 €

1140

"Le chandelier à quatre branches : Le chandelier à 4 branches à têtes de bonzes skin's, car tout les bonzes sont skin's. En français ce sont des bonzes bien rasés des Tifs. Sous la chaise symbolisant la puissance de forage, un sexe de bois de chêne fait le "babé". Dessous il y a le stupre, au Milieu, le plein de bordel humain et au dessus, partant de la racine d'un arbre de vie (ou de vie ?), la spiritualité, la lumière, la vérité, des justes, des sages. En sens contraire les 4 moines se sont métamorphosés en 4 mongoliens, car les mogoliens ont peut-être une case en moins, il leur reste l'essentiel, leur AME qui restera pure. Et un jour ils connaîtrons eux aussi la vérité. Dans une autre vie ils seront des initiés." (Robert Combas)



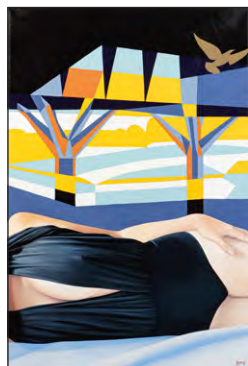
1141



1142



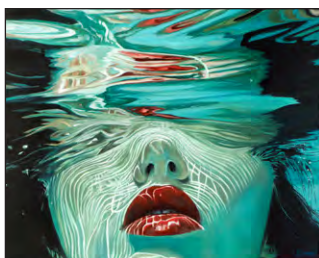
1145



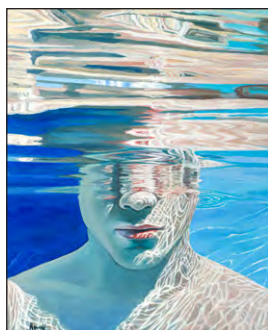
1163



1143



1164



1165

1141 Robert COMBAS (né en 1957)

Robot - 1995

Marker sur page de garde

Signé et daté en bas. Dédicacé en haut

29,5 x 23 cm 500 / 700 €

1142 Robert COMBAS (né en 1957)

Patate

Feutre sur papier

Signé en bas sur le montage

18 x 13 cm 300 / 500 €

1143 CORNEILLE (1922-2010)

Nu accoudé - 2004

Encre de Chine sur papier

Signé et daté en haut à droite

16 x 22,5 cm 400 / 500 €

9 sculptures de Deesse dans la vente

1145 DEESSE (née en 1954)

Beach Heart YSL

Épreuve en poudre de marbre peinte sur

un socle

Signé et numéroté 4/25 en bas au dos

H : 108 ; L : 50 ; P : 35 cm 1 100 / 1 300 €

1156 Gudmundur ERRO (né en 1932)

En regardant Léger - 2018

Acrylique sur toile

Signé et daté au dos

145 x 105 cm

Certificat de l'artiste 15 000 / 20 000 €

1163 Hannah ESTELLA MAR (née en 1973)

Rendez-vous à Brasilia

Huile sur toile

Signé en bas à droite. Signé et titré au dos

120 x 80 cm 500 / 700 €

1164 Hannah ESTELLA MAR (née en 1973)

Elle

Huile sur toile

Signé en bas à droite. Signé et titré au dos

50 x 61 cm 300 / 400 €

1165 Hannah ESTELLA MAR (née en 1973)

Il

Huile sur toile

Signé en bas à gauche. Signé et titré au dos

61 x 50 cm 300 / 400 €





1157 Gudmundur ERRO (né en 1932)

War vs Leger - 2018

Acrylique sur toile

Signé et daté au dos

98 x 61 cm

Certificat de l'artiste

10 000 / 12 000 €

1159 Gudmundur ERRO (né en 1932)

Screeee - 2020

Technique mixte sur toile

Signé et daté au dos

53 x 73 cm

Certificat de l'artiste

4 000 / 5 000 €



1158

1158 Gudmundur ERRO (né en 1932)

Too many of them... - 2020

Technique mixte sur toile

Signé et daté au dos

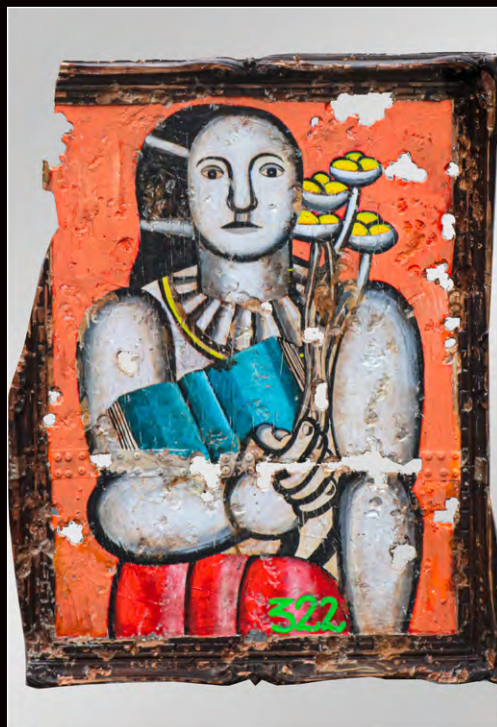
75 x 51 cm

Certificat de l'artiste

4 000 / 5 000 €

1159





1171 Joris GHILINI (né en 1978)

Femme au bouquet after Fernand Leger
(322) - 2024

Peinture (double face) sur bois vieilli
dans un caisson en plexiglas
Signé, daté et titré au dos

H : 107,5 ; L : 72 ; P : 14 cm
6 500 / 8 500 €



1171 (dos)



1172 (dos)

Son œuvre est un rapport sur le temps qui passe. Joris travaille sur des hommages à des artistes iconiques, dont les œuvres auraient subi les outrages du temps, toujours de façon très esthétique. Le coffrage en plexiglas vient figer l'œuvre, elle ne s'abîmera plus, elle est protégée par son écran, comme une capsule temporelle. Chaque œuvre est peinte sur bois : l'artiste a travaillé les deux côtés du panneau pour éviter que le bois ne travaille et s'incurve : cela permet d'avoir une œuvre qui peut être accrochée au mur mais aussi posée du côté de son choix. L'autre raison de l'œuvre peinte sur le dos du panneau est une référence à "l'origine du monde" (de Gustave Courbet) qui était une peinture que ses propriétaires cachaient et ne dévoilaient qu'à leur bon vouloir : de la même façon avec cette œuvre double face, vous décidez de l'œuvre que vous dévoilez et celle que vous cachez.

1172 Joris GHILINI (né en 1978)

La femme au béret after
Picasso (101) - 2024

Peinture (double face) sur bois vieilli
dans un caisson en plexiglas
Signé, daté et titré au dos

H : 102 ; L : 71 ; P : 10 cm
6 000 / 8 000 €





1178 GULLY (né en 1977)

*Pablo, Yves, Andy, Jean-Michel and the
children meet Buffet, Matisse, Basquiat,
Lindström and Miro - 2022*

Acrylique sur toile

Signé et daté en bas à droite

100 x 150 cm

Certificat de l'artiste 10 000 / 12 000 €



1174



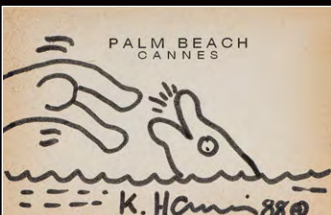
1182



1187



1181



1183



1184

1179 GULLY (né en 1977)

Jackson, Takashi, Jean-Michel, Nikki and Yves meet Dubuffet, Fontana, Lindström, Saint-Phalle, Buffet, Picasso, Haring and Basquiat - 2022

Acrylique sur toile

Signé et daté en bas à droite

100 x 150 cm

Certificat de l'artiste 10 000 / 12 000 €

1180 GULLY (né en 1977)

Nikki, Keith, Andy, Takashi, Jean-Michel, Jackson and the children meet Buffet, Picasso, Lindström, Haring, Murakami, Warhol, Basquiat, Pollock - 2022

Acrylique sur toile

Signé et daté en bas à droite

100 x 150 cm

Certificat de l'artiste 10 000 / 12 000 €

1181 GULLY (né en 1977)

Hommage à Vasarely - 2022

Lithographie en couleur sur papier

Signé, daté et numéroté 155/300 en bas à droite

70 x 100 cm

700 / 900 €

1174 CRISI (né en 1981)

Yellow skull

Acrylique sur toile

Signé en bas à droite

130 x 97 cm

1 000 / 1 500 €

1182 Keith HARING (1958-1990), d'après Keith TV

Marker et stickers sur mini TV radio portable

Annoté "K. Haring" sur les côtés

H : 26 ; L : 23 ; P : 24 cm 600 / 800 €

1183 Keith HARING (1958-1990), d'après Man with dolphin - 1988

Marker sur enveloppe du Palm Beach Cannes

Annoté "Haring 88" en bas à droite

9,5 x 14,5 cm 400 / 600 €

1184 Keith HARING (1958-1990), d'après Jumping man - 1988

Marker sur enveloppe du Palm Beach Cannes

Annoté "Haring 88" en bas à droite

9,5 x 14,5 cm 400 / 600 €

1187 Philippe HIQUILY (1925-2013)

Marathonienne - 1981

Épreuve en métal peint noir

Signé et numéroté 170/1000 à la base

H : 16 ; L : 11,5 ; P : 6 cm (*dans son coffret d'origine*)

Bibliographie :

- "Philippe Hiquily 1948-2011. Catalogue Raisoné. Volume I" par Malika Vinot, Loft éditeur, Paris 2012 (reproduit p. 269)

400 / 500 €



1179



1180



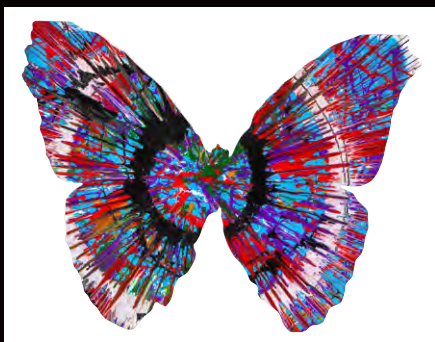
1188



1189



1191



1190



1192

1188 Damien HIRST (né en 1965)

Spin Painting (Requiem) - 2009

Acrylique et peinture métallique
sur papier fort

Cachet sec de l'artiste et cachet de la
signature au dos

69,5 x 53 cm

*Note : Œuvre réalisée à l'occasion du
vernissage de l'exposition "Requiem",
Damien Hirst, Pinchuk Art Centre, 25-26
avril 2009* 1 000 / 1 500 €

1190 Damien HIRST (né en 1965)

Spin Painting (Butterfly) - 2009

Acrylique et peinture métallique
sur papier fort

Cachet sec de l'artiste et cachet de la
signature au dos

67 x 53 cm

*Note : Œuvre réalisée à l'occasion du
vernissage de l'exposition "Requiem",
Damien Hirst, Pinchuk Art Centre, 25-26
avril 2009* 1 000 / 1 500 €

1189 Damien HIRST (né en 1965)

Spin Painting (Love) - 2009

Acrylique et peinture métallique
sur papier fort

Signé, Cachet sec de l'artiste et cachet de la
signature au dos

53 x 52 cm

*Note : Œuvre réalisée à l'occasion du
vernissage de l'exposition "Requiem",
Damien Hirst, Pinchuk Art Centre, 25-26
avril 2009* 1 000 / 1 500 €

1191 Damien HIRST (né en 1965)

Spin Painting (Full heart) - 2009

Acrylique et peinture métallique
sur papier fort

Cachet sec de l'artiste et cachet de la
signature au dos

75,5 x 55,5 cm

*Note : Œuvre réalisée à l'occasion du
vernissage de l'exposition "Requiem",
Damien Hirst, Pinchuk Art Centre,
25-26 avril 2009* 1 000 / 1 500 €



1193

1192 Damien HIRST (né en 1965)

Spin Painting (Star) - 2009

Acrylique et peinture métallique sur papier fort

Cachet sec de l'artiste et cachet de la

signature au dos

54 x 54 cm

Note : Œuvre réalisée à l'occasion du vernissage de l'exposition "Requiem",

Damien Hirst, Pinchuk Art Centre, 25-26

avril 2009

1 000 / 1 500 €

1193 David HOCKNEY (né en 1937)

Bouquet de fleurs (Untitled 516) - 2010

Épreuve en couleur sur papier

Signé et daté en en bas à droite

Numéroté 229/250 et cachet sec du

monogramme en bas à droite

55,9 x 43,4 cm

Provenance : Galerie Le Chanjour, Nice

Note : Édition réalisée en collaboration avec la Maison d'Éditions Taschen, Berlin publication, d'après un dessin en couleur réalisé par l'artiste

sur Ipad

14 000 / 20 000 €



1198 bis

1198 **Georges JEANCLOS (Georges bis JEANKELOWITCH dit) (1933-1997)**
Hanoukha - 1991
 Sculpture en terre cuite grise. Pièce unique
 Signé sur le côté
 H : 35 ; L : 48 ; P : 15 cm 3 500 / 4 500 €

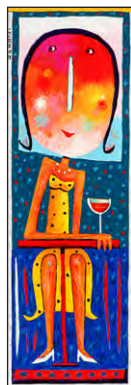
1199 **Christophe JEHAN (né en 1961)**
Au cinéma
 Huile sur toile
 Signé en bas vers la gauche
 80 x 80 cm 1 000 / 1 200 €



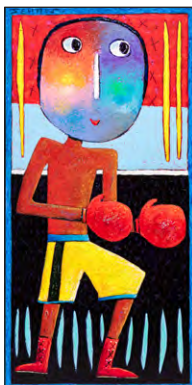
1199

1200 **Christophe JEHAN (né en 1961)**
En terrasse
 Huile vernie sur toile
 Signé en haut à gauche
 120 x 40 cm 900 / 1 200 €

1201 **Christophe JEHAN (né en 1961)**
Le boxeur
 Huile sur toile
 Signé en haut à gauche
 100 x 50 cm (*restauration*) 700 / 900 €



1200

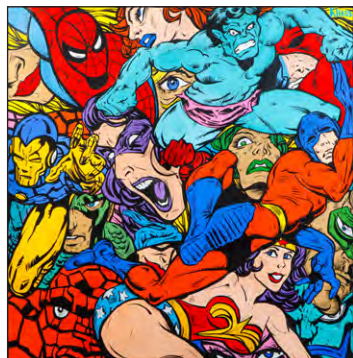


1201

1203 **KHAOS (né en 1963)**
Comics - 2020
 Acrylique sur toile
 Signé en haut à droite. Signé et daté au dos
 120 x 120 cm 600 / 800 €

1204 **KHAOS (né en 1963)**
Comics
 Acrylique sur toile
 Signé en bas à gauche
 115 x 86 cm 500 / 700 €

1205 **KHAOS (né en 1963)**
Comics - 2019
 Acrylique sur toile
 Signé en bas vers la gauche. Signé et daté au dos
 100 x 100 cm 500 / 700 €

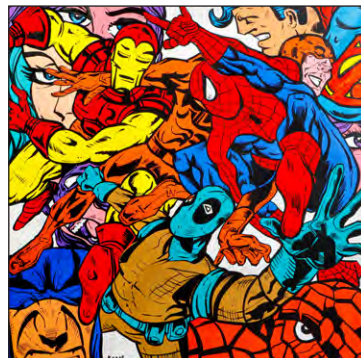


1203

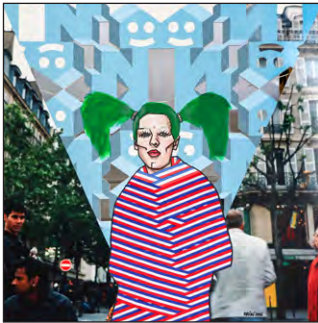
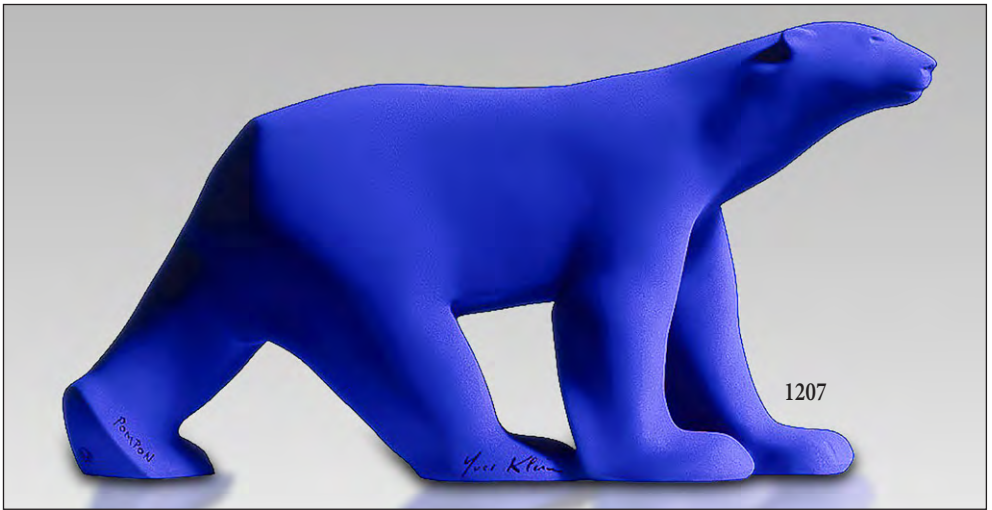


100

1204



1205



1206



1208



1209

**1206 KRIKI (né en 1965)
& Alain TURPAULT (né en 1954)**

14 juillet - 1996

Acrylique et collage sur tirage photographique

en couleur sur carton perforé

Signé et daté en bas à droite par Kriki

Signé en bas à gauche par Turpault

Signé et titré au dos

100 x 100 cm

500 / 700 €

**1208 Rotraut KLEIN-MOQUAY
(né en 1938)**

Sans titre - 1988

Relief, huile sur panneau

Signé et daté au dos

28 x 28 cm

400 / 500 €

2 tableaux de Lang dans la vente

1209 Wilfred LANG (né en 1954)

Les buildings

Huile giclée sur toile

Signé en bas à droite

100 x 100 cm

800 / 1 000 €

1207 Éditions Yves KLEIN

L'ours Pompon

Épreuve, pigments IKB sur résine sous une cloche en plexiglas. Artemus éditeur

Signé à la base

Numéroté 723/999 sous une patte

H : 27 ; L : 49 ; P : 19 cm (*cloche en plexiglas*)

Certificat de l'éditeur signé par les représentants de l'Association François Pompon et des Archives

Yves Klein

8 000 / 10 000 €



1213

1213 Bengt LINDSTRÖM (1925-2008)

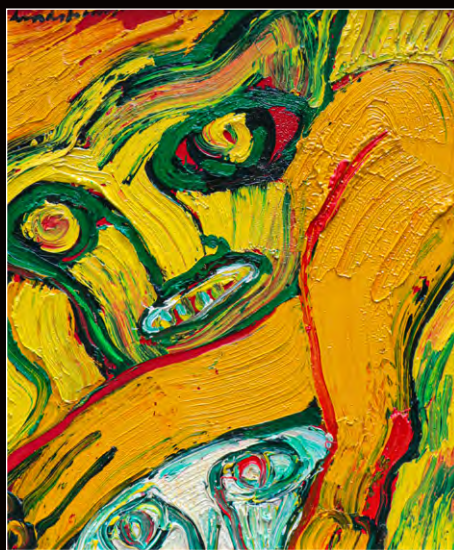
Portrait

Huile sur toile

Signé en bas au milieu

92,5 x 65 cm

7 000 / 9 000 €



1214

1214 Bengt LINDSTRÖM (1925-2008)

Animal jaune

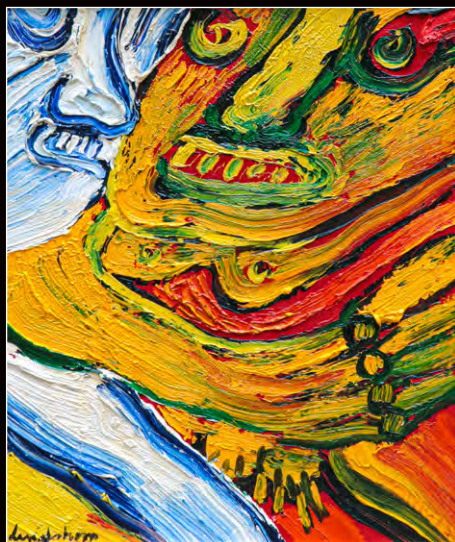
Huile sur toile

Signé en haut à gauche

65 x 54 cm

*Certificat du Comité Lindström en date du
22 octobre 2024*

7 000 / 10 000 €



1215

1215 Bengt LINDSTRÖM (1925-2008)

Couple

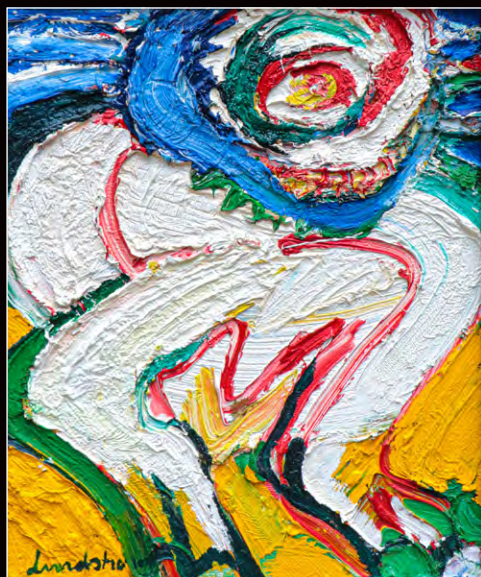
Huile sur toile

Signé en bas à gauche

65 x 54 cm

*Certificat du Comité Lindström en date du
22 octobre 2024*

7 000 / 10 000 €



1216



1217

1216 Bengt LINDSTRÖM (1925-2008)

Animal blanc - 1994

Huile sur toile

Signé en bas à gauche

48 x 38 cm

Certificat du Comité Lindström en date du

22 octobre 2024

4 000 / 5 000 €

1217 Bengt LINDSTRÖM (1925-2008)

Les filles sur les Champs Elysées - 1983

Acrylique sur carton marouflé sur toile

Signé en bas à gauche

106 x 74 cm

3 000 / 3 500 €



1218



1219

1218 Bengt LINDSTRÖM (1925-2008)

Créature fantastique - 2001

Huile sur toile

Signé, daté, titré et cachet de la succession au dos

73 x 60 cm

3 000 / 4 000 €

1219 Bengt LINDSTRÖM (1925-2008)

Nu solaire - 2001

Huile sur toile

Signé, daté, titré et cachet de la succession au dos

65 x 54 cm

3 000 / 3 500 €



1220 **Bengt LINDSTRÖM (1925-2008)**
Lumière (Gryning sken) - 2002
 Huile sur toile
 Signé, daté, titré et cachet de la succession au dos
 56 x 46 cm 2 500 / 3 000 €

1221



1220

1221 **Bengt LINDSTRÖM (1925-2008)**
Visage bleu - vers 1995
 Acrylique sur carton maroufflé sur toile
 Signé en bas à gauche
 117 x 81 cm 2 200 / 2 800 €



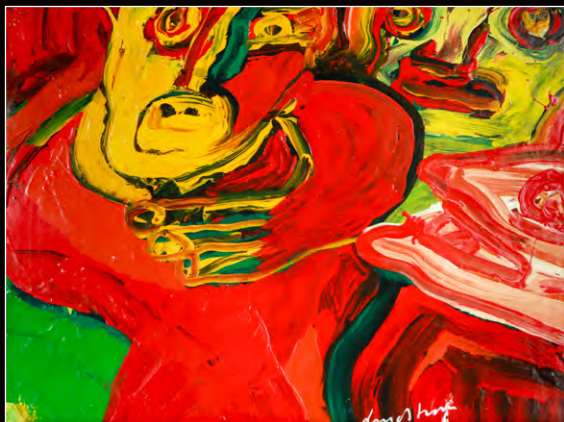
1222 **Bengt LINDSTRÖM (1925-2008)**
Timide - 1993
 Acrylique sur carton maroufflé sur toile
 Signé en bas à droite
 73 x 54 cm 2 000 / 2 500 €

1223



1222

1223 **Bengt LINDSTRÖM (1925-2008)**
La femme douce - 1986
 Acrylique sur carton
 Signé en bas à gauche
 Titré et cachet de la Succession Lindström au dos
 105 x 75 cm 2 000 / 2 500 €



1224



1225



1226

1224 Bengt LINDSTRÖM (1925-2008)

Homme rouge et animaux - vers 1998

Acrylique sur carton maroufflé sur toile

Signé en bas vers la droite

55 x 74 cm

Provenance : Acquis directement auprès de Michèle Lindström, femme de l'artiste

2 000 / 2 500 €

1225 Bengt LINDSTRÖM (1925-2008)

Gustav Vasa, roi de Suède - vers 1997

Acrylique sur carton maroufflé sur toile

Signé en bas à droite

74 x 55 cm

Provenance : Acquis directement auprès de Michèle Lindström, femme de l'artiste

2 000 / 2 500 €

1226 Bengt LINDSTRÖM (1925-2008)

Visage rouge et bleu - vers 1996

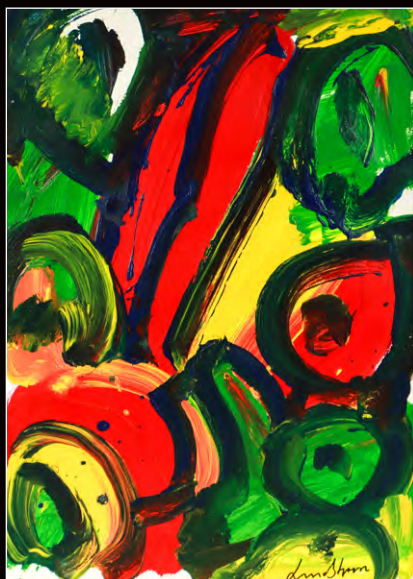
Acrylique sur carton maroufflé sur toile

Signé en bas à droite

51 x 71 cm

Provenance : Acquis directement auprès de Michèle Lindström, femme de l'artiste

2 000 / 2 500 €



1227

1227 Bengt LINDSTRÖM (1925-2008)

Visage au nez rouge - vers 2001

Acrylique sur carton maroufflé sur toile

Signé en bas à droite

73 x 55 cm

Provenance : Acquis directement auprès de Michèle Lindström, femme de l'artiste

1 800 / 2 300 €



1228

1228 Bengt LINDSTRÖM (1925-2008)

Visage vert et bleu - vers 2000

Acrylique sur carton maroufflé sur toile

Signé en bas à gauche

66 x 51 cm

1 800 / 2 300 €



1229

1229 Bengt LINDSTRÖM (1925-2008)

Regard - vers 2008

Acrylique sur carton maroufflé sur toile

Signé en bas à droite

63 x 82 cm

1 500 / 2 000 €



1230

1230 Bengt LINDSTRÖM (1925-2008)

La dispute - vers 1993

Acrylique sur carton maroufflé sur toile

Signé en bas au milieu

83 x 83 cm

1 500 / 2 000 €



1231

1231 Bengt LINDSTRÖM (1925-2008)

Scène érotique - vers 1993

Acrylique sur carton maroufflé sur toile

Signé en bas à droite

83 x 83 cm

1 500 / 2 000 €



1232

1232 Bengt LINDSTRÖM (1925-2008)

Tête rouge - vers 2000

Acrylique sur carton maroufflé sur toile

Signé en bas à droite

62 x 43 cm

1 200 / 1 500 €



1233

1233 Bengt LINDSTRÖM (1925-2008)

Deux personnages - 1997

Acrylique sur carton maroufflé sur toile

Signé en bas à droite

55 x 74 cm

1 000 / 1 500 €



1234

1234 Bengt LINDSTRÖM (1925-2008)

Femme aux bras croisés - vers 2000

Acrylique sur carton maroufflé sur toile

Signé en bas à droite

73 x 54 cm

1 000 / 1 200 €

1235



1235 Bengt LINDSTRÖM (1925-2008)

Nu (Série Les actes bleus) - vers 2002

Acrylique sur carton maroufflé sur toile

Signé en bas à droite

82 x 61 cm

1 000 / 1 200 €



1236



1237



1238



1239

1236 Bengt LINDSTRÖM (1925-2008)*Couple - vers 2006*

Acrylique sur carton maroufflé sur toile

Signé en bas à gauche

54 x 73 cm

1 000 / 1 200 €

1237 Bengt LINDSTRÖM (1925-2008)*Dieu noir - vers 2000*

Acrylique sur carton maroufflé sur toile

Signé en bas à droite

71 x 50 cm

1 000 / 1 200 €

1238 Bengt LINDSTRÖM (1925-2008)*Le combat - vers 2000*

Acrylique sur carton maroufflé sur toile

Signé en bas vers la gauche

56 x 71 cm

1 000 / 1 200 €

1239 Bengt LINDSTRÖM (1925-2008)*Saint Suaire - 1995*

Acrylique sur carton maroufflé sur toile

Signé en bas à droite

65 x 51 cm

1 000 / 1 200 €



1240



1241



1242



1243



1244



1245



1246



1247

1240 Bengt LINDSTRÖM (1925-2008)*Femme penchée à la barre - vers 1970*

Fusain sur papier

Signé en bas à droite

49 x 39 cm

*Provenance : Acquis directement auprès de Michèle Lindström, femme de l'artiste 250 / 300 €***1244 Bengt LINDSTRÖM (1925-2008)***Études de femmes assises - vers 1970*

Mine de plomb sur papier

Signé en bas à droite

50 x 65 cm (*plüres*)*Provenance : Acquis directement auprès de Michèle Lindström, femme de l'artiste 200 / 250 €***1241 Bengt LINDSTRÖM (1925-2008)***Femme nue à la lampe - vers 1970*

Fusain sur papier

Signé en bas au milieu

59 x 44 cm

*Provenance : Acquis directement auprès de Michèle Lindström, femme de l'artiste 250 / 300 €***1245 Bengt LINDSTRÖM (1925-2008)***Cinq études de femme, genoux levés - vers 1970*

Mine de plomb sur papier

Signé en bas au milieu

49 x 39 cm

*Provenance : Acquis directement auprès de Michèle Lindström, femme de l'artiste 200 / 250 €***1242 Bengt LINDSTRÖM (1925-2008)***Femme nue adossée - vers 1970*

Mine de plomb sur papier

Signé en bas au milieu

49 x 39 cm

*Provenance : Acquis directement auprès de Michèle Lindström, femme de l'artiste 200 / 250 €***1246 Bengt LINDSTRÖM (1925-2008)***Femme penchée à la barre - vers 1970*

Mine de plomb sur papier

Signé en bas à droite

49 x 39 cm

*Provenance : Acquis directement auprès de Michèle Lindström, femme de l'artiste 200 / 250 €***1243 Bengt LINDSTRÖM (1925-2008)***Femme nue se tenant le bras - vers 1970*

Mine de plomb sur papier

Signé en bas au milieu

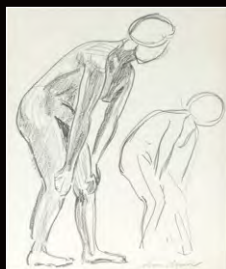
59 x 40 cm

*Provenance : Acquis directement auprès de Michèle Lindström, femme de l'artiste 200 / 250 €***1247 Bengt LINDSTRÖM (1925-2008)***Femme assise - vers 1970*

Mine de plomb sur papier

Signé en bas à gauche

42 x 55 cm (*tache en bas à droite*)*Provenance : Acquis directement auprès de Michèle Lindström, femme de l'artiste 200 / 250 €*



1248



1249



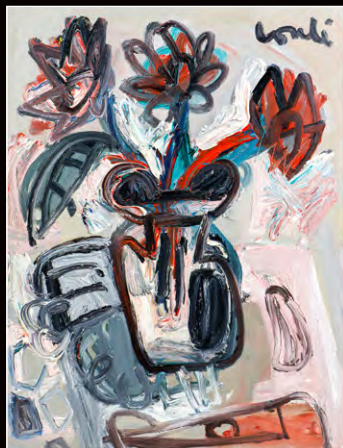
1250



1252



1253



1254



1255

1248 Bengt LINDSTRÖM (1925-2008)*Femme courbée, mains sur les genoux - vers 1970*

Fusain sur papier

Signé en bas à droite

46 x 37,5 cm

*Provenance : Acquis directement auprès de Michèle Lindström, femme de l'artiste 150 / 200 €***1249 Bengt LINDSTRÖM (1925-2008)***Femme assise, une jambe repliée - vers 1970*

Mine de plomb sur papier

Signé en bas à droite

40 x 30,5 cm

*Provenance : Acquis directement auprès de Michèle Lindström, femme de l'artiste 150 / 200 €***1250 Bengt LINDSTRÖM (1925-2008)***Femme nue portant un tabouret - vers 1970*

Mine de plomb sur papier

Signé en bas à droite

42 x 33 cm

*Provenance : Acquis directement auprès de Michèle Lindström, femme de l'artiste 150 / 200 €***1252 Richard LONG (né en 1945)***Mud Finger Piece - vers 1984*

Boue argileuse sur papier

Cachet rouge et dédicacé en bas à droite

Signé au sur un carton collé et enveloppe envoyée par l'artiste au dos

30 x 22 cm

1 500 / 2 000 €

1253 Thierry LOULÉ (né en 1967)*Portrait sur fond rouge*

Huile sur toile

Signé en haut à gauche

100 x 73 cm

2 200 / 2 800 €

1254 Thierry LOULÉ (né en 1967)*Le bouquet*

Huile sur toile

Signé en haut à droite

92 x 73 cm

2 000 / 2 500 €

1255 Thierry LOULÉ (né en 1967)*Bouquet*

Technique mixte sur papier

Signé en bas à gauche

76 x 56 cm

1 200 / 1 500 €



1256



1257



1260



1261



1258

1256 Thierry LOULÉ (né en 1967)

Portrait aux boucles bleues

Technique mixte sur papier

Signé en bas à gauche

76 x 56 cm 1 200 / 1 500 €

1257 Thierry LOULÉ (né en 1967)

Marie

Technique mixte sur papier

Signé en bas à droite

76 x 56 cm 1 200 / 1 500 €

1258 Saverio LUCARIELLO (1958-2023)

Shoes

Huile sur toile

Monogrammé et daté en bas à droite

Cachet de l'atelier au dos
125 x 150 cm (*écaillures*) 300 / 400 €

1260 Michel MACREAU (1935-1995)

Mariage solennelle - vers 1970

Technique mixte sur carton marouflé
sur toile

Titré en bas

105 x 74 cm

Provenance : Collection Bengt Lindström

2 200 / 2 800 €

1261 Roberto MATTA (1911-2002)

*Composition surréaliste aux
personnages - vers 1960*

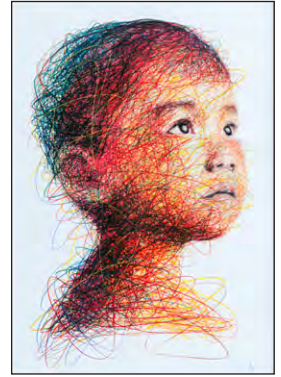
Pastel sur papier

Signé et dédié en bas à droite

42,5 x 55 cm 1 500 / 2 000 €



1273



1274



1275

1280 Richard ORLINSKI (né en 1966)

Wild bear

Sculpture en polyrésine bleu mick (couleur spéciale)

Signé et justifié H.C. 1/4 sur une plaque en

bas sur la jambe gauche

H : 120 ; L : 80 ; P : 90 cm

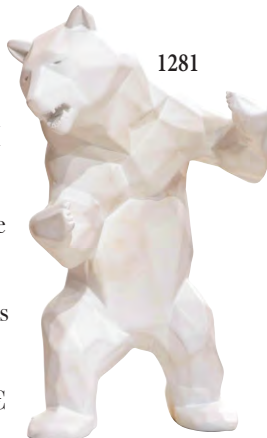
Provenance : Acquis auprès de l'artiste le

7 juillet 2017

10 000 / 15 000 €



1280



1281

1281 Richard ORLINSKI (né en 1966)

Wild white bear

Épreuve en polyrésine

blanche

Signé et numéroté

48/50 à la base au dos

H : 30 ; L : 18 ;

P : 17 cm

3 500 / 4 500 €

11 sculptures de Orlinski dans la vente



1282



1283



1284

1282 Richard ORLINSKI (né en 1966)

Kong box - 2013

Boîte de type militaire en boîte peinte au pochoir avec inscriptions en russe
Cimarsa éditeur

Signé devant

H : 41 ; L : 46,5 ; P : 46,5 cm

Elle comprend :

- un bas-relief en polyrésine noire figurant un kong

Signé et numéroté 1222/2500 au dos
40,5 x 40,5 cm

- une sérigraphie en couleur

- une éprouve en polyrésine rouge figurant un kong

Signé et numéroté 1/100 dessous

H : 31 ; L : 24 ; P : 8 cm

- un livre d'artiste

Numéroté 122/250 42 x 42 cm

- un magazine avec photos privées de l'artiste et de ses œuvres 1 700 / 2 200 €

1283 Richard ORLINSKI (né en 1966)

Red Jean denim

Éprouve en polyrésine rouge métal

Signé et numéroté 9/100 dessous

H : 37 ; L : 15 ; P : 10 cm 900 / 1 100 €

1284 Richard ORLINSKI (né en 1966)

Red Stiletto

Éprouve en polyrésine

Signé et numéroté 31/100 dessous

H : 30 ; L : 30 ; P : 14 cm (dans sa boîte d'origine) 700 / 1 000 €



1291

1291 Philippe PASQUA (né en 1965)

Constance - 2010

Technique mixte sur papier

Signé en bas à droite

124 x 80 cm 1 500 / 2 000 €



1297



1298



1299



1300



1306

1297 Bernard RANCILLAC (1931-2021)

Profil - 1963

Pastel sur papier teinté beige

Signé et daté en bas à droite

49 x 34 cm

300 / 400 €

1298 Ulysse RENAUD-LACOSTE (1946-2021)

C'est pas de l'amour, c'est de la rage - 2000

Acrylique sur toile

Signé en bas à gauche. Daté et titré au dos

195 x 130 cm

500 / 700 €

1298 Paul REBEYROLLE (1926-2005)

La grenouille - vers 1975

Technique mixte sur papier maroufflé sur toile

Signé en bas à droite

42,5 x 62,5 cm

*Certificat de Monsieur Jean-Claude Bellier
en date de juillet 1976*

*Provenance : Acquis par les parents de son
actuelle propriétaire en 1976*

3 000 / 5 000 €

**1300 Ulysse RENAUD-LACOSTE
(1946-2021)**

Le trompettiste

Acrylique sur toile

Signé au dos

100 x 73 cm

300 / 400 €

1306 Sam ROQUELAURE (née en 1973)

Saul

Acrylique sur panneau

Signé en bas à droite. Signé et titré au dos

92 x 60 cm

500 / 700 €

“Que dire de Romeda, si l'on ne prend pas en compte la fascination du vide à laquelle il n'a jamais cessé de céder et qu'il nous impose d'emblée comme un miroir absent.”

Pierre Restany

1305 Bruno ROMEDA (1933-2017)

Square - vers 1980

Sculpture monumentale en bronze à patine verte antique. Pièce unique

Signé sur le socle

H : 208 , L : 200 cm

(sur socle mesurant 30,5 x 60 cm)

Vendu sur désignation

Provenance :

*- Acquis directement auprès de l'artiste
autour des années 1980*

- Galerie Le Chanjour, Nice

15 000 / 20 000 €

“J'aime voir naître les sculptures de Bruno Romeda. Partout, il glane des débris de métal, des bribes de carton, des épaves, des riens. Il les amasse en désordre dans son atelier. Puis, il les modèle, les assemble selon un ordre secret, leur donne une forme sensible, une sensualité, une âme pour les préparer à la métamorphose du bronze. Au contact de l'acide, le bronze prend les nuances, et la patine du temps fera ensuite son œuvre.” (Jean-Michel Wilmotte)
Bruno Romeda, fasciné par l'architecture italienne travaille les formes élémentaires : les cercles, les carrés, les triangles, il travaille tel un géomètre jouant avec la perspective. Ses œuvres comme des cadres conceptuels placées dans un jardin, offrent une infinité de sujets possibles en recréant l'espace où elles sont exposées “in situ”, elles réinventent votre espace. Tel un funambule, la sculpture de Romeda oscille entre Art conceptuel et Land art. Arborant des lignes épurées aux irrégularités volontaires, ses sculptures paraissent avoir été tracées à la main d'un simple trait. Au gré d'un jeu d'ombres portées, leurs courbes et lignes découpent et dynamisent l'espace, avant que leurs contours infimes ne se confondent avec la nature qui les entoure, en un dialogue savant entre les vides et les pleins.



1307



1308

1307 Mimmo ROTELLA (1918-2006)

Décollage - 1969

Affiches lacérées

Signé et daté au dos sur l'étiquette de la

Galerie Bischofberger

30 x 25 cm

Provenance :

- Collection privée Milan

- Collection privée Nice

Note : Cette œuvre unique provient d'une exposition réalisée à la Galerie Bischofberger. Rotella avait pris 11 affiches et les avait chacune découpées en 5 pour les travailler individuellement. Le nôtre est le premier de la série d'où son justificatif IV/V.

2 000 / 2 500 €

1308 Raymond HAINS (1926-2005)

Arrachage - 1976

Affiches lacérées marouflées sur tôle montée sur panneau

Signé et daté au dos

34 x 32 cm

Provenance : Vente M^e Cornette de Saint

Cyr, Paris, du 23 octobre 2010 (n° 68 du catalogue)

5 500 / 6 500 €

1309 Patrick RUBINSTEIN (né en 1960)

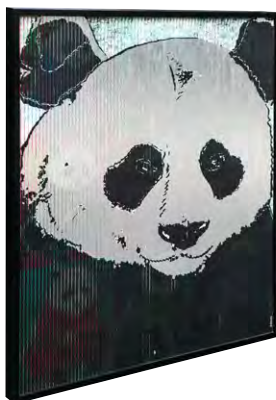
Panda Pop

Tableau cinétique. Pièce unique

Signé en bas à droite

113 x 113 cm

4 500 / 5 500 €



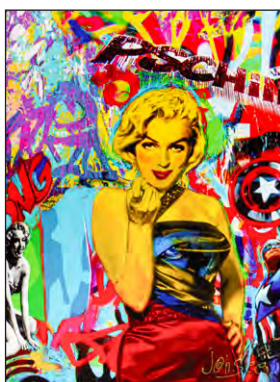
1309



1310



1313



1314



1317 bis



1315

1310 Patrick RUBINSTEIN (né en 1960)

Love

Tableau cinétique

Signé et numéroté /30 en bas à droite

52 x 52 cm 2 500 / 3 000 €

1313 John SEE (né en 1951)

New Yorker

Technique mixte sur toile

Signé en bas à droite. Titré au dos

75 x 100 cm 600 / 800 €

1314 John SEE (né en 1951)

Pshit

Impression sur dibond

Signé en bas à droite

82 x 60 cm

500 / 700 €

1315 John SEE (né en 1951)

Michael Jackson

Technique mixte vernie sur toile

Signé en bas à gauche

73 x 100 cm

400 / 500 €

1317 TEHOS (né en 1966)

bis *Abstraction - 2025*

Acrylique sur toile

Signé en bas à droite

Signé, daté et titré au dos

100 x 81 cm

Certificat de l'artiste au dos 500 / 700 €



1311 Gérard SCHLOSSER (1931-2022)

Brosse à cheveux dans une chevelure - 1967

Acrylique sur polystyrène peint et découpé sur panneau de polystyrène peint en noir

Signé et daté au dos

100 x 120 cm (*légers manques et salissures*)

Provenance : Offert par l'artiste au père de son actuel propriétaire. Schlosser était le professeur de dessin du propriétaire de notre tableau dans son lycée en 1968. Son père possédait une entreprise de fabrication de brosses à cheveux et Schlosser avait peint ce tableau pour décorer ses bureaux

Bibliographie :

- "Gérard Schlosser. Catalogue Raisonné de l'œuvre peint 1948-2019" par Kaepelin & Huart-Cholley, Mare & Martin, 2020 (reproduit sous le n° 70 p. 31)

15 000 / 20 000 €

Dans ces années 60, Gérard Schlosser mène différentes recherches techniques, notamment par rapport au support : découpage, usage du sable, support en polystyrène... À partir de 1970, il aura systématiquement recours à la photographie, à la toile sablée et au cadrage très serré (déjà caractéristique de son travail) dans une facture souvent qualifiée d'hyperréaliste. Notre tableau est de la plus grande rareté et est l'un des rares témoignages de la période Pop Art de l'artiste. En effet, "il ne subsiste que très peu de tableaux réalisés sur polystyrène, beaucoup ayant été détruit par l'artiste dans les années 90."

(Alain Jouffroy in "Gérard Schlosser", Paris, 1983)

Pour être précis, il ne reste que 8 tableaux sur polystyrène actuellement répertoriés, dont deux seulement passés aux enchères.



1312 Gérard SCHLOSSER (1931-2022)

La verte - 2021

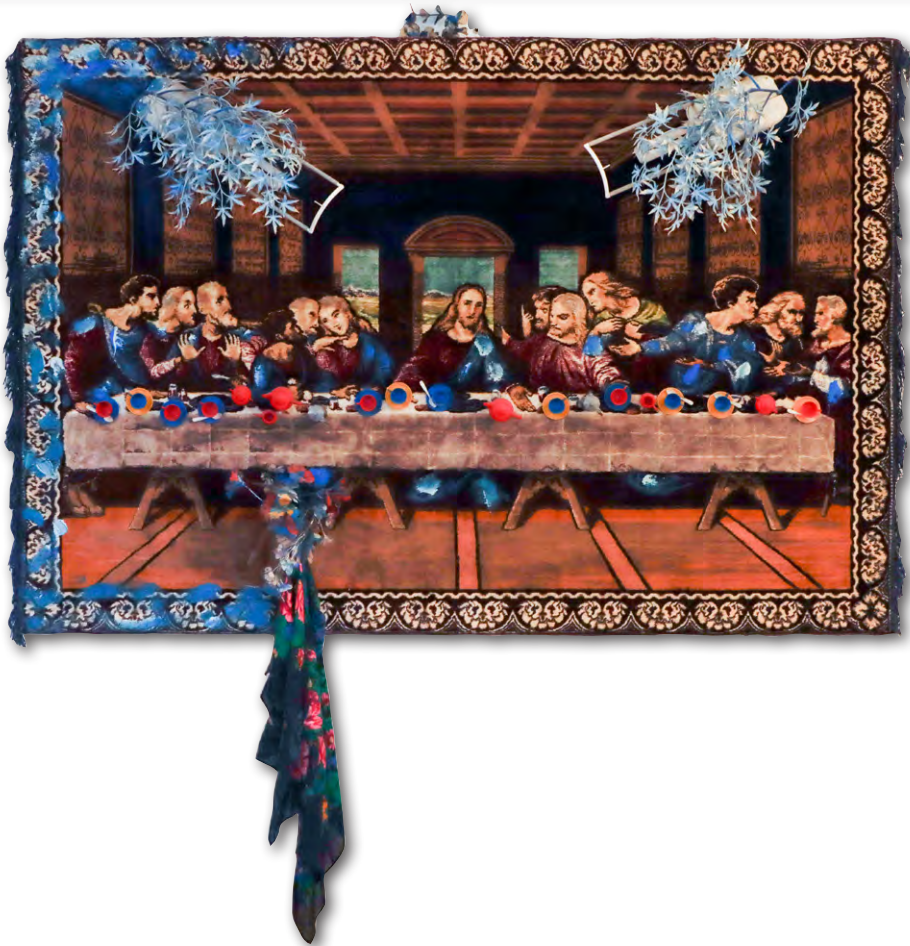
Acrylique sur toile sablée

Signé, daté et titré au dos

100 x 100 cm

Certificat de l'artiste en date du 4 juin 2021

13 000 / 15 000 €



1316 Daniel SPOERRI (1930-2024) *

Le trésor des pauvres (Ultima Cena II: Los Machos) - 1987

Technique mixte sur panneau

Signé, daté et titré au dos

H : 124 ; L : 180 ; P : 46 cm

Provenance :

- Acquis directement auprès de l'artiste

- Collection Pierre et Marianne Nahon

- Vente de leur Collection chez Sotheby's, Paris, le 20 mars 2019 (n° 239 du catalogue)

Exposition :

- "Le trésor des pauvres", Galerie Beaubourg, Paris, du 17 septembre au 29 octobre 1988

- "Le Festin de l'Art", Palais des Arts de Dinard, du 7 juin au 7 septembre 2014

Bibliographie :

- "L'Histoire de la Galerie Beaubourg. Volume II. 1988-1994", Paris, 2009 (reproduit p. 73-74)

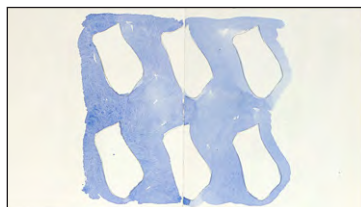
12 000 / 15 000 €



1322



1323



1325



1324



1326

8 aquarelles de Viallat dans la vente

1326 Claude VIALLAT

(né en 1936)

Deux empreintes sur
fond gris - 2008

Aquarelle sur papier
22 x 18 cm

250 / 300 €

1332 Andy WARHOL

(1928-1987), d'après

You're in - 1967

Peinture aérosol sur une bouteille
de Coca-Cola en verre et bouchon
de bouteille en métal Capsulon
monogrammé A.W.

Étiquette dessous

H : 20 cm (dans une boîte de
présentation en plexiglass)

Provenance :

- Collection privée américaine
- Collection privée parisienne

Bibliographie :

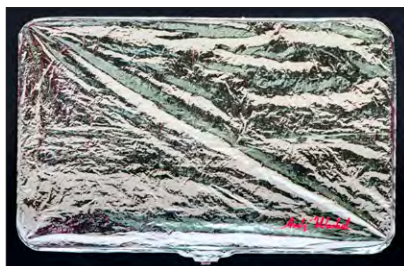
- "Unseen Warhol" par J. O'Connor
et B. Liu, Cologne, 1996 (un autre
exemplaire reproduit p. 120)
- "The Andy Warhol Catalogue
Raisonné of Paintings and Sculptures
1964-1969. volume 2B" par G.
Frei et N. Printz, Londres, 2004 (un
autre exemplaire reproduit sous le n°
1937.12 p. 287)

- "Andy Warhol Giant Size" par D.
Hickey, Londres, 2006 (un autre
exemplaire reproduit
p. 135)

900 / 1 100 €



1332



1333



1334

1322 VERSUS (né en 1963)

Adam et Eve - 2022

Acrylique sur toile

Signé vers le haut à gauche. Signé, daté et titré au dos
162 x 114 cm 900 / 1 100 €

1323 VERSUS (né en 1963)

La chaste noyée

Acrylique sur toile

Signé en haut à droite. Signé et titré au dos
146 x 97 cm 700 / 1 000 €

1324 Claude VIALLAT (né en 1936)

Empreintes bleues sur fond rose

Aquarelle sur papier

21,5 x 19 cm 500 / 700 €

1325 Claude VIALLAT (né en 1936)

Empreintes blanches sur fond bleu

22 x 38 cm

Note : Deux feuilles assemblées 400 / 500 €



1335



1336



1337

1333 Andy WARHOL (1928-1987)

Silver Cloud - 1966

Ballon gonflable en mylar

Cachet de la signature en bas à droite

43,5 x 68 cm

Note : Ballon d'hélium présenté pour l'exposition "Wallpaper & Clouds" du 6 au 27 avril 1966 à la Galerie Castelli

New York 600 / 800 €

1334 Andy WARHOL (1928-1987), d'après

One dollar

Véritable billet d'un dollar de 1981 avec

timbre et cachet postal

Signé au marker au centre

Cachet au dos

6,5 x 15,5 cm

300 / 400 €

1335 Albert WILLEM (né en 1979)

The modern & contemporary auction,

lot 3 - 2024

Acrylique sur toile

Signé, daté et titré au dos

73 x 60 cm

4 000 / 5 000 €

1336 Albert WILLEM (né en 1979)

Ferrari along the beach

Acrylique sur papier

Signé et daté au dos

41 x 33 cm

2 000 / 2 500 €

1337 YOUNS (né en 1984)

Warhol Homages

Technique mixte, composition lenticulaire

Pièce unique

Signé et titré au dos

44,5 x 44,5 cm

1 400 / 1 800 €



1338



1339



1340



1341



1342



1343

1340 YSY (né en 1982)

Roger Federer

Impression sur plexiglas

Signé en bas à droite

Numéroté 1/8 en bas à gauche

58 x 58 cm 800 / 1 000 €

1341 YSY (né en 1982)

Diego Maradona

Impression sur plexiglas

Signé en bas à droite

Numéroté 1/8 en bas à gauche

58 x 58 cm 800 / 1 000 €

1338 YSY (né en 1982)

Bob Marley

Impression sur plexiglas

Signé en bas à droite

Numéroté 1/8 en bas à gauche

58 x 58 cm 800 / 1 000 €

1342 YSY (né en 1982)

Ninja

Impression sur plexiglas

Signé en bas à droite

Numéroté 1/8 en bas à gauche

58 x 58 cm 800 / 1 000 €

1339 YSY (né en 1982)

Prince

Impression sur plexiglas

Signé en bas à droite

Numéroté 1/8 en bas à gauche

58 x 58 cm 800 / 1 000 €

1343 YSY (né en 1982)

Andy Warhol & Jean-Michel Basquiat

Impression sur plexiglas

Signé en bas à droite

Numéroté 2/8 en bas à gauche

58 x 58 cm 800 / 1 000 €

Art Contemporain chinois - Lots 1345 à 1382



1345



1347

1345 CHAN WE HAO (XX^e-XXI^e siècle)

Couple au bouquet - 1993

Huile sur toile

Signé et daté en bas à droite

116 x 81 cm 150 / 200 €

1347 CHAN WE HAO (XX^e-XXI^e siècle)

Le cortège des dignitaires - 1994

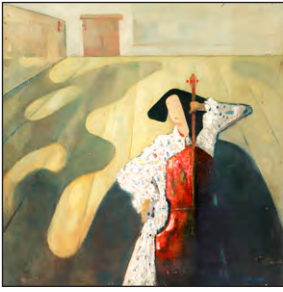
Huile sur toile

Signé et daté en bas à droite

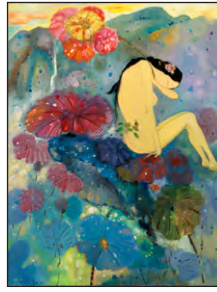
132 x 100 cm (*léger accident*)

150 / 200 €

5 tableaux de Chan We Hao dans la vente



1350



1351



1352



1361



1365



1373



1382

**5 tableaux de Shan Yang
et 23 de Jhy Cheng Wu dans la vente**

1350 Shan YANG (XX^e-XXI^e siècle)

La contrebassiste - 2003

Huile sur toile

Signé et daté en bas à droite. Signé au dos
60 x 60 cm 100 / 150 €

1351 Shan YANG (XX^e-XXI^e siècle)

Nu assis aux nénuphars - vers 2003

Huile sur toile

Signé en bas à gauche
65 x 50 cm 100 / 150 €

1352 Shan YANG (XX^e-XXI^e siècle)

Nu debout aux nénuphars - 2003

Huile sur toile

Signé et daté en bas à gauche
65 x 50 cm 100 / 150 €

1361 Jhy Cheng WU (né en 1961)

L'étudiante - 2007

Huile sur toile

Signé en bas à gauche. Signé, daté et titré au dos
73 x 60 cm 100 / 150 €

1365 Jhy Cheng WU (né en 1961)

Fleurs

Huile sur toile

Signé en bas à droite
54 x 65 cm 80 / 100 €

1373 Jhy Cheng WU (né en 1961)

Hommage à Edouard Manet - 2013

Huile sur toile

Signé et daté en bas à gauche
38 x 55 cm 60 / 80 €

1382 XING CHEN FANG (né en 1974)

Visage gris

Huile sur toile

Signé en bas à gauche
100 x 100 cm 300 / 400 €

Street Art - Lots 1385 à 1462



1385

1385 BANKSY (né en 1974), d'après

Happy choppers - 2003

Pochoir à l'aérosol sur carton de récupération Stickers de la manifestation "Campaign for Nuclear disarmament" devant et "Stop the War Demonstrate Saturday 15 Feb. 2003" au dos
64 x 80 cm

Note : Réalisé pour la manifestation "Stop the War" du 15 février 2003 à Londres contre la Guerre en Irak
500 / 700 €

**20 lots autour de
Banksy dans la vente**



1404



1405



1411



1406



1407

1404 BERTHET ONE (né en 1976)

Art is the language without a world

Acrylique sur toile

Signé en bas à droite

Titré en haut à gauche

120 x 60 cm 2 000 / 2 500 €

1405 BERTHET ONE (né en 1976)

I love Street Art

Acrylique sur panneau découpé, relief, dans caisson peint

Signé en bas à droite

H : 59 ; L : 47 ; P : 6 cm 1 500 / 2 000 €

1406 BERTHET ONE (né en 1976)

Selfportrait

Acrylique sur papier

Signé en bas à droite

24 x 18 cm 350 / 450 €

1407 BERTHET ONE (né en 1976)

L'argent ne fait pas l'bonheur

Acrylique sur véritable billet d'un dollar

Signé devant. Titré au dos

6,5 x 15,5 cm.

Note : Pièce unique, d'une série de 50 tous différents

150 / 200 €

1411 C215 (né en 1973)

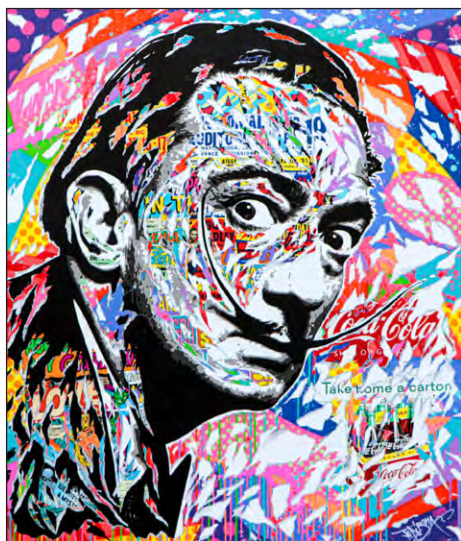
Rocky - 2017

Technique mixte, relief (modèle de pochoir)

monté avec projection de peinture sur panneau

Signé et daté en bas à droite et au dos

81 x 57,5 cm 900 / 1 100 €



1419

126



1420

1419 Jo DIBONA (né en 1976)

Salvador Dali

Technique mixte sur toile

Signé en bas à droite

140 x 120 cm

5 000 / 7 000 €

1420 Jo DIBONA (né en 1976)

Belmondo

Technique mixte sur toile

Signé en bas à droite

70 x 60 cm

3 000 / 4 000 €

1422 GOMOR (né en 1988)

Composition - 2016

Acrylique sur toile

Signé et daté au dos

73 x 100 cm

Certificat de l'artiste

350 / 450 €

1423 INVADER (né en 1969)

à *Camo Space Tile - 2024*

1426 Carreaux de mosaïque

10 x 10 cm (*dans son emballage d'origine scellé*)

300 / 500 €

4 œuvres de L'Atlas dans la vente

1436 L'ATLAS (né en 1978)

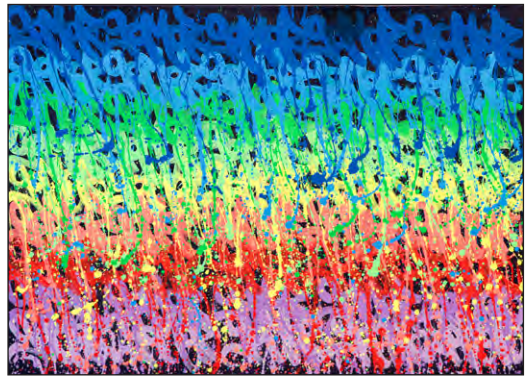
Alkaïd - 2023

Acrylique sur toile

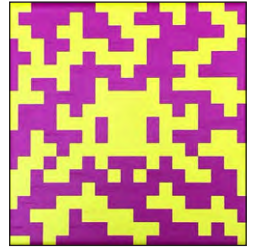
Signé, daté et titré au dos

30 x 30 cm

1 700 / 2 000 €



1422



1423 à 1426



1436



1427



1428

9 œuvres de Jonone dans la vente

1427 JONONE (né en 1963)

Composition - 2023

Acrylique sur toile

Signé, daté et titré au dos

122 x 157 cm 15 000 / 20 000 €

1428 JONONE (né en 1963)

Composition - 2023

Acrylique sur carton

Signé en bas à droite. Daté en bas à gauche

76 x 57 cm *Certificat de l'artiste en date du*
17 janvier 2024 5 500 / 7 500 €

1429 JONONE (né en 1963)

Composition en bleu - 2024

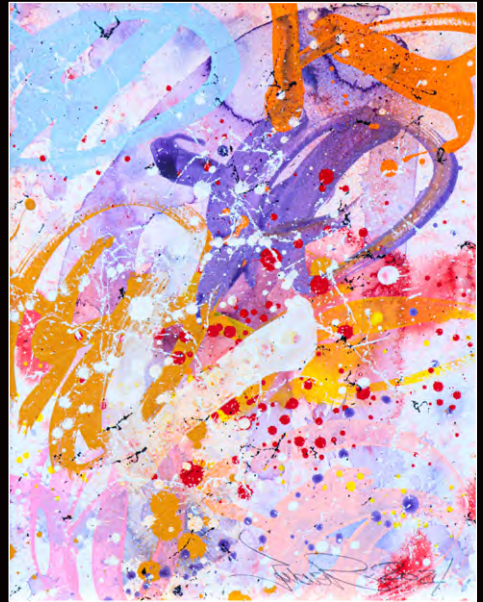
Acrylique sur toile

Signé, daté et titré au dos

55 x 46 cm 4 000 / 5 000 €



1429



1430



1440



1441



1442

1430 JONONE (né en 1963)

Composition - 2024

Acrylique sur carton

Signé et daté en bas à droite

41 x 32 cm

1 500 / 2 000 €

1440 Jérôme MESNAGER (né en 1961)

Couple - 2024

Acrylique sur panneau

Signé et daté en bas à gauche

107 x 61 cm

1 200 / 1 500 €

1441 Jérôme MESNAGER (né en 1961)

Corps blanc parlant aux oiseaux - 2024

Acrylique sur panneau de récupération

Signé et daté en bas à gauche. Daté au dos

32 x 40 cm

700 / 900 €

1442 MISS TIC (1956-2022)

Que notre volonté soit fête

Peinture (aérosol) sur parpaing

Signé en bas à droite. Signé et titre au dos

Numéroté 1/7 dessous

H : 46 ; L : 19 ; P : 10 cm (restauration)

700 / 1 000 €



1444

1444 MR BRAINWASH (né en 1966)

Share the love - 2024

Technique mixte sur carton

Signé sur le côté au milieu à droite

Signé et daté au dos

52 x 52 cm

Certificat de l'artiste

5 000 / 7 000 €

1445 MR BRAINWASH (né en 1966)

Love is the answer (Einstein) - 2024

Technique mixte sur carton

Signé sur le côté en bas à gauche

Signé et daté au dos

51 x 41 cm

Certificat de l'artiste

5 000 / 7 000 €

1446 MR BRAINWASH (né en 1966)

Mr Spock - 2009

Monotype, sérigraphie sur papier

Pièce unique

Signé sur le côté en bas à droite

70 x 50 cm

Note : Réalisé à l'occasion de l'exposition Art Show à Los Angeles en 2009

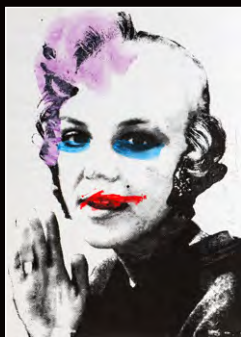
400 / 500 €



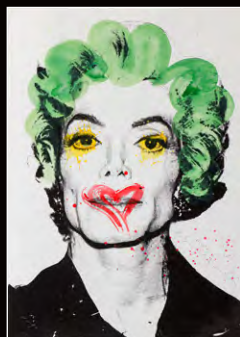
1445



1446



1447



1448



1449

1447 MR BRAINWASH (né en 1966)*Britney Spears - 2009*

Monotype, sérigraphie sur papier. Pièce unique

Signé sur le côté à droite

70 x 50 cm

Note : Réalisé à l'occasion de l'exposition Art Show à Los Angeles en 2009

400 / 500 €

1448 MR BRAINWASH (né en 1966)*Michael Jackson - 2009*

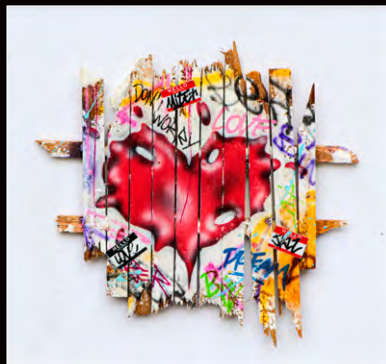
Monotype, sérigraphie sur papier. Pièce unique

Signé sur le côté en bas à droite

70 x 50 cm

Note : Réalisé à l'occasion de l'exposition Art Show à Los Angeles en 2009

400 / 500 €



1450

1449 MR BRAINWASH (né en 1966)*Oprah Winfrey - 2009*

Monotype, sérigraphie sur papier

Pièce unique

Signé sur le côté en bas à droite

70 x 50 cm

Note : Réalisé à l'occasion de l'exposition Art Show à Los Angeles en 2009

400 / 500 €

1450 ONEMIZER (né en 1987)*Love*

Technique mixte sur palissade dans caisson

Signé devant

22 x 22 cm (palissade)

32 x 32 cm (caisson) 400 / 500 €

1452 SEATY (né en 1983)*Viana - 2024*

Acrylique sur toile

Signé et daté en bas à gauche

Signé, daté et titré au dos

90 x 74 cm 8 500 / 10 000 €



1452



1453

1453 Benjamin SPARK (né en 1969)

Star

Technique mixte sur toile

Signé et titré au dos

80 x 80 cm

700 / 1 000 €

1457 TANC (né en 1979)

Composition

Acrylique sur toile

Signé et daté au dos

40 x 40 cm

1 600 / 1 800 €

1461 ZENOY (né en 1974)

Blue Spirit - 2021

Acrylique et relief sur panneau

Signé en haut à droite. Titré en bas à gauche

Signé, daté et titré au dos

77,5 x 77,5 cm

1 800 / 2 200 €



1457

1462 ZENOY (né en 1974)

Interdiction de fumer

Acrylique sur plaque métallique laquée du
métro parisien

Signé au centre

45 x 22,5 cm

900 / 1 100 €



1461



1462

Nicolas DEBUSSY et Carine AYMARD
 Commissaires-Priseurs habilités
 20 rue Jean Jaurès (place de la Gare) - 06400 Cannes
 TÉL : +33 (0)4 93 38 41 47 - FAX : +33 (0)4 93 39 33 93
 www.cannes-encheres.com - Email : info@cannes-encheres.com

- VENTE DU JEUDI 27 FÉVRIER 2025
- VENTE DU VENDREDI 28 FÉVRIER 2025
- VENTE DU SAMEDI 1^{er} MARS 2025

Le Commissaire-Preneur et les experts se chargent d'exécuter, gratuitement, les ordres d'achat qui leur sont confiés. Je vous prie d'acquiescer, pour mon compte personnel, les numéros ci-dessous désignés, aux prix d'adjudication indiqués :

Nom :

Adresse :

Téléphone 1 : Téléphone 2 : Email :

Banque : N° de compte :

- Je désire prendre les lots qui me seront adjugés
- à l'Étude à Cannes
20 rue Jean Jaurès
 - à nos bureaux à Paris
14 avenue Matignon**
 - Transport route**
 - Emballage et expédition MBE**

- Règlement par
- Virement bancaire
 - Carte bancaire à l'étude à Cannes (pas de paiement à distance)
 - Chèque bancaire français
 - Espèces (dans les limites légales)

Acompte ci-joint CHÈQUE ESPÈCES Date : Signature :

PARTIE À REMPLIR PAR VOS SOINS

Lot n°	Désignation	Prix limite d'adjudication en € (Frais et taxes non compris)

EXTRAITS DES CONDITIONS GÉNÉRALES DE VENTE

La vente se fera expressément au comptant. L'adjudicataire devra acquitter par lot, en sus du montant de l'enchère, les frais et les taxes suivants : 27 % (22,5 % HT + TVA sauf livres 25,59 % HT + TVA). Les lots marqués ♦ sont vendus par autorité de justice dont les frais sont de 14,28 % (11,90 % hors taxe + TVA). Pour participer aux enchères en live ou déposer un ordre d'achat secret, l'enchérisseur s'engage à payer en sus des montants ci-dessus, les frais y affèrent, notamment ceux d'INTERENCHERES LIVE (3 % HT + TVA au jour de la rédaction des présentes, susceptible de modifications ultérieures) ou de DROUOT ONLINE (1,5 % HT + TVA au jour de la rédaction des présentes, susceptible de modifications ultérieures) La TVA sur les frais sera rattachée à l'adjudicataire sur présentation des justifications d'exportation. Aucune réclamation ne sera recevable dès l'adjudication prononcée. Toutes les précisions (dimensions, poids et calibres), concernant les objets ne sont données qu'à titre indicatif. Photographies non contractuelles. Les lots sont vendus dans l'état où ils se trouvent au moment de l'adjudication. Les enchérisseurs ont la possibilité, au cours de l'exposition précédant la vente, de se renseigner sur l'état des lots. L'adjudicataire sera le plus offrant et dernier enchérisseur, et aura pour obligation de remettre ses noms et adresse dès l'adjudication prononcée. La personne portant les enchères est, aux yeux de la loi et de la Société de Vente, le seul et unique adjudicataire. Si celle-ci le fait pour le compte d'un tiers, elle agit sous sa propre responsabilité et restera seul responsable de l'acquiescement du bordereau. Dès l'adjudication prononcée les achats sont sous l'entière responsabilité de l'adjudicataire. Aucun lot ne sera remis aux acquéreurs avant acquiescement de l'intégralité des sommes dues. En cas de paiement par chèque, la délivrance des lots pourra être reportée jusqu'à l'encaissement de celui-ci. Les acquéreurs non résidents en France ne pourront prendre livraison de leurs achats qu'après un règlement par virement ou en espèces.

En cas de contestation au moment des adjudications, c'est à dire s'il est établi que deux ou plusieurs enchérisseurs ont simultanément porté une enchère, le dit objet sera immédiatement remis en adjudication. L'ordre du catalogue sera suivi. Toutefois, la Société de Vente et l'expert se réservent le droit de réunir ou de diviser des lots. Les éventuelles modifications aux conditions de vente ou aux descriptions du catalogue seront annoncées verbalement pendant la vente et notées sur le procès-verbal. Un enchérisseur ne pouvant assister à la vente pourra remplir le formulaire d'ordre d'achat joint au catalogue. Les ordres d'achat sont une facilité pour les clients. La Société de Vente ou les experts ne sont pas responsables pour avoir manqué d'exécuter un ordre par erreur. Pour être sûr que les ordres soient acceptés, veuillez remplir soigneusement l'ordre d'achat joint au catalogue et nous l'adresser au moins 48 heures avant le début de la vente. L'acquéreur sera lui-même chargé de faire assurer ses acquisitions.

Conformément à la loi, il est précisé que toutes les actions en responsabilité civile engagées à l'occasion des prises et des ventes volontaires et judiciaires de meuble aux enchères publiques se prescrivent par cinq ans à compter de l'adjudication ou de la prise. La loi française seule régit les présentes conditions générales d'achat. Toute contestation relative à leur existence, leur validité, leur opposabilité à tout enchérisseur et acquéreur, et à leur exécution sera tranchée par le tribunal compétent du ressort de Cannes (France).

La Société de Vente décline toute responsabilité quant aux dommages que l'objet pourra encourir, et ceci dès l'adjudication prononcée.

* Les lots marqués d'un astérisque peuvent être vendus à titre exceptionnel et conformément aux articles L321-5 et L321-32 du code de commerce par des salariés, dirigeants ou associés de l'étude ainsi que par l'expert de vente.

Cannes Enchères est abonné au service TEMIS permettant la consultation et l'alimentation du fichier des restrictions d'accès aux ventes aux enchères. ("Fichier TEMIS").

** Toutes formalités et transports demeurent à la charge exclusive de l'acquéreur et sous sa responsabilité.

CONDITIONS COMPLÈTES SUR NOTRE SITE WEB

