

# CANNES 19<sup>1966</sup> ENCHERES

Agrement 2002-130

Vendredi 28 février  
à partir de 14h

## Vente aux enchères publiques

HÔTEL DES VENTES  
20 RUE JEAN JAURÈS (PLACE DE LA GARE) - 06400 CANNES

Tél. : 04 93 38 41 47  
info@cannes-encheres.com  
www.cannes-encheres.com

## Expositions publiques

Mardi 25 et Mercredi 26 février de 10h à 12h et de 14h30 à 18h

Expert : Marc BRIAT - 22, rue de Miromesnil - 75008 Paris - Tél. : 06 20 61 75 97



514 (détail)

*NOS VENTES NE SONT PAS RÉFÉRENCÉES SUR ARTPRICE :  
AUCUNE FICHE, PHOTO, NI RÉSULTAT AVANT OU APRES VENTE*

*Catalogue complet (tous les lots reproduits) sur : [www.interencheres.com](http://www.interencheres.com) - [www.drouotonline.com](http://www.drouotonline.com)*



ENCHÉRISSEZ EN **LIVE** SUR  
INTERENCHERES  
WWW.INTERENCHERES.COM/06006

**DROUOT**.com  
Live

## ART MODERNE & CONTEMPORAIN

Nicolas DEBUSSY et Carine AYMARD  
Commissaires-Priseurs habilités

LIVRES - ESTAMPES  
TABLEAUX & SCULPTURES



421



422



423



424



425

**421 Elisabeth BESNIER (née en 1964)**

*Sophie*

Huile sur toile

Signé en bas à gauche. Signé et titré au dos

100 x 81 cm 1 500 / 2 000 €

**422 Elisabeth BESNIER (née en 1970)**

*Taquine*

Huile sur toile vernie

Signé en bas à gauche. Signé et titré au dos

100 x 65 cm 1 300 / 1 500 €

**423 Elisabeth BESNIER (née en 1970)**

*Inspiration*

Huile sur toile

Signé en haut à gauche. Signé et titré au dos

100 x 65 cm 1 200 / 1 500 €

**424 Irina BIATTURI (née en 1975)**

*Dream*

Huile giclée sur toile

Signé (dans la planche) en bas à gauche

Signé et numéroté 1/20 au dos

60 x 60 cm 600 / 800 €

**425 Raymond BIGOT (1872-1953)**

*La chouette*

Sculpture en chêne

Taille directe. Pièce unique

Signé à la base

H : 44,5 ; L : 25 ; P : 25 cm (*petits trous d'insectes*

*xylophages*) 2 000 / 2 500 €



427



437 bis

**427 Pierre BITTAR (né en 1934)**

*La baie de Villefranche-sur-mer*

Huile sur toile

Signé en bas à droite

59 x 73 cm

1 000 / 1 500 €

**437 Marcel-André BOURAINE (1886-1948)**

*Penthesilia, Reine des amazones*

Épreuve en bronze à patine verte nuancée sur un socle de marbre

Signé sur la tranche devant

H : 27 ; L : 56,5 ; P : 17 cm

(usures à la patine)

500 / 700 €

**437 bis Colette BOUVARD (1941-1996)**

*Gondole à Venise sur le gand canal*

Huile sur toile

Signé en bas à droite

33 x 62 cm

1 000 / 1 200 €

**438 Georges BRAQUE (1882-1963)**

*Céphalée*

Épreuve en pâte de verre. Daum éditeur

Signé et numéroté 20/150 en bas à gauche

H : 38 ; L : 34 ; P : 9 cm (dans son coffret d'origine)

Certificat de l'éditeur Daum

Note : Sculpture réalisée d'après la gouache originale de 1962

Bibliographie :

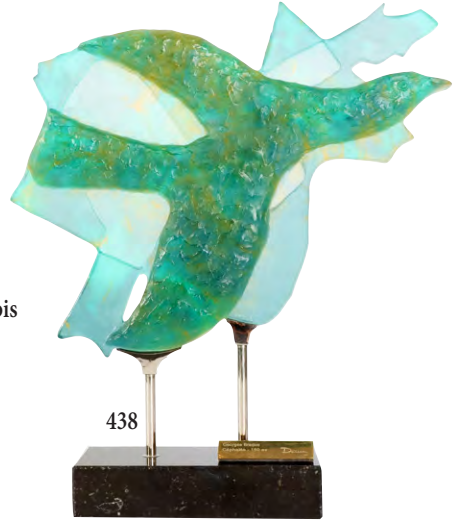
- "Georges Braque et les précurseurs de l'Art Moderne et Contemporain" par Armand Israël, 2015

- "Daum inédit : la collection Georges Braque"

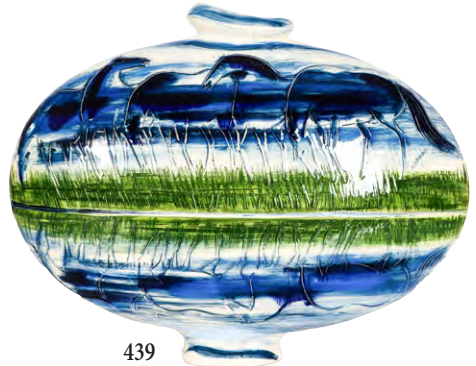
in *Connaissance des Arts* 4 000 / 5 000 €



437



438



439

**439 André BRASILLIER (né en 1929)**

*Chevaux au bord de l'étang - 1990*

Vase de forme aplatie sur piedouche

Empreinte originale. Terre de faïence blanche Sassi Milici éditeur

Signé en creux et justifié "exemplaire d'éditeur"

et et cachets "Empreinte originale Brasillier" et "Sassi Milici Vallauris" dessous

H : 40 ; L : 54 ; L : 13 cm

(petite et ancienne restauration à la base)

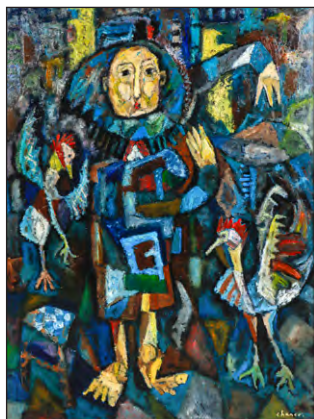
Note : Édition à 20 exemplaires 1 200 / 1 500 €



440



444



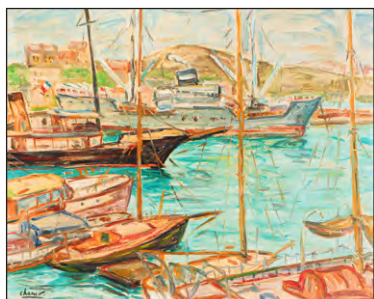
451



452



453



454

440 **John BRUCE (né en 1967)**

*Paris, la Seine et l'Institut*

Huile sur toile

Signé en bas à droite

70 x 90 cm

400 / 500 €

444 **Georges BUSSON (1859-1933)**

*Le cortège dans les rues de Quimper - 1919*

Aquarelle sur papier

Signé, daté et situé en bas à gauche

19 x 26,5 cm

350 / 450 €

451 **Roland CHANCO (1914-2017)**

*Le dresseur de coqs - 1942*

Huile sur toile

Signé en bas à droite. Signé, daté et titré au dos

130 x 97 cm

1 500 / 2 000 €

452 **Roland CHANCO (1914-2017)**

*L'enfant - 2002*

Huile sur toile

Signé en haut à droite. Signé, daté et titré au dos

130 x 97 cm

1 500 / 2 000 €

453 **Roland CHANCO (1914-2017)**

*Aubade à la sultane - 1974*

Huile sur toile

Signé en haut à droite. Signé, daté et titré au dos

130 x 97 cm

1 500 / 2 000 €

454 **Roland CHANCO (1914-2017)**

*Le port - vers 1947*

Huile sur isorel

Signé en bas à gauche

50 x 61 cm

600 / 800 €



441 **Bernard BUFFET (1928-1999)**

*Femme nue assise - 1993*

Encre de Chine sur papier

Signé en haut à droite

Cachet de la Galerie Maurice Garnier au dos

Dédicacé "Pour Benjamin Affectueusement, Bernard Noël 1993" au dos

64 x 49 cm

15 000 / 20 000 €



455

**455 Demeter CHIPARUS (1886-1947)**

*Les amis de toujours (Friends forever) - vers 1925*

Sculpture chrysléphantine en bronze à patine polychrome et ivoire sur son socle d'origine en onyx

Signé à la pointe sur le socle

H. (totale) : 41,5 ; L : 43 ; P : 13 cm

*Bibliographie :*

- "Chiparus, Master of Art Deco" par Alberto Shayo, Acc Art Books, 2016 (un exemplaire similaire reproduit p. 31)

22 000 / 28 000 €

**456 Demeter CHIPARUS (1886-1947)**

*La grande Prêtresse - vers 1925*

Sculpture chrysléphantine en bronze à patine polychrome et ivoire sur son socle d'origine en onyx

Signé à la pointe sur le socle

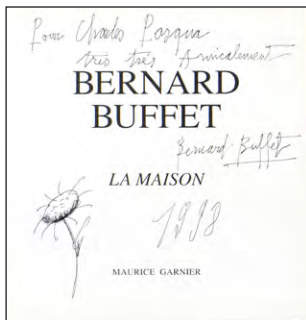
H. (totale) : 50 ; L : 15 ; P : 9,2 cm

*Bibliographie :*

- "Chiparus, un sculpteur Art Deco" par Alberto Shayo, Abbeville éditeur, 1993 (un exemplaire similaire reproduit p. 186)

13 000 / 15 000 €





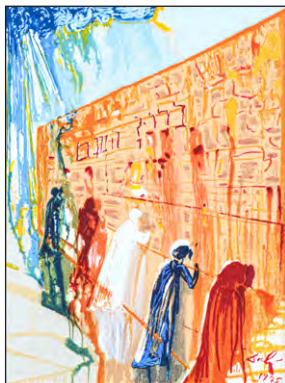
442



458



459



461



462



460

**442 Bernard BUFFET (1928-1999)**

*Le tournesol - 1998*

Encre noire sur page de garde  
Signé et daté au milieu à droite  
Dedicacé en haut  
26 x 24,5 cm

500 / 700 €

**458 Jean COCTEAU (1889-1963)**

*La mort du torero - 1962*

Feutre sur papier  
Signé et daté en bas à droite  
33 x 23 cm

*Note : Dessin original pour la lithographie de l'ouvrage "Taureaux" publié par Michèle Trickvel en 1965* 1 500 / 2 000 €

**459 Jean COCTEAU (1889-1963)**

*Alexandre - 1958*

Pendentif en terre rouge incrustée de forme irrégulière  
Signé au dos  
8 x 7 cm

*Bibliographie : Catalogue Raisonné n°318*  
700 / 1 000 €

**460 Salomon CORRODI (1810-1892)**

*Paysage à la rivière - 1842*

Aquarelle sur papier  
Signé et daté en bas vers la gauche  
19 x 30 cm 1 800 / 2 200 €

**461 Salvador DALI (1904-1989)**

*Le mur des lamentations - 1975*

Terragravure en couleur sur toile  
Cachet de la signature et daté (dans la planche) en bas à droite  
Numéroté 178/300 en bas à gauche  
82 x 61 cm  
*Certificat de Robert Descharnes en date du 26 octobre 2002* 1 000 / 1 200 €

**462 Salvador DALI (1904-1989)**

*Les douze Tribus d'Israël, Aser - 1984*

Bas-relief en argent massif 999/1000°  
Overamerica International Art Ltd éditeur  
Signé et numéroté 127/1000 au dos  
16,5 x 12 cm  
- Poids : 1 000 g (*dans son coffret d'origine*)  
*Certificat de l'éditeur en date du 21 mars 1984* 700 / 1 000 €

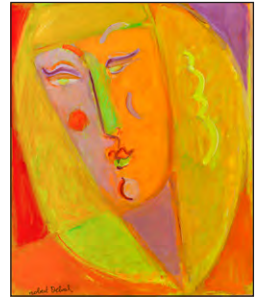




465



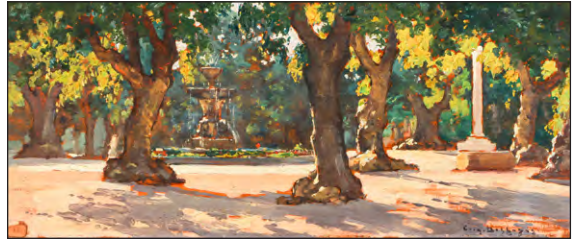
466



467



469



470

**464 Jean DEGOTTEX (1918-1988)**

*Nature morte - 1944*

Gouache sur papier

Signé et daté en bas à droite

19 x 11,5 cm

500 / 700 €

**465 Robert DELVAL (né en 1934)**

*Montmartre, le lapin agile - 2010*

Huile sur carton maroufflé sur toile

Signé et daté en bas à droite

Titré en bas à gauche

38 x 46 cm.

700 / 1 000 €

**466 Robert DELVAL (né en 1934)**

*Montmartre, les vignes - 2007*

Huile sur carton maroufflé sur toile

Signé et daté en bas à droite

Titré en bas à gauche

38 x 46 cm

500 / 700 €

**467 Robert DELVAL (né en 1934)**

*Portrait coloré*

Huile sur carton maroufflé sur toile

Signé en bas à gauche

46 x 38 cm

400 / 500 €

**469 André DERAÏN (1880-1954)**

*Profil (Projet de costume de théâtre)*

Aquarelle et mine de plomb sur papier

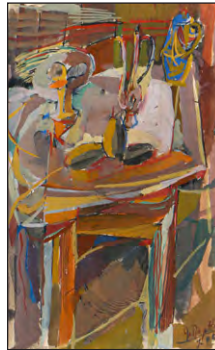
Cachet de l'atelier en bas à droite

Cachet de la vente Knaublich à

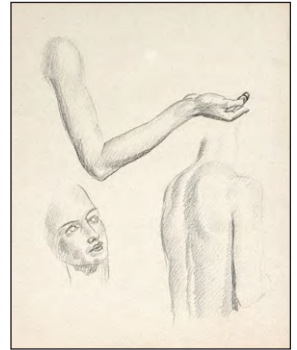
Saint-Germain-en-Laye en 2002 au dos

12,5 x 20,5 cm

700 / 1 000 €



464



472

**470 Eugène DESHAYES (1862-1939)**

*Place Churchill*

Huile sur panneau

Signé en bas à droite. Titré au dos

22 x 50 cm

300 / 400 €

**472 Jean DUPAS (1882-1964)**

*Études de femme*

Mine de plomb sur papier 43 x 35 cm

Provenance : Acquis auprès de la Galerie

L'Horizon Chimérique à Bordeaux en 2000

300 / 400 €



471



481



480 bis



482

**471 Heitor DOS PRAZERES (1898-1966)**

*Les musiciens - 1964*

Huile sur carton

Signé et daté en bas à droite

50 x 63 cm

2 000 / 2 500 €

**480 bis Pedro FLORES (1897-1967)**

*Rue animée à Paris*

Huile sur toile

Signé en bas à droite

46 x 38 cm

2 000 / 2 500 €

**481 FRANK-WILL (1900-1951)**

*Marine devant Concarneau*

Aquarelle sur papier

Signé en bas à gauche

Situé en bas à droite

44 x 59 cm

300 / 400 €

**482 François GALL (1912-1987)**

*Auteuil, le pesage*

Huile sur toile

Signé en bas à gauche

Signé et titré au dos

27 x 35 cm

*Madame Marie-Lize Gall nous a confirmé l'authenticité de cette œuvre et pourra établir un certificat à la charge de l'acquéreur*

1 200 / 1 500 €

489 GEN PAUL (1895-1975)

*La course hippique*

Huile sur toile

Signé en bas à gauche

50 x 84 cm

7 000 / 10 000 €

490 GEN PAUL (1895-1975)

*Les courses*

Gouache sur papier

maroufflé sur toile

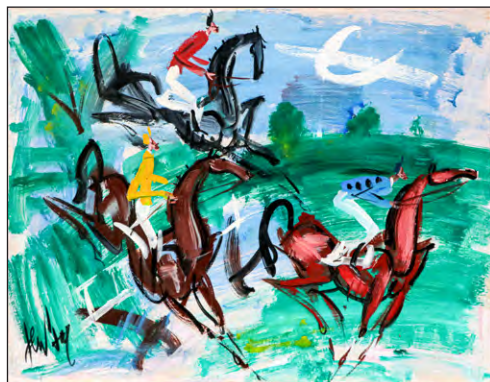
Signé en bas à gauche

50 x 65 cm

3 000 / 4 000 €



489



490



491



492



493



494

491 GEN PAUL (1895-1975)

*Eglise Saint Pierre à Montmartre - 1932*

Aquarelle, encre de Chine et fusain sur papier

Signé, daté et situé en bas à droite

50 x 61 cm

1 500 / 2 000 €

492 GEN PAUL (1895-1975)

*Grock and partner - vers 1965*

Encre de Chine sur papier

Signé en bas à droite

48 x 64 cm

1 200 / 1 500 €

493 Lucien GENIN (1894-1953)

*Le restaurant du coucou*

Huile sur carton

Signé en bas à gauche

48 x 51 cm

1 000 / 1 200 €

494 Henri GERVESE (1880-1959)

*Jeune asiatique - 1928*

Gouache sur papier

Signé et daté au milieu à gauche

24,5 x 20 cm

300 / 400 €



495



496

495 Stéphane GISCLARD (né en 1966)

*La piscine*

Huile sur toile

Signé en haut à droite. Signé et titré au dos  
92 x 73 cm 3 500 / 4 500 €



497

498



499



496 Stéphane GISCLARD (né en 1966)

*Stiftskirche*

Huile sur toile

Signé en bas à droite. Signé et titré au dos  
60 x 60 cm 2 500 / 3 000 €

497 Stéphane GISCLARD (né en 1966)

*Grand Prix*

Impression sur dibond

Signé et numéroté 2/8 en haut à droite  
Signé, numéroté 2/8 et titré au dos  
90 x 70 cm 1 200 / 1 500 €

498 Stéphane GISCLARD (né en 1966)

*Le grand saut*

Pastel sur papier teinté

Signé en haut à droite  
63 x 47 cm 1 000 / 1 200 €

499 Stéphane GISCLARD (né en 1966)

*La pause*

Encre de Chine et

Aquarelle sur papier

Signé en haut à droite 600 / 800 €

503 Emmanuel GONDOUIN (1883-1934)

*Nègresse couchée - 1927*

Huile sur panneau

Signé en bas à droite. Daté et titré au dos  
50 x 73 cm

*Bibliographie :*

*Catalogue Raisonné Druet n° 70*

*Provenance : Vente M<sup>rs</sup> Laurin Guilloux Buffetaud, Palais Galliera, Paris, du 2 avril 1974 (n° 35bis du catalogue) 6 000 / 8 000 €*



503

504



506

507

508

504 **René-Raymond GOUGET DE CASTERAS (1898-1976)**  
*Les pins en bord de mer dans les Landes*  
 Huile sur isorel  
 Signé en bas à droite  
 46 x 55 cm 400 / 500 €

506 **GREGORIEZ (XX<sup>e</sup> siècle)**  
*Nice, le Negresco*  
 Huile sur toile  
 Signé en bas à gauche. Signé et titré au dos  
 46 x 65 cm 300 / 400 €

507 **GREGORIEZ (XX<sup>e</sup> siècle)**  
*Paris, la Seine et Notre Dame*  
 Huile sur toile  
 Signé en bas à droite  
 50 x 61 cm 300 / 400 €

508 **GREGORIEZ (XX<sup>e</sup> siècle)**  
*Bord de mer en Méditerranée*  
 Huile sur toile  
 Signé en bas à droite  
 55 x 38 cm 250 / 350 €



509

509 **Richard GUINO (1890-1973)**  
*Cérès tenant une guirlande de fruits*  
 Modèle de pendule. Biscuit naturel de couleur rosée (porcelaine non vernie, pâte dure nouvelle) réalisé à la Manufacture de Sèvres en 1927  
 Signé sur la terrasse. Cachets "Sèvres", "S 1927 DN" (pour Sèvres 1927 Pâte Dure Nouvelle) et "A" (pour la praticien réparateur probablement Armand Lacour)  
 H : 38,2 ; L : 36 ; P : 12,2 cm 3 800 / 4 500 €



511 **Georges HUGNET (1904-1974)**  
*Personnage surréaliste - 1971*  
 Encre de Chine (décalcomanie)  
 sur papier  
 Monogrammé et daté en bas  
 à droite  
 36 x 24 cm 500 / 700 €

511



512 **François d'IZARNY**  
**(né en 1952)**  
*Les collines blanches - 1982*  
 Huile sur toile  
 Signé en bas à gauche  
 Signé, daté et titré au dos  
 73 x 92 cm 300 / 500 €

512

514 **Jean JANSEM (1920-2013)**  
*Danse de Salomé II - 1999-2007*  
 Huile sur toile  
 Signé en bas à droite. Daté et titré au dos  
 65 x 92 cm 7 000 / 10 000 €

515 **Jean JANSEM (1920-2013)**  
*Le marchand de fromage - vers 1989*  
 Huile sur toile  
 Signé en bas à gauche  
 Titré au dos  
 50 x 65 cm  
*Provenance :*  
 - Galerie Jansem, Paris  
 - Galerie Mukouda, Tokyo  
 5 000 / 7 000 €

516 **Jean JANSEM (1920-2013)**  
*Femme assise, fond bleu - 1992*  
 Fusain et  
 Aquarelle sur papier  
 Signé en bas à gauche  
 Daté et titré au dos  
 65 x 50 cm  
*Provenance : Ancienne Succession Jansem*  
 800 / 1 000 €

517 **Jean JANSEM (1920-2013)**  
*Joëlle endormie - 1998*  
 Pastel et mine de plomb sur papier  
 Signé en bas à droite. Daté et titré au dos  
 50 x 65 cm  
*Provenance : Ancienne Succession Jansem*  
 800 / 1 000 €

518 **Jean JANSEM (1920-2013)**  
*Femme assise au coussin - 1993*  
 Mine de plomb sur papier  
 Signé en haut à droite  
 Daté et titré au dos  
 50 x 65 cm  
*Provenance : Ancienne Succession Jansem*  
 800 / 1 000 €

519 **Jean JANSEM (1920-2013)**  
*Femme allongée en nuisette - vers 2000*  
 Pastel et mine de plomb sur papier  
 Signé en bas à droite  
 50 x 65 cm  
*Provenance : Ancienne Succession Jansem*  
 800 / 1 000 €

520 **Jean JANSEM (1920-2013)**  
*Femme de côté sur tabouret - 1994*  
 Mine de plomb sur papier  
 Signé en bas à droite. Daté et titré au dos  
 65 x 50 cm  
*Provenance : Ancienne Succession Jansem*  
 800 / 1 000 €

521 **Jean JANSEM (1920-2013)**  
*Carole endormie - 1993*  
 Pastel et mine de plomb sur papier  
 Signé en bas à droite. Daté et titré au dos  
 50 x 65 cm  
*Provenance : Ancienne Succession Jansem*  
 800 / 1 000 €

527 **Charles KVAPIL (1884-1957)**  
*Décente à la rivière*  
 Huile sur toile signé en bas à droite  
 73 x 60 cm 1 800 / 2 300 €



517



518



519

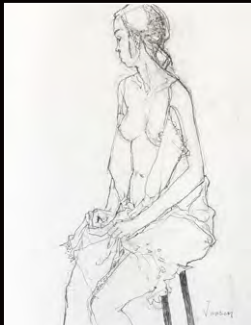


515

527



516



520



514



515

527



# Rare ensemble d'œuvres de Dang Lebadang (1921-2015)

Collection de Madame W. amie de l'artiste



*"La vraie richesse d'un artiste est la diversité de sa création."*  
(Lebadang)

*"Le 11 décembre 2024*

*J'avais moins de cinq ans lorsque les Lebadang sont entrés dans la vie de ma famille. C'était en 1962...*

*Mon père, Julien W., était chirurgien-dentiste. Appelé pour une urgence, il avait accepté de se déplacer à domicile, après ses consultations en cabinet dentaire. Arrivé au dixième étage d'un bel immeuble du bord de mer de Cannes-La-Bocca, la porte s'ouvrit et... quelle ne fut la surprise du peintre et de sa femme, en découvrant que le dentiste était d'origine vietnamienne, comme eux ! Après les soins prodigués à leur fils, bien sûr les paroles ont fusé et le dialogue qui s'est instauré*

*n'a plus été rompu durant toutes les années qui ont suivi.*

*Les Lebadang sont devenus les amis intimes de mes parents Jacqueline et Julien, partageant avec Myshu et Dang, sorties, voyages, coups durs, coups de gueule, échanges littéraires, épistolaires et, évidemment expositions et réflexions sur l'Art.*

*Les Lebadang m'ont vue grandir, étudier et Dang, le peintre des chevaux, a décidé de suivre ma passion. Au ranch où je montais, il choisit Tom X le plus joli petit cheval mais aussi le plus fougueux... Myshu, décoratrice chez Dior, cousait mes robes d'enfant.*

*Lorsque j'ai fondé ma propre famille, Dang faisait toujours rire mes filles par ses facéties. Avec un bout de métal plastifié, il fabriquait un chat. Un bouchon de champagne devenait un petit cheval.*

*J'ai continué à rendre visite à Myshu Lebadang dans son appartement parisien. Elle avait réussi à travailler encore sur de multiples projets et à mener à bien l'édition de la monographie de l'artiste peintre-sculpteur avant son décès.*

*Le 11 janvier 2024, une cérémonie bouddhiste fut organisée au Panthéon avant que l'épouse et muse du peintre rejoigne son époux et leur fils, au cimetière Montparnasse.*

*Près d'une année après, j'ai eu envie de partager avec un plus grand public, comme au temps où Dang était célèbre aux États-Unis, en Allemagne, au Japon ou en France, les œuvres qui m'ont été offertes par ma mère, par mon père et par les Lebadang au fil du temps. J'espère contribuer ainsi à honorer la mémoire de ce couple d'artistes et à commémorer en 2024, la fin de la guerre du Vietnam contre la France par la victoire, 70 ans après, de Dien Bien Phu."*

*Michèle W.*



533 *Corps dénudés sous la pleine lune - 1969*

Dipytique, huile sur toile

Signé et daté en bas à droite pour l'une, en bas à gauche pour l'autre

81 x 200 cm

3 000 / 5 000 €

533



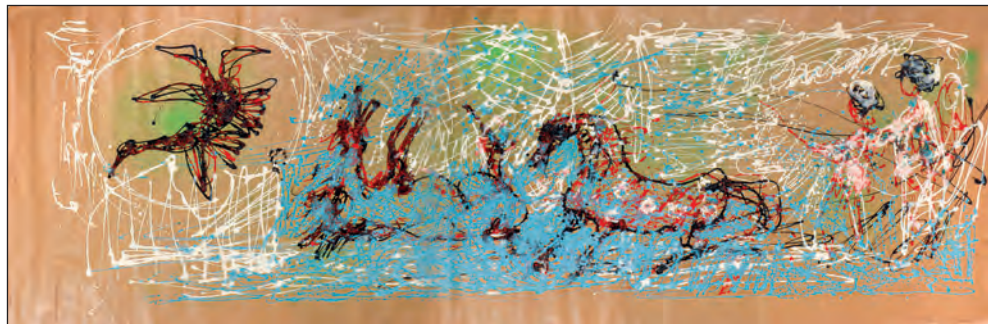
- 534 *Le cavalier* - 1966  
Huile sur toile  
Signé, daté et  
dédicacé en bas à  
droite  
92 x 73 cm  
(très légers manques)  
1 000 / 1 500 €



534



537



536



538



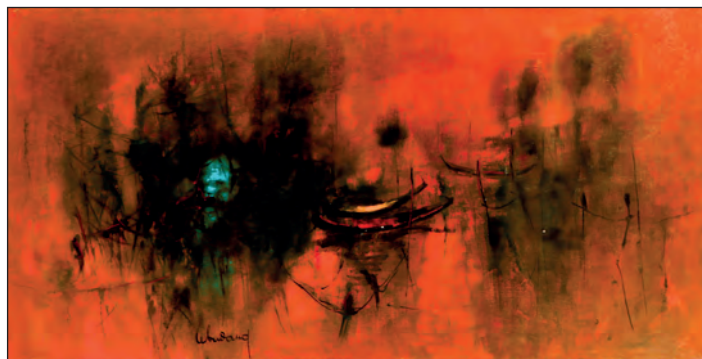
535

- 535 *Le cavalier* - 1966  
Huile sur toile  
Signé et daté en bas à droite  
65 x 81 cm (nombreux manques)  
700 / 1 000 €

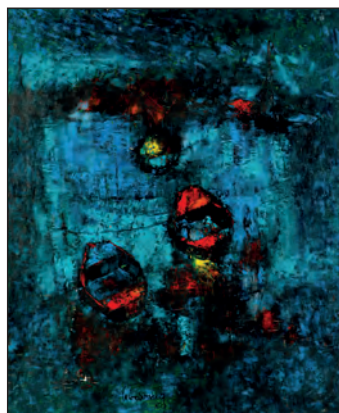
- 536 *Fresque cavalière avec phénix et  
personnages* - 1975  
Gouache sur papier kraft. Annoté et daté  
au crayon en bas à droite "DANG 1975"  
100 x 304,5 cm (quelques déchirures en  
périphérie, plüres) 700 / 1 000 €

- 537 *Cheval armure et cavalier* - 1977  
Huile sur toile  
Signé et daté en bas à gauche  
100 x 81 cm 2 000 / 3 000 €

- 538 *Les cavaliers*  
Huile sur toile  
Signé en bas à droite  
20 x 60 cm 700 / 1 000 €



539



540



541

539 *Paysage aux samrans*  
Huile sur toile  
Signé en bas au milieu  
60 x 120 cm (*très légers manques*)  
3 000 / 5 000 €

540 *Paysage aux samrans - 1960*  
Huile sur toile  
Signé et daté en bas au milieu  
61 x 50 cm (*très légers manques et soulèvements*)  
2 000 / 3 000 €



543



544



542

541 *Bouquet de fleurs*  
Huile sur toile  
Signé en bas à gauche  
81 x 65 cm  
2 000 / 3 000 €

542 *Personnage - 1984*  
Sculpture en bois  
Signé et daté au dos  
H : 112 ; L : 37 ; P : 19 cm  
(*usures à la patine*)  
*Note : "Lebadang réalise des sculptures en bois qui représentent des personnages, le couple ou la famille (le père, la mère et l'enfant). Les sculptures ont peu de profondeur et sont en taille directe avec des évidements, des trouées, des percements, des pleins et des vides. Ce sont comme des découpes sur papier, mais en trois dimensions. Elles ne cherchent pas à représenter l'anatomie ou la figure humaine. Ce sont des silhouettes." ("Lebadang 1921-2015" par Luc Ho, Editions Lelivredart, 2022)*  
2 000 / 3 000 €



546



545

543 *Bouddha (Réminiscence)*

Sculpture en pierre

Signé au dos

H : 51 ; L : 27 ; P : 19 cm

*Note : Cette sculpture de Bouddha a été réalisée avant 1970 par Lebadang. Son visage serein est empreint d'un léger sourire, les lèvres charnues et les yeux en amande.*

*L'artiste réalisera en peinture, bien plus tard, après un voyage à Angkor Vat, la série des Bouddha*

300 / 500 €

545 *Composition, Série des "Espaces"*

Sculpture en marbre

Signé au dos

41 x 41 cm

*Note : "En 1985, il démarre ce qui sera, sans doute, son œuvre majeure, la série des Espaces (...) une sorte de paysage en relief, un paysage vu du ciel (...)*

*A cette époque, il s'intéresse aux vues aériennes des géoglyphes de Nazca de la photographe américaine Marilyn Bridges. Il y voit un lien entre l'homme et le Cosmos."*  
*("Lebadang 1921-2015" par Luc Ho, Editions Lelivredart, 2022)*

*"A bien y regarder, l'œuvre de Lebadang paraît lunaire, silencieusement lunaire. Des espaces que l'on observe de haut, où le dénivélé et les aspérités du terrain nous rappellent les "terra incognita" des premiers explorateurs. Comme si cela était le royaume des esprits, le refuge de la mémoire des morts. Au premier regard, une œuvre où l'œil balaie des contrées glaciales et désertiques, où seule une nappe bleue vient nous faire soupçonner la présence d'un lac ou d'un glacier. Entre la sérénité et le silence qui précèdent les tempêtes Lebadang devient l'architecte de la nature."* (François Nédellec, ancien conservateur du musée de la Castre à Cannes)

500 / 700 €

544 *Double visage (Réminiscence)*

Sculpture en pierre

Trace de signature devant

H : 39 ; L : 32 ; P : 13 cm

*Note : Cette sculpture a été réalisée avant 1970 par Lebadang. La douceur des traits aux lèvres charnues évoque deux visages vietnamiens apaisés*

300 / 500 €

547 *Figure humaine avec personnages*

Bas-relief en bois et résine

Non signé

49 x 28 cm

150 / 200 €



547

546 *Cheval*

Bas-relief en bois et résine patinés

Signé devant

58 x 108 cm (queue accidentée et recollée)

*Note : Les chevaux, l'un des thèmes de prédilection de l'artiste, qu'il déclina sur plusieurs supports et dans différents matériaux, notamment la colle à carrelage, la résine et le plâtre*

400 / 600 €



548 *Empreinte de pied "Giao Chi"*

Plaque en terre cuite estampée et patinée

Signé devant

28 x 15 cm

*Note : "La sculpture Giao Chi est un substitut aux mots. Le pied austère ressemble légèrement à la forme d'un pays. Les mères, le dos courbé, apparaissent vaguement, les épouses anxieuses attendent leur mari. Le pied Giao Chi se dirige vers un endroit où l'on se souvient encore de la patrie. Les gens sont nés dans les villages pauvres, ont grandi dans le pays colonial; ils doivent endurer de nombreuses souffrances. Le brun de l'argile et les veines du bois donnent l'impression que le pied a été bruni et boueux, travaillant dur jour et nuit pour la vie. Une nostalgie qui flote, un pincement au cœur." (Fondation Lebadang, Hué, Vietnam)*

150 / 200 €

549 *Personnages*

Plaque en terre cuite double face estampée et patinée

Non signé

20 x 18 cm (très légère fêlure de cuisson)

100 / 150 €

550 *Personnages*

Plaque en terre cuite estampée et patinée

Signé en bas à droite

26 x 12,5 cm (plaque accidentée et recollée)

100 / 150 €

554 *Nus Série des "Eroformes"*

Suite de six assiettes en porcelaine Haviland

Limoges pour la galerie Jacques Casanova

Signé et numéroté 9 dessous

(tirage limité à 300 exemplaires)

D : 25 cm

*Note : La femme est l'un des thèmes favoris de l'artiste. Avec Lebadang, un simple trait d'encre de Chine peut créer une figure féminine*

150 / 200 €

556 *Chevaux - 1987*

Plat en porcelaine de Limoges

Pièce unique

Signé et daté devant

D : 36 cm

150 / 200 €



554

556



558

558 *Paysage indomptable*

Tapis-tapisserie en laine noué à la main

Signé en bas à droite (dans la trame)

92 x 75,5 cm

*Note : "Entre 1970 et 1973, la série Paysage indomptable présente des peintures sur le thème de la guerre du Vietnam. Les peintures sont en noir et blanc... où se lisent les mouvements du pinceau comme des signes calligraphiques, conciliant image et langage avec des fulgurances, des déplacements de matière, des écoulements, des projections, des frottements et des effacements. Elles représentent des paysages abstraits où la piste Hô Chi Minh est matérialisée par une ligne rouge. Des paysages de guerre." ("Lebadang 1921-2015" par Luc Ho, Editions Lelivredart, 2022)*

300 / 500 €

559 *Paysage et personnages*

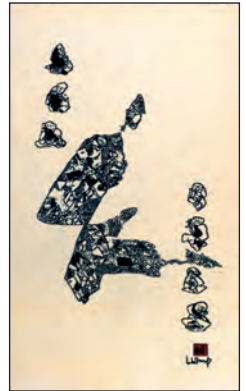
Tapis-tapisserie en laine noué à la main

Signé en bas à droite (dans la trame)

192 x 92 cm

*Note : "(...) fait de rêves et de souvenirs, d'images inspirées par la nature et les paysages du Vietnam dans lesquels Lebadang place la figure humaine et des scènes de la vie quotidienne." ("Lebadang 1921-2015" par Luc Ho, Editions Lelivredart, 2022)*

400 / 600 €



559



561

561 *Georges CONCHON (1925-1990)*

*Lumière cassée*

Editions d'Art G.R.G. 1974

Exemplaire d'artiste sur papier d'Arches

Signé avec un envoi de Lebadang à ses amis

Julien et Kikine (Jacqueline)

et un dessin original au crayon

Comprenant 10 lithographies originales,

chacune signée et numérotée EA 16/35

57 x 39,5 cm (sous emboîtement)

*Note : "Georges Conchon... parle de cette lumière si particulière dans les peintures de Lebadang qu'il nomme "métamorphose de la nue" en référence à F.-R. de Chateaubriand et L. de Fontanes et où le sujet en soi, les barques, les chevaux, l'eau en suspension, la nature tropicale sont comme une "métamorphose de la lumière". (Luc Ho)*

300 / 400 €



560

560 *Nus - 1974*

Portfolio en feuilles comprenant six

aquarelles originales avec collages sur

papier

Signé en bas à droite (chacune)

50,5 x 65 cm (chacune)

(couverture légèrement marquée)

*Note : Exemplaire unique dédié par*

*l'artiste et son épouse à ses amis cannois*

*"pour leurs vieux jours"* 400 / 600 €



563



565



566



564



570



577



- 563 *Paysage en bleu - vers 1958*  
 Encre de Chine et aquarelle sur papier  
 Signé en bas à droite  
 50 x 64,5 cm (*rousseurs, papier gondolé, très légères déchirures en périphérie*)  
 300 / 400 €

- 564 *Paysage féminin - vers 1985*  
 Aquarelle sur papier Japon  
 Signé en bas à droite  
 76,6 x 57 cm (*contrecollée*)  
*Note: "[En 1985] il entame une grande série d'aquarelles, des nus dans un paysage où le paysage devient corps et le corps, paysage. La palette est bleue avec des touches de rouge." ("Lebadang 1921-2015" par Luc Ho, Éditions Lelivredart, 2022)*  
 300 / 400 €

- 565 *Nu courbé - 1992*  
 Encre de Chine et aquarelle sur papier Japon  
 Signé, daté et dédié en bas à droite  
 49 x 65 cm  
 300 / 400 €

- 566 *La Comédie humaine - 1982*  
 Encre de Chine et aquarelle sur papier Japon  
 Signé, daté et dédié en bas au milieu  
 80 x 45 cm  
 300 / 400 €

- 570 *Lot de cinq dessins :*  
 - Nu debout de profil - 1986  
 Encre de Chine sur papier vélin  
 Signé et daté en bas à gauche 50 x 34 cm  
 - Nu debout de face - 1986  
 Encre de Chine sur papier vélin  
 Signé et daté en bas à gauche 50 x 34 cm  
 - Nu debout la jambe pliée - 1986  
 Encre de Chine sur papier vélin  
 Signé et daté en bas à gauche 50 x 34 cm  
 - Nu debout de dos - 1986  
 Encre de Chine sur papier vélin  
 Signé et daté en bas à gauche 50 x 34 cm  
 - Nu debout de face pliant la jambe - 1986  
 Encre de Chine sur papier vélin  
 Signé et daté en bas à gauche 50 x 34 cm  
 250 / 300 €

- 577 *Lot de deux dessins :*  
 - Nu assis de profil au porte-jarretelles - 1975  
 Encre de Chine et lavis d'encre sur papier Japon  
 Signé et daté en haut à gauche 27,5 x 18,9 cm  
 - Nu assis au porte-jarretelles, l'entrejambe ouverte - 1975  
 Encre de Chine et lavis d'encre sur papier Japon  
 Signé et daté en haut à gauche 27,5 x 19,5 cm  
 150 / 200 €

583

583 *Lot de cinq dessins :*

- Cavalier à la lance

Lavis d'encre sur papier 25,6 x 20,5 cm (*très légères rousseurs*)

- Cheval broutant

Lavis d'encre sur papier

Signé en bas à droite 25 x 16,3 cm

- Cheval broutant

Lavis d'encre sur papier 27 x 20,8 cm

- Cheval fougueux

Lavis d'encre sur papier 27 x 20,8 cm (*très légères rousseurs*)

- Deux oiseaux sur une branche

Lavis d'encre sur papier 27 x 20,8 cm (*très légères rousseurs*)

250 / 300 €

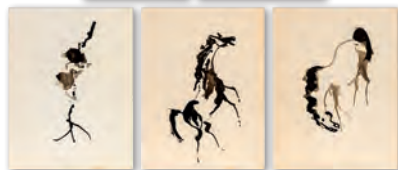
585 *Pomme érotique - 1995*

Découpage, encre de Chine et couleurs sur papier Japon

Signé et daté en bas à droite

37 x 45 cm

150 / 200 €



585

588 *Scènes érotiques*

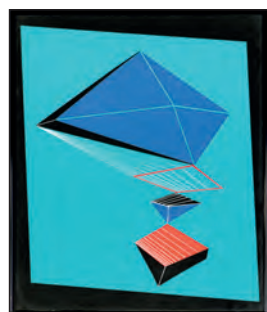
Suite de six gravures rehaussées en couleurs et reliefs sur papier

Signé en bas (chaque)

33,5 x 25,5 cm (chaque) (*quelques taches*)*Note : Possiblement des monotypes (pièces uniques)*

200 / 250 €

588

592 *Composition géométrique sur fond jaune*

Découpages et collages rehaussés de gouache sur papier

Monogrammé en bas à droite

61 x 45,5 cm

50 / 100 €

594 *Composition géométrique sur fond bleu*

Découpages et collages rehaussés de gouache sur papier

Monogrammé en bas à droite

47,5 x 40,5 cm

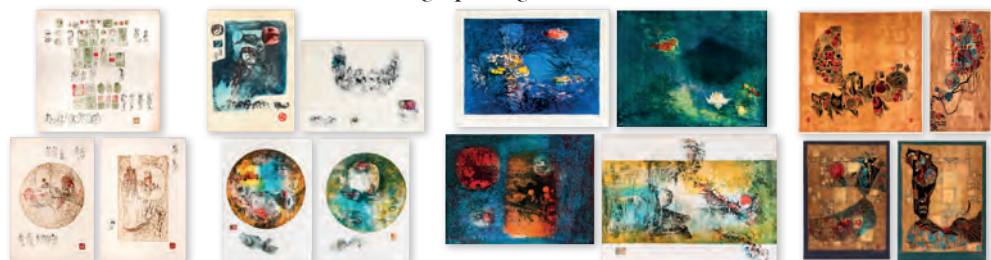
50 / 100 €



594

**D'un ensemble de 120 lithographies, gravures et affiches (lots 595 à 627)**

592



595

611

35

612

621



530



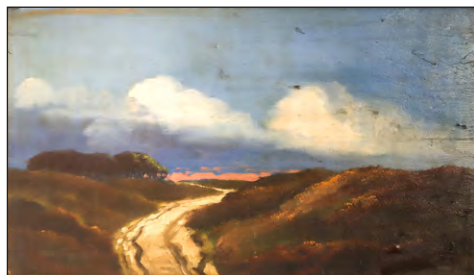
532



630



633



639



637

**530 Jean-Emile LAURENT (né en 1906)**

*Paysage du Maroc*

Huile sur toile marouflé sur carton

Signé en bas à gauche

36 x 50 cm

300 / 500 €

**532 Charles LEANDRE (1862-1934)**

*La conversation - 1910*

Mine de plomb sur papier

Signé et daté en bas à gauche

47 x 38 cm

300 / 400 €

**630 Albert LEBOURG (1849-1928)**

*Bouquet de fleurs*

Huile sur toile

Signé en bas à droite

61 x 51 cm (*accident en haut*)

1 500 / 2 000 €

**633 Pierre LELONG (1912-2011)**

*Le port*

Huile sur toile

Signé en bas à droite

54 x 73 cm

500 / 700 €

**637 Elisée MACLET (1881-1962)**

*Montmartre, le Sacré Cœur*

Huile sur toile

Signé en bas à droite

47 x 56 cm

1 500 / 2 000 €

**639 MADSEN (École symboliste danoise de la fin du XIX<sup>e</sup> siècle)**

*Paysage - 1899*

Huile sur plaque d'ardoise

Signé et daté en bas à droite

35 x 61 cm

500 / 700 €





631 **Fernand LEGER (1881-1955)**

*Le cirque - 1950*

Gouache et lavis d'encre sur papier

Signé et daté en bas à droite

Signé, daté et dédié en bas à droite sur le montage

42 x 32 cm

*Avis d'inclusion au Catalogue Raisonné émis par le comité Léger le 7 juin 2024*

*Note : Au dos, une étude d'équyère à l'encre de Chine*

*Provenance : Offert par l'artiste à Madame Margot Lang*

30 000 / 35 000 €





**634 Baltasar LOBO (1910-1993)**

*Maternité (ou Lutinerie) - 1949*

Sculpture en bronze à patine noire

Susse fondeur entre 1977 et 1979

Signé et numéroté 7/8 sur la terrasse

H : 35 ; L : 50 ; P : 25 cm

*Provenance :*

*Acquis directement auprès de l'artiste en 1982*

*Expositions :*

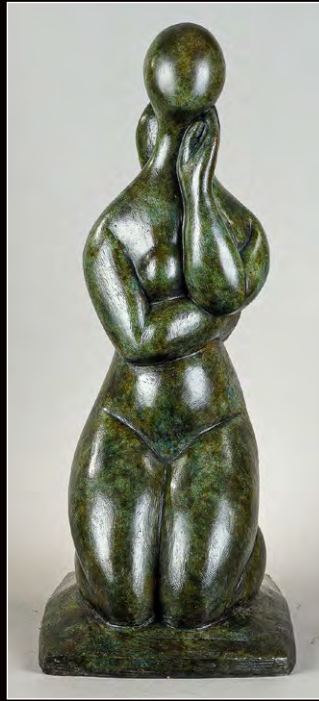
- "Lobo. Marbres, pierres, bronzes. La mère et l'enfant. Oeuvres de 1946 à 1958", Villand & Galanis, Paris du 6 mars au 15 avril 1970 (un exemplaire identique reproduit au catalogue)
- "Lobo, rétrospective 1940 / 1971. 30 ans de sculpture", Maison de la Culture, Bourges, octobre-novembre 1972 (un exemplaire identique reproduit au catalogue)
- "Lobo", Städtische Kunsthalle, Düsseldorf, janvier-février 1973 (un exemplaire identique reproduit au catalogue)
- "Lobo", Ulmer Museum, Ulm, de mai à juillet 1973 (un exemplaire identique reproduit au catalogue)

*Bibliographie :*

- "Lobo. Catalogue Raisonné de l'œuvre sculptée" par J.-E. Mullet et V. Bollmann-Muller, 1985 (un exemplaire identique reproduit sous le n° 91-92)
- "Baltasar Lobo, Catálogo Razonado de esculturas. Volume II" par K. de Baranano, M. Jaume et M.-L. Cardenas, Madrid, 2021 (un exemplaire identique reproduit sous le n° 4903 p. 233)

70 000 / 90 000 €





**635 Baltasar LOBO (1910-1993)**

*Pensive à genoux, 2<sup>e</sup> état - entre 1977 et 1990*

Sculpture en bronze à patine brun-vert nuancée

Susse fondeur en 1996

Signé et numéroté 7/8 sur la terrasse

H : 64 ; L : 26 ; P : 29,5 cm

*Provenance :*

- Succession de l'artiste

- Galerie Freites à Caracas, Vénézuéla

*Cette œuvre sera incluse sous le n° 9009 dans le Catalogue Raisoné de l'œuvre de Baltasar Lobo en préparation par la Galerie Freites*

*Bibliographie :*

- "Baltasar Lobo, Catalogo Razonado de esculturas. Volume II" par K. de Baranano, M. Jaume, M.L. Cardenas, Madrid 2021 (un exemplaire reproduit sous le n° 9009 p. 446)

70 000 / 90 000 €





640 **René MAGRITTE (1898-1967)**

*Le beau monde - 1962*

Sculpture en bronze à patine polychrome sur un socle

Paumelle fondeur (fonte post-mortem réalisée par la Succession Magritte)

Signé et numéroté 107/250 sur la terrasse

H : 112 ; L : 70,5 ; P : 40 cm

*Note : Sculpture réalisée d'après le tableau "Le beau Monde", mesurant 100 x 81 cm. Elle reprend les éléments récurrent de l'œuvre de Magritte, tels le ciel, les nuages et des objets du quotidien placés dans des contextes inattendus*

25 000 / 30 000 €



642 **Albert MARQUET (1875-1947)**

*Alger, temps gris - 1921*

Huile sur toile marouflée sur carton

Signé en bas à droite

Titré sur l'étiquette de la Galerie Druet au dos

33 x 41 cm

*Note : Le tableau figure la pointe de l'îlot de l'Amirauté avec le sanctuaire du marabout de Sidi Robrini*

*Provenance :*

- Acquis par l'artiste par Druet le 10 juin 1921 (n° 9474 du stock)

- Vendu par celui-ci à Paul Harth le 8 juin 1922

- Vente Palais Galliera, Paris, du 18 mars 1964 (n° 35 du catalogue)

- Acquis dans cette vente par les grands-parents de l'actuel propriétaire

*Bibliographie :*

- "Marquet. L'Afrique du Nord. Catalogue de l'œuvre peint" par Jean-Claude Martinet et Guy Wildenstein, Skira éditeur (reproduit sous le n° I-42 p. 103)

20 000 / 30 000 €



643



646



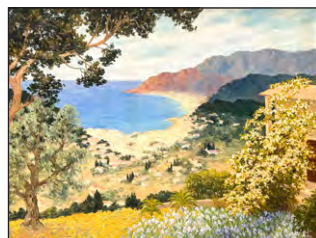
651



647



653



654

643 **Jan et Joël MARTEL (1896-1966), d'après**  
*Chat assis*  
Épreuve en bronze à patine brune  
H : 45,5 ; L : 17,5 ; P : 23 cm  
500 / 700 €

646 **Jacqueline MARVAL (1866-1932)**  
*Bouquet de roses - 1922*  
Huile sur panneau  
Signé, daté et dédié en bas à droite  
33 x 23,5 cm 1 200 / 1 500 €

647 **Gabriel MATHIEU (1843-1921)**  
*L'embarcadère sur la Marne à Champigny*  
Huile sur panneau  
Signé en bas à gauche  
26,5 x 38,5 cm 200 / 300 €

651 **Blasco MENTOR (1919-2003)**  
*Bouquet de fleurs*  
Huile sur toile  
Signé en bas à droite  
65 x 50 cm 900 / 1 200 €

653 **Michel MOREAU (né en 1940)**  
*Panier de fruits à la grive*  
Huile sur toile  
Signé en bas à droite. Titré au dos  
54 x 65 cm 400 / 500 €

654 **Marie-Lucie NESSI-VALTAT (1910-1993)**  
*Vue sur la baie de Cannes depuis le Boulevard Courteline à Mougins*  
Huile sur toile  
Signé en bas à droite. Situé au dos  
114 x 148 cm 500 / 700 €

655 **Wim OEPTS (1904-1988)**  
*La rue*  
Huile sur toile  
Cachet de la signature en bas à droite  
38 x 46 cm  
*Provenance : Atelier de l'artiste*  
400 / 500 €

658 **Edouard PIGNON (1905-1993)**  
*Les plongeurs (Série Haute tension) - 1982*  
Huile sur toile  
Signé et daté en bas à gauche  
54 x 81 cm 2 500 / 3 000 €



655



658



660



661



662

**660 Jacques PREVERT (1900-1977)**

*Scène surréaliste - 1974*

Feutres et collage sur  
photographie imprimée sur papier  
Signé, daté et dédié au centre  
31 x 49 cm

*Note : Pages intérieures d'un  
livre (livre dans le cadre)*

700 / 1 000 €

**661 Franz PRIKING (1929-1979)**

*Nature morte à la corbeille de fleurs*

Huile sur carton marouffé sur toile

Signé en bas à droite

50 x 65 cm 1 100 / 1 300 €

**662 Franz PRIKING (1929-1979)**

*Maisons sous la neige*

Huile sur toile

Signé en bas à droite

73 x 100 cm 800 / 1 000 €



662 bis



662 ter

**662 bis Pierre PUVIS DE CHAVANNES (1824-1898)**

*Jeune femme assise*

*(Étude pour le Bois Sacré) - vers 1884*

Fusain sur papier

Signé en bas à gauche

45 x 29 cm

*Note : Étude pour la femme assise de la  
fresque "Le Bois Sacré cher aux Arts et aux  
Muses"*

2 000 / 3 000 €

**662 ter Pierre PUVIS DE CHAVANNES (1824-1898)**

*L'Architecte*

*(Étude pour le Bois Sacré) - vers 1884*

Mine de plomb sur papier

27,5 x 18,5 cm

*Note : Étude pour l'architecte à la droite de  
la fresque "Le Bois Sacré cher aux Arts et  
aux Muses" dans le grand amphithéâtre de  
la Sorbonne*

1 800 / 2 500 €



664



666

- 664 **Lucio RANUCCI**  
**(1925-2017)**  
*Chez la couturière - 1972*  
 Huile sur toile  
 Signé et daté en bas à gauche  
 71 x 76 cm 500 / 700 €

- 666 **REISER (1941-1983)**  
*Pont des enfants perdus*  
 Feutre sur carton  
 Signé en bas à droite  
 65 x 50 cm 200 / 300 €



667

- 667 **Guido RIGHETTI**  
**(1875-1958)**  
*Ours polaire*  
 Sculpture en bronze à patine  
 brun sombre richement  
 nuancée  
 Susse fondeur  
 Signé et justifié E.A. II/IV  
 sur la terrasse  
 H : 15,2 ; L : 22,2 ; P : 20,2 cm  
 5 800 / 6 500 €



668

- 668 **Guido RIGHETTI**  
**(1875-1958)**  
*Lion chassant*  
 Sculpture en bronze à  
 patine brun noir richement  
 soutenue  
 Chapon fondeur  
 Signé et numéroté 4/8 sur la  
 terrasse  
 H : 19 ; L : 50,7 ; P : 24,2 cm  
 5 500 / 6 500 €



669

- 669 **Guido RIGHETTI**  
**(1875-1958)**  
*Antilope aux aguets*  
 Sculpture en bronze à patine  
 brun rouge richement  
 nuancée  
 Rosini fondeur  
 Signé et numéroté 2/8 sur la  
 terrasse  
 H : 14,4 ; L : 21 ; P : 8,7 cm  
 2 000 / 2 500 €

- 672 **Gaston ROULLET**  
**(1847-1925)**  
*Bateaux en mer*  
 Huile sur toile  
 Signé et situé en bas à gauche  
 54 x 65 cm 1 100 / 1 300 €



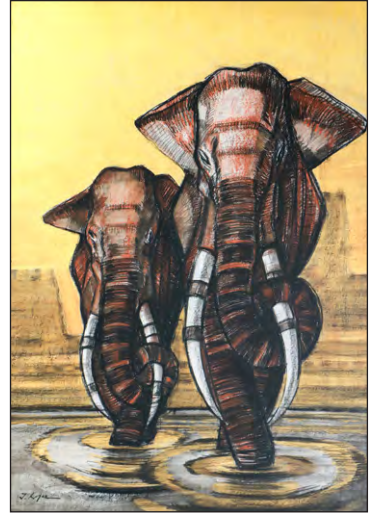


673

672 bis



675



674

**673 Jean ROYER (XX<sup>e</sup> siècle)**

*Panthere sur une branche*

Fusain, sanguine et gouache sur papier

Signé en bas à droite

51 x 82 cm

600 / 800 €

**674 Jean ROYER (XX<sup>e</sup> siècle)**

*Éléphants*

Fusain, sanguine et gouache sur papier

Signé en bas à gauche

82 x 58,5 cm

600 / 800 €

**675 Henri de SAINT DELIS (1878-1949)**

*Nature morte à la nappe à carreaux*

Huile sur panneau

Signé en bas à droite

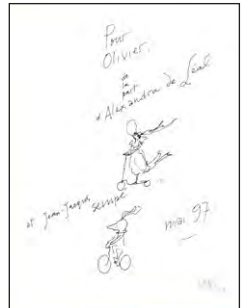
38 x 46,5 cm

*Exposition : Salon des Artistes Honfleurais dans les années 60*

1 500 / 2 000 €



681



682

**681 Jean-Jacques SEMPE (1932-2022)**

*Le chevalier - 1995*

Encre bleue sur papier

Signé et daté en bas à droite

Dédicacé en haut à droite

30 x 26 cm 500 / 700 €

**682 Jean-Jacques SEMPE (1932-2022)**

*Vélo et trottinette - 1997*

Encre noire sur papier

Signé au centre

Daté en bas à droite

Dédicacé en haut au milieu

31 x 23,5 cm

300 / 400 €



676



**676 Edouard-Marcel SANDOZ (1881-1971)**

*Hibou*

Épreuve en bronze à patine argent

Susse frères fondeur

Édité à 100 exemplaires entre le 31 avril

1922 et le 31 décembre 1929

Signé sur la base à droite

H. (totale) : 16,5 ; L : 6 ; P : 6 cm

*Bibliographie :*

- "Sandoz, sculpteur figuriste et animalier"

par Félix Marcilhac (modèle similaire

reproduit sous le n° 1000 p. 426-427)

5 500 / 6 500 €

**677 Edouard-Marcel SANDOZ (1881-1971)**

*Poisson Macurus dressé - 1934*

Épreuve ancienne en grès dur de la

Manufacture de Sèvres

Signé sur la terrasse

Cachet avec lettre date I pour 1936

H : 27 ; L : 25 ; P : 21,7 cm

*Note : Le contrat d'édition avec la*  
*Manufacture de Sèvres dura de 1934 à 1939*

*Bibliographie :*

Marcilhac n° MNS 9-1934/1 p. 538

4 500 / 5 500 €

**678 Edouard-Marcel SANDOZ (1881-1971)**

*Lapin bijou - vers 1920*

Épreuve en bronze argenté. Susse frères fondeur

Signé sur la tranche de la terrasse

H : 5 ; L : 5,5 ; P : 4 cm

*Provenance : Vente Tajan, Paris, du 18 mars 2013 (n° 102 du catalogue)*

*Bibliographie :*

- "Sandoz, sculpteur figuriste et animalier" par Félix Marcilhac (modèle similaire reproduit sous le n° 656 p. 373)

1 200 / 1 500 €



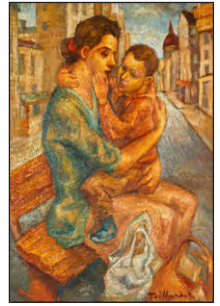
683



690



691



692



686



687



688



689



697

689 **Victor SPAHN**  
(né en 1949)

*Galop sur la plage*

Huile sur toile

Signé en bas à droite

65 x 81 cm

700 / 1 000 €

690 **Victor SPAHN** (né en 1949)

*Le golfeur*

Huile sur toile

Signé en bas à gauche

61 x 50 cm

600 / 800 €

691 **Victor SPAHN** (né en 1949)

*Régate*

Huile sur toile

Signé en bas à droite

61 x 50 cm

600 / 800 €

692 **Vincent TAILHARDAT** (né en 1970)

*Maternité dans la rue*

Huile sur toile

Signé en bas à droite. Titré au dos

55 x 38 cm

150 / 200 €

697 **Théo TOBIASSE** (1927-2012)

*L'amour et l'enfant poète*

Terragravure en couleur sur carton

Signé et numéroté 30/199 en bas à gauche

88,5 x 81 cm

250 / 300 €

683 **Clément SERVEAU** (1886-1972)

*Bouquet de fleurs*

Huile sur panneau

Signé en bas à droite

41 x 33 cm

300 / 400 €

686 **Victor SPAHN** (né en 1949)

*Formule 1*

Huile sur toile

Signé en bas à droite

54 x 81 cm

700 / 1 000 €

687 **Victor SPAHN** (né en 1949)

*Régates à New York*

Huile sur toile

Signé en bas à droite

60 x 73 cm

700 / 1 000 €

688 **Victor SPAHN** (né en 1949)

*Formules 1*

Huile sur toile

Signé en bas à droite

60 x 73 cm

700 / 1 000 €



698



701



699



700



702

**698 Louis TOFFOLI (1907-1999)**

*Safed (Jerusalem) - 1963*

Huile sur toile

Signé en bas à droite. Titré au dos

60 x 73 cm

*Expositions :*

- "Toffoli", Musée du bastion, Antibes, 1974

*Bibliographie :*

- "Louis Toffoli, Catalogue Raisonné. Tome II" par Jeanine Pelissier (reproduit sous le n° 1430 p. 16) 3 800 / 4 500 €

**699 Louis TOFFOLI (1907-1999)**

*La remailleuse de filets*

Mine de plomb et fusain sur papier

Signé en bas à droite

58 x 44 cm

400 / 500 €

**700 Louis TOFFOLI (1907-1999)**

*La fileuse Miguela à Nuevalos (Espagne)*

Fusain sur papier

Signé en bas à droite

32,5 x 51,5 cm

200 / 300 €

**701 Lucie TULLAT (1895-1984)**

*Renoncles au pot blanc*

Huile sur toile

Signé en bas à droite. Signé et titré au dos

sur une étiquette

35 x 27 cm

*Note : Lucie Tullat signait ses œuvres*

*Luc Tullat*

200 / 300 €

**702 Nandor VAGHWEINMANN (1897-1978)**

*Le rocher de la vierge à Biarritz*

Huile sur toile

Signé et situé en bas à droite

73 x 100 cm

1 000 / 1 200 €



**712 Antoniucci VOLTI (1915-1989)**

*Alisée*

Sculpture en bronze à patine bleu nuancée

Avangini fondeur

Signé et justifié E.A. I/IV à la base à droite

H : 24 ; L : 16 ; P : 15,2 cm

*Certificat de Pierre et Nicolas*

*Antoniucci, fils de l'artiste, en date du 9 décembre 2024*

6 000 / 8 000 €



713



715

**713 Antoniucci VOLTI (1915-1989)**

*Buste de femme*

Sanguine sur papier

Signé au milieu à droite

57 x 43,5 cm

600 / 800 €

**715 Marcel WIBAULT (1904-1998)**

*Aiguilles du Gôter et Bionnassay depuis l'alpage de Charousse (Les Houches Vaudagne) - 1966*

Huile sur isorel

Signé en bas à droite. Daté et titré au dos

46 x 65 cm

1 500 / 2 000 €



716

**716 Marcel WIBAULT (1904-1998)**

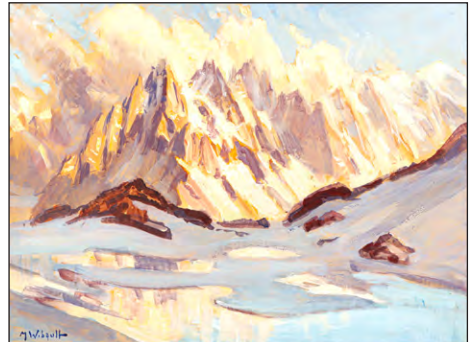
*Matin au lac blanc sur la chaîne des aiguilles de Chamonix - 1969*

Huile sur isorel

Signé en bas à droite. Daté et titré au dos

40 x 55 cm

1 500 / 2 000 €



**717 Marcel WIBAULT (1904-1998)**

*Soir au lac blanc sur les aiguilles de Chamonix - 1974*

Huile sur isirel

Signé en bas à gauche. Daté et titré au dos

46 x 61 cm

1 500 / 2 000 €



718

718 **Louis RAMBAUD (XIX<sup>e</sup>-XX<sup>e</sup> siècle)**

*Chasseurs alpins sur la route de Guillaume à Beuil*  
Aquarelle sur papier

Signé en bas à gauche. Titré au dos

32 x 60 cm

150 / 200 €



719

719 **Louis RAMBAUD (XIX<sup>e</sup>-XX<sup>e</sup> siècle)**

*Chasseurs alpins au repos près d'un chalet*  
Aquarelle sur papier

Signé en bas à gauche. Titré au dos

32 x 60 cm

150 / 200 €

## Tableaux Provençaux - Lots 723 à 763



723



724



726

723 **Pierre AMBROGIANI (1907-1985)**

*Dahlias au vase rose*

Huile sur toile

Signé en bas à droite. Signé et titré au dos

73 x 60 cm

2 800 / 3 300 €

724 **Pierre AMBROGIANI (1907-1985)**

*Bouquet de fleurs*

Huile sur toile

Signé en bas à droite

46 x 33 cm

2 000 / 2 500 €

726 **Eugène BABOULENE (1905-1994)**

*Le châle vert*

Huile sur toile

Signé en bas à droite. Signé et titré au dos

33 x 41 cm

1 500 / 2 000 €



729



733 bis

**729 CARLOS-REYMOND (1884-1970)**

*Le pont sur la rivière*

Huile sur carton maroufflé sur toile

Signé en bas à gauche

38 x 46 cm

500 / 700 €

**730 Auguste CHABAUD (1882-1955)**

*Descente du ravin, amandiers noir*

Huile sur carton

Cachet de la signature en bas à droite

Titré sur l'étiquette de l'atelier

Chabaud au dos

38 x 53 cm

*Monsieur Patrice Léoni-Chabaud*

*pourra établir un certificat à*

*l'acquéreur* 2 000 / 2 500 €

**731 Auguste CHABAUD (1882-1955)**

*La gare de Graveson*

Huile sur carton maroufflé sur panneau

Cachet de la signature en bas à droite

54 x 76 cm 1 800 / 2 500 €

**733 André COTTAVOZ (1922-2012)**

*Place du Tertre à Montmartre*

Huile sur toile

Signé en bas à gauche. Signé et titré au dos

60 x 73 cm

*Provenance : Galerie Tamenaga,*

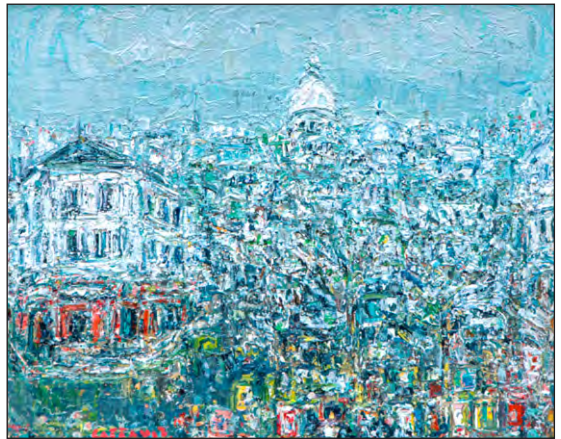
*Paris* 5 000 / 7 000 €



730



731



733

**733 bis André COTTAVOZ (1922-2012)**

*Vue de l'atelier - vers 2008*

Huile sur toile

Signé en bas à droite. Signé et titré au dos

27 x 46 cm

1 000 / 1 200 €



742

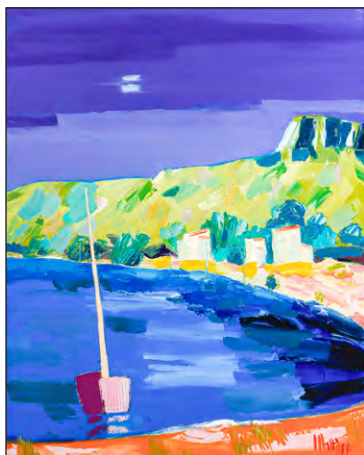


745



743

**2 tableaux de Klimek  
dans la vente**



746



747

**742 Michel JOUENNE (1933-2021)**  
*Les pêcheurs*  
Huile sur toile  
Signé en bas à droite. Signé et titré au dos  
38 x 55 cm 600 / 800 €

**743 Ludwig KLIMEK (1912-1992)**  
*Les trois baigneuses*  
Huile sur carton  
65 x 50 cm  
*Provenance : Vente Atelier Klimek,  
M<sup>e</sup> Appay, Cannes, du 22 octobre 1998*  
600 / 800 €

**745 Rudolf KUNDERA (1911-2005)**  
*Paysage aux environs de Cassis*  
Huile sur isorel  
Signé en bas à droite  
Cachet de la signature au dos  
51 x 62 cm 600 / 800 €

**746 Jean-Pierre MALTESE (né en 1946)**  
*Triangle bleu de la mer*  
Huile sur toile  
Signé en bas à droite. Signé et titré au dos  
92 x 73 cm 3 500 / 4 500 €

**747 Jean-Pierre MALTESE (né en 1946)**  
*Rouge marine*  
Huile sur toile  
Signé en bas à gauche. Signé et titré au dos  
73 x 54 cm 2 200 / 2 800 €

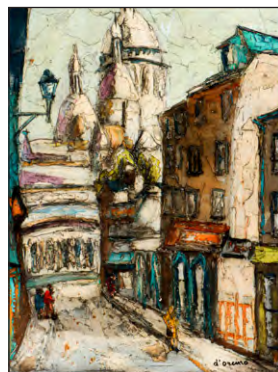
**748 Jean-Baptiste OLIVE (1848-1936)**  
*Bateau en mer*  
Huile sur toile  
Signé en bas à gauche  
27 x 41 cm 3 000 / 4 000 €

**749 Toussaint Ambrogiani d'ORCINO (1913-1986)**  
*Montmartre et le Sacré Cœur*  
Huile sur toile  
Signé en bas à droite  
61 x 46 cm 250 / 350 €

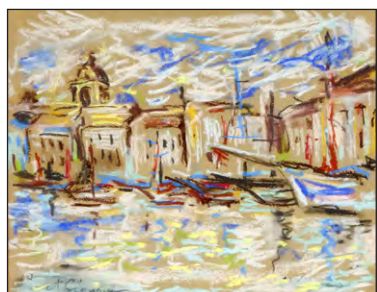




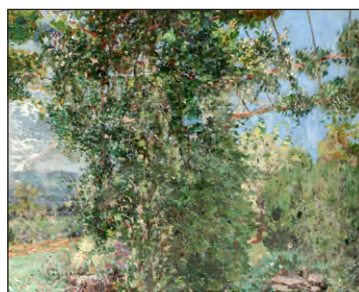
748



749



752



753



755



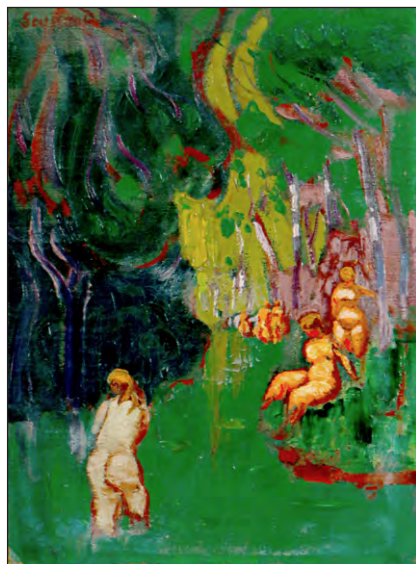
756

752 **Auguste PEGURIER (1856-1936)**  
*Saint-Tropez*  
 Pastel sur papier  
 Signé en bas à gauche  
 23 x 29 cm 400 / 500 €

755 **Jean SARDI (né en 1947)**  
*Domaine aux grands arbres*  
 Huile sur toile  
 Signé en bas à gauche. Signé et titré au dos  
 46 x 55 cm 1 200 / 1 500 €

753 **Auguste PEGURIER (1856-1936)**  
*Jardin à Saint-Tropez - 1890*  
 Huile sur toile  
 Signé en bas à gauche. Daté et situé au dos  
 38 x 46 cm (*rentoilé, écaillures et manques*)  
 150 / 200 €

756 **Jean SARDI (né en 1947)**  
*Marine*  
 Dyptique, huiles sur toile  
 Signé en bas à gauche (pour l'un) et en bas à droite (pour l'autre)  
 35 x 48 cm (total) 1 000 / 1 200 €



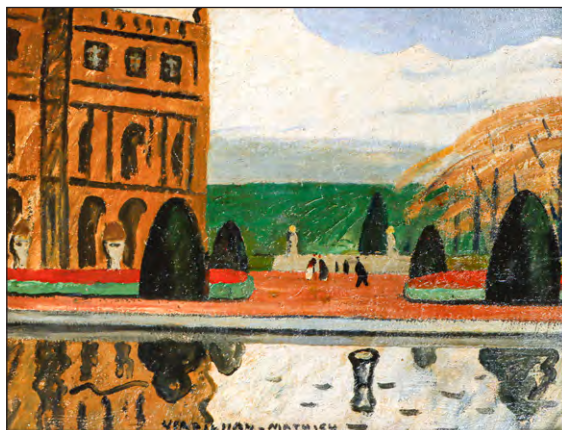
757



759



763



762

758



761

**757 René SEYSSAUD (1867-1952)**

*Baigneuses*

Huile sur toile marouflé sur carton

Signé en haut à gauche

39,5 x 28,5 cm

*Exposition : - "Nature et volupté", Chapelle Saint Pierre, Saint Chamas, du 7 juin au 29 juillet 2008*

3 000 / 4 000 €

**758 René SEYSSAUD (1867-1952)**

*Paysage de l'étang de Berre*

Détrempe sur papier

Signé en bas à droite

40 x 55 cm

1 000 / 1 200 €

**759 Marie SION (née en 1956)**

*Les grands arbres en Provence*

Huile sur toile

Signé en bas à droite. Titré au dos

46 x 55 cm

300 / 400 €

**761 Jacques VANDEN BUSSCHE (1925-2001)**

*Contre-jour*

Huile sur toile

Signé en bas à gauche. Titré au dos

60 x 110,5 cm (*écaillage et léger manque*)

200 / 300 €

**762 Louis-Mathieu VERDILHAN (1878-1928)**

*La terrasse du château*

Huile sur toile

Signé en bas au milieu

61 x 81 cm

3 000 / 4 000 €

**763 Gustave VIDAL (1895-1966)**

*Pays de l'ocre. Vieille rue à Rousillon*

Huile sur toile

Signé en bas à gauche. Titré au dos

92 x 73 cm

800 / 1 000 €

*Tableaux Russes et des pays de l'Est - Lots 765 à 790*



765 **Isaac DOBRINSKY (1891-1973)**  
*Portrait de fillette en bleu clair - 1948*  
 Huile sur toile  
 Signé et daté en haut à gauche  
 Signé et titré au dos  
 55 x 38 cm      500 / 700 €

765

768 **Adolphe FEDER (1886-1943)**  
*Portrait de femme - 1930*  
 Huile sur toile  
 Signé au dos  
 81 x 60 cm  
*Provenance : Vente Artcurial,  
 Paris, du 23 mars 2011 (n° 41  
 du catalogue) 2 000 / 3 000 €*

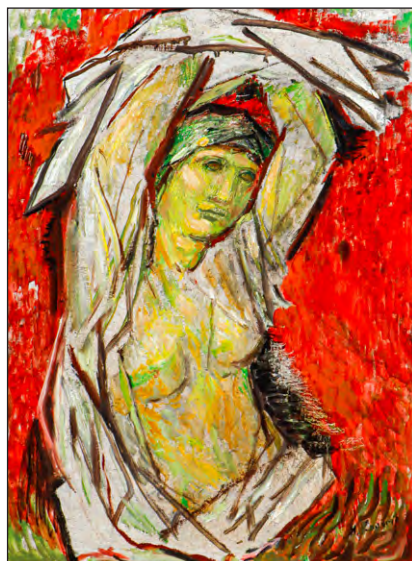


768



769

769 **Nikolai KALMAIKOV (1873-1955)**  
*Saint Georges terrassant le dragon - 1916*  
 Aquarelle et fusain sur papier  
 Monogrammé et daté en bas à gauche  
 73,7 x 51,2 cm  
*Certificat de la Galerie Tretiakov à Moscou*  
 8 000 / 10 000 €



770

770 **Maria-Alexandrovna LAGORIO (1893-1979)**  
*Mouvement, femme buste nu*  
 Huile sur toile  
 Signé en bas à droite  
 Titré au dos sur une étiquette du Salon des  
 Indépendants  
 73 x 54 cm      2 000 / 3 000 €



771



775



776



774



778

**771 Mikhaïl LARIONOV (1881-1964)***Fruits - vers 1928*

Gouache au pochoir et rehauts de gouache sur papier boucher

Cachet du monogramme en bas à droite

39 x 32 cm

*Note : Un exemplaire identique est conservé au Centre Pompidou*

700 / 1 000 €

**774 LJUBA (1934-2016)***Paysage - 1989*

Huile sur carton

Signé, daté et dédié au dos

18 x 22,5 cm

400 / 500 €

**775 Ossip LUBITCH (1896-1990)***Le clown*

Gouache sur papier marouflé sur toile

Signé en bas à droite

81 x 65 cm

800 / 1 000 €

**776 MARYAN (1927-1977)***Tête au chapeau - 1970*

Encre de Chine sur papier

Signé et daté en bas à droite

35,5 x 27 cm

600 / 800 €

**778 Vladimir NAIDITCH (1903-1980)***Nu au fauteuil*

Huile sur toile

Monogrammé en bas à droite. Signé au dos

81 x 65 cm

1 200 / 1 500 €

**779 Jules PASCIN (1885-1930)***Eliane et Geneviève - 1929*

Encre de Chine sur papier

Cachet de la signature en bas à droite

Signé, daté 1929 et titré au dos

par Hermine David (compagne de l'artiste)

58 x 49,5 cm

400 / 500 €

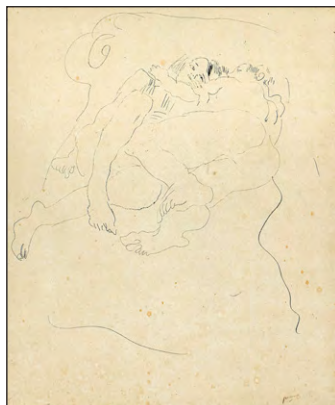
780 **Jules PASCIN (1885-1930)**  
*Études de personnages*  
 Encre de Chine sur papier  
 Cachet de la signature en bas au milieu  
 12 x 19 cm (taches) 250 / 350 €

781 **Jules PASCIN (1885-1930)**  
*Scène de rue*  
 Encre de Chine sur papier  
 Signé et cachet de l'atelier en bas au milieu  
 28 x 41 cm 250 / 350 €

782 **Jules PASCIN (1885-1930)**  
*Les petites couturières du Faubourg - 1926*  
 Encre de Chine sur papier  
 Signé et cachet de l'atelier en bas au milieu  
 Daté et titré en bas à droite  
 28 x 41 cm 250 / 350 €



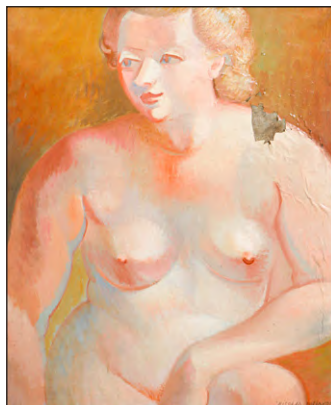
783



779



784



785



780



781



782

783 **Georges de POGEDAIEFF (1897-1971)**  
*Bouquet de fleurs devant la fenêtre*  
 Huile sur carton toilé  
 Signé en bas à gauche  
 47 x 47 cm  
 1 500 / 2 000 €

784 **Georges de POGEDAIEFF (1897-1971)**  
*Marguerites géantes - 1963*  
 Huile sur isorel  
 Signé et daté en bas à gauche  
 Étiquette de l'atelier de l'artiste au dos  
 47 x 34 cm 300 / 500 €

785 **Nicolas POLIAKOFF (1899-1976)**  
*Nu rose*  
 Huile sur toile  
 Signé en bas à droite  
 65 x 54 cm  
*(écaillures et manque)*  
 150 / 200 €



**786 Jean POUCHNY (1892-1956)**

*Enseigne futuriste pour un tailleur - 1917*

Huile sur toile

Signé en cyrillique en bas à droite

55 x 65 cm

*Copie d'un courrier de M<sup>r</sup> Damien Leclere en date du 22 juin 2009 reprenant l'historique de notre tableau*  
*Note : Étiquette au dos en cyrillique "Profession tailleur. Petrograd 1917. Dimension 65 par 55"*

*Provenance :*

- Très probablement Collection Fernand Léger

- A son décès, très probablement vendu par Nadia Léger avec une partie des collections du Château de Bailleul, où se trouvait la Fondation Fernand Léger

- Vente M<sup>r</sup> Leclere, Marseille, du 20 décembre 2008 (n° 261 du catalogue, vendu 51 000 € + frais)

*Expositions :*

- "Les artistes russes hors frontière", Musée du Montparnasse, Paris, 21 juillet-31 octobre 2010 (reproduit au catalogue p. 18)

- "La Russie inconnue", Salle du Quai Antoine 1<sup>er</sup>, Monaco, du 25 juin au 27 août 2015 (reproduit au catalogue p. 74)

*Bibliographie :*

- "Les artistes russes hors frontière" par A. et V. Hofmann & G. Khatsenkov, Paris, 2010 (reproduit p. 18)

- "La Russie inconnue. Art russe de la première moitié du XX<sup>e</sup> siècle" par X. Muratova, Milan, 2015 (reproduit sous le n° 44 p. 74)

- "Magazine L'oeil n° 681", été 2015 (reproduit p. 153)

- "Jean Pougny" par D. V. Sarabianov, Moscou, 2020 (reproduit p. 62)

30 000 / 50 000 €



- 786 **Jean POUGNY (1892-1956)** 787  
 bis *Contrebassiste synthétique - vers 1920-1922*  
 Gouache et aquarelle sur papier  
 Signé en cyrillique en bas à droite  
 Cachet russe avec date 1922 ou 1923 au dos  
 35,5 x 26 cm  
*Certificat de Monsieur Christophe Zadrodski*  
*en date du 2 novembre 2017*  
*Certificat de Monsieur Jean Chauvelin en date*  
*du 1<sup>er</sup> août 2022* 9 000 / 12 000 €

786 bis



788



789

- 787 **Marc STERLING (1897-1976)**  
*Paysage fantastique aux trois canards*  
 Huile sur carton  
 Signé en bas à droite  
 37 x 51 cm 600 / 800 €
- 789 **Marie VASSILIEFF (1884-1957)**  
*Le Saint*  
 Technique mixte et collage sur papier  
 Signé en bas au milieu  
 33,5 x 25 cm 1 500 / 2 000 €

790

- 788 **Vladimir TITOV (né en 1950)**  
*Privé - 1987*  
 Technique mixte et collage sur panneau  
 Signé en bas à gauche. Titré en haut  
 Signé et daté au dos  
 35 x 35 cm 150 / 200 €
- 790 **Ossip ZADKINE (1890-1967)**  
*Paysage - 1920*  
 Aquarelle sur papier  
 Signé et daté en bas à droite  
 26 x 24 cm 1 500 / 2 000 €

*Tapis d'artiste - Lots 792 à 809*



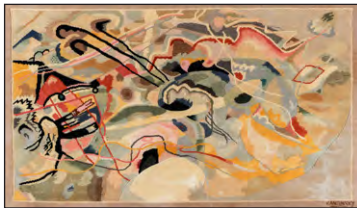
792



793



794



795



796



797

792 **Sonia DELAUNAY (1885-1979),  
dans le goût de  
Composition**  
Tapis-tapisserie en laine noué à la main  
275 x 203 cm 3 500 / 4 500 €

793 **Sonia DELAUNAY (1885-1979),  
dans le goût de  
Composition**  
Tapis-tapisserie en laine noué à la main  
242 x 175 cm 3 000 / 4 000 €

794 **Robert INDIANA (1928-2018)**  
*Liebe Love - 2005*  
Tapis en laine  
Signé (dans la planche) et numéroté  
219/999 sur le bolduc au dos  
60 x 60 cm 200 / 250 €

795 **Wassily KANDINSKY (1866-1944),  
d'après  
Paysage abstrait**  
Tapisserie en laine  
Signé (dans la trame) en bas à droite  
95 x 138 cm 500 / 700 €

796 **Wassily KANDINSKY (1866-1944),  
d'après  
Composition**  
Tapisserie en laine  
Signé (dans la trame) en bas à droite  
96 x 154 cm 500 / 700 €

797 **Wassily KANDINSKY (1866-1944),  
d'après  
Composition**  
Tapisserie en laine  
Signé (dans la trame) en bas à droite  
70 x 92 cm 300 / 400 €





798

- 798 **Paul KLEE (1879-1940)**, d'après  
*Paysage*  
Tapisserie murale en laine  
Signé (dans la trame) en bas à droite  
75 x 91 cm 300 / 400 €



799

- 799 **LE CORBUSIER (1887-1965)**, dans le goût de  
*Couple*  
Tapis-tapisserie en laine  
noué à la main  
200 x 298 cm  
3 500 / 4 500 €



- 800 **Georges MATHIEU (1921-2012)**, dans le goût de  
*Composition*  
Tapis-tapisserie en laine  
noué à la main  
206 x 297 cm  
3 500 / 4 500 €

801



801

- 801 **Henri MATISSE (1869-1954)**, dans le goût  
*Polynésie (1946)*  
Tapis-tapisserie en laine noué à la main  
Signé et daté (dans la trame) en bas à droite  
Marque de l'atelier de tissage en bas à gauche  
160 x 254 cm 2 000 / 2 500 €



802

- 802 **Henri MATISSE (1869-1954)**, dans le goût  
*La gerbe (1953)*  
Tapis-tapisserie en laine noué à la main  
Monogrammé et daté (dans la trame) en bas à droite  
140 x 200 cm 1 500 / 2 000 €



804

**803 Joan MIRÓ (1893-1983),  
dans le goût de**

*Composition aux personnages*

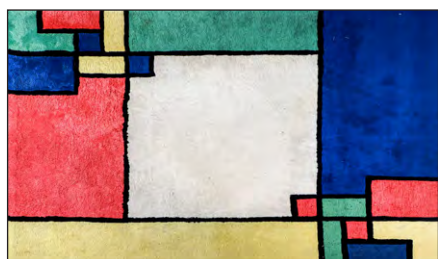
Tapis-tapisserie en laine noué à la main

Signé (dans la trame) en bas à droite

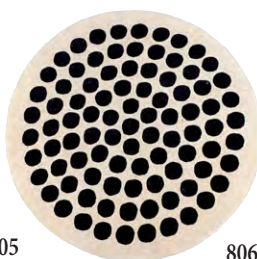
300 x 205 cm

3 500 / 4 500 €

803



805



806

**804 Joan MIRÓ (1893-1983),  
dans le goût de**

*Composition au personnage*

Tapis-tapisserie en laine noué à la main  
200 x 247 cm

3 500 / 4 500 €

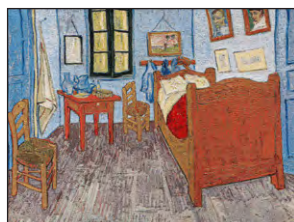
**805 Piet MONDRIAN (1872-1944)**

*Composition colorée*

Tapis en laine  
Jan Campman  
éditeur

Bolduc au dos  
160 x 230 cm

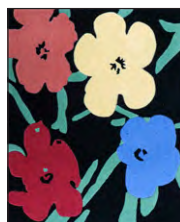
600 / 800 €



807



808



809

**806 Verner PANTON (1926-1998)**  
*VP 08*

Tapis en laine. Designer Carpets éditeur

Signé (dans la planche) sur une étiquette

D : 107 cm

300 / 400 €

**807 Vincent VAN GOGH (1853-1890), d'après**  
*Les tournesols*

Tapisserie

Signé (dans la planche) en bas au milieu

150 x 150 cm

200 / 250 €

**808 Vincent VAN GOGH (1853-1890),  
d'après**

*La chambre à Arles*

Tapisserie en laine. Jacquard à Aubusson

75 x 98 cm

200 / 300 €

**809 Andy WARHOL (1928-1987), dans le goût de**  
*Flowers*

Tapis en laine. Art Studio éditeur

Numéroté 300/500 sur le bolduc au dos

70 x 50 cm

200 / 250 €