

An abstract collage artwork featuring a black background with various colored shapes and elements. A large white letter 'A' is on the left. A green shape with a white letter 'K' is in the upper right. A yellow ruler is positioned horizontally across the middle. A red letter 'B' is on a grey shape in the lower right. A grey circle is in the top left. A yellow shape is at the bottom left.

ART MODERNE & CONTEMPORAIN

Jeudi 27 Février
Vendredi 28 Février
Samedi 1^{er} Mars

2025

CANNES
ENCHERES



CANNES 19¹⁹⁶⁶ ENCHERES

Agrément 2002-130

Jeudi 27 Février
à partir de 10h pour les lots 1 à 139
à partir de 14h pour les lots 140 à 403

Vente aux enchères publiques

HÔTEL DES VENTES
20 RUE JEAN JAURÈS (PLACE DE LA GARE) - 06400 CANNES
Tél. : 04 93 38 41 47
info@cannes-encheres.com
www.cannes-encheres.com

Expositions publiques

Mardi 25 et Mercredi 26 février de 10h à 12h et de 14h30 à 18h

Expert : Marc BRIAT - 22, rue de Miromesnil - 75008 Paris - Tél. : 06 20 61 75 97



*NOS VENTES NE SONT PAS RÉFÉRENCÉES SUR ARTPRICE :
AUCUNE FICHE, PHOTO, NI RÉSULTAT AVANT OU APRES VENTE*

1316 (détail)

Catalogue complet (tous les lots reproduits) sur : www.interencheres.com - www.drouotonline.com



ENCHÉRISSEZ EN **LIVE** SUR
INTERENCHERES
WWW.INTERENCHERES.COM/06006

DROUOT.com
Live

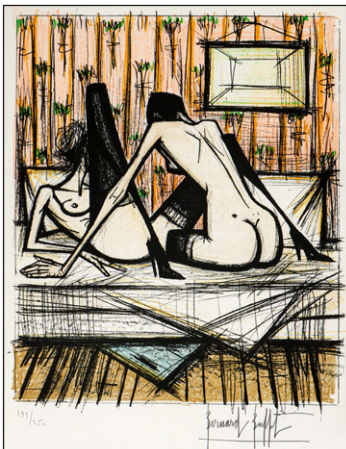
ART MODERNE & CONTEMPORAIN

Nicolas DEBUSSY et Carine AYMARD
Commissaires-Priseurs habilités

**LIVRES - ESTAMPES
TABLEAUX & SCULPTURES**



40



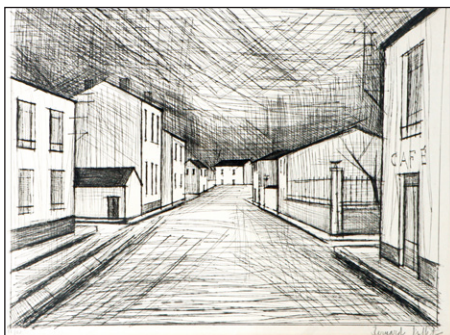
42



43



41



44

27 lithographies de Buffet dans la vente

40 **Bernard BUFFET (1928-1999)**

Raymond le clown - 1968

Lithographie en couleur sur papier

Signé et numéroté 100/120 en bas à gauche

72 x 51 cm

Bibliographie : Catalogue Raisoné Sorlier

n° 165 p. 129 1 500 / 2 000 €

41 **Bernard BUFFET (1928-1999)**

Les faïences - 1988

Lithographie en couleur sur papier

Signé en bas à droite

Numéroté 73/150 en bas à gauche

58 x 76 cm

Bibliographie : Catalogue Raisoné Sorlier

n° 531 1 200 / 1 500 €

42 **Bernard BUFFET (1928-1999)**

Jeux de dames - 1970

Lithographie en noir sur papier

Signé en bas à droite

Numéroté 199/250 en bas à gauche

75 x 55 cm

Bibliographie : Catalogue Raisoné Sorlier

n° 210 p. 151 1 200 / 1 500 €

43 **Bernard BUFFET (1928-1999)**

Lilas et jonquilles - vers 1990

Lithographie en couleur sur papier

Signé en bas à droite

Numéroté 132/150 en bas à gauche

55 x 33 cm

1 200 / 1 500 €

44 **Bernard BUFFET (1928-1999)**

La rue - 1955

Pointe-sèche en noir sur papier

Lacourière-Frélaout graveur

Signé en bas à droite

Numéroté 88/125 en bas à gauche

56 x 76 cm

500 / 700 €



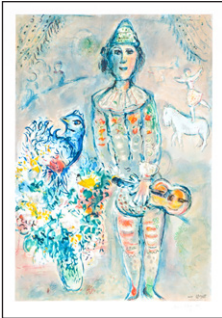
46



55 bis



49



68



69



71



77

3 lithographies de Chagall et 14 de Cocteau dans la vente

46 Bernard BUFFET (1928-1999)

L'hippopotame en liberté - 1968

Lithographie en couleur sur papier
72 x 102 cm (*plieure au milieu*)

*Bibliographie : Catalogue Raisonné Sorlier
n° 164* 350 / 450 €

49 Bernard BUFFET (1928-1999)

Le clown sur fond rouge

Lithographie en couleur sur papier
Mourlot lithographe

Signé (dans la planche) en bas à droite
31 x 23 cm 250 / 350 €

55 bis Bernard BUFFET (1928-1999)

Panda - 1974

Assiette en argent (1^{er} titre) à décor gravé à
l'eau forte en noir

Édition Le Médaillier, Paris

Signé (dans la planche) au milieu à gauche
Signé et numéroté B1004 au dos

D : 20,5 cm
Certificat de l'éditeur 200 / 300 €

68 Marc CHAGALL (1887-1985)

Grande figure de cirque (2003)

Lithographie en couleur sur papier
Desjobert lithographe

Signé (dans la planche) en bas à droite
Numéroté 116/300 au dos
90 x 64 cm 250 / 300 €

69 Marc CHAGALL (1887-1985)

Les paysans (1971)

Lithographie en couleur sur papier
Desjobert lithographe

Signé (dans la planche) en bas à droite
Numéroté 202/300 au dos
94 x 66 cm 250 / 300 €

71 Giorgio de CHIRICO (1888-1978)

Manichino

Pointe-sèche en noir sur papier
Signé en bas à droite

Justifié P.A. en bas à gauche
31,5 x 24,5 cm 300 / 500 €

77 Jean COCTEAU (1889-1963)

Le testament d'Orphée

Lithographie en couleur sur papier
Mourlot lithographe

Signé (dans la planche) en bas
65 x 50 cm 100 / 120 €



89 Salvador DALI (1904-1989)
Les douzes Apôtres - 1977
 Suite de 12 lithographies en couleur
 avec estampage à l'or
 Jacques Carpentier et Simon
 Wajntrob éditeurs
 Atelier Grapholith imprimeur à Paris
 Signé en bas à droite (chaque)
 Numéroté 69/350 en bas à gauche
 (chaque)
 65 x 48 cm (chaque)
*Bibliographie : Catalogue Raisonné
 Michler-Löpsinger n° 1504 à 1515*
*Note : La série des "douze Apôtres"
 ou "Chevaliers de la Table Ronde"
 est un véritable travail de précurseur
 du Pop Art dans lequel Salvador
 Dalí réussit à montrer son côté
 mystique grâce à des couleurs très
 vives* 2 500 / 3 000 €

89



90

90 Salvador DALI (1904-1989)
Rome et Cadaques - 1972
 Pointe-sèche et héliogravure en noir sur
 papier
 Signé en bas à droite
 Justifié H.C. en bas à gauche
 57 x 76 cm
*Bibliographie : Catalogue Raisonné
 Michler-Löpsinger n° 535* 250 / 350 €



91

91 Salvador DALI (1904-1989)
La déroute de San Romano - 1972
 Pointe-sèche en noir sur papier
 Signé en bas à droite
 Justifié E.A. en bas à gauche
 65 x 82 cm
Note : Édition à 150 exemplaires
*Bibliographie : Catalogue Raisonné
 Michler-Löpsinger n° 617* 250 / 300 €



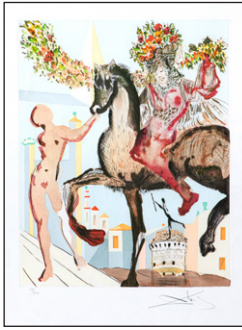
93

92 Salvador DALI (1904-1989)
Floradali - 1981
 Lithographie gaufrée en couleur sur papier
 Art Senans éditeur
 Signé (dans la planche) en bas à droite
 Numéroté 4360/5000 au dos
 103 x 72,5 cm
*Bibliographie : Catalogue Raisonné Michler
 & Löpsinger n° 1586*
*Note : Rare exemplaire avant repiquage du
 texte et coupage des marges, provenant de la
 succession de l'éditeur. Exemplaire destiné
 aux expositions organisées par l'éditeur*
 250 / 350 €

93 Salvador DALI (1904-1989)
Le char de l'aurore - 1975
 Pointe-sèche en couleur rehaussée au
 pochoir à l'aquarelle sur papier Japon
 Signé en bas à droite
 Numéroté 112/250 en bas à gauche
 48 x 63 cm 220 / 280 €



92



96



110



130

- 96 **Salvador DALÍ (1904-1989)**
Le cavalier fleuri
 Lithographie en couleur sur papier
 Signé en bas à droite
 Numéroté 58/300 en bas à gauche
 92 x 69 cm 220 / 280 €

- 110 **Salvador DALÍ (1904-1989)**
Don Quichotte (Série Don Quichotte)
 Lithographie en couleur sur papier
 Japon
 Signé en bas à droite
 Numéroté 82/150 en bas à gauche
 76 x 55 cm 200 / 250 €

- 130 **Salvador DALÍ (1904-1989)**
Le Christ
 Gravure en couleur gaufrée sur papier
 Signé en bas à droite
 Justifié E.A. en bas à gauche
 75 x 55 cm
Note : Également signé et justifié au dos
 200 / 250 €

- 143 **Edgar DEGAS (1834-1917)**
Mary Cassatt au Louvre - vers 1880
 Pointe-sèche, vernis mou et aquatinte en
 noir sur papier 37,5 x 18,5 cm
Bibliographie :
 - *Catalogue Raisonné Reed & Shapiro n° 52*
 - *Catalogue Raisonné Delteil n° 29*
 700 / 800 €

- 181 **Louis ICART (1888-1950)**
La joie de vivre - 1929
 Eau-forte et aquatinte en couleur sur papier
 Signé en bas à droite
 64 x 42 cm 250 / 350 €

- 181 **Paul JOUVE (1878-1973)**
 bis *Panhière noire debout - vers 1927*
 Héliogravure rehaussée en couleur sur
 papier Procédé Jacomet
 Signé (dans la planche) en bas à droite
 56 x 40 cm
Bibliographie :
 - *"Paul Jouve. Peintre Sculpteur animalier" par*
Félix Marcihac, Les Éditions de l'Amateur, Paris,
2005 (reproduit p. 365) 2 200 / 2 800 €

51 lithographies de Dali dans la vente



143



181



200



181 bis



201

- 200 **LE PHO (1907-2001)**
Maternité en jaune - 1968
 Lithographie en couleur. De Francony éditeur
 Signé en bas à droite
 Numéroté 49/175 en bas à gauche
 50 x 34 cm 400 / 500 €

- 201 **Fernand LEGER (1881-1955)**
Famille en bord de mer - vers 1950
 Lithographie en couleur sur papier
 Monogrammé (dans la planche) et numéroté
 121/600 en bas à droite
 63 x 47,5 cm (*taches en bas*) 150 / 200 €



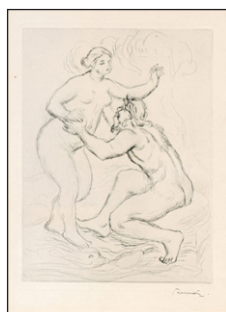
238



240



242



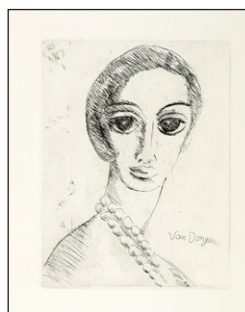
270



325



326



328

18 lithographies d'après Picasso dans la vente

238 Pablo PICASSO (1881-1973), d'après

Dans l'atelier de Picasso - 1958

Lithographie en couleur sur carton

Mourlot lithographe

Signé, daté et dédié (dans la planche) en haut au milieu

45 x 33 cm 700 / 1 000 €

240 Pablo PICASSO (1881-1973), d'après

Arlequin et sa compagne - 1901

Lithographie en couleur sur papier

Signé au feutre et daté "Picasso Le 9.7.62" en haut à droite

28 x 22 cm
Note : Lithographie extraite d'un livre
500 / 700 €

242 Pablo PICASSO (1881-1973), d'après

Colombe

Carte postale en couleur

Signé au feutre rouge au dos

9 x 14 cm 300 / 400 €

270 Pierre-Auguste RENOIR (1841-1919)

Le fleuve Scamandre - vers 1900

Eau-forte en noir sur papier

Ambroise Vollard éditeur

Cachet de la signature en bas à droite

30 x 22 cm

Bibliographie : Catalogue Raisonné Delteil
Stella n° 25 300 / 400 €

325 Louis VALTAT (1869-1952)

Femme au chat

Bois gravé en noir rehaussé à l'aquarelle sur papier

Cachet du monogramme en bas à droite

37 x 27 cm

500 / 700 €

326 Louis VALTAT (1869-1952)

Portrait de Renoir - vers 1904

Bois gravé en noir sur papier

Cachet du monogramme en bas à droite

34 x 27 cm

400 / 500 €

328 Kees VAN DONGEN (1877-1968)

Femme au collier de perles

Pointe-sèche en noir sur papier

Signé (dans la planche) en bas à droite

Cachet de la collection Dolly Van Dongen au dos

23 x 18 cm

250 / 350 €

Livres d'artistes - Lots 350 à 385

358 Georges BRAQUE (1882-1963)

Derrière Le Miroir n° 144-145-146

- mai 1964

Numéro spécial en hommage à Georges Braque. Maeght éditeur

Ouvrage illustré de cinq lithographies originales par PICASSO, MIRO, TAL-COAT, UBAC et PALLUT

38 x 28 cm

250 / 300 €



358

363 Robert COMBAS (né en 1957)

Visage - 1986

Pastel gras sur deux pages blanches du catalogue de l'exposition "Robert Combas Rétrospective" au Musée de l'Abbaye Sainte Croix aux Sables d'Olonne

Signé, daté et dédié à droite

23 x 42 cm

400 / 500 €



363

364 Robert COMBAS (né en 1957)

Guerrier - 1999

Marker sur page de faux-titre du catalogue de l'exposition "Robert Combas Images crâniennes" à Sarlat

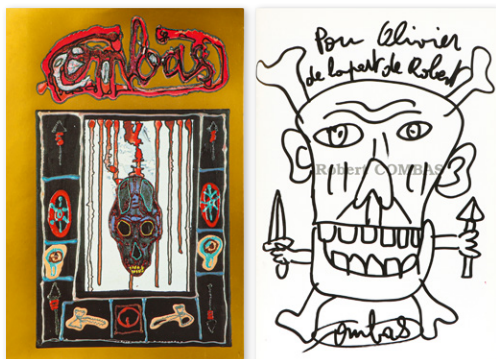
Signé et dédié

30 x 20,5 cm

Note : Ouvrage comprenant 11 sérigraphies en couleur dont une en double page

Provenance : Offert par l'artiste à Olivier Kaepelin, ancien directeur de la Fondation Maeght

300 / 400 €



364

365 Robert COMBAS (né en 1957)

Personnage - 2000

Marker noir sur la deuxième de couverture du livre Marilyn Picasso

Accompagné du CD

Exemplaire numéroté 966/2000

Signé et dédié au marker sur la page de titre

30 x 31 cm

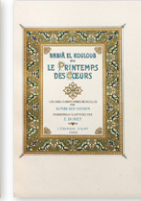
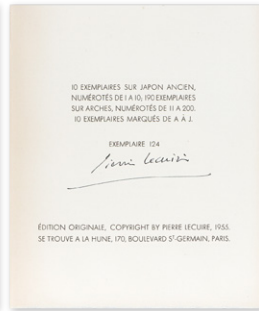
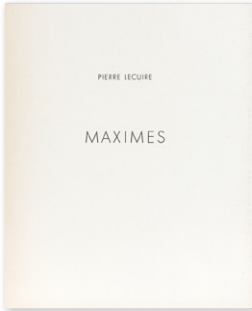
Note : Édité à l'occasion d'une exposition simultanée à Bruxelles, Genève et Paris, du 18 juin au 21 juillet 2000

250 / 350 €



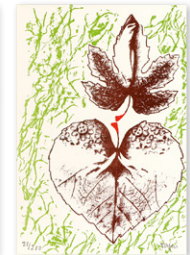
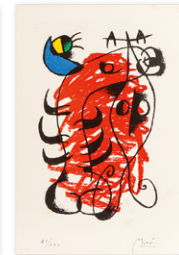
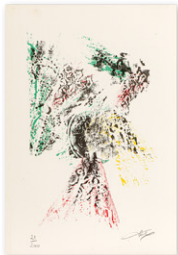
365

- 367 **Nicolas DESTAEL (1914-1955)**
Maximes - 1955
 Textes de Pierre LECUIRE
 La Hune éditeur
 Ouvrage d'une lithographie originale
 en couleur sur la jaquette (Jean Pons
 lithographe)
 Exemplaire signé par Pierre Lecuire et
 numéroté 124/200
 25 x 20,5 cm (*sous emboîtement*)
Note : Nicolas de Staël, durant les derniers
mois de sa vie, a participé à la mise en page
du livre 500 / 700 €
- 368 **Etienne DINET (1861-1929)**
Rabià el Kouloub ou Le Printemps des
Cœurs - 1902
 Textes de Sliman BEN IBRAHIM traduits
 par Étienne DINET
 L'Édition d'Art H. Piazza
 Ouvrage composé d'enluminures et
 illustrations en couleur in et hors-textes
 Exemplaire numéroté 10/260 sur Japon,
 enrichi d'une suite en couleurs sur Japon
 mince et une suite en noir
 25 x 19 cm (*le dessin à l'aquarelle annoncé*
manquant, magnifique reliure de Charles
Meunier datée de 1912, sous chemise et
emboîtement) 700 / 1 000 €
 (*accident à l'emboîtement*)
- 370 **Marcel DUCHAMP (1887-1968)**
Boîte alerte. Missives Lascives - 1959 / 1960
 Ensemble de documents contenus dans une boîte à lettres en carton vert de 28,5 x 18 cm avec
 ouverture, chapeau mobile, titre en façade suivi d'une étiquette imprimée en rouge : "Missives
 lascives" et, sur la face gauche, imprimé sur une ligne "Exposition internationale du Surréalisme"
 Boîte surréaliste composée par André Breton et Marcel Duchamp pour servir de réceptacle au
 catalogue de l'Exposition internationale du Surréalisme (1959-1960) organisée à la Galerie
 Daniel Cordier et divers autres documents détaillés ci-après :
 1 - Le catalogue de l'exposition, grand In-8 étroit de 144 pp., très illustré, broché., couverture
 illustrée, numéroté 21/200
 2 - Neuf Missives lascives soit :
 - 1. Robert Benayoum, enveloppe rose "À n'ouvrir sous aucun prétexte" contenant
 Le Corridor, plaquette illustrée en quatre volets
 - 2. Micheline Bounoure, enveloppe jaune "Sois ardent en forêt" contenant deux
 compositions originales en couleurs symétriques sur une même feuille obtenues par pliage
 - 3. Alain Joubert, enveloppe vert pâle contenant "La Perle fine", texte imprimé sur quatre
 feuillets
 - 4. Enveloppe rouge "Avez-vous pensé à donner un peu de sang" contenant une plaquette
 imprimée : La Pointe
 - 5. R. Benayoum, enveloppe blanche "Strictement personnel" contenant une autorisation de
 rééditer un texte caviardé
 - 6. Octavio Paz, aérogramme "Huis clos" contenant Edemira B. imprimé sur deux feuilles et
 deux photographies
 - 7. Enveloppe transparente "Avis de souffrance" contenant une plaquette anonyme. "Lettres
 d'un sadique"
 - 8 André Picyre de Mandiargues, enveloppe orange "Usage externe" contenant une plaquette
 "La Maréc"
 - 9. Une enveloppe blanche à fenêtre contenant un bas noir de femme marqué "Haut" par
 Mimi Parent..
 3 - Un câble sur papier rose de Marcel Duchamp "À vous chez André Breton"
 4 - Un disque vinyle 45 tours double face avec textes dits par : face a. J. Mansour, "L'ivresse
 religieuse des grandes villes" ; face b. B. Péret, "La Brebis galante"
 5 - Six cartes postales en couleurs de Bellmer, Dali, Gorky, Miró, Svanberg, Clovis Trouille
 6 - Quatre lithographies originales numérotées 21/200 signées par les artistes : Marie Toyen,
 Max Walter Svanberg, Adrien Dax et Joan Miro et une eau-forte numérotée 21/200 et signée de
 Jacques Le Maréchal
Note : Rare, bel état 3 000 / 4 000 €



367

368



370



373

373 Paul JOUVE (1878-1973)
Le Roman de Renard - 1958
 Textes de Maurice GENEVOIX

Vialctay éditeur. 2 volumes
 Ouvrage illustré de 90 compositions de Paul Jouve gravées sur bois par Jacques, Camille et Georges Beltrand, dont 2 en noir pour les couvertures et 88 en couleur
 Exemplaire sur Japon nacré numéroté II (tirage total à 198 exemplaires) signé par Paul Jouve et enrichi d'une suite de décomposition des couleurs, d'une suite des bois avant champléage et d'une suite des gravures en couleur

40 x 30 cm (sous couverture rempliée, chemise et emboîtage) 700 / 1 000 €



375

375 Bengt LINDSTRÖM (1925-2008)

Chamanes - 1988
 Textes de Michel PERRIN
 Portfolio de 8 aquarelles en noir sur papier
 Signé en bas à droite (chaque)
 Numéroté 10/50 en bas à gauche (chaque)
 75 x 56 cm (sous portfolio toilé)
 On y joint l'ouvrage "Bengt Lindström. Monde autre" publié à l'occasion de la sortie de cet ouvrage
 Provenance : Acquis directement auprès de Michèle Lindström, femme de l'artiste

800 / 1 000 €



376

376 Bengt LINDSTRÖM (1925-2008)

Monde autre - 1988
 Portfolio de 8 aquarelles en noir sur papier
 Signé en bas à droite (chaque)
 Numéroté 40/50 en bas à gauche (chaque)
 75 x 56 cm (sous portfolio toilé)
 Note : Manque les pages de textes
 On y joint l'ouvrage "Bengt Lindström. Monde autre" publié à l'occasion de la sortie de cet ouvrage
 Provenance : Acquis directement auprès de Michèle Lindström, femme de l'artiste

800 / 1 000 €

- 381 **Pablo PICASSO (1881-1973), d'après**
Le petit monde de Picasso - 1959
 Textes de David DOUGLAS DUNCAN
 Ouvrage enrichi d'une dédicace au crayon arlequin sur la page de garde "Pour Nadine Bock Picasso". Nombreuses illustrations reprenant des photos intimes de Picasso
 28,5 x 22 cm (*jaquette très abîmée*)
 400 / 500 €



- 385 **Egon SCHIELE (1890-1918)**
Erotica - 2007
 Textes de Jane KALLIR
 Anthes éditur
 Recueil de 20 lithographies en couleur hors texte
 Exemplaire n° 190/1200
 La plupart des lithographies en double page signées et numérotées (dans la planche)
 52 x 33 cm (*sous emboîtement toilé*)
 300 / 400 €



Photographies - Lots 388 à 403

- 399 **Lucien CLERGUE (1934-2014)**
Nu de la plage - 1971
 Photographie
 Tirage argentique
 Signé et daté en bas à gauche
 Signé, daté, titré, numéroté 5/20 et cachet du photographe au dos
 59,5 x 50,5 cm
 401
 1 500 / 2 000 €



- 400 **Lucien CLERGUE (1934-2014)**
Nu de la plage - 1971
 Photographie. Tirage argentique
 Signé et daté en bas à gauche
 Signé, daté, titré, numéroté 4/20 et cachet du photographe au dos
 46 x 59 cm
 402
 1 500 / 2 000 €



- 401 **Marc LACROIX (1927-2007)**
Dali à Cadaques
 Photographie. Tirage argentique
 Signé en bas à droite. Numéroté 66/99 en bas à gauche
 58 x 47,5 cm
 100 / 150 €

- 402 **Marc LACROIX (1927-2007)**
Dali en toréador
 Photographie. Tirage argentique
 Signé en bas à droite. Numéroté 60/99 en bas à gauche
 58 x 47,5 cm
 100 / 150 €



