

**CANNES**  
19<sup>E</sup>66  
**ENCHERES**  
www.cannes-encheres.com

Agrément 2002-130

Nicolas DEBUSSY & Carine AYMARD  
Commissaires-Priseurs habilités  
Hôtel des Ventes - 20 rue Jean Jaurès  
06400 CANNES

# ARTS D'ASIE

## Mardi 26 novembre à 13h

### Expositions publiques

Lundi 25 novembre de 10h à 12h & de 14h30 à 18h  
Le matin de la vente de 10h à 12h

Cachet en stéatite claire sculptée, la matrice de forme carrée  
comportant les quatre caractères "Ti dào cuì hányang"  
"l'essence de la moralité et de la culture de soi"  
Avec son coffret en forme de livre. CHINE, Dynastie Qing  
Provenance : Ancienne facture d'achat en date du  
13 avril 1926 de la galerie Maiwo Tang & Company à Shanghai



Très rare paire de fauteuils en bois laqué "qianji" et "tianqi". CHINE, XVIII<sup>e</sup> siècle  
Provenance : Ancienne collection privée américaine du sud de la France

**Alexandre DEBUSSY** 04.93.38.41.47 | alexandre.debussy@cannes-encheres.com



**Gauchet Art Asiatique**  
Cabinet d'expertise



ENCHÉRISSEZ EN **LIVE** SUR  
**INTERENCHERES**  
WWW.INTERENCHERES.COM/06006

**DROUOT.com**  
Live



**联拍在线**  
51BidLive.com

## Art d'Asie du 26 novembre à 13h



### Lot n°1

Statuette votive en bronze doré représentant le Bouddha Maitreya debout sur un tertre, vêtu d'une robe monastique, la main droite en abhaya mudra (absence de crainte) et la main gauche en varada mudra (geste du don). Le visage à l'air serein, la bouche fine, le nez droit, les yeux en amande et les sourcils arqués, les cheveux ondulés en ciselure et surmontés de l'ushnisha. Attache de fixation au dos (mandorle d'origine possiblement manquante). CHINE, époque WEI (386-557 après J.C.). Poids : 498 g environ. H : 23 cm (usures, oxydation, marques, traces). Provenance : - Ancienne collection privée française.- Collection européenne.

3000 / 5000 €



### Lot n°2

Verseuse en grès partiellement émaillé tricolore "sancai". CHINE, présumée dynastie TANG (618-907). H : 31,5 cm (très légères égrenures et petits défauts de cuisson)

400 / 600 €



### Lot n°3

Vase rituel couvert "you" en bronze à patine brune à l'imitation des bronzes archaïques de la période Shang. Monté sur un pied, il présente sur le corps piriforme à section ovale un décor de motifs ciselés en reliefs de masques de taotie et de dragons Kui affrontés, les anses en forme de tête de béliers stylisés. Sous la base, à l'intérieur du pied, il comporte un motif de croisillons. CHINE, dynastie Ming. Poids : 5322 g environ. H : 29 ; L : 26 ; P : 18 cm (partiellement nettoyé, usures, restes de belle patine croûteuse et traces d'oxydation). Provenance : collection niçoise

1000 / 1500 €



### Lot n°4

Vase "jue" de style archaïque en bronze à patine brune à décor incisé et inscriptions. CHINE, dynastie Ming, XVIe siècle. Poids : 570 g environ. H : 20 ; L : 19 ; P : 9 cm (usures)

400 / 600 €



### Lot n°5

Miroir circulaire de style archaïque en bronze à patine brune à décor de cinq animaux alternés de fleurs stylisés disposés autour de la prise et d'une frise d'idéogrammes. CHINE, dynastie Ming, XVIe siècle. Poids : 353 g environ. D : 15 cm (usures)

80 / 100 €

## Art d'Asie du 26 novembre à 13h



### Lot n°6

Assiette en porcelaine bleu blanc dite de Swatow à décor dans un médaillon central de deux beautés dans un jardin. CHINE, dynastie Ming, XVIe-XVIIe siècle. D : 21 cm (très légères égrenures et quelques défauts de cuisson). Provenance : Collection d'un gentleman suédois membre de l' OCS (Oriental Ceramic Society) London

150 / 200 €



### Lot n°7

(2) Deux plats en porcelaine bleu blanc dite Swatow à décor d'idéogramme et de motifs stylisés. CHINE, dynastie Ming, XVIe-XVIIe siècle. D : 29 cm (chaque) (quelques défauts de cuisson). Provenance : Collection d'un gentleman suédois membre de l' OCS (Oriental Ceramic Society) London

300 / 500 €



### Lot n°8

Plat en porcelaine bleu blanc dite de Swatow à décor dans un médaillon central d'un oiseau dans un paysage, l'aile à décor d'écaille de poisson et sept réserves de fleurs. CHINE, dynastie Ming, XVIe-XVIIe siècle. D : 28 cm (ancienne réparation, défauts de cuisson, très légères fêlures). Provenance : Collection d'un gentleman suédois membre de l' OCS (Oriental Ceramic Society) London

100 / 150 €



### Lot n°9

Vase en porcelaine bleu blanc à décor de personnages dans des paysages, l'épaule ornée de cartouches de fleurs sur fond de motifs géométriques. CHINE, dynastie Ming, XVIe siècle. H : 21,5 ; D : 18 cm (petits accidents au col, quelques fêlures sur le corps). Provenance : Collection d'un gentleman suédois membre de l' OCS (Oriental Ceramic Society) London

150 / 200 €



### Lot n°10

(3) Suite de trois plats creux en porcelaine bleu blanc à décor de pagodes et barques dans un paysage lacustre, l'aile ornée d'une frise de fleurs. CHINE, dynastie Ming, XVIIe siècle. D : 25,5 cm (chaque) (quelques défauts de cuisson). Provenance : Collection d'un gentleman suédois membre de l' OCS (Oriental Ceramic Society) London

200 / 300 €

## Art d'Asie du 26 novembre à 13h



### Lot n°11

Assiette en porcelaine bleu blanc à décor floral dans un médaillon central. CHINE, dynastie Ming, XVIIe siècle. D : 17,5 cm (légères égrenures). Provenance : Collection d'un gentleman suédois membre de l' OCS (Oriental Ceramic Society) London

150 / 200 €



### Lot n°12

Assiette en porcelaine bleu blanc à décor d'un cervidé et de fleurs dans un médaillon central. CHINE, dynastie Ming, XVIIe siècle. D : 20 cm (très légères égrenures, micro fêlure). Provenance : Collection d'un gentleman suédois membre de l' OCS (Oriental Ceramic Society) London

150 / 200 €



### Lot n°13

Vase en bronze monté sur un pied, la panse arrondie, le col évasé à l'ouverture présentant un décor de style archaïque, les deux anses à têtes de chimères. CHINE, dynastie Ming, XVIIe siècle. Poids : 1495 g environ. H : 25,8 cm (fêlures, usures)

100 / 150 €



### Lot n°14

Vase de forme bouteille en bronze, le haut du col orné d'une frise de motifs archaïques. CHINE, dynastie Ming, XVIIe siècle. Poids : 749 g environ. H : 23 cm (usures, petits chocs)

200 / 300 €



### Lot n°15

Vase en bronze à panse basse se prolongeant par un long col annelé à son extrémité, l'épaule ornée d'une frise de ruyi et la base de forme octogonale. Il porte une marque sous la base. CHINE, dynastie Ming, XVIIe siècle. Poids : 818 g environ. H : 21,8 cm (usures, marques du temps)

200 / 300 €

## Art d'Asie du 26 novembre à 13h



### Lot n°16

Vase en bronze monté sur un pied, la panse arrondie et le col évasé à l'ouverture avec deux anses à têtes de chimères. Il présente un décor sur deux registres de masques de taotie et autres motifs archaïsants. CHINE, dynastie Ming, XVIIe siècle. Poids : 1507 g environ. H : 28 cm (usures, marques du temps)

200 / 300 €



### Lot n°17

Vase en bronze à patine brune. Le col orné d'une frise de flots tumultueux est flanqué de deux anses à forme de têtes de dragons, la panse bombée ornée de divers motifs archaïques stylisés repose sur un pied circulaire. CHINE, dynastie Ming, XVIIe siècle. Poids : 1365 g environ. H : 25,5 cm (petits chocs et marques d'usage)

600 / 800 €



### Lot n°18

Vase à panse côtelée en bronze à patine brune, l'épaule ornée d'une frise de ruyi et munie de deux masques de taotie en applique. Il repose sur une base hexagonale ajourée. CHINE, dynastie Ming, XVIIe siècle. Poids : 3080 g environ. H : 35,5 cm (petits chocs et marques d'usage)

300 / 500 €



### Lot n°19

Vase "gu" en bronze, à patine anciennement gold splash, de forme quadrangulaire, à décor gravé de masques de taotie et de divers motifs archaïques. CHINE, dynastie Ming, XVIIe siècle. Poids : 468 g environ. H : 22 cm (usures)

100 / 200 €



### Lot n°20

Vase de forme "hu" en bronze à deux anses (manquantes). CHINE, dynastie Ming, XVIIe siècle. Poids : 414 g environ. H : 16 m (usures, chocs)

100 / 150 €

## Art d'Asie du 26 novembre à 13h



### Lot n°21

Brûle-parfum circulaire tripode en bronze à patine brune, de forme bombée. Il porte une marque apocryphe Xuande sous la base. CHINE, dynastie Ming, XVIIe siècle.

Poids : 1298 environ. H : 9,5 ; L : 12 ; P : 12 cm (petits chocs et marques d'usage)

300 / 500 €



### Lot n°21 bis

Brûle-parfum en bronze "Fang ding" inspiré des formes archaïques, il comprend un décor archaïsant. CHINE, dynastie Ming, XVIIe siècle. Couvercle en bois rapporté.

Poids : 1169 g environ. H : 21,5 ; L : 13,5 ; P : 10,5 cm (usures, marques d'usage et du temps, ancienne réparation à une anse ?)

100 / 150 €



### Lot n°22

Vase de forme "zun" (ou possiblement élément d'un vase) en bronze à patine brune, la panse ornée d'un décor archaïsant et le col muni d'une frise de perles. CHINE, dynastie Ming, XVIIe siècle. Poids : 1982 g environ. H : 26,5 cm (marques d'usage)

700 / 900 €



### Lot n°23

Brûle-parfum miniature tripode en bronze à patine brune. Il porte une marque apocryphe Xuande sous la base. CHINE, dynastie Ming, XVIIe siècle. Poids : 67,7 g environ. H : 3,5 ; L : 6,5 ; P : 5 cm (usures, marques du temps)

300 / 400 €



### Lot n°24

Statuette de dignitaire assis en bronze à patine brune. Il est vêtu d'une longue tunique et coiffé d'un bonnet. CHINE, dynastie Ming, XVIIe siècle. Poids : 1536 g environ. H : 22,5 cm (usures et marques à la patine, manque à l'attribut, petits manques, légère fêlure au dos)

400 / 600 €

## Art d'Asie du 26 novembre à 13h



### Lot n°25

Très rare boîte couverte de forme quadrilobée en bronze, le dessus du couvercle gravé au centre d'une inscription en arabe dans une réserve entourée de nuages, les côtés du couvercle et de la boîte à décor de rinceaux de lotus. Elle repose sur quatre pieds en forme de ruyi. L'inscription peut être lue "Louange à Dieu". CHINE, dynastie Ming, XVIIe siècle. Poids : 1285 g environ. H : 6,1 ; L : 16,8 ; P : 13,7 cm. Référence : une boîte identique vendue 7200 USD chez Christie's New York le 19 septembre 2006 (lot 123). Note : revendu sur folle enchère

2000 / 3000 €



### Lot n°26

Brûle-parfum en bronze de forme tubulaire reposant sur trois petits pieds à décor de têtes de chimères. Il présente un décor en léger relief continu sur trois registres des bagua- les huit trigrammes- et d'emblèmes bouddhiques. CHINE, XVIIe siècle. Une marque incisée sous la base "Hu Wenming". Poids : 476 g environ. H : 8,4 ; D : 9,6 cm (quelques usures, belle patine croûteuse)

2000 / 3000 €



### Lot n°27

Brûle-parfum tripode en bronze de forme tubulaire. Il présente un décor en léger relief continu de qilin sous une pleine lune et d'emblèmes bouddhiques. CHINE, XVIIe-XVIIIe siècle, dans le style de Hu Wenming. On y joint un couvercle ajouré présumé en argent japonais (poinçons) et sa boîte de transport. Poids : 639 g environ. H avec couvercle : 10 ; D : 9,5 cm (quelques usures)

200 / 300 €



### Lot n°28

Vase double gourde en porcelaine bleu blanc à décor au bananier avec procession de personnages dans des paysages. CHINE, époque Transition, XVIIe siècle. Monture européenne en bronze doré XIXe siècle. H totale : 36 cm (col et base coupés, anciennement monté en lampe, monture non démontée)

800 / 1000 €



### Lot n°29

Vase de forme "suantouping" (gousse d'ail) en porcelaine décorée en émaux polychromes dans le style de la famille verte d'un bestiaire d'animaux fantastiques. Marque à la feuille sous la base. CHINE, époque Kangxi (1662-1722). H : 40 cm (hors monture) (accident au col, petits défauts de cuisson, monté en lampe)

1500 / 2000 €

## Art d'Asie du 26 novembre à 13h



### Lot n°30

Godet à eau en porcelaine blanc de Chine à décor moulé d'une feuille de nénuphar et crabes. CHINE, Dehua, époque Kangxi (1664-1722). H : 3,5 ; L : 9 ; P : 7 cm (petits défauts)

300 / 400 €



### Lot n°31

Grand plat circulaire en porcelaine et émaux de la famille verte à décor floral. Marque à la feuille dans un double cercle sous la base. CHINE, époque Kangxi (1662-1722). D : 35 cm (nombreuses égrenures)

200 / 300 €



### Lot n°32

(2) Ensemble de deux plats à offrandes portant des fruits en terre cuite à glaçure vernissée verte et ocre. CHINE, époque Kangxi (1662-1722). H : 18 et 14 cm (très légers manques)

200 / 300 €



### Lot n°33

Pot à gingembre anciennement couvert en porcelaine bleu blanc à décor de fleurs, une frise de feuilles stylisées à la base et en bordure du col. CHINE, époque Kangxi (1662-1722). H : 22 ; D : 20 cm (très légère fêlure au col). Provenance : Collection d'un gentleman suédois membre de l' OCS (Oriental Ceramic Society) London

150 / 200 €



### Lot n°34

Flacon en porcelaine bleu blanc à décor d'un paysage. CHINE, époque Kangxi (1662-1722). H : 10,5 cm (accident au col, égrenures au talon, défauts de cuisson). Provenance : Collection d'un gentleman suédois membre de l' OCS (Oriental Ceramic Society) London

30 / 50 €



## Art d'Asie du 26 novembre à 13h



### Lot n°35

(2) Paire de plats en porcelaine Imari. CHINE, époque Kangxi (1662-1722). D : 28 cm (éclats aux lèvres et égrenures aux talons). Provenance : Une collection en Espagne  
200 / 300 €



### Lot n°36

Coupe sur talon en porcelaine bleu blanc à décor dans un médaillon central d'un paysage, l'aile ornée d'une frise de fleurs et la paroi de personnages sur une terrasse. Double cercle bleu sous la base. CHINE, fin époque Kangxi (1662-1722). H : 6 ; D : 17,5 cm (très légères égrenures en bordure). Provenance : Collection d'un gentleman suédois membre de l' OCS (Oriental Ceramic Society) London  
70 / 100 €



### Lot n°37

Brûle-parfum quadrilobé en bronze tâché d'or dit "gold splash". Marque Fei Ge. CHINE, XVIIIe siècle. Poids : 1577 g environ. H : 12,5 ; L : 25,5 cm (hors socle)  
600 / 800 €



### Lot n°38

Vase en bronze avec traces d'ancienne patine. De style archaïque, à décor de masques de taotie sur la panse, l'ouverture du col reprend la forme d'un lotus épanoui. CHINE, XVIIIe siècle. H : 17 cm  
350 / 400 €



### Lot n°39

\*(2) Paire de pique-cierges en bronze et émaux cloisonnés, prenant la forme d'oies blanches aux ailes déployées, sur des bases prenant la forme de tortues, les soucoupes reposant sur un piétement tripode, décor en émaux polychromes sur fond turquoise de rinceaux et flots stylisés. CHINE, XVIIIe siècle. H : 25,5 cm (chaque) (usures, manques, restaurations)  
2500 / 3000 €

## Art d'Asie du 26 novembre à 13h



### Lot n°40

Petite coupe quadrangulaire en émaux peints sur cuivre. Montée sur un petit pied et de section carrée à pans coupés, les parois présentent un décor d'européens dans des paysages. CHINE, Canton, XVIIIe-XIXe siècle. H : 3 ; D : 4,7 cm (très légers sauts d'émail et fêlure de cuisson)

300 / 400 €



### Lot n°41

\*Coupe en céramique de forme circulaire, à glaçure craquelée de type guan yao, la base non glaçurée. CHINE, XVIIIe siècle. D : 14 cm

1200 / 1500 €



### Lot n°42

Coupe en porcelaine et émaux de la famille noire à décor de rinceaux et fleurs de lotus, la lèvre dorée et un décor de chauve-souris en rouge de fer sous la bordure. CHINE, marque et époque Qianlong (1736-1795). D : 15,6 cm (recollée). Note : un bol du même modèle (accidenté) dans la vente Bonhmas Londres du 13 mai 2010 vendu 3600 GBP (lot 338)

500 / 600 €



### Lot n°43

\*Cache-pot en porcelaine monté sur un pied, à paroi droite évasée à l'ouverture, présentant un décor en émaux polychromes de fleurs sur fond blanc. CHINE, Compagnie des Indes, XVIIIe siècle. H : 16 ; D : 31 cm (usures, micro égrures)

300 / 500 €



### Lot n°44

Assiette en porcelaine à décor polychrome et or de style Imari, dit à "la Dame au parasol". L'aile à fond corail et or souligné de réserves à décor de canards et personnages sur un fond alvéolé. Revers décoré d'insectes. Chine, Compagnie des Indes, XVIIIe siècle. D : 23,5 cm (deux éclats en bordure, fêlures). Note : Modèle réalisé d'après les dessins de Cornelis PRONK (1691-1759) qui reçut commande de la chambre de Delft de la VOC (la Dutch East India Company)

300 / 400 €

## Art d'Asie du 26 novembre à 13h



### Lot n°45

(2) Deux plats ovales en porcelaine et émaux polychromes, à décor dans un médaillon central d'une scène animée de personnages dans un jardin et sur le marli, de pampres de vigne. CHINE, Compagnie des Indes, XVIIIe siècle. 36,5 x 31 cm (chaque) (légères usures)

200 / 400 €



### Lot n°46

(3) Ensemble comprenant :- Deux sorbets en porcelaine en porcelaine, l'extérieur à fond capucin, l'intérieur bleu blanc. H : 3,5 ; D : 6,3 cm (chaque) (très légères égrenures au talon, petits défauts de cuisson). - Petit vase pansu en porcelaine et émaux de la famille rose à décor floral. CHINE, XVIIIe siècle. H : 13 cm (très légers défauts de cuisson et usures)

100 / 150 €



### Lot n°47

Assiette creuse en porcelaine et émaux polychromes dans le style de Meissen. Décor dans un cartouche central de dockers devant un fort sur la rive d'un fleuve, forts et voiliers en arrière plan, l'aile à décor de volutes dorées. CHINE, XVIIIe siècle. D : 27,4 cm (accidents et restauration à l'aile, usures)

120 / 150 €



### Lot n°48

(4) Ensemble de quatre assiettes en porcelaine de la Compagnie des Indes dont l'une à décor floral doucai, deux à décor Imari et la dernière à décor famille rose. CHINE, Compagnie des Indes, XVIIIe siècle. D : 21,5 ; 22,5 ; 23,5 ; 22,8 cm (égrenures, fêlures)

50 / 100 €



### Lot n°49

(2) Bol en porcelaine décorée en bleu sous couverte de style Qingbai et à décor incisé de lotus et rinceaux. CHINE, époque Qianlong (1736-1795). H : 9 ; D : 19,5 cm (fêlure). On y joint un textile en soie brodée d'un couple de canards mandarins et motifs floraux. CHINE, XXe siècle. 32,5 x 62 cm

20 / 30 €

## Art d'Asie du 26 novembre à 13h



### Lot n°50

Grande assiette en porcelaine bleu blanc à décor d'une chimère jouant avec une balle de brocart au centre, la bordure polylobée à décor de points, rinceaux et éventails. CHINE, Compagnie de Indes, XVIIIe siècle. D : 28 cm (très légères égrenures en bordure). Note : Modèle réalisé d'après les dessins de Cornelis PRONK (1691-1759). Provenance : Collection d'un gentleman suédois membre de l' OCS (Oriental Ceramic Society) London

100 / 150 €



### Lot n°51

Grande assiette en porcelaine bleu blanc à décor dans un médaillon central polylobé de fleurs, l'aile ornée d'une frise de grecques alternées de fleurs. CHINE, XVIIIe siècle. D : 29 cm (égrenures en bordure). Provenance : Collection d'un gentleman suédois membre de l' OCS (Oriental Ceramic Society) London

50 / 80 €



### Lot n°52

(2) Paire d'assiettes creuses en porcelaine et émaux de la famille rose à décor de coqs et tiges fleuries dans un médaillon polylobé. CHINE, Compagnie des Indes, XVIIIe siècle. D : 22,7 cm (chaque) (très légères égrenures en bordure). Provenance : Collection d'un gentleman suédois membre de l' OCS (Oriental Ceramic Society) London

150 / 200 €



### Lot n°53

(3) Suite de trois assiettes en porcelaine et émaux de la famille rose à décor de chimères jouant avec des balles de brocart. CHINE, Compagnie des Indes, XVIIIe siècle. D : 22,5 cm (chaque) (quelques très légères fêlures, usures). Provenance : Collection d'un gentleman suédois membre de l' OCS (Oriental Ceramic Society) London

300 / 500 €



### Lot n°54

(4) Suite de quatre assiettes en porcelaine et émaux de la famille rose à décor de pivouines épanouies, l'aile chantournée. CHINE, Compagnie des Indes, XVIIIe siècle. D : 23 cm (chaque) (quelques très légères égrenures et fêlures). Provenance : Collection d'un gentleman suédois membre de l' OCS (Oriental Ceramic Society) London

200 / 300 €

## Art d'Asie du 26 novembre à 13h



### Lot n°55

Plat rectangulaire à pans coupés en porcelaine bleu blanc à décor de fleurs, l'aile chantournée. CHINE, époque Qianlong (1736-1795). 35 x 27 cm (très légères égrenures). Provenance : Collection d'un gentleman suédois membre de l' OCS (Oriental Ceramic Society) London

100 / 150 €



### Lot n°56

Assiette creuse en porcelaine et émaux de la famille rose à décor en plein d'une grue dans une végétation feuillagée avec rocher et pivoines, l'aile ornée d'une frise de motifs dorés. CHINE, Compagnie des Indes, XVIIIe siècle. D : 20,6 cm (très légères égrenures au talon et en bordure). Provenance : Collection d'un gentleman suédois membre de l' OCS (Oriental Ceramic Society) London

100 / 150 €



### Lot n°57

(5) Suite de cinq assiettes creuses en porcelaine et émaux de la famille rose à décor floral. CHINE, Compagnie des Indes, XVIIIe siècle. D : 22,8 cm (chaque) (quelques égrenures et fêlures, usures). Provenance : Collection d'un gentleman suédois membre de l' OCS (Oriental Ceramic Society) London

200 / 300 €



### Lot n°58

Plat circulaire en porcelaine et émaux de la famille rose à décor au centre d'un vase de pivoines et sur l'aile, de fleurs et de fruits terminés par un galon rosé. CHINE, Compagnie des Indes, XVIIIe siècle. D : 35,8 cm (très légères égrenures au talon). Provenance : Collection d'un gentleman suédois membre de l' OCS (Oriental Ceramic Society) London

300 / 400 €



### Lot n°59

Plat circulaire en porcelaine bleu blanc à décor de pavillons dans un paysage lacustre, l'aile ornée de branches fleuries. CHINE, XVIIIe siècle. D : 38,5 cm (restaurations à l'aile, très légères égrenures au talon). Provenance : Collection d'un gentleman suédois membre de l' OCS (Oriental Ceramic Society) London

100 / 150 €

## Art d'Asie du 26 novembre à 13h



### Lot n°60

Pot couvert et son dormant en porcelaine bleu blanc à décor de pagodes dans des paysages lacustres, de forme cylindrique et muni de deux anses. CHINE, Compagnie des Indes, XVIIIe siècle. H totale : 14 cm (très légères égrenures). Provenance : Collection d'un gentleman suédois membre de l' OCS (Oriental Ceramic Society) London

50 / 100 €



### Lot n°61

(2) Ensemble de deux plats creux en porcelaine bleu blanc à décor de pivoines et phénix parmi les roches, le revers orné de branches stylisées. Une marque sous l'un des plats. CHINE, XVIIIe siècle. D : 27 et 25,5 cm (quelques égrenures et défauts de cuisson). Provenance : Collection d'un gentleman suédois membre de l' OCS (Oriental Ceramic Society) London

150 / 200 €



### Lot n°62

Grand plat circulaire en porcelaine Imari. Marque dessous dans un double cercle bleu. CHINE, XVIIIe siècle. D : 36 cm (légère égrenure au talon). Provenance : Une collection en Espagne

100 / 150 €



### Lot n°63

(2) Paire de petits pots couverts en porcelaine Imari. CHINE, XVIIIe siècle. H : 13,5 cm (chaque) (éclat à l'une des lèvres, fêlures à l'un des pots). Provenance : Une collection en Espagne

70 / 100 €



### Lot n°64

Petit pot couvert en porcelaine Imari. CHINE, XVIIIe siècle. H : 13,5 cm (fêlures, éclats). Provenance : Une collection en Espagne

20 / 30 €

## Art d'Asie du 26 novembre à 13h



### Lot n°65

Petit pot couvert en porcelaine Imari. CHINE, XVIIIe siècle. H : 12 cm (couvercle restauré). Provenance : Une collection en Espagne  
20 / 30 €



### Lot n°66

(2) Deux pichets en porcelaine Imari. CHINE, XVIIIe siècle. H : 22,5 et 21,5 cm (accidents, fêlures). Provenance : Une collection en Espagne  
200 / 300 €



### Lot n°67

Petit flacon à thé rectangulaire en porcelaine Imari. CHINE, XVIIIe siècle. H : 9,5 cm (égrenures). Provenance : Une collection en Espagne  
40 / 60 €



### Lot n°68

(2) Lot comprenant :- Petit pot en porcelaine Imari. CHINE, XVIIIe. H : 7,5 cm (manque le couvercle, éclat à la lèvre).- Élément de couvercle en porcelaine Imari. JAPON, XIXe siècle. D : 17 cm (fêlure). Provenance : Une collection en Espagne  
10 / 20 €



### Lot n°69

(2) Deux théières en porcelaine Imari. CHINE, XVIIIe siècle. H : 14 et 13 cm (éclat à l'un des couvercles, égrenures, fêlures). Provenance : Une collection en Espagne  
150 / 200 €

## Art d'Asie du 26 novembre à 13h



### Lot n°70

(3) Trois tasses et sous-tasses en porcelaine Imari. CHINE, XVIIIe siècle pour deux et JAPON, XIXe siècle pour l'un. H : 7,4 ; 7 ; 4,2 cm (fêlures, égrenures, une sous-tasse recollée). Provenance : Une collection en Espagne

50 / 80 €



### Lot n°71

Assiette creuse en porcelaine et émaux de la famille rose à décor sur l'aile de pétales de lotus et au centre d'un médaillon de branches pivouines épanouies. CHINE, Compagnie des Indes, XVIIIe siècle. D : 20,7 cm (fêlures). Provenance : Une collection en Espagne

100 / 150 €



### Lot n°72

Assiette creuse en porcelaine et émaux de la famille rose à décor floral. CHINE, XVIIIe siècle. D : 23 cm (égrenures). Provenance : Une collection en Espagne

30 / 50 €



### Lot n°73

Assiette en porcelaine et émaux de la famille rose à décor floral avec criquets. CHINE, XVIIIe siècle. D : 22,8 cm (égrenures). Provenance : Une collection en Espagne

20 / 30 €



### Lot n°74

Assiette en porcelaine et émaux bleu et or à décor floral. CHINE, Compagnie des Indes, XVIIIe siècle. D : 22,5 cm (éclats, percé sur l'aile). Provenance : Une collection en Espagne

10 / 20 €



## Art d'Asie du 26 novembre à 13h



### Lot n°75

(4) Quatre assiettes creuses en porcelaine Imari. CHINE, XVIIIe siècle. D : 22 cm (chaque) (une assiette avec manque et accident, défauts de cuisson, fêlures). Provenance : Une collection en Espagne

70 / 100 €



### Lot n°76

(2) Deux assiettes en porcelaine Imari avec armoiries sur l'aile. CHINE, XVIIIe siècle. D : 22 et 21,8 cm (égrenures). Provenance : Une collection en Espagne

150 / 200 €



### Lot n°77

(2) Paire d'assiettes en porcelaine Imari décor de volatiles et pavillon. CHINE, XVIIIe siècle. D : 22,5 cm (chaque) (égrenures, une assiette cassée et recollée). Provenance : Une collection en Espagne

30 / 50 €



### Lot n°78

(2) Paire d'assiettes en porcelaine Imari décor de volatiles et pavillon. CHINE, XVIIIe siècle. D : 22,3 cm (chaque) (égrenures, une assiette cassée et recollée). Provenance : Une collection en Espagne

30 / 50 €



### Lot n°79

(3) Trois assiettes en porcelaine à décor floral bleu blanc. CHINE, Compagnie des Indes, XVIIIe siècle. D : 23 ; 23 ; 22,7 cm (égrenures, fêlures). Provenance : Une collection en Espagne

30 / 50 €

## Art d'Asie du 26 novembre à 13h



### Lot n°80

(4) Quatre assiettes en porcelaine Imari, dont trois creuses. CHINE, XVIIIe siècle. D : 25 ; 22,7 ; 22,5 ; 20,9 cm (égrenures, fêlures pour certaines). Provenance : Une collection en Espagne

60 / 80 €



### Lot n°81

Assiette à bords chantournés en porcelaine et émaux de la famille rose. CHINE, XVIIIe siècle. D : 23 cm (éclats, fêlure). Provenance : Une collection en Espagne

20 / 30 €



### Lot n°82

(5) Cinq assiettes en porcelaine Imari. CHINE, XVIIIe siècle. D : 26 ; 25 ; 22,5 ; 21,5 cm (égrenures, fêlures pour certaines). Provenance : Une collection en Espagne

80 / 100 €



### Lot n°83

(4) Quatre assiettes en porcelaine Imari, dont deux creuses. CHINE, XVIIIe siècle. D : 23,3 ; 22,8 ; 22,7 ; 22,7 cm (fêlures, égrenures, une assiette recollée). Provenance : Une collection en Espagne

60 / 80 €



### Lot n°84

(4) Quatre assiettes en porcelaine Imari, dont trois creuses. CHINE et JAPON, XVIIIe-XIXe siècles. D : 26,4 ; 22,7 ; 22 ; 22 cm (égrenures, fêlures pour certaines). Provenance : Une collection en Espagne

60 / 80 €

## Art d'Asie du 26 novembre à 13h



### Lot n°85

Vase de forme "fanghu" en porcelaine émaillée rouge et bleu flammée, les anses de forme tubulaire. Il porte la marque à six caractères en zhuanhu de Qianlong sous la base. CHINE, époque Qianlong (1736-1795). H : 31,5 cm. Provenance :- Collection Monaco

3000 / 5000 €



### Lot n°86

(2) Très rare paire de fauteuils en bois laqué "qianjin" et "tianqi".

Les assises de forme ovale reposant sur quatre pieds légèrement enroulés vers l'intérieur, le dossier relié aux accotoirs, l'ensemble composé d'un décor ajouré prenant la forme de têtes de ruyi entrelacées. L'ensemble orné d'un délicat décor en noir, ocre et vert sur fond brun dit laque "tianqi" et incisé et réhaussé à l'or, technique dite "qianjin", présentant un décor de rinceaux de lotus et chauves-souris sur les bordures, un décor symétrique de deux dragons monogriffes affrontés autour d'une fleur d'un motif de ruyi au centre et lotus sur un fond de rinceaux de lotus sur l'assise, une frise de grecques sur le dessous. CHINE, XVIIIe siècle. (Quelques usures et sauts de laques, gerces et fentes dans le bois, légères restaurations)

Hauteur : 75 cm. Largeur : 50 cm. Profondeur : 40 cm

Provenance : Ancienne collection privée américaine du sud de la France.

Comparatifs :- Une paire de fauteuils similaire illustrée dans Victoria and Albert Museum, London, illustré par Craig Clunas, Chinese Furniture, London, 1988, pl. 23.

Un fauteuil de forme similaire présenté en vente chez Sotheby's le 6 novembre 2024 à Londres, lot n° 165.

7000 / 10000 €



### Lot n°87

\*Peinture l'encre et couleurs sur soie, figurant une élégante en train de peindre aperçue depuis une porte lune dans un jardin. Encadrée sous verre. CHINE, XVIIIe siècle. 28 x 28 cm (à vue, non décadrée). D : 23,5 cm (usures, restauration)

600 / 800 €



### Lot n°88

Cachet en stéatite claire sculptée, la pierre de ton blanc crème clair comprenant des inclusions blanches laiteuses. La prise finement sculptée et gravée prenant la forme d'un pic montagneux surmonté d'un personnage sur un rocher et de deux chèvres, la matrice de forme carrée comportant les quatre caractères "Tǐ dào cuì hán yǎng" (體道粹涵養) "l'essence de la moralité et de la culture de soi". Avec son coffret en forme de livre adapté portant une étiquette avec idiomme taoïste "Yù tǐ dào cuì chéng yǎng" (御體道粹丞養). CHINE, dynastie Qing. H : 7 ; L : 2,2 cm (quelques égrègues)

Provenance :

- Ancienne facture d'achat en date du 13 avril 1926 de la galerie Maiwo Tang & Company à Shanghai, objet décrit sous la dénomination suivante "No. 3 - Qing Chine-Lung general's cave stone body and essence nurturing seal (1735-1799)".

- Collection privée européenne.

6000 / 8000 €



### Lot n°89

Sujet en jade céladon représentant un bœuf allongé, la tête tournée vers son flanc, la pierre de ton céladon veinée de blanc. CHINE, dynastie Qing. Poids : 244 g environ. H : 4,5 ; L : 8 ; P : 6,5 cm. Provenance : Ancienne collection privée française.- Collection européenne.

3000 / 5000 €

## Art d'Asie du 26 novembre à 13h



### Lot n°90

Important sujet en jade gris partiellement infusé de rouille sculpté et figurant un lapin. CHINE, XIXe siècle. H : 14,5 ; L : 17 ; P : 6 cm (hors socle) (très légères égrenures)

100 / 150 €



### Lot n°91

Robe de cour (longpao) en soie brune brodée aux fils d'or, polychromes et d'argent de neuf dragons à cinq griffes figurés de face ou de profil pourchassant la perle sacrée parmi les nuées avec chauve-souris et autres symboles auspicioseux, au-dessus d'une bande de lishui couronnée de flots tumultueux d'où émergent les pics sacrés et des objets précieux. CHINE, fin dynastie Qing. H : 145 ; L : 220 cm (très bel état général de conservation)

3000 / 4000 €



### Lot n°92

Rare élément en bronze ciselé et doré figurant un dragon à cinq griffes debout sur un socle en forme de lotus. CHINE, XIXe siècle. Poids : 3738 Kg environ. H : 26 cm (petit manque, usures à la patine)

3000 / 4000 €



### Lot n°93

Vase de forme "meiping" en bronze, l'épaule agrémentée de deux qilong en relief. CHINE, XIXe siècle. Poids : 1783 g environ. H : 23 cm (restauration à la panse, usures)

100 / 150 €



### Lot n°94

Vase de forme "gu" en bronze. Inscription en sanskrit sur la panse. CHINE, XIXe siècle. Poids : 1210 g environ. H : 19 cm (petits chocs et usures)

50 / 100 €

## Art d'Asie du 26 novembre à 13h



### Lot n°95

Vase en bronze à patine médaille, la panse aplatie surmontée d'un long col tubulaire. Marque sous la base. CHINE ou JAPON, XIXe siècle. H : 15 cm (usures, marques du temps)

100 / 150 €



### Lot n°96

(2) Ensemble de deux vases de forme "gu" en bronze à patine brune. CHINE, XIXe siècle. Poids : 853 et 857 g environ. H : 18,5 et 17,5 cm (usures)

200 / 300 €



### Lot n°97

(2) Lot comprenant : Compte-goutte zoomorphe en bronze niellé d'argent reposant sur trois pieds. CHINE, XIXe siècle. Poids : 280 g environ. H : 5 ; L : 8,5 ; P : 5 cm (quelques usures et marque du temps). On y joint une tortue en bronze incrusté d'argent. CHINE, début du XXe siècle. H : 4,5 ; L : 10,5 ; P : 8 m (manque le petit sur le dos de la tortue, usures)

100 / 150 €



### Lot n°98

Brûle-parfum circulaire en bronze argenté tripode de forme "ding", un monogramme "S" gravé sur la panse. CHINE, XIXe siècle. Poids : 375 g environ. H : 7 ; D : 11,5 cm (usures)

100 / 150 €



### Lot n°99

Réchaud ouvert avec support et coupe en cuivre émaillé sur fond bleu à décor de branches de fleurs, caractères Shou et Shuangxi, bordure lancéolée dorée, intérieur turquoise orné de Shou et Wufu. CHINE, époque Jiaqing (1796-1820). H : 17 ; D : 16 cm (accidents, manques et usures). Note : revendu sur folle enchère

200 / 300 €

## Art d'Asie du 26 novembre à 13h



### Lot n°100

(2) Paire de pigeons en bronze doré et émaux cloisonnés polychromes, formant récipients, représentés perchés sur leur rocher, les ailes légèrement déployées. CHINE, époque Daoguang (1821-1850). H : 18 cm (chaque) (usures, petits chocs)

300 / 400 €



### Lot n°101

(2) Deux cailles en bronze doré et émaux cloisonnés polychromes formant brûle-parfums, les ailes amovibles formant les couvercles, l'une de couleur turquoise, l'autre de couleur blanche. CHINE, époque Daoguang (1821-1850). H : 13 cm (chaque) (usures, petits chocs)

200 / 300 €



### Lot n°102

(2) Paire de coqs en bronze et émaux cloisonnés polychromes formant brûle-parfums, les ailes et la queue amovibles formant les couvercles, les volatiles représentés la tête tournée vers l'arrière regardant leur petit. CHINE, fin du XIXe siècle. H : 15 cm (chaque) (usures, petits chocs)

200 / 300 €



### Lot n°103

(2) Paire de poussins en bronze et émaux cloisonnés polychromes formant brûle-parfums, les ailes amovibles formant les couvercles, de couleur turquoise et décor de motifs dans le goût archaïsant. CHINE, fin du XIXe siècle. H : 10 cm (chaque) (usures, petits chocs)

200 / 300 €



### Lot n°103 bis

Grand plat circulaire en bronze et émaux cloisonnés à décor de lotus et rinceaux feuillagés sur fond bleu entouré d'une frise de grecques, le revers émaillé de papillons, fleurs et ruyi stylisés. CHINE, seconde moitié du XIXe siècle. D : 39 cm (légères oxydations, usures et marques d'usage)

600 / 800 €

## Art d'Asie du 26 novembre à 13h



### Lot n°104

Important cache-pot polylobé en bronze et émaux cloisonnés à décor de fleurs et papillons sur fond noir et svastikas, une frise de ruyi au col et le dessous émaillé bleu. CHINE, XIXe siècle. H : 30 ; D : 52 cm (quelques très légers chocs, manques sous la base). On y joint un socle de présentation en bois

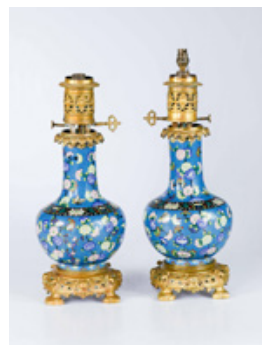
700 / 1000 €



### Lot n°104 bis

(2) Paire de grands cache-pots en bronze et émaux cloisonnés à décor de fleurs et papillons sur fond bleu et svastikas, une frise de ruyi au col, le dessous non émaillé. CHINE, XIXe siècle. H : 31 ; D : 36 cm (chaque) (quelques chocs sur les panses, usures)

200 / 300 €



### Lot n°105

(2) Paire de vases en bronze et émaux cloisonnés à décor de branches fleuries et papillons sur un fond bleu clair de svastika. Montés en lampe. CHINE, XIXe siècle. H : 41 cm (avec la monture)

150 / 200 €



### Lot n°106

Vase en bronze et émaux cloisonnés à décor de branches fleuries et volatiles sur un fond bleu clair de svastika. Monté en lampe. CHINE, XIXe siècle. H : 32 cm (avec la monture) (accidents, fond percé)

50 / 100 €



### Lot n°107

Boucle de ceinture en bronze doré et émaux cloisonnés polychromes à décor d'insectes et de fleurs sur fond turquoise. CHINE, XIXe siècle. 4 x 7,5 cm

150 / 200 €



### Lot n°108

Chaufferette en cuivre, le couvercle ajouré à motifs géométriques. Le corps niellé d'argent à décor de motifs floraux. CHINE, fin du XIXe siècle. H : 12 ; L : 13 ; P : 10,5 cm (usures, marque du temps, petits chocs)

150 / 200 €

## Art d'Asie du 26 novembre à 13h



### Lot n°109

Boite circulaire en laque rouge cinabre, le couvercle à décor en relief finement sculpté d'un sage et d'un serviteur sous un pin dans un paysage montagneux, le fond gravé de fins traits géométriques et svastikas. CHINE, XIXe siècle. H : 4,5 ; D : 9,5 cm (quelques manques et accidents)

200 / 300 €



### Lot n°110

Boite circulaire à compartiments en écaille, l'intérieur en laque rouge et or. CHINE, fin du XIXe siècle. H : 9,5 ; D : 20,8 cm (quelques gerces, légers manques et usures). Note : Spécimen en écaille de tortue marine Chelonioidea spp (I/A) pré-Convention, antérieur au 1er juillet 1947 et de ce fait conforme au Règlement CE 338/97 du 09/12/1996 art.2-Wmc. Pour une éventuelle exportation, il appartiendra au futur acquéreur de se renseigner, préalablement à tout achat, auprès des douanes du pays concerné, particulièrement s'il s'agit des Etats-Unis. Pour une sortie de l'UE, un CITES de ré-export sera nécessaire, celui-ci étant à la charge du futur acquéreur. Note : revendu sur folle enchère

100 / 200 €



### Lot n°111

(2) Rare paire de fauteuils en bois naturel sculpté, possiblement huanghuali, le dossier prenant la forme de fer à cheval et orné d'un dragon stylisé en léger relief. CHINE, XIXe siècle. H : 100 ; L : 67 ; P : 57 cm (chaque) (un accotoir à recoller, traces d'humidité, usures, marques d'usage et du temps)

1800 / 2200 €



### Lot n°112

(2) Paire de fauteuils en bois naturel sculpté, le dossier prenant la forme de fer à cheval et orné d'une pivoine en léger relief. CHINE, XIXe siècle. H : 83 ; L : 57,5 ; P : 45 cm (chaque) (traces d'humidité, usures, marques d'usage et du temps)

1200 / 1500 €



### Lot n°113

(2) Élégante paire de fauteuils à dossiers bas de forme Meiguiyi, dit fauteuil à la rose ou fauteuil de lettré, en bois foncé sculpté, le dossier ajouré orné de dragons stylisés ou qilong affrontés. CHINE, fin de la dynastie Qing. H : 100 ; L : 65 ; P : 60 cm (chaque) (traces d'humidité, usures, marques d'usage et du temps)

1000 / 1200 €



## Art d'Asie du 26 novembre à 13h



### Lot n°114

Guéridon en bois exotique de forme circulaire reposant sur six pieds. A décor richement sculpté et ajouré de branches de prunus fleuries et le plateau orné sur le pourtour d'emblèmes bouddhiques. CHINE, XIXe siècle. H : 70 ; D : 62 cm (quelques traces et marques d'usage, très légers manques)

300 / 500 €



### Lot n°115

(2) Élégante paire de cabinets en bois naturel foncé sculpté. En partie basse, ils s'ouvrent par deux portes, chacune ornée de chauve-souris parmi les nuages en léger relief. CHINE, fin de la dynastie Qing. H : 160 ; L : 78 ; P : 34 cm (chaque) (traces d'humidité, usures, marques d'usage et du temps)

1800 / 2200 €



### Lot n°116

(2) Élégante paire de cabinets en bois naturel foncé sculpté. En partie basse, ils s'ouvrent par deux portes, chacune ornée de dragons stylisés ou qilong affrontés. CHINE, fin de la dynastie Qing. H : 169 ; L : 90 ; P : 35 cm (chaque) (une charnière de porte accidentée, traces d'humidité, usures, marques d'usage et du temps)

1200 / 1500 €



### Lot n°117

Paravent à trois feuilles en cuir peint en polychromie dans le goût des productions de Coromandel. Il présente un décor de vases fleuris et objets mobiliers. TRAVAIL EUROPEEN du XIXe siècle, dans le goût de la CHINE. H : 143 ; L : 135 cm (manques, accidents, usures, possible remontage). Note : revendu sur folle enchère

500 / 700 €



### Lot n°118

Cadre en bois sculpté et ajouré, laqué et or. CHINE, Ningbo, XIXe siècle. 65 x 32 cm (quelques usures, éléments à refixer)

50 / 100 €

## Art d'Asie du 26 novembre à 13h



### Lot n°119

(2) Paire de panneaux en bois sculpté et ajouré à décor de dragon et phénix. CHINE, XIXe siècle. 27 x 61 cm (chaque) (manques, accidents)

50 / 100 €



### Lot n°120

Applique en bois sculpté, laqué rouge et doré prenant la forme d'une chouette, les ailes déployées sur fond de nuées, symbole de chance et de protection. CHINE du SUD, XXe siècle. H : 35 ; L : 63 ; P : 8 cm (petits manques et restaurations)

100 / 150 €



### Lot n°121

Très rare et important bassin en porcelaine et émaux de la famille rose à décor des Huit Immortels taoïstes, avec leurs attributs et accompagnés de leurs montures animalières. CHINE, époque Jiaqing (1796-1820). H : 44 ; D : 52 cm (quelques usures, très bel état général de conservation)

10000 / 12000 €



### Lot n°122

Important cache-pot en porcelaine bleu blanc à décor tournant de personnages se faisant face et surmontés d'une frise de ruyi. CHINE, époque Jiaqing (1796-1820). H : 35,5 ; D : 40,5 cm (quelques usures, très bel état général de conservation)

4000 / 6000 €



### Lot n°123

Vase en porcelaine en porcelaine à fond bleu poudré et décor à l'or de rinceaux de lotus, une frise de ruyi et de grecques à l'épaulement. Il porte une marque apocryphe Kangxi sous la base. CHINE, XIXe siècle. H : 24,5 cm (légères égrenures au col)

300 / 500 €

## Art d'Asie du 26 novembre à 13h



### Lot n°124

Petit vase balustre en porcelaine à fond noir poudré. Décor de fleurs et d'insectes, frise de grecques sur le col et frise de pétales au pied. CHINE, XIXe siècle. H : 22,5 cm (percé à l'électricité, usures)

150 / 200 €



### Lot n°125

Potiche couverte de forme balustre en porcelaine à décor en rouge de cuivre et en bleu de cobalt de chimères parmi les nuées. Double cercle bleu sous la base. CHINE, XIXe siècle. H : 51 cm (accidents et restaurations)

1000 / 1500 €



### Lot n°126

Grand vase de forme "gu" en porcelaine bleu blanc, la partie centrale renflée à décor de masques de taoïste, entre deux frises de feuilles de bananiers. CHINE, XIXe siècle. H : 41 cm (percé, égrenures)

1500 / 2000 €



### Lot n°127

Bol en porcelaine bleu blanc à décor d'immortels dans un paysage. Marque apocryphe Qianlong sous la base. CHINE, XIXe siècle. H : 6,7 ; D : 16 cm (deux éclats à la lèvre)

100 / 150 €



### Lot n°128

Pot à gingembre en porcelaine bleu blanc à décor de dragons s'affrontant autour de la perle sacrée parmi les nuées. Double cercle bleu sous la base. CHINE, XIXe siècle. H : 13 cm (manque le couvercle, très légère égrenure au talon)

100 / 150 €

## Art d'Asie du 26 novembre à 13h



### Lot n°129

(2) Paire de vases balustre en porcelaine bleu blanc à décor de phénix parmi rochers fleuris en réserve polylobée sur fond de rinceaux de lotus. Monture en bronze ciselé et doré. CHINE, XIXe siècle. H : 23 cm (quelques très légers défauts de cuisson)

500 / 600 €



### Lot n°130

Vase couvert, anciennement monté en lampe, en porcelaine émaillée bleu blanc à décor de fleurs de prunus. Marque apocryphe Kangxi sous la base. H : 25 cm (le couvercle collé, percé au col et à la base)

100 / 150 €



### Lot n°131

Assiette en porcelaine bleu blanc à décor de pagodes. CHINE, XIXe siècle. D : 22 cm (accident et restauration à l'aile). Provenance : Collection d'un gentleman suédois membre de l' OCS (Oriental Ceramic Society) London

30 / 50 €



### Lot n°132

(2) Paire de grands plats circulaires en porcelaine bleu blanc à décor de paysages lacustres. CHINE, pour le Vietnam, seconde moitié du XIXe siècle. D : 38 cm (chaque) (accidents à l'aile pour l'un des plats, quelques égrenures pour le deuxième, quelques défauts de cuisson)

100 / 150 €



### Lot n°133

Grand vase balustre en porcelaine et émaux polychromes dans le style de la famille verte à décor de scènes de bataille dans un paysage, le col orné d'anses en forme de têtes de lion retenant des anneaux. CHINE, XIXe siècle. H : 61,5 cm (très légers défauts de cuisson et petits sauts d'émail)

500 / 700 €

## Art d'Asie du 26 novembre à 13h



### Lot n°133 bis

(2) Ensemble comprenant une verseuse et une coupelle en porcelaine et émaux dans le style de la famille verte. CHINE, Canton, fin du XIXe siècle. H verseuse : 11 cm. D coupelle : 15,5 cm (usures)

100 / 150 €



### Lot n°134

Grand vase de forme balustre en porcelaine et émaux dans le style de la famille verte à décor de chimères et de symboles auspicioeux. CHINE, XIXe siècle. H : 60,5 cm (fond percé)

400 / 600 €



### Lot n°135

(2) Paire d'assiettes en porcelaine et émaux polychromes à décor d'un lettré debout avec son jeune serviteur portant des rouleaux sur son dos, au côté de son âne, dans un paysage de rochers et de fleurs sous la lune. Sur l'aile, un treillis vert et quatre réserves avec des objets précieux. CHINE, XIXe siècle. D : 23 cm (chaque)

200 / 300 €



### Lot n°136

(2) Paire d'assiettes creuses en porcelaine et émaux polychromes à décor d'un lettré devant sa table, un serviteur lui présentant un canard. Sur l'aile, quatre réserves avec décor floral, d'insectes et d'oiseaux. CHINE, XIXe siècle. D : 23,2 et 22,5 cm (égrenures en bordure)

200 / 300 €



### Lot n°137

Sujet en porcelaine émaillée blanc, brun et vert figurant un héron debout sur un rocher, le plumage finement incisé. CHINE, fin du XIXe siècle ou début du XXe siècle. H : 44,5 cm (restauration au bec, légères égrenures)

200 / 300 €

## Art d'Asie du 26 novembre à 13h



### Lot n°138

(2) Paire de jarres en grès émaillé vert. CHINE, XIXe siècle. H : 22 cm (chaque)  
(égrenures, défauts de cuisson)

100 / 150 €



### Lot n°139

Jardinière à deux anses en grès émaillé de type "jun" à décor en relief de dragons s'affrontant. CHINE, XIXe siècle. H : 30 ; D : 43 cm (défauts de cuisson, légères égrenures)

400 / 500 €



### Lot n°140

Petit vase de forme pansu, le col évasé, en porcelaine émaillée céladon. CHINE, XIXe siècle. H : 14,5 cm (percé, anciennement monté en lampe)

100 / 200 €



### Lot n°141

Bol en porcelaine à couverte céladon, la paroi moulée de pétales de lotus avec frise de lotus en fleurs. CHINE, XIXe siècle. H : 8,5 ; D : 21,5 cm (légères égrenures au talon, petits défauts de cuisson). On y joint un socle de présentation en bois

100 / 150 €



### Lot n°142

(2) Deux coupes sur talon en porcelaine céladon vert à décor floral moulé sous couverte. CHINE, XIXe siècle. D : 24 et 21 cm (très légères égrenures et défauts de cuisson)

200 / 300 €

## Art d'Asie du 26 novembre à 13h



### Lot n°143

Vase en porcelaine de forme "cong" émaillée turquoise à décor moulé de trigrammes Ba Gua. CHINE, XIXe siècle. H : 15,5 cm (fond percé, usures, légères égrenures)  
700 / 1000 €



### Lot n°144

Vase cornet "zun" en porcelaine et émaux polychromes à décor végétal et d'objets mobiliers en applique. CHINE, XIXe siècle. H : 39 cm (fond percé, défauts de cuisson, égrenures)  
200 / 300 €



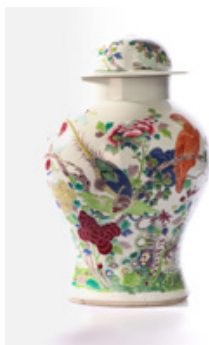
### Lot n°145

Grande assiette en porcelaine à décor d'une scène familiale. Décorée en bleu, rouge de fer, grisaille et doré, elle présente une scène centrale montrant le pressage des pommes ou la mouture du blé. Le père actionne l'outil tandis que sa femme alimente sous le regard bienveillant de leur fils, symbole du bonheur familial. Sur l'aile, un treillis bleu et quatre réserves avec des insectes. CHINE, XIXe siècle. D : 27,5 cm (égrenures)  
200 / 300 €



### Lot n°146

Vase rouleau en porcelaine et émaux polychromes à décor de volatiles dans un paysage sur fond bleu clair de lune, frise de ruyi à l'épaule et frise de grecques sur la lèvre du col. Marque apocryphe Kangxi sous la base. CHINE, XIXe siècle. H : 35 cm (quelques usures)  
600 / 800 €



### Lot n°147

Potiche couverte de forme balustre en porcelaine et émaux dans le style de la famille rose à décor de volatiles dans un paysage. Marque au double cercle bleu sous la base. CHINE, XIXe siècle. H : 32 cm (accident au col et à la prise du couvercle)  
200 / 300 €

## Art d'Asie du 26 novembre à 13h



### Lot n°148

Flacon tabatière de forme arrondie en porcelaine et émaux dans le style de la famille rose à décor de scènes de chasse impériale avec des étrangers. CHINE, marque et époque Daoguang (1821-1850). H : 5,7 cm (manque le bouchon, usures au niveau de la marque). Comparatif : Une tabatière identique présente dans les collections du Princeton University Art Museum sous la référence y1936-916

400 / 600 €



### Lot n°149

Flacon tabatière de forme hexagonale en verre peint à décor polychrome d'une jeune femme sur un pousse-pousse. Marque Daoguang à quatre caractères en rouge sous la base. CHINE, XIXe siècle. H : 7,8 cm (très légères usures, le bouchon et la cuillère manquants)

400 / 500 €



### Lot n°150

Flacon tabatière en ambre orangée sculptée à motif d'une pêche de longévité avec main de Bouddha et singe. CHINE, XIXe siècle. Poids brut : 53 g environ. H : 6,5 ; L : 7,3 ; P : 3,2 cm (égrenures, l'embout de la cuillère accidentée)

300 / 400 €



### Lot n°151

Bol en porcelaine et émaux dans le style de la famille rose à décor Wu Shuang Pu. CHINE, marque et époque Daoguang (1821-1850). H : 6,5 ; D : 17 cm (usures, cassé-recollé)

50 / 100 €



### Lot n°152

(3) Lot comprenant : Couvercle en porcelaine et émaux dans le style de la famille rose. Marque Xianfeng sous la base. CHINE, XIXe siècle. D : 13,2 cm.- Bol à thé en porcelaine à décor Wu Shuang Pu. Marque Daoguang sous la base. CHINE, XIXe siècle. H : 6 ; D : 10 cm (fêlures, éclat à la lèvre).- Coupelle en porcelaine bleu blanc à décor de vases. Marque Guangxu sous la base. CHINE, XIXe-XXe siècle. D : 13,6 cm (accidents et restaurations)

80 / 100 €



## Art d'Asie du 26 novembre à 13h



### Lot n°153

(2) Lot comprenant :- Bol en porcelaine émaillée à décor sur la paroi de tiges fleuries rayonnantes. CHINE, époque fin Guangxu (1875-1908) / Xuanton (1909-1911). H7 ; D : 16,7 cm.- Plat creux en porcelaine émaillée à décor de tiges fleuries rayonnantes autour d'un cercle central contenant un blason avec quatre caractères (fu, jian, guang et rao) et un soleil levant, qui sont les armes d'une entité administrative du sud de la Chine, le Fu Jian Guang Rao Nan Jiu dao, comprenant six villes dont Fu-Zhou, Jian-Chang, Guang-Xin et Rao-Zhou. Double cercle bleu sous la base. CHINE, époque fin Guangxu (1875-1908) / Xuanton (1909-1911). D : 26,6 cm (légère fêlure et léger éclat)

600 / 800 €



### Lot n°154

Porte-chapeau hexagonal ("maotong") en porcelaine et émaux dans le style de la famille rose à décor de personnages dans un paysage. CHINE, XIXe siècle. H : 32 cm (avec le socle). H : 28 cm (sans le socle) (quelques usures, légère fêlure sous la base)

200 / 300 €



### Lot n°155

Pot à gingembre couvert en porcelaine et émaux dans le style de la famille rose à décor de personnages sur une terrasse. Socle et couvercle en bois. CHINE, fin du XIXe siècle. H : 37,5 cm (avec le socle). H : 32 cm (sans le socle) (usures, très légères égrenures)

150 / 200 €



### Lot n°156

Bassin en porcelaine et émaux dans le style de la famille rose à décor dans un médaillon central d'une beauté avec son jeune serviteur, entouré sur le pourtour d'une frise de personnages sur des terrasses. Au revers, motifs de bambous émaillés corail. CHINE, XIXe siècle. H : 11,5 ; D : 33,5 cm (quelques égrenures en bordure). Provenance : Collection d'un gentleman suédois membre de l' OCS (Oriental Ceramic Society) London

200 / 300 €



### Lot n°157

Belle théière en porcelaine et émaux dans le style de la famille rose à décor de fleurs, insectes et scènes animées de personnages, la prise en forme de fruit et l'anse tressée. CHINE, Canton, XIXe siècle. H : 16 ; L : 23 cm (très légères égrenures, usures).

300 / 400 €

## Art d'Asie du 26 novembre à 13h



### Lot n°158

Théière à panse côtelée en porcelaine et émaux dans le style de la famille rose à décor toutes faces de personnages dans des paysages. CHINE, fin du XIXe siècle. H : 12,5 ; L : 16 ; P : 12,5 cm (accident au niveau du bec, quelques usures)

80 / 120 €



### Lot n°159

Plat creux en porcelaine et émaux dans le style de la famille rose à décor de coqs parmi les fleurs, l'aile ornée d'une frise de ruyi. CHINE, XIXe siècle. D : 29,5 cm (usures, fêlure)

100 / 150 €



### Lot n°160

Rare vase de forme balustre en porcelaine et émaux polychromes dans le style de la famille rose à décor de personnages, les deux anses en forme de qilong stylisés. Signé Cheng YUTING (actif 1878-1894) avec deux cachets rouges, inscriptions. Marque apocryphe Qianlong sous la base. CHINE, fin dynastie Qing. H : 39 cm (quelques usures)

6000 / 8000 €



### Lot n°161

Vase de section quadrangulaire en porcelaine à décor en émaux Qianjiang Cai, à décor polychrome d'oiseau et de fleurs (dit "Niao Hua"), d'un poème et d'un paysage montagneux. Marque sous la base. CHINE, fin du XIXe siècle. H : 39 cm (usures, fond percé, quelques défauts de cuisson)

1500 / 2000 €



### Lot n°162

Pot couvert en forme de tabouret miniature en porcelaine à décor en émaux Qianjiang Cai d'une jeune femme dans un paysage, idéogrammes et poème. Marque sous la base. CHINE, fin du XIXe siècle. H : 17 ; D : 16,5 cm (usures, légère fêlure dans le couvercle, micro égrenures)

500 / 700 €

## Art d'Asie du 26 novembre à 13h



### Lot n°163

Coupelle en porcelaine à décor en rouge de fer de dragons et phénix autour de la perle sacrée. CHINE, marque et époque Guangxu (1875-1908). D : 13,2 cm (très légères usures)

200 / 300 €



### Lot n°164

(7) Ensemble comprenant quatre tasses et trois sous-tasses en porcelaine à décor dit mille fleurs, les montures présumées en argent bas titre. CHINE, marque et époque Guangxu (1875-1908). H tasses : 5,8 cm (chaque). D sous-tasses : 14 cm (chaque) (une tasse avec fêlure et éclat)

100 / 150 €



### Lot n°165

Porte-pinceau bitong en porcelaine monochrome jaune à décor moulé de trois chimères jouant avec une balle de brocart, l'intérieur et la base à glaçure blanc. Travail dans le style de Wang Bingrong mais non signé. CHINE, fin du XIXe siècle. H : 12 cm (petits défauts de cuisson, restauration à la balle, manque un œil)

700 / 900 €



### Lot n°166

(5) Lot comprenant :- Bol en porcelaine Imari. JAPON, XIXe siècle. H : 7 ; D : 15 cm (égrenures à la lèvre).- Coupelle de forme hexagonale en porcelaine Imari. JAPON, XIXe siècle. D : 18 cm (usures, égrenures).- Vase balustre à col étroit en porcelaine de Kutani à décor de paniers fleuris et samourais en réserve. JAPON, XIXe siècle. H : 24 cm (usures).- Coupelle en porcelaine à décor floral polychrome. CHINE, XIXe siècle. D : 10,3 cm (fêlures, égrenures).- Coupelle en porcelaine et émaux polychromes à décor de Shoulao tenant la pêche d'immortalité sous un pin de longévité. Marque à cinq caractères sous la base. CHINE, XXe siècle. D : 14,7 cm (fêlure)

100 / 150 €



### Lot n°167

Vase miniature de forme pansue à long col en porcelaine émaillée à décor naturaliste polychrome sur fond brun. CHINE ou JAPON, XIXe siècle. H : 9,8 cm (micro égrenure au col)

100 / 150 €

## Art d'Asie du 26 novembre à 13h



### Lot n°168

Vase rouleau en porcelaine à décor polychrome de dragons à quatre griffes parmi les nuées sur fond jaune. CHINE, époque Guangxu (1875-1908). H : 35 cm (accidents au col et au talon, fond percé, sauts d'émail, usures)

100 / 150 €



### Lot n°169

(2) Ensemble de deux vases en porcelaine émaillée trois couleurs dite "sancai" à décor pour l'un de dragons affrontés parmi des rinceaux de lotus avec frises de ruyi et feuilles de bananiers remontant sur le col, à décor pour l'autre de masques de taotie et divers motifs de style archaïque avec feuilles de bananiers remontant sur le col. Une marque Chenghua à six caractères incisée sous la base du plus grand vase. CHINE, fin du XIXe siècle. H : 46 et 44 cm (le col du plus grand vase avec fêlure et restauration)

300 / 400 €



### Lot n°170

(2) Importante paire de cache-pots en grès émaillé beige craquelé à décor en bleu de deux dragons affrontés parmi les pivoines fleuries. CHINE, Nankin, vers 1880-1900. H : 55 ; D : 63 cm (chaque) (fonds percés, très légers défauts de cuisson, très bel état général de conservation)

10000 / 15000 €



### Lot n°171

(2) Paire de vases rouleau en grès émaillé polychrome à décor de scènes de bataille sur fond d'un paysage montagneux, la monture en bronze (non démontée). CHINE, Nankin, vers 1880-1900. H totale : 37,5 cm (chaque) (un col accidenté)

100 / 150 €



### Lot n°172

Grand vase en grès émaillé polychrome à décor de scènes de bataille sur fond d'un paysage montagneux, le col orné d'anses en forme de têtes de lions retenant des anneaux. Marque apocryphe sous la base. Monture en bronze, anciennement monté en lampe. CHINE, Nankin, vers 1880-1900. H : 50,5 cm (fêlure, percé)

100 / 150 €

## Art d'Asie du 26 novembre à 13h



### Lot n°173

Vase rouleau en porcelaine craquelée beige à décor émaillé bleu de chimères jouant avec une balle de brocart dans les nuées. CHINE, vers 1900. H : 42,5 cm (manque le fond)

50 / 80 €



### Lot n°174

Grenouille reposant sur un rocher en grès émaillé polychrome. Cachet estampé dessous. CHINE, vers 1880-1900. H : 18,5 ; L : 22 ; P : 18 cm (légers manques)

100 / 150 €



### Lot n°174 bis

Vase de forme bouteille en porcelaine émaillée rouge sang-de-bœuf. CHINE, fin du XIXe siècle. H : 24,5 cm

100 / 150 €



### Lot n°175

Petit brûle-parfum tripode couvert en agate sculptée présentant un décor de rangées de pétales sur la panse et sur le couvercle. CHINE, XIXe siècle. H : 10 cm (petits accidents et défauts)

300 / 400 €



### Lot n°176

\*CHINE, XIXe siècle. Aquarelle sur papier figurant fleurs, insectes et papillons. Avec sceaux et cachets. Encadrée sous verre. 30 x 24,5 cm (à vue, non décastrée) (tache)

300 / 500 €

## Art d'Asie du 26 novembre à 13h



### Lot n°177

Loupe dans une monture en vermeil à décor de trois chauve-souris, de rinceaux et symboles de longévité Shou. Prise formée d'une épingle en jade poli. Cerclage rehaussé de cabochons de pierres de couleur. CHINE, fin du XIXe siècle. L : 22 cm (petit accident à la prise)

300 / 400 €



### Lot n°178

Godet à eau en forme de pêche en stéatite. CHINE, vers 1900. H : 4 ; L : 9 ; P : 7 cm (légères égrenures). Note : revendu sur folle enchère

100 / 150 €



### Lot n°179

Godet à eau en jade à décor sculpté d'un singe et de branches feuillagées avec fruits. CHINE, XXe siècle. H : 9 cm

70 / 100 €



### Lot n°180

Coupe rince-pinceaux en jade sculpté en léger relief d'un jeune garçon et d'une tige feuillue. Inscriptions gravées. CHINE, vers 1900. H : 6,5 ; L : 15 ; P : 8 cm

300 / 400 €



### Lot n°181

Boîte de forme lenticulaire en jadéite à décor gravé d'un dragon parmi les nuées au-dessus des flots. CHINE, début du XXe siècle. H : 3 ; D : 5 cm (très légères égrenures, fêlure dans le couvercle ?)

100 / 150 €

## Art d'Asie du 26 novembre à 13h



### Lot n°182

Coupe en jade veiné de forme rectangulaire, avec son socle en bois. CHINE, début du XXe siècle. H : 5 ; L : 13,4 ; P : 9,6 cm (dimensions avec socle) (usures)

100 / 200 €



### Lot n°183

Rocher en jade à décor sculpté d'un sage et son serviteur près d'une grotte sous un arbre. Le revers est gravé d'une inscription. CHINE, XXe siècle. Support en bois. H : 18 ; L : 15 ; P : 9 cm (dimensions avec le socle collé au sujet)

150 / 200 €



### Lot n°184

Groupe en stéatite brun rouge à décor sculpté d'un Shou-lao tenant la pêche de longévité et d'un serviteur. CHINE, XXe siècle. H : 10 ; L : 3,8 ; P : 1,5 cm (très légères égrénures)

100 / 150 €



### Lot n°185

Brûle-parfum tripode en serpentine, soutenu par trois pieds en forme de tête d'éléphant et décoré en relief de trois volatiles sur la panse. CHINE, XXe siècle. H : 12,5 cm (avec le socle). D : 10,5 cm (très légères égrénures, le couvercle manquant)

400 / 500 €



### Lot n°185 bis

(2) Ensemble comprenant :- Une boîte couverte en serpentine prenant la forme d'un dragon surmonté d'une tortue. CHINE, XXe siècle. H : 7 ; L : 19 cm (hors socle) (petits accidents et restaurations).- Un vase couvert en pierre dure verte à décor en léger relief de dragon qilong, le col rehaussé de deux anses à anneaux mobiles. CHINE, XXe siècle. H : 14,5 cm (hors socle) (petits accidents et restaurations)

100 / 150 €

## Art d'Asie du 26 novembre à 13h



### Lot n°186

Rince-pinceaux en cristal de roche fumé à décor en relief de loir dans les vignes. CHINE, début du XXe siècle. H : 3,5 ; L : 12 ; P : 9,5 cm (accidents, éclat sur une feuille).

50 / 100 €



### Lot n°187

Groupe en agate sculptée représentant les frères Ho Ho et un éléphant debout sur les postérieurs. CHINE, XXe siècle. H : 13 cm (très légères égrenures)

100 / 150 €



### Lot n°188

Groupe en corail\* orangé dit "peau d'ange" sculpté d'un personnage surmontant une chimère. CHINE, XXe siècle. Poids brut : 64 g environ. H : 11 cm (sans le socle) (léger accident et manque sur une branche). Corail rouge (*Corallium* spp) (*Corallidae* spp) (NR). Spécimen non repris à la Convention de Washington (CITES) ni au titre du Règlement CE 338/97 du 09/12/1996, ni au Code de l'environnement français

200 / 300 €



### Lot n°189

(2) Paire de vases en bronze et émaux cloisonnés à décor floral et de papillons sur fond bleu. Chine, XXe siècle. H : 20,5 cm (chaque)

150 / 200 €



### Lot n°190

Vase "jue" de style archaïque en bronze à patine dorée à décor incisé et inscriptions, les anses en forme de poissons. CHINE, XXe siècle. Poids : 955 g environ. H : 26,5 ; L : 18,5 ; P : 15,5 cm

100 / 150 €



## Art d'Asie du 26 novembre à 13h



### Lot n°191

Cloche en bronze campaniforme, la partie basse festonnée, la prise en forme de deux qilong accolés, à décor sur deux registres de dragons s'affrontant autour de la perle sacrée parmi les nuées au-dessus des flots, et d'une inscription auspiciouse. Marque apocryphe Wanli en partie supérieure. CHINE, vers 1900. Poids : 1949 g environ. H : 24 cm

200 / 300 €



### Lot n°191 bis

Important groupe en porcelaine et émaux dans le style de la famille rose représentant une divinité (Nezha ?) les cheveux coiffés avec deux chignons sur la tête, tenant un sac et chevauchant un dragon à cinq griffes sur les flots. CHINE, vers 1900. H : 43 ; L : 26 ; P : 20 cm (légers accidents)

200 / 300 €



### Lot n°192

Vase en porcelaine à décor tapissant émaillé corail sur fond blanc de caractères shou stylisés parmi des rinceaux de lotus et motifs auspiciens CHINE, vers 1900. H : 36 cm (col coupé, usures)

80 / 120 €



### Lot n°193

Vase de forme yen yen en porcelaine à décor tapissant émaillé corail sur fond blanc de caractères shou stylisés parmi des rinceaux de lotus et motifs auspiciens CHINE, vers 1900. H : 41 cm (usures)

200 / 300 €



### Lot n°194

Vasque à poissons en porcelaine et émaux dans le style de la famille rose à décor de scènes de palais. CHINE, début du XXe siècle. H : 27 ; D : 30 cm

100 / 150 €

## Art d'Asie du 26 novembre à 13h



### Lot n°195

Vase balustre en porcelaine et émaux dans le style de la famille rose à décor d'objets mobiliers et motifs de bon augure, l'ouverture et l'épaule soulignés d'une frise de têtes de ruyi. CHINE, vers 1900. H : 45 cm (usures, fêlures sous la base)

100 / 150 €



### Lot n°196

Vase balustre en porcelaine et émaux polychromes à décor de jeunes femmes et d'un daim dans un paysage. CHINE, début du XXe siècle. H : 58,5 cm (quelques usures, micro fêlure)

200 / 300 €



### Lot n°197

(3) Ensemble comprenant trois potiches couvertes en porcelaine et émaux dans le style de la famille rose à décor floral et d'oiseaux, avec calligraphies. CHINE, fin du XIXe ou début du XXe siècle. H : 40, 30 et 29 cm (quelques égrenures, usures, fêlure sous l'une)

400 / 500 €



### Lot n°197 bis

(2) Deux jarres couvertes en porcelaine et émaux dans le style de la famille rose à décor de jeunes femmes dans un jardin et parmi des nuages ruyi, inscriptions. Couvercle en bois. Marque sous les bases. CHINE, vers 1900. H : 30 cm (chaque, hors socle) (usures, très légères égrenures et défauts de cuissons)

300 / 400 €



### Lot n°198

Jarre couverte en porcelaine et émaux dans le style de la famille rose à décor d'une vase et d'une vaisselle archaïsante avec fleurs et inscriptions. Couvercle en bois. CHINE, vers 1900. H : 31 cm (usures, très légères égrenures)

150 / 200 €

## Art d'Asie du 26 novembre à 13h



### Lot n°199

Jarre couverte en porcelaine et émaux dans le style de la famille rose à décor de jeunes femmes dans un jardin et inscriptions. Couvercle en bois. CHINE, vers 1900. H : 30 cm (usures, très légères égrenures et défauts de cuissons)

200 / 300 €



### Lot n°200

Jarre couverte en porcelaine et émaux dans le style de la famille rose à décor de jeunes femmes sur une terrasse et inscriptions. Couvercle en bois. CHINE, vers 1900. H : 31,5 cm (usures, très légères égrenures et défauts de cuissons)

200 / 300 €



### Lot n°201

Pot couvert en porcelaine à décor en émaux polychromes de deux jeunes femmes dans un jardin. Marque apocryphe Qianlong sous la base. CHINE, XXe siècle. H : 14,5 cm (accident sur la panse). Note : revendu sur folle enchère

30 / 50 €



### Lot n°202

Importante théière en porcelaine à décor polychrome d'un couple de paons parmi les pivoines et prunus, et d'un poème calligraphié. Elle porte un cachet d'atelier sous la base. CHINE, début du XXe siècle. H sans la anse : 19,5 ; L : 23 cm (quelques usures, petites égrenures très légères notamment au talon et à l'ouverture au niveau du col)

150 / 200 €



### Lot n°203

Vase de forme "tianqiuping" en porcelaine et émaux polychromes à décor de chauve-souris et svastikas dans des lotus et rinceaux sur fond bleu. Il porte une marque à quatre caractères "Ji-Qing-Tang Palace" sous la base. CHINE, probablement XXe siècle. H : 36,5 cm (quelques usures)

200 / 300 €

## Art d'Asie du 26 novembre à 13h



### Lot n°204

Statuette en porcelaine et émaux polychromes représentant Shoulao tenant un panier de pêches de longévité. CHINE, XXe siècle. H : 29,5 cm (quelques sauts d'émail et usures)

100 / 150 €



### Lot n°205

Importante statuette de Lu Xing, dieu du bonheur, en porcelaine émaillée polychrome. Il est représenté debout un sceptre ruyi. Deux cachets estampés au revers. CHINE, XXe siècle. H : 48 cm (usures, très légères égrenures)

100 / 150 €



### Lot n°206

(3) Suite de trois assiettes en grès émaillé craquelé à décor d'un cheval sous un saule dans un paysage, sur fond jaune, la bordure festonnée à décor de rinceaux et fleurs de lotus. CHINE, fin dynastie Qing. D : 20 cm (chaque) (une assiette avec fêlure, quelques usures)

200 / 300 €



### Lot n°207

(2) Paire de coupes en porcelaine monochrome verte. Marque Hongxian en rouge de fer sous la base. CHINE, Marque et époque Hongxian. D : 10 cm (chaque) (très légères égrenures au talon)

600 / 800 €



### Lot n°208

Vase balustre à section quadrangulaire en porcelaine et émaux polychromes dans le style de la famille rose à décor de Shoulao dans les nuées et d'une élégante aux attributs auspiciose dans un paysage le col à décor de fleurs et rinceaux de lotus sur fond jaune. Signé deux fois d'un cachet rouge. CHINE, période République (1912-1949). H : 27 cm (avec le socle). H : 24,8 cm (sans le socle)

300 / 500 €

## Art d'Asie du 26 novembre à 13h



### Lot n°209

(2) Paire de plaques verticales en porcelaine et émaux polychromes dans le style de la famille rose à décor d'oiseau branché. Poème et cachet rouge sur le côté pour chacune. Dans des encadrements en bois. CHINE, période République (1912-1949). 28 x 12 cm (chaque) (encadrements usagés)

200 / 300 €



### Lot n°210

Petite théière en porcelaine et émaux polychromes à décor de l'immortel Li Tieguai allongé le coude sur une calebasse (vieux mendiant boiteux à la canne). Inscription (poème) avec cachets rouges sur l'autre face. CHINE, période République (1912-1949). H : 11 ; L : 16 ; P : 8,5 cm (égrenures au couvercle et au talon)

300 / 400 €



### Lot n°211

Petit vase de forme double losange en porcelaine anciennement émaillée polychrome. Traces de signature et d'inscriptions. CHINE, période République (1912-1949). H : 15 cm (usures importantes)

200 / 300 €



### Lot n°212

Bol en porcelaine présentant un décor en grisaille et rouge de fer des Huit Immortels sur la paroi externe, une marque apocryphe Qianlong à six caractères en bleu de cobalt sous la base, l'intérieur et le fond émaillé turquoise. CHINE, Période République (1912-1949). H : 8 ; D : 17 cm (sauts d'émail à l'intérieur)

100 / 150 €



### Lot n°212 bis

Vase en porcelaine et émaux dans le style de la famille rose à décor d'un dignitaire accompagné de deux serviteurs. Marque apocryphe Qianlong sous la base. CHINE, période République (1912-1949). H : 23,5 cm

200 / 300 €

## Art d'Asie du 26 novembre à 13h



### Lot n°213

Coupe en porcelaine monochrome jaune. Marque de hall Tang Zhi à quatre caractères sous la base ("Hall of Savouring Benevolence"). CHINE, XXe siècle. D : 10 cm (égrenures au talon)

250 / 300 €



### Lot n°213 bis

Vase à anses tubulaires de section carrée en porcelaine bleu à décor floral, le col souligné d'une frise de feuilles de bananiers stylisés et l'épaule d'une frise de ruyi. CHINE, XXe siècle. H : 27,5 cm (col coupé)

100 / 150 €



### Lot n°214

Plaque en porcelaine à décor en émaux polychromes de trois scènes en registres, un lettré accompagné d'un enfant en extérieur sur la plaque en partie centrale, la plaque inférieure à décor d'objets de lettré, la plaque supérieure à décor de personnages dans un paysage, encadrées par des frises de grecques. Encadrement en bois sculpté. CHINE, XXe siècle. 71 x 29 cm

200 / 300 €



### Lot n°215

(2) Deux peintures à l'encre et couleurs sur soie représentant des élégantes, l'une représentée debout avec un album, l'autre de dos assise sur un tabouret fumant l'opium. Inscriptions en haut à droite. CHINE, XIXe siècle. 29 x 20 cm (environ, chaque) (pliures, rousseurs)

150 / 200 €



### Lot n°216

(11) Ensemble de onze pages d'album, à l'encre et couleurs sur papier, représentant différents Luohan en positions de prières ou avec leurs attributs, sur fond noir. Chaque peinture comprenant un cachet dans le coin inférieur droit. CHINE, XIXe siècle. 24,7 x 21,6 cm (chaque)

800 / 1000 €

## Art d'Asie du 26 novembre à 13h



### Lot n°217

École Chinoise, début du XXe siècle. Vue d'une rue animée. Encre et couleurs sur papier. Signée "???" et cachet en bas à droite, encadrée sous verre. 45 x 60 cm (à vue, non décadrée) (tâches, pliures, déchirures)

50 / 100 €



### Lot n°218

École chinoise du XXe siècle. Peinture en lavis d'encre sur papier représentant huit crustacés. Trois cachets d'artiste accompagnés d'un poème et signé Zhi Weng. 57 x 96 cm (rousseurs)

100 / 150 €



### Lot n°219

Théière en grès de Yixing. Inscriptions calligraphiées sur la panse et frises de grecques. Cachets sous la base et dans le couvercle. CHINE, XXe siècle. H : 12 ; L : 18 ; P : 10 cm (usures)

100 / 150 €



### Lot n°220

Statuette de chimère en racine sculptée. Elle est représentée sur un socle, allongée jouant avec une balle de brocart, un personnage à ses côtés. CHINE, XIXe siècle. H totale : 15 ; L : 18 ; P : 16 cm (l'un des pieds recollé, socle restauré, usures, gerces)

300 / 400 €



### Lot n°221

(2) Porte-pinceaux "bitong" en bois sculpté en forme de section de tronc noueux à décor en haut relief de personnages dans un jardin sous des pins de longévité. CHINE, début du XXe siècle. H : 17,5 cm (gerces et très légers accidents). On y joint un couvercle en bois sculpté et ajouré. CHINE, début du XXe siècle. D : 13,5 cm (petits accidents et restauration)

100 / 150 €

## Art d'Asie du 26 novembre à 13h



### Lot n°222

Modèle de jonque d'apparat en bois sculpté et ajouré, laqué rouge et or. CHINE, Ningbo, vers 1900-1930. H: 43 ; L : 65 ; P : 22 cm (quelques accidents et manques, des éléments à recoller)

200 / 300 €



### Lot n°223

\*Cadenas en laiton doré, présentant un décor ciselé d'éléphant, dragons et objets mobiliers. CHINE, vers 1900. H : 17 cm

80 / 100 €



### Lot n°224

Cadenas en laiton doré, présentant un décor ciselé d'objets mobiliers et de fleurs. CHINE, vers 1900. L : 17 cm (incomplet, usures)

30 / 50 €



### Lot n°225

Coffret rectangulaire en métal argenté avec rehauts d'émail. Le couvercle à charnière est orné d'un symbole Shou de longévitité flanqué de quatre chauve-souris. CHINE, début du XXe siècle. H : 2,5 ; L : 11,5 ; P : 8,3 cm (usures)

150 / 200 €



### Lot n°226

Lampe de fumeur d'opium de forme hexagonale en cuivre émaillé polychrome à décor de pagodes. CHINE, XXe siècle. H : 11,8 cm (légers chocs)

200 / 300 €



## Art d'Asie du 26 novembre à 13h



### Lot n°227

Statuette de phénix en métal doré, filigrané et émaillé. Sur un socle en bois sculpté. CHINE, XXe siècle. H : 14,5 ; L : 17 ; P : 15 cm

100 / 150 €



### Lot n°227 bis

Porte-pinceaux "bitong" en bronze à décor d'une assemblée de sages sous des pins de longévité dans un paysage de montagne. Marque apocryphe Kangxi sous la base. CHINE, XXe siècle. Poids : 1700 g environ. H : 16,8 cm (quelques traces et marques d'usage)

100 / 150 €



### Lot n°228

(4) Ensemble de quatre panneaux en laque de type Coromandel à décor polychrome sur fond brun de personnages dans des paysages et sur des terrasses. Encadrements en bois naturel. Inscriptions et cachets rouges. CHINE, vers 1900. 138,5 x 37,5 cm (chaque) (quelques accidents et manques, autrefois probablement montés en paravent du fait de traces d'anciennes charnières)

700 / 1000 €



### Lot n°228 bis

(2) Paire de larges fauteuils en bois sculpté, le dossier incrusté de pierre de rêve. CHINE, XXe siècle. H : 97 ; L : 66 ; P : 57 cm (chaque) (marques d'usage, taches)

400 / 600 €



### Lot n°229

(2) Ensemble comprenant deux tapis en laine :- Tapis à fond rose, un décor de fleurs et rinceaux en camaïeu bleu. CHINE, XIXe siècle. 85 x 74 cm (quelques usures).- Tapis à fond orange orné au centre d'un médaillon avec dragon, la bordure bleue à décor alternant caractères Shou, chauves-souris et autres symboles auspiciose. CHINE, début du XXe siècle. 178 x 94 cm (usures, manques)

200 / 300 €

## Art d'Asie du 26 novembre à 13h



### Lot n°230

Grand châle de forme carrée en soie. Riche décor polychrome brodé de pivoines, pagodes et personnages sur fond beige. CHINE, vers 1900. 180 x 180 cm environ (en l'état, quelques accidents et taches)

200 / 300 €



### Lot n°231

Deux panneaux de forme rectangulaire en soie dorée brodée d'un couple de grues, faisan, papillons et motifs floraux divers. CHINE, vers 1900. 126 x 38 cm (chaque) (en l'état, usures, quelques accidents et taches)

100 / 150 €



### Lot n°232

(10) Bel ensemble de dix broderies sur soie. Motifs et formats divers : 2 grandes assises de canapé environ 60 x 180 cm (chaque), 6 assises de fauteuils environ 55 x 70 cm (2) / 60 x 50 cm (2) / 55 x 40 cm (2), 2 panneaux environ 130 x 58 cm (chaque). CHINE, vers 1900 (en l'état, quelques accidents, manques et usures sur certaines pièces)

300 / 500 €



### Lot n°233

Statuette de Yamantaka à trois têtes, six bras et quatre jambes en bronze doré. Elle est représentée debout en yab-yum avec sa parèdre féminine tenant ses attributs, en pratyalidhasana. SINO-TIBETAIN, XIXe siècle. Poids net : 1402 g environ. H : 16,5 cm (statuette seule). Socle moderne en bois rapporté (marques d'usage)

1000 / 1500 €



### Lot n°234

Statuette de Mahakala Panjarnata en bronze, debout sur un démon allongé sur un socle en forme de lotus. Il tient dans ses mains le vase kalasha, il est paré de riches bijoux et têtes de démons et serpents enlacés. Son front est orné du troisième œil, sa bouche entrouverte laisse apparaître ses crocs. SINO-TIBETAIN, XIXe siècle. Poids : 1028 g environ. H : 19 cm (marques d'usage)

300 / 500 €

## Art d'Asie du 26 novembre à 13h



### Lot n°235

\*Pochon en cuir et éléments métalliques ciselés, avec trois pierres en cabochon. TIBET, XIXe siècle. L : 12,5 cm (usures, oxydation)

60 / 80 €



### Lot n°236

Théière en cuivre rouge et argent repoussé, l'anse en forme de tête de dragon et le bec verseur en forme d'une gueule de Makara. TIBET, XIXe siècle. H : 24 ; L : 24 ; P : 19 cm (chocs)

100 / 150 €



### Lot n°237

(2) Deux coupes en ronce de bois et en métal paktong ou argent bas titre à décor de rinceaux fleuris et d'emblèmes bouddhiques. TIBET, vers 1900. H : 6 et 6,5 cm. D : 12 et 12,5 cm

100 / 150 €



### Lot n°238

\*(2) Ensemble de deux rares coffrets de forme rectangulaire, en bois sculpté et décor en incrustations de nacre à motif de losanges entourant des cartouches peuplés d'oiseaux et fleurs sur l'un, et de deux dragons sur l'autre, les fonds à décor de brocarts. INDONESIE, Jakarta (Batavia). XVIII/XIXe siècle. Époque des Indes Orientales Néerlandaises. H : 12 ; L : 27 ; P : 14 cm. H : 12 ; L : 30 ; P : 16 cm (accidents, manques)

1500 / 2000 €



### Lot n°239

(2) Paire de peintures sur soie de forme médaillon. L'une présente une scène de palais, l'autre une scène guerrière. SIAM, XIXe siècle. D : 42,5 cm (chaque). 62 x 61 cm (avec cadre) (sous verre, non décadrées) (usures, craquelures, petits manques)

900 / 1200 €

## Art d'Asie du 26 novembre à 13h



### Lot n°240

Poisson présumé en métal paktong ou argent bas titre, les nageoires et le corps articulés. ASIE DU SUD EST, début du XXe siècle. Poids : 630 g environ. L : 41 cm (usures)

150 / 200 €



### Lot n°241

Intéressante statuette de danseur de lakhon rhol dans le rôle du dieu singe, en bronze argenté, la base possiblement en argent bas-titre. CAMBODGE, vers 1900. Poids : 257 g environ. H : 12 cm

300 / 400 €



### Lot n°242

\*Gin COSTE-CRASNIER (1928-?). Portrait d'une femme cambodgienne- 1968. Huile sur toile. Signé et daté en bas à droite. 55 x 46,5 cm

250 / 300 €



### Lot n°243

Encre et couleurs sur soie figurant un dragon à cinq griffes évoluant autour de la perle sacrée. Inscriptions. VIETNAM, XIXe siècle. 31 x 41,5 cm (quelques rousseurs et pliures, contrecollé sur carton)

80 / 100 €



### Lot n°244

Sculpture en bois laqué et doré figurant un Bouddha représenté assis en padmasana, les mains jointes en dhyana mudra, représenté le visage serein, les yeux mi-clos, les cheveux en boucle surmontés de l'ushnisha. VIETNAM, XIXe siècle. H : 53 ; L : 40 ; P : 38 cm (fissures, petits manques et éclats)

600 / 800 €

## Art d'Asie du 26 novembre à 13h



### Lot n°245

\*Sujet en bois laqué et doré figurant un roi gardien debout vêtu d'une importante armure. Une main reposant sur une hanche, l'autre tenant un bâton de commandement. VIETNAM, XIXe siècle. H : 30 cm (usures et une restauration à l'écharpe)

600 / 800 €



### Lot n°246

Jarre à vin en grès porcelaineux à décor en bleu cobalt d'un dragon. Panse ovoïde, court col droit, lèvre carrée, bec verseur en S et anneaux à l'épaule. VIETNAM, XIXe siècle ou antérieur. H : 32,5 cm (quelques accidents, fêlures et restaurations). Référence : une jarre à vin du même modèle présentée comme COREE, XVIIIe siècle, vendue 1280 ? le 26 juin 2020 chez Boissinot Tailliez à Poitiers (lot 183)

100 / 150 €



### Lot n°247

(2) Paire de bouteilles couvertes de forme balustre à long col droit en porcelaine dite bleu de Hué à décor de dragon, qilin, phénix et tortue sur fond de nuages stylisés, le col souligné d'une frise de palmes. Monture en métal argenté. CHINE pour le VIETNAM, XIXe siècle. H : 23 cm (chaque) (léger accident à l'un des cols, petits défauts de cuisson). Note : une paire de bouteilles identiques présentées chez Sotheby's Paris le 16 décembre 2010 (lot 327). Note : revendu sur folle enchère

500 / 700 €



### Lot n°248

(2) Lot comprenant :- Crachoir en porcelaine bleu blanc à décor d'un paysage lacustre. CHINE, Compagnie des Indes, XVIIIe siècle. H : 8,5 ; D : 12 cm (très légères égrenures ou défauts de cuisson).- Coupelle en porcelaine bleu blanc à décor des sept sages dans la forêt de bambou. Inscriptions calligraphiées. Marque "Noi Phu" sous la base. CHINE, pour le Vietnam, XIXe siècle. D : 14,5 cm (fêlure, très légères égrenures)

200 / 300 €



### Lot n°249

Pipe à eau en porcelaine bleu de Hue à décor de dragons parmi les nuées sur fond beige craquelé. Monture en métal (non démontée). VIETNAM, XIXe siècle. H avec anse : 16 ; D : 9,5 cm

600 / 800 €

## Art d'Asie du 26 novembre à 13h



### Lot n°250

\*Petit bol en porcelaine à décor bleu blanc d'un musicien sur une barque dans un paysage lacustre. Une marque "Ngoan Ngoc" à deux caractères sous la base. VIETNAM, XIXe siècle. H : 5,5 ; D : 13,7 cm (éclats en bordure, fêlure en étoile sous la base)

120 / 150 €



### Lot n°251

(6) Plateau en bois sculpté et décor incrusté de nacre, le pourtour souligné d'une tige fleurie. On y joint 5 coupes en noix de coco sculptée d'idéogrammes, l'intérieur garni de fines coupes d'argent amovibles (poinçon). VIETNAM, vers 1900. 32,5 x 22,5 cm. H coupe : 4,5 ; D : 5,9 cm (chaque) (légers accidents)

150 / 200 €



### Lot n°252

Boite circulaire en bois de patine foncée incrusté de nacre à décor sur le couvercle d'une pagode et de personnages dans un paysage. Elle ouvre à un couvercle emboîtable, lequel dévoile un plateau compartimenté amovible. VIETNAM, vers 1900. H : 10,5 ; D : 22 cm (petits manques et accidents)

100 / 150 €



### Lot n°253

Petit plateau rectangulaire en bois de patine foncée incrusté de nacre à décor de motifs floraux et géométriques. VIETNAM, vers 1900. 18 x 19,5 cm (petits accidents, fond à recoller partiellement)

50 / 100 €



### Lot n°254

(2) Deux vases balustres pouvant former paire en bronze à décor incrusté de cuivre et argent représentant une suite de caractères de longévité "shou" en médaillons. VIETNAM, XIXe siècle. Poids : 1134 et 1238 g environ. H : 15 cm (chaque) (quelques usures et très légères marques, légère différence de modèle)

200 / 300 €

## Art d'Asie du 26 novembre à 13h



### Lot n°255

Brûle-parfum en bronze niellé d'argent, représentant un buffle sur lequel est assis un singe tenant une pêche de longévité, ce dernier formant le couvercle. VIETNAM, fin du XIXe siècle. H : 15,5 ; L : 16 ; P : 5 cm (quelques usures)

80 / 100 €



### Lot n°256

Belle boîte circulaire en argent présumé bas-titre à décor gravé de paysans dans la campagne. VIETNAM, vers 1900. Poids : 162 g environ. H : 4 ; D : 7,5 cm (très légers chocs)

150 / 200 €



### Lot n°257

Brûle-parfum circulaire et son socle en bronze à patine dorée à décor de racines et branches de bambou. VIETNAM, vers 1900. Poids : 3016 g environ. H : 19 ; L : 25 ; D : 20 cm (quelques usures)

150 / 200 €



### Lot n°258

\*(2) Paire de vases en bronze à décor incrusté de cuivre et argent de scènes animées dans des cartouches sur les panses, les prises formées de chimères. VIETNAM, XXe siècle. H : 30 cm (chaque) (usures)

600 / 800 €



### Lot n°259

\*Vase balustre en bronze à patine brune à décor incrusté de cuivre et argent représentant une suite de fleurs en médaillon. VIETNAM, XXe siècle. H : 23,5 cm (socle collé et accidenté)

300 / 500 €

## Art d'Asie du 26 novembre à 13h



### Lot n°260

Brûle-parfum tripode en métal paktong ou argent bas titre à décor de bambous et caractères Shou. VIETNAM, vers 1900. Poids brut : 120,5 g environ. H : 6,5 ; D : 7,3 cm

100 / 150 €



### Lot n°261

Importante sculpture en bronze à patine brune figurant un éléphant, la tête tournée. Il est présenté sur un socle en bois sculpté à la forme. VIETNAM, début du XXe siècle. H : 32 ; L : 49 ; P : 21 cm (dimensions hors socle) (quelques usures et marques, manque les défenses qui étaient probablement en ivoire)

1000 / 1500 €



### Lot n°262

Groupe en bois sculpté représentant un buffle couché, deux jeunes bouviers sur son dos. Présenté sur son socle en bois ajouré. VIETNAM, première moitié du XXe siècle. H : 24 ; L : 43 ; P : 20 cm (gerces, légers accidents). Note : revendu sur folle enchère

200 / 300 €



### Lot n°263

Statuette en grès émaillé polychrome figurant un dignitaire en pied richement vêtu et paré. VIETNAM, Cày Mai, XXe siècle. H : 43 cm (accidents et restaurations)

200 / 300 €



### Lot n°264

Verseuse ou théière en grès émaillé vert en forme d'idéogramme Phuc (bonheur), à décor de Shou Lao en médaillon sur la panse, le pourtour orné de branches de prunus en fleurs. VIETNAM, Biên Hoa, XXe siècle. H : 24 ; L : 21 ; P : 4,5 cm (très légère égrenure au bec)

100 / 150 €



## Art d'Asie du 26 novembre à 13h



### Lot n°265

(2) Deux appliques murales en terre beige émaillée à couverte polychrome figurant le général Phù Đổng Thiên Vương, héros légendaire juvénile galopant sur son cheval blanc, et un autre guerrier sur sa monture. Elles portent chacune une marque estampée en creux au dos. VIETNAM, Biên Hoa, vers 1940-1950. H : 32 ; L : 38 cm (chaque, environ) (très légères égrenures)

200 / 300 €



### Lot n°266

Vase de forme hu en grès émaillé polychrome à décor sur le pourtour de scènes animées de personnages, les prises en forme de têtes d'éléphants. VIETNAM, Biên-Hoa, milieu du XXe siècle. H : 34 cm

50 / 100 €



### Lot n°267

Statuette de cheval couché en grès émaillé polychrome. VIETNAM, dans le style de l'Ecole de Biên-Hoa, XXe siècle. H : 16 ; L : 27 ; P : 11 cm (légères égrenures)

30 / 50 €



### Lot n°268

Vase en grès émaillé polychrome, le corps cylindrique resserré à décor de vases fleuris. Marque sous la base. VIETNAM, Atelier de Than Lê, dans le style de Biên-Hoa, années 60. H : 22,5 cm

100 / 150 €



### Lot n°269

(2) Nguyen Thanh Lê (1919-2003), MAISON THÀNH LÊ. Lot comprenant :- Sculpture en bronze à patine brune figurant une maternité. Signé sous le socle en bois. H : 22 cm (quelques usures et marques).- Epreuve en terre cuite laquée figurant un cheval à l'arrêt. Signé sur la base. H : 29 ; L : 25 ; P : 12 cm (légers éclats et usures)

400 / 500 €

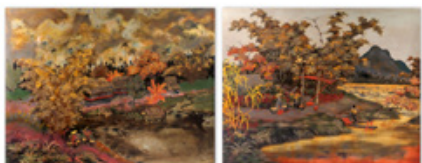
## Art d'Asie du 26 novembre à 13h



### Lot n°270

Statuette en bronze à patine brune figurant une femme debout, portant son enfant. VIETNAM, XXe siècle. H : 32,5 cm (usures)

200 / 300 €



### Lot n°271

(2) Nguyen Son (XXe siècle) Paysages du Tonkin. Deux panneaux en bois laqué polychrome, or et argent. L'un signé en bas à droite. 50 x 67 et 40 x 50 cm (très légers manques dans les angles, très bel état général). Provenance : Ancienne collection privée du Var (83)

3000 / 5000 €



### Lot n°272

\*BUI TAN HUNG (XXe siècle). La baie d'Halong. Panneau en bois laqué. Signé Bui Tân Hùng en bas à droite. Porte une étiquette au revers "offert à Jérôme Maguet par l'artiste". 44,5 x 34 cm (accidents, marques et usures)

1200 / 1500 €



### Lot n°273

Ecole vietnamienne du XXe siècle. Femmes voguant sur un sampan. Panneau en bois laqué. Signé "Chu Ky" en bas à droite. 70 x 50 cm (quelques petits éclats)

100 / 150 €



### Lot n°274

\*VIETNAM, XXe siècle. Poissons rouges. Panneau en bois laqué. 40,5 x 59,5 cm (accidents et marques)

150 / 200 €

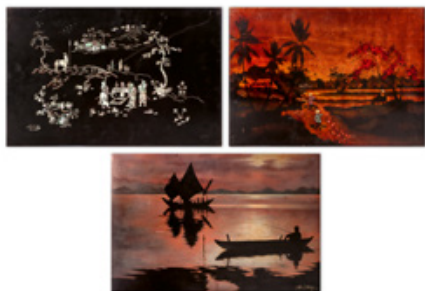
## Art d'Asie du 26 novembre à 13h



### Lot n°275

\*VIETNAM, XXe siècle. Paysans traversant la rivière. Panneau en bois laqué. 39,5 x 59,5 cm (accidents, marques et usures)

120 / 150 €



### Lot n°276

(3) Ensemble comprenant trois panneaux, deux en bois laqué polychrome (l'un signé Kim Sang ?), l'autre en bois incrusté de nacre signé Thanh Lê. Sujets divers. VIETNAM, XXe siècle. 40 x 60,5 ; 39 x 59 ; 39,5 x 60 cm (quelques éclats et manques)

100 / 150 €



### Lot n°277

\*VIETNAM, XXe siècle. Composition abstraite. Panneau en bois laqué polychrome. Signé "Ng Minh" en bas à droite. 61 x 90 cm (accidents, marques et usures). Note : revendu sur folle enchère

1200 / 1500 €



### Lot n°278

NGUYEN Bich Ngoc (née en 1937), Ecole vietnamienne. Nu féminin allongé. Encre noire sur papier. Signé et cachet en bas à droite. 39,5 x 60 cm

200 / 300 €



### Lot n°279

Coupe sur piedouche en porcelaine à décor floral en rouge de fer sur fond blanc. Monture en bronze de style rocaille XIXe. JAPON, XVIIIe siècle. H : 28 cm (accidents). Provenance : Une collection en Espagne

200 / 300 €

## Art d'Asie du 26 novembre à 13h



### Lot n°280

Vase cornet en porcelaine Imari. JAPON, XVIIIe siècle. H : 24 cm (chaque) (éclats au col, égrenures). Provenance : Une collection en Espagne  
30 / 50 €



### Lot n°281

Assiette creuse en porcelaine Imari. JAPON, fin XVIIIe ou début du XIXe siècle. D : 24 cm. Provenance : Une collection en Espagne  
30 / 50 €



### Lot n°282

Coupelle en porcelaine Imari. JAPON, XVIIIe siècle. D : 16 cm (importante fêlure traversante). Provenance : Une collection en Espagne  
10 / 20 €



### Lot n°283

Importante potiche couverte en terre cuite vernissée à décor floral. ITALIE, Piémont, XVIIIe siècle dans le goût du Japon. H : 55 cm (nombreux accidents et restaurations). Provenance : Une collection en Espagne  
150 / 200 €



### Lot n°284

Vase cornet en porcelaine Imari. Monture en bronze (à refixer). JAPON, XIXe siècle. H : 41 cm. Provenance : Une collection en Espagne  
150 / 200 €

## Art d'Asie du 26 novembre à 13h



### Lot n°285

(2) Deux grandes potiches couvertes en porcelaine Imari. JAPON, XIXe siècle. H : 58 et 55 cm (chaque) (accidents et restaurations, différences dans le modèle). Provenance : Une collection en Espagne

300 / 500 €



### Lot n°286

Importante coupe sur piédouche en porcelaine Imari. Monture en bronze avec prises en forme de mufles de lion. JAPON, XIXe siècle. H : 35,5 cm (accidents et restauration). Provenance : Une collection en Espagne

200 / 300 €



### Lot n°287

Coupe sur piédouche en porcelaine Imari. Monture en bronze à anses à la grecque. JAPON, XIXe siècle. H : 35 cm (accidents et restauration). Provenance : Une collection en Espagne

200 / 300 €



### Lot n°288

Coupe sur piédouche en porcelaine Imari. Monture en bronze à anses à la grecque. JAPON, XIXe siècle. H : 34,5 cm. Provenance : Une collection en Espagne

300 / 500 €



### Lot n°289

(2) Paire de coupes sur piédouche en porcelaine Imari. Monture en bronze à anses à la grecque. JAPON, XIXe siècle. H : 23 cm (chaque) (accidents, manques à l'une des coupes). Provenance : Une collection en Espagne

200 / 300 €

## Art d'Asie du 26 novembre à 13h



### Lot n°290

Coupe à panse godronnée sur piédouche en porcelaine à décor en émaux Kutani. Monture en bronze de style rocaille. JAPON, XIXe siècle. H : 25 cm. Provenance : Une collection en Espagne

200 / 300 €



### Lot n°291

(2) Paire de vases cornet en porcelaine Imari. Monture en bronze (à refixer). JAPON, XIXe siècle. H : 35,5 cm (chaque). Provenance : Une collection en Espagne

300 / 400 €



### Lot n°292

(2) Paire de vases cornet en porcelaine Imari. JAPON, XIXe siècle. H : 34,5 cm (chaque) (accidents, restaurations à l'un des vases). Provenance : Une collection en Espagne

80 / 120 €



### Lot n°293

(2) Paire de potiches couvertes en porcelaine Imari. JAPON, XIXe siècle. H : 41 cm (chaque) (usures, micro égrenures). Provenance : Une collection en Espagne

150 / 200 €



### Lot n°294

Large bol à panse godronnée en porcelaine Imari de Fukushima. Marque Fukushima-sei (???) sous la base. JAPON, XIXe siècle. H : 18 ; D : 42 cm (fêlures, usures). Provenance : Une collection en Espagne

300 / 400 €

## Art d'Asie du 26 novembre à 13h



### Lot n°295

Grande coupe décagonale à bord ajouré en porcelaine Imari. JAPON, XIXe siècle. D : 37 cm (accidents). Provenance : Une collection en Espagne  
100 / 150 €



### Lot n°296

Plat circulaire en porcelaine à décor bleu, rouge et or Imari d'un prunus en fleurs au centre. JAPON, XIXe siècle. D : 26,5 cm (légère fêlure, égrenures au talon)  
50 / 100 €



### Lot n°297

Plat creux en porcelaine Imari à décor de carpes. JAPON, XIXe siècle. D : 31,5 cm. Provenance : Une collection en Espagne  
30 / 50 €



### Lot n°298

Plat creux en porcelaine Imari. JAPON, XIXe siècle. D : 30,5 cm (fêlure). Provenance : Une collection en Espagne  
30 / 50 €



### Lot n°299

Saladier en porcelaine à décor en émaux Kutani. JAPON, XIXe siècle. H : 10 ; D : 23 cm (fêlures). Provenance : Une collection en Espagne  
30 / 50 €

## Art d'Asie du 26 novembre à 13h



### Lot n°300

Large bol à panse godronnée en porcelaine Imari. Marque sous la base. JAPON, XIXe siècle. H : 9 ; D : 20,5 cm (importantes restaurations). Provenance : Une collection en Espagne

20 / 30 €



### Lot n°301

(2) Paire de petits vases en porcelaine Imari. JAPON, XIXe siècle. H : 16 cm (chaque) (percés, accidentés). Provenance : Une collection en Espagne

20 / 30 €



### Lot n°302

Petit vase de forme pansue en porcelaine Imari. JAPON, XIXe siècle. H : 15,5 cm. Provenance : Une collection en Espagne

20 / 30 €



### Lot n°303

Petite coupe sur piédouche en porcelaine Imari. JAPON, XIXe siècle. H : 11,5 cm (importante restauration à la lèvre). Provenance : Une collection en Espagne

10 / 20 €



### Lot n°304

Bol en porcelaine Imari. JAPON, XIXe siècle. H : 7 ; D : 14 cm (importante fêlure avec éclat). Provenance : Une collection en Espagne

10 / 20 €



## Art d'Asie du 26 novembre à 13h



### Lot n°305

Boite couverte en porcelaine Imari. Marque sous la base. JAPON, XIXe siècle. H : 8 ; D : 14 cm (nombreuses restaurations). Provenance : Une collection en Espagne  
10 / 20 €



### Lot n°306

Petit pot couvert en porcelaine Imari. JAPON, XIXe siècle. H : 14 cm (égrenures, défauts de cuisson). Provenance : Une collection en Espagne  
10 / 20 €



### Lot n°307

Assiette en porcelaine Imari. JAPON, début du XIXe siècle. D : 24,2 cm. Provenance : Une collection en Espagne  
10 / 20 €



### Lot n°308

\*Petit brûle-parfum en faïence de Satsuma. La panse globulaire reposant sur trois pieds présentant un décor en émaux polychromes et rehauts d'or de bambous, chrysanthèmes et phénix en vol au-dessus des paulownias, sur un fond de motifs dits "shippo", le couvercle prenant la forme d'une fleur de chrysanthèmes aux pétales ajourés, le bouton de préhension reprenant ce motif, frises de grecques en bordure. Une marque "???" accompagnée d'un Shimazu Mon en bleu dit "gosu". JAPON, époque Edo, XIXe siècle. H : 12 ; D : 13 cm  
300 / 400 €



### Lot n°309

\*Coupe en faïence de Satsuma à paroi arrondie et bordure lobée prenant la forme d'une fleur de prunier, présentant un décor d'éventails et de fleurs. Une marque Gaho (??) accompagnée d'un Shimazu Mon en bleu dit "gosu" au-dessous. JAPON, époque Edo, XIXe siècle. H : 5,5 ; D : 18,5 cm  
300 / 400 €

## Art d'Asie du 26 novembre à 13h



### Lot n°310

Important vase de forme ovoïde en porcelaine à décor émaillé polychrome de dragons s'affrontant autour de la perle sacrée parmi les nuées. Marque "Great Japan, Kutani, fait par Seikando" sous la base. JAPON, fours de Kutani, XIXe siècle. H : 39 cm (Sauts d'émail au pieds)

600 / 800 €



### Lot n°311

Grand plat circulaire en porcelaine émaillée jaune, vert et manganèse à décor d'un paysage lacustre sur fond montagneux, l'aile ornée de pampres de vigne et le revers de nuages stylisés noirs sur fond vert. Marque Fuku (bonheur) sous la base. JAPON, fours de Kutani, époque Edo, XIXe siècle. D : 37 cm (légères usures, fêlures)

400 / 600 €



### Lot n°312

\* Statuette en porcelaine de Kutani figurant une élégante debout, portant un riche kimono et un obi à décor d'oiseaux et de fleurs. JAPON, XIXe siècle. H : 31 cm (manques, accidents et restauration à la tête)

60 / 80 €



### Lot n°313

(2) Ensemble de deux okimono en bronze, possiblement des poids de rouleaux, l'un figurant un buffle allongé, l'autre représentant Daikoku portant le sac des richesses. Tous les deux signés dessous. JAPON, époque Meiji. H : 2,7 et 2,8 cm (usures)

100 / 150 €



### Lot n°314

(2) Belle paire de brûle-parfums en bronze à décor Shibushi de fleurs et enfants, les deux anses en forme de dragon qilong. JAPON, époque Meiji. H : 32 cm (chaque)

300 / 500 €

## Art d'Asie du 26 novembre à 13h



### Lot n°315

Vase en bronze à patine brune de forme pansue sur haut pied orné de pétales stylisés, la panse à décor de dragons et le col de flots écumant. Une marque Nabecho sous la base. JAPON, dans le style de la CHINE, époque Meiji. H : 25 cm (petits chocs, anciennement couvert ?)

150 / 200 €



### Lot n°315 bis

(2) Paire de vases pansus à long col en bronze à patine brune, la panse ornée d'animaux dans des médaillons sur fond finement ciselé de motifs géométriques, un dragon en relief lové le long du col. JAPON, époque Meiji. H : 34 cm (chaque)

100 / 150 €



### Lot n°316

Petit vase balustre en bronze à patine brune, les deux anses à têtes de dragons stylisées retenant des anneaux mobiles. La base et l'épaule sont ornés d'une frise de grecques, la panse à décor en relief de dragon et phénix. Marque sous la base. JAPON, époque Meiji. H : 17 cm

100 / 150 €



### Lot n°317

Jardinière polylobée en bronze et cuivre patiné à décor en bas-relief de rapaces dans des paysages. Marque estampée sous la base. JAPON, époque Meiji. H : 11 ; L : 21 ; P : 14 cm (usures)

80 / 100 €



### Lot n°318

Crucifix en bronze et émail cloisonné. Dans la partie supérieure, on retrouve un calice entouré d'une grappe de raisin et d'un épi de blé, symbolisant l'Eucharistie. Sur les autres extrémités de la croix, les "Arma Christi" (armes du Christ) ou instruments de la Passion du Christ, le fond à motifs de "karakusa" (arabesques). JAPON, art Namban, période Edo, XVIIIe siècle. 26 x 16 cm. Référence : un crucifix similaire au musée Namban Bunkakan à Osaka

400 / 600 €

## Art d'Asie du 26 novembre à 13h



### Lot n°319

Croix en shakudo, à décor en takazogan doré de motifs floraux auprès desquels évoluent deux cailles et des oiseaux, le revers doré incisé de lotus. Montée en pendentif avec bélière. Japon, époque Meiji. H totale avec bélière : 9 cm (légères marques d'usage, déformation dans la partie supérieure)

400 / 600 €



### Lot n°320

Petit intro à quatre cases en bois à décor en laque hira maki-e d'or et d'argent de pagodes dans des paysages. JAPON, XIXe siècle. L : 6 ; P : 3,8 cm (légers accidents, cordon cassé)

150 / 200 €



### Lot n°321

Petit cabinet de table miniature dit "Kodansu" en bois laqué et doré, la façade ouvrant à une porte découvrant trois tiroirs. Décor toutes faces de paysages lacustres. JAPON, XIXe siècle. H : 12,5 ; L : 18,5 ; P : 9,5 cm (avec sa clef, serrure à réviser, quelques usures et très légers manques)

300 / 400 €



### Lot n°322

Jardinière de forme rectangulaire en porcelaine Imari. Monture en bronze. JAPON, XXe siècle. H : 20 ; L : 28 ; P : 21 cm (fêlures). Provenance : Une collection en Espagne

50 / 80 €



### Lot n°323

Petit vase cornet en faïence de Satsuma à décor d'assemblée d'Arhats. JAPON, vers 1900. H : 20,5 cm (collé sur le socle, petit éclat au col, usures)

30 / 50 €

## Art d'Asie du 26 novembre à 13h



### Lot n°324

Important vase en bronze à patine verte prenant la forme d'une carpe koi se dressant pour sortir des eaux. JAPON, vers 1900. H : 62 cm (très léger manque à l'une des nageoires)

200 / 300 €



### Lot n°325

(2) Paire de vases balustre en émaux cloisonnés à décor de papillons. Signés (Takahara Komachiki) dessous (chaque). JAPON, fin époque Meiji. H : 18 cm (chaque) (quelques usures et petits manques)

50 / 100 €



### Lot n°326

Petit coffret rectangulaire, le couvercle à décor sculpté, laqué et incrusté de nacre figurant des grues en vol. JAPON, vers 1900. H : 5,5 ; L : 13 ; P : 10 cm (usures, manques, petits accidents) (clef)

20 / 30 €



### Lot n°327

(2) Lot de deux katanas en l'état, l'un avec inscriptions sur la lame. JAPON, XXe siècle. L : 70 ; 51 cm (manques, accidents)

100 / 150 €



### Lot n°328

Wakizashi à lame légèrement courbée, la poignée recouverte d'un tressage en cuir, la tsuba en fer ajouré et le fourreau en métal et cuir. Inscription sur la lame. JAPON ou possiblement une production chinoise dans le goût. L lame : 50 cm. L totale : 70 cm (usures, piqûres)

50 / 100 €

## Art d'Asie du 26 novembre à 13h



### Lot n°329

JAPON, XIXe siècle. Utagawa KUNIYASU (1794-1832). Feuille de triptyque représentant une bataille de Minamoto No Yorimoto. Signé ?ju Yoshitoshi ga. Nishiki-e, encre et couleurs sur papier, format vertical (38 x 26 cm par feuille) (usures) 40 / 60 €



### Lot n°330

JAPON, XIXe siècle. Utagawa HIROSHIGE (1797-1858). "Les cinq pins sur la rivière Onagi" issue de la série des "Cents vues célèbres de Edo", éditeur Uoya Eikichi. 1856. Nishiki-e, encre et couleurs sur papier, format oban tate-e (35,5 x 23,5 cm) (bel état général)  
Références : Ukiyo-e Taikei XVII, pl. 97 repr. coul., p.113. Strange p.182, 67 (97). George Braziller, Brooklyn Museum, One Hundred Views of Edo, pl. 97. Lane, p.252, pl. 97. Suzuki, pl. 562. 300 / 400 €



### Lot n°331

JAPON, XIXe siècle. Utagawa TOYOKUNI III (1786-1865). Rencontre au pont aux iris Yatsubashi. Nishiki-e, encre et couleurs sur papier, format oban vertical (35,5 x 24 cm par feuille) (usures, pliures, manques dans les marges) 40 / 60 €



### Lot n°332

JAPON, XIXe siècle. Tsukioka YOSHITOSHI (1839-1892). Triptyque représentant une scène de matsuri au shino Daitokuji, d'après l'histoire de Toyotomi Hideyoshi. Signé ?ju Yoshitoshi ga. Nishiki-e, encre et couleurs sur papier, format oban vertical (35,5 x 24 cm par feuille) (usures et pliures dans les marges, trous) 200 / 300 €



### Lot n°333

JAPON, XIXe siècle. Toyohara CHIKANOBU (1838-1912). Triptyque représentant une scène de combat. Signé Y?sh? Chikanobu hitsu avec cachet toshidama. Nishiki-e, encre et couleurs sur papier, format oban vertical (35,5 x 24 cm par feuille) (usures et pliures dans les marges, manque sur l'une, trous) 150 / 200 €

## Art d'Asie du 26 novembre à 13h



### Lot n°334

MANUSCRIT DE POESIES PERSANES DATE 977 H / 1569. Manuscrit dont les enluminures sont inachevées, en écriture nastaliq de 15 lignes par page. Simple frontispice enluminé d'or et en polychromie. Le colophon porte le nom du copiste Tazkara-i-Daroleh Shah daté 977 de l'hégire. Cachet de propriétaire. Reliure en cuir brun à rabat, à décor estampé d'une mandorle polylobée, ornés de rinceaux fleuris. Iran, XVIe siècle. Papier, encre et or. Dimensions : 24 x 15 cm (restauration, trous de vers, mouillures). Expert : Sabrina Uzan- Tel : +33 6 88 39 56 03. Note : revendu sur folle enchère

400 / 500 €



### Lot n°335

IRAN, période safavide, XVIIIe siècle. Brocard à décor de boteh sur fond bleu. Soie, fils métalliques et d'or. Dans un encadrement. 73 x 65 cm (bel état général). Note : Un exemplaire très proche sur fond rouge est présenté au Cooper Hewitt, Smithsonian Design Museum sous le numéro d'inventaire 1902-1-430 offert par JP Morgan. Provenance : Ancienne collection de M. le comte Jacques d'Aumale (1886-1979). Ce textile a participé à l'exposition du Musée Galliera de 1949 "Costumes d'Orient et d'Extrême Orient", réunissant les collections de M d'Aumale et Groslier, sous le numéro 247. Expert : Sabrina Uzan- Tel : +33 6 88 39 56 03

600 / 800 €



### Lot n°336

CORAN OTTOMAN DATE 1275 H / 1858. Manuscrit complet sur papier de quinze lignes par page en arabe, calligraphie cursive à l'encre noire, quelques caractères diacritiques à l'encre rouge, les versets sont séparés par des rosettes dorées. Double frontispice en unwan richement enluminé à l'or et en polychromie, certaines marges sont garnies de médaillons floraux. Les titres des sourates en lettres blanches dans des cartouches dorés. Texte suivi d'une prière finale accompagnée de la date 1275H/1858. Reliure à rabat à décor de mandorle dorée peinte. Dimensions : 20 x 13 cm (quelques restaurations, des folios détachés, reliure un peu accidentée). Expert : Sabrina Uzan- Tel : +33 6 88 39 56 03. Note : revendu sur folle enchère

300 / 400 €



### Lot n°337

MANUSCRIT RELIGIEUX OTTOMAN DATE 1244 H / 1828. Manuscrit sur papier de 9 lignes par page, écriture à l'encre noire et rosettes dorées séparant les versets. Frontispice enluminé à l'or et polychromie. Le colophon porte le nom du copiste Soleiman Hekmati daté 1244. Double page représentant la Mecque et Medine. Reliure en cuir brun à rabat, à décor estampé doré d'une mandorle polylobée, ornés de rinceaux fleuris. Il s'agit d'un dhikr, évocation répétitive et rythmée d'une prière. Turquie, daté 1244. Dimensions : 15,5 x 11 cm (bel état général). Expert : Sabrina Uzan- Tel : +33 6 88 39 56 03. Note : revendu sur folle enchère

200 / 300 €



### Lot n°338

CORAN OTTOMAN DATE 1272 H / 1855. Manuscrit complet sur papier de quinze lignes par page en arabe, calligraphie cursive à l'encre noire, caractères diacritiques à l'encre rouge, les versets sont séparés par des rosettes dorées.

Double frontispice en unwan richement enluminé à l'or et en polychromie, certaines marges sont garnies de médaillons floraux. La dernière page indique le nom du copiste Hafez Mohammed Djellali Eshartaoui, datée 1272 de l'hégire

Reliure en cuir brun à rabat, à décor estampé d'une mandorle polylobée, ornés de rinceaux fleuris. Vieilles étiquettes de collection. Dimensions : 17 x 11 cm (en bon état, des folios détachés, la reliure un peu accidentée). Expert : Sabrina Uzan- Tel : +33 6 88 39 56 03. Note : revendu sur folle enchère

300 / 400 €

## Art d'Asie du 26 novembre à 13h



### Lot n°339

\*TURQUIE, Iznik, XIXe siècle. Grande coupe sur piédouche en grès émaillé polychrome de feuilles d'acanthes et fleurs épanouies. H : 15 ; D : 19 cm (fêlure, éclat à la lèvre, petites égrenures)

500 / 700 €



### Lot n°340

RECUEIL POETIQUE : GHIYAT DE HAFEZ. Manuscrit en écriture nastaliq, disposé sur deux colonnes. Frontispice à décor géométrique à fine lignes rouges et noires. Le texte est illustré de 25 miniatures mettant notamment en scène le poète Hafez enseignant auprès des princes. Le texte se termine par la formule "Le livre de Hafez a été écrit avec l'aide du glorieux Ba'hun al-malek al-majid ketab-e Hafez ba tamam resid". Reliure en maroquin brun. Cachemire, XIXe siècle. Dimensions : 18,5 x 11,5 cm (belle conservation mais mouillures et taches). Expert : Sabrina Uzan- Tel : +33 6 88 39 56 03. Note : revendu sur folle enchère

60 / 80 €



### Lot n°341

Boîte couverte en forme de poisson en alliage incrusté d'argent, le corps à décor d'écailles, la tête figurative agrémentée de moustaches. INDE, probablement Lucknow ou Hyderabad, fin du XIXe siècle. H : 2,5 ; L : 13 ; P : 9,5 cm (usures). Référence : une boîte en forme de poisson de même style que la nôtre est conservée au Metropolitan Museum à New York (inv.n° 19. 135. 15 a et b)

70 / 100 €



## CONDITIONS GÉNÉRALES DE VENTE

Les ventes aux enchères se font expressément au comptant. L'adjudicataire doit acquitter par lot, en sus du montant de l'enchère et des frais d'expédition éventuels, les frais et les taxes suivants : **27%** (22,5 % HT + TVA sauf livres 25,59% HT + TVA) pour les ventes volontaires et **14,28%** (11,90 % HT + TVA) pour les ventes judiciaires. Pour participer aux enchères en live ou déposer un ordre d'achat secret, l'enchérisseur s'engage à payer en sus des montants ci-dessus, les frais y afférent, notamment ceux d'INTERENCHERES LIVE ET AUCTION (3 % HT + TVA au jour de la rédaction des présentes, susceptible de modifications ultérieures). Pour les ventes judiciaires retransmises sur INTERENCHERES et AUCTION, l'enchérisseur s'engage à payer en sus des frais légaux en vigueur, les frais de service du LIVE suivants : 1% HT + TVA du prix d'adjudication pour les meubles, objets d'art et matériels professionnels. Pour les ventes volontaires et judiciaires de véhicules, l'enchérisseur s'engage à payer des frais de service du LIVE de 40 € HT + TVA par véhicule. La TVA sur les frais est rétrocédée à l'adjudicataire sur présentation, dans les délais légaux, des justifications d'exportation.

Aucune réclamation n'est recevable dès l'adjudication prononcée. Toutes les précisions (dimensions, poids et calibres), concernant les objets ne sont données qu'à titre indicatif et Cannes Enchères ne peut être tenu responsable des éventuelles erreurs au catalogue. Les photographies du catalogue ou présentes sur Internet n'ont pas de valeur contractuelle. Les lots sont vendus dans l'état où ils se trouvent au moment de l'adjudication.

Les enchérisseurs ont la possibilité, au cours de l'exposition précédant la vente, de se renseigner sur l'état des lots. L'adjudicataire est le plus offrant et dernier enchérisseur, et a pour obligation de remettre ses noms et adresse dès l'adjudication prononcée. La personne portant les enchères est, aux yeux de la loi et de Cannes Enchères, le seul et unique adjudicataire. Si celle-ci le fait pour le compte d'un tiers, elle agit sous sa propre responsabilité et reste seule responsable de l'acquiescement du bordereau. Dès l'adjudication prononcée, les achats sont sous l'entière responsabilité de l'adjudicataire. Aucun lot n'est remis aux acquéreurs avant acquiescement de l'intégralité des sommes dues.

Les lots adjugés qui n'auront pas été retirés à l'issue de la vente, seront entreposés aux frais, risques et périls de l'acheteur dans les locaux de Cannes Enchères (où ils pourront y être retirés dès le soir de la vente) ou à défaut en garde-meubles en cas d'encombrement trop important. Des frais de stockage et d'enlèvement (si intervention du garde-meubles) seront facturés à l'acheteur à compter du 1er jour calendaire suivant le jour de la vente. Ces frais de gardiennage devront être payés avant de prendre livraison des biens. Le dépôt n'entraîne pas la responsabilité de Cannes Enchères, de quelque manière que ce soit, le transfert de propriété ayant eu lieu dès l'adjudication prononcée et l'adjudicataire est prié de faire assurer ses acquisitions dès l'adjudication. L'adjudicataire est par ailleurs seul responsable par la suite en cas de perte, casse ou vol de ses achats, même dans les locaux de Cannes Enchères. Cannes Enchères décline donc toute responsabilité quant aux dommages que l'objet pourra encourir, et ceci dès l'adjudication prononcée. Enfin, passé un délai de stockage de six mois, aucune réclamation ne sera recevable.

En cas de paiement par chèque, la délivrance des lots peut être reportée jusqu'à l'encaissement de celui-ci. Les acquéreurs non résidents en France ne pourront prendre livraison de leurs achats qu'après un règlement par virement ou en espèces. L'exportation de tout bien de France, et l'importation dans un autre pays, peuvent être sujettes à autorisations (certificats d'exportation, autorisations douanières). Il est de la responsabilité de l'acheteur de vérifier les autorisations requises. L'adjudicataire pourra s'acquiescer par les moyens suivants :

- Par virement bancaire en €. Tous les frais et commissions bancaires demeurent à la charge exclusive de l'adjudicataire. Les paiements par virement bancaire étranger seront par ailleurs majorés des frais administratifs suivants : 10 € pour un montant égal ou inférieur à 1 000 € ; 20 € pour un montant égal ou inférieur à 5 000 € ; 50 € pour un montant égal ou inférieur à 20 000 € ; 80 € pour un montant supérieur à 20 000 €.
- En espèces en €, jusqu'à un montant égal ou inférieur à 1 000 € pour le particulier ayant son domicile fiscal en France, et pour toutes personnes agissant pour les besoins d'une activité professionnelle.
- En espèce en €, jusqu'à un montant égal ou inférieur à 15 000 € pour le particulier justifiant qu'il n'a pas son domicile fiscal en France, ou qu'il n'agit pas pour les besoins d'une activité professionnelle.
- Par chèque bancaire certifié en € avec présentation obligatoire d'une pièce d'identité en cours de validité.
- Par carte bancaire Visa ou Master Card à l'étude (pas de paiement à distance).

En cas de contestation au moment des adjudications, c'est à dire s'il est établi que deux ou plusieurs enchérisseurs ont simultanément porté une enchère, le dit objet sera immédiatement remis en adjudication. L'ordre du catalogue sera suivi. Toutefois, la Société de Vente et l'expert se réservent le droit de réunir ou de diviser des lots. Les éventuelles modifications aux conditions de vente ou aux descriptions du catalogue seront annoncées verbalement pendant la vente et notées sur le procès-verbal.

Un enchérisseur ne pouvant assister à la vente pourra remplir le formulaire d'ordre d'achat ou de demande d'enchères par téléphone joint au catalogue ou sur le site Internet Cannes Enchères. Les ordres d'achat ou enchères par téléphone sont une facilité pour les clients. Cannes Enchères ou les experts ne sont pas responsables en cas d'erreur ou omission dans l'exécution des ordres reçus, comme en cas de non exécution de ceux-ci. Pour être sûr que les ordres soient acceptés, et le nombre de lignes téléphoniques étant limité, veuillez remplir soigneusement le formulaire et nous l'adresser au moins 48 heures avant le début de la vente, par fax / courrier / mail, accompagné d'un RIB bancaire précisant les coordonnées de l'établissement bancaire et d'une copie de pièce d'identité de l'enchérisseur.

Pour une bonne organisation des ventes, les enchérisseurs sont invités à se faire connaître auprès de Cannes Enchères avant la vente, afin de permettre l'enregistrement de leurs données personnelles. Les acquéreurs potentiels devront justifier de leur identité et de leurs références bancaires. Toute personne s'étant fait enregistrer auprès de Cannes Enchères dispose d'un droit d'accès et de rectification aux données nominatives fournies à Cannes Enchères dans les conditions de la loi Informatique et Liberté du 6 janvier 1978 modifiée par la loi du 6 août 2004.

Conformément à l'article 14 de la loi n°2000-642 du 10 juillet 2000, à défaut de paiement par l'adjudicataire, après mise en demeure restée infructueuse, le bien est remis en vente à la demande du vendeur sur folle enchère de l'adjudicataire défaillant ; si le vendeur ne formule pas cette demande dans un délai de trois mois à compter de l'adjudication, la vente est résolue de plein droit, sans préjudice de dommages et intérêts dus par l'adjudicataire défaillant.

Cannes Enchères se réserve de réclamer à l'adjudicataire défaillant :

- des intérêts aux taux légal,
- le remboursement des coûts supplémentaires engagés par sa défaillance,
- le paiement du prix d'adjudication ou :
- la différence entre ce prix et le prix d'adjudication en cas de revente s'il est inférieur, ainsi que les coûts générés par les nouvelles enchères,
- la différence entre ce prix et le prix d'adjudication sur folle enchère s'il est inférieur, ainsi que les coûts générés par les nouvelles enchères.

Cannes Enchères se réserve également le droit de procéder à toute compensation avec les sommes dues par l'adjudicataire défaillant.

Cannes Enchères se réserve la possibilité d'exclure de ses ventes futures tout adjudicataire qui n'aurait pas respecté les présentes conditions générales de vente et d'achat de Cannes Enchères.

Les montres sont vendues en l'état sans révision préalable et sans garantie quant au fonctionnement du mécanisme.

Les cadrans restaurés ou repeints, constituant une mesure conservatoire et non un vice, ne seront pas signalés. L'état des bracelets ainsi que l'étanchéité des montres à fond vissé ne sont pas garantis, ainsi que l'authenticité des boucles déployantes ou des boucles à ardillons. Les dimensions des montres sont données à titre indicatif. L'absence d'indication de restauration ou d'accident n'implique nullement qu'un bijou soit exempt de défaut - Il est précisé que l'origine des pierres et la qualité (couleur et pureté des diamants) reflètent l'opinion du laboratoire qui émet le certificat. Il ne sera admis aucune réclamation si un autre laboratoire émet une opinion différente, et ne saurait engager la responsabilité du commissaire-priseur et de l'expert. Les bijoux annoncés dans notre catalogue en or jaune ou or gris sans mention de titrage sont toujours en or 18k.

Conformément à la loi, il est précisé que toutes les actions en responsabilité civile engagées à l'occasion des prises et des ventes volontaires et judiciaires de meuble aux enchères publiques se prescrivent par cinq ans à compter de l'adjudication ou de la prise. La loi française seule régit les présentes conditions générales d'achat. Toute contestation relative à leur existence, leur validité, leur opposabilité à tout enchérisseur et acquéreur, et à leur exécution sera tranchée par le tribunal compétent du ressort de Cannes (France).

La Société de Vente décline toute responsabilité quant aux dommages que l'objet pourra encourir, et ceci dès l'adjudication prononcée.

Les cadres et encadrement avec vitre ne sont que des accessoires aux lots vendus. Aucune réclamation ne pourra être faite relativement à leurs états. Les livres sont vendus en l'état, non collationnés, sauf mention contraire. Une exposition préalable permettant aux acquéreurs de se rendre compte de l'état des livres mis en vente, il ne sera admis aucune réclama-

tion une fois l'adjudication prononcée. Les livres et les œuvres sur papier d'une manière générale peuvent comporter des rousseurs.

\* Les lots marqués d'un astérisque peuvent être vendus à titre exceptionnel et conformément aux articles L321-5 et L321-32 du code de commerce par des salariés, dirigeants ou associés de l'étude ainsi que par l'expert de la vente.

\*\* Toutes formalités et transports demeurent à la charge exclusive de l'acquéreur et sous sa responsabilité.

Les lots non vendus doivent être retirés dans les meilleurs délais par le vendeur, au plus tard dans un délai de deux mois à compter de la dernière tentative infructueuse de vente. Passé ce délai, des frais de magasinage et d'assurance seront décomptés et Cannes Enchères ne pourra être tenue d'aucune garantie, notamment en cas de perte, casse ou vol, à l'égard du vendeur concernant ce dépôt.

Les conditions de vente peuvent varier. Merci de bien vouloir consulter les conditions générales d'achat et de transport qui s'appliquent à la vente qui vous intéresse disponibles sur [www.cannes-encheres.com](http://www.cannes-encheres.com) et/ou sur les catalogues de vente.

#### **INCIDENTS DE PAIEMENT - FICHER DES RESTRICTIONS D'ACCÈS DES VENTES AUX ENCHÈRES (TEMIS)**

“Tout bordereau d'adjudication demeuré impayé après de CANNES ENCHÈRES / SCP AYAMRD DEBUSSY ou ayant fait l'objet d'un retard de paiement est susceptible d'inscription au Fichier des restrictions d'accès aux ventes aux enchères (“Fichier TEMIS”) mis en œuvre par la société Commissaires-Priseurs Multimédia (CPM), société anonyme à directeur, ayant son siège social sis à (75009) Paris, 37 rue de Châteaudun, immatriculée au registre du commerce et des sociétés de Paris sous le numéro 437 868 425.

Le Fichier TEMIS peut être consulté par tous les structures de vente aux enchères opérant en France abonnées à ce service. La liste des abonnés au Service TEMIS est consultable sur le site [www.interencheres.com](http://www.interencheres.com), menu “Acheter aux enchères”, rubrique “Les commissaires-priseurs”.

L'inscription au Fichier TEMIS pourra avoir pour conséquence de limiter la capacité d'enchérir de l'enchérisseur auprès des Professionnels Abonnés au service TEMIS. Elle entraîne par ailleurs la suspension temporaire de l'accès au service “Live” de la plateforme [www.interencheres.com](http://www.interencheres.com) gérée par CPM, conformément aux conditions générales d'utilisation de cette plateforme.

Dans le cas où un enchérisseur est inscrit au Fichier TEMIS, CANNES ENCHÈRES / SCP AYAMRD DEBUSSY pourra conditionner l'accès aux ventes aux enchères qu'elle organise à l'utilisation de moyens de paiement ou garanties spécifiques ou refuser temporairement la participation de l'Enchérisseur aux ventes aux enchères pour lesquelles ces garanties ne peuvent être mises en œuvre.

Les enchérisseurs souhaitant savoir s'ils font l'objet d'une inscription au Fichier TEMIS, contester leur inscription ou exercer les droits d'accès, de rectification, d'effacement, de limitation, d'opposition dont ils disposent en application de la législation applicable en matière de protection des données personnelles, peuvent adresser leurs demandes par écrit en justifiant de leur identité par la production d'une copie d'une pièce d'identité :

- Pour les inscriptions réalisées par CANNES ENCHÈRES / SCP AYAMRD DEBUSSY : par écrit auprès de CANNES ENCHÈRES / SCP AYAMRD DEBUSSY, 20 rue Jean Jaures, 06400 Cannes
- Pour les inscriptions réalisées par d'autres Professionnels Abonnés : par écrit auprès de Commissaires-Priseurs Multimédia 37 rue de Châteaudun, 75009 Paris ou par e-mail [contact@temis.auction](mailto:contact@temis.auction).

L'Enchérisseur dispose également du droit de saisir la Commission nationale de l'informatique et des libertés (CNIL) [3 Place de Fontenoy - TSA 80715 - 75334 PARIS CEDEX 07, [www.cnil.fr](http://www.cnil.fr)] d'une réclamation concernant son inscription au Fichier TEMIS.

Pour en savoir plus sur le Fichier TEMIS, l'enchérisseur est invité à consulter nos conditions générales de ventes.

Les notifications importantes relatives aux suites de l'adjudication seront adressées à l'adresse e-mail et/ou à l'adresse postale déclarée par l'enchérisseur auprès de la structure lors de l'adjudication. L'enchérisseur doit informer CANNES ENCHÈRES / SCP AYAMRD DEBUSSY de tout changement concernant ses coordonnées de contact.”

#### **ENCHÈRES EN DIRECT ET ORDRE D'ACHAT SECRET VIA LES SERVICES LIVE ET ONLINE DU SITE INTERENCHERES.COM**

Enchère directe. Si vous souhaitez enchérir en ligne (LIVE ou ONLINE ; en direct ou par dépôt d'ordre d'achat secret) pendant la vente, veuillez-vous inscrire sur [www.interencheres.com](http://www.interencheres.com) et effectuer une empreinte carte bancaire (vos coordonnées bancaires ne nous sont pas communiquées en clair). Vous acceptez de ce fait que [www.interencheres.com](http://www.interencheres.com) communique à Cannes Encheres et SCP Aymard/Debussy tous les renseignements relatifs à votre inscription ainsi que votre empreinte carte bancaire. Cannes Encheres et SCP Aymard/Debussy se réservent le droit de demander, le cas échéant, un complément d'information avant votre inscription définitive pour enchérir en ligne.

Toute enchère en ligne sera considérée comme un engagement irrévocable d'achat

#### **ORDRE D'ACHAT SECRET.**

Cannes Encheres et SCP Aymard/Debussy n'ont pas connaissance du montant maximum de vos ordres secrets déposés via [interencheres.com](http://interencheres.com). Vos enchères sont formées automatiquement et

progressivement dans la limite que vous avez fixée.

L'exécution de l'ordre s'adapte au feu des enchères en fonction des enchères en cours. Le pas d'enchère est défini par les intervalles suivants : jusqu'à 19€ : 5€ ; de 20€ à 199€ : 10€ ; de 200€ à 499€ : 50€ ; de 500€ à 999€ : 100€ ; de 1 000€ à 4 999€ : 200€ ; de 5 000€ à 9 999€ : 500€ ; de 10 000€ à 19 999€ : 1 000€ ; de 20 000€ à 49 999€ : 2 000€ ; de 50 000€ à 99 999€ : 5 000€ ; 100 000€ et plus : 10 000€.

#### **PAIEMENT.**

Dans le cadre des ventes LIVE, si vous êtes adjudicataire en ligne via une enchère portée en direct ou par le biais d'un ordre d'achat secret, vous autorisez Cannes Encheres et SCP Aymard/Debussy, si elles le souhaitent, à utiliser votre empreinte carte bancaire pour procéder au paiement, partiel ou total, de vos acquisitions y compris des frais habituels à la charge de l'acheteur pour un montant pouvant aller jusqu'à 1 200 euros. Au-delà de ce montant, vous recevrez un lien de paiement 3DS par e-mail. Dans le cadre du service ONLINE, vous recevrez un lien de paiement 3DS par e-mail pour régler ou solder votre bordereau dans la limite de 10 000 euros.

Les frais sont majorés :

Pour les lots volontaires, catégorie meubles et objets d'art et matériel professionnel, majoration de 3% HT du prix d'adjudication (soit +3,60% TTC).

- Pour les véhicules volontaires, majoration de 35 EUR HT par véhicule (soit +42 EUR TTC par véhicule).
- Pour les ventes judiciaires, pas de majoration des frais habituels.
- Pour les ventes caritatives, pas de majoration des frais habituels

Cannes Encheres et SCP Aymard/Debussy ne peuvent garantir l'efficacité de ces modes d'enchères et ne peuvent être tenues pour responsables d'un problème de connexion au service, pour quelque raison que ce soit. En cas d'enchère LIVE simultanée ou finale d'un montant égal, il est possible que l'enchère portée en ligne ne soit pas prise en compte si l'enchère en salle était antérieure. En toute hypothèse, c'est le commissaire-priseur qui sera le seul juge de l'enchère gagnante et de l'adjudication sur son procès-verbal.