

CANNES ENCHERES

19¹⁹⁶⁶
Agrément 2002-130

Samedi 19 octobre
à partir de 10h pour les lots 1026 à 1243
à partir de 14h pour les lots 1245 à 1760

Vente aux enchères publiques

HÔTEL DES VENTES
20 RUE JEAN JAURÈS (PLACE DE LA GARE) - 06400 CANNES

Tél. : 04 93 38 41 47
info@cannes-encheres.com
www.cannes-encheres.com

Expositions publiques

Mardi 15 et Mercredi 16 octobre de 10h à 12h et de 14h30 à 18h

Expert : Marc BRIAT - 22, rue de Miromesnil - 75008 Paris - Tél. : 06 20 61 75 97



*NOS VENTES NE SONT PAS RÉFÉRENCÉES SUR ARTPRICE :
AUCUNE FICHE, PHOTO, NI RÉSULTAT AVANT OU APRES VENTE*

1326 (détail)

Catalogue complet (tous les lots reproduits) sur : www.interencheres.com - www.drouotonline.com

 ENCHÉRISSEZ EN **LIVE** SUR
INTERENCHERES
WWW.INTERENCHERES.COM/06006

DROUOT.com
 Live

ART MODERNE & CONTEMPORAIN

Nicolas DEBUSSY et Carine AYMARD
Commissaires-Priseurs habilités

LIVRES - ESTAMPES
TABLEAUX & SCULPTURES

6 lithographies de Arman et 6 de Canogar dans la vente



1029

1029 ARMAN (1928-2005)
Pinceaux
 Gravure en couleur sur papier
 Jean Ferrero éditeur
 Signé en bas à droite
 Numéroté 133/200 en bas à gauche
 78 x 58 cm 200 / 250 €



1030

1030 ARMAN (1928-2005)
Colère de violon
 Lithographie en couleur sur papier
 Jean Ferrero éditeur
 Signé en bas à droite
 Numéroté 8/40 en bas à gauche
 61 x 48,5 cm 200 / 250 €

1031



1031 ARMAN (1928-2005)
Colère de violon rouge
 Lithographie en couleur sur papier
 Signé en bas à droite
 Numéroté 50/100 en bas à gauche
 65 x 50,5 cm
Provenance : Ancienne Collection Jean Ferrero
 150 / 200 €



1049

1049 Daniel BUREN (né en 1938)
Litho de Buren - 1986
 Suite de quatre sérigraphies en couleur sur papier
 Numéroté 2/100, 23/100, 33/100 et 46/100 en bas à droite
 80 x 65 cm (chaque) 1 500 / 2 500 €



1056



1055



1057

1055 Rafael CANOGAR (né en 1935)
 à *Visages - 1990*
1060 Gravure en couleur sur papier
 Signé et daté en bas à droite
 Numéroté /75 en bas à gauche
 76 x 57 cm
Provenance : Ancienne Collection Jean Miotte
 200 / 300 €



1061



1062



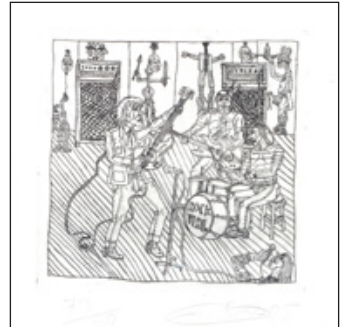
1063



1067



1069



1071

5 lithographies de César, 2 de Christo et 8 de Combas dans la vente

1061 CESAR (1921-1998)

Le centaure, hommage à Picasso

Gravure en noir sur papier

Signé en bas à droite

Justifié F/Z en bas à gauche

40 x 56 cm

300 / 500 €

1067 CHRISTO (1935-2020)

& JEANNE CLAUDE

The Gates. Project for Central Park - 1999

Épreuve en couleur sur papier

Signé en bas à gauche

84,5 x 60 cm (*dans son cadre d'origine en altuglass*)

Provenance : Ancienne Collection Jean

Miotte

500 / 700 €

1062 CESAR (1921-1998)

Le pouce

Sérigraphie en couleur sur papier argenté

Signé et numéroté 85/300 en bas à gauche

65 x 50 cm

300 / 400 €

1069 CLET ABRAHAM (né en 1966)

Le policier amoureux

Lithographie en couleur sur papier

Signé en bas à gauche

Numéroté 27/50 en bas à droite

70 x 70 cm

200 / 300 €

1063 CESAR (1921-1998)

L'homme oiseau - vers 1980

Lithographie en couleur sur papier

Signé en bas à droite

Numéroté 119/200 en bas à gauche

64 x 45 cm

200 / 250 €

1071 Robert COMBAS (né en 1957)

Rock viril - 1995

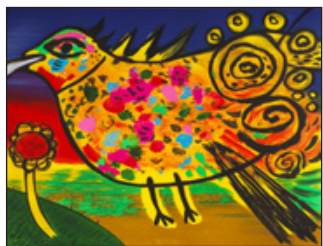
Lithographie en noir sur papier

Signé et daté en bas à droite

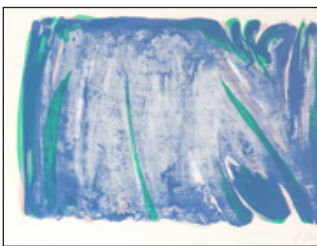
Numéroté 73/80 en bas à gauche

50 x 50 cm

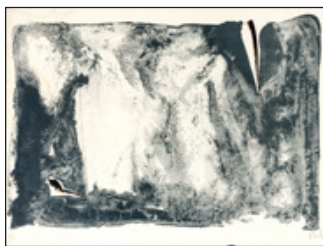
400 / 600 €



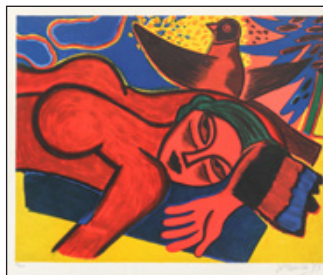
1079



1083



1084



1080



1092



1095



1091

1079 CORNEILLE (1922-2010)

L'oiseau multicolore - 1999

Lithographie en couleur sur papier

Signé et daté en bas à droite

Justifié E.A. en bas à gauche

56 x 76 cm

180 / 220 €

1080 CORNEILLE (1922-2010)

Une journée africaine - 1973

Lithographie en couleur sur papier

Signé et daté en bas à droite

Numéroté 76/200 en bas à gauche

54 x 64 cm

150 / 200 €

1083 Olivier DEBRE (1920-1999)

Paysage bleu et vert - 1979

Lithographie en couleur sur papier

Signé en bas à droite

Justifié E.A. en bas à gauche

55 x 72 cm

Note : Édition à 25 exemplaires

Provenance : Ancienne Collection Jean

Miotte

500 / 700 €

1084 Olivier DEBRE (1920-1999)

Signe paysage - vers 1984

Lithographie en noir sur papier

Signé en bas à droite

Justifié E.A. en bas à gauche

53 x 76 cm

Note : Édition à 60 exemplaires

Provenance : Ancienne Collection Jean

Miotte

250 / 350 €

1091 Gudmundur ERRO (né en 1932)

Le surfer d'argent - 2023

Sérigraphie en couleur sur papier

Signé et daté en bas à droite

Justifié E.A. en bas à gauche

42 x 42 cm

300 / 400 €

1092 Gudmundur ERRO (né en 1932)

Hommage à Léger - 2023

Sérigraphie en couleur sur papier

Signé et daté en bas à droite

Numéroté 5/50 en bas à gauche

57,5 x 42 cm

300 / 400 €

1095 Gérard GAROUSTE (né en 1946)

Arlequin dans les étoiles

Lithographie en couleur sur papier

Signé, numéroté 11/40 et dédié en bas

à droite

61 x 45,5 cm

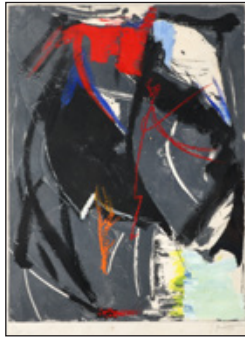
200 / 250 €



1109



1117



1134



1135



1149



1136

1109 Alain JACQUET (1939-2008)

Mother and child - 1965

Epreuve en couleur sur papier

Signé, daté et titré au dos

32 x 24 cm 250 / 350 €

1117 Sol LEWITT (1928-2007)

Suite Olympic Centennial Barcelone - 1992

Sérigraphie en couleur sur papier

Poligrafía éditeur à Barcelone

Signé et justifié P.A. 41/50 en bas à droite

90 x 63 cm 500 / 700 €

1134 Jean MIOTTE (1926-2016)

Composition

Gravure au carborundum en couleur sur papier rehaussée à la main au pastel par l'artiste

Signé en bas à droite

Numéroté 47/100 en bas à gauche
85 x 62 cm 250 / 350 €

1135 Joan MIRÓ (1893-1983)

Ubu aux Baléares - 1971

Lithographie en couleur sur papier

Signé en bas à droite

Numéroté 106/120 en bas à gauche

64 x 50 cm

Bibliographie : Catalogue Raisonné

Maeght n° 783 1 000 / 1 500 €

12 lithographies de Miró et 3 de Moya dans la vente

1136 Joan MIRÓ (1893-1983)

Composition - 1973

Affiche lithographiée en couleur sur papier

Signé à la main en bas à gauche

83 x 56 cm

Note : Affiche pour une exposition

"Sculptures et céramiques" à la Fondation Maeght du 14 avril au 30 juin 1973

300 / 500 €

1149 Patrick MOYA (né en 1955)

Second Life

Sérigraphie en couleur rehaussée sur papier

Signé en bas à droite

Numéroté 29/40 en bas à gauche

72,5 x 70 cm

150 / 200 €



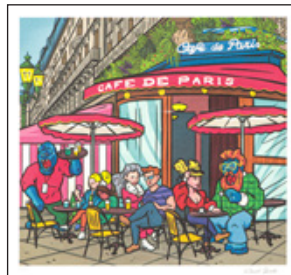
1153



1154



1155



1156



1157



1158



1169



1176

1156 Richard ORLINSKI (né en 1966)

Le café de Paris

Sérigraphie en couleur sur papier

Signé en bas à droite

Numéroté 81/100 en bas à gauche

60 x 64 cm 500 / 700 €

1157 Richard ORLINSKI (né en 1966)

Catch me if you can

Sérigraphie en couleur sur papier

Signé en bas à droite

Numéroté 5/100 en bas à gauche

60 x 66 cm 500 / 700 €

1153 Richard ORLINSKI (né en 1966)

Le Festival de Cannes

Sérigraphie en couleur sur papier

Signé en bas à droite

Numéroté 29/100 en bas à gauche

56 x 80 cm 500 / 700 €

1154 Richard ORLINSKI (né en 1966)

Subway

Sérigraphie en couleur sur papier

Signé en bas à droite

Numéroté 87/100 en bas à gauche

60 x 80 cm 500 / 700 €

1155 Richard ORLINSKI (né en 1966)

Popeye vs Kong

Sérigraphie en couleur sur papier

Signé en bas à droite

Numéroté 78/100 en bas à gauche

57 x 80 cm 500 / 700 €

1158 Richard ORLINSKI (né en 1966)

Gift

Sérigraphie en couleur sur papier

Signé en bas à droite

Numéroté 97/100 en bas à gauche

60 x 80 cm 500 / 700 €

1169 Martial RAYSSE (né en 1936)

L'enlèvement d'Europe - 1989

Lithographie en couleur sur papier

Monogrammé et numéroté 35/140 en bas à gauche

67 x 52 cm 200 / 300 €

1176 Niki de SAINT PHALLE (1930-2001)

Nana Power (In a bath with you) - 1970

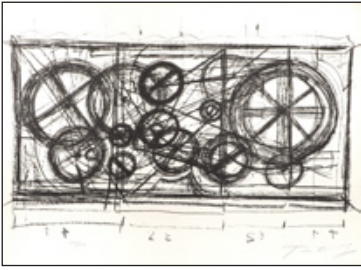
Sérigraphie en couleur sur papier

Essellier éditeur

Signé en bas à droite

Numéroté 15/115 en bas à gauche

76 x 56 cm 600 / 800 €



1190

**2 lithographies de Toutain
dans la vente**



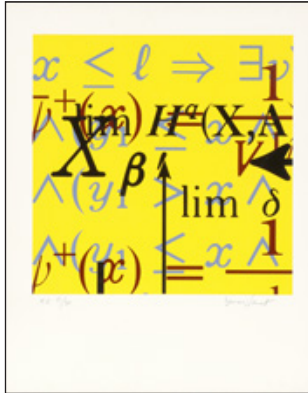
1191



1193



1194



1196



1202

1190 Jean TINGUELY (1925-1991)
Requiem pour une feuille morte - 1968
 Lithographie en noir sur papier
 Signé en bas à droite
 Numéroté 294/300 en bas à gauche
 48 x 66 cm
Provenance : Collection Bengt Lindström
 200 / 300 €

1194 Victor VASARELY (1906-1997)
Arany (Suite Lapidaire) - 1964
 Sérigraphie en couleur sur papier
 Denise René éditeur
 Signé en bas à droite
 Numéroté 137/150 et cachet sec de
 l'éditeur en bas à gauche
 75 x 68 cm
 350 / 450 €

1191 Natacha TOUTAIN (née en 1959)
Marilyn Monroe
 Lithographie en couleur rehaussée sur papier
 Monogrammé en bas à gauche
 Monogrammé et numéroté 6/50 au dos
 70 x 50 cm
*Revendu sur folle-enchère de Monsieur C. à
 Knokke en Belgique*
 300 / 400 €

1196 Bernar VENET (né en 1941)
Art pour la Paix - 2004
 Sérigraphie en couleur sur papier
 Signé en bas à droite
 Justifié H.C. 21/30 en bas à gauche
 50 x 40 cm
 200 / 250 €

1193 Bram VAN VELDE (1895-1981)
Composition
 Lithographie en couleur sur papier
 Signé en bas à droite
 Numéroté 86/100 en bas à gauche
 51 x 44 cm
 200 / 250 €

1202 Maria-Elena VIEIRA DA SILVA (1908-1992)
Nef - 1971
 Lithographie en couleur sur papier
 Galerie Jeanne Bucher éditeur
 Signé en bas à droite
 Numéroté 44/100 en bas à gauche
 78 x 59 cm
*Bibliographie : Catalogue Raisonné Weelen
 n° 110*
 350 / 450 €

22 sérigraphies d'après Warhol dans la vente



1204 Andy WARHOL (1928-1987), d'après *Marilyn*
Portfolio de dix sérigraphies en couleur sur papier Cachet "Published by Sunday B. Morning - Fill in your own signature" au dos
90 x 90 cm *Certificat des Éditions Sunday B. Morning* 1 200 / 1 500 €

1205 Andy WARHOL (1928-1987), d'après *Flowers*
Portfolio de dix sérigraphies en couleur sur papier Cachet "Published by Sunday B. Morning - Fill in your own signature" au dos
90 x 90 cm *Certificat des Éditions Sunday B. Morning* 1 200 / 1 500 €



1206 Andy WARHOL (1928-1987), d'après *Soup Campbell*
Portfolio de dix sérigraphies en couleur sur papier Cachet "Published by Sunday B. Morning - Fill in your own signature" au dos
89 x 58 cm
Certificat des Éditions Sunday B. Morning 1 200 / 1 500 €

1206



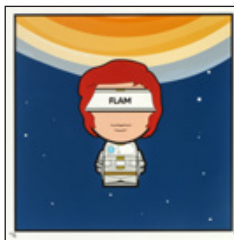
1207

1207 Andy WARHOL (1928-1987), d'après Mao

Portfolio de cinq sérigraphies en couleur sur papier
 Cachet "Published by Sunday B. Morning
 - Fill in your own signature" au dos
 85 x 75 cm
 Certificat des Éditions Sunday B. Morning
 700 / 900 €



1230



1231



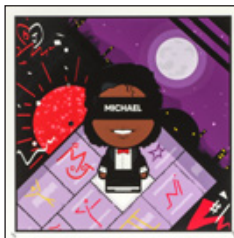
1232



1233



1234



1235

1230 YSY (né en 1982)

Pirate One Piece
 Sérigraphie en couleur sur papier
 Signé en bas à droite
 Numéroté 5/8 en bas à gauche
 40 x 40 cm 200 / 300 €

1233 YSY (né en 1982)

Daft Punk
 Sérigraphie en couleur sur papier
 Signé en bas à droite
 Numéroté 3/8 en bas à gauche
 40 x 40 cm 200 / 300 €

1231 YSY (né en 1982)

Capitaine Flam
 Sérigraphie en couleur sur papier
 Signé en bas à droite
 Numéroté 2/8 en bas à gauche
 40 x 40 cm 200 / 300 €

1234 YSY (né en 1982)

Yayoi Kusama
 Sérigraphie en couleur sur papier
 Signé en bas à droite
 Numéroté 8/8 en bas à gauche
 40 x 40 cm 200 / 300 €

1232 YSY (né en 1982)

Mike Tyson
 Sérigraphie en couleur sur papier
 Signé en bas à droite
 Numéroté 4/8 en bas à gauche
 40 x 40 cm 200 / 300 €

1235 YSY (né en 1982)

Michael Jackson
 Sérigraphie en couleur sur papier
 Signé en bas à droite
 Numéroté 4/8 en bas à gauche
 40 x 40 cm 200 / 300 €



1236

1236 YSY (né en 1982)

Diego Maradona

Sérigraphie en couleur sur papier

Signé en bas à droite

Numéroté 2/8 en bas à gauche

40 x 40 cm

200 / 300 €



1237

1237 YSY (né en 1982)

Mario plombier

Sérigraphie en couleur sur papier

Signé en bas à droite

Numéroté 4/8 en bas à gauche

40 x 40 cm

200 / 300 €



1238

1238 YSY (né en 1982)

Saiyajin, Dragonball Z

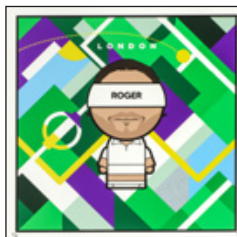
Sérigraphie en couleur sur papier

Signé en bas à droite

Numéroté 3/8 en bas à gauche

40 x 40 cm

200 / 300 €



1239

1239 YSY (né en 1982)

Roger Federer

Sérigraphie en couleur sur papier

Signé en bas à droite

Numéroté 2/8 en bas à gauche

40 x 40 cm

200 / 300 €

Art Abstrait - Tableaux & Sculptures - Lots 1245 à 1321



1253

1253 Julius BALTAZAR (né en 1949)

Composition - 1985

Huile sur toile

Signé et daté en bas au milieu

100 x 81 cm

Provenance : Ancienne Collection Jean

Miotte

600 / 800 €

1252 Jean-Michel ATLAN (1913-1960)

Composition - 1953

Huile sur isorel

Signé en bas à droite

67,5 x 47,5 cm

Provenance :

- *Atelier de l'artiste*

- *Collection Camille Atlan et Jacques Polieri*

- *Leur descendance*

Expositions :

- *"Atlan. Premières années. 1940-1954", Musée des Beaux Arts de Nantes, du 11 avril au 31 mai 1986*

Bibliographie :

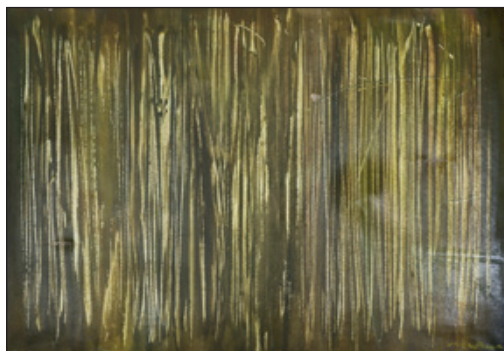
- *"Atlan. Catalogue Raisonné de l'œuvre complet" par Jacques Polieri, Paris, 1996 (reproduit sous le n° 178 p. 215)*

- *Catalogue de l'exposition "Atlan. Premières années. 1940-1954", Musée des Beaux Arts de Nantes, du 11 avril au 31 mai 1986 (reproduit p. 122)*

20 000 / 25 000 €

**3 œuvres de Baltazar
dans la vente**





1259 **Véra BRAUN (1902-1997)**

Composition

Huile sur toile

Signé en bas à droite

54 x 81 cm (*accidents*)

500 / 700 €

1259



1268

1268 **Roger DESSERPRIT (1923-1985)**

Couple spatial - 1959

Sculpture en bronze à patine brune nuancée

Paumelle fondeur

Signé, daté et numéroté 3/8 sur la tranche
de la terrasse

H : 102 ; L : 58 ; P : 35 cm

8 000 / 10 000 €



1269

1269 **Roger DESSERPRIT (1923-1985)**

Boréale - 1957

Sculpture en bronze à patine brune nuancée

Paumelle fondeur

Signé, daté et numéroté 4/8 sur la terrasse

H : 80 ; L : 48 ; P : 45 cm

8 000 / 10 000 €



1274

1274 Sally GABORI (vers 1924-2015)

Landscape

Polymère synthétique sur toile

Signé au dos

70 x 50 cm

6 000 / 8 000 €

1275 Sally GABORI (vers 1924-2015)

Landscape

Polymère synthétique sur toile

Signé au dos

38 x 46 cm

2 500 / 3 500 €



1275

Sally Gabori, originaire de l'île de Bentinck en Australie, a commencé à peindre à l'âge de 80 ans. Ses peintures abstraites et colorées s'inspirent de la culture et du paysage de son île natale, capturant la beauté et la profondeur émotionnelle des lieux et cet environnement qui lui étaient chers. Par des couleurs vibrantes et éclatantes et une manière libre et fluide, elle transforme les récits traditionnels, mais également ses émotions et ses souvenirs, en un langage visuel moderne et universel. Gabori élabore ainsi un style distinctif, qui fait aujourd'hui d'elle une figure incontournable de l'art aborigène contemporain. En 2022 (juillet-novembre), une exposition monographique lui a été consacrée à la Fondation Cartier pour l'Art Contemporain à Paris.



1276

1276 Claude GEORGES (1929-1988)

Composition - 1955

Huile sur toile

Signé et daté en bas à droite

100 x 81 cm

700 / 1 000 €



1279

1279 René HAVEKOST (né en 1950)

Landslide Hambourg - 1992

Huile sur toile

Signé et daté en bas au milieu

146 x 180 cm

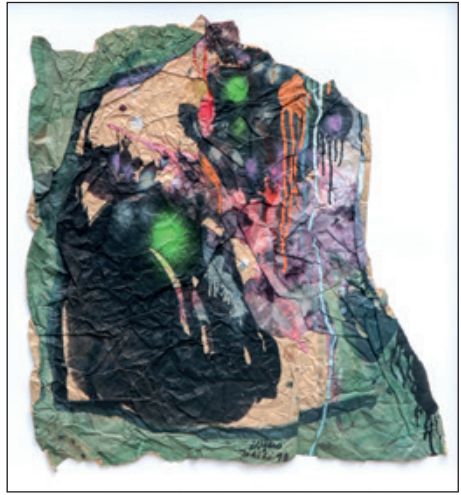
Exposition :

- "René Havekost 1989-1992", Galerie Keeser-Bohbot, Hambourg, 1992 (reproduit en pleine page du catalogue)

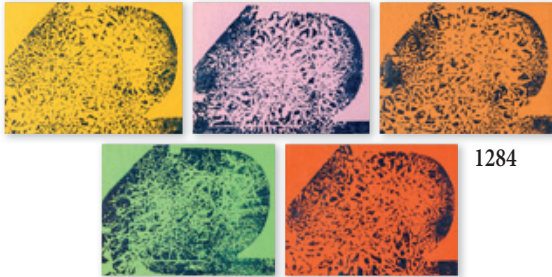
Provenance : Ancienne Collection Jean Miotte 150 / 200 €



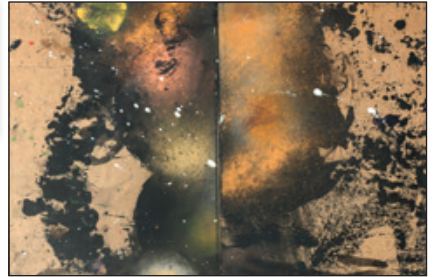
1282



1283



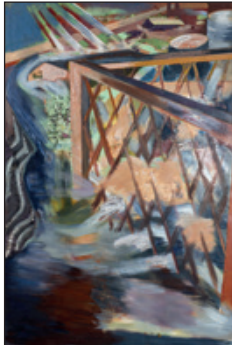
1284



1285



1286



1287

1282 Ladislav KIJNO (1921-2012)

Composition

Acrylique (aérosol) sur toile

Signé en bas à gauche

65 x 54 cm

3 500 / 4 500 €

1283 Ladislav KIJNO (1921-2012)

Retour de Tahiti - 1990

Acrylique (aérosol) sur papier froissé

Signé, daté et situé en bas au milieu

62 x 58 cm

1 500 / 2 000 €

1284 Ladislav KIJNO (1921-2012)

Composition

Cinq encres sur papier froissé

29,5 x 22 cm (chaque)

*Provenance : Offert par l'artiste
au journaliste Jean Bertho*

1 000 / 1 500 €

1286 Ellen K LEVY (XX^e-XXI^e siècle)

Composition

Huile sur panneau

Signé au dos

122 x 183 cm

Provenance : Ancienne

Collection Jean Miotte

250 / 350 €

1285 Ladislav KIJNO (1921-2012)

Composition

Technique mixte sur carton

32,5 x 50 cm (pliure au milieu)

*Provenance : Offert par l'artiste
au journaliste Jean Bertho*

300 / 500 €

1287 Ellen K LEVY (XX^e-XXI^e siècle)

Industrial Site - 1991

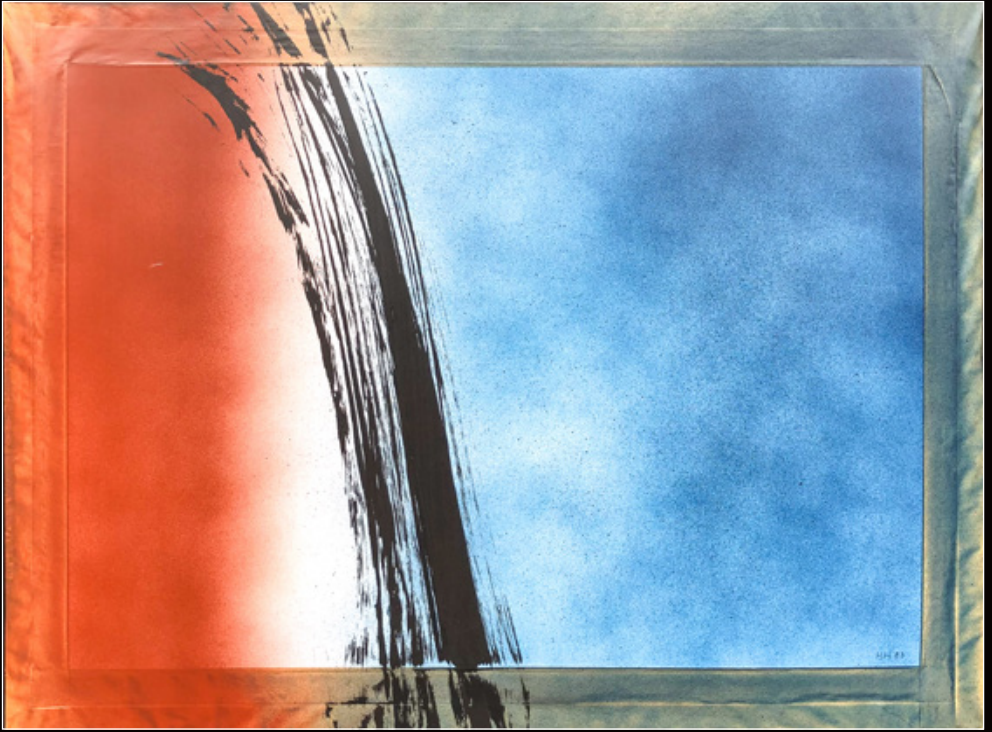
Huile sur panneau

Signé en bas à gauche

Signé et titré au dos

183 x 122 cm 250 / 350 €

**14 tableaux
de Lévy dans la vente**



1278 Hans HARTUNG (1904-1989)

Composition P40-H7 - 1983

Acrylique sur carton baryté et papier kraft monté sur panneau

Monogrammé et daté en bas à droite

88 x 120 cm

Cette œuvre est enregistrée à la Fondation Hans Hartung et Anna-Eva Bergman sous le no. P40-1983-H7 et figurera au catalogue raisonné de l'œuvre de Hans Hartung en cours de préparation par la Fondation

Provenance :

- Acquis directement auprès de l'artiste dans les années 1980

- Collection privée allemande

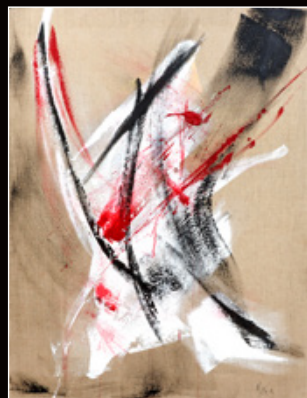
70 000 / 90 000 €



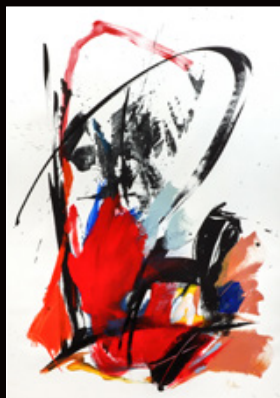
1301



1310



1303



1304

1305



1306



1307



1308



1309

1301 **Alfred MANESSIER (1911-1993)**

Composition - 1993

Gouache et pastel sur papier

Signé et daté en bas à droite

16 x 25 cm

Provenance : Ancienne Collection Jean

Miotte

1 000 / 1 500 €

1303 **Jean MIOTTE (1926-2016)**

Composition - 1980

Acrylique sur toile de lin

Signé et daté en bas à droite

92 x 73 cm

2 500 / 3 500 €

1304 **Jean MIOTTE (1926-2016)**

Composition - 2008

Acrylique sur papier maroufflé sur toile

Signé en bas à droite

100 x 73 cm

1 800 / 2 500 €

1305 **Jean MIOTTE (1926-2016)**

Composition - 2008

Acrylique sur papier

Signé en bas à droite

65 x 50 cm

1 000 / 1 200 €

1306 **Jean MIOTTE (1926-2016)**

Composition - 1985

Acrylique sur papier

Signé et daté en bas à droite

72,5 x 57,5 cm

800 / 1 000 €

1307 **Jean MIOTTE (1926-2016)**

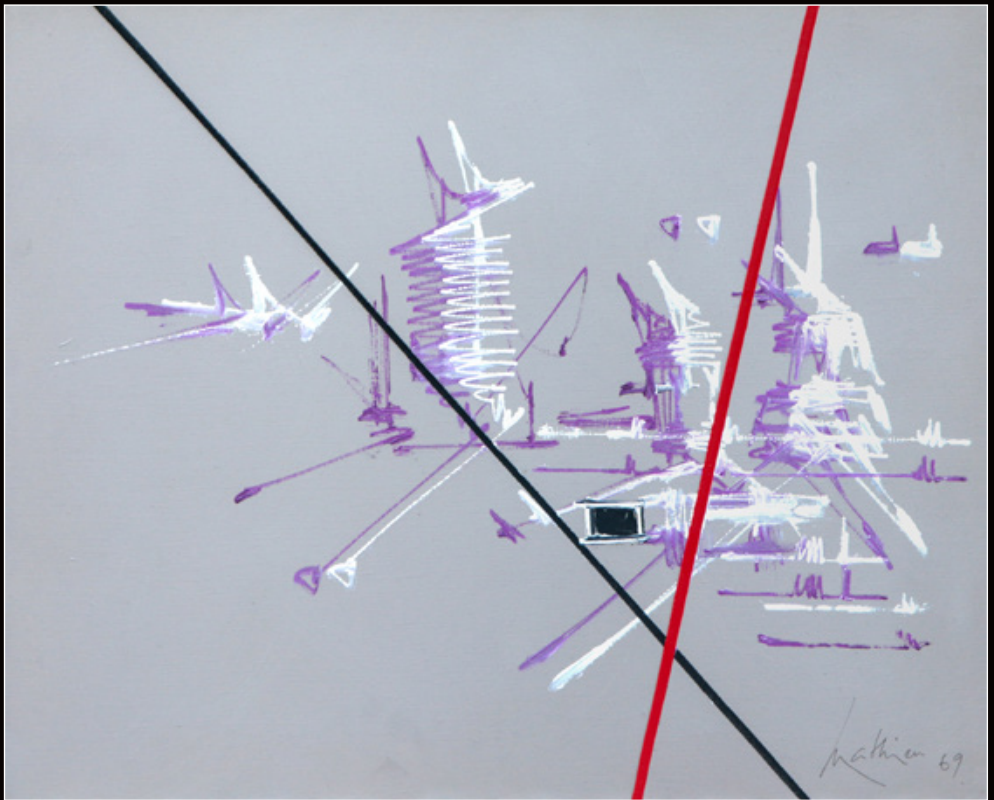
Composition

Acrylique sur papier

Signé en bas à droite

76,5 x 56,5 cm

800 / 1 000 €



1302

1308 Jean MIOTTE (1926-2016)

Composition - 1984

Acrylique sur papier

Signé en bas à droite

65 x 51 cm

700 / 1 000 €

1309 Jean MIOTTE (1926-2016)

Composition - 1980

Acrylique sur papier

Monogrammé et daté en bas à droite

65,5 x 50 cm

700 / 1 000 €

1310 Jean MIOTTE (1926-2016)

*Autoportrait / Portrait de la femme
de l'artiste*

Deux huiles sur toile

61 x 50 cm et 60,5 x 45 cm

Provenance : Ancienne Collection Jean

Miotte

500 / 700 €

1302 Georges MATHIEU (1921-2012)

Myans - 1969

Huile sur toile

Signé et daté en bas à droite. Titré au dos
60 x 73 cm

*Copie d'un certificat du Comité Georges
Mathieu en date du 18 juillet 2016*

Provenance :

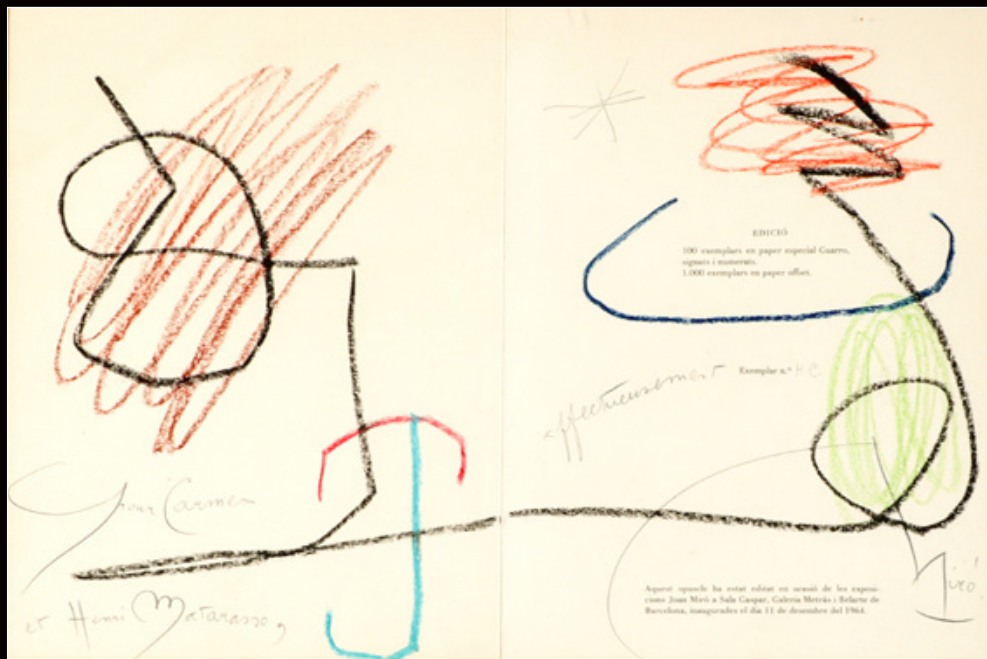
- *Galerie Argos, Nantes*

- *Vente Sotheby's Hong Kong, du 23 juin
2016 (n° 514 du catalogue)*

Exposition :

- *"Mathieu : huiles et gouaches",
Galerie Argos, Nantes, 1969 (n° 1.9
du catalogue)*

80 000 / 100 000 €



1312



1313

1312 Joan MIRÓ (1893-1983)

Composition - vers 1964

Pastel gras sur papier

Signé en bas à droite

Dédiacé "Pour Carmen et Henri Matarasso" en bas à gauche

33 x 44 cm

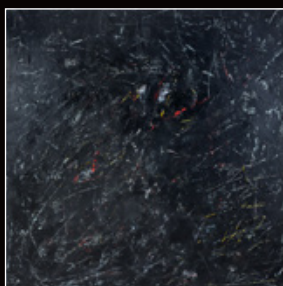
Note : Réalisé sur deux pages de justification de l'ouvrage "Obra Inedita Recent" (Barcelone 1964)

Provenance :

- Offert par l'artiste à Henri Matarasso

- Collection André Guichard

8 500 / 10 000 €



1314

1313 Jacques NESTLE (1907-1991)

Composition

Gouache sur papier

Cachet du monogramme en bas à gauche

50 x 65 cm

300 / 400 €

1314 Bettina NUSCHEI (né en 1953)

Composition - 1986

Huile sur toile

Signé et daté au dos

100 x 100 cm

300 / 400 €

1315 Jean-Pierre PINCEMIN (1944-2005)

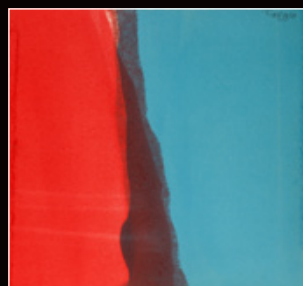
Composition - 1977

Aquarelle sur papier

Signé en haut à droite

23,5 x 26 cm

1 000 / 1 500 €



1315

**1317 Gérard SCHNEIDER
(1896-1986)**

Composition - 1970

Acrylique sur papier
maroufflé sur toile

Signé et daté en bas à
gauche

104,5 x 74,5 cm

N° GS-P-70-102 des

Archives du Catalogue
Raisonné Schneider

Lettre d'inclusion au

Catalogue Raisonné

Gérard Schneider en date

du 10 juin 2024, signée de

Laurence Schneider

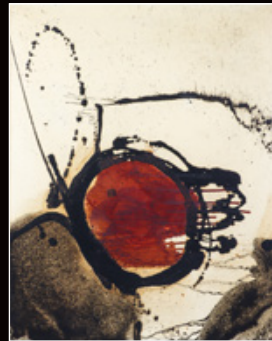
23 000 / 28 000 €



1317



1316



1321

1316 Olya PLATONOVA (née en 1986)

Imagination - 2024

Acrylique sur toile

Signé en bas à droite

Signé, daté et titré au dos

70 x 90 cm

1 000 / 1 500 €

1321 Claude VISEUX (1927-2008)

Composition - 1954

Huile sur toile

Signé et daté en bas à droite et au dos

92 x 73 cm

300 / 500 €



1325 Valério ADAMI (né en 1935)

Il Violino Tsigano

Fusain sur papier

Signé en bas à droite. Titré en haut à droite

30 x 41 cm

1 700 / 2 200 €

1325

1326 Roy ADZAK (1927-1987)

Seven forms - 1965

Technique mixte, acrylique,
relief sur toile

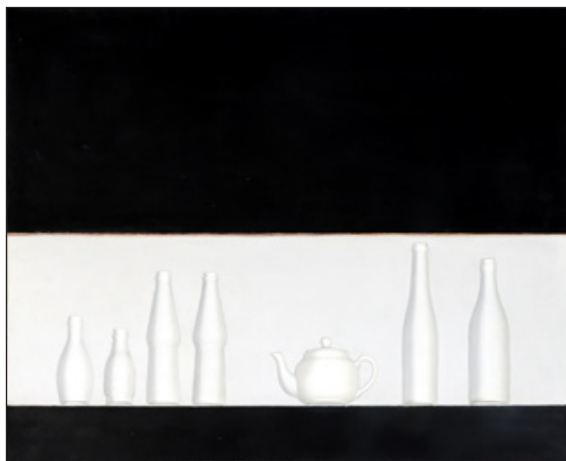
Signé, daté et titré au dos

81 x 100 cm

6 000 / 8 000 €



1329



1326

4 photographies d'Araki dans la vente

1329 Nobuyoshi ARAKI (né en 1940)

Femme en kimono

Épreuve en couleur sur papier

Signé en bas à droite

30 x 21 cm

250 / 350 €

1331 ARMAN (1928-2005)

Sans titre - vers 2000

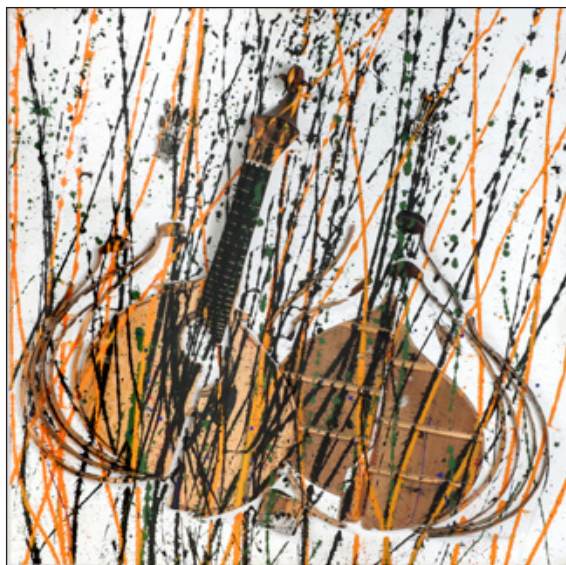
Guitares portugaises et acrylique
projetée sur toile marouflée sur
panneau

Signé en bas à droite sur le côté

100 x 100 cm

N° 10.282 des Archives Denyse

Durand-Ruel 8 000 / 10 000 €



1331

106



1332

1332 ARMAN (1928-2005)

Sans titre - 2004

Accumulation de véritables trompettes découpées sur socle en bois peint

H : 118 cm (avec le socle)

H : 95 cm (hors socle)

Note : Prototype réalisé par Arman en vue de l'édition de la sculpture en bronze en 8 + 4 exemplaires éditée par Foudhaus-Süt à Monaco en 2004-2005 et référencée dans les Archives Arman New York sous le n° APA #.8001.05.001 et dans les Archives Denyse Durand-Ruel sous le n° 8832

Attestation de l'éditeur Foudhaus-Süt
6 000 / 8 000 €



1333

1333 ARMAN (1928-2005)

Roto - 2005

Épreuve en bronze découpé à patine dorée sur un socle de marbre noir

Diego Strazzer éditeur

Signé en bas à droite

Numéroté /100 au milieu sur la tranche à gauche

H : 80 ; L : 25 ; P : 18 cm

Bibliographie : Catalogue Raisonné

n° 82 p. 140

5 000 / 7 000 €



1334

1334 ARMAN (1928-2005)

Violon coupé II, hommage à Picasso - 2004

Épreuve en bronze découpé à double patine brune nuancée. Bocquel fondeur

Signé sur la terrasse

Numéroté 88/100 sur la tranche de la terrasse

H : 60 ; L : 32 ; P : 17 cm

N° APA # 8401.04.054 des Archives

Arman New York

Bibliographie : Catalogue Raisonné

n° 76 p. 135

5 000 / 7 000 €



1335



1336



1337

1335 ARMAN (1928-2005)

Sans titre - 1990

Pincesaux et acrylique bleu sous résine polyester

Diego Strazzer éditeur à Verone

Signé sur un pinceau en haut à droite

Numéroté 82/100 en bas à gauche

H : 66 ; L : 45 ; P : 5 cm

N° 928 des Archives de la Fondation Arman Genève

3 000 / 4 000 €

1336 ARMAN (1928-2005)

Sans titre - 1990

Spatules et acrylique rouge sous résine polyester

Diego Strazzer éditeur à Verone

Signé sur une spatule en haut à droite

Numéroté 42/100 en bas à droite

H : 65 ; L : 45 ; P : 5 cm

N° 4858 des Archives Denyse Durand-Ruel

3 000 / 5 000 €

1337 ARMAN (1928-2005)

Danse du feu - 1997

Inclusion de violon en bois calciné sous résine polyester

Signé et numéroté 74/100 en bas à droite

sur une plaque métallique dans l'inclusion

H : 51 ; L : 24 ; P : 5 cm

N° 6855 des Archives Denyse Durand Ruel 2 200 / 2 800 €



1339



1340

1338 ARMAN (1928-2005)

Les roses - 1998

Inclusion de roses artificielles sous résine polyester
Signé et numéroté 82/100 sur une plaque métallique
dans l'inclusion

H : 51 ; L : 23 ; P : 5,5 cm

N° APA#8400.98.001 des Archives Arman New York

N° 6179 des Archives Denyse Durand-Ruel

2 200 / 2 800 €

1339 ARMAN (1928-2005)

Chupa Chups green - 2000

Accumulation de sucettes sous résine polyester
Signé et numéroté 39/50 sur une plaque métallique
dans l'inclusion

H : 40 ; L : 25 ; P : 6 cm

N° 6224 des Archives Denyse Durand-Ruel

2 200 / 2 800 €

1340 ARMAN (1928-2005)

Chupa Chups pink - 2000

Accumulation de sucettes sous résine polyester
Signé et numéroté 48/50 sur une plaque métallique
dans l'inclusion

H : 40 ; L : 25 ; P : 6 cm

N° 6224 des Archives Denyse Durand-Ruel

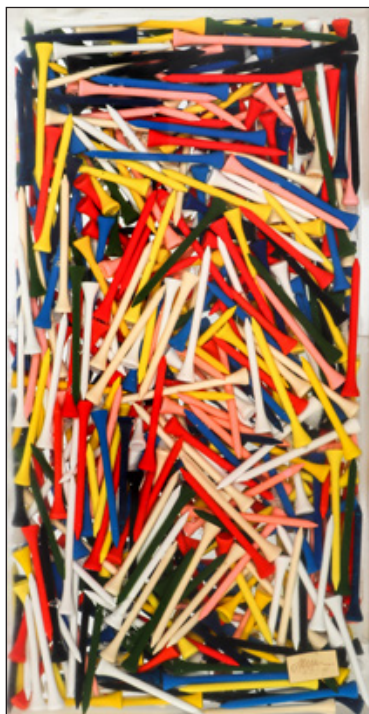
2 200 / 2 800 €



1338



1341



1342



1346

1341 ARMAN (1928-2005)

Hommage à Eiffel - 1994

Accumulation de tours Eiffel miniatures sous résine
Signé et numéroté 72/100 en bas à droite
sur une plaque métallique dans l'inclusion

H : 35 ; L : 20 ; P : 7 cm

N° 001456 des Archives de la Fondation Arman

N° 4639 des Archives Denyse Durand-Ruel

N° APA#8400.94.050 des Archives Arman

New York

2 200 / 2 800 €

1342 ARMAN (1928-2005)

Tees - 2003

Accumulation de tees de golf sous résine

Signé et numéroté 57/99 sur une plaque métallique
dans l'inclusion

H : 42 ; L : 22 ; P : 5 cm

N° 10308 des Archives Denyse Durand-Ruel

N° APA# 8403.94.004 des Archives Arman

New York

2 200 / 2 800 €

1346 ARMAN (1928-2005)

The Last Violon - 1977

Inclusion de violon en bois calciné sous résine

Signé en bas à droite

Numéroté 156/200 dessous

H : 40 ; L : 25 ; P : 5 cm

N° 2498 des Archives Denyse Durand-Ruel

N° APA # 8400.77.052 des Archives Arman

New York

2 000 / 2 500 €

1347 ARMAN (1928-2005)

Burned Bridges Combustion - 1993

Accumulation de combustions de chevalets de violons en bois sous résine sous plexiglas

Alain Bizois éditeur

Signé en bas à droite.

Numéroté 83/100 en bas au dos

H : 40 ; L : 25 ; P : 5 cm

Bibliographie : Catalogue Raisonné n° 36

N° 4567 des Archives Denyse Durand-Ruel

N° APA# 8400.93.099 des Archives Arman

New York 2 000 / 2 500 €



1347

1348 ARMAN (1928-2005)

En raison de l'encombrement des lignes - 1974

Deux sculptures, téléphone découpé inclus dans du béton

Édition à 30 exemplaires (tous différents)

Signé (chaque)

H : 25 ; L : 25 ; P : 12,5 cm (chaque)

N° 2219 des Archives Denyse Durand-Ruel

N° APA# 8400.74.043 des Archives Arman

New York

Bibliographie :

- "Arman. Inclusions" par Tita Reut (reproduit p. 329)

- "Arman", catalogue de l'exposition au Centre Pompidou, 2010 / 2011 (reproduit p. 214)

- "Arman. La traversé des objets"

(reproduit p. 126) 2 000 / 2 500 €

1350 ARMAN (1928-2005)

Arman's paintingbox - 1970

Accumulation de crayons de couleur sous résine

Abrams Original éditeur à New York

Signé en bas à droite

Numéroté 59/125 en bas à gauche

H : 23,5 ; L : 9 ; P : 4,5 cm

N° APA# 8400.70.018 des Archives Arman New York

N° 6602 des Archives Denyse Durand-Ruel 1 200 / 1 500 €



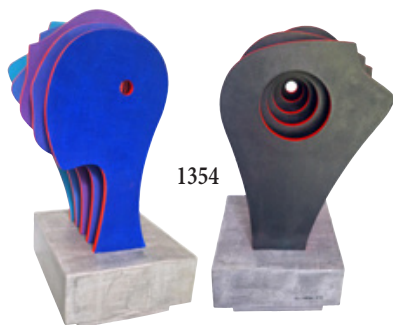
1348



1350



1351



1354



1353

1353 ARNO SEBBAN (né en 1975)

Crowd

Sculpture en acier façonné patiné noir et turquoise

Pièce unique

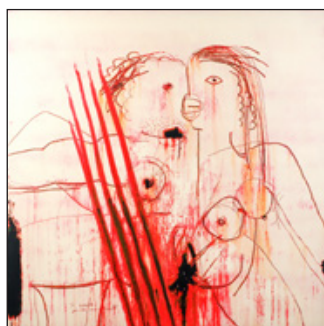
Signé sur la terrasse

H : 192 ; L : 60 ; P : 30 cm

1 700 / 2 200 €



1357



1358

1354 ARNO SEBBAN

(né en 1975)

Nodding - 2004

Sculpture en bois, peinture et ciment

Pièce unique

Signé et daté à la base sur le socle

H : 42 ; L : 23 ; P : 20 cm

1 000 / 1 500 €

1351 ARMAN (1928-2005)

Hommage à Marcel Duchamps :

Sport of Kings - 1973

Accumulation de cigares sous résine

Abrams Original éditeur à New York

Signé et numéroté 58/90 en bas à droite

H : 20 ; L : 21 ; P : 4,5 cm

N° A10002 des Archives Denyse Durand-Ruel

N° APA#8400.73.035 des Archives Arman

New York 1 200 / 1 800 €

1357 Esmâ'el BAHRANI (né en 1978)

Personnage sur fond rouge - 2019

Technique mixte sur toile

Signé et daté en bas à gauche

100 x 100 cm

1 800 / 2 500 €

1358 Esmâ'el BAHRANI (né en 1978)

Couple - 2020

Technique mixte sur toile

Signé et daté en bas à gauche

100 x 100 cm

1 800 / 2 500 €



1367



1368



1379



1383



1374



1391

5 tableaux de Bauer, 9 de Brain Roy et 4 dessins de Burton dans la vente

1367 Gérard BAUER (né en 1947)

Clarabelle, hé Ho ! C'est moi - 2008

Acrylique sur toile

Signé et daté en bas à droite

Signé, daté et titré au dos

100 x 100 cm

250 / 350 €

1368 Gérard BAUER (né en 1947)

Crazy Crazy - 2008

Acrylique sur toile

Signé et daté en bas à droite

Signé, daté et titré au dos

100 x 100 cm

250 / 350 €

1374 Jean-Charles BLAIS (né en 1956)

La chaussure rouge

Technique mixte sur carton

30,5 x 22,5 cm

Provenance : Offert directement par l'artiste à son actuel propriétaire

1 200 / 1 800 €

1379 BRAIN ROY (né en 1980)

Marilyn Balloon Love

Technique mixte sur verre acrylique

Signé en bas à droite

60 x 60 cm

Note : Certificat de l'artiste numéroté 1/6 au dos

300 / 400 €

1383 BRAIN ROY (né en 1980)

Pop Love, hommage à Murakami

Sculpture en verre acrylique

Pièce unique

Signé sur la terrasse

H : 35 ; L : 35 ; P : 12 cm

Certificat de l'artiste

300 / 400 €

1391 Tim BURTON (né en 1958)

La mariée

Encre de Chine et pastel sur papier

Signé en bas à droite

28 x 21 cm

400 / 500 €



1395

1395 Gualtiero BUSATO (né en 1941)

*Étude pour la double fuite
(Série des fuites) - 1994*

Sculpture en bronze à patine brune
richement rehaussée d'or sur un socle de
marbre rouge griotte

Fonderie de La Plaine fondeur

Signé, daté, numéroté 4/8 et titré sur le dos
d'un personnage

H : 17,7 ; L : 24,3 ; P : 11 cm

*Provenance : Ancienne Collection Claude
Morin* 5 000 / 7 000 €

1396 Cyril CAIGNEAUX (né en 1957)

Neverstop - 2019

Technique mixte sur toile

Signé, daté et titré en bas à gauche et au dos
150 x 120 cm 700 / 1 000 €

1397 Cyril CAIGNEAUX (né en 1957)

Composition

Technique mixte sur toile

110 x 80 cm

*Provenance : Acquis directement auprès de
l'artiste* 400 / 500 €

1398 Cyril CAIGNEAUX (né en 1957)

Composition

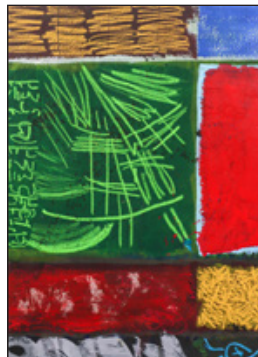
Technique mixte sur toile

Signé en bas à gauche

75 x 81 cm 400 / 500 €

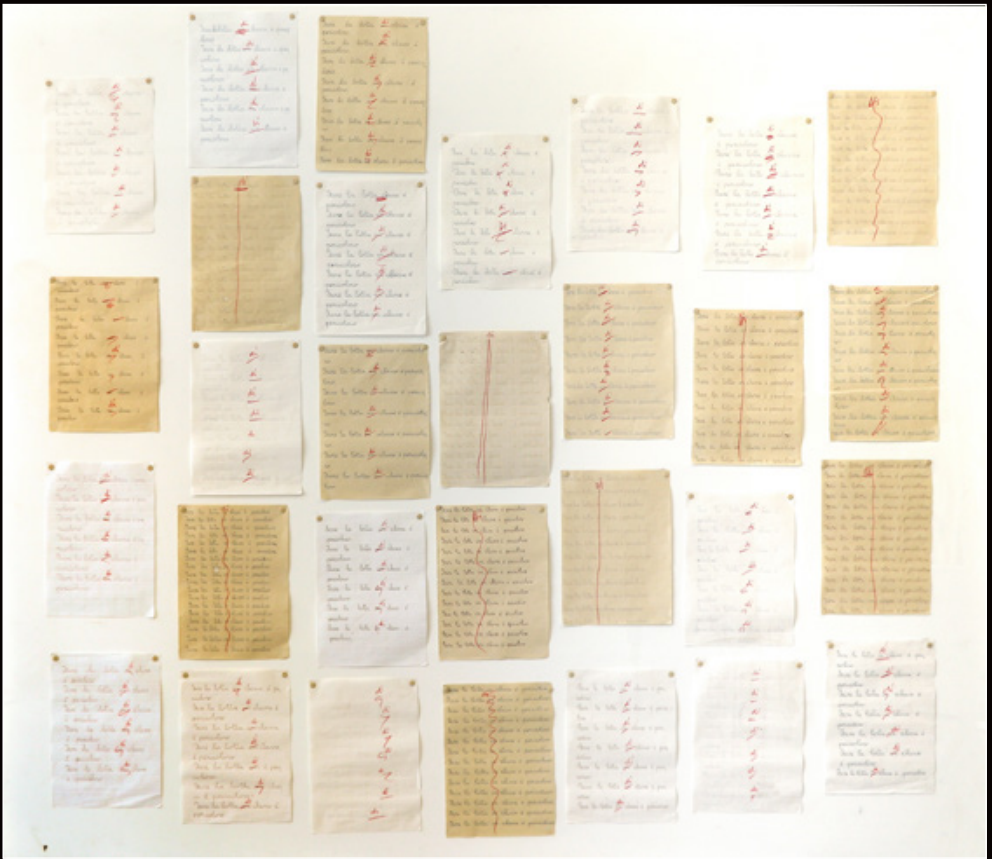


1396



1397

1398



1403 Maurizio CATTELAN (né en 1960)

Punizion - 1991

Encre et stylo sur trente feuilles de papier d'écolier punaisées sur un panneau en bois peint

Signé et daté au dos d'une feuille

165 x 188 cm (*cadre*)

On y joint sa boîte en bois peint avec à l'intérieur le certificat de la Galerie Perrotin signé par l'artiste

Provenance :

- *Galerie Perrotin, Paris*

- *Collection privée, Paris*

- *Vente Sotheby's Londres du 16 octobre 2009 (n° 33 du catalogue)*

- *Vente Phillips, Londres, du 17 octobre 2013 (n° 137 du catalogue)*

- *Collection privée monégasque*

Expositions :

- *"Maurizio Cattelan", Espace Jules Verne, Bretigny-sur-Orge, 1997 (reproduit au catalogue)*

- *"Présumé innocent (L'art contemporain et l'enfance)", Musée d'Art Contemporain de Bordeaux, 2000 (reproduit p. 117 du catalogue)*

- *"Maurizio Cattelan : All" Guggenheim Museum de New York, du 4 novembre 2011 au 22 janvier 2012 (reproduit sous le n° 10 p. 192 du catalogue)*

Bibliographie :

- *"Maurizio Cattelan", par Francesco Bonami, Londres, 2000 (reproduit p. 66, 68 et 69)*

- *"Maurizio Cattelan", par Francesco Bonami, Londres, 2003 (reproduit p. 66, 68 et 69)*

20 000 / 30 000 €



1405

1405 CESAR (1921-1998)

L'abeille

Sculpture en bronze à patine mordorée. Valsuani fondeur

Signé et numéroté 3/8 sur la terrasse

H: 20,5 ; L: 33 ; P: 12 cm

Certificat de Monsieur Pierre Nahon

Bibliographie:

- "César, Catalogue Raisonné. Volume I" par Denyse Durand-Ruel,

Éditions de la Différence, 1995, Paris (reproduit) 15 000 / 20 000 €



1406

1406 CESAR (1921-1998)

Poignées de porte

Deux sculptures en bronze à patine brune

Pièces uniques

Signé pour une

H: 10 ; L: 14 ; P: 11 cm (montées sur plexiglas)

Provenance:

- Commandé directement à l'artiste par Madame X., amie de l'artiste, pour son appartement de l'avenue Foch à Paris

6 000 / 8 000 €



1407

1407 CESAR (1921-1998)

Expansion au pot à lait - 1989

Sculpture, résine et métal

Signé et numéroté 135/150 sur l'anse

H: 14,5 ; L: 35 ; P: 25,5 cm

2 000 / 3 000 €



1408

1408 CESAR (1921-1998)

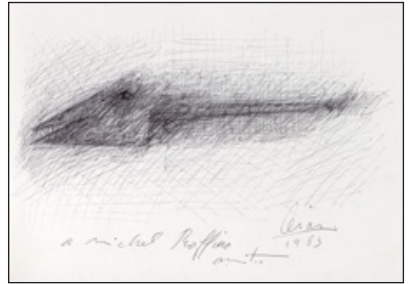
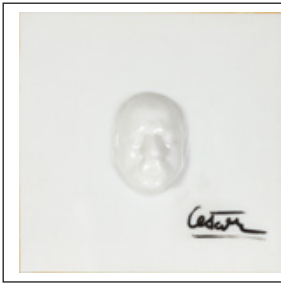
Expansion au pot à lait - 1989

Sculpture, résine et métal

Signé et numéroté 102/150 sur l'anse

H: 14,5 ; L: 36 ; P: 26 cm

2 000 / 3 000 €



1409

1410



1411



1412



1413

1409 CESAR (1921-1998)

Tête à têtes - 1973

Livre-objet comprenant :

- Une plaque avec le masque de César thermoformé signé au marker en bas à droite
 - Neuf plaques en altuglass blanc épais reprenant en transfert photographique argenté les photographies des bronzes
 - la plaquette illustrée avec texte de Pierre RESTANY
- 24 x 24 cm

Note : Édité par la Galerie Henri Creuzevault à l'occasion de l'exposition César en mars-avril 1973 400 / 500 €

1410 CESAR (1921-1998)

Le poisson - 1983

Encre noire sur papier

Signé et daté en bas à droite. Dédicacé en bas à gauche

21 x 29,5 cm 300 / 500 €

1411 Gilles CHABRIER (né en 1959)

Tête - 1998

Sculpture en cristal orange taillé, sablé et poli. Pièce unique

Signé et daté à la base au dos

H : 19 ; L : 17 ; P : 18 cm (*légers éclats à la base*) 500 / 700 €

1412 Gilles CHABRIER (né en 1959)

Tête - 2001

Sculpture en cristal violet taillé, sablé et poli. Pièce unique

Signé et daté à la base au dos

H : 21 ; L : 17 ; P : 11 cm 400 / 600 €

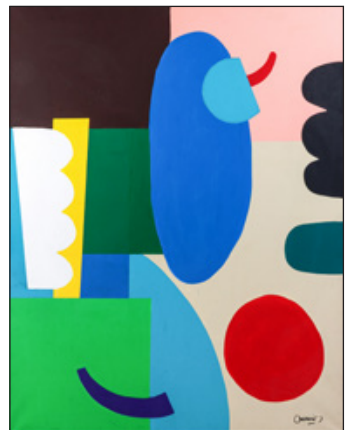
1413 Didier CHAMIZO (né en 1951)

Le masque

Acrylique sur panneau

Signé de l'empreinte digitale en bas à gauche

66 x 57 cm 800 / 1 000 €



1417

1417 Stéphane CHAVANIS (né en 1956)

Composition

Acrylique sur toile

Signé en bas à droite

146 x 114 cm

700 / 1 000 €



1418 Denis CHETBOUNE

(né en 1955)

Couple

Sculpture en bronze à patine vert antique nuancée 1419

Pièce unique

Signé au dos

H : 60 ; L : 38 ; P : 15 cm

3 500 / 4 500 €



1419 Denis CHETBOUNE

(né en 1955)

Oroboros

Sculpture en bronze

à patine brune et vert

antique nuancée

Pièce unique

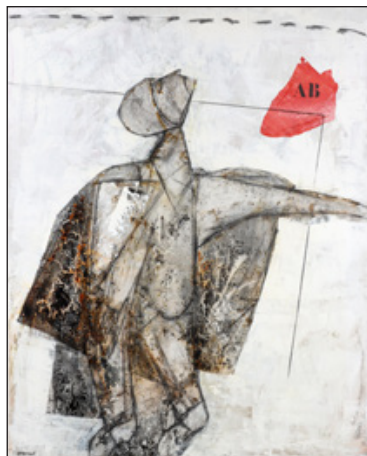
Signé en haut à gauche

H : 44 ; L : 44 ; P : 17 cm

3 500 / 4 500 €



1422



1421 James COIGNARD (1925-2008)

Hommage à Bruegel - 2006

Huile sur toile

Signé en bas à gauche. Daté et titré au dos

162 x 130 cm

Exposition :

- "Coignard", Musée Faure Aix les Bains, 2006

(reproduit au catalogue p. 7)

1 800 / 2 500 €

1422 Robert COMBAS (né en 1957)

Katy li (Ketty Lee) - 1980

Encre (feutres) sur papier

Signé et daté au dos

10,8 x 29,2 cm

Provenance :

- Galerie Yvon Lambert, Paris

- Acquis par son actuel propriétaire dans la vente de M^r

Le Roy à Semur en Auxois, du 24 juin, 1990 (n° 94 du

catalogue)

1 200 / 1 500 €

1421

118



1424

1424 Robert COUTURIER (1905-2008)

Le dos - vers 1980

Sculpture en pierre calcaire soclée sur une brique rouge. Pièce unique

Taille directe

Signé au dos

H : 26,8 ; L : 43 ; P : 10 cm

Provenance : Ancienne Collection Yves Gastou 8 000 / 10 000 €



1425

1425 CRACKING ART GROUP (constitué en 1993)

Coniglio Bleu

Épreuve en plastique

Signé dessus

H : 90 ; L : 100 ; P : 55 cm

Certificat de l'artiste numéroté 21/99 700 / 1 000 €



1427

6 sculptures de Déesse dans la vente

1427 DEESSE (née en 1954)

Baigneuse YSL

Épreuve en poudre de marbre peinte

Signé et numéroté 18/25 en bas au dos

H : 61 ; L : 28 ; P : 20 cm 500 / 700 €

1433 Jean-Luc DESSET (1974-2021)

Chocolate freaks

Acrylique sur toile

Signé en bas à droite. Titré au dos

81 x 60 cm 200 / 300 €



1434 Jean-Luc DESSET (1974-2021)

Popman

Acrylique sur panneau découpé

Signé et titré au dos

60,5 x 36,5 cm 150 / 200 €



1434





1440

1439 Gudmundur ERRO (né en 1932)

Wonder Woman - 2020

Acrylique sur toile

Signé et daté au dos

200,5 x 148 cm

Certificat de l'artiste 17 000 / 22 000 €

1440 Gudmundur ERRO (né en 1932)

Ganesh Bollywood - 2008

Acrylique sur toile

Signé et daté au dos

89 x 130 cm

Certificat de l'artiste en date du
6 juillet 2020 9 000 / 12 000 €

1441 Gudmundur ERRO (né en 1932)

Femme aux lunettes - 2020

Technique mixte sur toile

Signé et daté au dos

76 x 51 cm

Certificat de l'artiste 6 000 / 8 000 €



1441



1442 Gudmundur ERRO (né en 1932)

Nature morte - 2020

Technique mixte sur toile

Signé et daté au dos

68 x 51 cm

Certificat de l'artiste

5 500 / 7 500 €

1442

1443 Gudmundur ERRO
(né en 1932)

China vs US - 2022

Technique mixte sur toile

Signé et daté au dos

50 x 75 cm

Certificat de l'artiste

4 500 / 5 500 €



1443



1444 Gudmundur ERRO

(né en 1932)

Le voyeur - 2020

Technique mixte sur toile

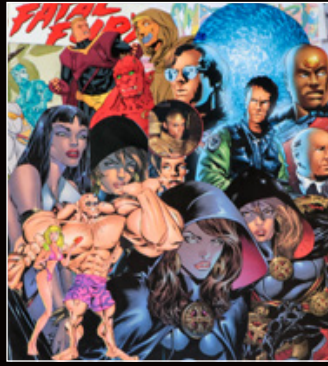
Signé et daté au dos

51 x 72 cm 4 500 / 5 500 €

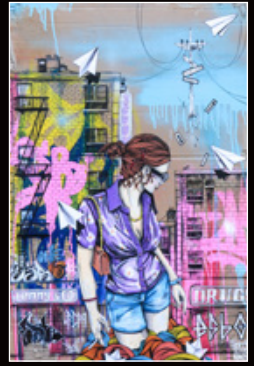
1444



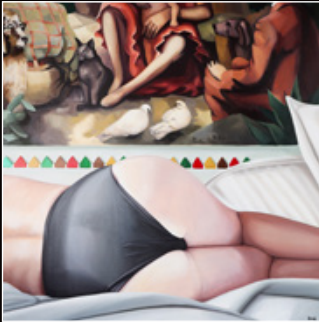
1445



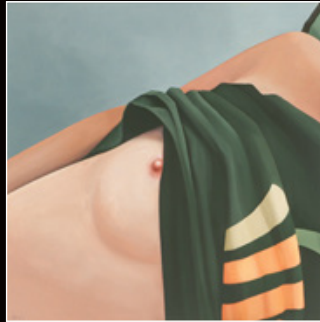
1446



1447



1448



1449



1450

1445 Gudmundur ERRO (né en 1932)

Fantasy World - 2015

Collage original

Signé et daté au dos

37,5 x 40,5 cm

1 200 / 1 400 €

1448 Hannah ESTELLA MAR (née en 1973)

Chambre 36

Huile sur toile

Signé en bas à droite. Signé et daté au dos

100 x 100 cm

500 / 700 €

1446 Gudmundur ERRO (né en 1932)

Fatal Fury - 2014

Collage original

Daté et titré au dos

31,5 x 27,5 cm

1 200 / 1 400 €

1449 Hannah ESTELLA MAR (née en 1973)

Bleu Nattier

Huile sur toile

Signé en bas à gauche. Signé et daté au dos

49 x 49 cm

250 / 350 €

1447 ESBONER (né en 1977)

Jenny

Technique mixte sur carton

Signé en bas à droite

89 x 60 cm

900 / 1 200 €

1450 Paul FLICKINGER (né en 1941)

Totem Europe - 2003

Sculpture murale

Signé en bas à gauche

Signé, daté et titré au dos

50 x 48 cm

200 / 300 €



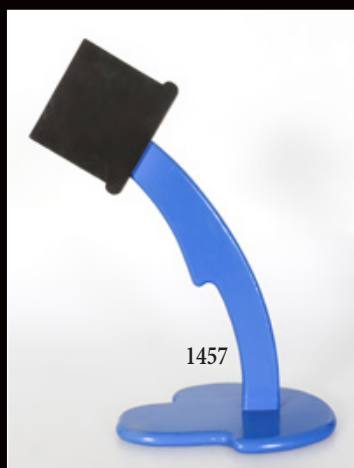
1454



1455



1456



1457



1458

1454 Claude GILLI (1938-2015)

Nature morte - 1999

Tableau-sculpture, huile sur panneaux de bois peints, découpés et assemblés dans un caisson peint

Signé en bas à droite

61 x 64 cm

2 500 / 3 000 €

1455 Claude GILLI (1938-2015)

Les trois bouteilles - 1999

Tableau-sculpture, huile sur panneaux de bois peints, découpés et assemblés dans un caisson peint

Signé en bas à droite

61 x 27,5 cm

1 800 / 2 200 €

1456 Claude GILLI (1938-2015)

Coulée blanche

Tableau-sculpture, métal soudé et laqué

Signé en bas à droite

81,5 x 33 cm

1 800 / 2 200 €

1457 Claude GILLI (1938-2015)

Jet de bleu - 2014

Sculpture en bois peint

Signé, daté, numéroté 12/12 et titré dessous

H : 42 ; L : 30 ; P : 19 cm

1 500 / 2 000 €

1458 Claude GILLI (1938-2015)

L'arbre jaune - 1999

Sculpture en acier soudé laqué jaune

Signé, daté et numéroté 34/100 à la base

H : 19,5 ; L : 18 ; P : 12 cm

Note : Édition réalisée en 2020 par les ayants-droits de l'artiste

1 100 / 1 300 €



1460

1460 GULLY (né en 1977)

Salvador meet Dali - 2023

Acrylique sur toile

Signé et daté en bas à droite

150 x 150 cm

Certificat de l'artiste 12 000 / 15 000 €



1459 Antoine GRAFF (né en 1937)

Composition plissée rouge - 2008

Acrylique sur bois découpé monté sur toile

Signé et daté sur la tranche

Signé et numéroté 2/25 au dos

1459 85 x 80 cm

400 / 500 €



1461



1462

1461 GULLY (né en 1977)

Jackson, Niki, Gully, René, Jean-Michel, Andy, Pablo and Vincent meet Soulages and Giacometti - 2022

Acrylique sur toile

Signé et daté en bas à droite

92 x 165 cm

Certificat de l'artiste 10 000 / 12 000 €

1462 GULLY (né en 1977)

Keith, Andy and Jean-Michel meet Haring, Warhol and Basquiat - 2023

Acrylique sur toile

Signé et daté en bas à droite

98 x 150 cm

Certificat de l'artiste 10 000 / 12 000 €



1463

1463 GULLY (né en 1977)

Andy and Jean-Michel meet Basquiat and Warhol - 2023

Acrylique sur toile

Signé et daté en bas à droite

131 x 140 cm

Certificat de l'artiste 10 000 / 12 000 €



1464

1464 GULLY (né en 1977)

Hommage à Vasarely - 2022

Lithographie en couleur sur papier

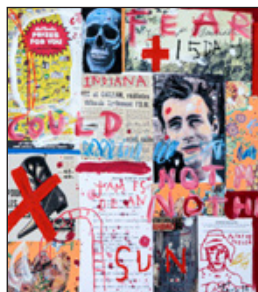
Signé, daté et numéroté 153/300 en bas à droite

70 x 100 cm

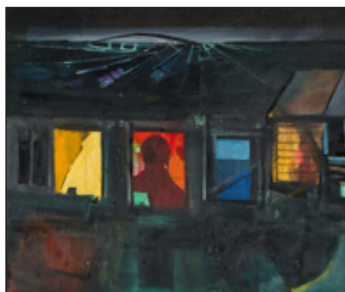
700 / 900 €



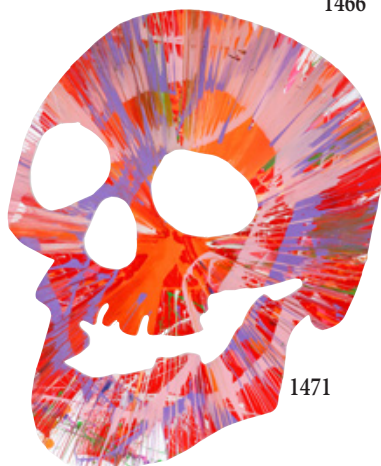
1466



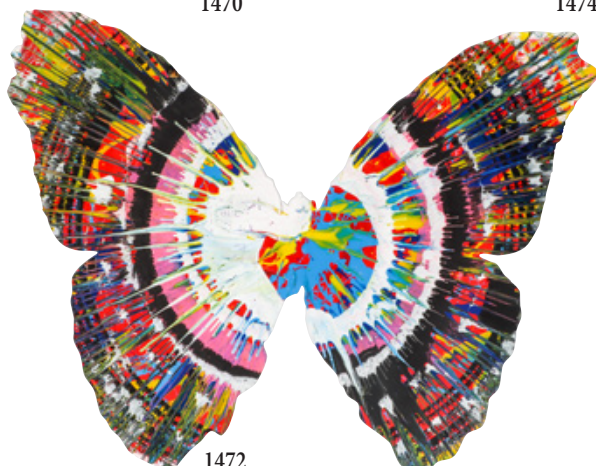
1470



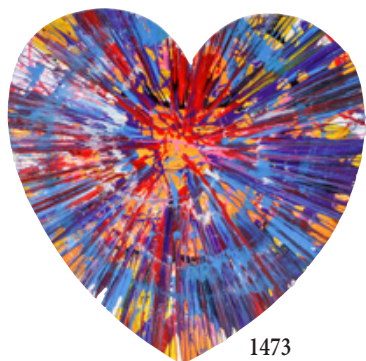
1474



1471



1472



1473

1471 Damien HIRST (né en 1965)

Spin Painting (Requiem) - 2009

Acrylique et peinture métallique sur papier fort

Cachet sec de l'artiste et cachet de la signature au dos

70 x 53 cm

Note : Œuvre réalisée à l'occasion du vernissage de l'exposition "Requiem", Damien Hirst, Pinchuk Art Centre, 25-26 avril 2009

1 000 / 1 500 €

1472 Damien HIRST (né en 1965)

Spin Painting (Butterfly) - 2009

Acrylique et peinture métallique sur papier fort

Cachet sec de l'artiste et cachet de la signature au dos

59 x 69 cm

1 000 / 1 500 €

1466 Victor HASCH (1945-2012)

Le billard bleu - 1990

Huile sur toile

Signé en bas à droite. Signé, daté et titré au dos

130 x 162 cm 500 / 700 €

1470 Troy HENRIKSEN (né en 1962)

James Dean - 2010

Technique mixte et collage sur toile

Signé et daté en bas à droite

130 x 130 cm 400 / 500 €

1473 Damien HIRST (né en 1965)

Spin Painting (Love) - 2009

Acrylique et peinture métallique sur papier fort

Cachet sec de l'artiste et cachet de la

signature au dos

53 x 53 cm

1 000 / 1 500 €

1474 Jean-Philippe HULTBERG (1922-2005)

The windows - 1959

Huile sur toile

Signé et daté au dos

51 x 61,5 cm

500 / 700 €



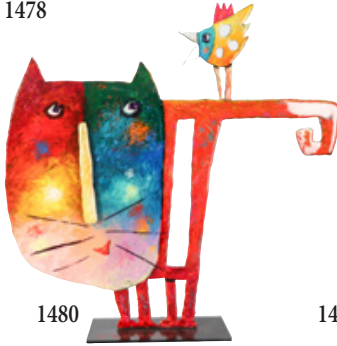
1477



1478



1479



1480



1481



1482

1477 Christophe JEHAN (né en 1961)

En terrasse

Acrylique vernie sur toile

Signé en haut à gauche

120 x 40 cm

1 000 / 1 200 €

1478 Christophe JEHAN (né en 1961)

Songe d'une nuit d'été

Polypytique, huiles sur toile

Signé en haut à droite

53 x 143 cm

900 / 1 100 €

1479 Christophe JEHAN (né en 1961)

Le bikini blanc

Sculpture, huile sur tôle découpée. Pièce unique

Signé sur la terrasse

H : 47,5 ; L : 13 ; P : 11 cm

1 000 / 1 200 €

1480 Christophe JEHAN (né en 1961)

Sonate pour un cat

Sculpture, huile sur tôle découpée. Pièce unique

Signé sur la terrasse

H : 48 ; L : 47 ; P : 11 cm

1 000 / 1 200 €

1481 Christophe JEHAN (né en 1961)

Margot

Sculpture, huile sur tôle découpée. Pièce unique

Signé sur la terrasse

H : 32 ; L : 14 ; P : 9 cm

800 / 1 000 €



1483

1482 JIJI (né en 1972)

Hi Panda Girl

Epreuve en résine peinte à la main

Signé et numéroté 187/500 dessous

H : 55 cm

Dans son coffret de présentation en bois

peint au pochoir

H : 67 ; L : 41 ; P : 39 cm 600 / 800 €

1483 JIVKO (né en 1963)

Hibou sur une branche - 2005

Sculpture en bronze à patine brune
richement mordorée

Fonte de 2005 (édition originale)

Signé et numéroté 2/8 à la base au dos

H : 41 ; L : 20,9 ; P : 21,3 cm 1 800 / 2 500 €



- 1487 **Samuel KAPRIELOV**
(né en 1977)
Out and about
 Acrylique sur panneau
 Monogrammé en bas à droite
 Titré au dos
 119,5 x 184,5 cm
Bibliographie :
 - "Sam Kaprielov. Drawings",
Catalogue édité par la Galerie
Sébastien Bertrand, 2014
(reproduit p. 53)
 1 500 / 2 000 €

1487



1488



1489

- 1488 **KHAOS (né en 1963)**
Comics
 Acrylique sur toile
 Signé en bas à droite
 120 x 120 cm 600 / 800 €
- 1489 **KHAOS (né en 1963)**
Comics
 Acrylique sur toile
 Signé en bas à gauche
 100 x 100 cm 500 / 700 €

1493 **Éditions Yves KLEIN**

L'ours Pompon

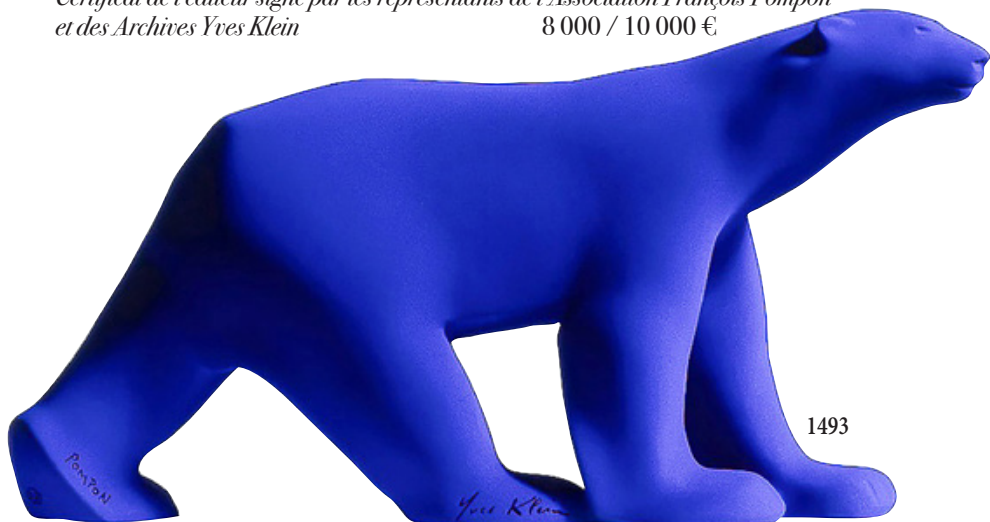
Épreuve, pigments IKB sur résine sous une cloche en plexiglas
 Artemus éditeur

Signé à la base. Numéroté 775/999 sous une patte

H : 27 ; L : 49 ; P : 19 cm (*cloche en plexiglas*)

Certificat de l'éditeur signé par les représentants de l'Association François Pompon
et des Archives Yves Klein

8 000 / 10 000 €



1493



1495



1496

1495 Jacques de LA VILLEGLE (1926-2022)

Structure Civilization - 1995

Acrylique sur toile libre

Daté en haut à droite. Daté et titré au dos

153 x 108 cm

3 000 / 4 000 €

1496 Karl LAGASSE (né en 1981)

One dollar Wash Poinsettia - 2024

Sculpture en aluminium sérigraphié

Signé et numéroté 25/100 en haut à gauche au dos

H : 19 ; L : 45 cm

Certificat de l'artiste

500 / 700 €



1497



1498



1499

1497 Wilfred LANG (né en 1954)

Les buildings

Huile giclée sur toile

Signé en bas à droite

100 x 100 cm

800 / 1 000 €

1498 Wilfred LANG (né en 1954)

La baie et le pont

Huile giclée sur toile

Signé en bas à gauche

90 x 120 cm

800 / 1 000 €

1499 Wilfred LANG (né en 1954)

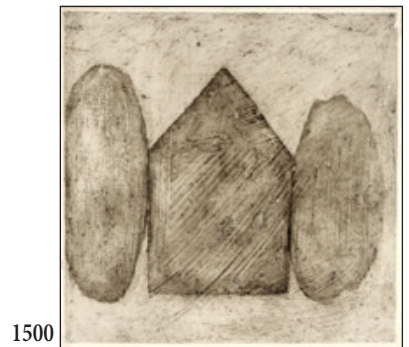
Voiliers dans la baie

Huile giclée sur toile

Signé en bas à gauche

100 x 100 cm

800 / 1 000 €



1500

1500 Loïc LE GROUMELLEC (né en 1957)

Mégalithes et maison - 1989

Laque sur toile

Signé, daté et titré au dos

30 x 30 cm

1 500 / 2 000 €



1501 **Bengt LINDSTRÖM**
(1925-2008)

Heligt Berg

Huile sur toile

Signé en bas à droite

65 x 80 cm

8 000 / 10 000 €

1501

1502 **Bengt LINDSTRÖM** (1925-2008)

Deux personnages souriants

Huile sur toile

Signé en bas à droite

100 x 81 cm

Certificat du Comité Bengt Lindström

8 000 / 10 000 €



1502



1503 **Bengt LINDSTRÖM** (1925-2008)

Folkskolläraren

Huile sur toile

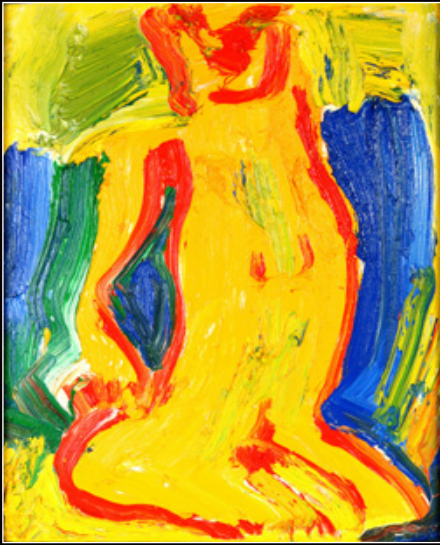
Signé en bas à gauche

65 x 54 cm

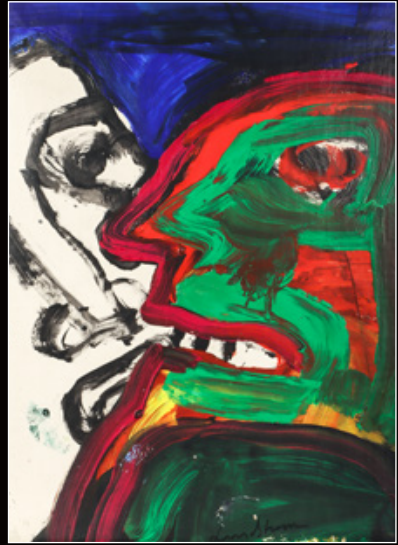
Certificat du Comité Bengt Lindström

6 500 / 7 500 €

1503



1504



1505

1504 Bengt LINDSTRÖM (1925-2008)

Femme en jaune assise - 2001

Huile sur toile

Signé, daté, titre et cachet de la succession au dos
74 x 60,5 cm 2 500 / 3 500 €

1505 Bengt LINDSTRÖM (1925-2008)

Visage vert - 1997

Acrylique sur carton maroufflé sur toile

Signé en bas vers la droite
74 x 55 cm 1 500 / 2 000 €



1506

1506 Bengt LINDSTRÖM (1925-2008)

Deux personnages - 1997

Acrylique sur carton maroufflé sur toile

Signé en bas à droite
55 x 74 cm 1 200 / 1 800 €



1507

1507 Bengt LINDSTRÖM (1925-2008)

Nu bleu

Acrylique sur carton maroufflé sur toile

Signé en bas au milieu
88 x 63 cm 1 000 / 1 200 €

1508 Bengt LINDSTRÖM (1925-2008)

L'homme aux grandes mains - 1992

Acrylique sur carton maroufflé sur toile

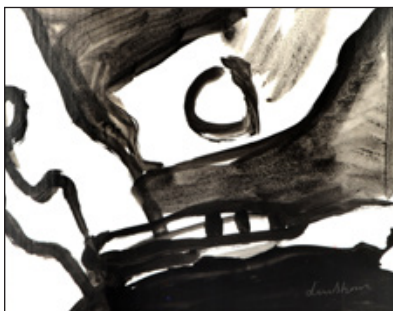
Signé en bas à droite
81 x 61 cm 1 000 / 1 200 €



1508



1509



1510



1511



1512

1509 **Bengt LINDSTRÖM (1925-2008)**
Deux personnages effrayés - 1997
 Acrylique sur carton maroufflé sur toile
 Signé en bas à droite
 74 x 55 cm 1 000 / 1 500 €

1510 **Bengt LINDSTRÖM (1925-2008)**
Visage noir- vers 2002
 Acrylique sur carton maroufflé sur toile
 Signé en bas à droite
 50,5 x 65,5 cm 700 / 1 000 €

1511 **Bengt LINDSTRÖM (1925-2008)**
Personnage et animal - 1996
 Acrylique sur carton maroufflé sur toile
 Signé en bas à droite
 74 x 55 cm 700 / 1 000 €

1512 **Jürgen LINCL-REBETEZ (né en 1971)**
Rouge gorge - vers 2010
 Sculpture en épicea, pigments et caséine,
 rehauts de polychromie. Pièce unique
 Taille directe à la tronçonneuse
 Signé devant en haut de la colonne
 H: 153 ; L: 25 ; P: 25 cm 3 500 / 4 500 €

1513 **Thierry LOULÉ (né en 1967)**
Demoiselle maléfique - 2020
 Huile sur toile
 Signé en bas à droite. Signé, daté et titré au dos
 130 x 162 cm 8 000 / 10 000 €

1514 **Thierry LOULÉ (né en 1967)**
Poutargue la Reine
 Huile sur toile
 Signé sur le côté en haut à droite
 116 x 89 cm 2 500 / 3 500 €

1515 **Thierry LOULÉ (né en 1967)**
Quartier rouge d'Amsterdam - 2008
 Huile sur toile
 Signé en haut à gauche. Signé, daté et titré au dos
 116 x 89 cm 2 500 / 3 500 €

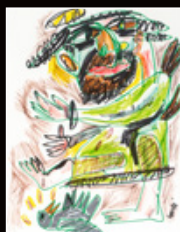
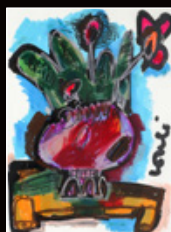
1516 **Thierry LOULÉ (né en 1967)**
Reine de coeur
 Technique mixte sur papier
 Signé en bas à droite
 75 x 55 cm 1 500 / 2 000 €

1517 **Thierry LOULÉ (né en 1967)**
Bouquet à la rose
 Technique mixte sur papier
 Signé sur le côté vers le bas à droite
 76 x 56 cm 1 100 / 1 300 €

1518 **Thierry LOULÉ (né en 1967)**
Cui-cui piaf
 Feutres sur papier
 Signé en bas à droite
 30 x 23 cm 700 / 1 000 €



1514
 1519 Thierry LOULÉ (né en 1967)
Jattends
 Technique mixte sur papier
 Signé en bas au milieu
 39,5 x 29 cm 600 / 800 €



135

1517

1518

1519

1515

1516

1513



1520

1520 Michel MACREAU (1935-1995)
Mariage solennel - vers 1970
 Technique mixte sur carton
 marouflé sur toile
 Tiré en bas
 105 x 74 cm 2 500 / 3 500 €



1532



1533



1534



1535



1536



1537



1538

1532 Julien MORO-LIN (né en 1978)
Zebu
 Acrylique et collage sur toile
 Signé au dos
 120 x 120 cm
 Note : Trois toiles assemblées 500 / 700 €

1533 Julien MORO-LIN (né en 1978)
The protagonist
 Acrylique sur toile
 Signé au dos
 116 x 81 cm 500 / 700 €

1534 Julien MORO-LIN (né en 1978)
Inro
 Acrylique sur toile
 Signé au dos
 80 x 60 cm 350 / 450 €

1535 Julien MORO-LIN (né en 1978)
Richard III
 Acrylique sur toile
 Signé au dos
 80 x 60 cm 350 / 450 €

1536 Julien MORO-LIN (né en 1978)
All Work No Play
 Acrylique sur toile
 Signé au dos
 80 x 60 cm 350 / 450 €

1537 MOUSTACHE BLEUE
 (Olivier DERVELOY dit) (né en 1952)
We love kisses
 Acrylique sur panneau verni à l'époxy
 Signé sur le côté en bas à droite
 60 x 45 cm 300 / 400 €

1538 MOUSTACHE BLEUE
 (Olivier DERVELOY dit) (né en 1952)
To be free To be me
 Acrylique sur panneau verni à l'époxy
 Signé en bas à gauche
 60 x 45 cm 300 / 400 €



1539



1540



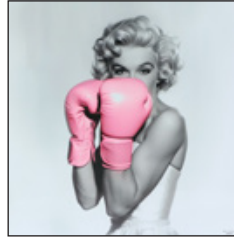
1547



1543



1544



1545



1546

1539 Patrick MOYA (né en 1955)*Moya Land - 2014*

Acrylique sur toile

Signé en bas à gauche

Dessin au marker signé et daté au dos

40 x 40 cm 300 / 400 €

1540 Patrick MOYA (né en 1955)*Moya Land - 2000*

Acrylique sur toile dans un cadre peint par l'artiste

Signé et daté en bas à gauche

Dessin au marker signé et daté au dos

30 x 41 cm 300 / 400 €

1543 Sébastien OLIVER (né en 1986)*Lady Dy Disneyland*

Impression sur plexiglass base dibond

Signé en bas à droite

50 x 50 cm

Note : Certificat de l'artiste numéroté 2/6 au dos 300 / 400 €**1544 Sébastien OLIVER (né en 1986)***The Queen Superman*

Impression sur plexiglass base dibond

Signé en bas à droite

50 x 50 cm

Note : Certificat de l'artiste numéroté 4/6 au dos 300 / 400 €**1545 Sébastien OLIVER (né en 1986)***Marilyn sweet boxing*

Impression sur plexiglass base dibond

Signé en bas à droite

50 x 50 cm

Note : Certificat de l'artiste numéroté 1/6 au dos 300 / 400 €**1546 Sébastien OLIVER (né en 1986)***The Queen Pop Artist*

Impression sur plexiglass base dibond

Signé en bas à droite

50 x 50 cm

Note : Certificat de l'artiste numéroté 3/6 au dos 300 / 400 €**2 tableaux de Olivier & Myriam dans la vente****1547 OLIVIER & MYRIAM****(nés en 1952 et 1976)***Le baiser, autant en emporte le vent - 2008*

Polyptique, acrylique sur quatre panneaux réversibles assemblés et mobiles

Signé et daté en bas à gauche

83,5 x 83,5 cm

Note : Tableau composé de quatre panneaux double face mobile, permettant de changer le tableau 200 / 300 €



1549

1549 **Richard ORLINSKI (né en 1966)**

Haring Wild Kong

Sculpture en polyrésine peinte à la main
par l'artiste

Pièce unique

Signé et numéroté 1/1 sur une plaque dessous

H : 37 ; L : 28 ; P : 13 cm

8 000 / 10 000 €

**12 œuvres d'Orlinski
dans la vente**

1550 **Richard ORLINSKI (né en 1966)**

Wild Kong au collier

Sculpture en polyrésine noire et collier en métal

Pièce unique

Signé et numéroté 1/1 sur une plaque à la base

H : 68 ; L : 37 ; P : 16 cm

Certificat de l'artiste en date du

29 septembre 2020

7 000 / 10 000 €



1550

1551 Richard ORLINSKI (né en 1966)

Wild Kong Oil

Sculpture en polyrésine noir mat

Signé et justifié H.C. 4/4 sur une plaque à la base

H : 110 ; L : 60 ; P : 25 cm

Certificat de l'artiste en date

du 10 septembre 2021 7 000 / 10 000 €

1552 Richard ORLINSKI (né en 1966)

Yellow Jean

Épreuve en polyrésine et pigment jaune sous

une cloche en plexiglas

Signé et numéroté VI/VIII

sur une plaque en bas à droite

H : 50 ; L : 30 ; P : 30 cm

(dimensions totales) 4 500 / 5 500 €

1553 Richard ORLINSKI (né en 1966)

Kong box - 2013

Boîte de type militaire en boîte peinte

au pochoir avec inscriptions en russe

Cimarosa éditeur

Signé devant

H : 41 ; L : 46,5 ; P : 46,5 cm

Elle comprend :

- un bas-relief en polyrésine noire figurant un kong

signé et numéroté 1222/2500 au dos

40,5 x 40,5 cm

- une sérigraphie en couleur

- une épreuve en polyrésine rouge figurant un kong

signé et numéroté 1/100 dessous

H : 31 ; L : 24 ; P : 8 cm

- un livre d'artiste numéroté 122/250

42 x 42 cm

- un magazine avec photos privées de l'artiste

et de ses œuvres 2 200 / 2 800 €

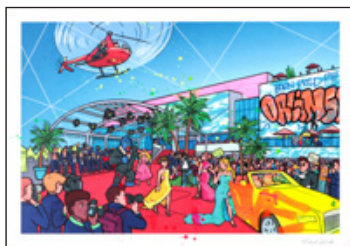




1554



1555



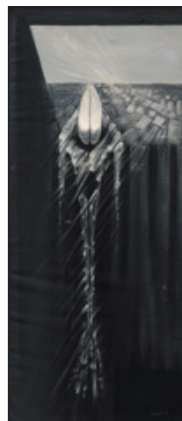
1556



1561



1562



1563

1554 Richard ORLINSKI (né en 1966)

Stiletto bleu

Épreuve en polyrésine

Signé et numéroté 33/100 dessous

H : 30 ; L : 30 ; P : 14 cm

(très légères traces de frottements)

(dans sa boîte d'origine) 900 / 1 100 €

1555 Richard ORLINSKI (né en 1966)

Subway

Sérigraphie en couleur rehaussée à la main sur papier

Signé en bas à droite

Numéroté VII/X en bas à gauche

60 x 80 cm 700 / 900 €

1556 Richard ORLINSKI (né en 1966)

Le Festival de Cannes

Sérigraphie en couleur rehaussée à la main sur papier

Signé en bas à droite

Numéroté I/X en bas à gauche

56 x 80 cm 700 / 900 €

1561 Bernard PAGES (né en 1940)

Composition - 1977

Empreinte de plaques de fer, rouille et

tracés à la mine de graphite, à l'encre et au

stylet, sur papier

Signé et daté au dos

26 x 23,5 cm 300 / 500 €

1562 Philippe PASQUA (né en 1965)

Constance

Technique mixte sur papier

Signé en bas à droite

117 x 80 cm 1 700 / 2 200 €

1563 Cesare PEVERELLI (1922-2000)

Le coin de la chambre - 1962

Huile sur toile

Signé et daté en bas à droite

150 x 64,5 cm

Provenance :

- Galerie Le Point Cardinal, Paris, 1963

- Vente Drouot, décembre 1976

- Collection Deloffre, Neuilly Expositions :

- "Peverelli", Palazzo Reali, Milan, 1972

(reproduit au catalogue p. 47)

- "Peverelli", Musée d'Art Moderne de la

Ville de Paris, juin 1976 (reproduit au

catalogue p. 22) 1 300 / 1 500 €

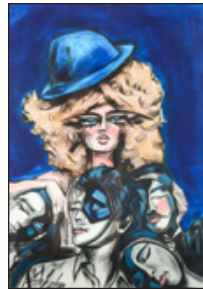


1570

1570 Patrick RUBINSTEIN (né en 1960) *Panda Pop* Tableau cinétique Pièce unique Signé en bas à droite 113 x 113 cm 5 000 / 7 000 €



1573



1574



1575



1576



1577



1578

1573 SCHOHN (née en 1971) *Bisous Bisous* Acrylique sur toile Signé en bas à gauche. Titré au dos 80 x 80 cm 500 / 700 €

1576 John SEE (né en 1951) *Les danseuses Flamenco* Technique mixte sur toile Signé en bas à gauche 75 x 100 cm 600 / 800 €

1574 SCHOHN (née en 1971) *La femme au chapeau bleu* Acrylique sur papier Signé en bas à gauche 70 x 50 cm *Certificat de l'artiste* 300 / 400 €

1577 John SEE (né en 1951) *Love rock* Technique mixte sur toile Signé en bas à gauche 60 x 80 cm 500 / 700 €

1575 SCHOHN (née en 1971) *Petit coeur* Acrylique sur papier Signé en bas à gauche 65 x 50 cm *Certificat de l'artiste* 300 / 400 €

1578 John SEE (né en 1951) *Les danseurs de rock* Technique mixte sur toile Signé en bas à droite 60 x 80 cm 500 / 700 €



1580



1580 **Antonio SEGUI (1934-2022)**
Vitrine de livres - 2018
 Acrylique sur toile
 Signé, daté et titré au dos
 46 x 55 cm
 10 000 / 12 000 €



1586

1585 **Yasse TABUCHI (1921-2009)**
Composition aux personnages - 1967
 Technique mixte sur papier marouffé sur toile
 Signé et daté vers le bas au milieu
 71 x 70 cm
Provenance : Collection Bengt Lindström
 1 000 / 1 500 €

1586 **Yvon TAILLANDIER (1926-2018)**
Polymorphe sur fond bleu, le corps et l'âme - 1994
 Acrylique sur toile
 Signé en bas au milieu
 Daté au milieu à gauche
 92 x 73 cm
 1 000 / 1 200 €



1571

1571 Gérard SCHLOSSER
(1931-2022)

Boîtes VI - 1964

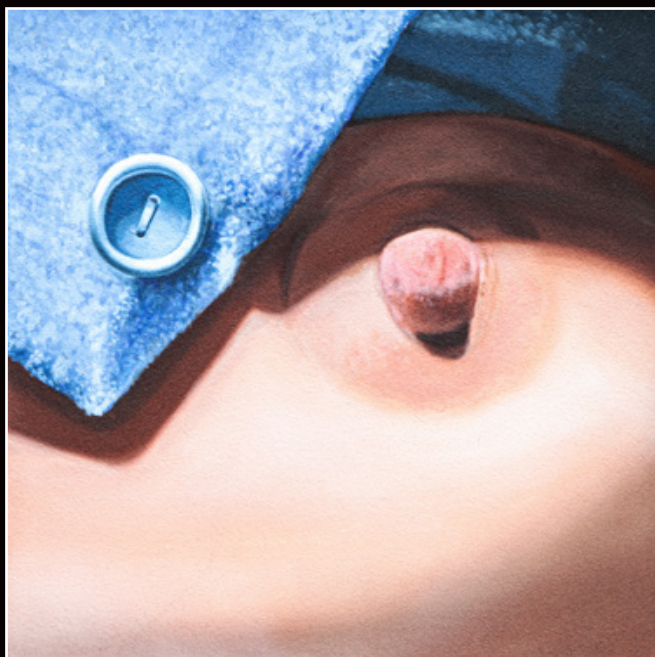
Huile sur toile

Signé, daté et titré au dos

65 x 81 cm

*Bibliographie : Catalogue
Raisonné n° 33*

15 000 / 20 000 €



1572 Gérard SCHLOSSER
(1931-2022)

Elle et lui - 2021

Acrylique sur toile sablée

Signé, daté et titré au dos

60 x 60 cm

12 000 / 15 000 €



1587



1589



1595



1587

2 tableaux de Thomas dans la vente

1589 **Karen THOMAS (née en 1963)**

Les cuisiniers

Huile sur toile

Signé en bas à gauche et au dos

73 x 92 cm

500 / 700 €

1595 **Didier TRIGLIA (né en 1966)**

Sur la bute fleurie - 2018

Acrylique sur toile

Signé en bas à droite

Signé, daté et titré au dos

60 x 73 cm

300 / 400 €

1587 **Vasilakis TAKIS (1925-2019)**

Magnetic Evidence - 1983

Épreuve en bronze patiné, aimant et clous

Artcurial éditeur en 1991

Signé en bas devant.

Numéroté 389/1000 au dos

H : 24 ; L : 46 ; P : 27 cm

Certificat de l'éditeur

400 / 500 €

1599 **Vladimir VELICKOVIC (1935-2019)**

Figure in motion

d'après E. Muybridge - 1993

Technique mixte et collage sur carton

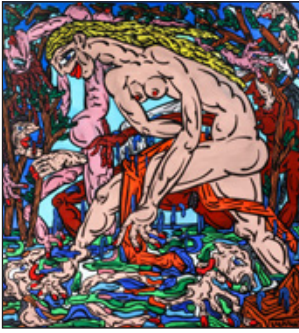
maroufflé sur toile

Signé et daté en bas vers la gauche

Titré en bas à droite

159 x 120 cm

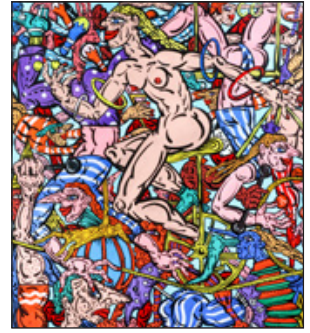
3 200 / 3 800 €



1603



1604



1605



1606



1607



1608

1600 Bernar VENET (né en 1941)

Lignes indéterminées - 2017

Feutre argenté sur papier teinté noir

Signé, daté et dédié

19 x 27 cm

800 / 1 000 €

1603 VERSUS (né en 1963)

Baigneuse - 2022

Acrylique sur toile

Signé en bas à droite

Signé, daté et titré au dos

120 x 110 cm

800 / 1 000 €

1604 VERSUS (né en 1963)

Napoléon canon - 2020

Acrylique sur toile

Signé en bas à gauche

Signé, daté et titré au dos

110 x 120 cm

800 / 1 000 €

1605 VERSUS (né en 1963)

Le cirque - 2019

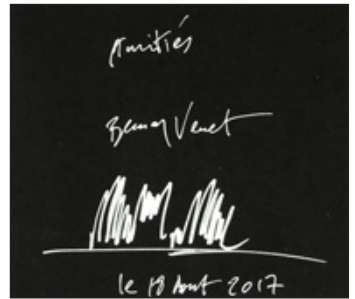
Acrylique sur toile

Signé en haut à gauche

Signé, daté et titré au dos

120 x 110 cm

800 / 1 000 €



1606 VERSUS (né en 1963)

Black Way

Acrylique sur toile

Signé en bas à droite

162 x 130 cm

600 / 800 €

1607 VERSUS (né en 1963)

Hystory

Acrylique sur toile

Signé en bas à droite et au dos

150 x 150 cm

500 / 700 €

1608 VERSUS (né en 1963)

Black Heart

Acrylique sur toile

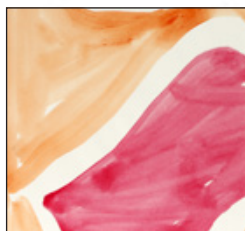
Signé en bas à gauche

150 x 150 cm

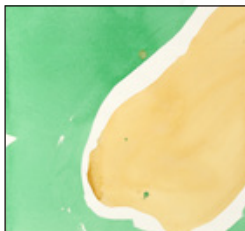
500 / 700 €



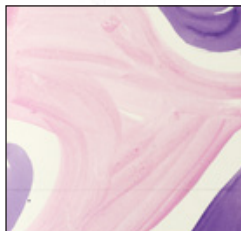
1609



1611



1612



1613



1613 bis



1610



1614

1612 Claude VIALLAT (né en 1936)

Empreintes beiges sur fond vert - vers 2003

Aquarelle sur papier

33 x 32 cm (*plütre*) 400 / 500 €

1613 Claude VIALLAT (né en 1936)

Empreintes mauves sur fond rose - vers 2003

Aquarelle sur papier

33 x 34 cm (*plütre*) 400 / 500 €

1613 Claude VIALLAT (né en 1936)

bis Empreintes rose sur fond jaune - vers 2003

Aquarelle sur papier

33 x 34 cm (*plütre*) 100 / 150 €



1609 Claude VIALLAT (né en 1936)

Empreintes - 2020

Acrylique sur tissu

Étiquette de l'atelier au dos

43 x 90 cm

N°2020/15 des Archives Viallat

4 000 / 5 000 €

1610 Claude VIALLAT (né en 1936)

Empreinte - 1977

Empreinte au fer rouge sur papier

23,5 x 26 cm

400 / 600 €

1611 Claude VIALLAT (né en 1936)

Empreintes rose sur fond orange -

vers 2003

Aquarelle sur papier

33 x 31 cm (*plütre*)

400 / 500 €

1614 Claude VIALLAT (né en 1936)

Empreintes - 1992

Pastel gras sur papier

28 x 19 cm

400 / 500 €

1615 Andy WARHOL (1928-1987)

d'après You're in - 1967

Peinture aérosol sur une bouteille

de Coca-Cola en verre et bouchon

de bouteille en métal

Capsulon monogrammé A.W.

Étiquette dessous

H : 20 cm

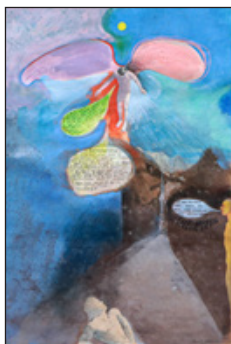
Bibliographie :

- *"The Andy Warhol Catalogue*

Raisonné of Paintings and

Sculptures 1964-1969. volume 2B"

(n° 1937.12 p. 287) 1 100 / 1 300 €



1618 Paul WONNER (1920-2008)
Annonciation
 Gouache sur papier
 Signé en bas à droite
 45 x 31 cm
 Provenance : Vente Sotheby's
 Beverly Hills 400 / 500 €

1618

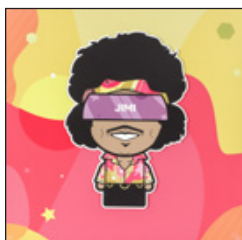


1619 Fred YATES (1922-2008)
Élévation urbaine
 Huile sur toile
 Signé en bas à gauche
 80 x 80 cm 400 / 500 €

1619



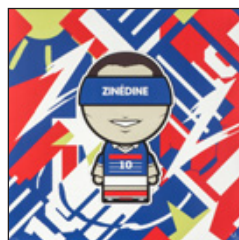
1620



1621



1622



1623

1620 YSY (né en 1982)

Wolverine
 Impression sur plexiglas
 Signé en bas à droite. Numéroté 1/8 en bas à gauche
 85 x 85 cm 1 000 / 1 200 €

1621 YSY (né en 1982)

Jimi Hendrix
 Impression sur plexiglas
 Signé en bas à droite. Numéroté 3/8 en bas à gauche
 58 x 58 cm 800 / 1 000 €

1622 YSY (né en 1982)

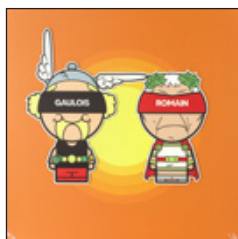
Usain Bolt
 Impression sur plexiglas
 Signé en bas à droite. Numéroté 2/8 en bas à gauche
 58 x 58 cm 800 / 1 000 €

1623 YSY (né en 1982)

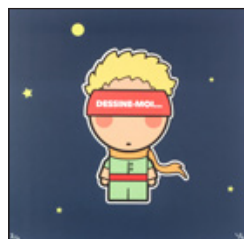
Zinedine Zidane
 Impression sur plexiglas
 Signé en bas à droite. Numéroté 2/8 en bas à gauche
 58 x 58 cm 800 / 1 000 €

1624 YSY (né en 1982)

Astérix vs César
 Impression sur plexiglas
 Signé en bas à droite. Numéroté 4/8 en bas à gauche
 58 x 58 cm 800 / 1 000 €



1624



1625

1625 YSY (né en 1982)

Le petit prince
 Impression sur plexiglas
 Signé en bas à droite
 Numéroté 2/8 en bas à gauche
 58 x 58 cm 800 / 1 000 €

1626 ZALEZ (né en 1985)

Jeune fille
pensive - 2009
 Technique mixte
 sur papier
 Signé et daté en bas
 à droite
 100 x 70 cm
 200 / 300 €



1626



1630



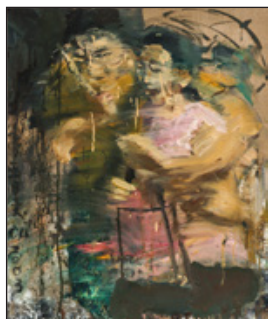
1631



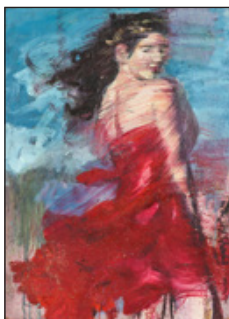
1632

MADE IN CHINA

1633



1634



1640



1663

1630 LI LIHONG (né en 1974)

Love - 2008

Sculpture en céramique dorée peinte à la main

Pièce unique

Signé et daté dessous

H : 16 ; L : 33 ; P : 30 cm 400 / 500 €

1631 LI LIHONG (né en 1974)

Mickey China (silver version) - 2019

Épreuve en céramique peinte. Loft éditeur

Signé et numéroté 66/300 dessous

H : 20 ; L : 24 ; P : 13,5 cm
(dans son coffret d'origine) 350 / 450 €

1632 LI LIHONG (né en 1974)

Apple China (version gold) - 2013

Épreuve en céramique

Signé et numéroté 158/300 dessous

H : 18 ; L : 16 ; P : 16 cm
(dans son coffret d'origine) 350 / 450 €

1633 SUI JIANGUO (né en 1956)

Made in China (version purple) - 2008

Épreuve en résine

Signé en creux et numéroté 2/120
sur le côté

H : 10 ; L : 60 ; P : 10 cm
(dans son coffret d'origine) 250 / 350 €

26 tableaux de Wu dans la vente

1634 Jhy Gheng WU (né en 1961)

L'amour - 2003

Huile sur toile

Signé en bas à gauche

82 x 65 cm 150 / 200 €

1640 Jhy Gheng WU (né en 1961)

C'est le vent - 2005

Huile sur panneau

Signé en bas à droite. Daté et titré au dos

83,5 x 60 cm 120 / 180 €



1660



1661



1662

1660 XING CHEN FANG (né en 1974)

New York, les Twins Towers

Huile sur toile

Signé en bas à droite

130 x 195 cm

700 / 1 000 €

1662 XING CHEN FANG (né en 1974)

Portrait mauve

Huile sur toile

Signé en bas à droite

100 x 100 cm

300 / 400 €

1661 XING CHEN FANG (né en 1974)

New York, les Twins Towers

Huile sur toile

Signé en bas à droite

100 x 100 cm

400 / 500 €

1663 Minjun YUE (né en 1962)

Garbage Hill - 2009

Lithographie en couleur sur papier

Signé du cachet en bas à gauche

Numéroté IX/CXXX en bas à droite

77 x 113 cm

1 000 / 1 500 €

Street Art - Lots 1665 à 1760



1674



1675



1676

Réalisés pour la manifestation "Stop the War" du 15 février 2003 à Londres contre la Guerre en Irak. Le Pest Control ne délivre jamais de certificat pour ces œuvres qui n'étaient pas destinées à la vente.

1674 BANKSY (né en 1974),
d'après

Grim Reaper - 2003

Pochoir à l'aérosol sur

carton de récupération

Sticker de la manifestation

"Campaign for nuclear
disarmament" devant

84 x 56,5 cm 500 / 700 €

1675 BANKSY (né en 1974),
d'après

Happy choppers - 2003

Pochoir à l'aérosol sur

carton de récupération

Stickers de la manifestation

"Campaign for Nuclear
disarmament" devant

64 x 80 cm 500 / 700 €

1676 BANKSY (né en 1974),
d'après

Bomb Hugger - 2003

Pochoir à l'aérosol sur

carton de récupération

Sticker de la manifestation

"Campaign for nuclear
disarmament" devant

89 x 57 cm 500 / 700 €



1677

17 lots autour de Banksy dans la vente

1677 BANKSY (né en 1974), d'après

Haring dog

Trois pochettes de disque sérigraphiée

Accompagnées de leurs disques vinyle 33 tours

33 x 33 cm (chaque)

300 / 400 €

1682 BANKSY (né en 1974), d'après

Girl with red balloon

Pochoir sur carton de récupération

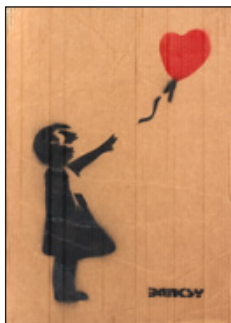
Signé en bas au milieu

Numéroté 33/50, et annoté "Enjoy you free Art

Banksy is Dismal" et cachet Dismaland au dos

70 x 50 cm

300 / 400 €



1682



1683

1683 BANKSY (né en 1974), d'après

Thower flower

Pochoir sur carton de récupération

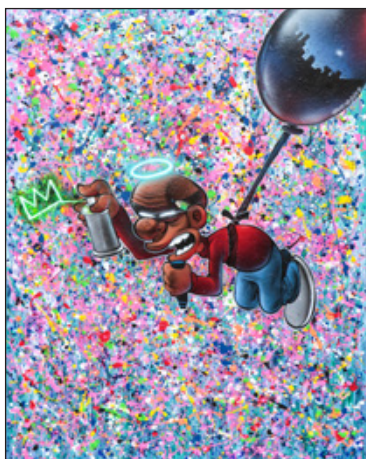
Signé en bas à droite

Numéroté 18/50, et annoté "Enjoy you free Art

Banksy is Dismal" et cachet Dismaland au dos

70 x 50 cm

300 / 400 €



1688

1688 BERTHET ONE (né en 1976)

Horizon - 2024

Acrylique sur toile

Signé et daté en haut à droite

Signé, daté et titré au dos

116 x 89 cm

2 500 / 3 500 €

1689 BERTHET ONE (né en 1976)

Les temps est aux rageux - 2024

Acrylique sur toile

Signé en bas vers le milieu

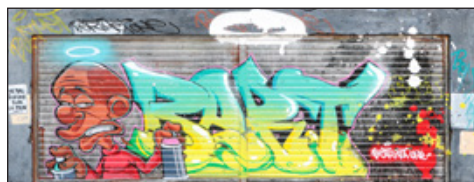
Signé, daté et titré au dos

50 x 150 cm

2 500 / 3 500 €



1689



1690

1690 BERTHET ONE (né en 1976)

Ne pas écrire sur ce mur

Acrylique sur bas-relief en ciment

Signé en bas à droite

Titré au milieu à gauche

20 x 52 cm

800 / 1 000 €



1698



1707



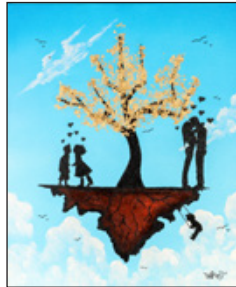
1699



1703



1704



1705



1706

1698 C215 (né en 1973)

Rocky - 2017

Technique mixte, relief (modèle de pochoir) monté sur panneau avec projections de peinture

Signé et daté en bas à droite et au dos

81 x 57,5 cm 1 200 / 1 500 €

1704 DEFRE (né en 1982)

Minnie

Sculpture en résine peinte. Pièce unique

Signé au milieu au dos

H : 29 ; L : 24 ; P : 10 cm 200 / 300 €

1699 C215 (né en 1973)

Elli Wallach (Los Siete Magnificos) - 2013

Acrylique (aérosol) sur boîte en métal de bobine de film

monté dans un caisson peint

Signé en bas à droite. Signé et daté au dos

37,5 x 37,5 cm 700 / 1 000 €

1705 DEFRE (né en 1982)

L'arbre de vie

Acrylique et feuilles d'or sur toile

Signé en bas à droite et au dos

61 x 50 cm 200 / 300 €

1703 DEFRE (né en 1982)

Beethoven

Sculpture en porcelaine peinte. Pièce unique

Signé à la base à gauche

H : 34 ; L : 19 ; P : 16 cm 200 / 300 €

1706 Jo DIBONA (né en 1976)

Marylin

Technique mixte sur toile

Signé en bas à droite

70 x 60 cm 2 500 / 3 500 €

1707 Jo DIBONA (né en 1976)

Le tigre

Technique mixte sur skate. Pièce unique

Signé en bas

82,5 x 21,5 cm 1 700 / 2 200 €



1721 **JONONE (né en 1963)**

bis *Composition - 2018*

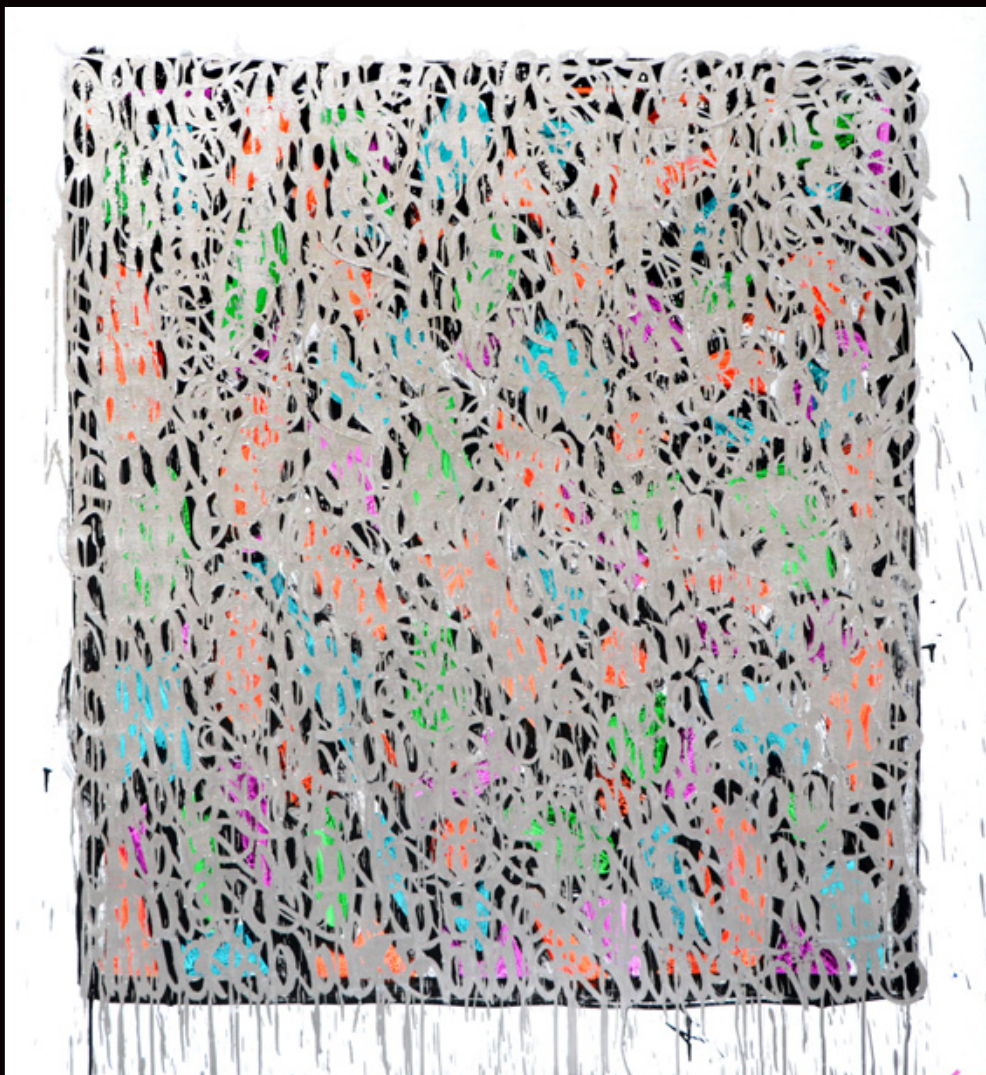
Acrylique sur toile

Signé, daté et titré au dos

150 x 210 cm

Certificat de l'artiste en date du 24 novembre 2018

18 000 / 23 000 €



1722 JONONE (né en 1963)

Composition argent - 2022

Acrylique sur toile

Signé, daté et titré au dos

148 x 136 cm

Certificat de l'artiste en date du 12 avril 2022

15 000 / 20 000 €



1723



1724



1725

1723 JONONE (né en 1963)

Breaking Bread / Coming Out /

Fitting it in a Shoe box - 2021

Suite de trois acryliques sur toile

Signé, daté et titré au dos

77 x 64 cm (chaque)

Certificats de l'artiste en date du 8 juin 2021

(original pour un et en copie pour deux)

12 000 / 15 000 €

1724 JONONE (né en 1963)

Team Work - 2008

Acrylique sur toile

Signé, daté et titré au dos

112 x 88 cm

Certificat de la Bogena Galerie en date

du 28 février 2018 10 000 / 12 000 €

1725 JONONE (né en 1963)

Composition sur fond bleu - 2022

Acrylique sur toile

Signé, daté et titré au dos

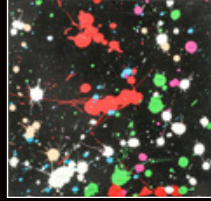
81 x 65 cm

Certificat de l'artiste en date

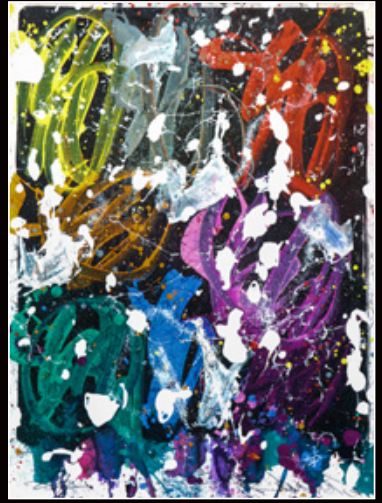
du 2 juillet 2022 8 000 / 10 000 €



1726



1730



1727



1728



1729

1726 JONONE (né en 1963)

Composition - 2023

Acrylique sur papier

Signé en bas à droite. Daté en bas à gauche
65 x 50 cm

Certificat de l'artiste en date

du 17 janvier 2024 6 000 / 8 000 €

1727 JONONE (né en 1963)

Composition

Acrylique sur papier

Signé en bas à droite. Daté en bas à gauche
76 x 57 cm 6 000 / 8 000 €

1728 JONONE (né en 1963)

Studio vibes - 2023

Acrylique sur papier

Signé, daté et titré au dos
82 x 75 cm

6 000 / 8 000 €

1729 JONONE (né en 1963)

Tondo - 2023

Acrylique sur toile

Signé et daté au dos

D : 35 cm

Certificat de l'artiste en date

du 17 janvier 2024 2 500 / 3 500 €

1730 JONONE (né en 1963)

Composition - 2019

Coffret-Tableau en carton peint à la main par
l'artiste

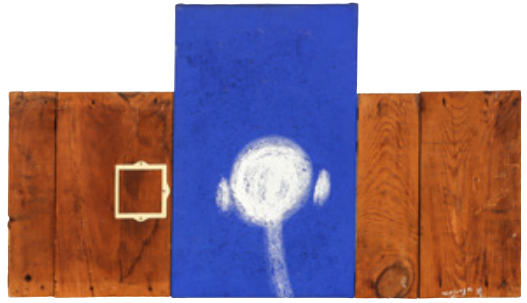
Numéroté 129/200 sur la tranche en bas
27 x 27 cm

*Note : Appartient à une série de 200 tous
différents et peints à la main par l'artiste*

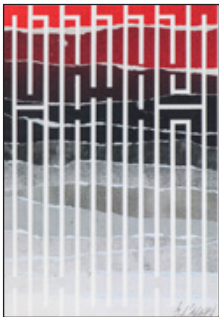
250 / 350 €



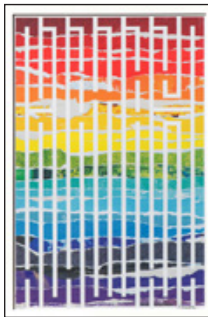
1731



1737



1732



1733



1734



1736

1731 L'ATLAS (né en 1978)

Twice - 2023

Acrylique sur toile

Signé, daté et titré au dos

40 x 40 cm 1 800 / 2 200 €

1732 L'ATLAS (né en 1978)

Composition en rouge

Sérigraphie en couleur sur

papier

Signé en bas à droite

Numéroté 8/40 en bas à

gauche

57 x 40 cm 180 / 220 €

1733 L'ATLAS (né en 1978)

Composition multicolore

Sérigraphie en couleur sur papier

Signé en bas à droite

Numéroté 6/40 en bas à gauche

57 x 38 cm 180 / 220 €

1734 L'ATLAS (né en 1978)

Composition en bleu

Sérigraphie en couleur sur papier

Signé en bas à droite

Numéroté 7/40 en bas à gauche

51 x 41 cm 180 / 220 €



1738

1736 Jérôme MESNAGER

(né en 1961)

Homme blanc

salvant la lune - 2019

Acrylique sur toile

Signé et daté en bas à gauche

61,5 x 40 cm

1 000 / 1 500 €

1737 Jérôme MESNAGER

(né en 1961)

Tête sur fond bleu - 1989

Triptyque, acrylique sur toile

et panneau

Signé et daté en bas à droite

50 x 89 cm 500 / 700 €

1738 Pablo MORGANTI (né en 1980)

Moi-même - 2021

Acrylique sur toile

Signé devant

Signé, daté et titré au dos

146 x 114 cm

600 / 800 €



1738 bis

1738 bis **MR BRAINWASH (né en 1966)**

Never Give up (Einstein) - 2024

Technique mixte sur carton

Signé sur le côté au milieu à droite

Signé et daté au dos

63 x 94 cm

Certificat de l'artiste

9 000 / 12 000 €



1738 ter **MR BRAINWASH (né en 1966)**

Love is the answer (Chaplin) - 2023

Technique mixte sur carton

Signé sur le côté au milieu à droite

Signé et daté au dos

78 x 58 cm

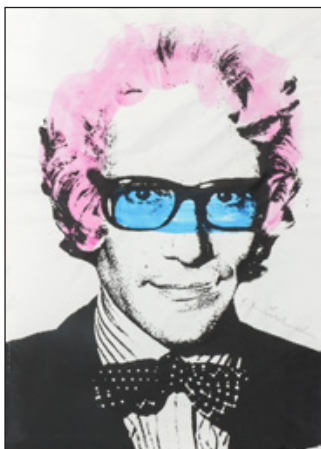
Certificat de l'artiste

9 000 / 12 000 €

1738 ter



1739



1740



1741



1742



1743

1739 MR BRAINWASH (né en 1966)

Marylin - 2009

Monotype, sérigraphie sur papier. Pièce unique

Signé en bas à droite

70 x 50 cm

Note : Réalisé à l'occasion de l'exposition Art Show à Los Angeles en 2009

400 / 500 €

1740 MR BRAINWASH (né en 1966)

Yves Saint Laurent - 2009

Monotype, sérigraphie sur papier. Pièce unique

Signé en bas à droite

70 x 50 cm

400 / 500 €

1741 MR BRAINWASH (né en 1966)

John Lennon - 2009

Monotype, sérigraphie sur papier. Pièce unique

Signé sur le côté en bas à droite

70 x 50 cm

400 / 500 €

1742 ONEMIZER (né en 1987)

Regard

Acrylique (aérosol) sur toile

Signé en bas à droite

50 x 150 cm

1 500 / 2 000 €

1743 ONEMIZER (né en 1987)

I don't forget to stay young

Acrylique sur toile

Signé et daté au dos

40 x 40 cm

500 / 700 €



1744



1745



1752



1745



1751

1744 PSYCHOSE (né en 1969)

Hurricane - 2018

Acrylique sur palissade

Signé devant. Signé, daté et titré au dos

80 x 58 cm 700 / 1 000 €

1745 PSYCHOSE (né en 1969)

Earth Quake - 2018

Acrylique sur palissade

Signé devant. Signé, daté et titré au dos

70 x 39,5 cm 600 / 800 €

1750 Karina SHMATOVA (né en 1994)

Follow me - 2024

Triptyque, acrylique sur toile

Signé et daté au dos

80 x 150 cm 10 000 / 12 000 €

1751 SONIC (né en 1961)

New York City Tag

Acrylique sur toile

Signé au dos

146 x 146 cm 2 000 / 2 500 €

1752 Benjamin SPARK (né en 1969)

Self Loan

Technique mixte sur toile

Signé en bas à droite

Annoté "Librement inspirée de l'œuvre de

S. Campbell" au dos

160 x 130 cm 1 800 / 2 500 €



1753



1754



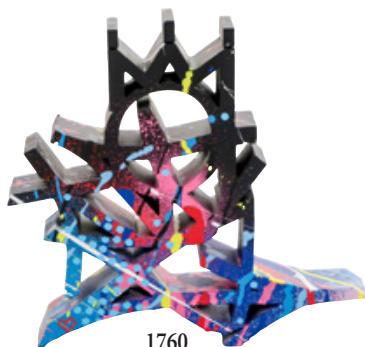
1758



1755



1759



1760

1753 Benjamin SPARK (né en 1969)

That's the way I like

Technique mixte sur toile

Signé en bas à gauche

150 x 100 cm

1 500 / 2 000 €

1754 Benjamin SPARK (né en 1969)

Poor Marilyn

Technique mixte sur toile

Signé en bas au milieu

120 x 120 cm

1 200 / 1 500 €

1755 SPEEDY GRAPHITO (né en 1961)

C'est ça le Maroc - 1995

Acrylique et collage sur papier dans un cadre en marqueterie de bois exotiques réalisé par l'artiste

Signé en bas au milieu. Daté en haut au milieu

79 x 63 cm

6 000 / 8 000 €

1758 ZENYOY (né en 1974)

Blue Spirit - 2021

Acrylique et relief sur panneau

Signé en haut à droite. Titré en bas à gauche

Signé, daté et titré au dos

77,5 x 77,5 cm

2 000 / 2 500 €

1759 ZENYOY (né en 1974)

Dripping blue - 2022

Acrylique sur skate. Pièce unique

Signé, daté et titré au dos

21,5 x 82,5 cm

800 / 1 000 €

1760 ZENYOY (né en 1974)

Tag

Sculpture en résine peinte. Pièce unique

Signé et daté dessous. Titré sur la tranche

H : 27 ; L : 27 ; P : 6 cm

700 / 900 €

Nicolas DEBUSSY et Carine AYMARD
 Commissaires-Priseurs habilités
 20 rue Jean Jaurès (place de la Gare) - 06400 Cannes
 TÉL : +33 (0)4 93 38 41 47 - FAX : +33 (0)4 93 39 33 93
 www.cannes-encheres.com - Email : info@cannes-encheres.com

- VENTE DU JEUDI 17 OCTOBRE 2024
 VENTE DU VENDREDI 18 OCTOBRE 2024
 VENTE DU SAMEDI 19 OCTOBRE 2024

Le Commissaire-Preneur et les experts se chargent d'exécuter, gratuitement, les ordres d'achat qui leur sont confiés.
 Je vous prie d'acquiescer, pour mon compte personnel, les numéros ci-dessous désignés, aux prix d'adjudication indiqués :

Nom :

Adresse :

Téléphone 1 : Téléphone 2 : Email :

Banque : N° de compte :

- Je désire prendre les lots qui me seront adjugés à l'Étude à Cannes Transport route**
 20 rue Jean Jaurès
 à nos bureaux à Paris Emballage et expédition MBE**
 14 avenue Matignon**

- Règlement par - Virement bancaire - Carte bancaire à l'étude à Cannes (pas de paiement à distance)
 - Chèque bancaire français - Espèces (dans les limites légales)

Acompte ci-joint CHÈQUE ESPÈCES Date : . Signature :

PARTIE À REMPLIR PAR VOS SOINS

Lot n°	Désignation	Prix limite d'adjudication en € (Frais et taxes non compris)

EXTRAITS DES CONDITIONS GÉNÉRALES DE VENTE

La vente se fera expressément au comptant. L'adjudicataire devra acquitter par lot, en sus du montant de l'enchère, les frais et les taxes suivants : 27 % (22,5 % HT + TVA sauf livres 25,59 % HT + TVA). Les lots marqués ♦ sont vendus par autorité de justice dont les frais sont de 14,28 % (11,90 % hors taxe + TVA). Pour participer aux enchères en live ou déposer un ordre d'achat secret, l'enchérisseur s'engage à payer en sus des montants ci-dessus, les frais y affèrent, notamment ceux d'INTERENCHERES LIVE (3 % HT + TVA au jour de la rédaction des présentes, susceptible de modifications ultérieures) ou de DROUOT ONLINE (1,5 % HT + TVA au jour de la rédaction des présentes, susceptible de modifications ultérieures) La TVA sur les frais sera rétrocédée à l'adjudicataire sur présentation des justifications d'exportation. Aucune réclamation ne sera recevable dès l'adjudication prononcée. Toutes les précisions (dimensions, poids et calibres), concernant les objets ne sont données qu'à titre indicatif. Photographies non contractuelles. Les lots sont vendus dans l'état où ils se trouvent au moment de l'adjudication. Les enchérisseurs ont la possibilité, au cours de l'exposition précédant la vente, de se renseigner sur l'état des lots. L'adjudicataire sera le plus offrant et dernier enchérisseur, et aura pour obligation de remettre ses noms et adresse dès l'adjudication prononcée. La personne portant les enchères est, aux yeux de la loi et de la Société de Vente, le seul et unique adjudicataire. Si celle-ci le fait pour le compte d'un tiers, elle agit sous sa propre responsabilité et restera seul responsable de l'acquiescement du bordereau. Dès l'adjudication prononcée les achats sont sous l'entière responsabilité de l'adjudicataire. Aucun lot ne sera remis aux acquéreurs avant acquiescement de l'intégralité des sommes dues. En cas de paiement par chèque, la délivrance des lots pourra être reportée jusqu'à l'encaissement de celui-ci. Les acquéreurs non résidents en France ne pourront prendre livraison de leurs achats qu'après un règlement par virement ou en espèces.

En cas de contestation au moment des adjudications, c'est à dire s'il est établi que deux ou plusieurs enchérisseurs ont simultanément porté une enchère, le dit objet sera immédiatement remis en adjudication. L'ordre du catalogue sera suivi. Toutefois, la Société de Vente et l'expert se réservent le droit de réunir ou de diviser des lots. Les éventuelles modifications aux conditions de vente ou aux descriptions du catalogue seront annoncées verbalement pendant la vente et notées sur le procès-verbal. Un enchérisseur ne pouvant assister à la vente pourra remplir le formulaire d'ordre d'achat joint au catalogue. Les ordres d'achat sont une facilité pour les clients. La Société de Vente ou les experts ne sont pas responsables pour avoir manqué d'exécuter un ordre par erreur. Pour être sûr que les ordres soient acceptés, veuillez remplir soigneusement l'ordre d'achat joint au catalogue et nous l'adresser au moins 48 heures avant le début de la vente. L'acquéreur sera lui-même chargé de faire assurer ses acquisitions.

Conformément à la loi, il est précisé que toutes les actions en responsabilité civile engagées à l'occasion des prises et des ventes volontaires et judiciaires de meuble aux enchères publiques se prescrivent par cinq ans à compter de l'adjudication ou de la prise. La loi française seule régit les présentes conditions générales d'achat. Toute contestation relative à leur existence, leur validité, leur opposabilité à tout enchérisseur et acquéreur, et à leur exécution sera tranchée par le tribunal compétent du ressort de Cannes (France).

La Société de Vente décline toute responsabilité quant aux dommages que l'objet pourra encourir, et ceci dès l'adjudication prononcée.

* Les lots marqués d'un astérisque peuvent être vendus à titre exceptionnel et conformément aux articles L321-5 et L321-32 du code de commerce par des salariés, dirigeants ou associés de l'étude ainsi que par l'expert de vente.

Cannes Enchères est abonné au service TEMIS permettant la consultation et l'alimentation du fichier des restrictions d'accès aux ventes aux enchères. ("Fichier TEMIS").

** Toutes formalités et transports demeurent à la charge exclusive de l'acquéreur et sous sa responsabilité.

CONDITIONS COMPLÈTES SUR NOTRE SITE WEB



S. L. ...