

# CANNES 19<sup>1966</sup> ENCHERES

Agencement 2002-130

Vendredi 18 octobre  
*à partir de 14h*

## Vente aux enchères publiques

HÔTEL DES VENTES  
20 RUE JEAN JAURÈS (PLACE DE LA GARE) - 06400 CANNES

Tél. : 04 93 38 41 47  
info@cannes-encheres.com  
www.cannes-encheres.com

## Expositions publiques

Mardi 15 et Mercredi 16 octobre de 10h à 12h et de 14h30 à 18h

Expert : Marc BRIAT - 22, rue de Miromesnil - 75008 Paris - Tél. : 06 20 61 75 97



*NOS VENTES NE SONT PAS RÉFÉRENCÉES SUR ARTPRICE :  
AUCUNE FICHE, PHOTO, NI RÉSULTAT AVANT OU APRES VENTE*

648 (détail)

*Catalogue complet (tous les lots reproduits) sur : [www.interencheres.com](http://www.interencheres.com) - [www.drouotonline.com](http://www.drouotonline.com)*

 ENCHÉRISSEZ EN **LIVE** SUR  
INTERENCHERES  
WWW.INTERENCHERES.COM/06006

**DROUOT**.com  
 Live

## ART MODERNE & CONTEMPORAIN

**Nicolas DEBUSSY et Carine AYMARD**  
Commissaires-Priseurs habilités

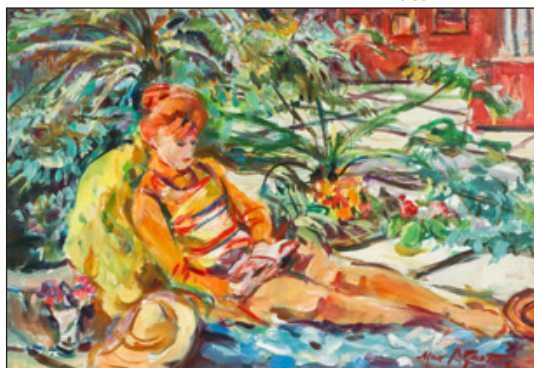
LIVRES - ESTAMPES  
TABLEAUX & SCULPTURES



565



568



569



570

**565 Lucien ADRION (1889-1953)**

*La Fontaine à Oulgate - 1929*

Huile sur toile

Signé en bas à gauche

Daté et titré au dos

73 x 92 cm (*restaurations*) 1 000 / 1 500 €

**568 Max AGOSTINI (1914-1997)**

*Nature morte aux tomates*

Huile sur toile

Signé en bas à droite

38 x 61 cm 900 / 1 100 €

**569 Max AGOSTINI (1914-1997)**

*Le patio*

Huile sur toile

Signé en bas à droite. Titré au dos

38 x 55 cm 900 / 1 100 €

**570 Max AGOSTINI (1914-1997)**

*Nature morte à la coupe de fruits*

Huile sur toile

Signé en bas à gauche

46 x 55 cm 600 / 800 €

**572 Paul AIZPURI (1919-2016)**

*Venise*

Pastel et encre de Chine sur papier

Signé en bas à droite

28 x 22 cm 1 400 / 1 600 €

**573 Paul AIZPURI (1919-2016)**

*Violon sur la chaise*

Huile sur toile

Signé en bas à droite et au dos

35 x 24 cm (*restauration*) 700 / 900 €

**574 Jean-Pierre ALAUX (1925-2020)**

*Perspective cavalière*

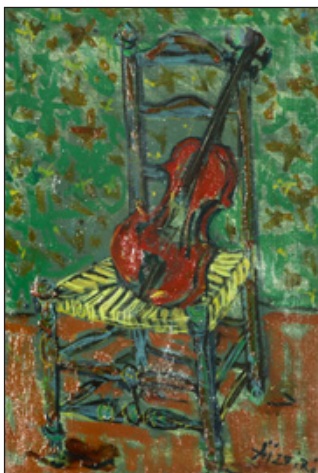
Huile sur isorel

Signé en bas vers la droite. Titré au dos

55 x 46 cm 300 / 400 €



572



573



574

**578 Charles ARTUS (1897-1978)**

*La petite chèvre*

Sculpture en bronze à patine brun noir

C. Valsuani fondeur

Signé et numéroté 2/8 sur la terrasse

H : 25 ; L : 22 ; P : 8 cm

*Provenance :*

- Collection Sylvain Jacqueline, Manoir de Bevilliers en Normandie, ami intime de l'artiste

- Acquis auprès de celui-ci vers 1978

9 000 / 11 000 €



578

**579 Claire ASTHEBER (née en 1973)**

*Couleurs du Sud - 2017*

Acrylique sur palissade

Signé en bas à droite

Signé, daté et titré au dos

120 x 79 cm

700 / 1 000 €

**580 Claire ASTHEBER (née en 1973)**

*Quartier coloré de*

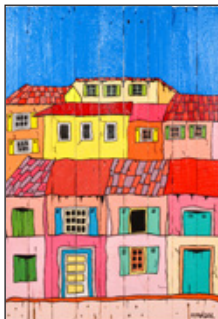
*New York - 2021*

Acrylique sur palissade

Signé en bas à gauche

Signé, daté et titré au dos

113,5 x 50,5 cm 650 / 850 €



579



580



581

**581 Claire ASTHEBER (née en 1973)**

*Downtown - 2018*

Acrylique sur palissade

Signé en bas à droite

Signé, daté et titré au dos

93 x 66 cm

600 / 800 €





582

**3 tableaux de Augier  
et 3 de Baechler dans la vente**

**582 Louis AUGIER (XX<sup>e</sup>-XXI<sup>e</sup> siècle)**

*Nice*

Acrylique sur toile

Signé et situé en bas au milieu

81 x 65 cm 500 / 700 €

**590 Christian BAECHLER**

**(né en 1947)**

*Ciel de plage*

Huile sur toile

Signé en bas à gauche

Signé et titré au dos

61 x 46 cm 500 / 600 €



590



598



601



602



603



603 bis



604

**598 Antal BERKES (1874-1938)**

*Boulevard animé*

Huile sur toile

Signé en bas à droite

60 x 80 cm 300 / 500 €

**601 Abel BERTRAM (1871-1954)**

*Les marins sur le quai - vers 1938*

Huile sur toile

Signé en bas à gauche

65 x 81 cm 700 / 900 €

**602 Abel BERTRAM (1871-1954)**

*Retour de pêche - 1938*

Huile sur toile

Signé en bas à gauche. Daté et titré au dos

65 x 81 cm 700 / 900 €

**603 Elisabeth BESNIER (née en 1970)**

*Espièglerie*

Huile sur toile vernie

Signé en bas à gauche. Signé et titré au dos

100 x 100 cm 1 800 / 2 500 €

**603 bis Elisabeth BESNIER (née en 1970)**

*Inspiration*

Huile sur toile

Signé en haut à gauche. Signé et titré au dos

100 x 65 cm 1 300 / 1 500 €

**604 Elisabeth BESNIER (née en 1970)**

*Grâce*

Huile sur toile

Signé en bas à droite. Signé et titré au dos

80 x 80 cm 1 200 / 1 500 €





606



607



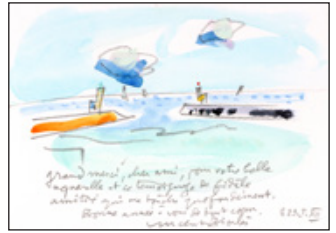
608



609



612



611

**606 Irina BIATTURI (née en 1975)**  
*Au Palais de la Méditerranée - 2024*  
 Impression sur dibond  
 Signé (dans la planche) en bas à droite  
 Signé, daté, numéroté 2/20 et titré au dos  
 80 x 60 cm 1 000 / 1 200 €

**607 Irina BIATTURI (née en 1975)**  
*Dream of summer*  
 Huile giclée sur toile  
 Signé en bas à droite  
 60 x 60 cm 800 / 1 000 €

**608 Irina BIATTURI (née en 1975)**  
*Summer on my mind*  
 Huile giclée sur toile  
 Signé en bas à gauche  
 Signé et numéroté 1/20 au dos  
 60 x 60 cm 800 / 1 000 €

**609 François-Ignace BIBAL (1878-1944)**  
*Maison basque*  
 Huile sur panneau  
 Signé en bas à droite  
 27 x 35 cm 1 000 / 1 500 €

**611 Vincent BIOULES (né en 1938)**  
*L'entrée du port - 2012*  
 Aquarelle sur papier  
 Signé, daté et dédié en bas  
 10,5 x 15 cm 300 / 400 €

**612 Vincent BIOULES (né en 1938)**  
*Bord de mer - 2014*  
 Aquarelle sur papier contrecollé sur papier  
 Monogrammé en bas à droite  
 Signé, daté et dédié en bas  
 15 x 10 cm 300 / 400 €



**613 Pierre BLANC (1909-1966)**

*Pélican huppé- vers 1940*

Épreuve en bronze à patine brun-vert

nuancée niellée d'argent

Signé sur la tranche de la terrasse

H : 44,5 ; L : 15 ; P : 20 cm

*Note : Élève de Maurice Sarkisoff à l'école des Beaux-Arts de Genève de 1919 à 1924, il collabore de 1924 à 1925 à la décoration du siège du Tribunal fédéral suisse à Lausanne, puis s'installe à Paris en octobre 1925 où il va résider jusqu'en 1939. C'est à Paris qu'il prend goût à la sculpture animalière en fréquentant le jardin des plantes et le Zoo de Vincennes où il étudie les animaux sur le vif. Il se lie alors avec François Pompon et devient praticien dans l'atelier de José et Jean Martel*

12 000 / 15 000 €



**Lot 615 à 645 : 287 dessins de Borga (1885-1964)**

*Provenance : Acquis par le propriétaire directement auprès du fils de l'artiste*

*Eugène Antoine Borga mena une discrète carrière artistique. Il participa dès 1912 au Salon des Artistes Indépendants, exposa régulièrement dans différents salons, reçut de nombreux encouragements et fut couronné d'une Médaille d'Or lors de l'Exposition Universelle de Paris en 1937. Il continua d'exposer jusqu'en 1945 par la Galerie Bernheim Jeune qui présenta sa production. Essentiellement connu pour ses œuvres animalières en terre cuite, en bois exotique ou en bronze, notamment la sculpture monumentale "Lionne et ses lionceaux" ornant le Boulevard de la Croisette à Cannes. Sa production artistique a également rejoint les collections muséales, comme l'épreuve en terre cuite "Le lion" conservé au Brooklyn Museum, une coupe en bois sculpté au Petit Palais et un "Taureau" en bronze au sein du Centre Pompidou. De nombreux dessins et études animalières présentées témoignent de son habileté et de sa minutie dans sa production artistique. Ce fond d'artiste dévoile une part antérieure et insolite de la vie d'Eugène Antoine Borga. Affecté au Régiment d'Infanterie à Paris, une partie des dessins proposés dépeignent et retracent cette période de sa vie. Blessé en septembre 1914, il fut prisonnier au camp de Königsbrück en décembre 1915, déporté en septembre 1916 au camp de Würzburg et hospitalisé en Suisse à Aeschi. "Russe de Caucase" daté de 1915 et conservé par la Médiathèque du patrimoine et de la photographie semble la seule oeuvre de cette période référencée à ce jour.*



633



634



637



638



639



640



641



643

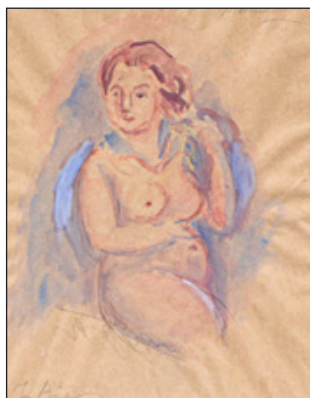




646



651



647



652



653



650

**646 Jacques BOUYSSOU (1926-1997)**

*Paris, la Seine*

Huile sur toile

Signé en bas à droite. Titré au dos

65 x 81 cm

2 000 / 2 500 €

**647 George BOUZIANIS (1885-1959)**

*Le modèle assis*

Aquarelle sur papier

Signé en bas à gauche

29,5 x 23 cm

600 / 800 €

**650 Alex BRICKMAN (1900-1954)**

*Marine*

Huile sur carton toilé

Signé en bas à droite

47 x 56 cm

200 / 300 €

**651 John BRUCE (né en 1967)**

*La Seine à Paris*

Huile sur toile

Signé en bas à droite

130 x 195 cm

600 / 800 €

**652 John BRUCE (né en 1967)**

*Paris, la tour Eiffel*

Huile sur toile

Signé en bas à gauche. Signé et titré au dos

100 x 65 cm

400 / 600 €

**653 John BRUCE (né en 1967)**

*Paris, la Seine et la Tour Eiffel*

Huile sur toile

Signé en bas à gauche

81 x 65 cm

400 / 600 €



648 **André BRASILIER (né en 1929)**

*Personnages sur la plage*

*(ou La danse) - 1972*

Huile sur toile

Signé en bas à droite

Signé, daté et titré au dos

50 x 65 cm

20 000 / 25 000 €



654 **Bernard BUFFET (1928-1999)**

*Coléoptère - 1963*

Huile sur carton toilé

Signature (très effacée) en bas au milieu

Cachet de la Galerie David et Garnier au dos

22 x 16 cm

*Certificat de Ida et Maurice Garnier en date du 21 février 2009*

*Provenance :*

*- Galerie David et Garnier, Paris, Galerie Wally Findlay New York*

22 000 / 25 000 €





**656 Alexandre CALLEDE (1899-1980)**

*Le coq - vers 1930*

Sculpture en noyer

Taille directe. Pièce unique

Signé sur la tranche de la terrasse

H : 37 ; L : 26,6 ; P : 11,5 cm

*Note : Le sculpteur bordelais Alexandre Callède a consacré une partie de son œuvre aux animaux. La source d'inspiration est large : animaux de la basse-cour, faune sauvage de nos contrées ou d'horizons exotiques, animaux domestiques, tantôt stylisés, tantôt réalistes. Différents matériaux sont utilisés, le bois (noyer, ébène, bois de macassar, palissandre) ou la pierre (dont le marbre), avec des lignes épurées qui le rattachent au style Art Déco*

10 000 / 12 000 €



**657 Boris CAMPISTRON (né en 1988)**

*Kawan*

Sculpture en bronze à patine brune claire nuancée. Barthelemy fondeur

Signé et numéroté 2/8 au dos

H : 43 ; L : 46 ; P : 33 cm

8 000 / 10 000 €

**658 Boris CAMPISTRON (né en 1988)**

*Cairn terrier - 2022*

Sculpture en bronze à patine brune claire nuancée. Barthelemy fondeur

Signé et numéroté 1/8 sur la cuisse

H : 26,5 ; L : 36 ; P : 10 cm

3 000 / 4 000 €

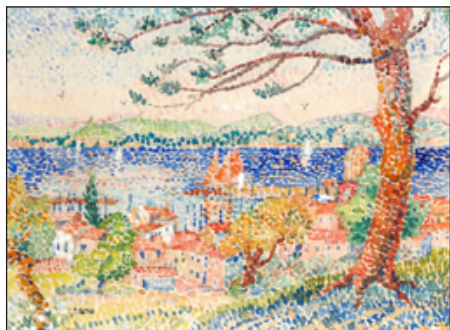


655



664

655 **Georges BUSSON (1859-1933)**  
*Le cortège dans les rues de Quimper - 1919*  
 Aquarelle sur papier  
 Signé, daté et situé en bas à gauche  
 19 x 26,5 cm 700 / 1 000 €



661

661 **Yvonne CANU (1921-2008)**  
*Saint-Tropez*  
 Aquarelle sur papier  
 Signé en bas à gauche  
 21 x 29,5 cm 500 / 700 €



662

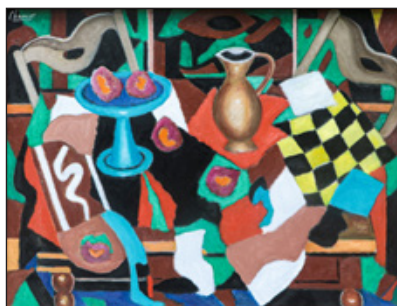
662 **Yvonne CANU (1921-2008)**  
*Conflans Saint Honorine*  
 Aquarelle sur papier  
 Signé en bas à droite. Situé en bas à gauche  
 22 x 28,5 cm 300 / 500 €



666

664 **Jean CARZOU (1907-2000)**  
*Les deux femmes - 1965*  
 Huile sur toile  
 Signé et daté en bas à gauche. Signé au dos  
 81 x 100 cm 6 000 / 8 000 €

666 **Roland CHANCO (1914-2017)**  
*La femme au masque - 2000*  
 Huile sur toile  
 Signé en haut à droite. Signé, daté et titré au dos  
 100 x 81 cm 1 300 / 1 500 €



667

667 **Roland CHANCO (1914-2017)**  
*Nature morte aux brugnons - 2005*  
 Huile sur toile  
 Signé en haut à gauche. Signé, daté et titré au dos  
 73 x 92 cm 1 100 / 1 300 €



665 **Marc CHAGALL (1887-1985)**

*La fête - vers 1980*

Gouache, lavis de gouache, encre de Chine et pastel sur papier marouffé sur toile

47,7 x 32,9 cm

*Certificat du Comité Chagall en date du 23 janvier 2019*

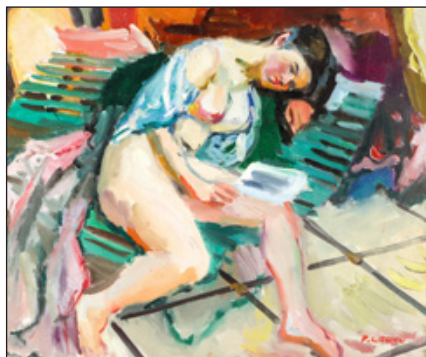
*Provenance :*

*- Vente Artcurial, Paris, du 4 décembre 2019*

*(n° 184 du catalogue)*

45 000 / 55 000 €

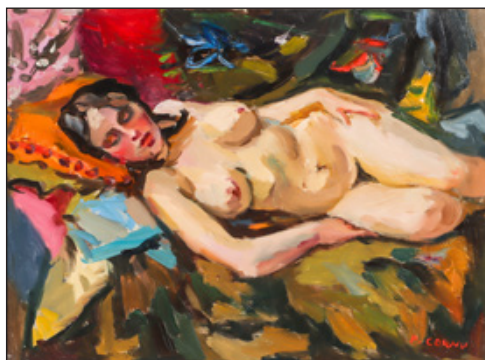




680



678



679



674

**668 Emilie CHARMY (1878-1974)**

*Le bouquet*

Huile sur carton toilé

Signé en bas à droite

41 x 33 cm

700 / 1 000 €

**674 Charles CLAIR (1860-1930)**

*Le troupeau de moutons à la mare - 1917*

Huile sur toile

Signé et daté en bas à gauche

60 x 81 cm

500 / 700 €

**678 Pierre CORNU (1895-1996)**

*Le repos - 1942*

Huile sur toile

Signé et daté en bas à gauche

60 x 92 cm

1 500 / 2 000 €

**679 Pierre CORNU (1895-1996)**

*La sieste*

Huile sur toile

Signé en bas à droite

46 x 61 cm

1 200 / 1 500 €

**680 Pierre CORNU (1895-1996)**

*Jeune fille nue sur le banc*

Huile sur toile

Signé en bas à droite

46 x 55 cm

1 200 / 1 500 €



668

672 **Demeter CHIPARUS (1886-1947)**

*Danseuse au scarabée - vers 1925*

Sculpture chrysléphantine en bronze doré

et ivoire, sur un socle en onyx

Signé à la pointe sur le socle

H : 40,5 cm

*Certificat d'authenticité et CIC (Certificat Intra Communautaire) délivré par la CITES de la Commission européenne*

*Bibliographie :*

- "Chiparus, Master of Art Deco" par Alberto Shayo, *Acc Art Books*, 2016 (un exemplaire similaire reproduit p. 108)

20 000 / 25 000 €



673 **Demeter CHIPARUS (1886-1947)**

*Innocence - vers 1925*

Sculpture chrysléphantine en bronze doré

partiellement et très légèrement patiné

bleu, et ivoire, sur un socle en onyx brun

Signé à la pointe sur le socle

H : 38 cm

*Certificat d'authenticité et CIC (Certificat Intra Communautaire) délivré par la CITES de la Commission européenne*

*Bibliographie :*

- "Chiparus, Master of Art Deco" par Alberto Shayo, *Acc Art Books*, 2016 (un exemplaire similaire reproduit p. 83)

15 000 / 20 000 €

**681 Jean-Baptiste Camille COROT (1796-1875)**

*L'allée à Coubron - vers 1870/1873*

Huile sur toile

Signé en bas à droite

55 x 40 cm

*Certificat de Claire Lebeau et Martin Dieterle en date du 13 septembre 2006*

*Bibliographie :*

- *Catalogue Raisonné par Alfred Robaut (reproduit)*

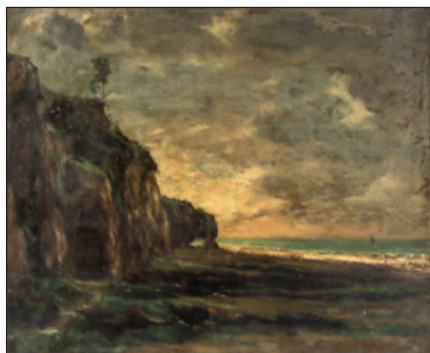
- *"2<sup>e</sup> supplément de L'Œuvre de Corot" par André Schoeller et Jean Dieterle, éditions Quatre chemins Editart, Paris, 1958 (reproduit sous le n° 89)*

180 000 / 220 000 €

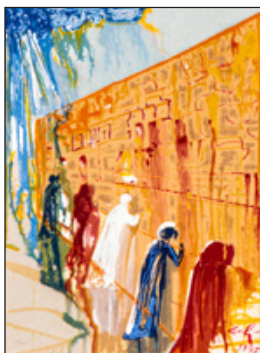
*Les personnages qui évoluent sur ce chemin boisé sous les frondaisons d'un bocage, semblent déambuler dans une architecture tant le paysage est ici construit. Le choix d'un format vertical accentue encore cet effet. Les arbres, régulièrement disposés en bordure du chemin forment une structure, leurs troncs, tantôt verticaux tantôt inclinés constituent les colonnes et la voûte d'une cathédrale végétale dont les croisées d'ogives en seraient des branchages. L'arbre unique de gauche paraît être le pilier sur lequel repose toute la construction. Les personnages, anecdotiques, sont là pour donner l'échelle. Reste le ciel que l'on aperçoit çà et là au travers des feuillages et qui perce au bout du "tunnel", point minuscule et pourtant déterminant qui permet à notre œil de s'échapper à l'extrémité du chemin.*







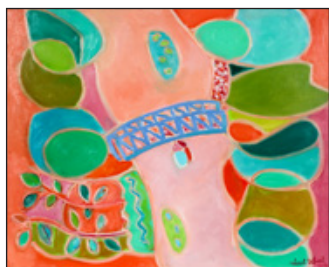
684



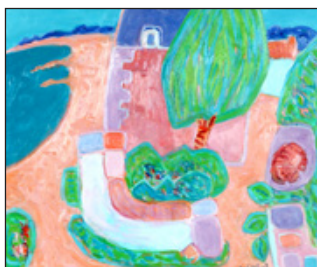
687



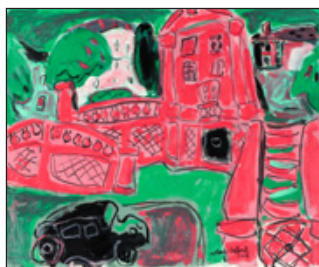
689



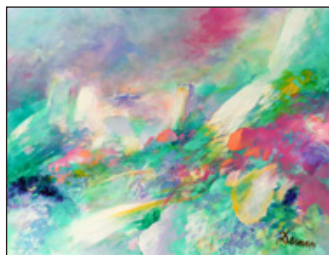
692



693



694



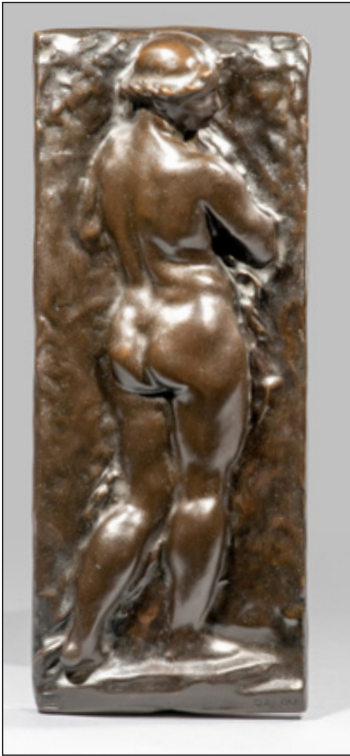
697

**5 tableaux de Delval dans la vente**

- 684 École moderne (XIX<sup>e</sup> siècle)**  
*Voilier au large d'une cote rocheuse*  
 Huile sur toile Porte un signature  
 "G. Courbet" en bas à droite  
 50 x 61 cm (rentoilé)  
*Note : Présenté comme un "Gustave Courbet et Cherubino Pata" dans la vente Louiza Auction du 14 décembre 2019 (n° 173 du catalogue)* 1 000 / 1 500 €
- 687 Salvador DALI (1904-1989)**  
*Le mur des lamentations - 1975*  
 Terragravure en couleur sur toile  
 Cachet de la signature et daté (dans la planche) en bas à droite  
 Numéroté 177/300 en bas à gauche  
 82 x 61 cm  
*Certificat de Robert Descharnes en date du 26 octobre 2002* 1 000 / 1 200 €

- 689 Hermine DAVID (1886-1970)**  
*Vue de la terrasse du Pincio à Rome*  
 Aquarelle sur papier  
 Signé et titré en bas à gauche  
 39,5 x 31 cm 150 / 200 €
- 692 Robert DELVAL (né en 1934)**  
*Le pont bleu - 2013*  
 Huile sur toile  
 Signé et daté en bas à droite  
 Signé, daté et titré au dos  
 54 x 65 cm 1 000 / 1 200 €
- 693 Robert DELVAL (né en 1934)**  
*Le palmier de l'île aux moines (Morbihan) - 2012*  
 Huile sur toile  
 Signé et daté en bas à droite  
 Signé, daté et titré au dos  
 46 x 55 cm 700 / 900 €
- 694 Robert DELVAL (né en 1934)**  
*Maison rose et traction - 2007*  
 Huile sur carton maroufflé sur toile  
 Signé et daté en bas à droite. Titré au dos  
 38 x 46 cm 500 / 700 €
- 697 Albert DEMAN (1929-1996)**  
*Paysage*  
 Huile sur toile  
 Signé en bas à droite  
 89 x 116 cm 800 / 1 200 €





688

**688 Aimé-Jules DALOU (1838-1902)**

*Femme debout vue de dos - vers 1902*

Bas-relief en bronze à patine brune

A.A. Hebrard fondeur

Signé en bas à droite

H : 39,8 ; L : 16,3 ; P : 7 cm

*Bibliographie :*

- "Jules Dalou, le sculpteur de la République" par Amélie Simier, assistée de Marine Kisiel, Petit Palais, Musée des Beaux-Arts de la Ville de Paris, 2013 (un exemplaire reproduit sous le n° 322 p. 373 et 395) 18 000 / 22 000 €



690

**690 Louis DEJEAN (182-1953)**

*Baigneuse au voile - vers 1910*

Épreuve en bronze à patine brune

Hebrard fondeur

Signé sur la terrasse

H : 28 ; L : 17,5 ; P : 24,5 cm

*Note : Ancien praticien de Rodin, Dejean est connu également comme étant un des membres de la dite "Bande à Schnegg" qui comprenait, entre autres, d'anciens collaborateurs de Rodin : Bourdelle, Despiau, Wlérick, Pompon, Drivier, Halou, Marque, Malfray, Niederhausern-Rodo, Cavaillon, Arnold, Jane Poupelet, Yvonne Serruys... Influencé à ses débuts par Rodin, Dejean s'éloigne cependant du lyrisme du maître pour s'orienter vers une sculpture calme, sereine, de plus en plus dépouillée, à la recherche de volumes simples et de compositions équilibrées*

10 000 / 12 000 €





702



703



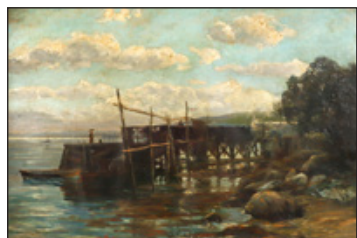
708



704



705



709

**702 Jean-Gabriel DOMERGUE (1889-1962)**

*Gladys*

Huile sur isorel

Signé en bas à droite. Titré au dos

24 x 19 cm 1 200 / 1 800 €

**703 Gustave DORE (1832-1883)**

*Moïse et les tables de la loi*

Plaque de bois et métal gravé

Héliodore Pisan graveur

Signé (dans la plaque) en bas à gauche

100 x 77 cm

Note: Matrice pour une gravure 2 000 / 2 500 €

**704 Pierre DOUTRELEAU (né en 1938)**

*Daytona - 2008*

Huile sur toile

Signé en bas à droite. Daté et titré au dos

100 x 100 cm 1 500 / 2 000 €

**705 Raoul DUFY (1877-1953)**

*La corbeille de fruits*

Mine de plomb sur papier

Cachet de l'atelier en bas à gauche

49 x 59 cm 1 000 / 1 200 €

**708 École moderne (XX<sup>e</sup> siècle)**

*Portrait d'homme*

Huile sur toile

55 x 46 cm (rentoilé) 500 / 700 €

**709 École française du XIX<sup>e</sup> siècle**

*Le ponton*

Huile sur toile

Monogrammé SC et daté 1891 en bas vers le milieu

40,5 x 61 cm (rentoilé)  
(dans son cadre d'origine) 300 / 400 €



716 **Henri FANTIN-LATOURE (1836-1904)**

*Nature morte au raisin dans une coupe de verre et panier d'herbes - 1882*

Huile sur toile

Signé et daté en haut à gauche

37 x 53 cm

*Cette œuvre sera reproduite dans le Catalogue Raisonné en préparation  
par Brame et Lorenceau*

100 000 / 120 000 €

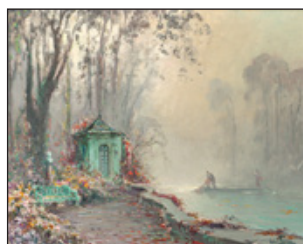
*Henri Fantin-Latour se lie d'amitié avec Edouard Manet, Berthe Morisot puis James Whistler qui l'emmène en Angleterre et l'introduit auprès d'une clientèle qui s'entiche de ses natures mortes et de ses fleurs. Ami du peintre réaliste Gustave Courbet mais aussi proche du cercle des Impressionnistes, il garde néanmoins son style propre. Retiré en Normandie, à la fin de sa vie, il se consacre presque exclusivement à ses bouquets de fleurs qu'il cueille dans son jardin et dont cette branche d'aubépine est un exemple admirable par sa fraîcheur et son naturel. Fantin-Latour semble, en effet, résumer tout son art en réalisant un véritable "portrait de fleurs" où la poésie transcende le réalisme de la touche. Coloriste en quête d'une restitution fidèle de la nature, Fantin-Latour signe ici un morceau de poésie chromatique.*



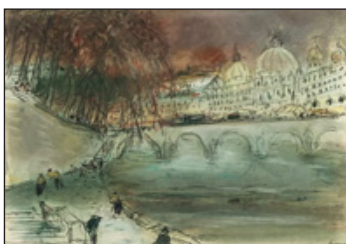
714



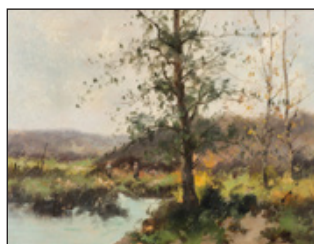
720



719



721



722

714 **Willy EISENSCHITZ (1889-1974)***Paysage provençal*

Huile sur toile

Signé en bas à droite

55 x 46 cm

1 500 / 2 000 €

722 **Eugène GALIEN-LALOUE (1854-1941)***Promeneurs dans la campagne*

Huile sur panneau

Signé de son pseudonyme "L. DUPUY" en bas à droite

23,5 x 33 cm

300 / 400 €

719 **Henri-Louis FOREAU (1866-1938)***Automne - vers 1939*

Huile sur panneau

Signé en bas à droite. Titré au dos

35 x 45 cm

*Expositions :*

- Lille 1929

300 / 500 €

723 **François GALL (1912-1987)***Auteuil, le pesage*

Huile sur toile

Signé en bas à gauche. Signé et titré au dos

27 x 35 cm

1 500 / 2 000 €

720 **Emile-Othon FRIESZ (1879-1949)***Nuages sur la rade de Toulon - 1929*

Huile sur toile

Signé et daté en bas à gauche

Signé, daté et titré au dos

38 x 46 cm

6 000 / 8 000 €

724 **François GALL (1912-1987)***Nature morte - 1946*

Huile sur panneau

Signé et daté en haut à gauche

33 x 41 cm

600 / 800 €

721 **Jean FUSARO (né en 1925)***Paris, les quais*

Aquarelle sur papier

Signé en bas à droite

41 x 56 cm

1 000 / 1 500 €

730 **GEN PAUL (1895-1975)***Le violoniste*

Pastel gras sur papier

Signé en haut à gauche

40 x 26 cm

800 / 1 000 €

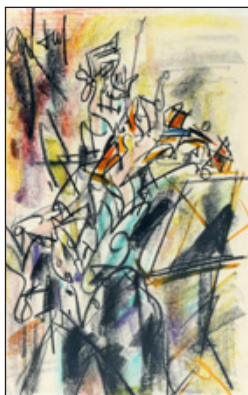




723



724



730



731

731 **Lucien GENIN**  
(1894-1953)  
*Le Casino de Monte Carlo - 1973*  
Gouache sur papier  
Signé, daté et situé en bas à droite  
44 x 54 cm 500 / 700 €



735

734 **Stéphane GISCLARD**  
(né en 1966)  
*Une idylle, rive droite*  
Huile sur toile  
Signé en haut à droite  
Signé et titré au dos  
130 x 162 cm  
8 000 / 10 000 €

735 **Stéphane GISCLARD**  
(né en 1966)  
*La baie de Sydney*  
Huile sur toile  
Signé en bas à droite  
Signé et titré au dos  
116 x 89 cm  
5 000 / 7 000 €



**726 Paul GAUGUIN (1848-1903)**

*Rue de village - vers 1873*

Huile sur toile

Signé en bas à droite

41 x 31 cm

*Certificat du Wildenstein Institute en date du 23 octobre*

*2020 attestant que cette oeuvre sera reproduite au Catalogue*

*Raisonné en préparation*

*Provenance :*

*- Collection privée Suisse 1946 à 2001*

*- Collection privée USA 2001 à 2019*

180 000 / 220 000 €

*Paul Gauguin est considéré comme le chef de file de l'École de Pont-Aven. Arrivé tard à la peinture après une carrière d'agent de change, il est un peintre autodidacte. Amateur de peinture impressionniste, il décide à 34 ans de s'y consacrer totalement, guidé par Camille Pissarro. C'est de cette première période de formation que date notre tableau au style encore imprégné de son maître. Après divers voyages, il s'établit en 1886, à Pont-Aven auprès d'Emile Bernard avec lequel il élabore une peinture dite "cloisonnée", synthétique, aux couleurs expressives. Il se lie aussi d'une très forte amitié avec Vincent Van Gogh qu'il rejoint à Arles à l'automne 1888, avant de le quitter définitivement brouillé, après l'épisode de "l'oreille coupée". Gauguin, maître de la couleur, développe un style singulier, puisant son inspiration dans les vitraux, les estampes japonaises mais aussi dans l'art indigène. C'est ainsi qu'il décide de rejoindre la Polynésie en 1891 pour s'établir à Tahiti, où il finira ses jours épuisé et malade.*



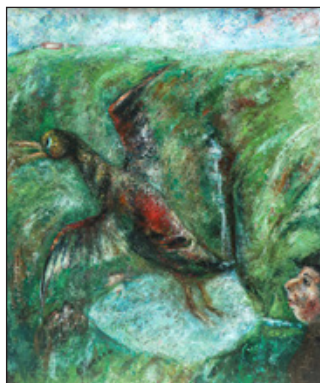




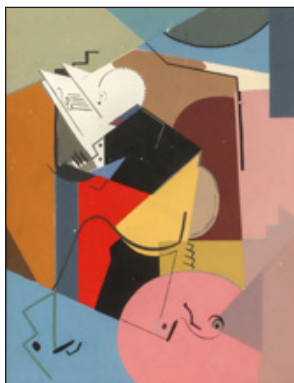
738



740



739



737



741

737 **Albert GLEIZES (1881-1953)**  
*Portrait du pianiste Florent Schmidt - 1915*

Pochoir sur papier

Signé du cachet en bas à droite

43 x 35 cm

*Bibliographie :*

*Catalogue Raisonné, n° 574 p. 200*

500 / 700 €

738 **Edouard GOERG (1893-1969)**  
*Toutes les femmes aiment les fleurs - 1959*

Huile sur toile

Signé en bas à droite

Signé, daté et titré au dos

65 x 81 cm 1 700 / 2 000 €

739 **Edouard GOERG (1893-1969)**  
*Le canard sauvage - 1961*

Huile sur toile

Signé en bas vers la gauche

Signé, daté et titré au dos

65 x 54 cm 900 / 1 100 €

740 **Emilio GRAU-SALA (1911-1975)**  
*Femme et bouquet - 1969*

Huile sur toile

Signé en bas vers la gauche

Signé, daté et titré au dos

38 x 46 cm 2 500 / 3 500 €

741 **GREGORIEZ (XX<sup>e</sup> siècle)**  
*Collieur*

Huile sur toile

Signé en bas à droite et au dos

58 x 71 cm 350 / 450 €

742 **GREGORIEZ (XX<sup>e</sup> siècle)**  
*L'Estaque*

Huile sur toile

Signé en bas à droite

42 x 51 cm 250 / 350 €



744



747



749

**744 Georges GUYOT (1885-1973)**

*Tête de lionne*

Épreuve en terre cuite rosée à patine naturelle

Susse Frères éditeur entre 1920 et 1939

Signé sur le côté à droite

H : 23 ; L : 18,6 ; P : 21,2 cm

7 000 / 10 000 €

**747 Henri-Joseph HARPIGNIES (1819-1916)**

*Paysage*

Huile sur toile

Signé en bas à droite

32 x 41 cm

400 / 500 €

**749 Camille HILAIRE (1916-2004)**

*Nu allongé*

Aquarelle sur papier

Signé en bas à droite

31,5 x 40 cm

600 / 800 €



750

**750 Alexandre JACOB (1876-1972)**

*Vieux lavoir sur le grand Morin*

Huile sur toile

Signé en bas à droite. Signé et titré au dos

47 x 32 cm

*Note : Double face, un paysage au dos*

*Expositions :*

- *Salon de Peintures, La Baule, 1938*

600 / 800 €



752



753



754



755

**752 Jean JANSEM (1920-2013)**

*Le Roi des borgnes - 1978*

Huile sur toile

Signé en bas à droite

Titré au dos

114 x 162 cm

*Note : Etiquettes de la Galerie Everard Read à Johannesburg, de la Galerie Matignon à Paris et d'une exposition au Japon au dos*

*Provenance : Ancienne Succession Jansem*

20 000 / 25 000 €

**753 Jean JANSEM (1920-2013)**

*Le coussin noir - 1989*

Fusain sur papier

Signé en bas à droite. Daté et titré au dos

50 x 65 cm

*Provenance : Ancienne Succession Jansem*

800 / 1 000 €



754 **Jean JANSEM (1920-2013)**

*Fond bleu - 1992*

Fusain et aquarelle sur papier

Signé en bas à gauche

Daté et titré au dos

65 x 50 cm

*Provenance : Ancienne Succession Jansem*  
800 / 1 000 €



755 **Jean JANSEM (1920-2013)**

*Joëlle assise - 1993*

Pastel et mine de plomb sur papier

Signé en bas à gauche

Daté et titré au dos

67 x 51 cm

*Provenance : Ancienne Succession Jansem*  
800 / 1 000 €

760 **Charles KVAPIL (1884-1957)**

*Baigneuses dans un paysage - 1927*

Huile sur toile

Signé et daté en bas au milieu

73 x 100 cm 4 000 / 5 000 €



761 **Emmanuel de LA VILLEON (1858-1944)**

*Tournant de rivière sur neige - 1904*

Huile sur toile

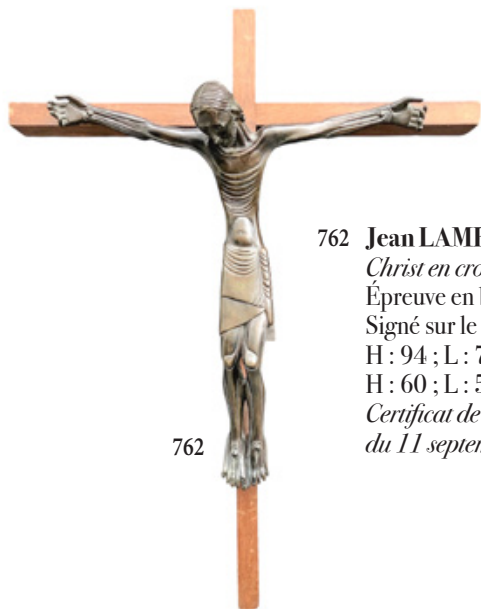
Signé et daté en bas à droite

39 x 61 cm

*Provenance : Resté dans la descendance*  
*de l'artiste* 2 000 / 3 000 €

760

761



762

762 **Jean LAMBERT-RUCKI (1888-1967)**

*Christ en croix - 1940*

Épreuve en bronze à patine brune foncée

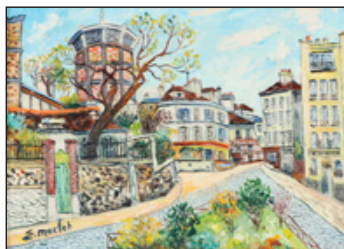
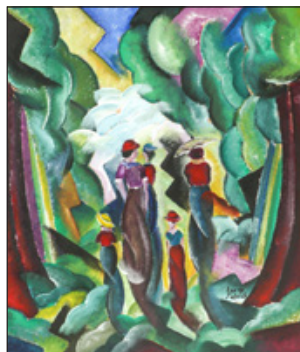
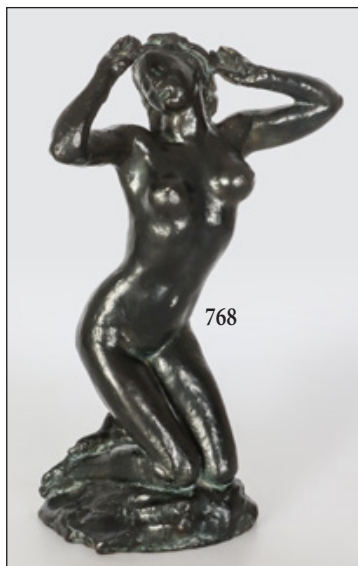
Signé sur le côté à droite

H : 94 ; L : 72,5 ; P : 22,5 cm (totale)

H : 60 ; L : 56 ; P : 13,5 cm (bronze seul)

*Certificat de Monsieur Jacques de Vos en date*  
*du 11 septembre 2024*

6 500 / 7 500 €



**767 Patrick LEROY (né en 1948)**

*Élégantes dans un paysage*

Huile sur carton

Signé en bas à droite

63 x 54 cm

300 / 500 €

**768 Marcel LOYAU (1895-1936)**

*Nu agenouillé - 1926*

Sculpture en bronze à patine

Sculpture en bronze noire nuancée

E. Godard fondeur

Signé et justifié E.A. 4/4 à la base

H : 34,5 ; L : 25 ; P : 13 cm 600 / 800 €

**769 Marcel LOYAU (1895-1936)**

*Couple assis - 1935*

Sculpture en bronze à patine brune foncée nuancée de vert

E. Godard fondeur

Signé, daté et justifié E.A. au dos à la base

H : 21,5 ; L : 23 ; P : 14 cm

400 / 600 €

**770 Elisée MACLET (1881-1962)**

*Montmartre, le château d'eau*

Huile sur toile

Signé en bas à gauche

24 x 33 cm

600 / 800 €

**771 Elisé MACLET (1881-1962)**

*Vieilles rues à Thiers*

Aquarelle sur papier

Signé en bas à droite. Titré en bas à gauche

24,5 x 20 cm

*Bibliographie : Catalogue Raisonné Cottel-Guicheteau n°12* 200 / 300 €



775 **Henri MANGUIN (1874-1949)**

*Bouquet d'anémones - 1942*

Huile sur toile

Signé en bas à droite

35 x 27 cm

*Provenance :*

- Acquis directement auprès de l'artiste par Monsieur Dufourmontel à Paris en mai 1943

- Collection privée monégasque en 1971

- Collection privée du Sud de la France

*Exposition :*

- "Manguin", Galerie Pérides, Paris, 1943 (n° 21 du catalogue)

*Bibliographie :*

- "Henri Manguin. Catalogue Raisonné de l'Oeuvre peint" par L. Manguin, C. Manguin et M.-C.

Sainsaulieu, Ides et Calendes éditeur à Neuchâtel, 1980 (reproduit p. 368)

22 000 / 28 000 €





772

- 772 Paul MADELINE (1863-1920)**  
*Doëlan rive droite - 1906*  
 Huile sur carton  
 Signé et daté en bas à gauche  
 46 x 55 cm (*légères rayures en bas*)  
*Provenance : Vente Mes Thierry-Lannon & Associés, Douarnenez, du 19 juillet 2008*  
*(n° 213 du catalogue) 3 500 / 4 500 €*



774

- 774 Aristide MAILLOL (1861-1944)**  
*Femme accroupie - vers 1930*  
 Sanguine sur papier  
 25 x 33 cm  
*Note : Dessin double face*  
*Étude pour le bronze "Nu accroupi"*  
*Provenance :*  
 - *Collection de Mademoiselle Wessel*  
 - *(ex-maîtresse de Lucien Maillol, fils unique de l'artiste)*  
 - *Vente de sa collection Nice Enchères le 28 novembre 2013 2 500 / 3 500 €*

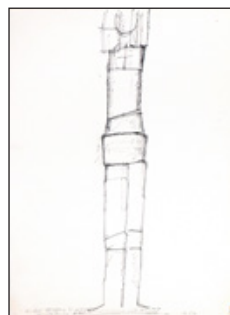
- 776 Jan MARTEL (1896-1966)**  
*Pie - 1929*  
 Épreuve en bronze à patine brune richement nuancée, rehaussée d'or  
 Susse Frères éditeurs à Paris  
 (fonte vers 1935)  
 Signé sur la tranche de la terrasse  
 Cachet du VB du ciseleur de chez Susse  
 H : 33 ; L : 23,1 ; P : 8,9 cm  
 20 000 / 25 000 €



777

- 777 André MASSON (1896-1987)**  
*Couple enlacé*  
 Technique mixte (encre de chine, fusain et rehauts de craie) sur papier maroufflé sur toile  
 Signé en bas à droite  
 58 x 56,5 cm  
*Provenance :*  
 - *Acquis par Monsieur F. auprès de Diego Masson, fils de l'artiste*  
 - *Vente Cannes Enchères du 14 décembre 2019*  
*(n° 545 du catalogue) 2 500 / 3 500 €*

- 778 André MASSON (1896-1987)**  
*Personnage aux bras levés - 1959*  
 Encre de Chine sur papier  
 Signé et daté en bas 42 x 29,5 cm  
*Provenance : Acquis par son actuel propriétaire auprès de Diego Masson, fils de l'artiste 300 / 500 €*



778



776



779 **Ewald MATARÉ (1887-1965)**

*Zeichen einer Kuth II* - 1946

Sculpture en bronze à patine brune nuancée

Monogrammé dessous

H : 4,5 ; L : 9,5 ; P : 5,2 cm

*Bibliographie :*

- "Ewald Mataré

- *Das plastische Werk* par Schilling et Sabine Maja, *Werkverzeichnis*, Köln, 1987

(reproduit sous le n° 294)

*Note :* A rapprocher des trois seuls exemplaires vendus aux enchères : chez Ketterer le 4 décembre 1995 (vendu 14 544 € + frais), le 1<sup>er</sup> décembre 2017 chez Lempertz (vendu 17 000 € + frais) et le 2 juin 2010 chez Lempertz (vendu 28 000 € + frais)

*Note :* Le peintre et sculpteur allemand Ewald Mataré est né à Burscheid en 1887. Sa formation artistique classique se fera, à partir de 1907, à l'Académie des Arts de Berlin où il sera l'élève de Julius Ehrentraut et de Lovis Corinth. En 1918, il rejoint, dès sa création, le *Novembergruppe*, association artistique et politique allemande fondée à Berlin. Mataré se consacrera principalement à la sculpture et à la figures animalières. En 1932, l'artiste obtient une chaire à l'Académie des Beaux-Arts de Düsseldorf, mais très rapidement la vie culturelle et artistique en Allemagne est étouffée par l'idéologie nazie. Ewald Mataré est dénoncé comme étant "dégénéré" et perd son poste. L'une de ses œuvres sera d'ailleurs exposée dans le Salon de l'Art dégénéré organisé à Munich en 1937, ses œuvres alors présentes dans les collections publics étant détruites. L'artiste se tourne alors vers l'Art sacré

779

7 000 / 10 000 €



780

780 **Pierre MATHEVON (né en 1981)**

*Manège*

Huile sur toile

Signé en bas à droite

Signé et titré au dos

60 x 60 cm 700 / 900 €

795 **Bernard MORTEYROL (1942-2019)**

*Conversation* - 1982

Huile sur toile

Signé, daté et titré au dos

60 x 60 cm 500 / 700 €



795





797



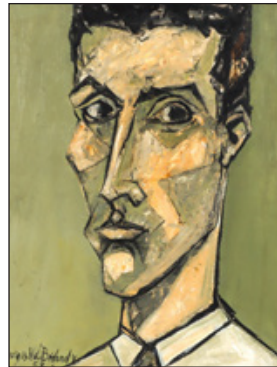
798



805



796



800



804

**796 Marcel MOULY (1918-2008)**  
*Carnet de dessins*  
 Lot de 17 dessins à la mine de plomb sur papier  
 26 x 21 cm (certains double face)  
 On y joint 7 dessins sur papier  
 Provenance : Atelier de l'artiste  
 600 / 800 €

**800 Georges NOËL (1924-2010)**  
*Autoportrait - 1952*  
 Huile sur isorel  
 Signé et daté en bas à gauche  
 67 x 52 cm  
 Note : Cette œuvre est reproduite sur le site  
 internet consacré à l'artiste 1 200 / 1 500 €

**797 Roger MÜHL (1929-2008)**  
*Nu à la chaise - 1982*  
 Huile sur toile  
 Signé en bas à droite. Daté et titré au dos  
 120 x 110 cm 5 000 / 7 000 €

**804 Georg-Friedrich PAPPERITZ (1848-1918)**  
*Portrait de jeune fille - 1873*  
 Huile sur panneau parqueté  
 Signé en bas à gauche. Daté au dos  
 33 x 26 cm 600 / 800 €

**798 Roger MÜHL (1929-2008)**  
*Paysage aux meules*  
 Huile sur papier maroufflé sur toile  
 Signé en bas à droite  
 31 x 45 cm 500 / 700 €

**805 Alberto PASINI (1826-1899)**  
*Venise*  
 Huile sur panneau  
 Signé en bas à gauche  
 11 x 21,5 cm 1 500 / 2 000 €



808

**808 Pablo PICASSO (1881-1973)**

*Picador et taureau - 1959*

Plat rond. Empreinte originale

Terre de faïence blanche

Décor à l'engobe sous couverte partielle au pinceau. Patine rouge

Décor noir et ivoire

Édition à 100 exemplaires

Cachets creux "Madoura Plein

Feu" et "Empreinte originale

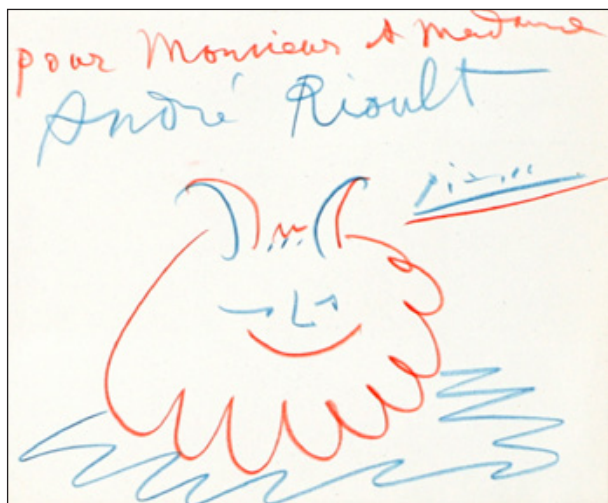
Picasso" et numéroté 27/100

dessous

D : 43 cm

*Bibliographie : Ramié n° 439*

*p. 231* 12 000 / 15 000 €



809

**809 Pablo PICASSO (1881-1973)**

*Tête de faune - vers 1955*

Pastel gras bleu et rouge sur papier

Signé, daté et dédié en haut

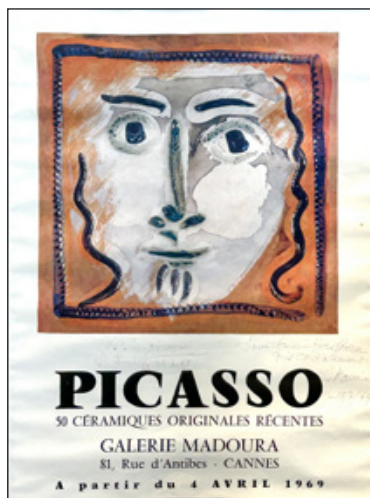
16 x 20 cm (à vue) - 50 x 36,8 cm (feuille complète)

*Certificat du Comité Picasso en date du 17 juin 2024*

*Provenance :*

*- Offert par l'artiste à André Rioult (1885-1980, vice-amiral dans la marine française), beau-fils du docteur Jean Stehelin, médecin personnel et ami de Picasso*

8 000 / 10 000 €



810

**810 Pablo PICASSO (1881-1973)**

*Visage - 1969*

Encre sur affiche en couleur sur papier

Signé et daté par Picasso au centre.

Signé, daté et dédié par Suzanne Ramié au centre

50 x 36,8 cm

*Certificat du Comité Picasso en date du 17 juin 2024*

*Provenance : Naomi Caryl*

*Hirshhorn Estate (Naomi Caryl 1931-2022 était actrice et compositrice américaine)*

4 000 / 5 000 €

- 811 **Pablo PICASSO (1881-1973), d'après**  
*Toros en Vallauris - 1959*  
 Gravure au linoléum en couleur sur papier Arches  
 Arnera lithographe  
 Association des potiers de Vallauris éditeur  
 Signé en bas à droite  
 Numéroté 149/190 en bas à gauche  
 76 x 57 cm  
*Note : État exceptionnel, jamais exposé à la lumière*  
*Bibliographie : Catalogue Raisonné Bloch*  
*Tome 1 n° 1287 p. 276 2 500 / 3 500 €*

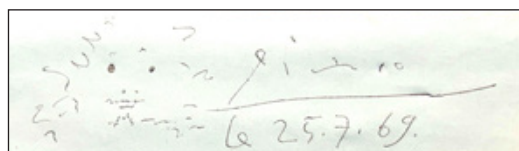


- 811 bis **Pablo PICASSO (1881-1973), d'après**  
*Pâtes blanches - 1957*  
 Affiche lithographiée en couleur sur papier fort  
 Arnera imprimeur  
 Signé et numéroté 69/175 en bas à droite  
 65 x 50 cm  
*Note : État exceptionnel, jamais exposé à la lumière. Éditée à 175 exemplaires dont 75 numérotés*  
*Bibliographie :*  
 - *Catalogue Raisonné des Affiches originales par Mourlot n° 88*  
 - *Catalogue Raisonné des Affiches originales par Czwiklitzer n° 123 2 500 / 3 500 €*

811



811 bis



810 (détail)

- 812 **Pablo PICASSO (1881-1973)**  
*Picador - 1953*  
 Assiette ronde tournée  
 Empreinte originale en terre de faïence blanche  
 Décor à la paraffine oxydée, bain d'émail blanc  
 Décor brun et vert  
 Édition Picasso à 200 exemplaires  
 Cachets creux "Madoura Plein Feu" et  
 "Empreinte originale de Picasso" et numéroté  
 168/200 dessous  
 D : 22,5 cm  
*Bibliographie : Ramié n° 201 p. 109*  
 2 500 / 3 500 €



812





813

**813 Pablo PICASSO (1881-1973)**

*Petites têtes - 1953*

Pichet tourné. Réplique authentique

Terre de faïence blanche

Décor à la paraffine oxydée, émail blanc

Décor noir. Édition à 300 exemplaires

Annoté "Édition Picasso" et numéroté

292/300 dessous

H : 13 ; L : 15,5 cm

*Bibliographie : Ramié n° 222 p. 120*

2 000 / 2 500 €



814

**814 Pablo PICASSO (1881-1973)**

*Vallauris - 1953*

Assiette ronde. Empreinte originale

Terre de faïence blanche

Gravure soulignée à la paraffine oxydée sous

émail blanc. Décor brun et vert

Édition 400 exemplaires

Cachets creux "Madoura Plein Feu" et

"Empreinte originale de Picasso" dessous

D : 20,5 cm

*Bibliographie : Ramié n° 179 p. 97*

2 000 / 2 500 €

**815 Alfred PINA (1887-1966)**

*Le baiser*

Épreuve en bronze à patine brun-vert nuancé

A. Valsuani fondeur (fonte vers 1912)

Signé sur la terrasse

H : 51,5 ; L : 30 ; P : 23 cm

25 000 / 30 000 €



815



817

**817 François POMPON (1855-1933)**

*Tourterelle - 1919*

Épreuve en biscuit vernis craquelé  
Pâte dure dite nouvelle de la Manufacture  
de Sèvres

Édité en 1927 par la Manufacture Nationale  
de Sèvres à 60 exemplaires environ

Cachets "S 1927 DN" et monogramme BL  
du mouleur réparateur de la Manufacture  
H : 19,5 ; L : 8,3 ; P : 7,9 cm

*Bibliographie :*

- "Catalogue Raisonné", Gallimard-Electa  
éditeur modèle reproduit sous le n° 151 C  
dans "Les biscuits de 1919 à 1933")

4 000 / 5 000 €



821

**821 Jean-Claude QUILICI (né en 1941)**

*La montée au village, Tripiti Milos (Grèce)*

Huile sur toile

Signé en bas à gauche. Signé et titré au dos  
60 x 81 cm 2 500 / 3 000 €

**822 Pierre-Auguste RENOIR (1841-1919)**

*bis Poisson*

Peinture sur assiette en céramique émaillée  
D : 22,5 cm

*Note : Probablement réalisée vers  
1906-1907 dans l'atelier d'André Metthey*

*Au Salon d'automne de 1907, André  
Metthey présente des œuvres issues de sa  
collaboration avec des peintres tels que  
Maurice Denis, Maurice de Vlaminck,  
Henri Matisse ou encore Georges Rouault.  
En effet, vers 1906, sous l'impulsion du  
marchand d'art Ambroise Vollard, il avait  
invité dans son atelier d'Asnières une  
vingtaine de peintres contemporains pour  
décorer ses pièces en faïence stannifère. Cette  
collaboration entre Metthey et les peintres  
cesse rapidement. Seules trois céramiques  
de Renoir sont déjà passées aux enchères.  
A ce sujet, lire "Souvenirs d'un marchand  
de tableaux" d'Ambroise Vollard, Albin  
Michel, 1984 (p. 426)*

*Provenance :*

- Collection Ambroise Vollard

- Collection privée Paris (descendance  
Vollard)

- Vente Christie's Paris du 23 mars 2018  
"Ambroise Vollard : L'oeil d'une légende"  
(n° 238 du catalogue)

8 500 / 10 000 €





822 bis



823

823 **Jean RIGAUD (1912-1999)**  
*Le port de Joinville (Ile d'Yeu)*  
 Huile sur toile  
 Signé en bas à gauche. Signé et titré au dos  
 19 x 27 cm 800 / 1 000 €



826

826 **Michel RODDE (1913-2009)**  
*Près de Dieppe*  
 Huile sur toile  
 Signé en bas à droite. Titré au dos  
 46 x 61 cm 300 / 500 €

827 **Auguste RODIN (1840-1917)**

*Buste du sculpteur Jules Dalou - 1883*

Épreuve en bronze à patine brun-vert nuancée sur une base en marbre noir de Belgique

Georges Rudier fondeur en 1955

Signé sur l'épaule gauche

H : 60,3 ; L : 42 ; P : 24 cm

*Ce bronze figure dans les Archives du Musée Rodin*

*Bibliographie :*

- *“Les bronzes de Rodin. Catalogue des œuvres au Musée Rodin. Volume I” par Antoinette Le Normand-Romain, RMN, Paris, 2007 (un exemplaire reproduit p. 284-285)*

- *“Auguste Rodin : catalogue raisonné de l'œuvre sculpté” par Cécile Goldscheider, Wildenstein Institute, Paris, Bibliothèque des arts, 1989 (un exemplaire reproduit sous le n° 131 p. 171-173)*

120 000 / 150 000 €

*Le Buste de Dalou est le portrait d'un sculpteur par un sculpteur. Il s'inscrit dans une série de figures de proches exécutées par Rodin au début des années 1880. Jules Dalou (1838-1902) est une des personnalités incontournables de la sculpture monumentale de la III<sup>e</sup> République. Il entre en 1852 à la Petite École, future École nationale supérieure des arts décoratifs, deux ans avant Rodin. En 1854, il est admis à l'École des beaux-arts de Paris et commence à gagner sa vie en travaillant pour des ornemanistes. C'est à cette époque qu'il fait la connaissance de Rodin, qui le considère comme son premier ami. Dans ce buste d'un grand réalisme, Dalou est représenté dans la force de l'âge. Rodin use d'une grande liberté et livre un de ses portraits les plus expressifs. Oeuvres en rapport : Georges Rudier a, pour le compte du musée Rodin, fondu deux bronzes : le notre buste en 1955 (commande du 5 janvier 1955, archives musée Rodin, côte D7 RE 7) et un second en 1969. Un exemplaire de ce buste est conservé au Detroit Institute of Arts (inv. 60.1) et un autre au Cantor Arts Center de Stanford (inv. 1974.83)*





4 tableaux de Royer dans la vente



829

- 829 **Jean ROYER (XX<sup>e</sup> siècle)**  
*Panthère allongée*  
 Fusain, sanguine et aquarelle sur papier  
 Signé en bas à droite  
 46 x 65 cm 600 / 800 €



830

- 830 **Jean ROYER (XX<sup>e</sup> siècle)**  
*Éléphant sur fond or*  
 Fusain et gouache sur papier  
 Signé en bas à gauche  
 38,5 x 56 cm 400 / 500 €



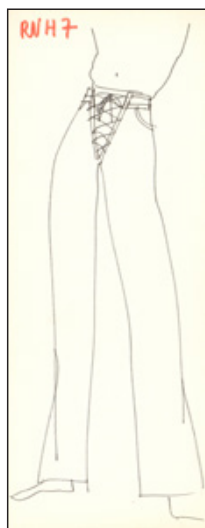
831

- 831 **Jean ROYER (XX<sup>e</sup> siècle)**  
*Panthère sur fond or*  
 Fusain, sanguine et gouache sur papier  
 Signé en bas à droite  
 27 x 35 cm 300 / 500 €

- 833 **Yves SAINT LAURENT (1936-2008)**  
*Projet de vêtement*  
 Mine de plomb sur papier Annoté RVH7  
 en haut à gauche  
 Cachet Saint Laurent Rive Gauche au dos  
 32 x 12,5 cm 500 / 700 €

- 834 **Paco RABANNE (1934-2023)**  
*Profil - 2000*  
 Technique mixte sur papier  
 Signé et daté en bas à droite  
 29,5 x 20,5 cm 400 / 500 €

- 835 **Jean-Paul GAULTIER (né en 1952)**  
*Projet de vêtement*  
 Encre, feutre et collage de tissu, sur papier  
 Signé du cachet sec en haut à gauche  
 29,5 x 21 cm 200 / 300 €



833



62



834

835



850

**7 tableaux et  
8 lithographies de Sem  
dans la vente**



840



847



844

**840 Claude-Emile SCHUFFENECKER  
(1851-1934)**

*Peupliers en Bretagne - vers 1886*

Pastel sur papier

Cachet de l'atelier en bas à droite

36 x 48 cm

*Provenance : Vente M<sup>e</sup> Tajan, Paris,  
du 27 mars 2002 (n° 36 du catalogue)*

*Exposition :*

*- "Emile Schuffenecker", Musée de Pont  
Aven, du 29 juin au 30 septembre 1996  
(reproduit p. 21 du catalogue)*

3 000 / 4 000 €

**847 SEM (1863-1934)**

*Monsieur Gras du Café de Paris*

Lithographie en couleur sur papier

44 x 29 cm

*On y joint un dessin préparatoire à l'encre  
de Chine sous le même encadrement  
mesurant 23,5 x 12,5 cm*

80 / 100 €

**850 SEM (1863-1934)**

*Constantin Drosso et M. Haraland*

Lithographie en couleur sur papier

47 x 31 cm

*On y joint un dessin préparatoire à l'encre  
de Chine et à la mine de plomb sous le même  
encadrement mesurant 12,5 x 7,5 cm*

80 / 100 €

**844 Serge SEDRAC (1878-1974)**

*Paysage de neige*

Huile sur toile

Signé en bas à droite

46 x 92 cm

200 / 300 €



857



861



858



859



860

857 **Victor SPAHN (né en 1949)**

*Les motos*

Huile sur toile

Signé en bas à droite

65 x 92 cm

1 000 / 1 200 €

858 **Victor SPAHN (né en 1949)**

*Galop sur la plage*

Huile sur toile

Signé en bas à droite

65 x 81 cm

800 / 1 000 €

859 **Victor SPAHN (né en 1949)**

*Régate*

Huile sur toile

Signé en bas à droite

60 x 73 cm

700 / 900 €

860 **Victor SPAHN (né en 1949)**

*Régate*

Huile sur toile

Signé en bas à droite

46 x 55 cm

500 / 700 €

861 **Victor SPAHN (né en 1949)**

*Le golfeur*

Huile sur toile

Signé en bas à gauche

55 x 46 cm

500 / 700 €





854 **Paul SIGNAC (1863-1935)**

*Cannes, le port - 1925*

Aquarelle sur papier

Signé en bas à gauche

20,5 x 29,5 cm

Certificat de Madame Marina Ferretti en date du 29 novembre 2023

Provenance :

- Collection Georges Couturat (1890-1948)

- Resté dans sa descendance

60 000 / 80 000 €

*Né à Paris, il commence sa carrière artistique influencé par les impressionnistes, notamment Claude Monet, avant de rencontrer Georges Seurat en 1884, ce qui marque un tournant décisif dans sa vie artistique. Avec Seurat, il développe le néo-impressionnisme, une technique qui cherche à appliquer de manière scientifique les théories des couleurs et de la lumière à la peinture. Cannes a joué un rôle significatif dans l'œuvre de Paul Signac. La ville et ses alentours ont inspiré de nombreux tableaux représentant les paysages méditerranéens. À Cannes, Signac est fasciné par la lumière éclatante, le bleu intense de la mer, ainsi que les reflets chatoyants sur l'eau. Ces éléments se retrouvent dans ses compositions marines, souvent caractérisées par un équilibre entre le calme de la nature et la dynamique des formes. Il utilise ici la technique pointilliste pour capturer avec précision les effets de lumière et de couleur sur la mer et les paysages environnants. Ses tableaux témoignent de son amour pour la Méditerranée et son admiration pour la lumière vibrante du Sud, qui renforce les contrastes et les couleurs dans ses compositions. Grâce à ses séjours à Cannes et sur la Côte d'Azur, Paul Signac a su immortaliser la beauté unique de ces lieux dans des œuvres qui figurent aujourd'hui parmi les plus importantes de son œuvre.*

*Note sur Georges Couturat : Grand marchand d'art, mécène et collectionneur parisien, Georges Couturat était proche des artistes modernes au tournant du XX<sup>e</sup> siècle. Il a œuvré pour valoriser le travail des artistes de la "Modernité" comme Manguin, Camoin, Cross, Signac... Il avait constitué, pour son appartement parisien, un remarquable ensemble incluant des chefs-d'œuvre de l'art français, dont "L'Homme au balcon" de Gustave Caillebotte, cédé en 2000 pour 14 M\$ à New York chez Christie's.*



863



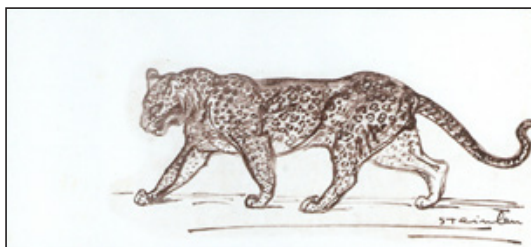
864



865



866

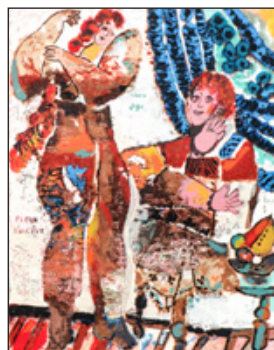


867

## 12 dessins de Steinlen dans la vente



883



884

**863 Georges SPIRO (1909-1999)**  
*Marine végétale*  
 Huile sur toile  
 Signé en bas à droite  
 46 x 55 cm 600 / 800 €

**864 Georges SPIRO (1909-1999)**  
*Roses dans un paysage surréaliste*  
 Huile sur toile  
 Signé en bas à droite  
 55 x 46 cm 600 / 800 €

**865 Georges SPIRO (1909-1999)**  
*Nature morte aux fruits*  
 Paire d'huiles sur toile  
 Signé en bas à droite (chaque)  
 24 x 33 cm (chaque) 600 / 800 €

**866 Théophile-Alexandre STEINLEN (1859-1923)**  
*Lion*  
 Encre de Chine sur papier  
 Monogrammé en bas à droite  
 14 x 25 cm  
*Provenance : Vente Gros & Delettrez, Drouot Paris, du 26 novembre 2008 (227 du catalogue)*  
 150 / 200 €



885

867 **Théophile-Alexandre STEINLEN**  
(1859-1923)

*Panthère*

Encre brune sur papier

Signé en bas à droite

112 x 25,5 cm

*Provenance : Vente Gros & Deletrez,*

*Drouot Paris, du 26 novembre 2008*

*(226 du catalogue) 150 / 200 €*

883 **Théo TOBIASSE (1927-2012)**

*America - 1985*

Huile sur toile

Signé en haut à droite. Daté en bas à gauche

22 x 27 cm 1 300 / 1 700 €



886

884 **Théo TOBIASSE (1927-2012)**

*Fleur d'alcove*

Terragravure en couleur sur carton

Signé et numéroté 151/199 en bas à gauche

101,5 x 79 cm 300 / 350 €

885 **Louis TOFFOLI (1907-1999)**

*L'auberge au Pérou - 1975*

Huile sur toile

Signé en bas à droite. Titré au dos

65 x 92 cm

*Bibliographie : "Louis Toffoli. Catalogue*

*Raisonné. Tome II" par J. Pélissier*

*(répertoire sous le n° 2386 p. 197)*

*Exposition : "Toffoli", SG, Francfort-sur-le-*

*Main, 1983*

6 000 / 8 000 €

886 **Louis TOFFOLI (1907-1999)**

*Fresque maternelle*

Huile sur toile

Signé en bas à droite

Signé, daté, titré et dédicacé au dos

60 x 60 cm

5 000 / 7 000 €





887 **Louis TOFFOLI (1907-1999)**

*La guitariste espagnole - 1953*

Huile sur toile

Signé en bas à droite. Signé et titré au dos

101 x 81 cm

*Bibliographie :*

- "Louis Toffoli. Catalogue Raisonné. Tome I" par Jeanine Péliissier (répertorié sous le n° 993 p. 232)

*Expositions :*

- "Hommage à Toffoli", Charenton le Pont, 1979

- "Rétrospective Toffoli", Musée du Petit Luxembourg, Paris, 1990.

- "Toffoli", Musée des Augustins, Toulouse, 1991

2 700 / 3 200 €

887



888

888 **Louis TOFFOLI (1907-1999)**

*Danseurs en Thaïlande*

Encre noire sur papier

Signé en bas à droite

24,5 x 33 cm

200 / 300 €

889 **Louis TOFFOLI (1907-1999)**

*Venise*

Encre et mine de plomb sur papier

Signé en bas à droite

18 x 22 cm

200 / 300 €

890 **Louis TOFFOLI (1907-1999)**

*Maréchal ferrant - 1986*

Bas-relief en résine patinée bronze

monté sur panneau

Signé en bas à droite

65 x 51 cm

200 / 300 €

899 bis **Claude VENARD (1913-1999)**

*Nu allongé*

Huile sur toile

Signé en bas à gauche et au dos

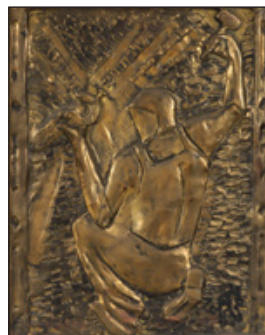
89 x 130 cm

*Certificat de Monsieur Alain Vercel*

10 000 / 15 000 €



889



890



902



899 bis



900



901

901 **Claude VENARD (1913-1999)**

*Nature morte*

Huile sur toile

Signé en bas à droite

60 x 73 cm

4 000 / 5 000 €

902 **Claude VENARD (1913-1999)**

*Portrait de Micheline. Presse - 1948*

Huile sur toile

Signé et daté en bas à droite

92 x 60 cm

*Certificat de Madame Renata Venard en*

*date du 8 août 2023*

1 800 / 2 200 €

900 **Claude VENARD (1913-1999)**

*Arlequin*

Huile sur toile

Signé en bas à droite

Titré et cachet de l'atelier au dos

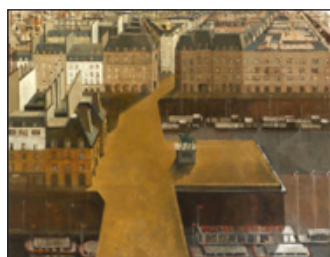
73 x 60 cm

7 000 / 10 000 €

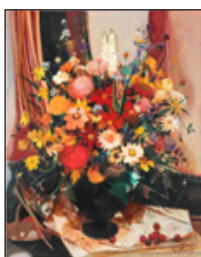




898



891



904

**5 tableaux de Vernet-Bonfort  
dans la vente**

904 **Robert VERNET-BONFORT (né en 1934)**

*Bouquet*

Huile sur toile

Signé en bas à droite. Signé et titré au dos  
92 x 73 cm 300 / 400 €

891 **Emilio TRAD (né en 1953)**

*Le Pont Neuf à Paris - vers 1989*

Huile sur toile

Signé en haut à gauche

89 x 116 cm

300 / 500 €

898 **Louis VALTAT (1869-1952)**

*Meule de foin en Normandie*

Aquarelle sur papier

Cachet du Monogramme en bas à droite

34 x 49,5 cm

*Certificat de Louis-André Valtat en date  
du 19 juillet 1987*

*Provenance :*

- *Galerie Juarez Inc, Palm Beach*

- *Vente Christie's New York, du 8 octobre  
1987 (n° 30 du catalogue)*

- *Vente M<sup>e</sup> Aguttes, Neuilly, du 19 juin 2000  
(n° 425 du catalogue) 4 000 / 5 000 €*



910





- 909 **Maurice de VLAMINCK (1876-1952)**  
*Les chrysanthèmes - 1940*  
Huile sur toile  
Signé en bas à gauche  
55 x 46 cm  
*Certificat du Comité Wildenstein en date  
du 25 mars 1997 attestant que cette oeuvre  
sera reproduite dans le Catalogue Raisonné  
en préparation* 40 000 / 50 000 €

- 910 **Maurice de VLAMINCK (1876-1958)**  
*Vase à décor floral - vers 1906*  
Terre de faïence blanche peinte et émaillée  
Pièce unique  
Signé dessous  
H : 19 ; D : 16 cm  
*Provenance : Acheté par le grand-père de  
son actuel propriétaire dans les années  
1920* 8 500 / 10 000 €



**911 Antoniucci VOLTI (1915-1989)**

*Nikaïa debout*

Sculpture en bronze à patine brune nuancée

Clementi fondeur en 1982

Signé sur la terrasse Numéroté 4/8 sur la tranche de la terrasse

H : 149,5 ; L : 43 ; P : 29 cm

*Certificat de Pierre et Nicolas Antoniucci, fils de l'artiste en date du 5 avril 2024*

*Expositions :*

- "Volti architecte de la sensualité", Beijing, Tianjin, Chengdu, Wuhan, Shanghai, exposition itinérante en Chine, de juillet 2014 - à avril 2015 (pour un autre exemplaire)

- "Volti", Palais Bénédictine de Fécamp, septembre à décembre 1996 (un autre exemplaire reproduit au catalogue p. 17)

50 000 / 70 000 €

**912 Antoniucci VOLTI (1915-1989)**

*Jeunesse (ou Jeune femme assise jambes et bras croisés) - vers 1980*

Sculpture en bronze à patine brune richement soutenue

Art Foundry Toronto fondeur

Signé et numéroté 3/6 sur la hanche gauche

H : 34,7 ; L : 21,8 ; P : 28 cm

*Note : Tirage limité à six exemplaires par la Galerie canadienne de l'artiste (il n'y a pas d'Épreuve d'artiste). Monsieur Arky a participé à la mise en place du musée Volti, dont l'ouverture eut lieu en 1980 à Villefranche sur mer. Depuis une dizaine d'années, celui-ci lui achetait régulièrement des bronzes à l'artiste dont il assurait la diffusion au Canada ainsi qu'aux États-Unis*

20 000 / 25 000 €





913



914



915

**914 Antoniucci VOLTİ (1915-1989)**

*Adèle - 1967*

Sculpture en bronze à patine noire nuancée de bleu  
Susse fondeur (commandée en avril 1966 et fondue en juillet 1967)

Signé et numéroté 3/6 sur la cuisse  
H : 18 ; L : 17,6 ; P : 13,2 cm  
15 000 / 20 000 €

**913 Antoniucci VOLTİ (1915-1989)**

*Jouvencelle*

Sculpture en bronze à patine noire nuancée. Susse fondeur  
Signé et numéroté 5/8 sur la cuisse à droite  
H : 63 ; L : 20 ; P : 18 cm

*Provenance :*

- Vente "Le pied à terre d'une américaine à Paris",  
M<sup>rs</sup> Chayette & Cheval, Paris, 1<sup>er</sup> décembre 2014  
(n° 113 du catalogue)

15 000 / 20 000 €

**915 Antoniucci VOLTİ (1915-1989)**

*Femme accroupie - vers 1960*

Sculpture en bronze à patine brune nuancée de bleu  
Susse frères fondeur

Signé et numéroté 4/6 sur le pied droit

H : 12 ; L : 24 ; P : 14 cm

5 000 / 7 000 €



916 **Edouard VUILLARD (1868-1940)**

*Femme sur un sofa - vers 1903*

Huile sur toile marouflée sur panneau

Signé en bas à gauche

75,5 x 41 cm

*Provenance :*

- *Collection Théodore Duret, Paris*
- *Galerie Bernheim Jeune, Paris*
- *Svensk-Fransk Konstgalleriet, Stockholm*
- *Carl Matthiessen, Stockholm*
- *Nore Lungren, Stockholm*
- *Collection Bonnier, Genève*
- *Wildenstein & co., New-York*

*Bibliographie :*

- *"Några franska malningar i Carl Matthiessens samling" par I. De Hoor, Konstrevy, 1928 (reproduit p. 8)*
- *"La collection Matthiessen à Stockholm, L'Amour de l'Art. Volume 11" par I. De Hoor, 1930 (reproduit p. 412)*
- *"Architectural Digest", mai-juin 1976 (reproduit p. 64)*
- *"Vuillard : Le Regard innombrable. Catalogue critique de peintures et pastels. Volume II" par Antoine Salomon & Guy Cogeval, Milan, 2003 (reproduit sous le n° VII-201 p. 644)*

*Expositions :*

- *"Uställning ung svensk Konst", Svensk-Fransk Konstgalleriet, Stockholm, , 1938*
- *"Frankrike genom konstnärsögon", Stockholm, Nationalmuseum, 1941*
- *"Fransk Konst: ur privata samlingar i Stockholm", Svensk-Fransk Konstgalleriet, 1951 (n° 74 du catalogue)*
- *"Cezanne till Picasso, fransk konst i svensk ägo", Stockholm, Liljevachs Konsthall, 1954 (n° 395 du catalogue)*
- *"Fem sekler fransk konst", Stockholm, Nationalmuseum, 1958 (n° 173 du catalogue)*
- *"Bonnard, Vuillard, K.X. Roussel", Wildenstein Tokyo, 1974 (n° 22 du catalogue)*
- *"Masterpieces from 1850 to 1950", Fujikawa Galleries, Tokyo, Osaka, Fukoko, 1977 (n° 14 du catalogue)*
- *"Long Island Collects. The Figure and Landscapes", Nassau County Museum of Art, Roslyn, New-York, 1990*
- *"La Belle Epoque", Nassau County Museum of Art, Roslyn, New-York, 1995*

250 000 / 300 000 €

*La tête penchée sur le côté, l'air mélancolique, cette femme assise sur un sofa se laisse aller à ses pensées. Tout dans son maintien et sa tenue, chapeau, manteau et col de fourrure à peine dégrafé, laisse à penser qu'elle est en visite, dans l'attente d'être reçue. Occupant le centre de la toile, toute en longueur, elle est représentée au centre de la pièce, au deuxième plan, comme observée depuis un point de vue en retrait qui accentue ce sentiment de solitude voire d'abandon. La touche de l'artiste de plus en plus présente au fur et à mesure qu'elle se rapproche du premier plan contribue à créer cet effet de perspective, proche de l'abstraction.*



L. Vailloz



918

918 **Hélène Maynard WHITE (née en 1870)**

*Horus*

Sculpture chrysléphantine en bronze doré et bronze patiné vert, et ivoire sur un socle en onyx

Signé à la pointe sur le socle

H : 43,1 cm

*Certificat d'authenticité et CIC (Certificat Intra Communautaire) délivré par la CITES de la Commission européenne*

*Bibliographie :*

- "Statuettes of the Art Deco period" par

Alberto Shayo, *Acc Art Books*, 2016

(un exemplaire similaire avec variante

reproduit p. 226)

5 500 / 6 500 €



920



921

920 **Léon ZEYTLINE (1885-1962)**

*French Cancan*

Huile sur toile

Signé en bas à gauche

100 x 73 cm

2 800 / 3 500 €

921 **Fausto ZONARO (1854-1929)**

*Les joyeux buveurs - 1889*

Aquarelle sur papier fort

Signé et daté en bas à gauche

56 x 39 cm

1 000 / 1 500 €



## Tableaux Orientalistes - Lots 924 à 944



925



926



927

- 925 Etienne DINET (1861-1929)**  
*Trois personnages arabes, paysages et bateaux - 1881*  
 Mine de plomb sur papier  
 Signé et daté en bas à gauche  
 23 x 24 cm  
*Provenance :*  
 Acquis lors de la vente Le Havre Enchères du 30 mars 2008 (n° 157 du catalogue)



928

800 / 1 000 €

### 2 tableaux de Herzig dans la vente

- 926 École orientaliste (XIX<sup>e</sup>-XX<sup>e</sup> siècle)**  
*Jeune orientale portant des bijoux berbères*  
 Pastel sur papier  
 Signé (illisible) en haut à droite  
 46 x 33,5 cm

600 / 800 €

- 927 Omar EL NAGDI (1931-2019)**

*Femmes à la toilette - 1996*

Huile sur toile

Signé et daté en bas à droite

73 x 61 cm

*Provenance :*

- Galerie Danielle Bourdette-Gorzowski à Honfleur

- Collection privée

5 000 / 7 000 €

- 928 Henry FARION (décédé en 1991)**

*Le minaret de Sidi Bou Saïd*

Huile sur toile

Signé en bas à gauche. Titré au dos

61 x 45 cm

500 / 700 €



932



933 bis

- 932 Giuseppe GHEDUZZI (1889-1957)**

*Scène de fantasia*

Huile sur carton

Signé en bas à droite

22 x 32 cm

2 000 / 3 000 €

- 933 bis Edouard HERZIG (1860-1926)**

*Caravane dans le désert*

Aquarelle sur papier

Signé en bas à droite

40 x 68 cm

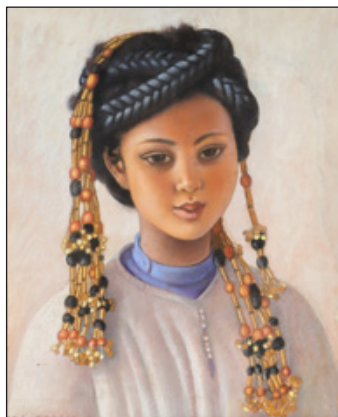
500 / 700 €



935



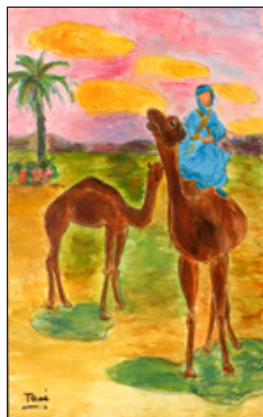
940



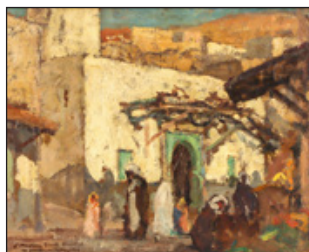
938



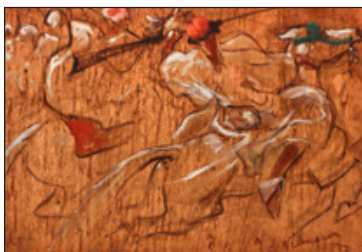
939 bis



942



941



944

940 **Albert SCHMIDT**  
(XIX<sup>e</sup>-XX<sup>e</sup> siècle)  
*Les remparts à Assaouira*  
Gouache sur papier  
Signé en bas à gauche  
27 x 51 cm

400 / 500 €

935 **Carl KAUFFMAN (1843-1901)**, attribué à  
*Animation sur le Bosphore*  
Huile sur panneau trace de signature en  
rouge en bas à gauche  
22 x 41 cm

700 / 1 000 €

938 **René MARTIN (1891-1977)**  
*Jeune marocaine*  
Pastel sur carton  
Signé en bas à gauche  
51 x 43 cm

1 300 / 1 800 €

939 **Georges ROCHEGROSSE (1859-1938)**  
bis *Le minaret de la mosquée Djamaa El Kebir à Alger*  
Huile sur toile marouflé sur carton  
Signé en bas à gauche  
19 x 16,5 cm

400 / 500 €

941 **Paul SURTEL (1893-1985)**  
*Place animée en Afrique du Nord*  
Huile sur carton  
Signé et dédicacé en bas à gauche  
27 x 33 cm

200 / 300 €

942 **Georgette TAVE (1925-2006)**  
*Le chamelier - 2002*  
Huile sur toile  
Signé en bas à gauche  
Signé et daté au dos  
61 x 38 cm

200 / 300 €

944 **Louise de VILMORIN (1902-1969)**  
*Fantasia - 1932*  
Huile sur panneau  
Signé et daté en bas à droite  
53 x 76,5 cm

300 / 500 €



## Tableaux Provençaux - Lots 946 à 1003



946

- 946 **Pierre AMBROGIANI**  
**(1907-1985)**  
*Dahlias*  
*au vase rose*  
 Huile sur toile  
 Signé en bas à droite. Signé et titré au dos  
 73 x 60 cm  
 4 000 / 5 000 €



947

- 947 **Pierre AMBROGIANI**  
**(1907-1985)**  
*Le pot bleu*  
 Huile sur toile  
 Signé en bas au milieu  
 Titré au dos  
 73 x 54 cm  
 3 500 / 4 500 €



951

- 951 **Marie ASTOIN**  
**(1923-2011)**  
*La vente aux enchères*  
 Huile sur toile  
 Signé en bas à droite  
 Signé et titré au dos  
 60 x 73 cm  
 3 000 / 4 000 €



952

- 950 **Marcel ARNAUD**  
**(1877-1956)**  
*Paysage de Provence*  
 Aquarelle sur papier  
 Signé en bas à droite  
 30 x 45 cm 200 / 300 €

- 952 **Marie ASTOIN**  
**(1923-2011)**  
*Paysage*  
 Huile sur toile  
 Signé en bas à droite  
 46 x 33 cm  
 2 500 / 3 000 €



950





953



959



958



963



960 **3 tableaux de Camos dans la vente**

964



953 **Pierre BACH (1906-1971)**

*Paysage corse - 1936*

Huile sur toile

Signé et daté en bas à droite

46 x 55 cm

800 / 1 000 €

958 **Yves BRAYER (1907-1990)**

*Les arlésiennes*

Aquarelle sur papier

Signé en bas à droite

25 x 22 cm

700 / 900 €

959 **Edouard CAILLOL (XIX<sup>e</sup>-XX<sup>e</sup> siècle)**

*La plage du Prado à Marseille - 1903*

Huile sur toile

Signé, daté et dédicacé en bas à droite

48 x 66 cm (restaurations) 600 / 800 €

960 **Honoré CAMOS (1906-1991)**

*Le poulailler*

Huile sur toile

Signé en bas à droite

38 x 46 cm (léger manque au niveau de la cruche) 200 / 300 €

963 **Auguste CHABAUD (1882-1955)**

*La gare de Graveson*

Huile sur carton maroufflé sur panneau

Cachet de la signature en bas à droite

54 x 76 cm

3 000 / 4 000 €

964 **Auguste CHABAUD (1882-1955)**

*Mendiant en Afrique du Nord - vers 1904*

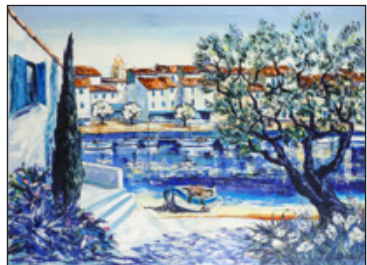
Mine de plomb et encre sur papier

Cachet de la signature en bas à droite

17,5 x 14,5 cm

200 / 250 €

## 8 tableaux de Duaiv dans la vente



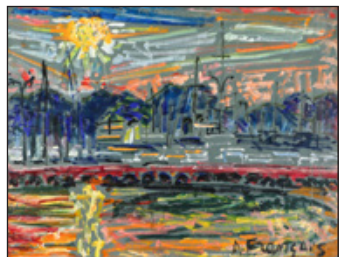
966



967



968



979



980



981

**966 DUAIV (né en 1952)**

*Soleil sur le port*

Huile sur toile

Signé en bas à droite. Signé et titré au dos  
97 x 130 cm 500 / 700 €

**967 DUAIV (né en 1952)**

*Marché aux fleurs de Villefranche*

Huile sur toile

Signé en bas à droite. Signé et titré au dos  
81 x 100 cm 400 / 500 €

**968 DUAIV (né en 1952)**

*Dans le jardin*

Huile sur toile

Signé en bas à droite. Signé et titré au dos  
100 x 100 cm 400 / 500 €

**979 Anne FRANCAIS (1909-1995)**

*Soleil de décembre à Cannes*

Huile sur toile

Signé en bas à droite. Signé et titré au dos  
50 x 65 cm 300 / 500 €

**980 Catherine GARROS (née en 1954)**

*Animation au port*

Huile sur toile

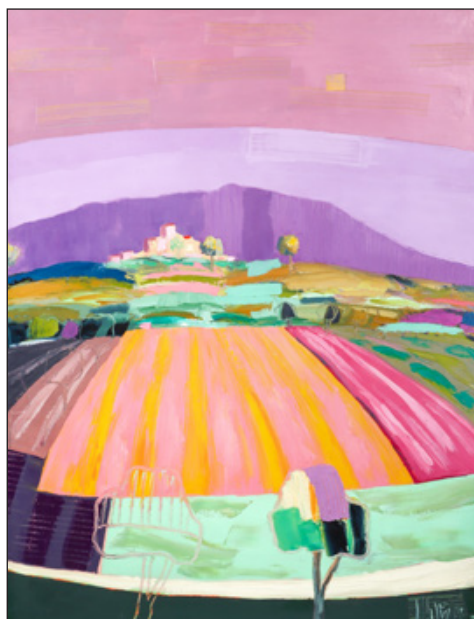
Signé en bas à gauche. Signé et titré au dos  
60 x 73 cm 500 / 700 €

**981 Catherine GARROS (née en 1954)**

*Paris, le square Saint Germain*

Huile sur toile

Signé en bas à gauche. Signé et titré au dos  
54 x 65 cm 300 / 400 €



986

**986 Jean-Pierre MALTESE (né en 1946)**

*Paysage du silence*

Huile sur toile

Signé en bas à droite. Signé et titré au dos  
92 x 73 cm 3 500 / 4 500 €

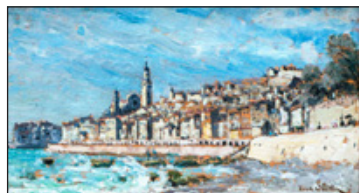




987



988



993



- 987 **Jean-Pierre MALTESE (né en 1946)**  
*Les reflets sculptent la mer*  
Huile sur toile  
Signé en bas à droite  
Signé et titré au dos  
61 x 50 cm  
2 200 / 2 800 €



994

- 988 **Jean-Pierre MALTESE (né en 1946)**  
*Le parasol*  
Huile sur toile  
Signé en bas à droite. Signé et titré au dos  
46 x 55 cm  
2 000 / 2 500 €

- 989 **Jean-Pierre MALTESE (né en 1946)**  
*Les trois arbres*  
Pastel gras sur papier  
Signé en bas à gauche  
59 x 50 cm  
1 000 / 1 500 €

- 993 **Henri SAINTIN (1846-1899)**  
*Menton*  
Huile sur panneau  
Signé en bas à droite  
Cachet de cire de la vente Saintin en 1900 et  
situé au dos  
12,5 x 22 cm  
250 / 350 €



995

- 994 **Jean SARDI (né en 1947)**  
*Bord de mer*  
Huile sur toile  
Signé en bas à gauche. Signé et titré au dos  
65 x 81 cm  
2 200 / 2 800 €

- 995 **Jean SARDI (né en 1947)**  
*Campagne provençale*  
Huile sur toile  
Signé en bas à gauche. Signé et titré au dos  
65 x 81 cm  
2 200 / 2 800 €





996



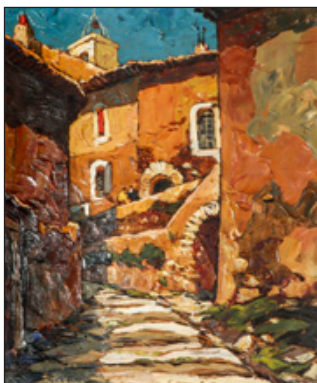
997



1002



999



1000



1001



996 **Marie SION (née en 1956)**  
*Village en Provence*  
Huile sur toile  
Signé en bas à droite  
46 x 55 cm 400 / 500 €

997 **Marie SION (née en 1956)**  
*Voiliers dans la baie*  
Huile sur toile  
Signé en bas à gauche. Signé et titré au dos  
54 x 73 cm 400 / 500 €

999 **Louis-Mathieu VERDILHAN (1875-1928)**  
*Marine*  
Huile sur toile  
Signé en bas à gauche  
47 x 56 cm (restauration ancienne)  
*Provenance : Ancienne Collection Giraudon, Marseille*  
*Certificat de Monsieur Marc Stammegna en date du 17 novembre 2022* 2 500 / 3 500 €

1000 **Gustave VIDAL (1895-1966)**  
*Pays de l'ocre. Vieille rue à Roussillon*  
Huile sur toile  
Signé en bas à gauche. Titré au dos  
55 x 46 cm 400 / 600 €

1001 **Gustave VIDAL (1895-1966)**  
*Paysans sur le chemin*  
Paire d'huiles sur panneau  
Signé en bas à droite (pour l'un) et en bas à gauche (pour l'autre)  
18 x 26 cm (chaque) 250 / 350 €

1002 **Jean VOLLET (1935-2015)**  
*L'Oustaou deï Fabrons (Roquefort les Pins)*  
Huile sur toile  
Signé en bas à droite. Titré au dos  
46 x 61 cm 200 / 300 €

*Tapis d'artiste - Lots 1005 à 1023*



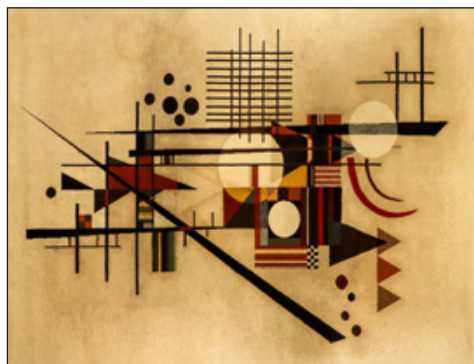
1005



1007



1008



1015

**1005 Jean-Michel BASQUIAT (1960-1988),  
dans le goût de**

*Personnages*

Tapis-tapisserie en laine noué à la main

165 x 232 cm

3 000 / 4 000 €

**1007 Salvador DALI (1904-1989)**

*Les douze tribus d'Israël*

Tapisserie imprimée et collage sous la direction de l'artiste

Signé (dans la planche) en bas à gauche

Signé (dans la planche) et numéroté

116/500 sur le bolduc

180 x 130 cm

*Certificat de l'éditeur*

300 / 500 €

**1008 Sonia DELAUNAY (1885-1979), dans le goût de**

*Composition aux cercles colorés*

Tapis-tapisserie en laine noué à la main

243 x 194 cm

3 500 / 4 500 €

**1015 Wassily KANDINSKY (1866-1944)**

*Composition*

Tapis en laine

200 x 290 cm

600 / 800 €





1016



1017



1018



1019



1020

1022

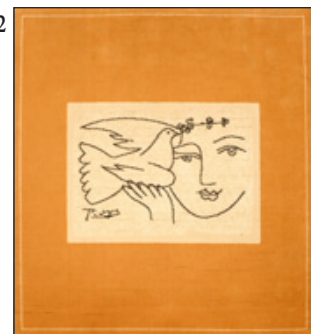
1016 **Wassily KANDINSKY**  
(1866-1944), d'après  
*Composition*  
Tapisserie en laine  
Signé (dans la trame) en  
bas à droite  
63 x 94 cm 300 / 500 €

1017 **Wassily KANDINSKY**  
(1866-1944), d'après  
*Composition*  
Tapisserie en laine  
Signé (dans la trame) en  
bas à droite  
100 x 70 cm 300 / 500 €

1018 **Gustav KLIMT** (1862-1918)  
*Le jardin*  
Tapis en laine  
Signé (dans la trame) en  
bas à gauche  
120 x 80 cm 400 / 500 €

1019 **Joan MIRÓ** (1893-1983),  
dans le goût de  
*Composition aux*  
*personnages*  
Tapis-tapisserie en laine  
noué à la main  
Signé (dans la trame) en  
bas à droite  
300 x 205 cm  
4 000 / 5 000 €

1020 **Joan MIRÓ** (1893-1983),  
dans le goût de  
*Composition au*  
*personnage*  
Tapis-tapisserie en laine  
noué à la main  
200 x 247 cm  
3 500 / 4 500 €



1022 **Pablo PICASSO**  
(1881-1973), d'après  
*Le visage de la Paix*  
Tapis en laine  
Signé (dans la trame) en  
bas à gauche. Numéroté  
497/500 sur le bolduc  
200 x 170 cm  
700 / 1 000 €





*Volmer*