

CANNES 19¹⁹⁶⁶ ENCHERES

Agencement 2002-130

Vendredi 12 juillet
à partir de 14h

Vente aux enchères publiques

HÔTEL DES VENTES
20 RUE JEAN JAURÈS (PLACE DE LA GARE) - 06400 CANNES

Tél. : 04 93 38 41 47
info@cannes-encheres.com
www.cannes-encheres.com

Expositions publiques

Mardi 9 et Mercredi 10 juillet de 10h à 12h et de 14h30 à 18h

Expert : Marc BRIAT - 22, rue de Miromesnil - 75008 Paris - Tél. : 06 20 61 75 97



*NOS VENTES NE SONT PAS RÉFÉRENCÉES SUR ARTPRICE :
AUCUNE FICHE, PHOTO, NI RÉSULTAT AVANT OU APRES VENTE*

Catalogue complet (tous les lots reproduits) sur : www.interencheres.com - www.drouotonline.com

 ENCHÉRISSEZ EN **LIVE** SUR
INTERENCHERES
WWW.INTERENCHERES.COM/06006

DROUOT.com
 Live

ART MODERNE & CONTEMPORAIN

Nicolas DEBUSSY et Carine AYMARD
Commissaires-Priseurs habilités

LIVRES - ESTAMPES
TABLEAUX & SCULPTURES



471 **Louis ABEL-TRUCHET**
(1857-1918)

*Devant le café de la Paix
à Paris - 1892*

Huile sur panneau

Signé et daté en bas à droite

32 x 40 cm

5 000 / 7 000 €

471



474



475

474 **Max AGOSTINI (1914-1997)**

Nature morte aux tomates

Huile sur toile

Signé en bas à droite

38 x 61 cm

1 000 / 1 200 €

475 **Max AGOSTINI (1914-1997)**

Le patio

Huile sur toile

Signé en bas à droite. Titré au dos

38 x 55 cm

1 000 / 1 200 €



476

476 **Max AGOSTINI (1914-1997)**

Nature morte à la coupe de fruits

Huile sur toile

Signé en bas à gauche

46 x 55 cm

700 / 900 €

- 477 **Paul AIZPURI (1919-2016)**
L'Arlequin
 Huile sur toile
 Signé en bas à gauche
 65 x 50 cm (*deux infimes manques en haut à droite*) 10 000 / 12 000 €



477



478

- 478 **Paul AIZPURI (1919-2016)**
Venise
 Pastel et encre de Chine sur papier
 Signé en bas à droite
 28 x 22 cm 1 600 / 1 800 €

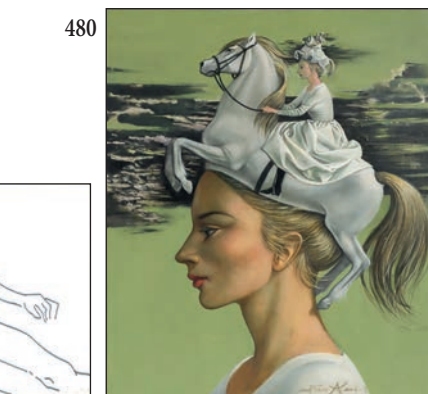
- 479 **Paul AIZPURI (1919-2016)**
Nu féminin
 Feutre noir sur papier
 Signé en bas à droite
 23,5 x 31 cm 200 / 250 €



479

- 480 **Jean-Pierre ALAUX (1925-2020)**
Perspective cavalière
 Huile sur isorel
 Signé en bas vers la droite. Titré au dos
 55 x 46 cm 400 / 600 €

- 481 **Merio AMEGLIO (1897-1970)**
Village perché
 Huile sur toile
 Signé en bas à gauche
 41 x 61 cm 600 / 800 €



481



486



487



488



489



490



492



494



495



491

**2 tableaux d'Augier et
6 de Baechler
dans la vente**

**490 Jean-François AUBURTIN
(1866-1930)**

Voiliers en Bretagne

Aquarelle, fusain et pastel sur papier
Monogrammé en bas à gauche. Signé au dos
33 x 78 cm 3 000 / 4 000 €

491 Philippe AUGE (né en 1935)

Jeune fille à la coiffe fleurie

Huile sur toile
Signé en haut à droite
55 x 46 cm 250 / 350 €

492 Louis AUGIER (XX^e-XXI^e siècle)

Antibes

Acrylique sur toile
Signé et situé en bas au milieu
81 x 65 cm 500 / 700 €

494 Christian BAECHLER (né en 1947)

Voiles sous le ciel lumineux

Huile sur toile
Signé en bas à gauche. Signé et titré au dos
55 x 46 cm 450 / 550 €

495 Christian BAECHLER (né en 1947)

Ciel de plage

Huile sur toile
Signé en bas à gauche. Signé et titré au dos
61 x 46 cm 450 / 550 €

486 Claire ASTHEBER (née en 1973)

Les rues pavées à Trinidad

Acrylique sur toile
Signé en bas à droite. Signé, daté et titré au dos
50 x 61 cm 500 / 700 €

487 Claire ASTHEBER (née en 1973)

Voyage en Amérique du Sud - 2009

Acrylique sur toile
Signé en bas à gauche. Signé, daté et titré au dos
55 x 46 cm 400 / 500 €

488 Claire ASTHEBER (née en 1973)

Ombre et lumière au Pérou - 2017

Acrylique sur toile
Signé en bas au milieu. Signé, daté et titré au dos
46 x 55 cm 400 / 500 €

489 Claire ASTHEBER (née en 1973)

Réverie dans les jardins de Majorelle - 2021

Acrylique sur toile
Signé en bas à droite. Signé, daté et titré au dos
55 x 38 cm 350 / 450 €

484 Charles ARTUS (1897-1978)

Coq - 1926

Sculpture en bronze à patine brun-noir
richement soutenue sur un socle de marbre
noir de Belgique

C. Valsuani fondeur

Signé sur la terrasse

H : 28,2 ; L : 19,7 ; P : 13 cm

Expositions :

- Salon d'Automne 1926 (le plâtre exposé
sous le n° 109)

- Salon d'Automne 1927 (le bronze à la cire
perdue exposé sous le n° 60)

50 000 / 60 000 €



*Notre exemplaire est un tirage d'Artiste
de cette sculpture dont on ne connaît que
deux épreuves aujourd'hui identifiées
en cette condition. Notre exemplaire est
à rapprocher de l'exemplaire exposé
lors de la seconde exposition des artistes
animaliers à la Galerie Brandt en 1928
et reproduit dans la Revue "Mobilier &
Décoration" de novembre 1928*



502



503



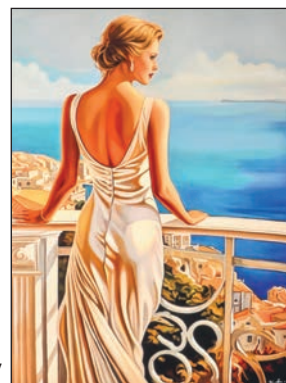
504



505



506



507

502 Abel BERTRAM (1871-1954)

Les marins sur le quai - vers 1938

Huile sur toile

Signé en bas à gauche

65 x 81 cm

800 / 1 000 €

503 Abel BERTRAM (1871-1954)

Retour de pêche - 1938

Huile sur toile

Signé en bas à gauche. Daté et titré au dos

65 x 81 cm

800 / 1 000 €

504 Elisabeth BESNIER (née en 1970)

Promenade à vélo

Huile sur toile

Signé au milieu à gauche

100 x 73 cm

1 500 / 2 000 €

505 Elisabeth BESNIER (née en 1970)

Inspiration

Huile sur toile

Signé en haut à gauche. Signé et titré au dos

100 x 65 cm

1 200 / 1 500 €

506 Elisabeth BESNIER (née en 1970)

Enfance

Huile sur toile

Signé en bas à droite. Signé et titré au dos

60 x 60 cm

1 200 / 1 500 €

507 Irina BIATTURI (née en 1975)

Au Palais de la Méditerranée - 2024

Impression sur dibond

Signé (dans la planche) en bas à droite

Signé, daté, numéroté 3/20 et titré au dos

78 x 57,5 cm

1 000 / 1 200 €



512



513



516



514



515

512 Francisco BORES (1898-1972)

Femme en réflexion - 1960

Encre sur papier

Signé et daté en bas à gauche

32,5 x 24 cm 500 / 700 €

515 Jacques BOUYSSOU (1926-1997)

Paris, la Seine

Huile sur toile

Signé en bas à droite. Titré au dos

65 x 81 cm 2 500 / 3 500 €

513 Agnès BOULLOCHE (1951-2019)

La licorne cagoule

Huile sur carton

Signé en bas à gauche

Titré au dos
42 x 33 cm 500 / 700 €

516 George BOUZIANIS (1885-1959)

Le modèle assis

Aquarelle sur papier

Signé en bas à gauche

29,5 x 23 cm 1 000 / 1 500 €

514 Jean-Claude BOURGEOIS (1932-2011)

Maisons comtoises

Huile sur isorel

Signé en bas à gauche. Titré au dos

27 x 46 cm 400 / 500 €



517 **André BRASILIER (né en 1929)**

Vision - 1985

Huile sur toile

Signé en bas à droite

Monogrammé et titré au dos

114 x 146 cm

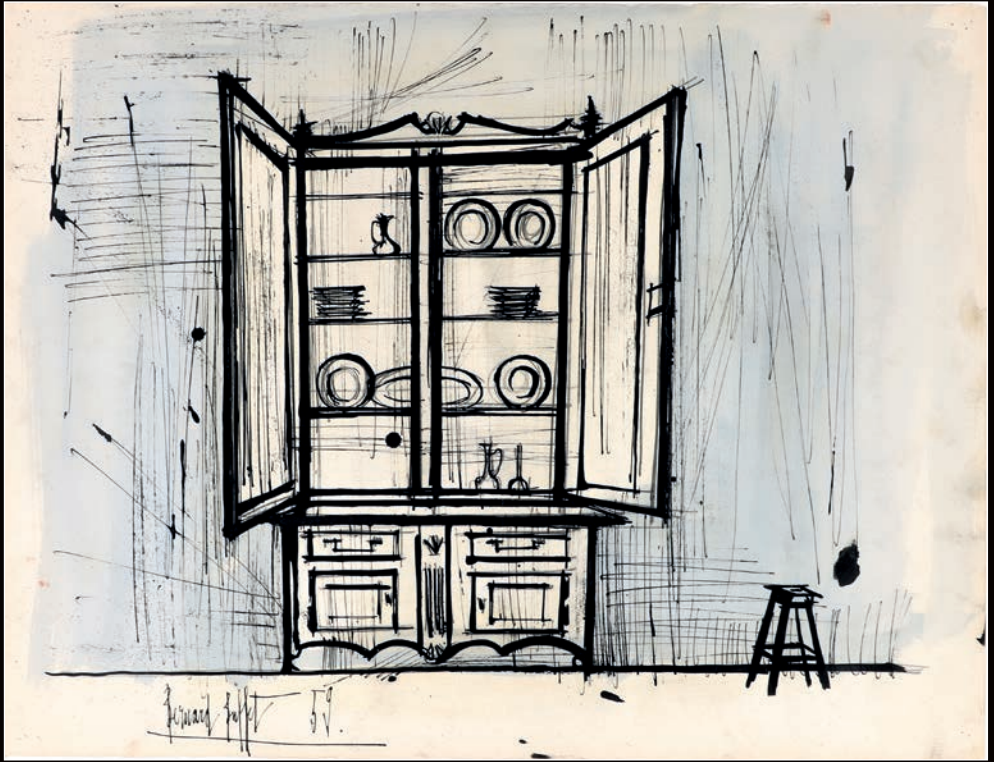
*Monsieur Alexis Brasilier a confirmé l'authenticité de cette œuvre
et pourra établir un certificat à la charge de l'acquéreur*

Provenance :

- Acquis auprès de l'artiste

- Galerie Etienne Sassi Paris

35 000 / 45 000 €



522 **Bernard BUFFET (1928-1999)**

Le vaisselier - 1959

Aquarelle sur papier

Signé et daté en bas à gauche

50 x 65 cm

Certificat de la Galerie Maurice Garnier en date du 28 février 2019

25 000 / 35 000 €



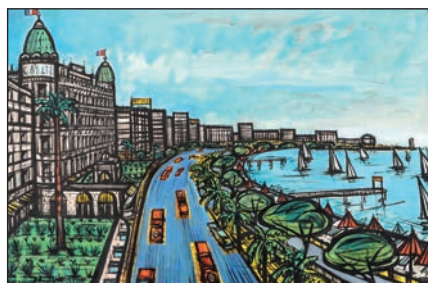
518



519



521



520



527

518 **Robert BROUSSOLLE (né en 1931)**

Le pêcheur

Huile sur toile

Signé en bas à gauche et au dos

55 x 46 cm (*légère griffure*) 400 / 500 €

519 **John BRUCE (né en 1967)**

Paris, la tour Eiffel

Huile sur toile

Signé en bas à gauche

162 x 114 cm 600 / 800 €

520 **John BRUCE (né en 1967)**

Cannes, la Croisette

Huile sur toile

Signé en bas à gauche

61 x 92 cm 400 / 600 €

521 **John BRUCE (né en 1967)**

Paris, la Seine côté Bastille

Huile sur toile

Signé en bas à gauche. Signé et titré au dos

46 x 55 cm 300 / 500 €

527 **Jean-Pierre CAPRON (1921-1997)**

Village au bord de la rivière

Huile sur toile

Signé en bas à gauche

50 x 61 cm

Provenance : Acquis auprès de la Galerie

Tamenaga 300 / 400 €



528



529

528 **Tony CARDELLA (1898-1976)**

Cabanon dans la montagne

Huile sur toile

Signé en bas à droite

46 x 55 cm 300 / 500 €

529 **Tony CARDELLA (1898-1976)**

Le petit port en Corse

Huile sur toile

Signé en bas à droite

38 x 55 cm 300 / 500 €

- 523 **Charles CAMOIN (1879-1965)**
Chrysanthèmes au pot persan - 1920
Huile sur toile
Signé en bas à gauche
Titré au dos
81 x 54 cm
*Cette œuvre figure dans les Archives de
Madame Claudine Grammont Camoin*
10 000 / 12 000 €



523



- 524 **Charles CAMOIN (1879-1965)**
Bouquet coloré
Huile sur toile
Signé en bas à gauche
55 x 46 cm 4 000 / 6 000 €

524



532 **Jean CARZOU (1907-2000)**
Les deux femmes - 1965
 Huile sur toile
 Signé et daté en bas à gauche. Signé au dos
 81 x 100 cm
Revenu folle-enchères de Monsieur A. à Hachenburg en Allemagne
 6 500 / 7 500 €

532

533 **Jean-Pierre CASSIGNEUL (né en 1935)**
14 juillet en bord de mer
 Huile sur toile
 Signé en bas à droite
 50 x 61 cm
Exposition :
 - "Cassigneul. Femmes",
 Galerie Wally Findlay,
 Paris, du 29 novembre
 au 31 décembre 1974
 16 000 / 20 000 €



533

534 **Marc CHAGALL (1887-1985)**
Le peintre au cheval - vers 1959
 Encre de Chine et lavis d'encre sur papier maroufflé sur toile
 Signé en bas à droite
 63,8 x 47,5 cm
Certificat du Comité Chagall en date 21 février 2024
Provenance :
 - Atelier Marc Chagall
 - Succession Chagall
 - Resté dans la descendance
 100 000 / 120 000 €





535 **Marc CHAGALL (1887-1985)**

Bouquet et personnage - 1928

Technique mixte sur papier maroufflé sur toile

Signé, daté et dédié en bas à droite

26 x 21 cm

Provenance :

- Offert par l'artiste à Madame Déodat de Severac

- Collection Ezra et David Nahmad

- Benjamin Sebban Gallery Belgique

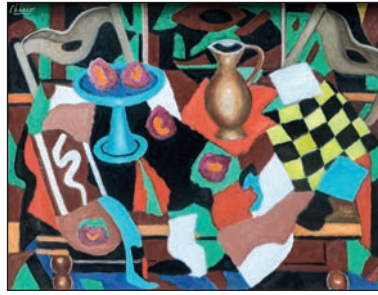
- Acquis auprès de celle-ci par son actuel propriétaire

*Note : Le Comité Chagall ne fera pas de certificat pour cette œuvre qu'elle juge authentique
mais "fortement rehaussée par un tiers"*

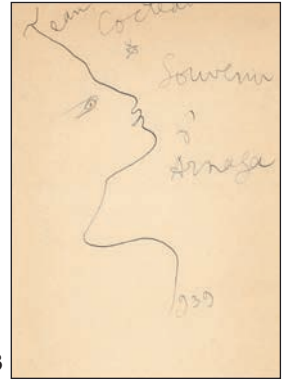
10 000 / 15 000 €



536



537



543



544



545

536 Roland CHANCO (1914-2017)

La femme au masque - 2000

Huile sur toile

Signé en haut à droite

Signé, daté et titré au dos

100 x 81 cm

Bibliographie :

Catalogue Raisonné Tome II (reproduit sous le n° 2256) 1 500 / 2 000 €

537 Roland CHANCO (1914-2017)

Nature morte aux brugnons - 2005

Huile sur toile

Signé en haut à gauche

Signé, daté et titré au dos

73 x 92 cm

Bibliographie :

Catalogue Raisonné Tome IV (reproduit sous le n° 539) 1 300 / 1 800 €

543 Jean COCTEAU (1889-1963)

Profil - 1939

Encre bleue sur papier

Signé et dédicacé en haut

Daté en bas à droite

16 x 11 cm (*pluie au milieu*)

Courrier de Madame Annie Guédras en date du 19 juillet 2023 confirmant l'authenticité de cette œuvre

Note : Dessin réalisé sur la page de garde du livre "Les Parents terribles", édité par Gallimard en 1938 (vendu sans le livre)

800 / 1 000 €

544 Pierre CORNU (1895-1996)

La sieste

Huile sur toile

Signé en bas à droite

46 x 61 cm

1 200 / 1 500 €

545 Pierre CORNU (1895-1996)

Jeune fille endormie

Huile sur toile

Signé en bas à droite. Signé et titré au dos

46 x 55 cm

900 / 1 200 €



546

546 Marcel COSSON (1878-1956)

Le foyer de l'Opéra

Huile sur toile

Signé en bas à gauche

54 x 73 cm

2 500 / 3 500 €

546 bis Demeter CHIPARUS (1886-1947)

Danseuse égyptienne

Sculpture chrysléphantine en bronze à patine polychrome, émaux à froid et ivoire sur son socle d'origine en onyx

Etling Paris éditeur (fonte vers 1925)

Signé à la pointe sur le socle

H : 37,5 ; L 12 ; P : 13 cm

Note : Étiquette d'origine du revendeur sous le socle, "Joaillier Orfèvre Objets d'art Mesnard Bordeaux"

Bibliographie :

- "Chiparus, Master of Art Deco" par *Alberto Shayo*, *Acc Art Books* éditeur, 2016 (modèle reproduit p. 112)

15 000 / 20 000 €

546 ter Demeter CHIPARUS (1886-1947)

Enfants jouant aux quilles

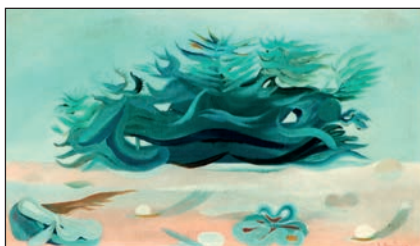
Sculpture chrysléphantine en bronze à patine dorée et ivoire sur son socle d'origine en onyx

Fonte vers 1920

Signé sur la terrasse

H : 17,3 ; L : 32,5 ; P : 17 cm

11 000 / 13 000 €



548



549

548 Lucien COUTAUD (1904-1977)

Le masque, paysage surréaliste - 1929

Huile sur toile

Signé en bas à droite. Signé et daté au dos 27 x 46 cm

Provenance : Galerie Monique Calatchi, Paris 300 / 500 €

549 Bela H CZENE (1911-1999)

Dans la bibliothèque - 1967

Huile sur isorel

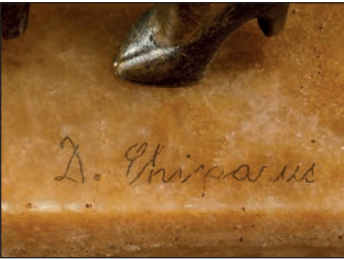
Signé et daté en haut au milieu

Signé et étiquettes d'expositions au dos 61 x 81 cm

Provenance : *Vente Cannes Enchères du 17 juillet 2011 (n° 524 du catalogue)* 600 / 800 €



546 bis



546 bis





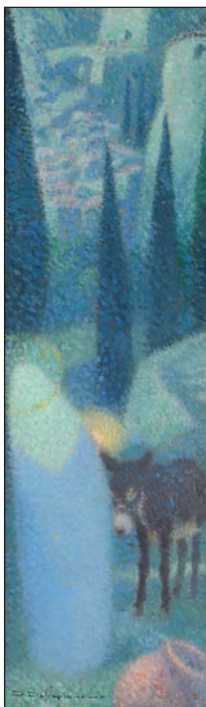
550



551



554



557



552



558

550 Salvador DALI (1904-1989)

L'âme de Don Quichotte - 1969
Épreuve en bronze à patine mordorée sur un socle de marbre
Signé et numéroté 203/300 sur la terrasse et sur un cartouche sur le socle
H : 33 ; L : 20 ; P : 15 cm
(petite restauration au marbre)
Certificat de l'éditeur
Exmundart 1 800 / 2 500 €

552 Henri-Camille DANGER (1857-1937)

La place de l'Église
Huile sur toile
Signé en bas à droite
54 x 65 cm 300 / 400 €

554 Marcel DELAUNAY (1876-1959)

Bouquet pointilliste
Huile sur panneau
Signé en bas à gauche
35 x 26 cm 500 / 700 €

557 David DELLEPIANE (1866-1932)

Marie et un âne dans un paysage
Huile sur carton
Signé en bas à gauche
41 x 12,5 cm 1 500 / 2 000 €

551 Salvador DALI (1904-1989)

Le mur des lamentations - 1975
Terragravure en couleur sur toile
Cachet de la signature et daté (dans la planche) en bas à droite
Numéroté 173/300 en bas à gauche
82 x 61 cm
Certificat de Robert Descharnes en date du 26 octobre 2002 1 000 / 1 200 €

558 Lucien-Victor DELPY (1898-1967)

Les bateaux au port près de Carantec - vers 1949
Gouache sur papier
Signé en bas à droite
26 x 35 cm
Copie d'un certificat de Madame Marine Delpy, fille de l'artiste, en date du 14 octobre 2012 500 / 700 €



559



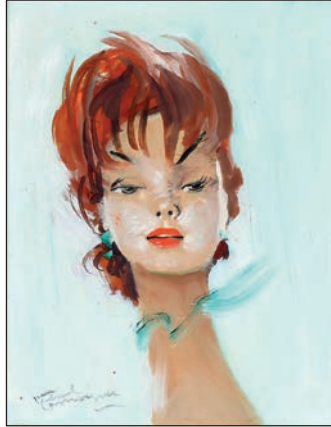
560



561



562



564



565

559 **Robert DELVAL (né en 1934)**
L'Hôtel de la plage - 2012
 Huile sur toile
 Signé et daté en bas à droite
 46 x 55 cm 700 / 1 000 €

560 **Robert DELVAL (né en 1934)**
Les chemins de pierres - 2011
 Huile sur toile
 Signé et daté en bas à droite
 Signé, daté et titré au dos
 46 x 55 cm 700 / 1 000 €

561 **DERD (XX^e siècle)**
Les danseurs
 Huile sur toile
 Signé en bas à gauche
 73 x 60 cm 300 / 500 €

562 **Cesare Augusto DETTI (1847-1914)**
Le jeune prince
 Huile sur panneau
 Signé en bas à gauche
 50 x 36 cm 500 / 700 €

564 **Jean-Gabriel DOMERGUE (1889-1962)**
Manon
 Huile sur isorel
 Signé en bas à gauche. Titré au dos
 24 x 19 cm 1 200 / 1 500 €



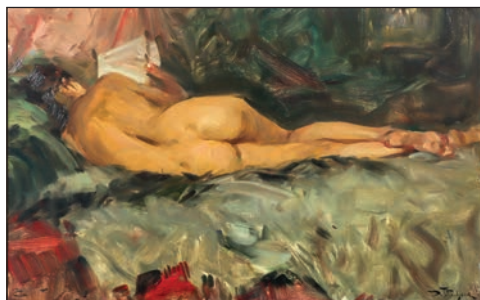
567

565 **Jean-Gabriel DOMERGUE (1889-1962)**
Le bal
 Gouache et encre de Chine sur papier teinté
 Signé en bas à gauche
 44 x 33 cm 800 / 1 000 €

567 **Albert DRACHKOVITCH-THOMAS (né en 1928)**
Fruits devant un paysage
 Huile sur isorel
 Signé en bas à droite
 24 x 35 cm 600 / 800 €



568



569

568 **Raoul DUFY (1877-1953)**

La corbeille de fruits

Mine de plomb sur papier

Cachet de l'atelier en bas à gauche

49 x 59 cm

1 500 / 2 000 €



575

569 **Richard DURANDO TOGO**

(né en 1910)

Nu à la lecture

Huile sur toile

Signé en bas à droite

50 x 80 cm

300 / 500 €

575 **Delphin ENJOLRAS (1857-1945)**

Soirée sur la terrasse

Huile sur toile

Signé en bas à gauche

60 x 73 cm (*petite restauration ancienne*)

8 500 / 10 000 €



576 **Max ERNST (1891-1976)**

Chéri Bibi - 1973

Épreuve en bronze à patine

brune nuancée

C. Valsuani fondeur

Signé et numéroté 61/175 sur la terrasse

H : 34 ; L : 18 ; P : 17 cm

Provenance :

- *Collection Hedda Kleinfeld Schachter (1924-2023), New York. Survivante de l'holocauste, elle et son mari ont transformé la petite entreprise familiale de fourrure en I. Kleinfeld & Son, qui est devenue le plus grand détaillant de robes de mariée aux États-Unis.*

Bibliographie :

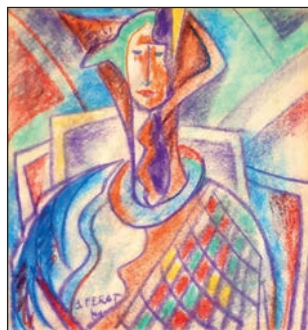
- *"Max Ernst Skulptur", Malmö, 1995 (un exemplaire reproduit p. 177)*

- *"Max Ernst Sculptures" par Ida Gianelli, Milan, 1996 (un exemplaire reproduit p. 173)*

- *"Max Ernst : Sculptures Maisons Paysages" par Werner Spies (un exemplaire reproduit p. 183)*

- *"Max Ernst: Plastische Werk" par Jurgen Pech, Cologne, 2005 (un exemplaire reproduit p. 270)*

14 000 / 18 000 €



577



578



585

577 Serge FERAT (1881-1958)

L'Arlequin

Pastel sur papier

Signé en bas à gauche

20 x 19 cm

700 / 900 €

578 Juan FERNANDEZ (1926-2004)

Nature morte au verre - 1958

Huile et collage sur toile

Signé en bas à droite

Daté au dos

33 x 41 cm

450 / 550 €

585 FRANK-WILL (1900-1951)

Paris, Montmartre rue Norvins

Aquarelle sur papier

Signé en bas à gauche. Situé en bas à droite

59 x 45 cm

250 / 350 €

586 Emile-Othon FRIESZ (1879-1949)

Nuages sur la rade de Toulon - 1929

Huile sur toile

Signé et daté en bas à gauche

Signé, daté et titré au dos

38 x 46 cm

7 000 / 10 000 €

587 Emile-Othon FRIESZ (1879-1949)

Fleurs

Huile sur panneau

Signé en bas à gauche

Titré au dos

41 x 32 cm

*Certificat de Madame Anne-Marie Letailleur
en date du 21/11/2017*

3 000 / 4 000 €

588 Emile-Othon FRIESZ (1879-1949)

Départ pour Terre Neuve

depuis Saint Malo - 1935

Huile sur toile

Signé en bas à droite

Signé, daté et titré au dos

38 x 46 cm

2 500 / 3 500 €

589 Emile-Othon FRIESZ (1879-1949)

Projet d'illustration de l'ouvrage Le

Cantique des Cantiques - 1931

Fusain sur papier

Signé en bas à gauche

31 x 44 cm (restaurations) 200 / 300 €

590 Eugène GALIEN-LALOUE

(1854-1941)

La place de la Comédie à Bordeaux

Gouache sur papier

Signé en bas à gauche

25,5 x 31,5 cm

Monsieur Noël Willer nous a confirmé

*l'authenticité de cette œuvre et pourra établir
un certificat à la charge de l'acquéreur*

3 000 / 5 000 €

591 François GALL (1912-1987)

La leçon de piano

Huile sur toile

Signé en bas à gauche. Signé et titré au dos

61 x 50 cm

3 500 / 4 500 €



586



587



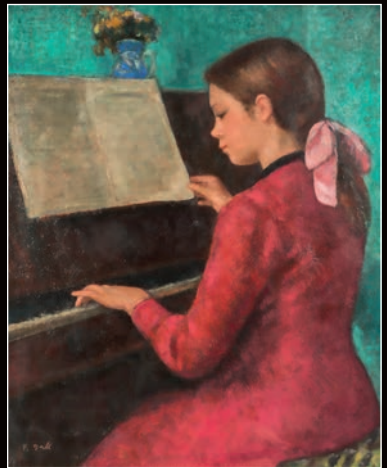
588



589



590



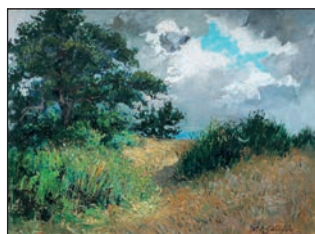
591



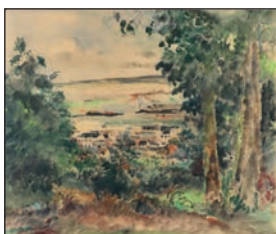
595



596



593



597



599

593 Louis-Edouard GARRIDO (1893-1982)

Le champ de blé

Huile sur panneau

Signé en bas à droite

50 x 65 cm

600 / 800 €

595 GEN PAUL (1895-1975)

Les bouquinistes en quai de Seine

Gouache vernie sur papier maroullé sur toile

Signé en bas à gauche

54 x 65 cm

Monsieur Patrick Offenstadt, président

du comité Gen Paul, nous a confirmé

l'authenticité de cette œuvre et pourra établir un certificat à la charge de l'acquéreur

3 000 / 4 000 €

596 GEN PAUL (1895-1975)

Les clowns musiciens

Gouache sur papier

Signé en haut à droite

63 x 50 cm

Provenance : Acquis auprès de la Galerie

Ferrero à Genève

1 600 / 1 800 €

597 Paul-Elie GERNEZ (1888-1948)

Le Port d'Honfleur - 1941

Aquarelle sur papier

Signé et daté en bas à droite

48 x 58 cm

400 / 500 €

599 Guillaume GILLET (1912-1987)

Venise - 1947

Huile sur carton toilé

Signé et daté au milieu à gauche

35 x 54 cm

300 / 500 €



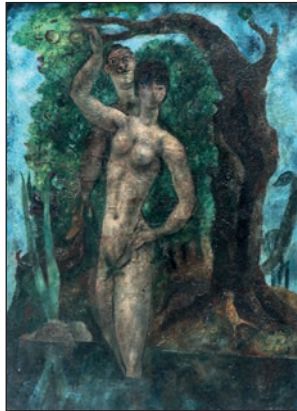
600



602



601



603



604

600 Françoise GILOT (1921-2023)
Les scorpions dans les flammes - 1971
 Gouache sur papier
 Signé en bas à droite
 Dédicacé et annoté "Artist's proof B" en
 bas à gauche. Daté et titré au dos
 34 x 38 cm 1 500 / 2 000 €

603 Edouard GOERG (1893-1969)
Couple dans la nature
 Huile sur toile
 Signé vers le bas à gauche
 100 x 73 cm (rentoilé)
Cette œuvre sera reproduite dans le
Catalogue Raisonné en préparation par
Madame Philippine Maréchaux
 1 500 / 2 000 €

601 Stéphane GISCLARD (né en 1966)
L'indécise
 Impression sur dibond
 Signé (dans la planche) en bas à droite
 Signé et numéroté 6/8 en haut à droite
 Signé, numéroté 6/8 et titré au dos
 78 x 60 cm 1 500 / 2 000 €

604 Edouard GOERG (1893-1969)
Le canard sauvage - 1961
 Huile sur toile
 Signé en bas vers la gauche
 Signé, daté et titré au dos
 65 x 54 cm 1 000 / 1 200 €

602 Edouard GOERG (1893-1969)
Toutes les femmes aiment les fleurs - 1959
 Huile sur toile
 Signé en bas à droite
 Signé, daté et titré au dos
 65 x 81 cm 2 000 / 2 500 €



606 **Natalia Sergueïevna GONTCHAROVA (1881-1962)**

Le lion - 1914

Aquarelle et mine de plomb sur papier

Monogrammé en cyrillique en bas à gauche

20,5 x 29 cm

Certificat de Monsieur Jean Chauvelin en date du 21 juillet 2007

Certificat de Madame Denise Bazetoux en date du 7 février 2009

Bibliographie :

- "Catalogue Raisonné. Tome I" par Denise Bazetoux (reproduit sous le n° 1492 p. 409)

Note : Une lithographie et un dessin sur ce sujet sont également reproduits dans le catalogue de l'exposition Gontcharova organisé pendant l'été 2002 au Musée russe de Saint Pétersbourg (n° 232 et 338 du catalogue). Le sujet du lion est à mettre en perspective avec l'identité juive de l'artiste et est à rapprocher de la symbolique du lion de la Torah

8 000 / 10 000 €

606



607 **Emilio GRAU-SALA (1911-1975)**

Jeune fille au bouquet

Aquarelle et pastel sur papier

Signé et daté en bas à gauche

32 x 42 cm

Note : Signature légèrement effacée

400 / 600 €

608 **Pierre GRISOT (1911-1995)**

La parisienne

Huile sur toile

Signé en bas à gauche. Titré au dos

46 x 38 cm

350 / 450 €

607



608



610



611



616



615

611 Armand GUILLAUMIN (1841-1927)

Mère et enfant - 1894

Pastel et fusain sur papier

Signé et daté en bas à droite

45 x 32 cm

2 500 / 3 500 €

615 Henri-Joseph HARPIGNIES (1819-1916)

Paysage

Huile sur toile

Signé en bas à droite

32 x 41 cm

500 / 700 €

616 Louis-Welden HAWKINS (1849-1910)

Femme au bord de l'étang - 1904

Huile sur toile

Signé et daté en bas à gauche

46 x 55 cm (*restauration ancienne*)

2 000 / 3 000 €

610 Victor-Charles GUERIN (1815-1881)

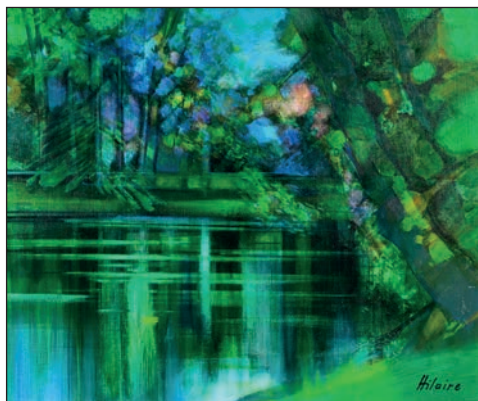
Élégantes dans un parc

Huile sur toile

Signé au dos

65 x 97,5 cm

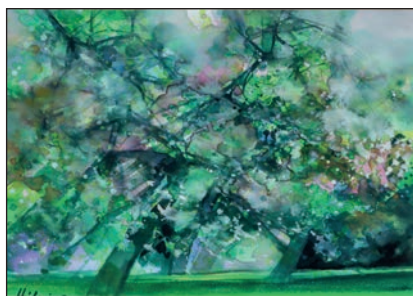
2 000 / 2 500 €



617



618



619



620



621



622

619 Camille HILAIRE (1916-2004)

Lumière du Printemps

Aquarelle sur papier

Signé en bas à gauche

30 x 40 cm

1 400 / 1 800 €

620 Camille HILAIRE (1916-2004)

Nu allongé

Aquarelle sur papier

Signé et dédié en bas à gauche

47 x 55 cm

400 / 500 €

621 Karl HUBBUCH (1891-1979)

Le jeune marcheur - 1931

Encre brune sur papier signé en bas à droite

29 x 22 cm

Provenance : Galerie Karl Finker, Paris

500 / 700 €

617 Camille HILAIRE (1916-2004)

Bords du Loing

Huile sur toile

Signé en bas à droite. Signé et titré au dos

46 x 55 cm

5 000 / 7 000 €

618 Camille HILAIRE (1916-2004)

Le Cap Estel, pin parasol

Huile sur toile

Signé en bas à droite. Signé et titré au dos

50 x 61 cm

5 000 / 7 000 €

622 Kinichiro ISHIKAWA (1871-1945)

Jeune annamite nue allongée

Sculpture en bronze à patine brune

Signé et situé "Hanoi" dessous

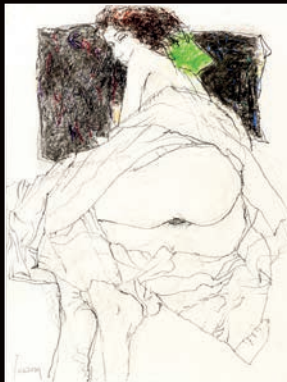
H : 5,2 ; L : 13 ; P : 3,5 cm 300 / 500 €



623



624



625



626

7 œuvres de Jansem provenant de l'ancienne Succession de l'artiste dans la vente

623 Jean JANSEM (1920-2013)

L'enfant bleu - 1986

Huile sur toile

Signé et daté en bas à gauche. Daté et titré au dos
130 x 195 cm 20 000 / 25 000 €

625 Jean JANSEM (1920-2013)

Femme sur fond noir - 1996

Pastel et fusain sur papier

Signé en bas à gauche. Daté et titré au dos
65 x 50 cm 800 / 1 000 €

624 Jean JANSEM (1920-2013)

Le coussin noir - 1989

Fusain sur papier

Signé en bas à droite. Daté et titré au dos
50 x 65 cm 800 / 1 000 €

626 Jean JANSEM (1920-2013)

Profil main droite levée - 1988

Fusain, crayon et pastel sur papier

Signé en bas à droite. Daté et titré au dos
65 x 50 cm 800 / 1 000 €



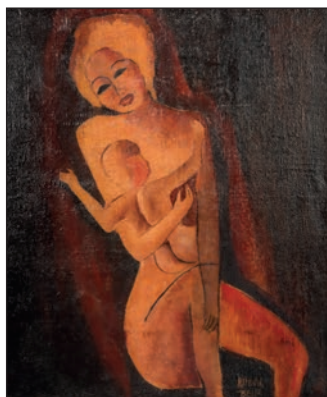
627



628



629



631



635



636

627 Jean JANSEM (1920-2013)

Fond bleu - 1992

Fusain et aquarelle sur papier

Signé en bas à gauche. Daté et titré au dos

65 x 51 cm 800 / 1 000 €

628 Jean JANSEM (1920-2013)

Joëlle assise - 1993

Pastel et mine de plomb sur papier

Signé en bas à gauche. Daté et titré au dos

67 x 51 cm 800 / 1 000 €

629 Jean JANSEM (1920-2013)

Modèle assis - 1993

Pastel, fusain et mine de plomb sur papier

Signé en haut à droite. Daté et titré au dos

65 x 50 cm 800 / 1 000 €

631 Bela KADAR (1877-1956)

Maternité

Huile sur toile

Signé en bas à droite

67 x 57 cm 600 / 800 €

633 Porfirij KRYLOV (1902-1990)

Paysage

Huile sur carton

Signé en bas à gauche. Signé et titré au dos

19 x 26 cm 500 / 700 €

635 Félix LABISSE (1905-1982)

L'épigone

Gouache sur papier

Signé en bas à droite. Titré au dos

56 x 45 cm 700 / 1 000 €

636 Félix LABISSE (1905-1982)

L'angelot

Gouache sur papier

Signé en bas à droite. Titré au dos

56 x 45 cm 700 / 1 000 €



633



638



634

634 **Emmanuel de LA VILLEON (1858-1944)**

Tournant de rivière sur neige - 1904

Huile sur toile

Signé et daté en bas à droite

39 x 61 cm

Provenance : Resté dans la descendance de l'artiste

2 500 / 3 000 €



646

638 **Charles LACOSTE (1870-1959)**

Paysage de forêt dans les Landes - 1929

Huile sur papier maroufflé sur panneau

Signé et daté en bas à gauche

27 x 35,5 cm

600 / 800 €

646 **Henri LEBASQUE (1865-1937)**

Nature morte

Huile sur panneau

Signé en bas à droite

33 x 55 cm

*Provenance : Vente Sotheby's Londres, du
29 mars 1973 (n° 156 du catalogue)*

8 000 / 10 000 €



647



649

- 647 **Albert LEBOURG (1849-1928)**
Chemin à Mondouville
 Huile sur toile
 Signé et situé en bas à gauche
 Situé au dos
 61 x 46 cm 4 000 / 5 000 €

- 648 **Albert LEBOURG (1849-1928)**
Marine
 Huile sur panneau
 Signé en bas à gauche
 14,5 x 24 cm 1 000 / 1 200 €

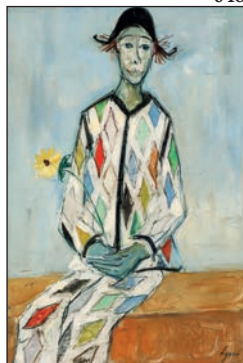
- 649 **Marcel LEPRIN (1891-1933)**
Rue de la Bonne à Montmartre
 Huile sur panneau
 Signé en bas à droite
 26,5 x 35,5 cm 300 / 500 €



648



650



652

- 650 **Charles LEVIER (1920-2003)**
Vieille rue
 Huile sur toile
 Signé en bas à droite. Signé et titré au dos
 60 x 50 cm 300 / 400 €

- 652 **Bernard LIGNON (1928-2017)**
Arlequin à la fleur
 Huile sur toile
 Signé en bas à droite
 55 x 38 cm 100 / 150 €

- 655 **Dora MAAR (1907-1997)**
Méditation
 Aquarelle sur papier
 Cachet de la vente de la succession en 1998 en bas à droite
 32 x 24 cm 500 / 700 €



655



654

654 **Gustave LOISEAU (1865-1935)**

Le port de Rouen - 1930

Huile sur toile

Signé en bas à gauche

51 x 61 cm

Provenance :

- *Galerie Durand-Ruel, Paris*

- *Galerie Richard Green, Londres*

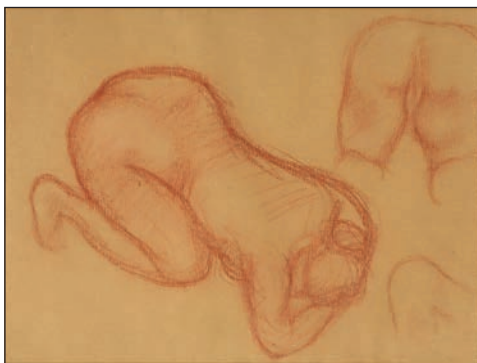
- *Collection privée italienne*

*Monsieur Didier Imbert a confirmé l'authenticité de cette œuvre
et pourra établir un certificat à la charge de l'acquéreur*

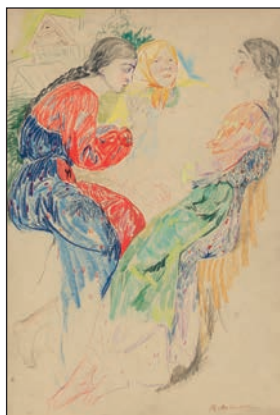
45 000 / 55 000 €



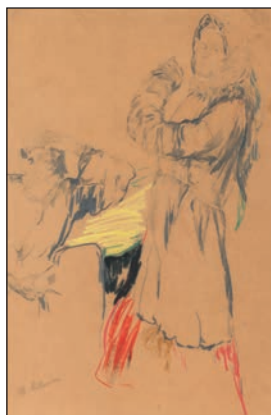
656



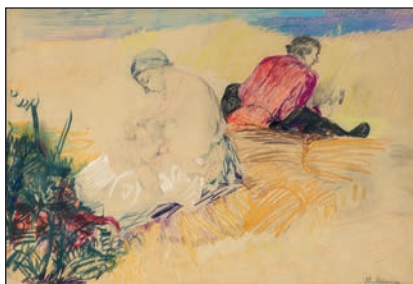
658



659



660



661

656 **Elisé MACLET (1881-1962)**
Montmartre, le château d'eau
 Huile sur toile
 Signé en bas à gauche
 24 x 33 cm 900 / 1 200 €

658 **Aristide MAILLOL (1861-1944)**
Femme accroupie - vers 1930
 Sanguine sur papier
 25 x 33 cm
Note : Dessin double face
Étude pour le bronze "Nu accroupi"
Provenance :
 - Collection de Mademoiselle Wessel
 (ex-maîtresse de Lucien Maillol, fils unique
 de l'artiste)
 - Vente de sa collection Nice Enchères
 le 28 novembre 2013 2 500 / 3 500 €

659 **Philippe MALIIVINE (1869-1940)**
Trois paysannes russes en discussion
 Pastel gras et fusain sur papier
 Signé en bas à droite
 54 x 37 cm 1 500 / 2 000 €

660 **Philippe MALIIVINE (1869-1940)**
Deux paysannes russes
 Pastel gras et fusain sur papier
 Signé en bas à gauche
 46 x 30 cm 1 500 / 2 000 €



662

661 **Philippe MALIIVINE (1869-1940)**
Famille de paysans russes
 Pastel gras et fusain sur papier
 Signé en bas à droite
 37 x 53 cm 1 500 / 2 000 €

662 **Philippe MALIIVINE (1869-1940)**
Deux paysannes
 Mine de plomb et fusain sur papier
 Signé en bas à droite
 54 x 37 cm 700 / 1 000 €



664

**664 Jan et Joël MARTEL
(1896-1966)**

Pigeon écossais - vers 1926

Sculpture en bronze poli-doré
sur un socle de marbre noir fin
de Belgique

La Stèle fondeur (cachet de
fondeur sous la queue)
vers 1934

Signé, monogrammé et
numéroté 12 sur la patte droite
H : 36 ; L : 24 ; P : 13 cm
(au total)

H : 24,5 ; L : 24 ; P : 11,5 cm
(bronze seul)

Bibliographie :

- "Joël et Jan Martel, sculpteurs
1896-1966", Callimard/Electa
éditeur, Paris 1996
(n° 48 p. 478)

15 000 / 20 000 €



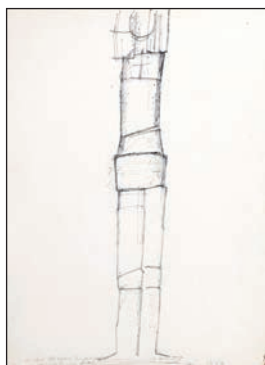
Jan et Joël Martel partageaient le même atelier et leurs travaux au point de signer leurs compositions seulement par "Martel". Les frères Martel participent au Salon des indépendants, au Salon d'automne, au Salon des Tuileries et à l'Exposition des arts décoratifs de 1925. Dans la Villa Noailles, Jan et Joël Martel exécutent un bas-relief sur la colonne centrale du hall et un miroir polyédrique. En 1926-1927, Mallet-Stevens construit un hôtel particulier pour les deux frères, rue Mallet-Stevens à Paris, dont la porte d'entrée principale est conçue par Jean Prouvé. Les jumeaux sont morts en 1966 à six mois d'intervalle. Arthur Goldscheider fonda à Paris dans les années 20 deux groupes d'artistes progressistes, "La Stèle" pour les sculpteurs et "L'Évolution" pour les créateurs d'œuvres de décoration. "La Stèle" présente leurs travaux en 1925 sous l'intitulé Art Déco dans un pavillon conçu par Eric Bagge à l'Exposition internationale des Arts Décoratifs et industriels modernes



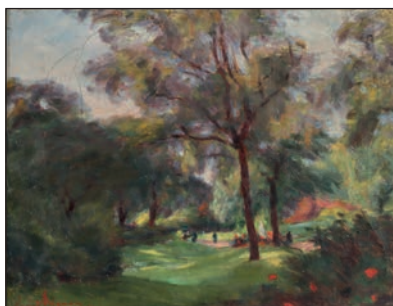
663



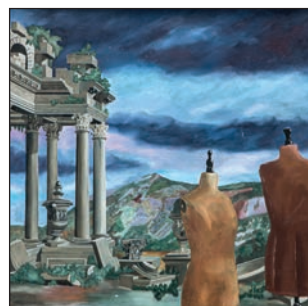
666



665



670



672

663 Charles MALLE (né en 1935)

Le bassin Duquesne à Dieppe

Huile sur toile

Signé en bas à droite. Titré au dos

50 x 61 cm 1 800 / 2 500 €

665 André MASSON (1896-1987)

Personnage aux bras levés - 1959

Encre de Chine sur papier

Signé et daté en bas

42 x 29,5 cm

Provenance : Acquis par son actuel propriétaire auprès de Diego Masson, fils de l'artiste 600 / 800 €

666 Pierre MATHEVON (né en 1981)

Manège

Huile sur toile

Signé en bas à droite. Signé et titré au dos

60 x 60 cm 700 / 900 €

670 Lucien MIGNON (1865-1944)

Paysage aux environs de Cagnes sur mer

Huile sur toile

Signé en bas à gauche

28 x 35 cm

Note : Lucien Mignon était un élève de Renoir à Cagnes sur mer 300 / 400 €

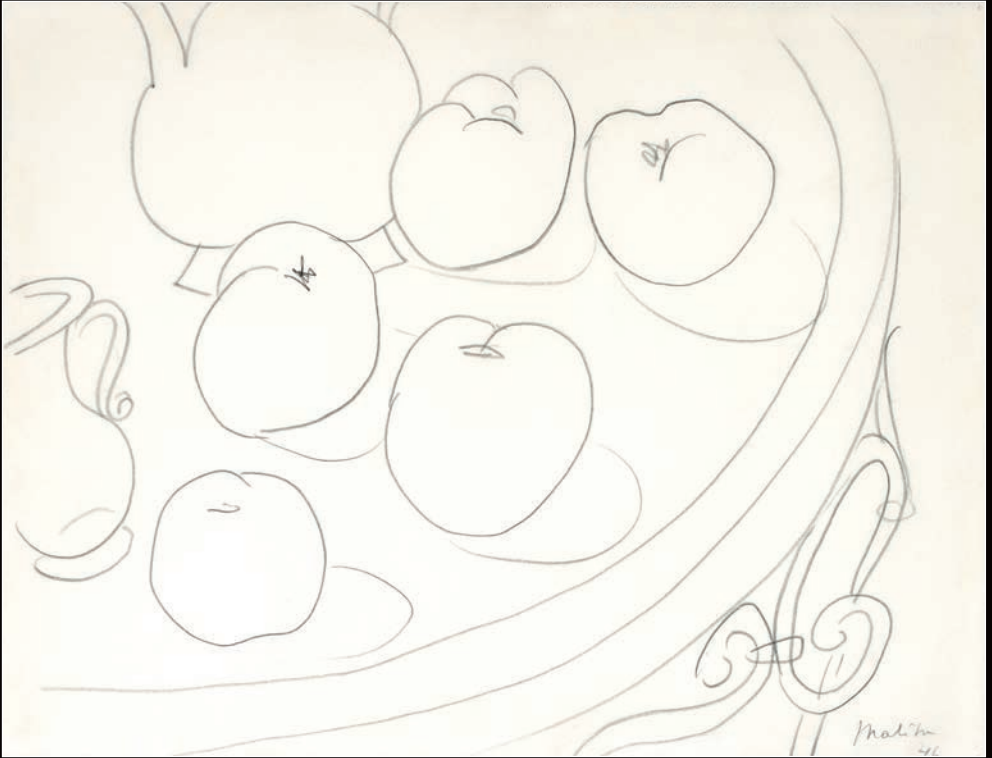
672 Bernard MORTEYROL (1942-2019)

Conversation - 1982

Huile sur toile

Signé, daté et titré au dos

60 x 60 cm 600 / 800 €



667

667 Henri MATISSE (1869-1954)

Nature morte aux fruits - 1946

Mine de plomb sur papier

Signé et daté en bas à droite

40,3 x 52,5 cm

Certificat de Monsieur Georges Matisse en date du 18 janvier 2024

Provenance :

- *Succession Henri Matisse*

- *Collection Jean Matisse; fils aîné de l'artiste*

- *Collection Marie Matisse, Seconde Épouse de Jean Matisse*

- *Offert par Marie Matisse à Monsieur X. en 1980*

- *Collection privée parisienne*

50 000 / 70 000 €



673



674



675

673 Marcel MOULY (1918-2008)

Carnet de dessins

Lot de 17 dessins à la mine de plomb sur papier
26 x 21 cm (certains double face)

On y joint 7 dessins sur paris

Provenance : Atelier de l'artiste

600 / 800 €

674 François NICOT (1873-1945)

Venise, le pont à Chioggia

Huile sur toile

Signé en bas à gauche

Situé au dos

65 x 81 cm (enfoncements)

(dans son cadre d'origine accidenté)

500 / 700 €

675 Georges NOËL (1924-2010)

Autoportrait - 1952

Huile sur isorel

Signé et daté en bas à gauche

67 x 52 cm

*Note : Cette œuvre est reproduite sur le site internet
consacré à l'artiste*

1 500 / 2 000 €



676

676 Blanche ODIN (1865-1957)

Les deux roses

Aquarelle et pastel sur papier

Signé en bas vers la droite

25 x 36 cm

400 / 600 €



677

4 œuvres de Oepts dans la vente

677 Wim OEPTS (1904-1988)

Paysage aux environs

de Collioure - vers 1930

Huile sur toile

Cachet de la signature en bas à droite

28 x 38 cm

Provenance : Atelier de l'artiste

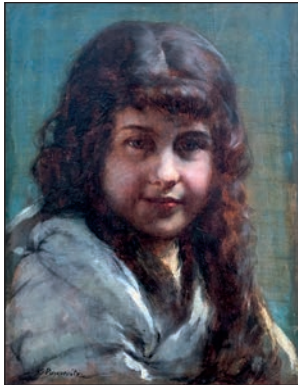
600 / 800 €



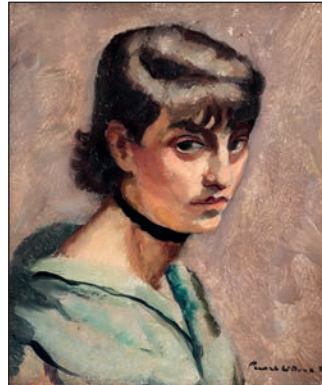
685



686



681



687

681 **Georg-Friedrich PAPPERITZ (1848-1918)**
Portrait de jeune fille - 1873
 Huile sur panneau parqueté
 Signé en bas à gauche. Daté au dos
 33 x 26 cm 700 / 900 €

686 **Francis PICABIA (1879-1953)**
Nu de dos
 Mine de plomb sur papier
 Signé en bas à gauche
 24,8 x 18,8 cm
Certificat du Comité Picabia en date
du 23 mai 2023 2 800 / 3 300 €

685 **Francis PICABIA (1879-1953)**
Portrait - 1944
 Mine de plomb sur papier
 Signé et daté en bas à droite
 31,7 x 23,7 cm *Certificat du Comité Picabia*
en date du 3 juin 2024 3 000 / 5 000 €

687 **Jean PICART LE DOUX (1902-1982)**
Ginette - 1936
 Huile sur toile
 Signé et daté en bas à droite
 46 x 38 cm 400 / 500 €



688

688 Pablo PICASSO (1881-1973)

Picador et taureau - 1959

Plat rond Empreinte originale

Terre de faïence blanche

Décor à l'engobe sous couverte partielle au pinceau. Patine rouge

Décor noir et ivoire

Édition à 100 exemplaires

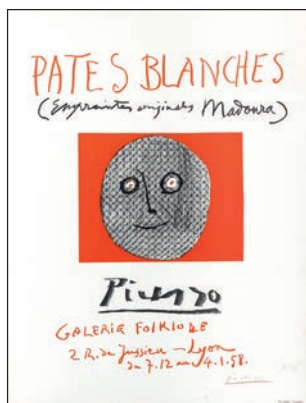
Cachets creux "Madoura Plein Feu" et "Empreinte originale Picasso" et numéroté 27/100 dessous

D : 43 cm

Bibliographie :

Ramié n° 439 p. 231

12 000 / 15 000 €



689

689 Pablo PICASSO (1881-1973), d'après

Pâtes blanches - 1957

Affiche lithographiée en couleur sur papier fort

Arnera imprimeur

Signé et numéroté 69/175 en bas à droite

65 x 50 cm

Note : État exceptionnel, jamais exposé à la lumière

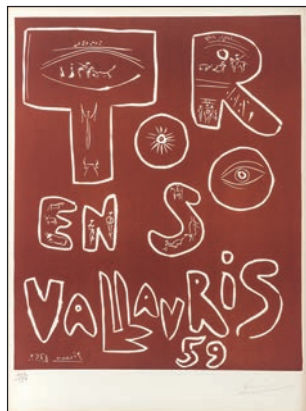
Éditée à 175 exemplaires dont 75 numérotés

Bibliographie :

- *Catalogue Raisonné des Affiches originales par Mourlot n° 88*

- *Catalogue Raisonné des Affiches originales par Czwiklitzer n° 123*

2 500 / 3 500 €



690

690 Pablo PICASSO (1881-1973), d'après

Toros en Vallauris - 1959

Gravure au linoléum en couleur sur papier Arches

Arnera lithographe

Association des potiers de Vallauris éditeur

Signé en bas à droite

Numéroté 146/190 en bas à gauche

76 x 57 cm

Note : État exceptionnel, jamais exposé à la lumière

Bibliographie :

Catalogue Raisonné Bloch. Tome I n° 1287 p. 276

2 500 / 3 500 €

691 **Pablo PICASSO (1881-1973)**

Caricature - 1958

Pointe-sèche en noir sur papier

Pierre-André Benoit éditeur

Signé en bas à droite

9,5 x 9,5 cm

Bibliographie :

- *Bloch Volume In* n° 864

- *Baer* n° 1023

- *Cramer* n° 93

Note : Provenant du livre édité à 45 exemplaires numérotés. À la fois poète et éditeur, Pierre-André Benoit s'est inspiré pour son poème de la gravure du peintre. Le peintre avait éprouvé cette technique de la gravure au celluloïd, sorte de pointe-sèche ou burin sur un matériau doux mais fragile

2 500 / 3 000 €



691

692 **Pablo PICASSO (1881-1973)**

Taureau et Picador - 1956

Pichet tourné. Réplique authentique

Terre de faïence blanche. Décor à la paraffine

oxydée, émail blanc. Décor noir

Édition à 500 exemplaires

Cachets creux "Madoura Plein Feux" et

"Édition Picasso" et annoté "Édition Picasso" dessous

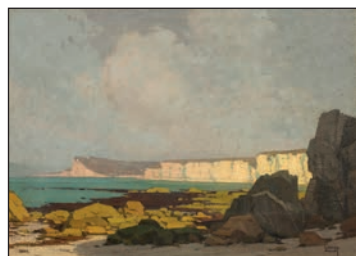
H : 13 ; L : 16 cm

Note : Variante du n° 369 du Catalogue Ramié

2 500 / 3 500 €



692



693

693 **Lucien PILLOT (1882-1973)**

Les falaises de Fécamps

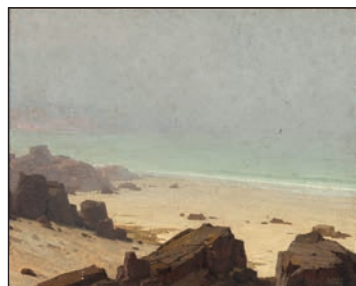
Huile sur toile

Signé en bas à droite

Cachet de l'atelier et titré au dos

30 x 41 cm

500 / 800 €



694

694 **Lucien PILLOT (1882-1973)**

Perros Guirec, brume sur la mer

Huile sur toile

Signé en bas à droite

Cachet de l'atelier et titré au dos

33 x 41 cm

500 / 800 €



694 bis



695

695 Alfredo PINA (1887-1966)

Le vendeur de bananes ou homme portant des fruits - avant 1929

Épreuve ancienne en bronze à patine noire richement nuancée

J. Pannini fondeur vers 1930

Signé sur la terrasse

H : 50,2 ; L : 25,5 ; P : 22 cm

Note : Conçue pour faire la paire avec "Femme du Soudan" 6 000 / 8 000 €



696

696 Alfredo PINA (1887-1966)

Femme du Soudan - avant 1929

Épreuve ancienne en bronze à patine noire richement nuancée

J. Pannini fondeur vers 1930

Signé et numéroté 2 sur la terrasse

H : 60,5 ; L : 29,1 ; P : 15,6 cm

Note : Conçue pour faire la paire avec "Le vendeur de bananes" 6 000 / 8 000 €

694 Alfred PINA (1887-1966)

bis *Le baiser*

Épreuve en bronze à patine brun-vert nuancé

A. Valsuani fondeur (fonte vers 1912)

Signé sur la terrasse

H : 51,5 ; L : 30 ; P : 23 cm

35 000 / 45 000 €



698



698 François POMPON (1855-1932)

Coq de girouette - 1908

Épreuve en cuivre martelé sur une âme en plomb
avec socle tournant en cuivre et plomb

H : 60,8 ; L : 51,7 ; P : 16 cm

*Note : Un des 27 exemplaires tirés par la Maison
Chenegros entre 1924 et 1932*

Expositions :

- *Salon de l'Imagerie au Musée des Arts Décoratifs
de Paris, en 1941*

Provenance :

- *Acquis auprès de la Galerie Saint-Louis à Lyon en 1942*

Bibliographie :

- *"Catalogue Raisonné François Pompon" par Catherine
Chevillot, Liliane Colas et Anne Pinget, RMN
(reproduit sous le n° 57A p. 195) 15 000 / 20 000 €*

699 Franz PRIKING (1929-1979)

Vue de Venise, place Saint Marc

Huile sur toile

Signé en haut à droite

73 x 92 cm

1 200 / 1 500 €

700 Franz PRIKING (1929-1979)

Roussillon - 1961

Huile sur toile

Signé en bas à gauche. Daté et titré au dos

50 x 61 cm

800 / 1 000 €

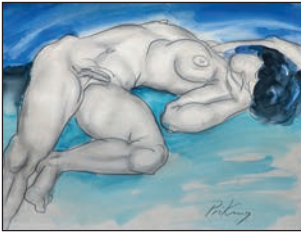


701

699



700



702



704



707



705



706

701 Franz PRIKING (1929-1979)

Paysage

Huile sur toile

Signé en bas à droite

46 x 55 cm 700 / 900 €

702 Franz PRIKING (1929-1979)

Nu allongé

Aquarelle sur papier

Signé en bas à droite

50 x 65 cm 450 / 550 €



714



715

704 Bertrand PY (1895-1973)

La Seine à Paris

Huile sur toile

Signé en bas à gauche et au dos

60 x 92 cm (rentoilé) 250 / 350 €

707 Iva RABUZIN (1919-2008)

Lignes et couleurs d'été - 1967

Huile sur carton toilé

Signé, daté et titré au dos

22 x 27 cm 300 / 500 €

705 Jean-Claude QUILICI (né en 1941)

La montée au village, Tripiti Milos

Huile sur toile

Signé en bas à gauche. Signé et titré au dos

60 x 81 cm 2 800 / 3 300 €

714 Lucio RANUCCI (1925-2017)

Chez la couturière - 1972

Huile sur toile

Signé et daté en bas à gauche

71 x 76 cm 700 / 1 000 €

706 Alphonse QUIZET (1885-1955)

Place du Tertre à Montmartre

Huile sur isorel

Signé en bas à droite

39 x 47 cm 1 300 / 1 600 €

715 Lucio RANUCCI (1925-2017)

Les trois musiciens - 1973

Huile sur toile

Signé et daté en bas à droite

76 x 77 cm 700 / 1 000 €

717 **Pierre-Auguste RENOIR (1841-1919),
en collaboration avec Richard GUINO
(1890-1973)**

*Petite Vénus debout ou Petite Vénus
Victrix - 1913*

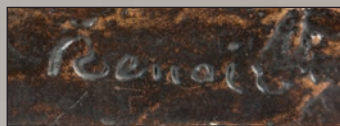
Épreuve ancienne en bronze
à patine brune richement soutenue
Florentin Godard fondeur
(fonte vers 1925-1930)

Ambroise Vollard éditeur
Signé sur la tranche de la terrasse
Numéroté VIII sur la terrasse
H : 60,5 ; L : 31,7 ; P : 22 cm

Expositions :

- "Guino Renoir", Musée
Hyacinthe Rigaud, Perpignan,
juin à novembre 2023

110 000 / 130 000 €



*Rare fonte ancienne de cette sculpture
dont on connaît un autre exemplaire
numéroté XXII. Vénus Victrix illustre le
triomphe de la déesse de l'amour, sur ses
concurrentes, Minerve et Junon. Elle tient
la pomme que lui donna le berger Paris,
seul juge de ce concours de beauté. Le
style antiquisant est l'écho de la dernière
manière de Renoir. Comme Maillol,
Bourdelle ou Picasso à la même époque,
il se tourne vers le modèle gréco-romain
dans ce que l'on appellera "le retour au
style", alliant réalisme et idéalisme. Ceci
se traduit dans la silhouette épurée de
la Vénus, dans ses mouvements doux et
mesurés, dans la surface lisse et les formes
rondes de son corps*



718 **Pierre-Auguste RENOIR (1841-1919)**

718

Tête de femme au chapeau - 1900

Huile sur toile

Monogrammé en haut à gauche

13,5 x 11,4 cm

Provenance :

- Acquisée par la Galerie Durand-Ruel directement auprès de l'artiste le 28 juillet 1916

- Galerie Thannhauser, Munich

- Collection Albert Spier, Allemagne

- Collection privée Arkansas USA

- Vente Sotheby's New York, du 8 mai 2008 (n° 175 du catalogue)

*Cette œuvre sera incluse dans le Catalogue Raisoné en préparation par le Wildenstein
Plautner Institute Inc. et dans le tome II du Supplément au Catalogue Raisoné des tableaux,
pastels, dessins et aquarelles de Pierre-Auguste Renoir en préparation
par Guy-Patrice Dauberville and Floriane Dauberville*

60 000 / 70 000 €



719



720



728



729



730

719 École française (XIX^e-XX^e siècle)

Les trois pommes

Huile sur toile maroufflé sur panneau

9 x 13,5 cm

1 500 / 2 000 €

720 Alfred RETH (1884-1966)

Café de Midi - 1963

Huile et collage sur toile maroufflé sur panneau

Signé et daté en bas à droite. Titré au dos

41 x 33 cm

Provenance :

- *Galerie Michel Boutin, Paris*

1 000 / 1 500 €

728 Jean ROYER (XX^e siècle)

Panthère allongée

Fusain, sanguine et aquarelle sur papier

Signé en bas à droite

46 x 65 cm

600 / 800 €

729 Jean ROYER (XX^e siècle)

Panthère sur un rocher

Fusain sur papier

Signé en bas à droite

49 x 63 cm

600 / 800 €

730 Henri Liénard de SAINT-DELIS (1878-1949)

Barque dans le port d'Honfleur

Aquarelle sur papier

Signé en bas à droite

25 x 31 cm

350 / 450 €



723

723 Auguste RODIN (1840-1917)

Femme nue à quatre

pattes - vers 1896/1898

Mine de plomb (graphite) sur papier crème

Annoté 37 en bas vers la droite

30,8 x 20,3 cm

N°160501 du Catalogue des Dessins de Rodin par Madame Buley-Uribe

Provenance :

- Ancienne Collection de Ch. Zalber

Note : Etude pour le "Fléau ou Influenza", conservé au Musée Rodin à Paris

(n° d'inventaire D4976)

10 000 / 12 000 €



724

724 Auguste RODIN (1840-1917), d'après

Main et avant-bras Bijou

Pendentif en or 18 carats

Réalisé entre 1960 et 1973

Poinçon de maître et poinçon de garantie

Signé sur le dessus

H : 7,4 ; L : 2,2 ; P : 1,9 cm. Poids : 94,3 g

Note : Fondu d'après la main en argent donnée par Rodin, à Maître Alphonse Bellier, commissaire-priseur

Attestation du tirage de son fils, autorisé par Mme Goldscheider, conservatrice du Musée Rodin entre 1960 et 1973

9 000 / 11 000 €



731



731 **Paco RABANNE (1934-2023)**

Profil - 2000

Technique mixte sur papier

Signé et daté en bas à droite

29,5 x 20,5 cm

600 / 800 €

732 **Yves SAINT LAURENT (1936-2008)**

Projet de vêtement

Mine de plomb sur papier

Annoté RV622 en haut à droite

Cachet Saint Laurent Rive Gauche et
annoté au dos

32 x 12,5 cm

400 / 500 €

732



733



733 **Edouard-Marcel SANDOZ (1881-1971)**

Serpent de Floride - vers 1925/1930

Presse-papier en bronze à patine or
nuancée. Contenot fondeur

Signé

H : 3,7 ; L : 24 ; P : 6,5 cm

Note : Seul exemplaire connu

Bibliographie :

- "Sandoz : Sculpteur figuriste et
animalier. Catalogue raisonné de l'œuvre
sculptée" par F. Marcilhac, Paris, 1993
(reproduit sous le n° 1198 p. 457)

11 000 / 13 000 €



734

734 **Edouard-Marcel SANDOZ (1881-1971)**

Loir - vers 1926

Sculpture en bronze à patine brune
nuancée. Contenot fondeur

Signé

H : 6 ; L : 9 ; P : 7,5 cm

Note : Seul exemplaire connu

Bibliographie :

- "Sandoz : Sculpteur figuriste et
animalier. Catalogue raisonné de
l'œuvre sculptée" par F. Marcilhac,
Paris, 1993 (reproduit sous le n°
686 p. 377)

11 000 / 13 000 €



735



736



**735 Edouard-Marcel SANDOZ
(1881-1971)**

Chien à l'abeille

(ou Chien à la sauterelle) - 1918

Épreuve en bronze à patine brune nuancée
sur un socle de marbre noir

Susse fondeur vers 1933

Signé sur la terrasse

H : 12,5 ; L : 13 ; P : 9 cm

Bibliographie :

- "Sandoz : Sculpteur figuriste et animalier.
Catalogue raisonné de l'œuvre sculptée" par
F. Marcilhac, Paris, 1993 (reproduit sous le
n° 449 p. 338-339)

10 000 / 12 000 €

**736 Edouard-Marcel SANDOZ
(1881-1971)**

Petit congre

dit chien de mer - vers 1926/1930

Porte-bouquet en bronze à patine brune nuancée
Contenot fondeur

Signé

H : 8,5 ; L : 20 ; P : 7,5 cm

*Note : Modèle édité à 26 exemplaires entre le
1^{er} janvier 1926 et le 31 décembre 1930*

Bibliographie :

- "Sandoz : Sculpteur figuriste et animalier.
Catalogue raisonné de l'œuvre sculptée" par
F. Marcilhac, Paris, 1993 (reproduit sous le
n° 1354 p. 480)

8 000 / 10 000 €



737

737 Edouard-Marcel SANDOZ (1881-1971)

Basset - 1920

Presse-papier en bronze à patine brune nuancée
 Contenot fondeur

Signé à la base
 H : 7,5 ; L : 8 ; P : 4,5 cm

Note : Modèle édité à 11 exemplaires entre le 1^{er} octobre 1927 et le 31 décembre 1930

Bibliographie :

- "Sandoz : Sculpteur figuriste et animalier. Catalogue raisonné de l'œuvre sculptée" par F. Marcilhac, Paris, 1993 (reproduit sous le n° 459 p. 340) 5 500 / 6 500 €



738

738 Edouard-Marcel SANDOZ (1881-1971)

Lapin bijou - vers 1920/1930

Épreuve en bronze à patine brune
 Susse fondeur

Signé sur la tranche de la terrasse
 H : 5,4 ; L : 5,6 ; P : 4,2 cm

Bibliographie :

- "Sandoz : Sculpteur figuriste et animalier. Catalogue raisonné de l'œuvre sculptée" par F. Marcilhac, Paris, 1993 (reproduit sous le n° 656 p. 372-373) 2 500 / 3 500 €



739

739 Edouard-Marcel SANDOZ (1881-1971)

Deux hippocampes - 1942/1944

Coupe-papier en bronze à patine brune argenté
 Leblanc-Barbedienne fondeur

Signé
 L : 23,5 cm

Note : Modèle édité à partir du 25 janvier 1944 pour cinq années

Bibliographie :

- "Sandoz : Sculpteur figuriste et animalier. Catalogue raisonné de l'œuvre sculptée" par F. Marcilhac, Paris, 1993 (reproduit sous le n° 1536 p. 504) 1 800 / 2 200 €

6 dessins de Steinlen dans la vente



746



743



744



745



752



753

743 **Max SILBERT (né en 1871)**
Paysage aux peupliers - 1935
 Huile sur toile
 Signé et daté en bas à droite
 60 x 73 cm 400 / 600 €

744 **Victor SPAHN (né en 1949)**
Régate
 Huile sur toile
 Signé en bas à droite
 60 x 73 cm 700 / 900 €

745 **Victor SPAHN (né en 1949)**
Surfeur
 Huile sur toile
 Signé en bas à droite
 55 x 46 cm 500 / 700 €

746 **Théophile-Alexandre STEINLEN**
(1859-1923)
Le chat sur le muret
 Encre brune sur papier
 Signé au milieu à droite
 16 x 19 cm (*légères rousseurs*) 150 / 200 €

752 **Léopold SURVAGE (1879-1968)**
Homme dans la ville - 1953
 Gouache (pochoir) sur papier
 Signé en bas à droite
 24 x 17,5 cm 200 / 300 €

753 **Léopold SURVAGE (1879-1968)**
La porteuse d'eau - 1922
 Gouache (pochoir) sur papier
 Signé en bas à droite
 24 x 17,5 cm 200 / 300 €



760



762

760 Théo TOBIASSE (1927-2012)

L'enfant fou

Épreuve en bronze à patine brune nuancée

Guyot fondeur

Signé et numéroté 8/8 au milieu à droite

Titré en haut au milieu

H : 24 ; L : 17 ; P : 7 cm

1 500 / 2 000 €



761

761 Théo TOBIASSE (1927-2012)

Les fiancés de Manhattan

Terragravure en couleur sur carton

Signé et numéroté 46/199 en bas à gauche

55 x 64 cm

300 / 350 €

762 Louis TOFFOLI (1907-1999)

L'auberge au Pérou - 1975

Huile sur toile

Signé en bas à droite. Titré au dos

65 x 92 cm

Bibliographie :

- "Louis Toffoli. Catalogue Raisonné. Tome II" par Jeanine Pélissier (répertorié sous le n° 2386 p. 197)

Exposition :

- "Toffoli", SG, Francfort-sur-le-Main, 1983

On y joint la lithographie tirée d'après ce tableau signée en bas à droite, numérotée 50/150 en bas à gauche, et mesurant 56 x 76 cm

7 000 / 10 000 €



763

763 Louis TOFFOLI (1907-1999)

La guitariste espagnole - 1953

Huile sur toile

Signé en bas à droite. Signé et titré au dos

101 x 81 cm

Bibliographie :

- "Louis Toffoli. Catalogue Raisonné. Tome I" par Jeanine Pélissier (répertorié sous le n° 993 p. 232)

Expositions :

- "Hommage à Toffoli", Charenton le Pont, 1979

- "Rétrospective Toffoli", Musée du Petit Luxembourg, Paris, 1990

- "Toffoli", Musée des Augustins, Toulouse, 1991

3 300 / 4 000 €



764



765



766



767

764 Louis TOFFOLI (1907-1999)

Les barques - vers 1946

Huile sur toile

Signé en bas à droite

27 x 41 cm

Bibliographie :

- "Louis Toffoli, Catalogue Raisonné, Tome I" par Jeanine Pelissier (reproduit sous le n° 306 p. 92) 1 500 / 2 000 €

765 Louis TOFFOLI (1907-1999)

La marchande - 1961

Huile sur toile

Signé en bas à gauche. Signé et daté au dos
27 x 19 cm

Provenance : Vente M^e Briest, Drouot, Paris, le 10 juillet 1991

(n° 12 du catalogue)

Bibliographie :

- "Louis Toffoli. Catalogue Raisonné. Tome I" par Jeanine Pelissier (répertorié sous le n° 469 p. 125) 1 000 / 1 200 €

766 Louis TOFFOLI (1907-1999)

Nu de dos

Sanguine sur papier

Signé en bas à droite

32 x 15,5 cm

Expositions :

- Collection permanente du Musée Toffoli de Charenton

Bibliographie :

- "Toffoli, le peintre et son musée" (reproduit p. 110) 300 / 500 €

767 Louis TOFFOLI (1907-1999)

Maréchal ferrant - 1986

Bas-relief en résine patiné bronze monté sur panneau

Signé en bas à droite

65 x 51 cm

300 / 400 €

768 Jean VALOIS (XX^e siècle)

Parisienne,

place de la

Concorde

Huile sur toile

Signé en bas à droite

46 x 38 cm

100 / 150 €



768



769

769 Louis VALTAT (1869-1952)

Grappes de raisins dans une assiette - 1937

Huile sur toile

Signé en bas à gauche

33 x 41 cm

Bibliographie :

- "Louis Valtat. Catalogue Raisonné de l'œuvre peint. 1869-1952. Volume I" par J. Valtat, Neufchâtel, 1977 (reproduit sous le n° 2502 p. 279) 15 000 / 20 000 €

770 Louis VALTAT (1869-1952)

L'écaillère assise à Arcachon - vers 1896

Aquarelle sur traits de fusain sur papier

Monogrammé en bas à droite

40 x 30,5 cm

Cette œuvre sera reproduite au Catalogue Raisonné en préparation. Un avis d'inclusion aux Archives de l'Association Les Amis de Louis Valtat en date du 15 juin 2024 sera remis à l'acquéreur 1 500 / 2 000 €



770

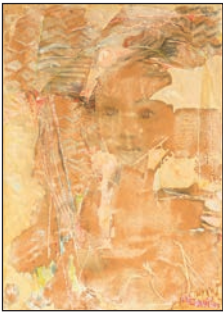


774

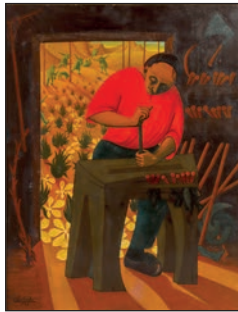


778

3 tableaux de Venantini dans la vente



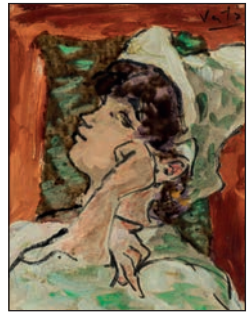
773



775



776



777

773 Venantino VENANTINI (1930-2018)
La signora - 1996
 Huile sur toile
 Signé en bas à droite
 Signé, daté et titré au dos
 70 x 50 cm
Note : Célèbre acteur du film de Georges Lautner "Les tontons flingueurs"
 300 / 500 €

776 Robert VERNET-BONFORT (né en 1934)
Bouquet
 Huile sur toile
 Signé en bas à droite. Signé et titré au dos
 61 x 50 cm 300 / 400 €

774 Claude VENARD (1913-1999)
Portrait de Micheline. Presle - 1948
 Huile sur toile
 Signé et daté en bas à droite
 92 x 60 cm
Certificat de Madame Renata Venard en date du 8 août 2023 2 200 / 2 800 €

777 Marcel VERTES (1895-1961)
Enfant costumé en arlequin
 Huile sur toile
 Signé en bas haut à droite
 35 x 27 cm 500 / 700 €

775 Claude VERLINDE (1927-2020)
L'artisan - 1953
 Huile sur panneau
 Signé et daté en bas à gauche
 47,5 x 38 cm 500 / 700 €

778 Maurice de VLAMINCK (1876-1958)
Paysage
 Encre de Chine et lavis d'encre sur papier
 Signé en bas à gauche
 30,5 x 39,5 cm 2 500 / 3 500 €



779 Antoniucci VOLTI (1915-1989)

Arabesque

Sculpture en bronze à patine bleu-noire nuancée

Fonderie de la Plaine fondeur

Signé et justifié E.A. III/IV sur la hanche

H : 50 ; L : 88 ; P : 42 cm

*Certificat de Pierre et Nicolas Antoniucci Volti, fils
de l'artiste*

40 000 / 50 000 €



780 **Antoniucci VOLT** (1915-1989)

Maya

Sculpture en bronze à patine gris bleuté nuancée

Rosini fondeur

Signé et justifié E.A. II/IV sur la hanche

H : 37 ; L : 32 ; P : 29 cm

Certificat de Pierre et Nicolas Antoniucci Volti, fils de l'artiste

17 000 / 22 000 €

780



781 **Antoniucci VOLT** (1915-1989)

Adèle - 1967

Sculpture en bronze à patine noire nuancée de bleu

Susse fondeur

Commandé en avril 1966 et fondue en juillet 1967

Signé et numéroté 3/6 sur la cuisse

H : 18 ; L : 17,6 ; P : 13,2 cm

16 000 / 18 000 €



781





782



785

782 **Claude WEISBUCH (1927-2014)**

Le cavalier

Huile sur toile

Signé en bas à droite

46 x 38 cm

1 000 / 1 500 €

784 **Renée WINTZ (1913-2003)**

La cote rocheuse à l'Île d'Yeu - 1952

Huile sur panneau

Signé en bas à droite. Daté et titré au dos

38 x 61 cm

600 / 800 €

785 **Léon ZEYTLINE (1885-1962)**

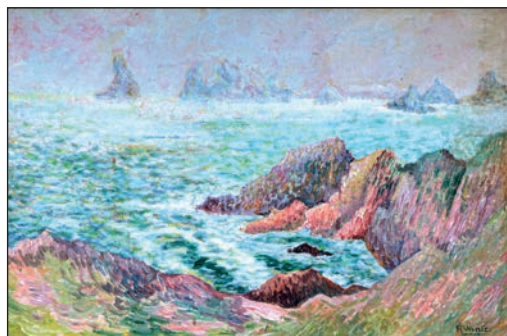
Le jazz - vers 1948/1950

Huile sur toile maroufflé sur carton

Signé en bas à droite

99 x 72 cm

2 200 / 2 800 €



784

Céramiques d'Artistes - Lots 790 à 795



790



791

790 **Pierre BONCOMPAIN (né en 1938)**

Femme aux citrons ocre et blanc - 1996

Coupelle sur piedouche

Empreinte originale

Terre de faïence rouge de Vallauris

Signé en creux, numéroté 6/75 et

cachet creux "Sassi Milici Vallauris" et

"Empreinte originale Boncompain" dessous

H : 4 ; D : 23 cm

150 / 200 €

791 **André BRASILLIER (né en 1929)**

Tête à la colombe - 1988

Sculpture. Vase pansu

Terre blanche de Vallauris. Décor peint

aux émaux sous couverte. Pièce unique

Signé et daté à la base

Cachet creux "Sassi Milici Vallauris" dessous

H : 30 ; L : 18 ; P : 13 cm 600 / 800 €



792



794

792 Etienne HAJDU (1907-1996)

Service Diane - 1970

Porcelaine de Sèvres émaillée bleu à décor abstrait blanc

Ensemble comprenant :

- un plat (D : 26 cm)
- une assiette (D : 22,5 cm)
- 6 petites assiettes (D : 16 cm)

Signé, daté et cachet de la Manufacture de Sèvres dessous (chaque)

Note : Etienne Hajdu a créé un nombre important de décors et de formes pour la Manufacture de Sèvres entre 1966 et 1976

La forme de l'assiette Diane a été conçue vers 1960 par Alain Gauvenet, modelleur à la manufacture de 1950 à 1968

800 / 1 000 €



793



795

794 Georges JOUVE (1910-1964)

Paire de lampes de table aux sirènes - vers 1950

Céramique émaillée craquelée blanche et verte

Signé du monogramme Alpha dessous (chaque)

H : 47 ; L : 21 ; P : 15 cm (pour l'un, restauration au bras et petit choc à l'émail)

3 000 / 5 000 €

793 Etienne HAJDU (1907-1996)

Grand plat - 1970

Porcelaine de Sèvres émaillée blanc à décor abstrait

Signé, daté et cachet de la Manufacture de Sèvres dessous

D : 39 cm

300 / 400 €

795 Francis MILICI (né en 1952)

Comptoir - 1983

Terre rouge de Vallauris émaillée

Décor aux oxydes

Signé et daté dessous

H : 11,5 ; D : 24,5 cm

100 / 150 €

Tableaux Orientalistes - Lots 801 à 812



801



804



811



802



809



812

801 **Pierre CASTAGNEZ (1898-1951)**
La halte des porteurs en Casamance
Huile sur toile
Signé et situé en bas à droite
73 x 100 cm 200 / 300 €

802 **Noureddine DAIFFELLAH (né en 1960)**
Caligraphie - 2001
Encre brune sur papier
Signé et daté en haut à gauche
17 x 21 cm 300 / 400 €

804 **Charles de GASTYNE (XX^e siècle)**
Les ruines de Tiddis à Constantine (Algérie)
Huile sur isorel
Signé en bas à gauche
50 x 61 cm 200 / 300 €

808 **César GEMAYEL (1898-1958)**
Femme assise
Fusain et encre sépia sur papier
Signé en bas à droite
19 x 16,5 cm
Note : L'œuvre a été plastifiée 150 / 200 €

809 **Jacques MAJORELLE (1886-1962)**
La caravane à Dar El Bahir (Egypte) - 1920
Gravure en noir sur papier
Signé, daté et dédié en bas à droite
Numéroté 6/20 et situé en bas à gauche
48 x 55 cm 700 / 1 000 €



808

4 dessins de Gemayel dans la vente

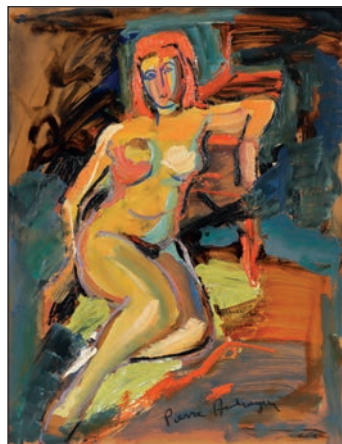
811 **Georges MANZANA-PISSARRO (1871-1961)**
Portrait d'Aziza, fille de l'artiste - 1916
Pastel sur papier
Signé, daté et titré en bas à gauche
37 x 29 cm 500 / 700 €

812 **Nedjoua SERAA (né en 1970)**
Réminiscences - 2021
Technique mixte sur toile
Signé et daté en bas à droite
135,5 x 66 cm 600 / 800 €



814

815



816

817

814 Pierre AMBROGIANI (1907-1985)
Le port de Carry le Rouet - vers 1955
 Huile sur toile
 Signé en bas à gauche. Signé et titré au dos
 46 x 61 cm 7 000 / 10 000 €

816 Pierre AMBROGIANI (1907-1985)
Danseuse dans un paysage
 Huile sur toile
 Signé en bas vers la droite
 65 x 92 cm 2 500 / 3 500 €

815 Pierre AMBROGIANI (1907-1985)
Scène de marché
 Huile sur toile
 Signé en bas à gauche et au dos
 55 x 33 cm 2 800 / 3 500 €

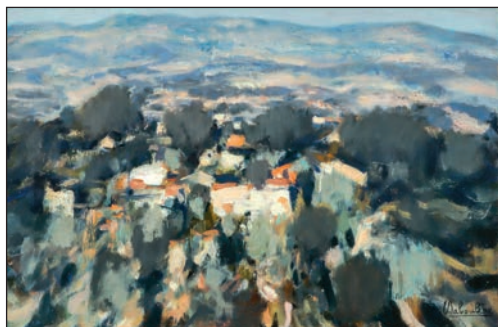
817 Pierre AMBROGIANI (1907-1985)
Nu féminin
 Huile sur carton
 Signé en bas au milieu
 65 x 50 cm
Copie d'un certificat du Comité Ambrogiani en date du 4 janvier 2020 1 000 / 1 500 €



819



820



822

- 821 **Eugène BABOULENE (1905-1994)**
Le port de plaisance de Toulon - 1963
 Huile sur toile
 Signé en bas à droite. Signé, daté et titré au dos
 60 x 120 cm
 Provenance : Acquis auprès de la Hahn
 Gallery à Philadelphie 2 000 / 2 500 €



821



823

- 819 **Jean ARENE (1929-2020)**
Nature morte à la nappe à carreaux - 1996
 Huile sur panneau
 Signé et daté en bas à droite
 35 x 56 cm 600 / 800 €

- 820 **Marie ASTOIN (1923-2011)**
Les trois arbres
 Huile sur toile
 Signé en bas à droite
 40 x 40 cm 2 500 / 3 000 €

- 822 **Eugène BABOULENE (1905-1994)**
Paysage de Provence bleu - 1972
 Huile sur toile
 Signé en bas à droite
 Signé, daté et titré au dos
 38 x 61 cm 1 200 / 1 500 €

- 823 **Lina BILL (1855-1936)**
Bord de mer en Méditerranée
 Aquarelle sur papier
 Signé en bas à gauche
 54 x 73 cm 200 / 300 €



824

824 Yves BRAYER (1907-1990)

Beaucaire, vue de Tarascon

Huile sur toile

Signé en bas à droite. Titré au dos

50 x 65 cm 3 000 / 4 000 €



825

825 Yves BRAYER (1907-1990)

Roses au carafon bleu

Huile sur toile

Signé en bas à gauche. Titré au dos

73 x 54 cm 2 200 / 2 800 €



826

826 Jacky CATONI (1929-1987)

Les foins - 1966

Huile sur toile

Signé et daté en bas à droite

Signé, daté et titré au dos

19 x 24 cm 250 / 350 €



827

827 Auguste CHABAUD (1882-1955)

La croisée des chemins

Huile sur carton

Signé en bas à droite

37 x 53 cm 2 200 / 2 800 €



828

828 Auguste CHABAUD (1882-1955)

La route de Saint Remy

Huile sur toile

Signé en bas à gauche. Titré au dos

38,5 x 55 cm (rentoilé) 1 200 / 1 500 €



829



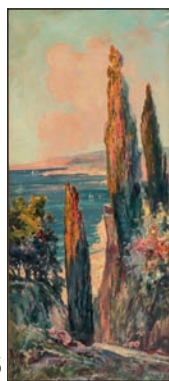
830



835



834



836



837

834 **Louis GERMAN (1863-1946)**
Barques à la Figuiarette,
Le Trayas
 Huile sur carton toile
 Signé en bas à droite. Situé au dos
 37,5 x 45,5 cm 150 / 200 €

835 **Joseph HURARD (1887-1956)**
La voile blanche aux Martigues
 Huile sur panneau
 Signé en bas à gauche
 Signé et titré au dos
 32,5 x 65,5 cm 300 / 400 €

829 **André COTTAVOZ (1922-2012)**
L'Acropole (Athènes) - 1986
 Huile sur toile
 Signé en bas à droite
 54 x 81 cm 3 000 / 4 000 €

830 **Suzanne DEMAREST (1900-1985)**
Le vieux Nice - 1948
 Huile sur toile
 Signé en bas à gauche. Titré au dos
 55 x 46 cm (restauration)
Expositions :
 - *Cercle des Peintres des Deux Monts, Paris*
 - *Salon d'Hiver, Paris* 200 / 300 €

836 **Jules IZIER (XIX^e-XX^e siècle)**
Bord de mer sur la Riviera
 Huile sur toile
 Signé en bas à droite
 80 x 34,5 cm 300 / 400 €

837 **Michel JOUENNE (1933-2021)**
Les deux bouquets
 Huile sur toile
 Signé en bas à gauche. Signé et titré au dos
 73 x 100 cm 2 500 / 3 500 €



838



839



840



841

- 838 **Michel JOUENNE (1933-2021)**
Promenade autour du lac
 Huile sur toile
 Signé en bas à gauche. Signé et titré au dos
 65 x 92 cm 2 000 / 2 500 €

- 839 **Michel JOUENNE (1933-2021)**
Le bosquet en Provence
 Huile sur toile
 Signé en bas à gauche. Signé et titré au dos
 50 x 65 cm 500 / 700 €

- 840 **Georges LAPCHINE (1885-1950)**
Nice, le marché aux fleurs
 Huile sur toile
 Signé en bas à gauche
 54 x 65 cm 4 000 / 6 000 €

- 841 **Jean-Pierre MALTESE (né en 1946)**
Au-delà de la brûlure de la mer rouge
 Huile sur toile
 Signé en bas à droite. Signé et titré au dos
 60 x 60 cm 2 500 / 3 500 €

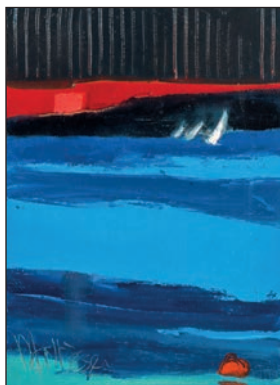


842

- 842 **Jean-Pierre MALTESE (né en 1946)**
Les trois arbres
 Pastel gras sur papier
 Signé en bas à gauche
 59 x 50 cm 1 000 / 1 500 €



843



844



845



846



851



847



848



849



850

843 **Jean-Pierre MALTESE (né en 1946)**
Nature morte à la bande rouge
 Huile sur toile
 Signé en bas à gauche. Signé et titré au dos
 27 x 35 cm 750 / 1 000 €

844 **Jean-Pierre MALTESE (né en 1946)**
Les voiliers
 Huile sur toile
 Signé en bas à gauche. Signé et titré au dos
 22 x 16 cm 500 / 700 €

845 **Gustave-Adolphe MOSSA (1883-1971)**
Provençale cueillant des fleurs
 Aquarelle sur papier
 Signé en bas à droite
 29,5 x 22 cm 400 / 600 €

846 **Louis NATTERO (1870-1915)**
La pointe rouge à Marseille
 Huile sur toile
 Signé en bas à droite
 41 x 61 cm (*très léger percement*)
Note : Signature légèrement effacée
 500 / 700 €

847 **Louis PASTOUR (1876-1948)**
Le lavoir en Provence
 Huile sur toile
 Signé en bas à gauche
 61 x 46 cm (*restauration*) 600 / 800 €

848 **Louis PASTOUR (1876-1948)**
Bouquet d'anémones, ivresse de couleurs - 1942
 Huile sur panneau
 Signé en bas à gauche. Signé, daté et titré au dos
 45,5 x 38 cm 300 / 400 €



854



855



857



858



859

- 849 **Louis PASTOUR (1876-1948)**
Bouquet d'anémones, après la fête - 1948
 Huile sur panneau
 Signé en bas à gauche. Signé, daté et titré au dos
 46 x 38,5 cm 300 / 400 €

- 855 **Salomon LE TROPEZIEN (XX^e siècle)**
Les tartanes
 Huile sur carton
 Signé en bas à gauche
 50 x 100 cm 200 / 300 €

- 850 **Louis PASTOUR (1876-1948)**
Bouquet d'anémones - 1921
 Huile sur panneau
 Signé en bas à droite. Signé et daté au dos
 44,5 x 35,5 cm 300 / 400 €

- 857 **Jean SARDI (né en 1947)**
Sur le quai
 Huile sur toile
 Signé en bas à droite. Signé et titré au dos
 73 x 92 cm 1 800 / 2 300 €

- 851 **Louis PASTOUR (1876-1948),
 attribué à**
La voile rouge
 Huile sur carton
 Trace de signature en bas à gauche
 23,5 x 33 cm 150 / 200 €

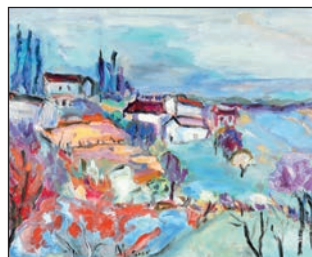
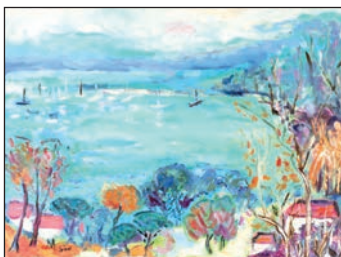
- 858 **Jean SARDI (né en 1947)**
Vieille rue
 Huile sur toile
 Signé en bas à droite. Signé et titré au dos
 92 x 73 cm 1 500 / 2 000 €

- 854 **Henri SAINTIN (1846-1899)**
Menton
 Huile sur panneau
 Signé en bas à droite
 Cachet de cire de la vente Saintin en 1900
 et situé au dos
 12,5 x 22 cm 400 / 500 €

- 859 **Jean SARDI (né en 1947)**
Le port de Sanary
 Huile sur toile
 Signé en bas à droite. Signé et titré au dos
 60 x 73 cm 900 / 1 200 €



860 861



862



863

860 **Marie SION (née en 1956)**

Village en Provence

Huile sur toile

Signé en bas à droite

46 x 55 cm

450 / 550 €

861 **Marie SION (née en 1956)**

Voiliers dans la baie

Huile sur toile

Signé en bas à gauche. Signé et titré au dos

54 x 73 cm

400 / 500 €

862 **Marie SION (née en 1956)**

Paysage provençal

Huile sur toile

Signé en bas au milieu

46 x 55 cm

300 / 400 €

863 **Jean VOLLET (1935-2015)**

L'Oustaou de Fabrons (Roquefort les Pins)

Huile sur toile

Signé en bas à droite. Titré au dos

46 x 61 cm

250 / 350 €

Tapis d'artiste - Lots 866 à 884



867

867 **Alexandre CALDER (1898-1976),**

d'après

Composition

Tapis-tapisserie en laine noué à la main

200 x 250 cm

4 000 / 5 000 €



868

868 **Sonia DELAUNAY (1885-1979),**

d'après

Tapis-tapisserie en laine noué à la main

300 x 246 cm

5 500 / 6 500 €



869



879

869 Sonia DELAUNAY (1885-1979)

Signal - vers 1977

Tapisserie en coton imprimé en couleur à la main Artcurial éditeur en 1983

Signé (dans la planche) en bas à droite

Numéroté /900 en bas à gauche

141 x 154 cm 300 / 400 €

870 Keith HARING (1958-1990), d'après Foule

Tapis-tapisserie imprimé

123 x 185 cm 300 / 500 €

871 Keith HARING (1958-1990), d'après Composition en noir et rouge avec personnages

Tapis en laine Art Studio éditeur

Numéroté 400/500 sur le bolduc au dos

40 x 70 cm 250 / 350 €

872 Robert INDIANA (1928-2018)

Classic Love - 2007

Tapis en laine

Signé (dans la planche) et numéroté

992/10000 sur le bolduc au dos 75 x 75 cm 250 / 350 €

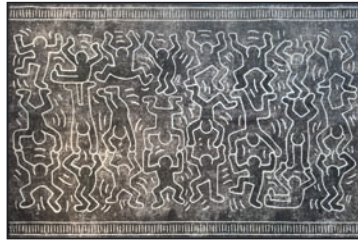
876 Robert INDIANA (1928-2018)

Liebe Love - 2005

Tapis en laine

Signé (dans la planche) et numéroté

610/999 sur le bolduc au dos 60 x 60 cm 200 / 250 €



870



872



871



876



877



878

877 Wassily KANDINSKY (1866-1944), d'après Paysage

Tapisserie en laine

Signé (dans la trame) en bas à droite

80 x 79 cm 300 / 500 €

878 Wassily KANDINSKY (1866-1944), d'après Composition

Tapisserie en laine

Signé (dans la trame) en bas à droite

72 x 92 cm 300 / 500 €

879 Jean-Michel LARTIGAUD (né en 1949)

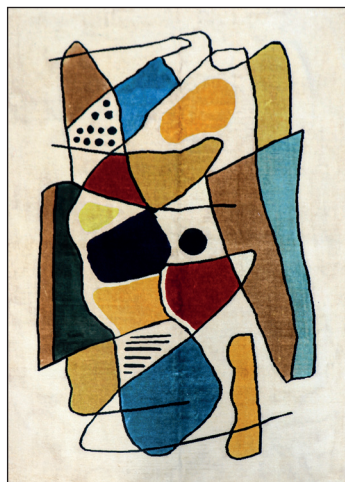
Jardin de rêves - 1981

Tapisserie en laine sur métier Jacquard au point princesse. Jean Laurent éditeur

Signé (dans la trame) en bas à droite

Signé et numéroté 95/500 sur le bolduc au dos

119 x 200 cm (doublée) 180 / 220 €



880



881



882



884



883

880 **Fernand LEGER (1881-1955), d'après**
Composition
 Tapis-tapisserie en laine noué à la main
 280 x 200 cm 4 000 / 5 000 €

881 **Fernand LEGER (1881-1955), d'après**
Composition sur fond jaune
 Tapis-tapisserie en laine noué à la main
 207 x 121 cm 4 000 / 5 000 €

882 **Joan MIRO (1893-1983), d'après**
Composition aux personnages
 Tapis-tapisserie en laine noué à la main
 Signé (dans la trame) en bas à droite
 300 x 205 cm 4 000 / 5 000 €

883 **Takashi MURAKAMI (né en 1962), d'après**
Sliming flower
 Tapis en laine. Art Studio éditeur
 Numéroté 300/500 sur le bolduc au dos
 D : 60 cm 250 / 350 €

884 **Andy WARHOL (1928-1987), d'après**
Shoes
 Tapis-tapisserie en laine noué à la main
 177 x 230 cm 3 500 / 4 500 €