



**CANNES**  
1947-2016  
**ENCHERES**  
www.cannes-encheres.com

Agrément 2002-130

**Vendredi 7 juin  
à 13h  
Arts d'Asie  
extra-occidentaux**

**Expositions publiques**

Jeudi 6 juin de 10h à 12h & de 14h30 à 18h  
Le matin de la vente de 10h à 12h

**Alexandre DEBUSSY 04.93.38.41.47**  
alexandre.debussy@cannes-encheres.com



**Gauchet Art Asiatique**  
Cabinet d'expertise



ENCHÉRISSEZ EN **LIVE** SUR  
**INTERENCHERES**  
WWW.INTERENCHERES.COM/06806

**DROUOT.com**  
Live



**联拍在线**  
51BidLive.com

## Arts d'Asie & extra-occidentaux du 7 juin à 13h



### Lot n°1

\*Disque Bi en jade céladon, décor de points en relief sur une face, décor gravé de rinceaux stylisés sur l'autre. CHINE, époque archaïque. D : 12,3 cm

400 / 600 €

010616



### Lot n°2

\*Élément en bronze présentant un décor en relief d'enroulements géométriques. CHINE, époque archaïque. H : 5 ; D : 10 cm (oxydation)

400 / 600 €

010616



### Lot n°3

Glaive ou épée à lame courte en bronze à patine verte avec inscriptions sigillaires. CHINE, Chine dans le goût des Royaumes combattants. L : 48,7 cm

100 / 150 €

009258



### Lot n°4

Statue en terre cuite polychrome figurant une musicienne assise. CHINE, Époque Han. H : 38,5 cm (restaurations, très légers accidents)

100 / 150 €

011273



### Lot n°5

\*Rare torse de Guanyin en marbre blanc. CHINE, Qi du nord. H : 80 cm (sans le socle)

4000 / 6000 €

010616

## Arts d'Asie & extra-occidentaux du 7 juin à 13h



### Lot n°6

Jarre en grès émaillé crème décor en brun sous couverte de volatile, lièvre et cervidé dans des cartouches encadrés, l'épaupe soulignée d'une frise florale stylisée. CHINE, fours de Cizhou, probablement fin dynastie Yuan ou début dynastie Ming, XIVe-XVe siècle. H : 18 cm (très légères égrénures)

150 / 200 €

011727



### Lot n°7

\*Rare figure en bronze figurant Maitreya en Bodhisattva, identifié de par ses mains placées en dharmachakra mudra (tournant la roue du darma), les jambes pendantes. Il s'agit de la seule divinité dans le panthéon bouddhique qui est représentée assise à l'européenne. Sont également visibles les tiges de la fleur de lotus traditionnellement tenues par la divinité. Le dhoti noir à la poitrine et portant de riches colliers, la coiffe ainsi que les éléments de bijouterie sont caractéristiques de cette époque où l'influence du Tibet de fait ressentir dans la stylistique. CHINE, XVIe siècle. H : 19 ; L : 7,5 cm (accidents, usures, restaurations)

3000 / 4000 €

010616



### Lot n°8

Vase hu de style archaïque en alliage cuivreux à patine brune, deux anses formant têtes de dragons de chaque côté du col. CHINE, dynastie Ming, XVIIe siècle. Poids : 1 146 g environ. H : 27 cm (usures, accidents, anciennes restaurations)

400 / 600 €

010618



### Lot n°9

Vase en bronze de forme zun à décor archaïsant, l'embouchure polylobée. CHINE, dynastie Ming, XVIe-XVIIe siècle. Poids : 592 g environ. H : 18,8 cm (usures et petits chocs)

250 / 300 €

010618



### Lot n°10

Vase en bronze gu de forme quadrangulaire à décor gravé de masques de taotie et de divers motifs archaïques. CHINE, dynastie Ming, XVIe-XVIIe siècle. Poids : 794 g environ. H : 23,5 cm (usures et légers accidents, restaurations)

250 / 300 €

010618



## Arts d'Asie & extra-occidentaux du 7 juin à 13h



### Lot n°11

Très rare boîte couverte de forme quadrilobée en bronze, le dessus du couvercle gravé au centre d'une inscription en arabe dans une réserve entourée de nuages, les côtés du couvercle et de la boîte à décor de rinceaux de lotus. Elle repose sur quatre pieds en forme de ruyi. L'inscription peut être lue "Louange à Dieu". CHINE, dynastie Ming, XVIIe siècle. Poids : 1285 g environ. H : 6,1 ; L : 16,8 ; P : 13,7 cm. Référence : une boîte identique vendue 7200 USD chez Christie's New York le 19 septembre 2006 (lot 123)

2000 / 3000 €

011205



### Lot n°12

\*Sculpture en bois sculpté, laqué et doré représentant une dignitaire assise, les mains jointes masquées par les pans de sa longue robe, le visage à l'air serein, les yeux en amande, le nez large et la bouche fine, les cheveux coiffés en un haut chignon maintenu par une tiare. CHINE, XVIIe siècle. H : 49,5 ; L : 22 cm (hors socle) (quelques accidents et manques)

1200 / 1500 €

010616



### Lot n°13

Statuette en bronze laqué et doré représentant un gardien, debout sur une base formée de nuées. Le visage à l'air serein, les yeux mi-clos, paré d'un casque. CHINE, dynastie Ming, XVIIe siècle. H : 20 cm (sans le socle en bois rapporté) (petits accidents et manques)

200 / 300 €

X



### Lot n°14

Vase en bronze, la panse globulaire, reposant sur un haut pied, le long col bulbeux agrémenté d'un chilong lové en relief. CHINE, dynastie Ming, XVIIe siècle. Poids : 458 g environ. H : 17 cm (petite déformation au pied, usures)

150 / 200 €

011123



### Lot n°15

\*Vase miniature en bronze à décor gold-splashed et incrusté de fils d'argent de feuilles de bananiers stylisés. Flanqué de quatre anses arrondies sur l'épaule. CHINE, époque Ming, XVIIe siècle. H : 8,5 cm (usures)

600 / 800 €

010616



## Arts d'Asie & extra-occidentaux du 7 juin à 13h



### Lot n°16

Important pot couvert en porcelaine bleu blanc à décor de rinceaux de lotus et frises de ruyis, deux masques en relief formant anses latérales. CHINE, dynastie Ming, XVIIe siècle. H : 32 ; D : 29 cm (accidents et restaurations)

500 / 800 €

X



### Lot n°16,1

Statuette en bronze partiellement laqué doré, représentant le Boddhisatva en padmasana sur une base formée d'une double rangée de pétales de lotus. Il tient entre ses mains une branche de fleur de lotus épanouie. Vêtu d'une robe monastique, il arbore sur son visage rond un air méditatif, les yeux mi clos, le nez droit et la buche fine. La coiffure traitée en picots. Une inscription désignant la divinité incisée à l'arrière de la base. CHINE, dynastie Ming. H : 19 cm (manques, usures)

500 / 800 €

011541



### Lot n°17

(2) Paire de vases "gu" de section hexagonale en grès émaillé fahua à décor moulé sous la couverte de dignitaire, chrysanthèmes, pruniers et bambous sur la partie supérieure et de cerf, sapèques et double gourdes sur la partie inférieure. CHINE, dynastie Ming, XVIIe siècle. Monture en bronze dorée rapportée. H : 25,5 cm (éclats et sauts d'émail)

200 / 300 €

001621



### Lot n°18

Tête de Lohan grimaçant en grès rose. CHINE, fin dynastie Ming, XVIIe siècle. H : 26 cm (hors socle) (traces du temps, usures et quelques manques)

800 / 1000 €

009258



### Lot n°19

Petit vase balustre en porcelaine à décor en émaux wucui d'un chien de fô dans un paysage. CHINE, époque Transition, XVIIe siècle. H : 18,5 cm (usures, égrenure dessous)

200 / 300 €

X

## Arts d'Asie & extra-occidentaux du 7 juin à 13h



### Lot n°20

Vase rouleau, monté en lampe, en porcelaine à décor floral et d'oiseaux en émaux polychromes sur fond de treillage rouge de fer. CHINE, époque Transition, XVIIe siècle. Monture en bronze ciselé et doré rapportée. H totale : 42 cm. H vase seul : 37 cm (percé, restaurations au col et en partie basse)

200 / 300 €

x



### Lot n°21

(2) Deux assiettes en porcelaine et émaux de la famille verte à décor de phénix et motifs floraux. Marque aux deux cercles au revers de chacune des bases. CHINE, époque Kangxi (1662-1723), XVIIIe siècle. D : 24 cm (chaque) (fêlures)

250 / 300 €

010618



### Lot n°21,1

(2) Deux coupes libatoires en forme de corne de rhinocéros en porcelaine monochrome "blanc de Chine" à décor moulé. CHINE, Dehua, époque Kangxi. H : 5,5 ; L : 10,1 ; P : 8 cm (chaque) (très légères égrenures)

100 / 150 €

011727



### Lot n°22

Brûle-parfum miniature tripode et son socle en bronze à patine dorée. Il porte une marque apocryphe Xuande sous la base. CHINE, XVIIe siècle. Poids : 152 g environ. H totale : 6,3 ; D : 7 cm

200 / 300 €

011934



### Lot n°23

Paire de chiens de Fô en céramique à glaçure trois couleurs dite "sancai", représentés couchés sur des bases, les gueules ouvertes, accompagnés de leurs petits. Avec socles en bois adaptés. CHINE, époque Kangxi, XVIIIe siècle. H : 15 ; L : 11,5 ; P : 5 cm (chaque, hors socle) (accidents et manques, collés sur socle)

150 / 200 €

010924

## Arts d'Asie & extra-occidentaux du 7 juin à 13h



### Lot n°24

(2) Réunion d'une assiette et d'un plat creux en porcelaine bleu blanc à décor d'asters. CHINE, fin de l'époque Kangxi (1662-1723), XVIIIe siècle. D : 27,6 et 22,3 cm (légères égrenures)

100 / 150 €

011764



### Lot n°25

\*(14) Ensemble de 6 coupes et 8 soucoupes en porcelaine bleu blanc à décor de branches fleuries. Elles portent différentes marques à la base. CHINE, époque Kangxi (1662-1723), XVIIIe siècle. H : 7,5 à 8 cm (fêlures, petits accidents sur certaines, différence de modèles)

600 / 800 €

010616



### Lot n°26

Petit vase en porcelaine monté sur un pied, à panse arrondie et col large évasé à l'ouverture, présentant un décor en bleu et blanc de rinceaux de fleurs de lotus épanouies, une frise de ruyi bordant le col, une marque Xuande sous la base, cerclage métallique au col. CHINE, XVIIIe siècle. H : 13,5 cm (nombreuses fêlures, restaurations au pied et au col)

300 / 500 €

010924



### Lot n°28

(2) Rare ensemble de deux coffrets à sceaux en bois. Les couvercles sculptés et gravés toutes faces de dragons à cinq griffes affrontés autour de la perle sacrée, découvrent chacun un intérieur compartimenté laqué rouge  
CHINE, dynastie Qing  
H : 18 ; L : 28,5 ; P : 28,5 cm (chaque)  
(gerces, manques, restaurations)

15 000 / 20 000 €



## Arts d'Asie & extra-occidentaux du 7 juin à 13h



### Lot n°27

\*Rare coffret à sceaux en bois de huanghuali. La porte battante avant en ronce ornée de multiples nœuds comprend une poignée d'ouverture en partie centrale, un clapet de fermeture en partie haute, les angles renforcés en en laiton doré, en partie supérieure du coffret une poignée de transport, le battant avant ouvre sur une série de huit tiroirs de dimensions différentes. CHINE, XVIIe-XVIIIe siècle. H : 27 ; L : 31,2 ; P : 19,6 cm (légères marques et traces d'usage). Provenance : Acheté à Singapour entre 1992 et 1994. Un certificat produit par Tomlinson antique house vient compléter ce lot

4000 / 6000 €

010616



### Lot n°29

Porte-pinceaux "bitong" en bois sculpté en forme de section de tronc noueux à décor en haut relief sur le pourtour de personnages dans un paysage montagneux, le fond laqué noir. CHINE, dynastie Qing. H : 13,7 cm (gerces, usures)

2000 / 3000 €

009982



### Lot n°29,1

Brûle-parfum tripode en bronze doré et émaux cloisonnés, décoré en polychromie de fleurs et rinceaux de lotus sur fond bleu turquoise. CHINE, marque et époque Qianlong. Poids : 466 g environ. H : 7,7 ; D : 12 cm (usures)

3000 / 5000 €

008006



### Lot n°30

\*(2) Paire de pique-cierges en bronze et émaux cloisonnés, prenant la forme d'ois blancs aux ailes déployées, sur des bases prenant la forme de tortues, les soucoupes reposant sur un piétement tripode, décor en émaux polychromes sur fond turquoise de rinceaux et flots stylisés. CHINE, XVIIIe siècle. H : 25,5 cm (chaque) (usures, manques, restaurations)

3000 / 4000 €

010616



### Lot n°31

Vase en bronze avec traces d'ancienne patine. De style archaïque, à décor de masques de taotie sur la panse, l'ouverture du col reprend la forme d'un lotus épanoui. CHINE, XVIIIe siècle. H : 17 cm

500 / 700 €

010618



**Lot n°33**

CHINE, Marque Qianlong. Important vase en porcelaine

De forme "meiping", à base cintrée, haute épaule renflée et col court évasé à l'ouverture

Il présente sur l'ensemble un très riche décor en camaïeu de bleu de cobalt sur fond blanc de cinq dragons impériaux à cinq griffes et aux corps sinueux, représentés de face et de profil, parmi les flots écumants et les nuées. L'épaule ornée d'une frise de ruyi et de flots écumants, un décor de feuilles de bananier remontant sur le col. Le dessous glaçure blanc présentant une marque Qianlong, à six caractères en zhuanshu lisant "Da Qing Qianlong Nian Zhi" et en bleu de cobalt. 35,5 ; D col : 7,5 ; D base : 13,5 cm.

Provenance :

- Acquis à la galerie Yamanaka & Co. Bar Harbor, Main, Etats-Unis, avec certificat en date du 27 novembre 1943

- Ancienne collection Wandenberg (1912-1961)

- Ancienne collection du banquier Jan Belo, Pays-Bas, puis transmis par descendance (1961-1990's). Par sa forme parfaite aux proportions élégantes, ainsi que par son important décor, ce rare vase meiping témoigne de la splendeur des productions en porcelaine impériales, produites par les fours impériaux de Jingdezhen sous le règne de l'Empereur Qianlong (1736-1795)). La composition du décor, s'orchestrant autour d'une multitude de dragons à cinq griffes, allégories zoomorphes de l'empereur lui-même, représentés sous différentes attitudes, au milieu des flots et des nuées célestes, fut l'un des décors privilégiés, depuis la dynastie Ming, pour les productions destinées à la cour. Sa réalisation dans une palette de camaïeu de bleu de cobalt, une technique nécessitant une maîtrise parfaite des cuissons, témoigne une nouvelle fois du haut degré de technicité du présent vas

Note : Pour enchérir sur ce lot, clôture des inscriptions 72h avant la vente.

Un dépôt de 50 000 ? par virement bancaire sera demandé aux futurs enchérisseurs. Pas d'enchères possible sur le live

100 000 / 150 000 €

## Arts d'Asie & extra-occidentaux du 7 juin à 13h



### Lot n°32

Brûle-parfum quadrilobé en bronze taché d'or dit "gold splash". Marque Fei Ge. CHINE, XVIIIe siècle. Poids : 1577 g environ. H : 12,5 ; L : 25,5 cm (hors socle)  
800 / 1000 €

010618



### Lot n°33,1

Petit vase de forme balustre en porcelaine monochrome corail, la base non glaçurée. CHINE, XVIIIe siècle. H : 13,4 cm (sans le socle) (très légères égrenures)  
200 / 300 €

005091



### Lot n°34

Vase de forme fanghu en porcelaine émaillée rouge et bleu flammée, les anses de forme tubulaire. Il porte la marque à six caractères en zhuanshu de Qianlong sous la base. CHINE, époque Qianlong (1736-1795)

H : 31,5 cm

Provenance : - Collection Monaco

7 000 / 9 000 €



### Lot n°35

Jardinière de forme circulaire polylobée en laque cinabre sculptée d'un décor de pivoines épanouies, motifs géométriques et frise de grecques. CHINE, époque Qianlong (1736-1795). H : 9,3 ; D : 22 cm (petits accidents et manques)

1500 / 2000 €

010924



## Arts d'Asie & extra-occidentaux du 7 juin à 13h



### Lot n°36

Boîte couverte en laque cinabre sculptée de lotus et rinceaux fleuris. CHINE, époque Qianlong (1736-1795). H : 6 ; D : 15,5 cm (manque la prise du couvercle, quelques accidents, ancienne restauration en bordure)

1000 / 1500 €

010618



### Lot n°37

Sceau de section rectangulaire, en jade vert épinard sculpté, la prise en forme de dragon. La matrice découpée postérieurement est ornée d'un monogramme incrusté (possiblement en or). CHINE, XVIIIe siècle. Poids : 235,9 g environ. H : 6 ; L : 5, 2 ; P : 3 cm (très légères égrenures et petit manque à l'une des cornes du dragon)

2000 / 3000 €

011205



### Lot n°38

\*Petit vase en porcelaine de forme piriforme, à glaçure bicolore de type "junyao" céladon, comprenant une tâche pourpre sur la panse. Double cerclage bleu sous la base. CHINE, XVIIIe siècle. H : 10,2 cm

800 / 1200 €

010616



### Lot n°39

\*Coupe en céramique de forme circulaire, à glaçure craquelée de type guan yao, la base non glaçurée. CHINE, XVIIIe siècle. D : 14 cm

1500 / 2000 €

010616



### Lot n°40

Plat ovale en porcelaine et émaux polychromes, à décor dans un médaillon central d'une scène animée de personnages dans un jardin et sur le marli, de pampres de vigne. CHINE, Compagnie des Indes, époque Qianlong (1736-1795). 36,5 x 31 cm (légères usures)

200 / 400 €

011727

## Arts d'Asie & extra-occidentaux du 7 juin à 13h



### Lot n°41

Coupe en porcelaine et émaux de la famille noire à décor de rinceaux et fleurs de lotus, la lèvre dorée et un décor de chauve-souris en rouge de fer sous la bordure. CHINE, marque et époque Qianlong (1736-1795). D : 15,6 cm (recollée). Note : un bol du même modèle (accidenté) dans la vente Bonhmas Londres du 13 mai 2010 vendu 3600 GBP (lot 338)

600 / 800 €

011764



### Lot n°42

Grand bol en porcelaine à décor en émaux polychromes de fleurs et objets mobiliers dans des cartouches sur fond capucin, l'intérieur à décor d'une frise de lotus et pivoines, et le fond de cinq carpes parmi des plantes aquatiques. CHINE, XVIIIe siècle. H : 12,5 ; D : 26,5 cm (éclat au talon)

600 / 800 €

010924



### Lot n°43

\*Cache-pot en porcelaine monté sur un pied, à paroi droite évasée à l'ouverture, présentant un décor en émaux polychromes de fleurs sur fond blanc. CHINE, Compagnie des Indes, XVIIIe siècle. H : 16 ; D : 31 cm (usures, micro égrenures)

400 / 600 €

010616



### Lot n°44

Grand vase gu en porcelaine bleu blanc à décor de paysages lacustres animés de pavillons et pagodes. CHINE, Compagnie des Indes, XVIIIe siècle. H : 36 cm (percé, égrenures, petite restauration au col)

1500 / 2000 €

009258



### Lot n°45

(2) Bol en porcelaine décorée en bleu sous couverte de style Qingbai et à décor incisé de lotus et rinceaux. CHINE, époque Qianlong (1736-1795). H : 9 ; D : 19,5 cm (fêlure). On y joint un textile en soie brodée d'un couple de canards mandarins et motifs floraux. CHINE, XXe siècle. 32,5 x 62 cm

30 / 50 €

001621

## Arts d'Asie & extra-occidentaux du 7 juin à 13h



### Lot n°46

Petite terrine couverte en porcelaine bleu blanc à décor floral et de paysages lacustres avec pagodes. CHINE, XVIIIe-XIXe siècle. H : 8 ; L : 24 ; P : 19 cm (quelques égrenures)

50 / 100 €

011717



### Lot n°47

Coupe sur piedouche en porcelaine à couverte blanche légèrement bleutée présentant sur la paroi un décor incisé d'une frise de dragons parmi les nuages surmontée d'une frise de grecques. En partie basse, le pied arbore une frise de pétales. CHINE, XVIIIe siècle. H : 15,5 ; D : 19 cm

200 / 300 €

x



### Lot n°48

Vase à panse aplatie en biscuit émaillé à glaçure monochrome turquoise, le col de forme losangée. CHINE, XVIIIe siècle. H : 24,3 cm (légères égrenures au talon)

600 / 800 €

010914



### Lot n°49

\*Sujet en porcelaine figurant une élégante debout sur une estrade quadrangulaire, vêtue d'une robe peinte en émaux polychromes de la famille rose, portant un vase globulaire. CHINE, pour l'export, XVIIIe siècle. H : 40,5 ; L : 12 cm (nombreux manques, accidents et restaurations)

400 / 600 €

010616



### Lot n°50

\*Peinture l'encre et couleurs sur soie, figurant une élégante en train de peindre aperçue depuis une porte lune dans un jardin. Encadrée sous verre. CHINE, XVIIIe siècle. 28 x 28 cm (à vue, non décadrée). D : 23,5 cm (usures, restauration)

800 / 1200 €

010616



## Arts d'Asie & extra-occidentaux du 7 juin à 13h



### Lot n°50,1

Statuette en bronze doré représentant la divinité Avalokiteshvara à quatre bras, représentée assise en padmasana sur une base formée d'un double lotus. Les mains principales devant le torse en geste de prière, les deux autres tenant un chapelet et une fleur de lotus en bourgeon. La divinité parée de nombreux bijoux et coiffée d'une tiare ouvragée. Une inscription à l'arrière de la base. NEPAL, XVIIIe siècle. H : 12,5 cm (manques, usures)

700 / 900 €

011541



### Lot n°51

Thangka à la détrempe sur coton représentant le bodhisattva à huit bras et onze têtes Avalokiteshvara Ekadashamukha esquissant le mudra anjali de ses mains principales devant sa poitrine, ses autres mains tenant les attributs padma, chapa et sara d'un côté et kalasha, chakra et mala de l'autre, la main droite inférieure en varadamudra, encadré de diverses divinités parmi les offrandes, bijoux et paraphernales tantriques. Inscriptions en partie basse. TIBET, fin du XVIIIe ou début du XIXe siècle. 50 x 37,5 cm (usures, manques, petits accidents)

1500 / 2000 €

011945



### Lot n°52

Élément de textile en soie brodée de fils d'or à décor de dragons à cinq griffes sur fond bleu nuit, les trois bêtes évoluant parmi des nuées et au-dessus de flots bouillonnants. Le fond rehaussé d'emblèmes bouddhiques brodés. CHINE, XIXe siècle. 137 x 89 cm (à vue, non décadré) (usures). Provenance : Collection privée du sud de la France d'un ancien commercial dans le textile ayant travaillé en Iran et en Asie dans les années 1960 à 1980

700 / 1000 €

010924



### Lot n°53

Textile en soie brodée de fils d'or à décor de dragons à cinq griffes sur fond crème, évoluant parmi les nuées et au-dessus de flots bouillonnants. CHINE, XIXe siècle. 64 x 185 cm (accidents, manques, fixé sur panneau)

150 / 200? €

010357



### Lot n°54

(2) Ensemble de deux peintures à l'encre et couleurs sur soie, de forme circulaires, probablement peintures pour éventails, à décor d'élégantes. L'une contemplant une cage à oiseau dans un jardin, l'autre vue depuis une porte, la scène accompagnée de poèmes et cachets. Encadrées sous verre. CHINE, XIXe siècle. D : 24 cm (à vue, chaque, non décadrées) (accidents et manques)

800 / 1200 €

010924

## Arts d'Asie & extra-occidentaux du 7 juin à 13h



### Lot n°55

(5) Ensemble de cinq peintures à l'encre et couleurs sur papier, représentant des oiseaux et insectes parmi différentes fleurs de saisons. Portant poèmes et cachets d'artistes. Signées Weng Xiao Hai sur deux, et Yun Shouping sur une. ECOLE CHINOISE, XIXe-XXe siècle. 19 x 28,5 cm (pour deux). 22 x 29,5 cm (pour trois) (non décadrées)

1000 / 1500 €

010924



### Lot n°56

CHINE, Dans le style de Wen Zhengming, XIXe siècle. Peinture sur papier, figurant pavillons et temples dans un paysage montagneux, accompagné d'un poème et cachets en partie haute. Dans le style des productions de Wen Zhengming. Encadrée sous verre. 70,5 x 138 cm (à vue, non décadrée) (accidents)

400 / 600 €

010924



### Lot n°57

\*CHINE, XIXe siècle. Aquarelle sur papiers figurant fleurs, insectes et papillons. Avec sceaux et cachets. Encadrée sous verre. 30 x 24,5 cm (à vue, non décadrée) (tache)

400 / 600 €

010616



### Lot n°58

Yuen-Kien-Tsai. Histoires de Cent Jolies Femmes. Imprimé chinois. Note : le poète chinois du XVIIIe siècle, Yuan Tseu-Ts'ai (1716-1797) ?

50 / 100 €

001105



### Lot n°59

Réchaud ouvert avec support et coupe en cuivre émaillé sur fond bleu à décor de branches de fleurs, caractères Shou et Shuangxi, bordure lancéolée dorée, intérieur turquoise orné de Shou et Wufu. CHINE, époque Jiaqing (1796-1820). H : 17 ; D : 16 cm (accidents, manques et usures)

200 / 300 €

X

## Arts d'Asie & extra-occidentaux du 7 juin à 13h



### Lot n°60

(2) Paire de vases en bronze et émaux cloisonnés à décor de branches fleuries et papillons sur un fond bleu clair de svastika. Montés en lampe. CHINE, XIXe siècle. H : 41 cm (avec la monture)

300 / 400 €

011199



### Lot n°61

Vase en bronze et émaux cloisonnés à décor de branches fleuries et volatiles sur un fond bleu clair de svastika. Monté en lampe. CHINE, XIXe siècle. H : 32 cm (avec la monture) (accidents, fond percé)

50 / 100 €

009258



### Lot n°62

(2) Lot comprenant : - Petite verseuse de style archaïque en bronze. CHINE, dynastie Qing. Poids : 176 g environ. H : 5,5 ; L : 11,4 ; P : 5,9 cm (usures) - Jardinière miniature de forme quadrilobée à motifs archaïques en bronze. CHINE, dynastie Qing. Poids : 107 g environ. H : 3,7 ; L : 7,5 ; P : 5,7 cm (usures)

300 / 400 €

011205



### Lot n°63

Brûle-parfum en bronze de forme ovale, les anses prenant la forme d'animaux fantastiques. Il porte une marque apocryphe Xuande sous la base. Il repose sur un socle au modèle à quatre pieds. CHINE, XIXe siècle. Poids : 1200 g environ. H : 11 ; L : 23,5 ; P : 10,2 cm (restaurations, oxydations, quelques chocs et usures)

200 / 300 €

011733



### Lot n°64

Important vase en bronze incrusté d'or et d'argent, reprenant la forme et les motifs des bronzes archaïques, les anses en forme de chimère. CHINE, XIXe siècle. H : 46 ; D : 43 cm (oxydation)

1200 / 1500 €

011945

## Arts d'Asie & extra-occidentaux du 7 juin à 13h



### Lot n°65

Vase de forme Gu en bronze. Inscription en sanskrit sur la panse. CHINE, XIXe siècle. Poids : 1210 g environ. H : 19 cm (petits chocs et usures)

100 / 200 €

011225



### Lot n°66

Brûle-parfum tripode en bronze à patine dorée, de forme bombée, les côtés flanqués de deux anses à têtes de chimères. CHINE, XIXe siècle. Poids : 1509 g environ. H : 9,5 ; L : 23,5 cm (quelques usures)

150 / 200 €

010618



### Lot n°67

Brûle-parfum tripode en bronze argenté, les anses à l'imitation de branches de prunus, la panse à décor finement gravé de loirs parmi les pampres de vigne. CHINE, XIXe siècle. Poids : 375 g environ. H : 6 ; D : 11,7 cm

350 / 400 €

011764



### Lot n°68

Brûle-parfum de forme sphérique en alliage de cuivre niellé d'argent à motifs floraux. Retenu par une chaîne, il présente deux hémisphères, chacun orné de cinq médaillons ajourés à décor de sapèques et de caractères shou stylisés, et découvrant à l'intérieur un réceptacle pour l'encens. CHINE, XIXe siècle. D : 11 cm. Référence : un brûle-parfum Chine XVIIIe-XIXe siècle d'un modèle très proche vendu 75 000 HKD le 7 octobre 2014 chez Sotheby's à Hong Kong (lot 3379)

300 / 400 €

010618



### Lot n°69

Importante théière en cuivre incrusté d'argent et de métal. Frise de ruyis bordant le col. Décor de branches fleuries et curcubitassés sur la panse. Anse panier. CHINE, XIXe siècle. H : 25,5 ; L : 31,5 cm (manque le couvercle, marques d'usage et usures)

300 / 400 €

011764



## Arts d'Asie & extra-occidentaux du 7 juin à 13h



### Lot n°70

Chaufferette en laiton ou bronze doré, le couvercle ajouré à décor d'une scène animée de personnages dans un paysage, les côtés ornés également de scènes avec personnages dans des paysages. CHINE, fin du XIXe siècle. H : 15,5 ; L : 25 ; P : 20 cm  
50 / 100 €

011205



### Lot n°71

Chaufferette en laiton ou bronze à décor gravé partiellement émaillé d'objets mobiliers, anse mobile. Chine, fin du XIXe siècle. H : 13 ; L : 16 ; P : 12 cm  
30 / 50 €

011199



### Lot n°72

Vase en bronze à patine médaille, la panse aplatie surmontée d'un long col tubulaire. Marque sous la base. CHINE ou JAPON, XIXe siècle. H : 15 cm (usures, marques du temps)  
150 / 200 €

010618



### Lot n°73

Grand vase gu en porcelaine bleu blanc, la partie centrale renflée à décor de masques de taotie, entre deux frises de feuilles de bananiers. CHINE, XIXe siècle. H : 41 cm (percé, égrenures)  
1500 / 2000 €

009258



### Lot n°74

Vase en porcelaine en porcelaine à fond bleu poudré et décor à l'or de rinceaux de lotus, une frise de ruyis et de grecques à l'épaule. Il porte une marque apocryphe Kangxi sous la base. CHINE, XIXe siècle. H : 24,5 cm (légères égrenures au col)  
600 / 800 €

011727

## Arts d'Asie & extra-occidentaux du 7 juin à 13h



### Lot n°75

Pot à gingembre en porcelaine bleu blanc à décor de dragons s'affrontant autour de la perle sacrée parmi les nuées. Double cercle bleu sous la base. CHINE, XIXe siècle. H : 13 cm (manque le couvercle, très légère égrenure au talon)

200 / 300 €

011727



### Lot n°76

(21) Ensemble de 21 tasses et coupes en porcelaine bleu blanc, certaines avec rehauts à l'or. Différences de modèles (en l'état). CHINE, XVIIIe et XIXe siècle, la plupart Compagnie des Indes.

200 / 300 €

011727



### Lot n°77

(2) Paire de coqs en porcelaine émaillée turquoise montés en bougeoirs. Montures en bronze ciselé et doré à l'imitation du bambou signées "E. ENOT PARIS" (vers 1880). CHINE, XIXe siècle. H : 19,5 ; L : 14 ; P : 10 cm (chaque)

400 / 500 €

010618



### Lot n°78

Vase en porcelaine émaillée turquoise et or en forme d'oiseau céleste, reprenant la forme des bronzes archaïques "tianjizun". CHINE, XIXe siècle. H : 25,5 cm (petit éclat et restauration au col)

1000 / 1500 €

011945



### Lot n°79

Groupe en grès émaillé turquoise figurant un rapace attaquant une chimère. CHINE, XIXe siècle. H : 26 ; L : 19 ; P : 12 cm

300 / 400 €

011225

## Arts d'Asie & extra-occidentaux du 7 juin à 13h



### Lot n°79,1

Vase de forme balustre en porcelaine et émaux polychrome dans le style de la famille rose. Marque de hall sous la base. CHINE, fin Qing. H : 46 cm (fêlure) : Provenance : Petit Musée antiques, Montréal, Canada

300 / 400 €

005091



### Lot n°80

Boîte lenticulaire sur pied en laque rouge cinabre, le couvercle à décor en relief finement sculpté d'un sage et serviteur dans un jardin aux pins, le fond gravé de fins traits géométriques et svastikas. CHINE, XIXe siècle. H : 6 ; D : 9,2 cm (quelques usures et manques)

100 / 200 €

011225



### Lot n°81

(2) Paire de vases balustre en laque rouge cinabre à décor sur quatre registres de rinceaux, fleurs et paysages animés de personnages. CHINE, XIXe siècle. H : 25 cm (chaque) (accidents, manques)

50 / 100 €

009258



### Lot n°83

\*Rare table à musique en bois de huanghuali. Le plateau rectangulaire terminant par des ailettes de chaque côté, il est orné d'une traverse agrémentée de ruyis et nuages, l'ensemble supporté par deux pieds ornés de panneaux sculptés ajourés d'un décor de rinceaux.

CHINE, XIXe siècle  
H : 49 ; L : 105 ; P : 45 cm

Provenance : Acheté à Singapour entre 1992 et 1994.  
Un certificat produit par Tomlinson antique house vient compléter ce lot.

6 000 / 8 000 €

## Arts d'Asie & extra-occidentaux du 7 juin à 13h



### Lot n°82

Coffret en bois laqué or sur fond noir à décor de scènes de palais. Il repose sur quatre pieds en forme de geule de dragons. CHINE, Canton, fin du XIXe siècle. H : 14 ; L 21 ; P : 16 cm (quelques accidents légers)

100 / 150 €

011199



### Lot n°84

\*Rare table à vin en bois de huanghuali et burlwood. Le plateau supporté par quatre pieds droits rejoints à mi-hauteur par une étagère, le plateau en bois nouveaux agrémenté par des traverses dans un style ancien. CHINE, fin de la dynastie Qing. H : 82 ; L : 71 cm ; P : 38 cm (légères marques et traces d'usage). Provenance : Acheté à Singapour entre 1992 et 1994. Un certificat produit par Tomlinson antique house vient compléter ce lot.

4000 / 6000 €

010616



### Lot n°85

\* (2) Paire de bouts de canapés. De forme carrée en bois de huanghuali, le plateau supporté par quatre pieds droits terminant en cabriole, sous le plateau et apposé contre les pieds des ornements ajourés imitant la forme de dragons stylisés ou chilongs. CHINE, XIXe siècle. H : 51 ; L : 54 ; P : 54 cm (légères marques et traces d'usage). Provenance : Acheté à Singapour entre 1992 et 1994. Un certificat produit par Tomlinson antique house vient compléter ce lot.

4000 / 6000 €

010616



### Lot n°86

\*Élegante table. Le plateau de forme arrondie, composé d'une plaque de marbre gris, reposant sur une monture en bois exotique richement sculptée et ajourée, présentant sur le pourtour un décor deux tiges de bambou en trombe l'oeil s'enroulant autour du plateau, un décor d'oiseaux en vol parmi les branches de prunus en fleurs sur la ceinture. L'ensemble reposant sur six pieds réunis par une entretoise sophistiquée. CHINE, XIXe siècle. H : 87. D du plateau : 88 cm (quelques accidents)

1500 / 2000 €

010616



### Lot n°87

(2) Paire de fauteuils en bois présumé hongmu, les assises de forme hexagonale, les dossiers finement ouvragés et ajourés de lingzhi. CHINE, XIXe siècle. H : 83,5 ; L : 69,5 ; P : 55 cm (chaque) (marques et patine d'usage)

700 / 900 €

011764



## Arts d'Asie & extra-occidentaux du 7 juin à 13h



### Lot n°88

Table en bois présumé Jichimu, le piétement quadripode légèrement cintré sur une base rectangulaire légèrement ouvragée de rinceaux. CHINE ou VIETNAM, XIXe siècle. H : 69,5 ; L : 53,5 ; P : 41,5 cm (marques d'usage)

200 / 300 €

011764



### Lot n°89

\*Ecran en laque rouge sculpté polychrome avec incrustations de nacre présentant un riche décor de pavillons au sein d'un paysage lacustre sur une face, d'un poème en nacre sur fond de laque noire avec signature sur l'autre face. CHINE, XIXe siècle. H : 116 ; L : 76 ; P : 29 cm (usures, éclats, manques)

800 / 1200 €

010616



### Lot n°90

Paravent à trois feuilles en cuir peint en polychromie dans le goût des productions de Coromandel. Il présente un décor de vases fleuris et objets mobiliers. TRAVAIL EUROPEEN du XIXe siècle. H : 143 ; L : 135 cm (manques, accidents, usures, possible remontage)

500 / 700 €

011764



### Lot n°91

Support d'écran de lettré en bois mouluré et sculpté. CHINE, début du XXe siècle. H : 62,5 ; L : 41 ; P : 21 cm (quelques accidents et manque)

50 / 100 €

011911



### Lot n°92

Socle en bois exotique prenant la forme d'un tabouret miniature, le dessus incrusté de marbre. CHINE, XXe siècle. H : 17,5 cm (gerce à l'un de pieds)

100 / 150 €

011764

## Arts d'Asie & extra-occidentaux du 7 juin à 13h



### Lot n°93

(3) Ensemble de trois hampes en bois sculpté, présumé hongmu. CHINE, vers 1900. L : 82 ; 81 ; 75,5 cm

200 / 300 €

011764



### Lot n°94

Boite circulaire à compartiments en écaille, l'intérieur en laque rouge et or. CHINE, fin du XIXe siècle. H : 9,5 ; D : 20,8 cm (quelques gerces, légers manques et usures).  
Note : Spécimen en écaille de tortue marine *Chelonioidea* spp (I/A) pré-Convention, antérieur au 1er juillet 1947 et de ce fait conforme au Règlement CE 338/97 du 09/12/1996 art.2-Wmc. Pour une éventuelle exportation, il appartiendra au futur acquéreur de se renseigner, préalablement à tout achat, auprès des douanes du pays concerné, particulièrement s'il s'agit des Etats-Unis. Pour une sortie de l'UE, un CITES de ré-export sera nécessaire, celui-ci étant à la charge du futur acquéreur

100 / 200 €

005091



### Lot n°95

Vase miniature de forme pansue à long col en porcelaine émaillée à décor naturaliste polychrome sur fond brun. CHINE ou JAPON, XIXe siècle. H : 9,8 cm (micro égrenure au col)

150 / 200 €

010618



### Lot n°96

\*(3) Ensemble de trois flacons tabatières en verre. L'une de forme arrondie à profil lenticulaire présentant un décor overlay rouge sur fond blanc d'oiseaux sous les pins, une autre de forme ovale à décor overlay noir sur fond translucide de dragons, une de forme ovale à décor moucheté orange sur fond blanc et décor en relief de dragons. CHINE, XIXe siècle. H : entre 7,5 et 9,5 cm (collés sur socle, bouchons collés)

300 / 400 €

010616



### Lot n°97

Flacon tabatière en ambre à décor sculpté de Lao-Tseu. CHINE, XIXe siècle. Poids : 12 g environ. H : 3 ; L : 3,8 cm (manque le bouchon).

50 / 100 €

X

## Arts d'Asie & extra-occidentaux du 7 juin à 13h



### Lot n°98

Flacon tabatière cylindrique en porcelaine à décor polychrome de personnages et chauve-souris. CHINE, XIXe siècle. H : 7,3 cm (manque le bouchon)

50 / 100 €

x



### Lot n°99

Flacon tabatière en agate. CHINE, XIXe siècle. H : 6,8 cm

50 / 100 €

x



### Lot n°100

Flacon tabatière ovoïde en verre de Pékin de couleur ambre. CHINE, XIXe siècle. H : 6,8 cm

50 / 100 €

x



### Lot n°101

Flacon tabatière rectangulaire en verre peint à l'intérieur d'un paysage sur une face, d'un vase fleuri et objets mobiliers sur l'autre face. Signé "Le Shan". CHINE, début du XXe siècle. H : 6,5 cm (manque le bouchon)

50 / 100 €

x



### Lot n°102

(4) Ensemble de quatre flacons tabatière en verre de Pékin à l'imitation de la pierre, et en agate pour l'un. Chine, début du XXe siècle. H : 7,3 ; 5,8 ; 4,7 ; 4,6 cm (manque deux bouchons, égrenures)

50 / 100 €

x

## Arts d'Asie & extra-occidentaux du 7 juin à 13h



### Lot n°103

(2) Paire de vases couverts miniature en jadéite, l'épaule flanquée de quatre anneaux mobiles, la prise du couvercle délicatement sculptée de fleurettes et munie de trois anneaux mobiles. CHINE, XIXe siècle. H totale : 11 cm (chaque, avec le socle collé) (manque l'un des anneaux)

300 / 400 €

011123



### Lot n°104

Petite coupe évasée en jadéite vert pomme (apple green). CHINE, XIXe siècle. H totale : 5,5 cm (avec le socle collé) ; D : 5,3 cm

300 / 400 €

011123



### Lot n°105

Coupe rince pinceaux en jadéite en forme de nénuphar. CHINE, début du XXe siècle. H : 2,9 ; L : 9,8 ; P : 8,3 cm (hors socle en bois sculpté) (petites égrenures et restaurations)

200 / 300 €

011123



### Lot n°106

Petit brûle-parfum tripode couvert en agate sculptée présentant un décor de rangées de pétales sur la panse et sur le couvercle. CHINE, XIXe siècle. H : 10 cm (petits accidents et défauts)

600 / 800 €

010914



### Lot n°107

Important sujet en jade gris partiellement infusé de rouille sculpté et figurant un lapin. CHINE, XIXe siècle. H : 14,5 ; L : 17 ; P : 6 cm (hors socle) (très légères égrenures)

200 / 300 €

011205



## Arts d'Asie & extra-occidentaux du 7 juin à 13h



### Lot n°108

Pendentif prenant la forme d'un disque bi en jade blanc sculpté et ajouré à décor de deux poissons. CHINE, XIXe siècle. Support en bois. Poids net : 33,7 g environ. D : 5,5 cm (égrenure)

200 / 300 €

011205



### Lot n°109

Pendentif prenant la forme d'un disque bi en jade sculpté et ajouré à décor d'enfants, chauve-souris et crapaud. CHINE, XIXe siècle. Support en bois. Poids net : 20,7 g environ. D : 5,7 cm (restaurations)

100 / 150 €

011244



### Lot n°110

Statuette en jadéite vert pomme figurant une jeune femme tenant une branche supportant un panier. CHINE, XXe siècle. H : 21 cm (égrenures)

200 / 300 €

010924



### Lot n°111

Godet à eau en jade à décor sculpté d'un singe et de branches feuillagées avec fruits. CHINE, XXe siècle. H : 9 cm

100 / 150 €

010618



### Lot n°111,1

Godet à eau en forme de pêche en stéatite. CHINE, vers 1900. H : 4 ; L : 9 ; P : 7 cm (légères égrenures)

100 / 150 €

011123

## Arts d'Asie & extra-occidentaux du 7 juin à 13h



### Lot n°112

(2) Paire de sujets en quartz rose figurant des cailles. CHINE, XXe siècle. H : 6,5 ; L : 10 ; P : 5 cm (chaque, hors socle) (légers accidents)

50 / 100 €

011123



### Lot n°113

Groupe en quartz rose figurant une Guanyin chevauchant un dragon sur les flots. Joli socle en bois sculpté. CHINE, XXe siècle. H : 20 ; L : 20 cm (léger accident)

50 / 100 €

011970



### Lot n°114

Rocher en jade à décor sculpté d'un sage et son serviteur près d'une grotte sous un arbre. Le revers est gravé d'une inscription. CHINE, XXe siècle. Support en bois. H : 18 ; L : 15 ; P : 9 cm (dimensions avec le socle collé au sujet)

300 / 400 €

011244



### Lot n°115

(2) Paire de coupes évasées en serpentine vert épinard. CHINE, XXe siècle. H : 4,6 ; D : 10 cm (chaque)

50 / 100 €

X



### Lot n°116

(20) Important lot en pierres dures et stéatite, les prises des sceaux sculptées et la plupart des matrices des sceaux gravées. On y oint un sceau en métal et un cachet en bronze. CHINE, époques variées (égrenures pour certaines pièces)

200 / 300 €

001621

## Arts d'Asie & extra-occidentaux du 7 juin à 13h



### Lot n°117

(23) Important lot de sceaux en pierres dures et stéatite, les prises sculptées et la plupart des matrices gravées. On y joint un pendentif, deux sceaux en cristal de roche et trois pains d'encre (dont l'un accidenté). CHINE, époques variées (égrenures pour certains sceaux)

200 / 300 €

009258



### Lot n°118

Sculpture en corail\* rouge de la déesse Guanyin tenant une branche. Socle en bois. CHINE, XXe siècle. H : 16,5 cm (sans le socle). Poids brut : 296 g environ (collée sur le socle) (très légers manques et petite restauration à une main). \*Corail rouge (Corallium spp) (Corallidae spp) (NR). Spécimen non repris à la Convention de Washington (CITES) ni au titre du Règlement CE 338/97 du 09/12/1996, ni au Code de l'environnement français. Revendu sur folle enchère

400 / 600 €

007334

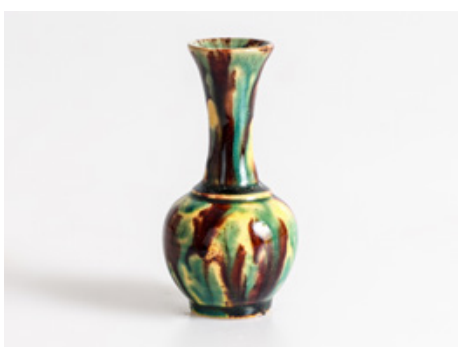


### Lot n°119

Brûle-parfum tripode en lapis lazuli sculpté à deux anses retenant des anneaux mobiles, le couvercle surmonté d'un dragon. CHINE, XXe siècle. H avec socle : 16 ; L : 16 cm (égrenures, anses recollées)

40 / 60 €

X



### Lot n°120

Rare vase miniature de forme balustre à col évasé en porcelaine et émaux trois couleurs dits "sancai". CHINE, style Kangxi, XIXe siècle. H : 8,3 cm

200 / 300 €

010618



### Lot n°121

Porte-baguettes d'encens en forme de qilin en biscuit émaillé jaune. CHINE, XIXe siècle. H : 16 ; L : 12,5 ; P : 7 cm (restauration à la corne)

150 / 200 €

010618

## Arts d'Asie & extra-occidentaux du 7 juin à 13h



### Lot n°122

Vase de forme meiping en porcelaine émaillée polychrome à décor de lions bouddhiques dans des réserves polylobées sur fond de motifs géométriques en rouge de fer. CHINE, XIXe siècle. H : 39,5 cm

200 / 300 €

011199



### Lot n°123

Vase en grès à couverte monochrome verte, la panse moulée en relief de divinités taoïstes dans les nuées, les anses zoomorphes supportant des anneaux mobiles. Marque apocryphe Qianlong sous la base. CHINE, XIXe siècle. H : 27,5 cm (très légères égrenures, ancienne restauration à l'une des anses ?)

200 / 300 €

011205



### Lot n°123,1

Pot à gingembre en porcelaine émaillée sang de boeuf. Le couvercle en bois rapporté. CHINE, fin du XIXe siècle. H : 20 cm (sans le socle) (très légères égrenures, défauts de cuisson)

100 / 200 €

005091



### Lot n°124

Vase en porcelaine de forme "Guanyin" à base étroite, haute épaule renflée et long col droit évasé à l'ouverture, présentant un décor en émaux polychromes d'une assemblée de Shoulaos. Marque apocryphe Qianlong à six caractères sous la base. CHINE, XIXe siècle. H : 45,5 cm

1500 / 2000 €

010914



### Lot n°125

Groupe en porcelaine et émaux polychromes figurant un couple debout. CHINE, XIXe siècle. H : 17 cm (accidents et restaurations, les personnages joints)

20 / 30 €

011727



## Arts d'Asie & extra-occidentaux du 7 juin à 13h



### Lot n°126

Bol légèrement évasé en porcelaine à fin décor polychrome de deux jeunes femmes voguant sur les flots, accompagné de deux poèmes, le rebord chantourné souligné d'un trait d'or. CHINE, XIXe siècle. H : 6,1 ; D : 11,7 cm (fêlure)

400 / 600 €

010618



### Lot n°127

Plat en porcelaine à décor de trois dragons pourchassant la perle sacrée dans les nuées, un caractère shou en médaillon central, le fond bleu nuit. CHINE, XIXe siècle. D : 27,8 cm (fêlures)

350 / 400 €

011764



### Lot n°127,1

Vase en porcelaine de forme cong émaillée turquoise à décor moulé. CHINE, XIXe siècle. H : 15,5 cm (fond percé, usures, légères égrénures)

2000 / 2500 €

010914



### Lot n°128

Grand bol en porcelaine bleu blanc à décor de branches de prunus en fleurs. Marque apocryphe Kangxi sous la base. CHINE, XIXe siècle. H : 10,5 ; D : 25,5 cm (accidents et restaurations)

50 / 100 €

010357



### Lot n°129

(9) Service dit mendiant en porcelaine bleu blanc. CHINE, XIXe siècle. D : 29 cm (égrénures)

100 / 150 €

010357

## Arts d'Asie & extra-occidentaux du 7 juin à 13h



### Lot n°130

(2) Paire de vases de forme balustre en porcelaine bleu blanc à motif de daims sous des pins de longévité. Une marque sous la base. CHINE, XIXe siècle. H : 43 cm (chaque) (accidents et restaurations)

100 / 150 €

011123



### Lot n°131

(4) Ensemble comprenant : - Coupe en porcelaine bleu blanc à décor floral. Marque sous la base. CHINE, époque Kangxi (1662-1722). H : 4,8 cm (fêlure) - Trois assiettes creuses en porcelaine bleu blanc, deux avec la lèvre cerclée de métal. Marque sous les bases. CHINE, XIXe siècle. D : 18,3 (2) ; 18,7 cm (légères égrenures)

50 / 100 €

011727



### Lot n°132

(6) Ensemble comprenant : -Petit vase balustre en porcelaine bleu blanc. CHINE, XIXe siècle. H : 14,5 cm (col accidenté) - Pot à anses mobiles en porcelaine à décor floral en émaux polychromes et or. Marque d'atelier de production sous la base. CHINE, XIXe siècle. H : 9,5 cm (quelques usures, micro fêlure ?) - Coupe en porcelaine à décor en rouge de fer de lotus et caractères Shou. Marque apocryphe Qianlong sous la base. CHINE, XIXe siècle. H : 4,7 cm (usures, micro égrenures au talon) - Flacon tabatière en porcelaine à décor en rouge de fer de lotus stylisés dans leur feuillage. Marque sous la base. CHINE, XXe siècle. H : 6,7 cm - Paire de bols en porcelaine côtelée à décor polychrome de dignitaires et servants. CHINE, marque et époque Tongzhi (1862-1874). H : 5,1 cm (chaque) (usures, micro égrenures / fêlures)

150 / 200 €

011487



### Lot n°133

Coupe sur pied en porcelaine à glaçure monochrome bleue, l'intérieur et la base blanc. Porte une marque Daoguang sous la base. CHINE, XIXe siècle. H : 4,3 ; D : 7,5 cm

700 / 1000 €

009982



### Lot n°134

(3) Ensemble comprenant : - Petite coupe en porcelaine bleu blanc dite de Hué à décor de signes de longévité et fleurs. Marque "Noi Phu" sous la base. CHINE pour le VIETNAM, XIXe. D : 13,5 cm. - Petite coupe en porcelaine bleu blanc à décor de caractères dans des réserves circulaires. Marque apocryphe Jiaqing sous la base. CHINE, XIXe siècle. D : 15 cm (quelques défauts de cuisson). - Coupe en porcelaine et émaux de la famille rose à décor d'objets mobiliers. CHINE, marque et époque Daoguang (1821-1850). H : 6 ; D : 10 cm (accidents)

50 / 100 €

011727

## Arts d'Asie & extra-occidentaux du 7 juin à 13h



### Lot n°135

Potiche, anciennement couverte, en porcelaine et émaux de la famille rose à décor sur la panse d'objets mobiliers, frise de ruyis sur le haut de la panse et frise de pétales de lotus stylisés à la base. Elle porte une marque à six caractères sous la base ("Fait à Jingdezhen par Jiao Qifeng" ?). CHINE, XIXe siècle. H : 16 cm (fêlure sous la base, très légères fêlures sur la panse, usures). Provenance : rapporté de Chine entre 1928 et 1930 par Victor Dardet, capitaine dans l'infanterie de marine, en stationnement à Tien-Tsin

100 / 200 €

011721



### Lot n°136

(7) Ensemble de sept tasses et sous-tasses en porcelaine et émaux polychromes à décor de personnage. Les tasses cerclées de métal. CHINE, marque et époque Xianfeng (1851-1861). H tasse : 6,5 ; D : 13 cm (chaque) (certaines tasses avec fêlures)

400 / 600 €

011881



### Lot n°137

Coupe trilobée sur pied en porcelaine et émaux polychromes à décor d'une assemblée d'élégantes. CHINE, marque et époque Tongzhi (1862-1874). H : 4,5 ; D : 17,3 cm (quelques usures, légère fêlure dessous)

400 / 500 €

010914



### Lot n°138

Pot en porcelaine bleu et blanc de forme ovoïde, présentant un décor de caractères en style sigillaire sur l'ensemble, le pied bordé d'une frise de pétales. Double cerclage bleu sous la base. Cerclage métallique autour du col. CHINE, XIXe siècle. H : 17,5 cm (quelques défauts de cuisson, usures, très légère fêlure)

300 / 500 €

010924



### Lot n°138,1

Vase de forme bouteille à long col en porcelaine monochrome bleue à décor de grecques. CHINE, XIXe siècle. H : 38 cm (hors socle) (légères usures)

1000 / 1500 €

012046

## Arts d'Asie & extra-occidentaux du 7 juin à 13h



### Lot n°139

Coupe en porcelaine bleu blanc à décor de lotus. CHINE, marque et époque Guangxu (1875-1908). D : 16,1 cm (deux petits éclats sur la lèvre)

150 / 200 €

011764



### Lot n°140

(3) Réunion de trois vases dont deux formant paire en porcelaine et émaux dans le style de la famille rose. CHINE, Canton, fin du XIXe siècle. H : 35,5 et 34 cm (la paire percée au fond)

200 / 300 €

011559



### Lot n°141

(3) Lot en porcelaine et émaux dans le style de la famille rose comprenant : - Pot couvert en porcelaine. CHINE, marque et époque Guangxu (1875-1908). H : 10,5 cm (usures, éclat dans le couvercle et en bordure). - Bol en porcelaine. CHINE, XVIIIe-XIXe siècle. H : 6 ; D : 11,3 cm (fêlures). - Coupe sur pied en porcelaine à décor de fleurs de saisons. CHINE, XIXe siècle. H : 8 ; D : 14 cm (usures, très légères égrenures)

200 / 300 €

011764



### Lot n°142

Brûle-parfum tripode en porcelaine et émaux de la famille rose à décor de phénix affrontés parmi les fleurs de lotus sur fond turquoise, la prise et les anses en forme de chien de Fô. L'épaule est ornée d'une frise de ruyi, le bord d'une frise de grecques. Il porte une marque apocryphe Qianlong à la base. CHINE, XIXe siècle. H : 21 cm (accidents et restaurations au couvercle, accidents sur les anses). Provenance : rapporté de Chine entre 1928 et 1930 par Victor Dardet, capitaine dans l'infanterie de marine, en stationnement à Tien-Tsin

100 / 200 €

011721



### Lot n°143

Coupe sur piédouche de forme ovale et polylobée en porcelaine et émaux polychromes à décor de dragons parmi les nuées au-dessus des flots. CHINE, XIXe siècle. H : 9 ; L : 27 ; P : 20,5 cm (quelques usures)

50 / 80 €

011727



## Arts d'Asie & extra-occidentaux du 7 juin à 13h



### Lot n°143,1

(2) Paire de pots à gingembre en porcelaine à décor polychrome en applique de lotus et volatiles sur fond vert turquoise. CHINE, XIXe siècle. H : 17,5 cm (chaque) (usures, quelques égrèures)

400 / 600 €

010914



### Lot n°144

Coupelle en porcelaine à décor en rouge de fer de dragons et phénix autour de la perle sacrée. CHINE, marque et époque Guangxu (1875-1908). D : 13,2 cm (très légères usures)

300 / 400 €

010618



### Lot n°145

Grand bol en porcelaine à décor polychrome de fleurs et coloquintes sur fond jaune, et présentant quatre idéogrammes en réserve, symbolisant la mer, la montagne, le bonheur et la richesse. Le fond présente un décor de phœnix et dragon symbolisant l'empereur et l'impératrice. Il porte une marque apocryphe Qianlong à la base. CHINE, époque Guangxu. H : 7 ; D : 16,7 cm (quelques usures et petits défauts)

100 / 150 €

010618



### Lot n°145,1

Plat creux en porcelaine émaillée à décor de tiges fleuries rayonnantes autour d'un cercle central contenant un blason avec quatre caractères (fu, jian, guang et rao) et un soleil levant, qui sont les armes d'une entité administrative du sud de la Chine, le Fu Jian Guang Rao Nan Jiu dao, comprenant six villes dont Fu-Zhou, Jian-Chang, Guang-Xin et Rao-Zhou. Double cercle bleu sous la base. CHINE, époque fin Guangxu (1875-1908) / Xuanton (1909-1911). D : 26,6 cm (légère fêlure et léger éclat)

1000 / 1500 €

010914



### Lot n°145,2

Bol en porcelaine émaillée à décor sur la paroi de tiges fleuries rayonnantes. CHINE, époque fin Guangxu (1875-1908) / Xuanton (1909-1911). H7 ; D : 16,7 cm

1000 / 1500 €

010914

## Arts d'Asie & extra-occidentaux du 7 juin à 13h



### Lot n°146

Grand vase balustre en porcelaine bleu blanc à décor de volatiles, branches de prunus et pivoines. CHINE, fin du XIXe siècle. H : 61 cm (quelques défauts de cuisson)

100 / 150 €

011733



### Lot n°147

Vase pansu à col évasé en porcelaine et émail sang de bœuf légèrement flammé. CHINE, XXe siècle. H : 26,5 cm (fond percé)

200 / 300 €

011970



### Lot n°148

Importante théière en porcelaine à décor polychrome d'un couple de paons parmi les pivoines et prunus, et d'un poème calligraphié. Elle porte un cachet d'atelier sous la base. CHINE, début du XXe siècle. H sans la anse : 19,5 ; L : 23 cm (quelques usures, petites égrenures très légères notamment au talon et à l'ouverture au niveau du col)

200 / 250 €

010618



### Lot n°149

Vase Nankin de forme ovoïde, en grès porcelaineux et glaçure monochrome crème craquelée présentant un décor en bleu et blanc d'un enfant s'essayant au dressage de son cheval, accompagné de son précepteur. Une marque apocryphe Kangxi à quatre caractères sous la base. CHINE, XIXe siècle. H : 24,5 cm (micro sauts d'émail, micro fêlure sous la base)

250 / 300 €

010924



### Lot n°150

Brûle-parfum en porcelaine et émaux polychromes sur fond craquelé beige à décor de dragons. Il porte une marque apocryphe Qianlong à la base. CHINE, Nankin, vers 1900. H : 7 ; D : 15 cm

50 / 100 €

X

## Arts d'Asie & extra-occidentaux du 7 juin à 13h



### Lot n°151

Vase de forme balustre en porcelaine dans le style de la famille rose à décor floral, d'oiseau et calligraphie. CHINE, vers 1900. H : 44,5 cm

50 / 100 €

X



### Lot n°152

\*Vase en porcelaine de forme balustre présentant un élégant décor peint en émaux polychromes d'un vieillard sous un arbre, flanqué de deux anses prenant la forme de têtes de chimères avec anneaux. CHINE, vers 1900. H : 44,5 cm (usures, fêlure interne)

1500 / 2000 €

010616



### Lot n°153

Important sujet figurant une Guanyin debout en porcelaine blanc de chine émaillée ivoire, tenant dans sa main gauche un sceptre ruyi et portant un diadème à l'effigie d'Amitayus. Au dos, un cachet en creux à quatre caractères "He Chaozong Yin". CHINE, vers 1900. H : 60,5 cm (une phalange accidentée)

1500 / 2000 €

011945



### Lot n°153,1

(2) Paire de vases de forme inspirée des bronzes archaïques en bronze et émaux cloisonnés polychromes. Marque Lao Tian Li Zhi sous chacune des bases. CHINE, vers 1900. H : 31 cm (chaque) (légères usures)

1000 / 1500 €

010914



### Lot n°154

Vase de forme tianqiuping en porcelaine émaillée polychrome à décor de chrysanthèmes. Il porte une marque apocryphe Qianlong sous la base. CHINE, période République (1912-1949). H : 41 cm

1000 / 1500 €

X

## Arts d'Asie & extra-occidentaux du 7 juin à 13h



### Lot n°155

Cache-pot en porcelaine à décor peint en émaux polychromes d'un sage accompagné d'enfants sur une terrasse en extérieur et poème. CHINE, période République (1912-1949). H : 18 ; D : 26,5 cm (fond percé, quelques usures, fêlure non traversante)

50 / 100 €

011970



### Lot n°156

(2) Paire de plaques verticales en porcelaine et émaux polychromes dans le style de la famille rose à décor d'oiseau branché. Poème et cachet rouge sur le côté pour chacune. Dans des encadrements en bois. CHINE, période République (1912-1949). 28 x 12 cm (chaque) (encadrements usagés)

300 / 400 €

010618



### Lot n°157

Bouddha riur en porcelaine, représenté assis, tenant dans ses mains un collier et son sac de richesse. Il porte un vêtement à décor en émaux polychromes. Il porte un cachet estampé en creux sous la base. CHINE, période République (1912-1949). H : 25,5 cm (quelques usures et micro égrenures)

200 / 300 €

011199



### Lot n°158

Vase balustre en porcelaine et émaux polychromes dans le style de la famille rose à décor de jeunes femmes dans un jardin avec inscriptions calligraphiées. Deux masque de taotie en porcelaine émaillée corail retenant des anneaux formant anses. Marque sous la base. CHINE, période République (1912-1949). H : 22 cm (légères égrenures)

50 / 100 €

009258



### Lot n°159

Pot couvert en porcelaine à décor en émaux polychromes de deux jeunes femmes dans un jardin. Marque apocryphe Qianlong sous la base. CHINE, XXe siècle. H : 14,5 cm (accident sur la panse)

30 / 50 €

011727



## Arts d'Asie & extra-occidentaux du 7 juin à 13h



### Lot n°160

(2) Paire de grands vases en porcelaine de forme bouteille à long col droit évasé à l'ouverture présentant sur la panse un décor en émaux polychromes d'un paysage montagneux et poème. Décor en grisaille sur l'épaule, au pied et en bordure du col. Marque Jingdezhen sous la base. CHINE, XXe siècle. H : 59,5 cm (chaque)

2500 / 3000 €

010924



### Lot n°161

(2) Lot comprenant : - Vase balustre en porcelaine à décor polychrome dans le style de la famille rose. Marque sous la base. CHINE, XXe siècle. H : 24 cm (monture au col non démontée) - Etui à cigarettes en écaille à décor à l'or d'un dragon. CHINE ou VIETNAM, vers 1900. L : 10 ; P : 6,5 cm (accidents)

50 / 100 €

007174



### Lot n°162

Grande coupe sur pied en porcelaine bleu blanc à motif de caractère Shou du bonheur, une frise avec chauves-souris - symbole de bonheur et longévité - sur le pied. CHINE, XXe siècle. H : 17 ; D : 30 cm

100 / 150 €

009258



### Lot n°163

Importante vasque à poissons en porcelaine bleu blanc à décor de dragons pourchassant la perle sacrée dans les nuées au-dessus des flots écumant, l'épaulement orné de frises de ruyis et de grecques. CHINE, XXe siècle. H : 69 ; D : 81 cm (fêlure traversante)

2000 / 3000 €

005091



### Lot n°164

Vase rouleau en porcelaine et émaux polychromes à décor d'objets mobiliers et calligraphies. Marque sous la base. CHINE, XXe siècle. H : 28,5 cm (quelques usures)

50 / 100 €

011727

## Arts d'Asie & extra-occidentaux du 7 juin à 13h



### Lot n°165

Vase de forme tianqiuping en porcelaine et émaux polychromes à décor de chauve-souris et svastikas dans des lotus et rinceaux sur fond bleu. Il porte une marque à quatre caractères "Ji-Qing-Tang Palace" sous la base. CHINE, probablement XXe siècle. H : 36,5 cm (quelques usures)

300 / 400 €

010618



### Lot n°166

Vase de forme obus en porcelaine à décor dit mille fleurs en émaux fencai avec chilong et chauve-souris en applique sur l'ouverture. CHINE, début du XXe siècle. H : 18,5 cm (légères égrènures)

100 / 200 €

011727



### Lot n°167

Vase miniature en porcelaine à décor émaillé dans le style de la famille rose. De section quadrilobée, il est orné d'un décor couvrant de rinceaux feuillagés et fleuris se détachant sur fond corail. Une marque apocryphe Qianlong sous la base. CHINE, XXe siècle. H : 7 cm

50 / 100 €

011199



### Lot n°168

Lanterne reposant sur un socle en porcelaine ajourée à décor émaillé polychrome dans le style de la famille rose de médaillons de fleurs sur fond de lotus et rinceaux fleuris. CHINE, début du XXe siècle. H : 23,5 cm (petits accidents et restaurations, percée et anciennement transformée en lampe)

50 / 100 €

011727



### Lot n°169

Vase couvert de section hexagonale en porcelaine bleu blanc à décor dans des réserves de paysages animés de personnages, motifs floraux et objets mobiliers. Marque apocryphe Qianlong sous la base. CHINE, XXe siècle. Socle et couvercle en bois probablement rapportés. H totale : 37 cm. H vase seul : 28 cm (col possiblement rodé)

200 / 300 €

011727

## Arts d'Asie & extra-occidentaux du 7 juin à 13h



### Lot n°170

Important vase de forme tianqiuping en porcelaine présentant un décor sur fond jaune de dragons pourchassant la perle sacrée dans les nuées au-dessus des flots tumultueux, une frise de ruyi et de grecques bordant le col. Il porte une marque apocryphe Yonzheng sous la base. CHINE, XXe siècle. H : 45 cm

400 / 600 €

011727



### Lot n°171

Vasque à poissons en porcelaine et émaux dans le style de la famille rose à décor de scènes de palais. CHINE, début du XXe siècle. H : 27 ; D : 30 cm

200 / 300 €

011199



### Lot n°172

(2) Paire de sujets en porcelaine et émaux polychromes représentant deux immortels taoïstes debout sur une base ornée de flots stylisés en enroulements, les mains amovibles. CHINE, XXe siècle. H : 28,5 et 28 cm (collés sur un socle en bois, quelques usures)

50 / 100 €

011872



### Lot n°173

Statuette en porcelaine et émaux polychromes représentant Shoulao tenant un panier de pêches de longévité. CHINE, XXe siècle. H : 29,5 cm (quelques sauts d'émail et usures)

200 / 300 €

011727



### Lot n°174

(8) Lot en porcelaine à décors variés. CHINE, XIXe et XXe siècle. Marques sous les bases. Comprenant : - 2 bols. D : 13,3 et 12,2 cm (usures). - 2 coupelles. D : 13,6 et 13 cm (usures). - 1 théière. H : 9 ; L : 17,5 ; P : 11 cm (usures, micro égrenure). - 1 coupe en forme de feuille de nénuphar. D : 19 cm (usures, légères égrenures). - 1 plat mendiant. 18,2 x 18,5 cm (égrenures). - 1 assiette à bordure polylobée. D : 23,5 cm (quelques usures)

100 / 150 €

X

## Arts d'Asie & extra-occidentaux du 7 juin à 13h



### Lot n°175

(4) Paire de tasses en porcelaine à décor d'émaux polychromes sur fond rose, monture et sous-tasses présumées en argent bas titre. Marque sous les bases. CHINE, vers 1900. H tasse : 5 ; D tasse : 10,5 cm (chaque). On y joint deux cuillères présumées en argent bas titre

50 / 100 €

001621



### Lot n°176

Vase de forme rouleau en porcelaine et émaux polychromes dans le style de la famille rose à décor de Zhong Kui coiffant une femme et calligraphie. Il porte une marque apocryphe Qianlong à la base. CHINE, XXe siècle. H : 30 cm (fêlure sur la panse)

50 / 100 €

010618



### Lot n°177

Vase de forme pansue à long col évasé en porcelaine et émaux polychromes, le col à décor de rinceaux et motifs floraux sur fond rose, la panse à décor d'oiseau branché et calligraphie avec cachets rouges. Il porte une marque apocryphe Qianlong à la base. CHINE, XXe siècle. H : 24,5 cm (fêlure au col)

50 / 100 €

011721



### Lot n°178

Jardinière de forme octogonale en porcelaine sur piédouche ajouré, décorée de fleurs de lotus encadrés de rinceaux feuillagés. CHINE, XXe siècle. H : 15 ; D : 24 cm (petites égrenures, percée)

30 / 50 €

011205



### Lot n°179

Paire de lunettes à verres ronds probablement en quartz fumé, monture en métal articulée terminée par des pastilles à décor de svastika, et leur étui en tissu brodé. CHINE, vers 1900. L étui : 14 cm

50 / 100 €

X



## Arts d'Asie & extra-occidentaux du 7 juin à 13h



### Lot n°180

(3) Réunion de trois paires de chaussures de "pieds lotus" en soie brodée. CHINE, dynastie Qing

50 / 100 €

x



### Lot n°181

Canne d'élégant, le pommeau en métal cloisonné (accidents), le fût possiblement en zitan et la fêrule en corne. CHINE, XIXe siècle. L : 89 cm

200 / 300 €

011764



### Lot n°182

(24) Ensemble de 24 boutons. La plupart CHINE et VIETNAM, XIXe / XXe siècle.

100 / 150 €

010914



### Lot n°183

Tapis en laine à fond rose, un décor de fleurs et rinceaux en camaïeu bleu. CHINE, XIXe siècle. 85 x 74 cm (quelques usures)

150 / 200 €

011764



### Lot n°184

Tenture sur soie à décor brodé aux fils polychromes sur fond rouge de diverses scènes animées de personnages dans des jardins et terrasses, avec verroterie. CHINE, vers 1900. 48,5 x 203 cm (petits accidents et manques)

50 / 100 €

011911

## Arts d'Asie & extra-occidentaux du 7 juin à 13h



### Lot n°185

Coffret miniature en argent filigrané avec rehauts d'émail. Le couvercle à charnière est orné d'une chauve-souris flanquée de deux symboles Shou de longévité. CHINE, Canton, XIXe siècle. H : 5,3 ; L : 6,3 ; P : 4 cm.

200 / 250 €

010618



### Lot n°186

Flasque en cristal ou verre taillé, la monture et le bouchon présumés en argent bas titre. Décor gravé de lotus, rinceaux et volatiles. Poinçons non identifiés sur la monture. Poids brut : 178 g environ. CHINE, vers 1900. H : 9 cm

100 / 150 €

001621



### Lot n°187

(9) Lot comprenant : - 4 gobelets à alcool en argent. Poinçons. VIETNAM, fin du XIXe siècle (manque le fond à l'un). - Petit vase balustre en argent à décor de lotus. Poinçon. CHINE, XIXes siècle (fond percé). - Paire de couverts de service à poisson en métal argenté. SIAM, vers 1920-30. - Carafe à whisky en verre moulé, la monture présumée en argent à décor de bambous et symboles Tho de longévité. VIETNAM, vers 1900 (accident et manque). - Coupelle en argent 925/1000 repoussé. Poinçon. ASIE DU SUD EST, début du XXe siècle

300 / 400 €

011764



### Lot n°188

Théière en paktong à décor gravé et repoussé de dragons s'affrontant parmi les nuées. CHINE, vers 1900. H : 17,5 ; L : 16 cm (quelques usures)

100 / 150 €

010618



### Lot n°189

Petit pot tripode circulaire en argent à décor en léger relief de pivoines et bambous (faisant partie d'un nécessaire de fumeur). Poinçon sous la base. CHINE, vers 1900. Poids : 64 g environ. H : 7,3 cm (légers chocs)

200 / 250 €

009413

## Arts d'Asie & extra-occidentaux du 7 juin à 13h



### Lot n°190

\*Cadenas en laiton doré, présentant un décor ciselé d'éléphant, dragons et objets mobiliers. CHINE, vers 1900. H : 17 cm

100 / 120 €

010616



### Lot n°191

Poids de lettré en métal argenté gravé des douze signes du zodiac chinois : rat, buffle, tigre, lapin, dragon, serpent, cheval, chèvre, singe, coq, chien et cochon. Poinçon dessous. Poids : 145 g environ. CHINE, XXe siècle. 23 x 2,4 cm. (quelques marques d'usage)

80 / 100 €

011916



### Lot n°192

Coupe de mariage en argent en forme de deux demi-pêches d'éternité accolées, les anses formées par une chauve-souris et une branche feuillagée. Poinçons dessous. CHINE, début du XXe siècle. Poids : 55,8 g environ. L : 13 ; P : 8 ; H : 2 cm. Référence : une paire de coupes identiques vendue 600 ? le 24 octobre 2014 chez Ader (lot 193)

150 / 200 €

010618



### Lot n°193

(2) Lot comprenant deux théières en verre, les montures en métal et émaux cloisonnés. Les fretels sont ornés d'un singe assis et de trois grenouilles stylisées. Le corps à décor de dragons et phénix. Elles portent chacune une marque sous la base. CHINE, XXe siècle. H : 12 et 10 cm (très légers manques aux cloisonnés). Provenance : rapporté de Chine entre 1928 et 1930 par Victor Dardet, capitaine dans l'infanterie de marine, en stationnement à Tien-Tsin

50 / 100 €

011721



### Lot n°194

\*Élegant vase en grès de Yixing peint à l'imitation du bronze. Décor d'une frise géométrique en partie centrale surmontée de hérons en léger relief. CHINE, vers 1900. H : 28 cm

600 / 800 €

010616

## Arts d'Asie & extra-occidentaux du 7 juin à 13h



### Lot n°195

(3) Lot comprenant : - Théière en grès vert de Yixing. Marque sous la base et dans le couvercle. CHINE, XXe siècle. H : 9 cm (col accidenté). - Service à thé en grès de Yixing à l'imitation du bambou comprenant une théière, quatre gobelets et un plateau. Marque sous chacune des bases. l'intérieur des bols émaillé blanc. CHINE, XXe siècle. H théière : 13 cm. D plateau : 10 cm. - Service à thé miniature en grès de Yixing, comprenant une théière et quatre bols, l'intérieur émaillé blanc. CHINE, XXe siècle. H théière : 5,5 cm (micro égrenures sur les lèvres de deux bols)

200 / 300 €

011764



### Lot n°196

Théière en grès rouge de Yixing à décor en léger relief de pampre de vigne. Marque à quatre caractères en zhuanshu estampée sous la base et cachet ovale estampé à l'intérieur du couvercle. CHINE, XXe siècle. H : 10,5 ; L : 20 cm (petits manques à l'intérieur du couvercle)

150 / 200 €

011237



### Lot n°197

Théière en grès rouge de Yixing à décor géométrique et de ruyis incisé sur la panse, et de chilongs en applique. Marque à quatre caractères en zhuanshu estampée sous la base et cachet ovale estampé à l'intérieur du couvercle. CHINE, XXe siècle. H : 10 ; L : 20,5 cm (petits manques à l'intérieur du couvercle)

100 / 150 €

011970



### Lot n°198

(2) Paire de vases d'autel en laiton doré, à décor de lotus, la base tripode en forme de ruyis. CHINE ou VIETNAM, fin du XIXe ou début du XXe siècle. H : 35,5 cm (chaque) (chocs)

50 / 100 €

011205



### Lot n°199

Sujet en bois sculpté représentant Shoulao, tenant un bâton noueux et dans l'autre main, une branche avec pêches de longévité. Il est accompagné d'un jeune disciple avec une chauve-souris et une grue. CHINE, vers 1900. H : 40,5 cm (gerces, manque)

50 / 100 €

X



## Arts d'Asie & extra-occidentaux du 7 juin à 13h



### Lot n°200

\*(2) Paire de socles en bois sculpté. CHINE, XIXe siècle. H : 11 ; D : 18 cm (chaque)  
(accidents, usures, manques)

300 / 400 €

010616



### Lot n°201

Socle en bois sculpté et ajouré à décor d'une chauve-souris au-dessus des flots en forme de ruyis. CHINE, vers 1900. H : 3,5 ; L : 26 ; P : 14,5 cm (légers manques).  
Revendu sur folle enchère

200 / 300 €

011717



### Lot n°202

(170) \*Très important lot de socles en bois sculptés et / ou moulurés (environ 170 socles). CHINE, époques variées (quelques socles avec accidents)

50 / 100 €

004407



### Lot n°203

(2) Paire de panneaux en bois sculpté et ajouré à décor de dragon et phénix. CHINE, XIXe siècle. 27 x 61 cm (chaque) (manques, accidents)

100 / 200 €

001621



### Lot n°204

(2) Porte-pinceaux "bitong" en bois sculpté en forme de section de tronc noueux à décor en haut relief de personnages dans un jardin sous des pins de longévité. CHINE, début du XXe siècle. H : 17,5 cm (gerces et très légers accidents). On y joint un couvercle en bois sculpté et ajouré. CHINE, début du XXe siècle. D : 13,5 cm (petits accidents et restauration)

200 / 300 €

011727

## Arts d'Asie & extra-occidentaux du 7 juin à 13h



### Lot n°205

Modèle de jonque d'apparat en bois sculpté et ajouré, laqué rouge et or. CHINE, Ningbo, vers 1900-1930. H: 43 ; L : 65 ; P : 22 cm (quelques accidents et manques)  
300 / 500 €

011727



### Lot n°206

Groupe en bambou sculpté figurant buffles et enfants. CHINE, vers 1900. H : 23 cm (accidents, manques, restauration)

50 / 100 €

011727



### Lot n°207

Statuette de Shoulao assis sur un daim en bois laqué polychrome. CHINE, vers 1900. H : 20,5 cm (accidents et restaurations)

100 / 150 €

011727



### Lot n°208

Cadre en bois sculpté et ajouré, laqué et or. CHINE, Ningbo, XIXe siècle. 65 x 32 cm (quelques usures, éléments à refixer)

100 / 150 €

001105



### Lot n°209

(4) Ensemble de quatre panneaux, dont deux formant paire, en bois sculpté et ajouré, laqué et or. CHINE, Ningbo, XXe siècle. 59,5 x 16 cm (2). 72 x 20,5 cm. 45 x 30 cm (très légers manques et usures)

200 / 300 €

011727

## Arts d'Asie & extra-occidentaux du 7 juin à 13h



### Lot n°210

CHINE, Vers 1900. Vue de Peking titrée en haut à gauche "???????" (Q?ng guó b?ij?ng wàn shòu sh?n). Vue de Pékin sous la dynastie des Qing, encadrée sous verre. Encre et couleurs sur soie. 45 x 110 cm (à vue, non décadré) (déchirures, manques)

100 / 150 €

001105



### Lot n°211

École Chinoise, début du XXe siècle. Vue d'une rue animée. Encre et couleurs sur papier. Signée "???" et cachet en bas à droite, encadrée sous verre. 45 x 60 cm (à vue, non décadrée) (tâches, pliures, déchirures)

100 / 150 €

001105



### Lot n°212

(6) Suite de six encre et couleurs sur soie marouflées sur papier à décor d'enfants. Cachets rouges. CHINE, vers 1900. 30,5 x 47 cm (chaque feuille). 23,5 x 19,5 cm (peinture seule) (accidents, usures)

300 / 500 €

011911



### Lot n°213

École des peintres voyageurs (CHINE, actif XIXe / XXe siècle). Sampans sur le fleuve Yang-Tsé. Huile sur toile. Situé et trace de signature en bas à droite. 33 x 41 cm (anciennes restaurations)

200 / 300 €

010481



### Lot n°214

École des peintres voyageurs (ASIE DU SUD EST, actif XIXe / XXe siècle). Enfants près d'un temple. Huile sur papier maroufflé su panneau. Signé "A. HABERER" en bas à droite. 48,5 x 54 cm (manques)

50 / 100 €

011911



## Arts d'Asie & extra-occidentaux du 7 juin à 13h



### Lot n°215

Ecole chinoise du XXe siècle. Vue d'un pont à Suzhou. Aquarelle sur papier. Signé et cachet en bas à droite. 34 x 43 cm

50 / 100 €

007673



### Lot n°216

Yuan XIUTANG (actif au début du XXe siècle). Rare affiche publicitaire figurant une jeune femme au clair de lune sur le fleuve Huangpu à Shanghai. Chromolithographie sur papier. CHINE, vers 1930. 49 x 75 cm (à vue, non décadrée). Note : dans les années 20 et 30 à Shanghai, l'industrie de l'édition était très importante. Les affiches "Shanghai Lady" de cette époque étaient presque exclusivement des publicités commerciales pour des cigarettes, du savon, des médicaments,.. Mais le soin apporté à leur création et à leur production artistique était tel qu'il était parfois difficile de voir ce qui était annoncé. Il s'agissait de productions en couleur de haut niveau. L'intérêt de ces affiches réside à la fois dans leur style artistique et dans ce qu'elles révèlent sur les conditions sociales de la bourgeoisie de Shanghai de l'époque. Ce sont essentiellement des pin-ups chinoises, souvent vêtues de robes qipao en soie moulantes avec des accessoires européens, portant parfois des coiffures et maquillage européens, dans des poses souvent suggestives.. Une affiche similaire dans les collections du Musée d'Histoire de Shanghai

100 / 200 €

011225



### Lot n°217

Ecole moderne chinoise, dans le goût de Xu BEIHONG. Cheval galopant. Lavis d'encre sur papier. Titré avec sceau en bas à droite. Monté en rouleau. 97 x 49 cm (peinture seule) (plieuses)

50 / 100 €

009258



### Lot n°218

Vase en bronze avec incrustations de fils d'argent, les deux anses formées de têtes d'éléphants. SINO TIBET, XIXe siècle. H : 15,5 cm

250 / 300 €

010618



### Lot n°219

Joli vase rituel dit "Kalasha" en alliage cuivreux. Il était utilisé lors des cérémonies et contenait l'amrita, nectar d'immortalité. TIBET, XIXe siècle. H : 13,5 cm (anciennes restaurations)

350 / 400 €

010618



## Arts d'Asie & extra-occidentaux du 7 juin à 13h



### Lot n°220

\*Pochon en cuir et éléments métalliques ciselés, avec trois pierres en cabochon. TIBET, XIXe siècle. L : 12,5 cm (usures, oxydation)

80 / 120 €

010616



### Lot n°221

Dague rituelle Phurbu en bronze, le manche richement gravé orné d'une tête de Mahakala et surmonté d'un vajra. TIBET, vers 1920. L : 34,5 cm (quelques usures)

100 / 150 €

011841



### Lot n°222

Thangka à la détrempe sur coton représentant le bouddha Shakyamuni. Il figure assis en padmasana sur un trône orné de pétales de lotus devant une mandorle. Il est vêtu d'une robe monastique. TIBET, XXe siècle. 34,5 x 26 cm (à vue, non décadré)

50 / 80 €

011727



### Lot n°223

Petite assiette en alliage à décor incrusté d'argent. INDE du nord, Bidri, XVIIIe-XIXe siècle. D : 18 cm (usures et petits manques)

150 / 200 €

011764



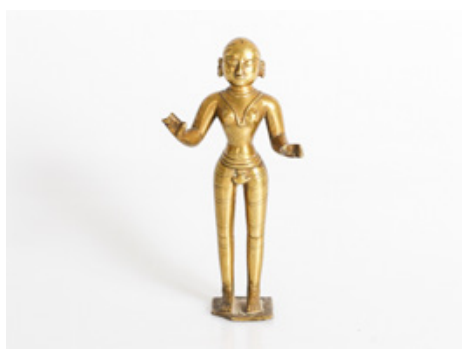
### Lot n°224

Boîte couverte en forme de poisson en alliage incrusté d'argent, le corps à décor décailles, la tête figurative agrémentée de moustaches. INDE, probablement Lucknow ou Hyderabad, fin du XIXe siècle. H : 2,5 ; L : 13 ; P : 9,5 cm (usures). Référence : une boîte en forme de poisson de même style que la nôtre est conservée au Metropolitan Museum à New York (inv.n° 19. 135. 15 a et b)

100 / 150 €

010618

## Arts d'Asie & extra-occidentaux du 7 juin à 13h



### Lot n°225

Statuette en alliage de cuivre, possiblement la déesse Radha, représentée debout presque nue et parée de bijoux sur une base plate. Nord Est de l'INDE, Orissa, XIXe siècle. Poids : 711 g environ. H : 18 cm (manques, usures). Référence : une statuette d'un modèle proche vendue 496 ? le 9 juin 2017 chez Lempertz à Cologne (lot 81)

100 / 150 €

010618



### Lot n°226

Statuette en bronze représentant un cavalier sur sa monture. INDE, XIXe siècle. H : 14 ; L : 12 cm

200 / 300 €

010618



### Lot n°227

(4) Lot comprenant quatre poids à opium zoomorphes en bronze. BIRMANIE, XIXe siècle. H : environ 4,5 cm (chaque)

20 / 30 €

010618



### Lot n°228

Boîte couverte en laiton anciennement argenté repoussé en forme d'un cervidé et à décor de feuillages. ASIE DU SUD EST, fin du XIXe ou début du XXe siècle. H : 31,5 ; L : 27 ; P : 12,5 cm (manque une oreille, usures)

50 / 100 €

005091



### Lot n°229

Ancienne tête de Bouddha à l'expression sereine en bronze doré, la chevelure en petites boucles et la calotte crânienne coupée. SIAM, dans le style de Sukhothai. H : 26,5 cm

600 / 800 €

009258

## Arts d'Asie & extra-occidentaux du 7 juin à 13h



### Lot n°230

Jarre à vin en grès porcelaineux à décor en bleu cobalt d'un dragon. Panse ovoïde, court col droit, lèvre carrée, bec verseur en S et anneaux à l'épaulement. VIETNAM, XIXe siècle ou antérieur. H : 32,5 cm (quelques accidents, fêlures et restaurations). Référence : une jarre à vin du même modèle présentée comme COREE, XVIIIe siècle, vendue 1280 ? le 26 juin 2020 chez Boissinot Tailliez à Poitiers (lot 183)

200 / 300 €

011727



### Lot n°231

(2) Paire de bouteilles couvertes de forme balustre à long col droit en porcelaine dite bleu de Hué à décor de dragon, qilin, phénix et tortue sur fond de nuages stylisés, le col souligné d'une frise de palmes. Monture en métal argenté. CHINE pour le VIETNAM, XIXe siècle. H : 23 cm (chaque) (léger accident à l'un des cols, petits défauts de cuisson). Note : une paire de bouteilles identiques présentées chez Sotheby's Paris le 16 décembre 2010 (lot 327)

500 / 700 €

011970



### Lot n°232

Vase bouteille monté en lampe en porcelaine bleu blanc à décor de paysage lacustre et d'un poème. VIETNAM, XIXe siècle. H : 26,5 cm (sans la monture non démontée) (fêlure, usures)

50 / 100 €

011205



### Lot n°232,1

Vase de forme double gourde en porcelaine bleu blanc à décor de personnages et idéogrammes, le col rôdé avec monture présumée en argent bas titre. CHINE pour le VIETNAM, XIXe siècle. H : 19 cm (hors socle)

200 / 300 €

012046



### Lot n°233

\*Petit bol en porcelaine à décor bleu blanc d'un musicien sur une barque dans un paysage lacustre. Une marque "Ngoan Ngoc" à deux caractères sous la base. VIETNAM, XIXe siècle. H : 5,5 ; D : 13,7 cm (éclats en bordure, fêlure en étoile sous la base)

150 / 200 €

010616



### Lot n°233,1

Vase bouteille à long col étroit en porcelaine bleu blanc à décor de deux phénix sur fond de nuages, le col rôlé avec monture présomée en argent bas titre. CHINE pour le VIETNAM, XIXe siècle. H : 15 cm (hors socle) (légères égrénures au talon)

200 / 300 €

012046



### Lot n°234

Très important - et exceptionnel de par ses dimensions et sa provenance - brûle-parfum tripode et son support en bronze niellé de cuivre et d'argent à décor d'idéogrammes, ruyis, svastikas, paysages animés et motifs floraux. Des têtes de chimères dont s'échappent des nuées forment les anses. Le couvercle ajouré est surmonté d'un chien de fô et de ses deux petits. Une inscription de bonne fortune ("phuc loc tho kang ninh") au col d'un côté et une marque en incrustation à deux caractères sino-vietnamien lisant "Cong Ty" (??) sous la panse. L'ensemble repose sur un socle en bois sculpté et ajouré à décor de dragons et chimères. VIETNAM, fin du XIXe siècle ou début du XXe siècle. H totale : 157 cm. H brûle-parfum avec support : 100 cm. L brûle-parfum : 65 cm. Provenance : - De tradition familiale, offert par l'empereur BAO DAI à M. Dominique Barthélémy GAMBINI, Conservateur de 1ère classe des Eaux et Forêts, Chef du Service forestier du Tonkin, Chevalier de la Légion d'Honneur, lors de son départ d'Indochine vers 1935. - Le socle en bois offert par "Le personnel des forêts du Tonkin à son vénéré conservateur" suivant une plaque figurant sur ce dernier. - Par descendance, jusqu'à nos jours. Note : Pour un brûle-parfum d'un modèle très proche et probablement fabriqué par les mêmes ateliers, voir vente Sotheby's New-York du 20 mars 2015 (lot 885 vendu 20 000 USD)

8 000 / 12 000 €



### Lot n°235

\*Sujet en bois laqué et doré figurant un roi gardien debout vêtu d'une importante armure. Une main reposant sur une hanche, l'autre tenant un bâton de commandement. VIETNAM, XIXe siècle. H : 30 cm (usures et une restauration à l'écharpe)

800 / 1200 €

010616



### Lot n°236

Sculpture en bois laqué et doré figurant un Bouddha représenté assis en padmasana, les mains jointes en dhyana mudra, représenté le visage serein, les yeux mi-clos, les cheveux en boucle surmontés de l'ushinisha. VIETNAM, XIXe siècle. H : 61 ; L : 32 ; P : 28 cm (fissures, manques)

1200 / 1500 €

010914



## Arts d'Asie & extra-occidentaux du 7 juin à 13h



### Lot n°237

Sculpture en bois doré prenant la forme de la divinité Quan Âm assise sur un rocher, une arche rocailleuse au-dessous d'elle. VIETNAM, XIXe siècle. H : 30,5 cm

150 / 200 €

010914



### Lot n°238

Pipe à eau en bois exotique, monture en argent et métal. VIETNAM, fin du XIXe siècle. H : 21 m (gerces, manques)

100 / 150 €

011764



### Lot n°239

Pipe à eau en bois exotique incrusté de nacre. A l'arrière, poème. Monture en métal (dont argent bas titre ?). VIETNAM, XIXe siècle. H : 19,5 cm (légers manques)

50 / 100 €

X



### Lot n°239,1

Coffret en bois exotique incrusté de nacre. VIETNAM, XIXe siècle. H : 13 ; L : 34 ; P : 20 cm (accidents et manques)

100 / 150 €

004245



### Lot n°240

\*(2) VIETNAM, XXe siècle. Paire de vases en bronze à décor incrusté de cuivre et argent de scènes animées dans des cartouches sur les panses, les prises formées de chimères. H : 30 cm (chaque) (usures)

800 / 1000 €

010616

## Arts d'Asie & extra-occidentaux du 7 juin à 13h



### Lot n°241

\*VIETNAM, XXe siècle. Vase balustre en bronze à patine brune à décor incrusté de cuivre et argent représentant une suite de fleurs en médaillon. H : 23,5 cm (socle collé et accidenté)

400 / 600 €

010616



### Lot n°242

(6) Plateau en bois sculpté et décor incrusté de nacre, le pourtour souligné d'une tige fleurie. On y joint 5 coupes en noix de coco sculptée d'idéogrammes, l'intérieur garni de fine coupes d'argent amovibles (poinçon). VIETNAM, vers 1900. 32,5 x 22,5 cm. H coupe : 4,5 ; D : 5,9 cm (chaque) (légers accidents)

200 / 300 €

011225



### Lot n°243

Plateau de lettré quadripode en bois de patine foncée incrusté de nacre, à bords verticaux et quatre pieds galbés réunis par des entretoises, le pourtour orné de divers motifs floraux, la ceinture découpée soulignée de rinceaux, motifs floraux et géométriques. VIETNAM, XIXe siècle. H : 9,7 ; L : 30,2 ; P : 18 cm (accidents et manques)

30 / 50 €

011727



### Lot n°244

Panneau décoratif en bois laqué rouge et or à décor sculpté de pivoine épanouie. VIETNAM, XIXe siècle. 41,5 x 64,5 cm (petits accidents et manques)

300 / 400 €

011764



### Lot n°245

Elément décoratif en bois laqué rouge et or prenant la forme d'un rouleau. VIETNAM, XIXe siècle. L : 67,5 cm (quelques usures et manques)

200 / 300 €

011764

## Arts d'Asie & extra-occidentaux du 7 juin à 13h



### Lot n°246

Porte-gong en bois sculpté de deux dragons enroulés s'affrontant pour la perle sacrée et branches de pêches en fleurs. Complet du gong en laiton martelé et de son marteau. VIETNAM, vers 1900. H : 68 ; L : 50 ; P : 24 cm (quelques marques d'usage)

50 / 100 €

011911



### Lot n°247

Guéridon à plateau mouvementé, la ceinture ajourée à décor de rinceaux. Il repose sur un piètement quadripode terminé en griffe et réuni en entretoise. Plateau de marbre. VIETNAM, vers 1900. H : 47 cm (très légers manques)

80 / 120 €

007673



### Lot n°248

Guéridon pliable en bois sculpté, le plateau en laiton à décor ajouré et gravé d'idéogrammes dans des médaillons. VIETNAM, XXe siècle. H : 63 ; D : 76 cm (légers manques et marques d'usage)

80 / 120 €

007471



### Lot n°249

Groupe en bois sculpté représentant un buffle couché, deux jeunes bouviers sur son dos. Présenté sur son socle en bois ajouré. VIETNAM, première moitié du XXe siècle. H : 24 ; L : 43 ; P : 20 cm (gerces, légers accidents)

200 / 300 €

011727



### Lot n°250

Importante broderie sur soie représentant une scène de marché. VIETNAM, vers 1930. 94 x 115 cm (à vue, avec marges, non décadré)

200 / 300 €

009258

## Arts d'Asie & extra-occidentaux du 7 juin à 13h



### Lot n°251

Broderie sur soie représentant un combat de coqs parmi les bambous. VIETNAM, vers 1900. 80 x 58 cm (à vue, encadré) (quelques taches très légères)

100 / 150 €

010589



### Lot n°252

Indochine Française. La Baie d'Along. Album de 19 photographies édité par le Gouvernement Général de l'Indochine, légendées à la main. Propagande et Tourisme. Vers 1925. 27,5 x 33 cm (quelques déchirures et pliures)

50 / 100 €

010924



### Lot n°253

LUONG Vi Thuy (actif début du XXe siècle). Scène de la vie quotidienne - 1923. Aquarelle sur papier. Signé, daté et inscriptions en bas à droite. 23 x 30,5 cm (à vue, non décadré). Note : Elève à l'école des Beaux-Arts de Gia Dinh, non loin de Saïgon, fondée par les français en 1913

50 / 100 €

011911



### Lot n°254

Simone GOUZÉ (XIXe-2013). Coolie du Yunnan. Pastel sur papier. Signé et situé en bas à gauche. Cachet du Salon de la Société des artistes français 1945 au dos. 76 x 56 cm (à vue) (non décadré). Note : Simone Gouzé, femme historique, artiste et exploratrice. Mariée à Jules-Gustave Besson, peintre, professeur de dessin et directeur de l'école d'arts appliqués de Gia Dinh, aujourd'hui devenue l'Université des beaux-arts d'Hô-Chi-Minh-Ville. Elle a immortalisé par des dessins et des textes l'Asie profonde des années 20, avec un regard particulièrement tendre pour les femmes et les enfants. Ses premiers contacts avec l'Asie se font en mars 1928 lorsqu'elle débarque à Saïgon, dans ce qui était alors la Cochinchine, région au sud de l'actuel Vietnam. Cette arrivée en Asie du Sud-Est initiera un séjour de 5 années au cours desquelles elle constituera une œuvre majeure. Egalement exploratrice, elle est la première femme à parcourir les montagnes du Yunnan et à en représenter le peuple Yi, minorité ethnique chinoise. A travers ce personnage, sa vie, ses voyages, et surtout les nombreuses représentations au pastel de la Chine des années 1930 qu'elle nous laisse (et qu'elle quitte en 1933 pour raisons de santé), on découvre le regard singulier porté par une femme Française du début du XXe siècle sur le monde qui l'entoure.. Devenue veuve en 1942, elle vécut jusqu'en 2013

600 / 800 €

010924



### Lot n°255

Simone GOUZÉ (XIXe-2013). Fumeur d'opium. Signé du cachet de l'atelier au dos. Pastel sur papier. 54 x 71 cm (à vue) (non décadré). Note : Simone Gouzé, femme historique, artiste et exploratrice. Mariée à Jules-Gustave Besson, peintre, professeur de dessin et directeur de l'école d'arts appliqués de Gia Dinh, aujourd'hui devenue l'Université des beaux-arts d'Hô-Chi-Minh-Ville. Elle a immortalisé par des dessins et des textes l'Asie profonde des années 20, avec un regard particulièrement tendre pour les femmes et les enfants. Ses premiers contacts avec l'Asie se font en mars 1928 lorsqu'elle débarque à Saïgon, dans ce qui était alors la Cochinchine, région au sud de l'actuel Vietnam. Cette arrivée en Asie du Sud-Est initiera un séjour de 5 années au cours desquelles elle constituera une œuvre majeure. Egalement exploratrice, elle est la première femme à parcourir les montagnes du Yunnan et à en représenter le peuple Yi, minorité ethnique chinoise. A travers ce personnage, sa vie, ses voyages, et surtout les nombreuses représentations au pastel de la Chine des années 1930 qu'elle nous laisse (et qu'elle quitte en 1933 pour raisons de santé), on découvre le regard singulier porté par une femme Française du début du XXe siècle sur le monde qui l'entoure.. Devenue veuve en 1942, elle vécut jusqu'en 2013

400 / 500 €

010924



## Arts d'Asie & extra-occidentaux du 7 juin à 13h



### Lot n°256

Ecole vietnamienne de la première moitié du XXe siècle. Temple vietnamien. Aquarelle sur papier. Signé en bas à droite "P. Than..." (?). 37 x 50,5 cm (à vue, non décadré). Note : une représentation du même temple par Auguste DELAVAL (1875-1964) vendue chez Millon le 12 octobre 2023 (lot 122)

200 / 300 €

011205



### Lot n°257

DO Duc Thuan (1898-1972). Les barques sur le fleuve rouge - 1931. Bois gravé en couleurs. Signé "Do Duc Thuan" et annoté "An Son" en bas à gauche. En calligraphie chinoise, deux inscriptions distinctes en bas à droite : La première, verticale, An shan du zi, "vient de la montagne paisible", An shan (An son en vietnamien) étant le surnom de notre artiste. La seconde, sous la première à droite, (m?) (shù) : Beaux-arts ; (xué) (táng) : salle d'études se traduit par : "exécuté au sein de l'École des Beaux-Arts". 48,5 X 43,5 cm (rousseurs, encadré). Note : Do Duc Thuan est né à Hanoi en 1898 au sein d'une famille confucéenne traditionnelle. Il intègre, lors de sa seconde année de création par Victor Tardieu, l'École des Beaux-Arts de l'Indochine, aux côtés des célèbres artistes Vu Cao Dam et To Ngoc Van, issus de sa promotion et dont il sort diplômé en 1931. C'est au cours de cette même année que quatre de ses œuvres figurent au catalogue de l'Exposition Coloniale de Paris, dont une pièce réalisée avec les artistes Le Pho, Le Van Dé et Trang Tran Phenh. Il participe également à l'exposition coloniale de Rome en 1932. Il apportera ensuite un terme à sa courte carrière. L'art de Do Duc Thuan, bien que peu présent sur le marché de l'art actuel du fait du nombre très restreint de productions - seule la présente estampe nous est parvenue à ce jour - témoigne néanmoins d'une grande technique de l'artiste dans l'usage du support employé.

500 / 700 €

011911

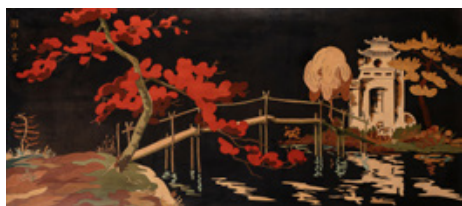


### Lot n°258

Dzu Hong TRAN (1922-2002). Les sampans. Très rare panneau en bois laqué polychrome et or. Signé avec cachet en bas à gauche. Cachet des ateliers Thai-Van-Coc à Hanoi au dos. 46 x 61 cm (quelques usures et marques du temps, anciennes restaurations). Provenance : Rapporté par le grand-père de l'actuel propriétaire en stationnement avec les forces françaises pendant la guerre d'Indochine. Note : Issu de la promotion XV (1941 1945) de l'École des beaux-arts de l'Indochine, section peinture, dans la même promotion que les grands artistes tels que Nguyen Tu Nghiem, Bui Xuan Phai, Ta Thuc Binh ou Huynh Van Gam. Après la guerre d'Indochine, il devient professeur à l'École des beaux-arts de Gia Dinh (1958 1975)

2000 / 3000 €

011934



### Lot n°259

\*SANG (XXe siècle). Vue d'un pont sur la rivière à Hué. Panneau en bois laqué. Signé et titré (?) en haut à gauche. 80 x 180 cm (accidents, marques et usures). Note : Un panneau portant une signature du même artiste précédemment vendu le 16 octobre 2019 (lot 44) et parallèle à un panneau conservé dans les collections du Musée Cernuschi. Un panneau du même artiste présenté par Sotheby's (vente du 6 octobre 2019, lot 247)

2000 / 3000 €

010616



### Lot n°260

\*BUI TAN HUNG (XXe siècle). La baie d'Halong. Panneau en bois laqué. Signé Bui Tân H?ng en bas à droite. Porte une étiquette au revers "offert à Jérôme Maguet par l'artiste". 44,5 x 34 cm (accidents, marques et usures)

1500 / 2000 €

010616

## Arts d'Asie & extra-occidentaux du 7 juin à 13h



### Lot n°261

\*VIETNAM, XXe siècle. Poissons rouges. Panneau en bois laqué. 40,5 x 59,5 cm (accidents et marques)

200 / 300 €

010616



### Lot n°262

\*VIETNAM, XXe siècle. Paysans traversant la rivière. Panneau en bois laqué. 39,5 x 59,5 cm (accidents, marques et usures)

150 / 200 €

010616



### Lot n°263

VIETNAM, XXe siècle. Course de chevaux sauvages. Panneau en bois laqué polychrome. Non signé. 61,5 x 122,5 cm (accidents, marques et usures)

200 / 300 €

010914



### Lot n°264

SONG HO (XXe siècle). Le retour des rizières. Panneau en bois laqué polychrome. Signé en bas à droite. 50 x 80 cm (accidents, marques et usures)

400 / 600 €

010914



### Lot n°265

\*VIETNAM, XXe siècle. Composition abstraite. Panneau en bois laqué polychrome. Signé "Ng Minh" en bas à droite. 61 x 90 cm (accidents, marques et usures)

1400 / 1600 €

010616

## Arts d'Asie & extra-occidentaux du 7 juin à 13h



### Lot n°265,1

Important cabinet ouvrant par deux doubles portes en bois laqué doré et argenté, le décor gravé et sculpté de type Coromandel. En façade, il présente une scène avec animaux - cervidés et volatiles - parmi une végétation luxuriante. Les côtés présentent un décor d'objets mobiliers. Travail des années 50 (remontage ?). H : 175 ; L : 215 ; P : 50 cm (quelques accidents et manques à la laque)

1000 / 1500 €

011123



### Lot n°266

\*Gin COSTE-CRASNIER (1928-?). Portrait d'une femme cambodgienne - 1968. Huile sur toile. Signé et daté en bas à droite. 55 x 46,5 cm

300 / 400 €

010616



### Lot n°266,1

Tête de jeune femme annamite en bronze à patine dorée reposant sur un socle en bois noirci carré. Marque Bièn-Hoa dans la nuque. VIETNAM, Ecole de Bièn-Hoa, XXe siècle. H : 22 cm (hors socle) (usures, légers chocs)

400 / 500 €

010914



### Lot n°267

Tête de jeune femme annamite en bronze à patine noire reposant sur un socle en bois noirci carré. Monogramme "VN" dans la nuque. VIETNAM, Ecole de Bièn-Hoa, XXe siècle. H : 17 cm (hors socle) (usures, manque son épingle sur le chignon).

150 / 200 €

009258



### Lot n°268

(7) Ensemble de sept pièces en porcelaine Bleu de Hué comprenant une assiette, quatre bols et deux soucoupes. D : 6,3 à 16 cm (fêlure, manque, accidents)

200 / 300 €

010914



## Arts d'Asie & extra-occidentaux du 7 juin à 13h



### Lot n°269

Verseuse ou théière en grès émaillé vert céladon en forme d'idéogramme Phuc (bonheur). Les médaillons centraux sont sculptés en relief représentant des dragons évoluant parmi les nuées. Elle porte une marque Bien Hoa estampée en creux sous la base. VIETNAM, Bien Hoa, XXe siècle. H : 22 ; L : 21 ; P : 4,5 cm

100 / 150 €

011727



### Lot n°270

Verseuse ou théière en grès émaillé vert en forme d'idéogramme Phuc (bonheur), à décor de Shou Lao en médaillon sur la panse, le pourtour orné de branches de prunus en fleurs. Marque Viet Nam sous la base. VIETNAM, Bien Hoa, XXe siècle. H : 24 ; L : 21 ; P : 4,5 cm (égrenures au-dessous)

100 / 150 €

010914



### Lot n°271

Sculpture en grès émaillé prenant la forme d'un poisson sur les flots. VIETNAM, Bien Hoa, XXe siècle. H : 27 ; L : 37 ; P : 14 cm

200 / 300 €

010914



### Lot n°272

Vase de forme hu en grès émaillé polychrome à décor sur le pourtour de scènes animées de personnages, les prises en forme de têtes d'éléphants. VIETNAM, Ecole de Bien-Hoa, milieu du XXe siècle. H : 34 cm

100 / 150 €

011199



### Lot n°273

(2) Lot comprenant : - Vase balustre en grès émaillé beige et brun et à décor incisé d'un dragon lové parmi les nuages, un poisson jaillissant de l'eau. VIETNAM, Ecole de Bien-Hoa, XXe siècle. H : 32 cm (très légères égrenures au col) - Vase balustre en grès émaillé beige et brun et à décor incisé de rinceaux de lotus, flanqué de cinq anses tubulaires au col. VIETNAM, Ecole de Bien-Hoa, XXe siècle. H : 29,5 cm

200 / 300 €

011764



## Arts d'Asie & extra-occidentaux du 7 juin à 13h



### Lot n°274

Vase en grès émaillé polychrome à décor de rinceaux et motifs floraux sur fond crème, trois idéogrammes auspicioeux dans des réserves circulaires (en forme de caractère Tho pour la longévité, Phuc pour le bonheur et Loc pour la prospérité). VIETNAM, Ecole de Bièn-Hoa, milieu du XXe siècle. H : 22 cm (petit éclat au col)  
50 / 100 €

011727



### Lot n°275

Vase à long col en grès émaillé polychrome à décor de rinceaux sur fond crème, trois idéogrammes auspicioeux en vert céladon sur la panse (en forme de caractère Tho pour la longévité, Phuc pour le bonheur et Loc pour la prospérité). Il porte une marque Bièn Hoa estampée en creux sous la base. VIETNAM, Ecole de Bièn-Hoa, milieu du XXe siècle. H : 23 cm  
50 / 100 €

011727



### Lot n°276

Important vase à long col évasé en grès émaillé polychrome à décor de volatiles parmi les branches fleuries en bleu sur fond jaune. VIETNAM, Ecole de Bièn-Hoa, milieu du XXe siècle. H : 79,5 cm (fêlure traversante)  
200 / 300 €

011199



### Lot n°277

Vase de forme balustre en grès émaillé polychrome à décor ajouré de branches de prunus et de volatiles, les prises en forme de têtes de dragons. VIETNAM, Ecole de Bièn-Hoa, XXe siècle. H : 44,5 cm (percé pour l'électricité, quelques défauts de cuisson)  
100 / 150 €

011199



### Lot n°278

Statuette de cheval couché en grès émaillé polychrome. VIETNAM, dans e style de l'Ecole de Bièn-Hoa, XXe siècle. H : 16 ; L : 27 ; P : 11 cm (légères égrèures)  
50 / 70 €

011727

## Arts d'Asie & extra-occidentaux du 7 juin à 13h



### Lot n°279

Tabouret de forme tonnelet en grès émaillé à décor ajouré de sapèques, deux anses en forme de têtes de chimères. CHINE ou VIETNAM, première moitié du XXe siècle. H : 45 cm (quelques usures, égrenures et très légères fêlures)

100 / 150 €

011727



### Lot n°280

Poisson présumé en métal paktong ou argent bas titre, les nageoires et le corps articulés. ASIE DU SUD EST, début du XXe siècle. Poids : 630 g environ. L : 41 cm (usures)

200 / 300 €

010618



### Lot n°281

\*(2) Ensemble de deux rares coffrets de forme rectangulaire, en bois sculpté et décor en incrustations de nacre à motif de losanges entourant des cartouches peuplés d'oiseaux et fleurs sur l'un, et de deux dragons sur l'autre, les fonds à décor de brocards. INDONESIE, Jakarta (Batavia). XVIII/XIXe siècle. Époque des Indes Orientales Néerlandaises. H : 12 ; L : 27 ; P : 14 cm. H : 12 ; L : 30 ; P : 16 cm (accidents, manques)

2000 / 3000 €

010616



### Lot n°282

Nécessaire à fumeur de forme quadrangulaire ouvrant par trois tiroirs en façade présentant un élégant décor en laque hira maki-e or et argent de couples d'oiseaux sous une branche de prunier en fleurs. Les côtés présentant un décor de coq, poule et leurs poussins, l'arrière présentant un couple de paons parmi les branchages fleuris. L'intérieur des tiroirs et le plateau supérieur en laque nashiji comportant deux compartiments en métal et argent (manques à l'un des couvercles). JAPON, XIXe siècle. H : 18,5 ; L : 21 ; P : 12,5 cm (infimes manques à la laque et quelques usures)

600 / 800 €

011764



### Lot n°283

Petit cabinet de table miniature dit "Kodansu" en bois laqué et doré, la façade ouvrant à une porte découvrant trois tiroirs. Décor toutes faces de paysages lacustres. JAPON, XIXe siècle. H : 12,5 ; L : 18,5 ; P : 9,5 cm (avec sa clef, serrure à réviser, quelques usures et très légers manques)

400 / 500 €

010618

## Arts d'Asie & extra-occidentaux du 7 juin à 13h



### Lot n°284

Tenture en soie brodée à motif de lion dans le jungle. JAPON, époque Meiji. Signé et cachet Maruoka en bas à droite. 159 x 105 cm (contrecollée partiellement sur contreplaqué, usures, déchirures)

100 / 200 €

011848



### Lot n°285

Masque de théâtre Nô en bois de cyprès recouvert de gofun et de pigments, représentant une eune femme, Magojiro ou Ko-Omote. Signé à l'intérieur. JAPON, époque Meiji. H : 21 cm (marques et traces d'usage, petite restauration)

600 / 800 €

011536



### Lot n°286

Estampe de HIROSHIGE (1797-1858). De la série "Tokaido Gojusan-Tsugi" (Gyosho Tokaido) N°52 Ishibe. Signé en haut à gauche. Vers 1842-43. Format oban horizontal. 19 x 30,5 cm (à vue, non décadrée, marges découpées, pliures)

100 / 150 €

007673



### Lot n°287

Wakizashi à lame légèrement courbée, la poignée recouverte d'un tressage en cuir, la tsuba en fer ajouré et le fourreau en métal et cuir. Inscription sur la lame. JAPON ou possiblement une production chinoise dans le goût. L lame : 50 cm. L totale : 70 cm (usures, piqûres)

100 / 150 €

011199



### Lot n°288

(17) Rare ensemble de 17 épingles à cheveux en bois laqué, laiton, corne, argent (...) présentant d'élégants ornements de crabes, oiseaux, végétaux et théière (...) réalisés en corne, os, corail, terre cuite (...). JAPON, XIXe siècle

600 / 800 €

011764

## Arts d'Asie & extra-occidentaux du 7 juin à 13h



### Lot n°289

Sujet en bronze à patine brune figurant un joueur de conque. JAPON, période Showa.  
H : 42 cm (quelques oxydations et usures)

400 / 500 €

011764



### Lot n°290

Sujet en bronze à patine brune figurant un paysan portant un panier. JAPON,  
première moitié du XXe siècle. H : 31,5 cm

200 / 300 €

009883



### Lot n°291

Brûle-parfum couvert à panse globulaire en bronze et émaux cloisonnés à décor de  
lotus et nuages ruyi. JAPON, XIXe siècle. H : 14 cm (très légers manques)

350 / 400 €

010618



### Lot n°292

(3) JAPON, Époque Meiji. Ensemble comprenant : brûle-parfum tripode en bronze  
à patine brune et décor en relief sur la panse de volatiles, deux hautes anses reposant  
sur des têtes de chimère, le couvercle ajouré à prise en forme de shishi, H : 44 cm (très  
légers accidents) ; paire de vases en bronze de forme "gu" à décor archaïque, H : 13  
cm (chaque)

100 / 150 €

003401



### Lot n°293

(2) Paire de grands plats en émaux cloisonnés à décor de grue parmi les fleurs.  
JAPON, époque Meiji. D : 50 cm (chaque) (très légère restauration sur le fond de l'un  
des plats)

500 / 700 €

010618



## Arts d'Asie & extra-occidentaux du 7 juin à 13h



### Lot n°294

Petit vase balustre en bronze à patine brune, les deux anses à têtes de dragons stylisées retenant des anneaux mobiles. La base et l'épaule sont ornés d'une frise de grecques, la panse à décor en relief de dragon et phénix. Marque sous la base. JAPON, époque Meiji. H : 17 cm

150 / 200 €

010618



### Lot n°295

Coupe à anse, en bronze partiellement doré, à forme d'une feuille, le décor gravé de rinceaux fleuris avec lézard en applique. TRAVAIL EUROPEEN, dans le goût de l'ASIE, fin du XIXe siècle. H : 13 ; L : 22 ; P : 22 cm (usures)

50 / 100 €

011911



### Lot n°296

Vase en bronze à patine brune de forme pansue sur haut pied orné de pétales stylisés, la panse à décor de dragons et le col de flots écumant. Une marque Nabe-cho sous la base. JAPON, dans le style de la CHINE, époque Meiji. H : 25 cm (petits chocs, anciennement couvert ?)

200 / 300 €

010618



### Lot n°297

(2) Paire de vases en bronze en incrustation de métaux à décor de fleurs et oiseau. JAPON, époque Meiji. H : 20 cm (chaque) (usures)

100 / 150 €

011205



### Lot n°298

Pot à pinceaux en bronze, de forme cylindrique, présentant un décor en relief de personnages sur fond montagneux. Signé sous la base. JAPON, époque Meiji. H : 15,6 cm (marque d'usage et légers accidents)

50 / 100 €

010618

## Arts d'Asie & extra-occidentaux du 7 juin à 13h



### Lot n°299

Cache-pot tripode en bronze patiné à décor tournant en relief de rapaces et branchages. JAPON, époque Meiji. Travail dans le style de Yoshida à Kyoto. H : 28,5 ; D : 30,5 cm (quelques usures et petits chocs)

50 / 100 €

007673



### Lot n°300

(14) Lot comprenant : - Coupe en porcelaine bleu blanc avec sa coupelle (accidentée). Marque sous la base. CHINE, XVIIIe siècle. - Coupe de forme hexagonale en porcelaine bleu blanc. Marque sous la base. CHINE, époque Kangxi (1662-1722) (égrenures). - Coupe en porcelaine à décor floral en rouge de fer. Marque sous la base. CHINE, époque Kangxi (1662-1722) (égrenures). - 2 sorbets, l'un avec coupelle, en porcelaine à décor Imari. CHINE, XVIIIe siècle (fêlures à la coupelle, éclats à l'un des pieds). - Sorbet et sa coupelle en porcelaine à décor Imari. JAPON, Arita, début du XIXe siècle (égrenures). - 4 coupes et une coupelle en porcelaine à décor Imari. JAPON, XIXe siècle (petites égrenures)

200 / 300 €

011764



### Lot n°301

(4) Lot comprenant : - Assiette creuse à bord polylobé en porcelaine bleu blanc dans le goût des productions Kangxi. Marque au parasol sous la base. JAPON, XIXe siècle, fin Edo. D : 23,6 cm (défauts de cuisson). - Coupelle de forme octogonale en porcelaine bleu blanc. Marque à six caractères "Zoshuntei Sanpo Zo" sous la base. JAPON, XIXe siècle. D : 12,5 cm. - Coupelle en porcelaine bleu blanc. Marque de Jade sous la base. JAPON, XIXe siècle. D : 13,5 cm (fêlures). - Petite assiette de forme polylobée en porcelaine bleu blanc présentant un décor de rats. JAPON, XIXe siècle. D : 18,2 cm

150 / 200 €

011764



### Lot n°302

\*Petit brûle-parfum en faïence de Satsuma. La panse globulaire reposant sur trois pieds présentant un décor en émaux polychromes et rehauts d'or de bambous, chrysanthèmes et phénix en vol au dessus des pawlonias, sur un fond de motifs dits "shippo", le couvercle prenant la forme d'une fleur de chrysanthèmes aux pétales ajourés, le bouton de préhension reprenant ce motif, frises de grecques en bordure. Une marque "???" accompagnée d'un Shimazu Mon en bleu dit "gosu". JAPON, époque Edo, XIXe siècle. H : 12 ; D : 13 cm

400 / 600 €

010616



### Lot n°303

\*Coupe en faïence de Satsuma à paroi arrondie et bordure lobée prenant la forme d'une fleur de prunier, présentant un décor d'éventails et de fleurs. Une marque Gaho (??) accompagnée d'un Shimazu Mon en bleu dit "gosu" au dessous. JAPON, époque Edo, XIXe siècle. H : 5,5 ; D : 18,5 cm

400 / 600 €

010616

## Arts d'Asie & extra-occidentaux du 7 juin à 13h



### Lot n°304

(2) Paire de vases en faïence de Satsuma de forme rouleau à haut col pincé, un décor de branches fleuries. Marque estampée en creux et inscription en rouge sous la base. JAPON, vers 1900. H : 35,5 cm (chaque)

300 / 400 €

010914



### Lot n°305

(2) Paire de vases balustre en porcelaine de Kutani à décor de scènes animées dans des réserves. Marque sous la base. JAPON, époque Meiji. H : 23 cm (chaque)

150 / 200 €

011205



### Lot n°306

\* Statuette en porcelaine de Kutani figurant une élégante debout, portant un riche kimono et un obi à décor d'oiseaux et de fleurs. JAPON, XIXe siècle. H : 31 cm (manques, accidents et restauration à la tête)

80 / 100 €

010616



### Lot n°307

Vase en porcelaine bleu blanc à décor floral en forme de section de bambou. Monture en bronze doré. JAPON, époque Meiji. H totale : 31 cm (légères fêlures)

50 / 100 €

011727



### Lot n°308

Plat en porcelaine à décor d'un archer. JAPON, époque Meiji. Marque émaillée rouge et marque estampée en katanaka de l'atelier Yamatoku sous la base. D : 31 cm

50 / 100 €

011872

## Arts d'Asie & extra-occidentaux du 7 juin à 13h



### Lot n°309

(2) Importante paire de vases en porcelaine d'Arita à décor d'ipomées. Marque Fukagawa Seiji sous chacune des bases. JAPON, début XXe siècle. H : 38 cm (chaque)  
200 / 300 €

x



### Lot n°310

TURQUIE OTTOMANE, vers 1530. Fragment de carreau Iznik bleu et blanc. Dans un encadrement en bois, la surface est peinte en bleu cobalt et en turquoise, sur fond blanc. Ce carreau avait probablement une forme hexagonale et était représentée une étoile à six branches. Au centre une rosette, d'où irradient des palmettes et des fleurettes. Céramique. 23 x 19 cm. 31 x 23,5 cm (avec l'encadrement) (bel état général, quelques fêlures et sauts d'émail). Note : Pour un carreau très proche mais intact, voir vente Christie's Londres du 23 avril 2015 (lot 157 vendu 10 000 GBP). Provenance : Probablement dans la collection du Comte d'Aumale (1886-1979). Expert : Sabrina Uzan - Tel : +33 6 88 39 56 03

1500 / 2000 €

011764



### Lot n°311

\*TURQUIE, Iznik, XIXe siècle. Grande coupe sur piedouche en grès émaillé polychrome de feuilles d'acanthes et fleurs épanouies. H : 15 ; D : 19 cm (fêlure, éclat à la lèvre, petites égrenures)

600 / 800 €

010616



### Lot n°312

IRAN, période safavide, XVIIIe siècle. Brocard à décor de boteh sur fond bleu. Soie, fils métalliques et d'or. Dans un encadrement. 73 x 65 cm (bel état général). Note : Un exemplaire très proche sur fond rouge est présenté au Cooper Hewitt, Smithsonian Design Museum sous le numéro d'inventaire 1902-1-430 offert par JP Morgan. Provenance : Ancienne collection de M. le comte Jacques d'Aumale (1886-1979). Ce textile a participé à l'exposition du Musée Galliera de 1949 "Costumes d'Orient et d'Extrême Orient", réunissant les collections de M d'Aumale et Groslier, sous le numéro 247. Expert : Sabrina Uzan - Tel : +33 6 88 39 56 03

800 / 1000 €

011764



### Lot n°313

MANUSCRIT DE POESIES PERSANES DATE 977 H / 1569. Manuscrit dont les enluminures sont inachevées, en écriture nastaliq de 15 lignes par page. Simple frontispice enluminé d'or et en polychromie. Le colophon porte le nom du copiste Tazkara-i-Darolek Shah daté 977 de l'hégire. Cachet de propriétaire. Reliure en cuir brun à rabat, à décor estampé d'une mandorle polylobée, ornés de rinceaux fleuris. Iran, XVIe siècle. Papier, encre et or. Dimensions : 24 x 15 cm (restauration, trous de vers, mouillures). Expert : Sabrina Uzan - Tel : +33 6 88 39 56 03

400 / 500 €

001105



## Arts d'Asie & extra-occidentaux du 7 juin à 13h



### Lot n°314

Recueil de prières, de poèmes ainsi que de principes philosophiques en arabe. Pages de différentes tailles, de différentes mains non reliés, dans un marocain brun à rabat. Probablement Afrique du nord, XIXe siècle. Papier manuscrit. Dimensions de la reliure : 20 x 15 cm (mauvais état). Expert : Sabrina Uzan - Tel : +33 6 88 39 56 03  
80 / 100 €

001105



### Lot n°315

CORAN OTTOMAN DATE 1275 H / 1858. Manuscrit complet sur papier de quinze lignes par page en arabe, calligraphie cursive à l'encre noire, quelques caractères diacritiques à l'encre rouge, les versets sont séparés par des rosettes dorées. Double frontispice en unwan richement enluminé à l'or et en polychromie, certaines marges sont garnies de médaillons floraux. Les titres des sourates en lettres blanches dans des cartouches dorés. Texte suivi d'une prière finale accompagnée de la date 1275H/1858. Reliure à rabat à décor de mandorle dorée peinte. Dimensions : 20 x 13 cm (quelques restaurations, des folios détachés, reliure un peu accidentée). Expert : Sabrina Uzan - Tel : +33 6 88 39 56 03

300 / 400 €

001105



### Lot n°316

MANUSCRIT RELIGIEUX OTTOMAN DATE 1244 H / 1828. Manuscrit sur papier de 9 lignes par page, écriture à l'encre noire et rosettes dorées séparant les versets. Frontispice enluminé à l'or et polychromie. Le colophon porte le nom du copiste Soleiman Hekmati daté 1244. Double page représentant la Mecque et Medine. Reliure en cuir brun à rabat, à décor estampé doré d'une mandorle polylobée, ornés de rinceaux fleuris. Il s'agit d'un dhikr, évocation répétitive et rythmée d'une prière. Turquie, daté 1244. Dimensions : 15,5 x 11 cm (bel état général). Expert : Sabrina Uzan - Tel : +33 6 88 39 56 03

200 / 300 €

001105



### Lot n°317

CORAN OTTOMAN DATE 1272 H / 1855. Manuscrit complet sur papier de quinze lignes par page en arabe, calligraphie cursive à l'encre noire, caractères diacritiques à l'encre rouge, les versets sont séparés par des rosettes dorées. Double frontispice en unwan richement enluminé à l'or et en polychromie, certaines marges sont garnies de médaillons floraux. La dernière page indique le nom du copiste Hafez Mohammed Djellali Eshartaoui, datée 1272 de l'hégire. Reliure en cuir brun à rabat, à décor estampé d'une mandorle polylobée, ornés de rinceaux fleuris. Vieilles étiquettes de collection. Dimensions : 17 x 11 cm (en bon état, des folios détachés, la reliure un peu accidentée). Expert : Sabrina Uzan - Tel : +33 6 88 39 56 03

300 / 400 €

001105



### Lot n°318

RECUEIL POETIQUE : GHIYAT DE HAFEZ. Manuscrit en écriture nastaliq, disposé sur deux colonnes. Frontispice à décor géométrique à fine lignes rouges et noires. Le texte est illustré de 25 miniatures mettant notamment en scène le poète Hafez enseignant auprès des princes. Le texte se termine par la formule "Le livre de Hafez a été écrit avec l'aide du glorieux Ba'hun al-malek al-majid ketab-e Hafez ba tamam resid". Reliure en maroquin brun. Cachemir, XIXe siècle. Dimensions : 18,5 x 11,5 cm (belle conservation mais mouillures et taches). Expert : Sabrina Uzan - Tel : +33 6 88 39 56 03

60 / 80 €

001105

## Arts d'Asie & extra-occidentaux du 7 juin à 13h



### Lot n°319

MANUSCRIT KETAB-EL-ARI DE RESA BAKHSH I. Texte en écriture nastaliq de 12 lignes par page. Double frontispice richement enluminé à l'or et en polychromie. Le manuscrit est illustré de 54 miniatures pour la plupart érotiques. Cachemire, XIXe siècle. Dimensions : 17,5 x 10,5 cm (de nombreux folios détachés, taches et mouillures, reliure et boîte en mauvais état). Provenance : Vente Pierre Bergé du 28 mai 2008 (lot 40). Expert : Sabrina Uzan - Tel : +33 6 88 39 56 03

**200 / 300 €**

001105

## CONDITIONS GÉNÉRALES DE VENTE

Les ventes aux enchères se font expressément au comptant. L'adjudicataire doit acquitter par lot, en sus du montant de l'enchère et des frais d'expédition éventuels, les frais et les taxes suivants : **27%** (22,5 % HT + TVA sauf livres 25,59% HT + TVA) pour les ventes volontaires et **14,28%** (11,90 % HT + TVA) pour les ventes judiciaires. Pour participer aux enchères en live ou déposer un ordre d'achat secret, l'enchérisseur s'engage à payer en sus des montants ci-dessus, les frais y afférent, notamment ceux d'INTERENCHERES LIVE ET AUCTION (3 % HT + TVA au jour de la rédaction des présentes, susceptible de modifications ultérieures). Pour les ventes judiciaires retransmises sur INTERENCHERES et AUCTION, l'enchérisseur s'engage à payer en sus des frais légaux en vigueur, les frais de service du LIVE suivants : 1% HT + TVA du prix d'adjudication pour les meubles, objets d'art et matériels professionnels. Pour les ventes volontaires et judiciaires de véhicules, l'enchérisseur s'engage à payer des frais de service du LIVE de 40 € HT + TVA par véhicule. La TVA sur les frais est rétrocédée à l'adjudicataire sur présentation, dans les délais légaux, des justifications d'exportation.

Aucune réclamation n'est recevable dès l'adjudication prononcée. Toutes les précisions (dimensions, poids et calibres), concernant les objets ne sont données qu'à titre indicatif et Cannes Enchères ne peut être tenu responsable des éventuelles erreurs au catalogue. Les photographies du catalogue ou présentes sur Internet n'ont pas de valeur contractuelle. Les lots sont vendus dans l'état où ils se trouvent au moment de l'adjudication.

Les enchérisseurs ont la possibilité, au cours de l'exposition précédant la vente, de se renseigner sur l'état des lots. L'adjudicataire est le plus offrant et dernier enchérisseur, et a pour obligation de remettre ses noms et adresse dès l'adjudication prononcée. La personne portant les enchères est, aux yeux de la loi et de Cannes Enchères, le seul et unique adjudicataire. Si celle-ci le fait pour le compte d'un tiers, elle agit sous sa propre responsabilité et reste seule responsable de l'acquiescement du bordereau. Dès l'adjudication prononcée, les achats sont sous l'entière responsabilité de l'adjudicataire. Aucun lot n'est remis aux acquéreurs avant acquiescement de l'intégralité des sommes dues.

Les lots adjugés qui n'auront pas été retirés à l'issue de la vente, seront entreposés aux frais, risques et périls de l'acheteur dans les locaux de Cannes Enchères (où ils pourront y être retirés dès le soir de la vente) ou à défaut en garde-meubles en cas d'encombrement trop important. Des frais de stockage et d'enlèvement (si intervention du garde-meubles) seront facturés à l'acheteur à compter du 1er jour calendaire suivant le jour de la vente. Ces frais de gardiennage devront être payés avant de prendre livraison des biens. Le dépôt n'entraîne pas la responsabilité de Cannes Enchères, de quelque manière que ce soit, le transfert de propriété ayant eu lieu dès l'adjudication prononcée et l'adjudicataire est prié de faire assurer ses acquisitions dès l'adjudication. L'adjudicataire est par ailleurs seul responsable par la suite en cas de perte, casse ou vol de ses achats, même dans les locaux de Cannes Enchères. Cannes Enchères décline donc toute responsabilité quant aux dommages que l'objet pourra encourir, et ceci dès l'adjudication prononcée. Enfin, passé un délai de stockage de six mois, aucune réclamation ne sera recevable.

En cas de paiement par chèque, la délivrance des lots peut être reportée jusqu'à l'encaissement de celui-ci. Les acquéreurs non résidents en France ne pourront prendre livraison de leurs achats qu'après un règlement par virement ou en espèces. L'exportation de tout bien de France, et l'importation dans un autre pays, peuvent être sujettes à autorisations (certificats d'exportation, autorisations douanières). Il est de la responsabilité de l'acheteur de vérifier les autorisations requises. L'adjudicataire pourra s'acquiescer par les moyens suivants :

- Par virement bancaire en €. Tous les frais et commissions bancaires demeurent à la charge exclusive de l'adjudicataire. Les paiements par virement bancaire étranger seront par ailleurs majorés des frais administratifs suivants : 10 € pour un montant égal ou inférieur à 1 000 € ; 20 € pour un montant égal ou inférieur à 5 000 € ; 50 € pour un montant égal ou inférieur à 20 000 € ; 80 € pour un montant supérieur à 20 000 €.
- En espèces en €, jusqu'à un montant égal ou inférieur à 1 000 € pour le particulier ayant son domicile fiscal en France, et pour toutes personnes agissant pour les besoins d'une activité professionnelle.
- En espèce en €, jusqu'à un montant égal ou inférieur à 15 000 € pour le particulier justifiant qu'il n'a pas son domicile fiscal en France, ou qu'il n'agit pas pour les besoins d'une activité professionnelle.
- Par chèque bancaire certifié en € avec présentation obligatoire d'une pièce d'identité en cours de validité.
- Par carte bancaire Visa ou Master Card à l'étude (pas de paiement à distance).

En cas de contestation au moment des adjudications, c'est à dire s'il est établi que deux ou plusieurs enchérisseurs ont simultanément porté une enchère, le dit objet sera immédiatement remis en adjudication. L'ordre du catalogue sera suivi. Toutefois, la Société de Vente et l'expert se réservent le droit de réunir ou de diviser des lots. Les éventuelles modifications aux conditions de vente ou aux descriptions du catalogue seront annoncées verbalement pendant la vente et notées sur le procès-verbal.

Un enchérisseur ne pouvant assister à la vente pourra remplir le formulaire d'ordre d'achat ou de demande d'enchères par téléphone joint au catalogue ou sur le site Internet Cannes Enchères. Les ordres d'achat ou enchères par téléphone sont une facilité pour les clients. Cannes Enchères ou les experts ne sont pas responsables en cas d'erreur ou omission dans l'exécution des ordres reçus, comme en cas de non exécution de ceux-ci. Pour être sûr que les ordres soient acceptés, et le nombre de lignes téléphoniques étant limité, veuillez remplir soigneusement le formulaire et nous l'adresser au moins 48 heures avant le début de la vente, par fax / courrier / mail, accompagné d'un RIB bancaire précisant les coordonnées de l'établissement bancaire et d'une copie de pièce d'identité de l'enchérisseur.

Pour une bonne organisation des ventes, les enchérisseurs sont invités à se faire connaître auprès de Cannes Enchères avant la vente, afin de permettre l'enregistrement de leurs données personnelles. Les acquéreurs potentiels devront justifier de leur identité et de leurs références bancaires. Toute personne s'étant fait enregistrer auprès de Cannes Enchères dispose d'un droit d'accès et de rectification aux données nominatives fournies à Cannes Enchères dans les conditions de la loi Informatique et Liberté du 6 janvier 1978 modifiée par la loi du 6 août 2004.

Conformément à l'article 14 de la loi n°2000-642 du 10 juillet 2000, à défaut de paiement par l'adjudicataire, après mise en demeure restée infructueuse, le bien est remis en vente à la demande du vendeur sur folle enchère de l'adjudicataire défaillant ; si le vendeur ne formule pas cette demande dans un délai de trois mois à compter de l'adjudication, la vente est résolue de plein droit, sans préjudice de dommages et intérêts dus par l'adjudicataire défaillant.

Cannes Enchères se réserve de réclamer à l'adjudicataire défaillant :

- des intérêts aux taux légal,
- le remboursement des coûts supplémentaires engagés par sa défaillance,
- le paiement du prix d'adjudication ou :
- la différence entre ce prix et le prix d'adjudication en cas de revente s'il est inférieur, ainsi que les coûts générés par les nouvelles enchères,
- la différence entre ce prix et le prix d'adjudication sur folle enchère s'il est inférieur, ainsi que les coûts générés par les nouvelles enchères.

Cannes Enchères se réserve également le droit de procéder à toute compensation avec les sommes dues par l'adjudicataire défaillant.

Cannes Enchères se réserve la possibilité d'exclure de ses ventes futures tout adjudicataire qui n'aurait pas respecté les présentes conditions générales de vente et d'achat de Cannes Enchères.

Les montres sont vendues en l'état sans révision préalable et sans garantie quant au fonctionnement du mécanisme.

Les cadrans restaurés ou repeints, constituant une mesure conservatoire et non un vice, ne seront pas signalés. L'état des bracelets ainsi que l'étanchéité des montres à fond vissé ne sont pas garantis, ainsi que l'authenticité des boucles déployantes ou des boucles à ardillons. Les dimensions des montres sont données à titre indicatif. L'absence d'indication de restauration ou d'accident n'implique nullement qu'un bijou soit exempt de défaut - Il est précisé que l'origine des pierres et la qualité (couleur et pureté des diamants) reflètent l'opinion du laboratoire qui émet le certificat. Il ne sera admis aucune réclamation si un autre laboratoire émet une opinion différente, et ne saurait engager la responsabilité du commissaire-priseur et de l'expert. Les bijoux annoncés dans notre catalogue en or jaune ou or gris sans mention de titrage sont toujours en or 18k.

Conformément à la loi, il est précisé que toutes les actions en responsabilité civile engagées à l'occasion des prises et des ventes volontaires et judiciaires de meuble aux enchères publiques se prescrivent par cinq ans à compter de l'adjudication ou de la prise. La loi française seule régit les présentes conditions générales d'achat. Toute contestation relative à leur existence, leur validité, leur opposabilité à tout enchérisseur et acquéreur, et à leur exécution sera tranchée par le tribunal compétent du ressort de Cannes (France).

La Société de Vente décline toute responsabilité quant aux dommages que l'objet pourra encourir, et ceci dès l'adjudication prononcée.

Les cadres et encadrement avec vitre ne sont que des accessoires aux lots vendus. Aucune réclamation ne pourra être faite relativement à leurs états. Les livres sont vendus en l'état, non collationnés, sauf mention contraire. Une exposition préalable permettant aux acquéreurs de se rendre compte de l'état des livres mis en vente, il ne sera admis aucune réclama-

tion une fois l'adjudication prononcée. Les livres et les œuvres sur papier d'une manière générale peuvent comporter des rousseurs.

\* Les lots marqués d'un astérisque peuvent être vendus à titre exceptionnel et conformément aux articles L321-5 et L321-32 du code de commerce par des salariés, dirigeants ou associés de l'étude ainsi que par l'expert de la vente.

\*\* Toutes formalités et transports demeurent à la charge exclusive de l'acquéreur et sous sa responsabilité.

Les lots non vendus doivent être retirés dans les meilleurs délais par le vendeur, au plus tard dans un délai de deux mois à compter de la dernière tentative infructueuse de vente. Passé ce délai, des frais de magasinage et d'assurance seront décomptés et Cannes Enchères ne pourra être tenue d'aucune garantie, notamment en cas de perte, casse ou vol, à l'égard du vendeur concernant ce dépôt.

Les conditions de vente peuvent varier. Merci de bien vouloir consulter les conditions générales d'achat et de transport qui s'appliquent à la vente qui vous intéresse disponibles sur [www.cannes-encheres.com](http://www.cannes-encheres.com) et/ou sur les catalogues de vente.

#### **INCIDENTS DE PAIEMENT - FICHIER DES RESTRICTIONS D'ACCÈS DES VENTES AUX ENCHERES (TEMIS)**

“Tout bordereau d'adjudication demeuré impayé après de CANNES ENCHERES / SCP AYAMRD DEBUSSY ou ayant fait l'objet d'un retard de paiement est susceptible d'inscription au Fichier des restrictions d'accès aux ventes aux enchères (“Fichier TEMIS”) mis en œuvre par la société Commissaires-Priseurs Multimédia (CPM), société anonyme à directeur, ayant son siège social sis à (75009) Paris, 37 rue de Châteaudun, immatriculée au registre du commerce et des sociétés de Paris sous le numéro 437 868 425.

Le Fichier TEMIS peut être consulté par tous les structures de vente aux enchères opérant en France abonnées à ce service. La liste des abonnés au Service TEMIS est consultable sur le site [www.interencheres.com](http://www.interencheres.com), menu “Acheter aux enchères”, rubrique “Les commissaires-priseurs”.

L'inscription au Fichier TEMIS pourra avoir pour conséquence de limiter la capacité d'enchérir de l'enchérisseur auprès des Professionnels Abonnés au service TEMIS. Elle entraîne par ailleurs la suspension temporaire de l'accès au service “Live” de la plateforme [www.interencheres.com](http://www.interencheres.com) gérée par CPM, conformément aux conditions générales d'utilisation de cette plateforme.

Dans le cas où un enchérisseur est inscrit au Fichier TEMIS, CANNES ENCHERES / SCP AYAMRD DEBUSSY pourra conditionner l'accès aux ventes aux enchères qu'elle organise à l'utilisation de moyens de paiement ou garanties spécifiques ou refuser temporairement la participation de l'Enchérisseur aux ventes aux enchères pour lesquelles ces garanties ne peuvent être mises en œuvre.

Les enchérisseurs souhaitant savoir s'ils font l'objet d'une inscription au Fichier TEMIS, contester leur inscription ou exercer les droits d'accès, de rectification, d'effacement, de limitation, d'opposition dont ils disposent en application de la législation applicable en matière de protection des données personnelles, peuvent adresser leurs demandes par écrit en justifiant de leur identité par la production d'une copie d'une pièce d'identité :

- Pour les inscriptions réalisées par CANNES ENCHERES / SCP AYAMRD DEBUSSY : par écrit auprès de CANNES ENCHERES / SCP AYAMRD DEBUSSY, 20 rue Jean Jaures, 06400 Cannes
- Pour les inscriptions réalisées par d'autres Professionnels Abonnés : par écrit auprès de Commissaires-Priseurs Multimédia 37 rue de Châteaudun, 75009 Paris ou par e-mail [contact@temis.auction](mailto:contact@temis.auction).

L'Enchérisseur dispose également du droit de saisir la Commission nationale de l'informatique et des libertés (CNIL) [3 Place de Fontenoy - TSA 80715 - 75334 PARIS CEDEX 07, [www.cnil.fr](http://www.cnil.fr)] d'une réclamation concernant son inscription au Fichier TEMIS.

Pour en savoir plus sur le Fichier TEMIS, l'enchérisseur est invité à consulter nos conditions générales de ventes.

Les notifications importantes relatives aux suites de l'adjudication seront adressées à l'adresse e-mail et/ou à l'adresse postale déclarée par l'enchérisseur auprès de la structure lors de l'adjudication. L'enchérisseur doit informer CANNES ENCHERES / SCP AYAMRD DEBUSSY de tout changement concernant ses coordonnées de contact.”

#### **ENCHÈRES EN DIRECT ET ORDRE D'ACHAT SECRET VIA LES SERVICES LIVE ET ONLINE DU SITE INTERENCHERES.COM**

Enchère directe. Si vous souhaitez enchérir en ligne (LIVE ou ONLINE ; en direct ou par dépôt d'ordre d'achat secret) pendant la vente, veuillez-vous inscrire sur [www.interencheres.com](http://www.interencheres.com) et effectuer une empreinte carte bancaire (vos coordonnées bancaires ne nous sont pas communiquées en clair). Vous acceptez de ce fait que [www.interencheres.com](http://www.interencheres.com) communique à Cannes Encheres et SCP Aymard/Debussy tous les renseignements relatifs à votre inscription ainsi que votre empreinte carte bancaire. Cannes Encheres et SCP Aymard/Debussy se réservent le droit de demander, le cas échéant, un complément d'information avant votre inscription définitive pour enchérir en ligne.

Toute enchère en ligne sera considérée comme un engagement irrévocable d'achat

#### **ORDRE D'ACHAT SECRET.**

Cannes Encheres et SCP Aymard/Debussy n'ont pas connaissance du montant maximum de vos ordres secrets déposés via [interencheres.com](http://interencheres.com). Vos enchères sont formées automatiquement et

progressivement dans la limite que vous avez fixée.

L'exécution de l'ordre s'adapte au feu des enchères en fonction des enchères en cours. Le pas d'enchère est défini par les intervalles suivants : jusqu'à 19€ : 5€ ; de 20€ à 199€ : 10€ ; de 200€ à 499€ : 50€ ; de 500€ à 999€ : 100€ ; de 1 000€ à 4 999€ : 200€ ; de 5 000€ à 9 999€ : 500€ ; de 10 000€ à 19 999€ : 1 000€ ; de 20 000€ à 49 999€ : 2 000€ ; de 50 000€ à 99 999€ : 5 000€ ; 100 000€ et plus : 10 000€.

#### **PAIEMENT.**

Dans le cadre des ventes LIVE, si vous êtes adjudicataire en ligne via une enchère portée en direct ou par le biais d'un ordre d'achat secret, vous autorisez Cannes Encheres et SCP Aymard/Debussy, si elles le souhaitent, à utiliser votre empreinte carte bancaire pour procéder au paiement, partiel ou total, de vos acquisitions y compris des frais habituels à la charge de l'acheteur pour un montant pouvant aller jusqu'à 1 200 euros. Au-delà de ce montant, vous recevrez un lien de paiement 3DS par e-mail. Dans le cadre du service ONLINE, vous recevrez un lien de paiement 3DS par e-mail pour régler ou solder votre bordereau dans la limite de 10 000 euros.

Les frais sont majorés :

Pour les lots volontaires, catégorie meubles et objets d'art et matériel professionnel, majoration de 3% HT du prix d'adjudication (soit +3,60% TTC).

- Pour les véhicules volontaires, majoration de 35 EUR HT par véhicule (soit +42 EUR TTC par véhicule).
- Pour les ventes judiciaires, pas de majoration des frais habituels.
- Pour les ventes caritatives, pas de majoration des frais habituels

Cannes Encheres et SCP Aymard/Debussy ne peuvent garantir l'efficacité de ces modes d'enchères et ne peuvent être tenues pour responsables d'un problème de connexion au service, pour quelque raison que ce soit. En cas d'enchère LIVE simultanée ou finale d'un montant égal, il est possible que l'enchère portée en ligne ne soit pas prise en compte si l'enchère en salle était antérieure. En toute hypothèse, c'est le commissaire-priseur qui sera le seul juge de l'enchère gagnante et de l'adjudication sur son procès-verbal.